

**Zeitschrift:** Schweizerische Bauzeitung  
**Herausgeber:** Verlags-AG der akademischen technischen Vereine  
**Band:** 69 (1951)  
**Heft:** 38

## **Werbung**

### **Nutzungsbedingungen**

Die ETH-Bibliothek ist die Anbieterin der digitalisierten Zeitschriften auf E-Periodica. Sie besitzt keine Urheberrechte an den Zeitschriften und ist nicht verantwortlich für deren Inhalte. Die Rechte liegen in der Regel bei den Herausgebern beziehungsweise den externen Rechteinhabern. Das Veröffentlichen von Bildern in Print- und Online-Publikationen sowie auf Social Media-Kanälen oder Webseiten ist nur mit vorheriger Genehmigung der Rechteinhaber erlaubt. [Mehr erfahren](#)

### **Conditions d'utilisation**

L'ETH Library est le fournisseur des revues numérisées. Elle ne détient aucun droit d'auteur sur les revues et n'est pas responsable de leur contenu. En règle générale, les droits sont détenus par les éditeurs ou les détenteurs de droits externes. La reproduction d'images dans des publications imprimées ou en ligne ainsi que sur des canaux de médias sociaux ou des sites web n'est autorisée qu'avec l'accord préalable des détenteurs des droits. [En savoir plus](#)

### **Terms of use**

The ETH Library is the provider of the digitised journals. It does not own any copyrights to the journals and is not responsible for their content. The rights usually lie with the publishers or the external rights holders. Publishing images in print and online publications, as well as on social media channels or websites, is only permitted with the prior consent of the rights holders. [Find out more](#)

**Download PDF:** 20.02.2026

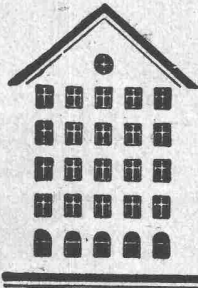
**ETH-Bibliothek Zürich, E-Periodica, <https://www.e-periodica.ch>**

# SCHWEIZERISCHE BAUZEITUNG

WOCHENSCHRIFT FÜR ARCHITEKTUR / INGENIEURWESEN / MASCHINENTECHNIK  
REVUE POLYTECHNIQUE SUISSE

ORGAN DES S.I.A. SCHWEIZERISCHER INGENIEUR- UND ARCHITEKTEN-VEREIN  
UND DER G.E.P. GESELLSCHAFT EHEMAL. STUDIERENDER DER EIDG. TECHN. HOCHSCHULE  
GEGRÜNDET 1883 VON ING. A. WALDNER / HERAUSGEGEBEN VON ING. W. JEGHER

*Fenster*



*Kiefer Zürich*



ING. MAX GREUTER & CIE. ZÜRICH 7  
INJEKTIONS- UND GUNIT-ARBEITEN TIEFBOHRUNGEN

BAUBESCHLÄGE  
MÖBELBESCHLÄGE  
WERKZEUGE

Besichtigen Sie bitte meine  
Ausstellung in der Baumuster-  
Centrale, Talstrasse 9

**F. Bender.**

ZÜRICH, Oberdorfstrasse 9 u. 10, Tel. 34 36 50

**HCH. LIER**

Deckenheizungen System Crittall

Heisswasser-Heizungen

Umbau bestehender Dampfanlagen  
in Heisswasser • Abwärmeanlagen

HEIZUNGS-INGENIEUR S.I.A. ZÜRICH 4 Badenerstr. 444 Tel. 52 23 50/51

**AUFZÜGE LERCH**

für Briefe, Speisen, Waren erstellt  
AUG. LERCH, ZÜRICH Oetenbachgasse 5 Telephone 23 30 00

## Verlag

W. Jegher & A. Ostertag, Dianastrasse 5,  
Zürich / Tel. 23 45 07 / Postcheck VIII 6110

Postadresse:

Schweiz. Bauzeitung, Postfach Zürich 39

## Bezugspreise

Einzelheft Fr. 1.65 — Abonnements:

12 Monate	6 Monate	3 Monate
Schweiz Ausland	Schweiz Ausland	Schweiz Ausland

66.—	72.—	33.—	36.—	16.50	18.—
------	------	------	------	-------	------

Für Mitglieder des S. I. A., der G. E. P.  
und des Schweiz. Technischen Verbandes,  
sowie für Studierende der E. T. H. er-  
mässigte Preis-Kategorien nach Tarif.

## Anzeigen-Verwaltung

Mosse-Annoncen AG., Zürich, Limmat-  
quai 94 / Tel. 32 68 17 / Postcheck VIII 1027

## INHALT

- Aufwertung des Wirkungsgrades bei  
Pumpen und Turbinen. Von K.  
Rütschi . . . . . 525\*
- Anwendung elektrischer Dehnungs-  
geber (strain gages). Von J. H.  
Meier . . . . . 527\*
- «Constructa» Hannover. Von K. Leib-  
brand . . . . . 531
- Carigiets Wandgemälde im Mural-  
tengut. Von Peter Meyer . . . . . 532\*

## MITTEILUNGEN

- Gesellschaft für Schweiz. Kunstge-  
schichte . . . . . 533
- Kanalauskleidung des Kraftwerkes  
Ottmarsheim. Eisenbetonbrücke Mar-  
cour. Durchgehen von Wassertur-  
binen. Stiftung Georges Montefiore.  
Saalbau Grenchen . . . . . 534\*

## WETTBEWERBE

- Schulhaus im Spiegel, Köniz. Schul-  
haus Bannfeld, Olten. Schulhaus und  
Turnhalle in Spreitenbach (Aargau) 535

## NEKROLOGE

- F. Escher. H. v. Schulthess . . . . . 535

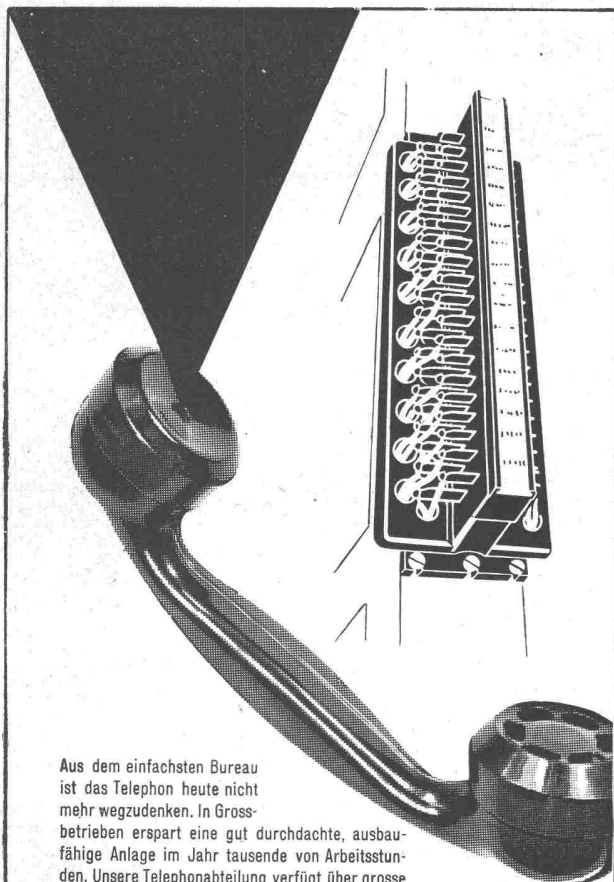
## LITERATUR

- Baustofflehre, von Dr. Ing. Eduard  
Jobst-Siedler . . . . . 535

## VEREINE

- S. I. A. Generalversammlung in Lau-  
sanne . . . . . 535
- G. E. P. Ausbildungsfrage der In-  
genieure . . . . . 536

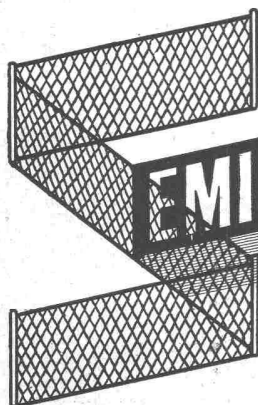
- VORTRAGSKALENDER . . . . . 536



Aus dem einfachsten Bureau ist das Telefon heute nicht mehr wegzudenken. In Grossbetrieben erspart eine gut durchdachte, ausbaufähige Anlage im Jahr tausende von Arbeitsstunden. Unsere Telefonabteilung verfügt über grosse Erfahrungen in der Projektierung und Installation solcher Anlagen.

*Baumann, Koelliker*

A.G. FÜR ELEKTROTECHNISCHE INDUSTRIE ZÜRICH



Fabrik für alle  
Drahtgeflechte

**EMIL HITZ**  
ZÜRICH 4

Birmensdorferstrasse 55  
Telephon (051) 23 65 42

Zweigbetrieb in Basel  
Ob. Rebgasse 40  
Telephon (061) 4 58 92

# LUKÁCS IsolierFENSTER

in- und ausl. Pat. ang.

## Das einzige wärmetechnisch richtig konstruierte Fenster

mit drei Luftschichten hat nach praktischen Erfahrungen und genauen Messungen der EMPA die kleinste bisher erreichte Wärme- und Luftdurchlässigkeit.

**Dauernde Ersparnis an Heizkosten**  
(auf 1 m<sup>2</sup> Fensterfläche bezogen 68-75%)

**Behaglicheres Wohnen**

**Abdichten allein genügt nicht.** Es wehrt wohl dem Eindringen kalter Luft durch die Fugen, verhindert aber nicht den viel wichtigeren Wärmedurchgang.

Ausführlicher Prospekt, Referenzen, Kostenberechnung unverbindlich durch die

**Vertriebsstelle für Lukács-Isolierfenster**  
Zürich 7/32, Heglbachstr. 74, Tel. (051) 32 94 58

**LAMELLENSTOREN**

**GARAGETORE** **SONNENSTOREN**

**G**

**Solomatic**

## ROLLADENFABRIK A-GRIESSER AG

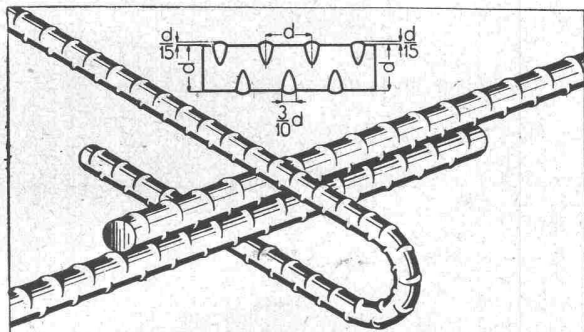
AADORF-Thg. Tel. (052) 4 71 12		VERTRETUNGEN:	
<b>BASEL</b>	Tel. (061) 5 63 63	<b>CHAUX-DE-FONDS</b>	MM. Moccand, Tél. (039) 2 20 26
<b>BERN</b>	Tel. (031) 2 92 61	<b>DELEMONT</b>	Schmid S. A., Tél. (066) 2 16 09
<b>GENÈVE</b>	Tél. (022) 2 53 84	<b>LOCARNO-Muraito</b>	M. Gherra, Tél. (093) 7 30 89
<b>LAUSANNE</b>	Tél. (021) 26 18 40	<b>OLTEN</b>	A. Spring, Arch., Tel. (062) 5 25 85
<b>LUZERN</b>	Tel. (041) 2 72 42	<b>SCHAFFHAUSEN</b>	J. Mettler, Tel. (053) 6 00 08
<b>ST. GALLEN</b>	Tel. (071) 3 14 76	<b>THUN</b>	H. Meier, Tel. (033) 2 25 25
<b>ZÜRICH</b>	Tel. (051) 23 73 98	<b>ZUG</b>	J. Rust, Tel. (042) 4 04 18

**MONTEFORNO's**

Beitrag zur Förderung der Baufähigkeit

**BOXSTAHL** fast gleichpreisig wie **BETONEISEN**

Preiszuschlag nur: Fr. 5.50 % kg für  $\varnothing$   
Fr. 8.80 % kg für  $\Phi$

 $\varnothing$ **BOXSTAHL** $\Phi$ 

Zugfestigkeit 50/60 kg/mm <sup>2</sup>	Zugfestigkeit 75/90 kg/mm <sup>2</sup>
Streckgrenze 37/45 kg/mm <sup>2</sup>	Streckgrenze 50/60 kg/mm <sup>2</sup>
Bruchdehnung $\delta_{10}$ 20/25 %	Bruchdehnung $\delta_{10}$ 10/15 %

grösste Haftfestigkeit  
höchste Beanspruchungsmöglichkeit  
Ersparnis bis 30 %

**Was ist BOXSTAHL?**

**BOXSTAHL** ist ein **hochwertiger, naturharter** und daher ohne Festigkeitsverluste schweisbarer **Elektrostahl von hoher Haftfestigkeit**.

Als im Elektroofen erzeugter und sorgfältig hergestellter **naturharter Stahl** besitzt **BOXSTAHL** ein nicht traktiertes, gleichmässiges Gefüge. Seine Härte ist sehr regelmässig, sowohl über den Querschnitt als auch an der Oberfläche, im Gegensatz zu den kaltgereckten, verwundenen Stählen, die eine unregelmässige, von der Verwindung herrührende Verfestigung aufweisen.

**Profilgestaltung: ihre Vorteile**

Das Profil von **BOXSTAHL** ist **rund**. Die Haftfestigkeit von **BOXSTAHL** wird durch mild geformte, im Abstand des Durchmessers versetzt angeordnete Querrippen auf ein Mehrfaches der Haftfestigkeit von glatten Rundeisen erhöht.

Die Wirksamkeit des **BOXSTAHL**s im einbetonierten Zustand beruht auf seinem **runden Profil** (keine konkaven Flächen!) und auf seinen Querrippen, die einen eng verteilten Widerstand **senkrecht zur Kraftrichtung ausüben**, im Gegensatz zu den verwundenen Stählen, bei welchen seitliche Keilwirkungen eintreten. **BOXSTAHL** ist daher ein **Stahl von hoher Haftfestigkeit bei gleichzeitig geringster Sprengwirkung**.

Dank der Vermeidung einer unerwünschten Sprödigkeit des Materials und von scharfen Querschnittsübergängen bei der Gestaltung der Querrippen ist es gelungen, die Ermüdungsfestigkeit des **BOXSTAHL**s in bautechnisch durchaus genügenden Grenzen zu halten.

Alleinhersteller:

**MONTEFORNO** · Stahl- und Walzwerke AG. · **BODIO**  
Lieferung durch den Eisenhandel

**Holzmosaik-Parkett**

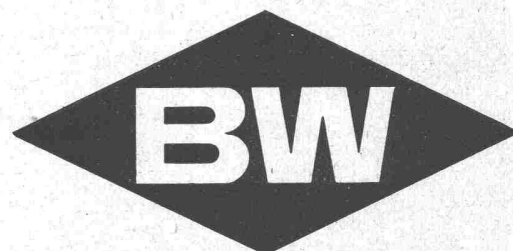
Inbegriff des modernen Parketts

schön

praktisch

unverwüstlich

rasch verlegbar

**Holzmosaik-Parkett**

erhältlich in Holzarten und Qualitäten  
der verschiedensten Preisklassen;  
in allen Preisklassen aber:

fugenlos

warm

bequem zu reinigen

**Ein besonderer Vorteil:**

Bei Beschädigungen lassen sich die einzelnen Klötzchen leicht und schnell auswechseln; solche Ausbesserungen sind mit nur geringen Kosten verbunden und nicht auffällig.



Modernste Fabrikationseinrichtungen  
und langjährige Erfahrung bürgen für

die Qualität der  Parkettsorten.

Auskunft und Prospekt durch

**BAUWERK AG. ST. MARGRETHEN TEL. (071) 73733**



## BFZ-DICHTUNGEN

Phenolfrei

+ PATENT +

für Zementrohre und Steinzeugleitungen, speziell Kanalisationen, Trinkwasserleitungen, Schmutzwasserkanäle, Sammelleitungen.

Grösste Elastizität, absolute Dichtigkeit, säurebeständig.

Verlangen Sie Referenzen und Prospekte

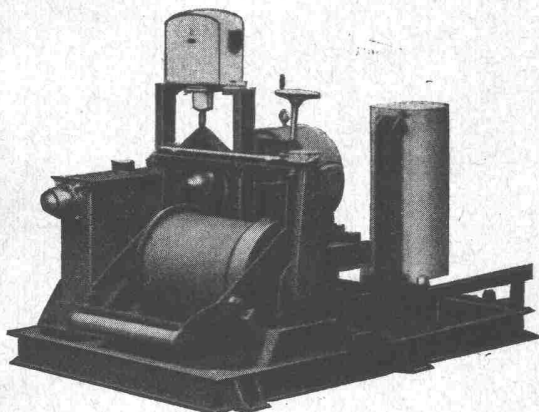
**AG. für chemisch-bautechnische Produkte**  
**Würenlos (Aargau)**

Telephon (056) 3 53 44

## SEILWINDEN

für Schrägaufzüge und Kranwinden

Windwerke für Spezialzwecke



**L. & E. KÜPFER**

Maschinenfabrik

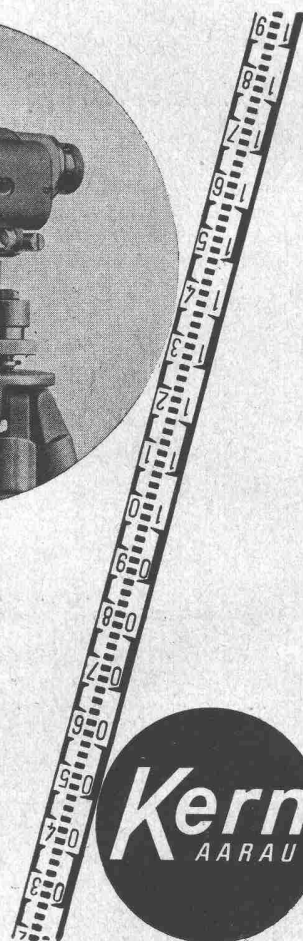
Steffisburg



## Kern Nivellier-Instrumente NK

Kleinstes Gewicht, kleinste Dimensionen — und doch ein Maximum an Präzision und Wirtschaftlichkeit der Vermessungsarbeiten.

Verlangen Sie  
 Prospekt NK 393



**Kern**  
 AARAU

Tiefbauunternehmungen

**Gebrüder Meier AG.**

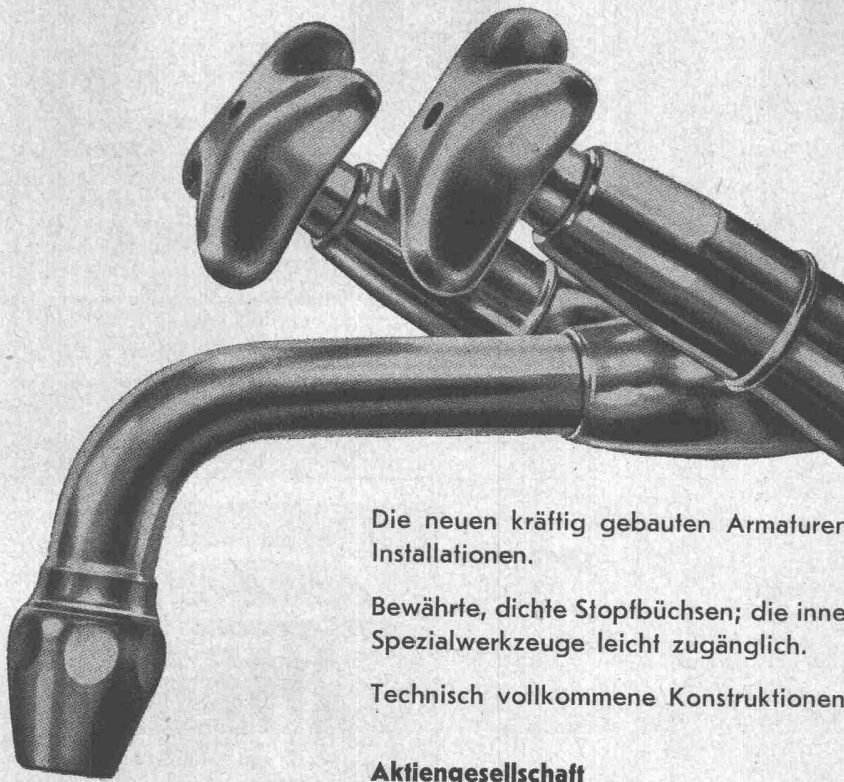
**Brugg und Olten**

**Sondierbohrungen**

**Grundwasserfassungen**

**Wasserversorgungsanlagen**

Ueber 50 jährige Erfahrungen  
 Unverbindliche Kostenvoranschläge



Sämtliche Armaturen für die sanitären Installationen werden nach den V-Modellen ausgeführt.

Die neuen kräftig gebauten Armaturen für die neuzeitlichen sanitären Installationen.

Bewährte, dichte Stopfbüchsen; die innern Teile der Armaturen sind ohne Spezialwerkzeuge leicht zugänglich.

Technisch vollkommene Konstruktionen.

Aktiengesellschaft

**OEDERLIN & CIE. BADEN**

Armaturenfabrik und Metallgiessereien

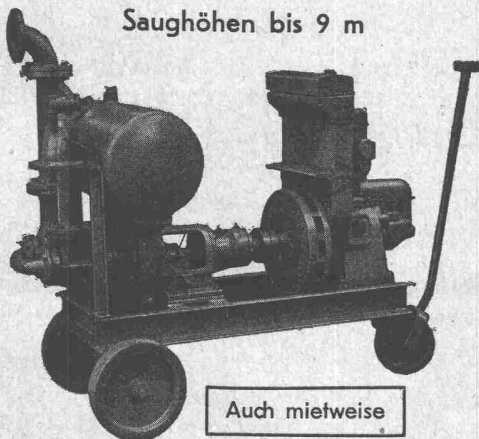
Telephon (056) 2 41 41

Selbstansaugende ventillose

## Baupumpen

System „Lauchenaue“

Saughöhen bis 9 m



Auch mietweise

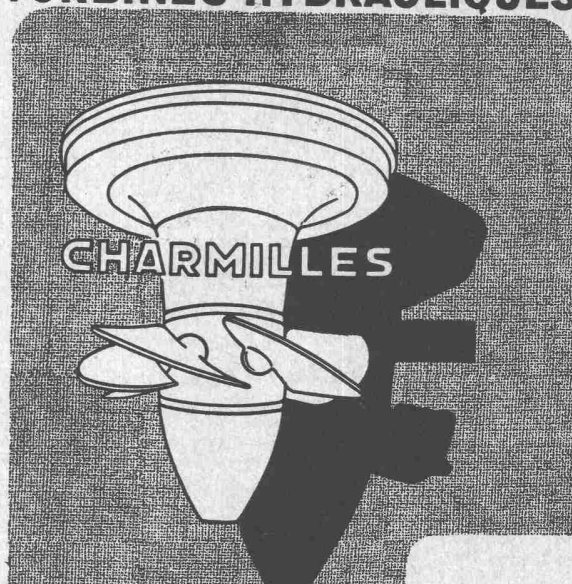
Leistungen 1—500 l/sek. Kein Bodenventil. Keine Klappe im Saugstutzen. Keine Hilfs-Vakuum-Pumpe. Jederzeitiges automatisches Ansaugen auch nach Lufteintritt im Saugrohr. Keine reibenden, sich abnützenden Dichtungsflächen, daher **störungsfrei** auch bei **Schlamm-, Sand- und Kiesförderung**.

**Maschinenfabrik a. d. Sihl AG. Zürich**

Gegründet 1871

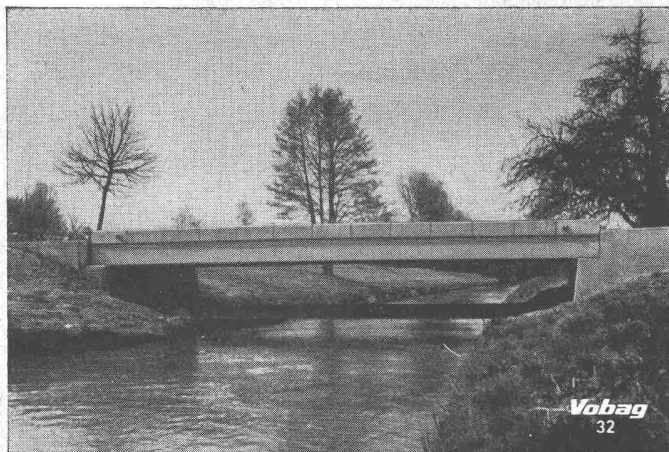
Telephon (051) 23 35 14

## TURBINES HYDRAULIQUES



KAPLAN - FRANCIS  
PELTON - POUR TOUTES  
CHUTES ET TOUTS DÉBITS  
RÉGULATEURS  
VANNES - PIVOTS

ATELIERS des CHARMILLES SA. GENÈVE



# Vobag

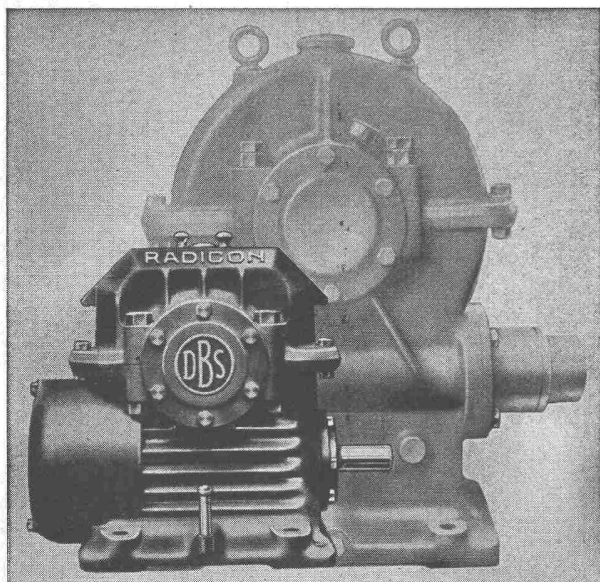
## AG. für vorgespannten Beton und Zementwarenfabrik

Spezialfirma für hochwertige Betonwaren  
für alle Zwecke

Büros, Fabrik und Lager in Adliswil-Zürich  
Tel. (051) 91 68 44

Brücke aus Fertigelementen (Bauzeit 1 Tag)

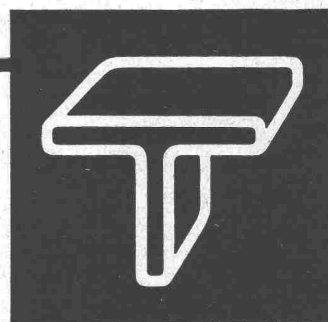
Verwenden Sie  
**DAVID BROWN**  
**RADICON SCHNECKENGETRIEBE**



Sonderkühlung, Oelumlaufrschmierung für Getriebe und Lager.  
David Brown Schneckenform, hohe Leistung und Wirkungs-  
grad bei kleinsten Abmessungen, niedrigerer Preis als für  
gewöhnliche Schneckengetriebe gleicher Leistung, zuverlässig,  
geräuschlos.

Gangbarste Grössen und Uebersetzungen ab Lager des Ver-  
treeters:

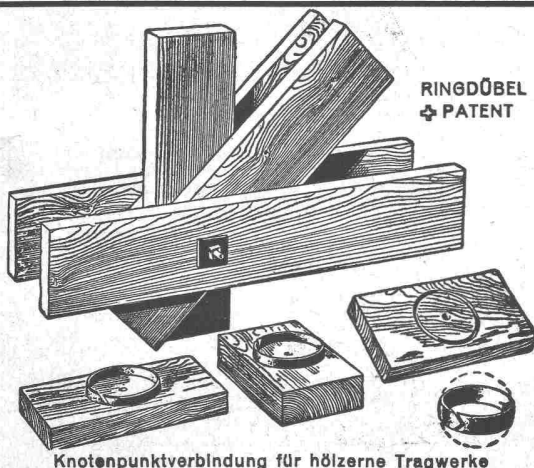
**W. EMIL KUNZ** POSTFACH ZÜRICH 27  
Gotthardstrasse 21 — Tel. (051) 25 29 10



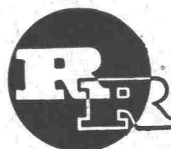
## Blech-Arbeiten Schweiss- Konstruktionen Presswerk

### GEBR. TUCHSCHMID AG. FRAUENFELD

FRAUENFELD TEL. (054) 72471  
ZÜRICH TEL. (051) 232301



Hallen  
Fabrikbauten  
Treppenbau



## R. RIGLING & CO.

Holzkonstruktionen

**Zürich-Oerlikon**

Leutschenbachstr. 44

Telephon (051) 46 82 25

Briefadresse: Postfach Zürich 50

# GLASDÄCHER

## KITTLLOSE

mit Bleibanden oder Aluminiumprofilen.

Vordächer, Satteldächer, Sheddächer, senkrechte Verglasungen an großen wie kleinen Objekten.

Korrosionssichere Konstruktion mit spannungsfreier Fassung der Gläser.

Ausführung auf Holz, Eisen und Beton.

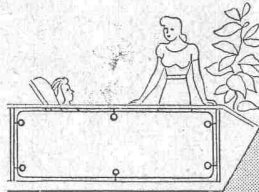
Umdecken bestehender, gekitteter Glasdächer.

JAKOB **SCHERRER** SÖHNE

Zürich 2, Allmendstrasse 7  
Tel. (051) 25 79 80

# Eternit

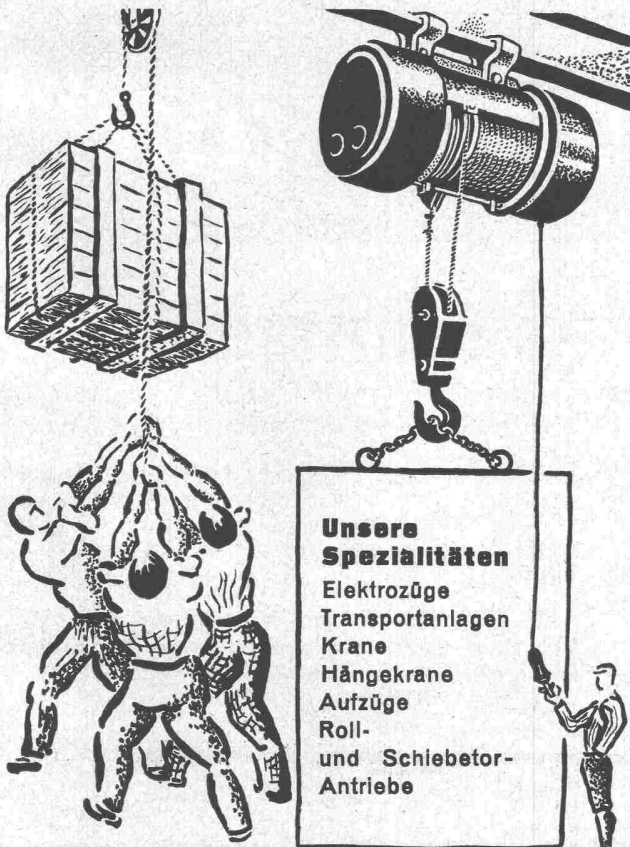
*wirtschaftlich und erprobt*



## Platten

sind unverbrennbar, feuerhemmend, können Brände verhindern. Besonders beim Holzbau bestehen bei den Heizstellen in Badezimmern, Küchen, bei Tragöfen usw., Gefahren, die durch die Verwendung dieser Platten behoben werden können.

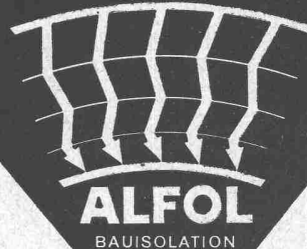
ETERNIT AG NIEDERURNEN TEL. (058) 415 55



### Unsere Spezialitäten

Elektrozüge  
Transportanlagen  
Krane  
Hängekrane  
Aufzüge  
Roll- und Schiebetor-Antriebe

**UTO** AUFZUG- u. KRANFABRIK A.G.  
ZÜRICH-ALTSTETTEN TEL. 52 53 10

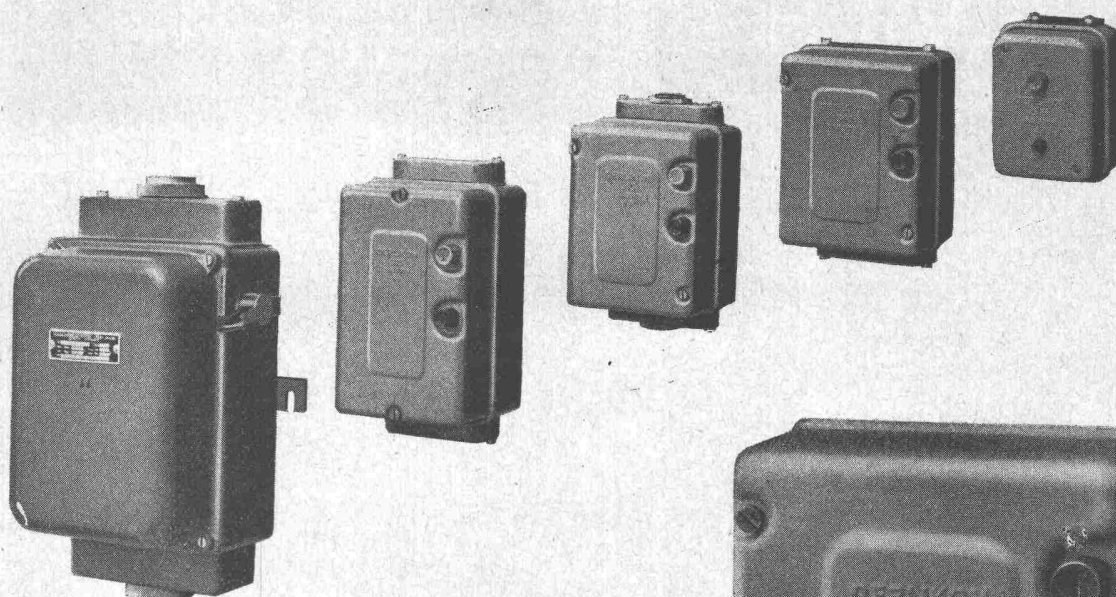


Bis 60% Brennstoff-Einsparung mit ALFOL bei kleinerem Backstein-Bedarf und gleichen Baukosten

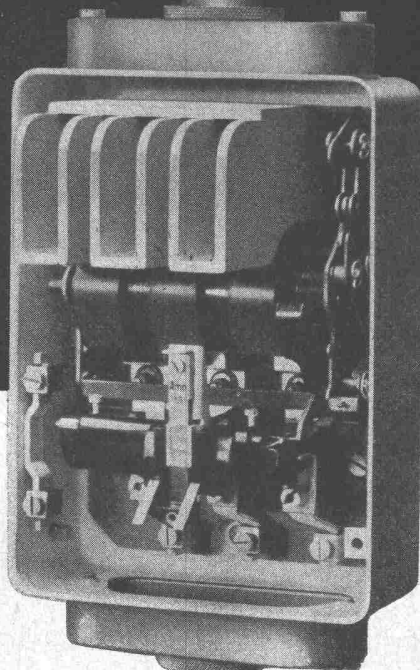


DR. ING. M. KOENIG, INGENIEURBUREAU, ZÜRICH

Tiefenhöfe 8, Tel. (051) 23 97 50



# OERLIKON



## MOTORSCHUTZSCHALTER

Typen S 6—60

für Nennströme von 6 bis 60 A und Nennspannung 500 V

Diese Schalter mit thermischer Ueberstrom-Auslösung in 3 Phasen schützen Ihre Motoren zuverlässig vor Ueberlastung und ersparen Ihnen kostspielige Betriebsunterbrüche!

Sie zeichnen sich aus durch grosses Abschaltvermögen, hohe Lebensdauer, grosse Betriebssicherheit, vielseitige Verwendbarkeit und bequeme Montage.

51551 • 1

**MASCHINENFABRIK OERLIKON, ZÜRICH 50 - TELEPHON 48 18 10**

Bureaux in: Zürich (Tel. 23 37 30), Bern (Tel. 2 02 15), Lausanne (Tel. 22 35 51), Lugano (Tel. 2 44 97)