

Zeitschrift: Schweizerische Bauzeitung
Herausgeber: Verlags-AG der akademischen technischen Vereine
Band: 69 (1951)
Heft: 37

Werbung

Nutzungsbedingungen

Die ETH-Bibliothek ist die Anbieterin der digitalisierten Zeitschriften auf E-Periodica. Sie besitzt keine Urheberrechte an den Zeitschriften und ist nicht verantwortlich für deren Inhalte. Die Rechte liegen in der Regel bei den Herausgebern beziehungsweise den externen Rechteinhabern. Das Veröffentlichen von Bildern in Print- und Online-Publikationen sowie auf Social Media-Kanälen oder Webseiten ist nur mit vorheriger Genehmigung der Rechteinhaber erlaubt. [Mehr erfahren](#)

Conditions d'utilisation

L'ETH Library est le fournisseur des revues numérisées. Elle ne détient aucun droit d'auteur sur les revues et n'est pas responsable de leur contenu. En règle générale, les droits sont détenus par les éditeurs ou les détenteurs de droits externes. La reproduction d'images dans des publications imprimées ou en ligne ainsi que sur des canaux de médias sociaux ou des sites web n'est autorisée qu'avec l'accord préalable des détenteurs des droits. [En savoir plus](#)

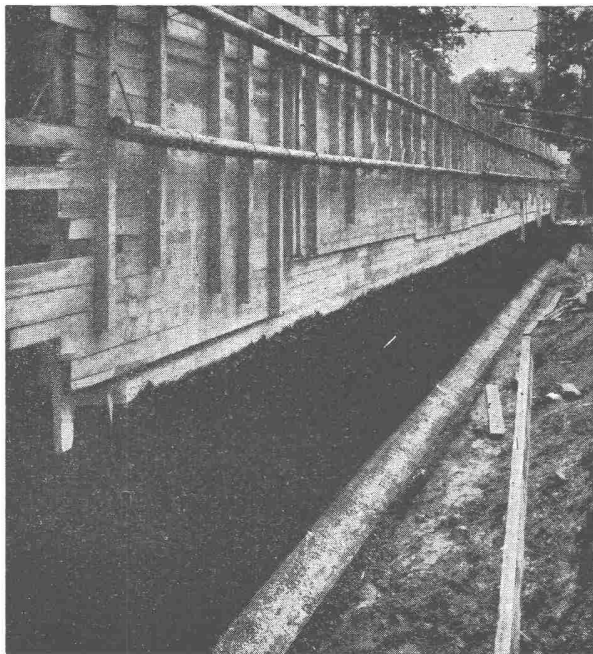
Terms of use

The ETH Library is the provider of the digitised journals. It does not own any copyrights to the journals and is not responsible for their content. The rights usually lie with the publishers or the external rights holders. Publishing images in print and online publications, as well as on social media channels or websites, is only permitted with the prior consent of the rights holders. [Find out more](#)

Download PDF: 10.01.2026

ETH-Bibliothek Zürich, E-Periodica, <https://www.e-periodica.ch>

NEROL bituminöser Isolieranstrich auf Betonmauerwerk



MEYNADIER

Meynadier & Cie. A. G. Zürich

Vulkanstrasse 110 Telefon 52 22 11

Bern Murtenstrasse 36 Telefon 2 90 51

Glasdächer Vordächer



SIEGFRIED
kellerco

Wallisellen-Zürich

Tel. (051) 93 2114

VD

OTT Präz.-Kleinpantograph

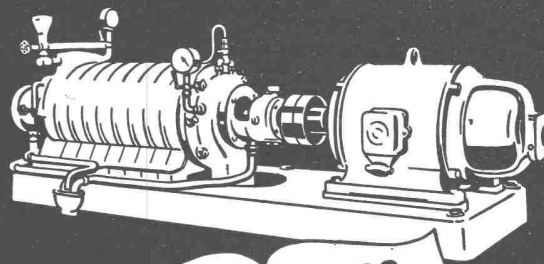
neue bewährte Konstruktion, Stablänge 500 mm, für Vergrößerungen und Verkleinerungen bis 10 X, Genauigkeit 0,2 mm. Kleiner Platzbedarf.

Preis mit Fahrlupe Fr. 315.— franko Büro inkl. Wust
Verlangen Sie Prospekt oder Vorführung.

Planimeter aller Art, Klein-Koordinatographen
Präz.-Pantographen, gr. Mod.; Schraffierapparate etc.

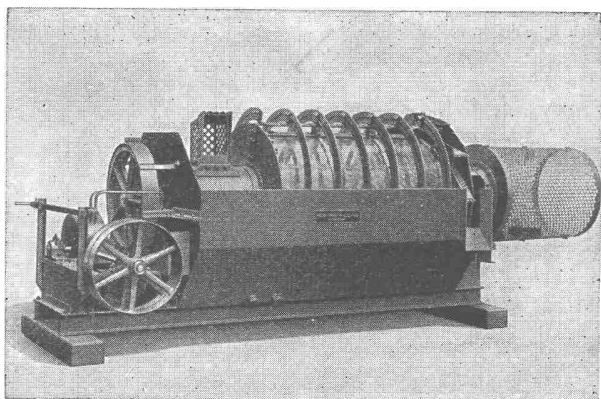
Generalvertretung:

PETER KAUFMANN, Monbijoustr. 89, BERN



K. RÜTSCHI & CO.
BRUGG
Pumpenbau

Hochdruck- Zentrifugalpumpen

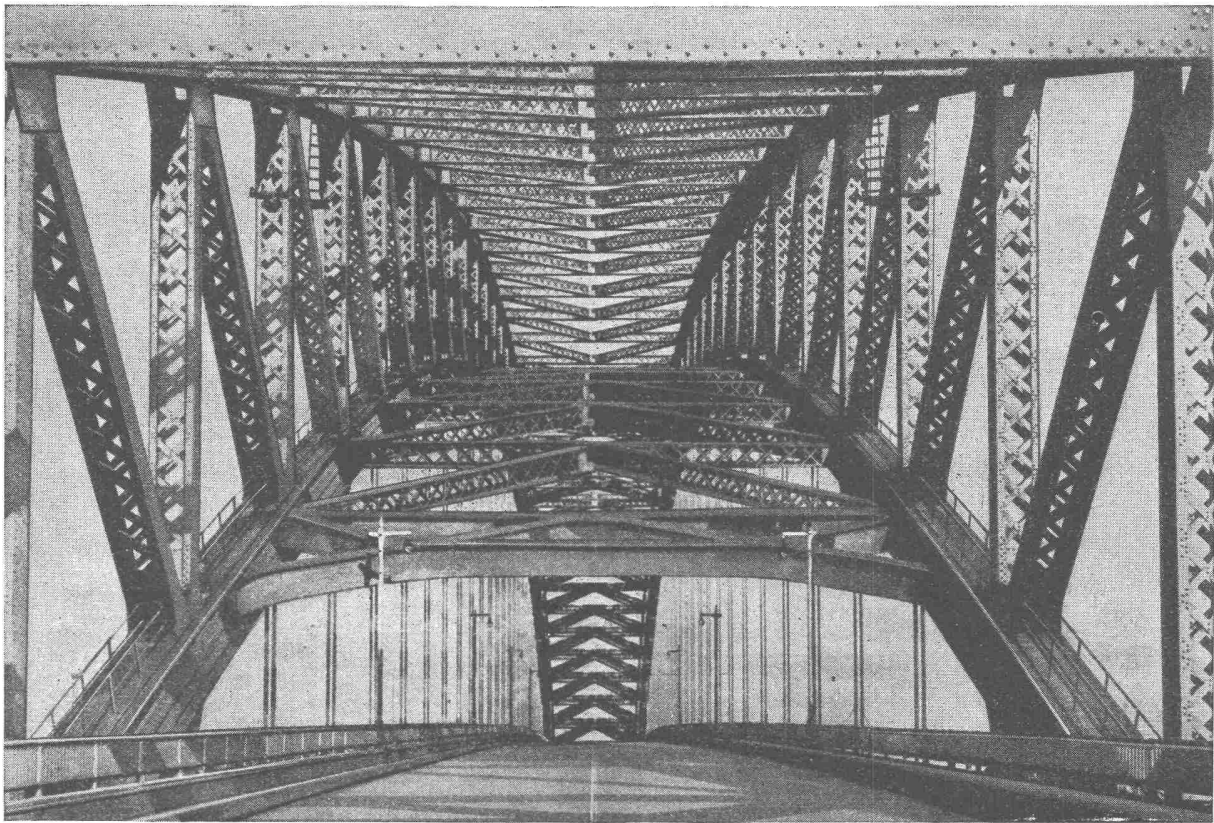


WASCH- und SORTIERMASCHINEN

für alle Anforderungen und Grössen

Robert Aebi & Cie AG Zürich

Zweigniederlassungen: Genf und Zollikofen



Bayonne Bridge, New York und New Jersey

DIESES GROSSARTIGE WERK

**Fortschritte
auf dem Gebiete
der Dehnungsmessung
mit
Philips
Dehnungsmessgeräten**

harter Arbeit und komplizierter Berechnungen ist ein Bild der Kraft und Zuverlässigkeit. Diese Zuverlässigkeit lässt sich aber nur durch ständige Nachmessungen garantieren. Die neuentwickelten elektronischen Geräte erlauben dem Ingenieur heute, seine Berechnungen auf ihre Genauigkeit zu überprüfen und die daraus gewonnenen Kenntnisse bei neuen Konstruktionen zu verwerten. Mit Hilfe der Philips Dehnungsmessstreifen und moderner Messgeräte können statische und dynamische Materialspannungen mit grösster Genauigkeit gemessen werden.

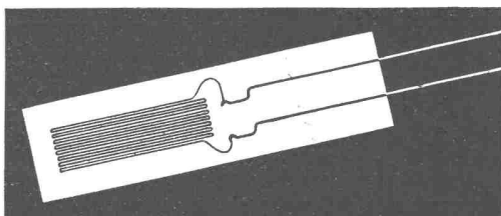
Zu diesem Zwecke liefern wir:

Dehnungsmessstreifen 120 u. 600 Ohm Klein- und Normalformat sowie Zubehör

Aufnehmer für Zug- und Druckbeanspruchungen in verschiedenen Ausführungen (Bodendruckdose, Wasserdruckdose, Verlagerungsaufnehmer usw.)

Dehnungsmessbrücken für stat. und dyn. Dehnungsmessungen
Umschalter für beliebige Anzahlen von Messstellen mit individueller Kompensation.

Oszillographen, Verstärker, Mehrfachregistriergerät

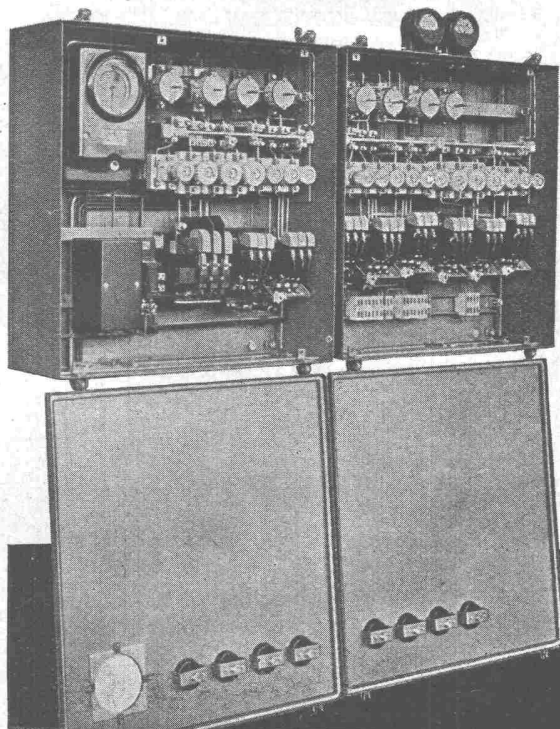


PHILIPS AG ZÜRICH

Manessestr. 192 Tel. (051) 25 86 10
Abt. Industrie II

PHILIPS

Wozu sich selber mühen?



Senden Sie uns
Ihr Prinzipschema,
wir besorgen
alles Weitere für Sie



CMC-VERTEILKASTEN

liefern wir für Aufbau- oder Unterputzmontage, auch staub- und spritzwasserdicht in 30 Normtypen oder in jeder beliebigen Ausführung und Grösse. Die Innenausrüstung ist praktisch, mit genügend Montageraum, das Äussere von zweckmässiger Schönheit. Die Apparate werden fertig eingebaut und verdrahtet; der Apparaterost lässt sich zur Montage einfach herausheben. Gute Erweiterungsmöglichkeit. Verlangen Sie bitte unsere Prospekte.

CMC CARL MAIER & CIE

Fabrik elektrischer Apparate und Schaltanlagen

SCHAFFHAUSEN

TEL. 053 53813

M·A·N

Stahl-Wasserbau

Ausserdem bauen wir

- Schleusenanlagen
- Verladebrücken
- Gaskraftanlagen
- Wasserlose Scheibengasbehälter
- Waggon-Kippanlagen
- Wärmeaustauschgeräte
- Kessel- und Behälterbauten
- Schraubenpumpen und -mischer
- Dampfkraftanlagen
- Luftführungsanlagen
- Stahlhochbauten
- Werkstoffprüfmaschinen
- Dieselmotoren
- Förderanlagen

M·A·N-Vertretung Schweiz

MASCHINEN-AKTIEN-GESELLSCHAFT · BERN

KLINKER AG. VERBLENDSTEINFABRIK LAUSEN

geflammt und uni für Böden, Cheminées, Fassaden

Telefon (061) 72404

Feuerfestes Material - Glasierte Verblender und Baukeramik - Steinzeug für Kanalisation - Säurefeste Steine und Platten

Ständige Ausstellung unserer Erzeugnisse in der SCHWEIZER BAUZENTRALE ZÜRICH, TALSTR. 9, BÖRSENBLOCK (Eintritt frei)

ÉCOLE POLYTECHNIQUE DE L'UNIVERSITÉ DE LAUSANNE

L'ÉCOLE D'INGÉNIEURS prépare aux carrières d'ingénieur civil, d'ingénieur-mécanicien, d'ingénieur-électricien, d'ingénieur-physicien, d'ingénieur-chimiste et de géomètre.

La durée normale des études dans les divisions de génie civil, de mécanique, d'électricité et de physique est de huit semestres (épreuves pratiques du diplôme au neuvième semestre); cette durée est de sept semestres dans la division de chimie (épreuves pratiques du diplôme au huitième semestre) et de cinq semestres pour les géomètres (épreuves du diplôme suivant règlement spécial).

L'ÉCOLE D'ARCHITECTURE ET D'URBANISME prépare à la carrière d'architecte.

La durée normale du cycle des études nécessaires pour pouvoir se présenter aux examens de diplôme est de sept semestres; l'examen final du diplôme se fait au cours d'un huitième semestre, après un stage pratique d'une année dans un bureau d'architecte.

Début du semestre d'hiver, le 15 octobre 1951.

Programmes et renseignements au

Secrétariat, av. de Cour 29, Lausanne.

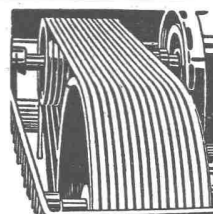
Industrielle Aluminium-
farbe auf Bitumenbasis

MAXIMAL

silbergrau, stahlgrau



BAUTENSCHUTZ
Wallisellen (Zch.)
Tel. (051) 93 2114
SIEGFRIED
keller co



Industrie-Artikel

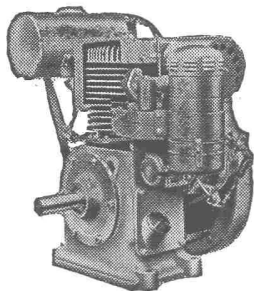
Treibriemen Transportbänder
Keilriemen Riemenverbinder
Dichtungsmaterial Gummischläuche

Adolf Schlatter A.G. Zürich
Tel. (051) 2617 86 Stampfenbachstr. 73

Douglas Benzin-Motoren

Einzyylinder Viertakt

Luftgekühlt Fliehkraftregler
Handgas-Regulierung



4-5 PS
5-6 PS
6-7 PS } 1500 U/min

AKSA AG., Zürich

Ingenieurbureau

Rennweg 35 Tel. (051) 23 19 28

Metallwarenfabrik

Dietikon AG.

Dietikon



Drahtbinde-
Werkzeuge «Rapid»
Werfsiebe und Gewebe
Ziergitter aller Art
Drahtbinder und -geflechte

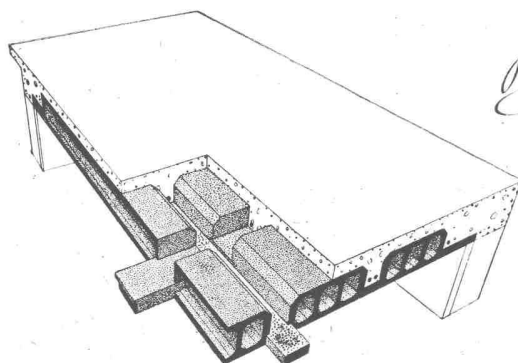
Beton - Christen

W.Christen & Cie Zementwarenfabrik Basel Tel 2 88 80

Verlangen Sie Offerten für:

Treppen, Wand- und Bodenplatten, Betonfenster,
Jalousien, Tröge, Klärgruben und Benzinabscheider

Die
fugensichere
Korkisolierdecke
ist anpassungsfähig.
Sie eignet sich als
Flachdach und als oberste
Betondecke unter Steildach.



Baukork A.G.

Verkaufsbüro in
Zürich
Gotthardstr. 61
Tel. (051) 23 80 12

Zähneschleifen an eingesandten Stirn- und Schraubenrädern

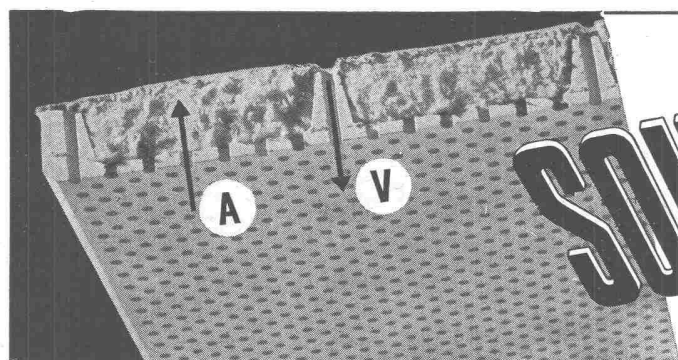
Geschliffene Zahnräder
Sauter/Bachmann & Cie.
Zahnradfabrik
Netstal Gl.

AW

ANDERSON & WEIDMANN
ZÜRICH TRABENSTRASSE 5 TEL. 27084

CLICHÉS

AW



SOUNDEX

die dekorative
unbrennbare Platte für
Akustik u. Ventilation

A = maximale Schallabsorption durch weiche Steinwolle-Einlage

V = Lufteinführung durch separate Löcher im Gipsrahmen
Plattengrösse 60 x 60 x 2,9 cm

Verlangen Sie den Spezialprospekt

Ausführung sämtlicher
Isolierungen gegen Wärme,
Kälte und Schall



ISOLAG, AG. FÜR ISOLIERUNGEN

ZÜRICH 38 Albisstrasse 8

Telephon (051) 45 44 43

STS

Schweiz. Technische Stellenvermittlung
Service Technique Suisse de placement
Servizio Tecnico Svizzero di collocamento
Swiss Technical Service of employment

Zürich, Beethovenstr. 1, Tel. 235426. Telegr. STSINGENIEUR ZÜRICH.
 Für Arbeitgeber kostenlos. Für Stellensuchende Einschreibgebühr
 3 Fr. für 3 Monate. Bewerber wollen Anmeldebogen verlangen. — Aus-
 kunft über offene Stellen und Weiterleitung von Offerten erfolgt nur
 gegenüber *Eingeschriebenen*.

INDUSTRIE-ABTEILUNG

659 Maschinentechniker-Konstrukteur, für Werkzeugmaschinenbau,
 Kanton Bern.

661 Heizungstechniker, für Zentralheizungsanlagen. Baldigst. Zürich.

663 Elektroingenieur oder -techniker, mit Praxis im Maschinenver-
 suchslokal oder Elektrobetrieb, für Innen- u. Aussendienst. Bern.

BAU-ABTEILUNG

1292 Drei Bauführer (Technikum), mit Büro- und Bauplatzpraxis. Bis
 30 Jahre, ledig. Kontraktdauer 2 Jahre, anschliessend 4 Monate
 bezahlte Ferien. Hin- und Rückreise bezahlt. Gehalt £ 60.— pro
 Monat, plus freie Wohnung. Baldigst. Britische Goldküste, West-
 afrika.

1294 Architekt evtl. Hochbautechniker, mit Praxis für Projekt und
 Ausführung. Französisch erwünscht. Kanton Bern.

1296 Eisenbetontechniker, mit Praxis im allgemeinen Tiefbau, für
 Schalungs- und Armierungspläne, Eisenlisten, Berechnungen.
 Baldigst. Kanton Aargau.

1298 Hochbautechniker, mit Praxis, für Planbearbeitung, Submissio-
 nen. Baldigst. Zürich.

1302 Architekt, evtl. Hochbautechniker, mit Praxis, für Kostenvoran-
 schläge, Ausführungspläne. Baldigst. Kanton Bern.



Wallerdichte Beläge

Spezial-Unternehmen:

Frick-Glass, Zürich-Altstetten

TECHNIKUM WINTERTHUR

Auf den 15. April 1952 ist eine wegen Rücktritts frei
 werdende

Lehrstelle für maschinen- technische Fächer

zu besetzen. Das Lehrpensum umfasst Mechanik,
 Festigkeitslehre, Maschinenelemente, Konstruktions-
 üben und verwandte Fächer. Gesucht wird ein
 Maschineningenieur mit mehrjähriger praktischer
 Tätigkeit in einschlägigen Gebieten.

Auskunft über die Anstellungs- und Besoldungsver-
 hältnisse und die einzureichenden Unterlagen erteilt
 mündlich und schriftlich die Direktion des Techni-
 kums. Bewerbungen sind bis Montag, den 8. Oktober
 1951 der Erziehungsdirektion des Kantons Zürich,
 Wäldchtor, Zürich 1, einzureichen.

Zürich, den 5. September 1951.

Die Erziehungsdirektion des Kantons Zürich.

Gesucht

INGENIEUR der Elektro-Branche

mit umfassenden theoretischen und prakti-
 schen Kenntnissen zur Mitarbeit in der tech-
 nischen Abteilung eines Grosshandelsunter-
 nehmens in Westafrika. Englischkenntnisse
 erwünscht. Interessante und aussichtsreiche
 Stelle. Offerten unter Chiffre J 8543 Q an
 Publicitas, Basel.

Das Eidgenössische Amt für geistiges Eigen-
 tum in Bern sucht für die Prüfung von Er-
 findungspatentgesuchen

mehrere Maschinen- und Elektroingenieure

französischer oder deutscher Muttersprache.

Erfordernisse: Abgeschlossene Hochschulbil-
 dung; gute Kenntnisse einer zweiten Landes-
 sprache erwünscht.

Besoldung: Anfangsgehalt (während der
 Probezeit) je nach Alter und Praxis, mit
 Einschluss der gesetzlichen Orts- und Teue-
 rungsszulagen und nach Abzug der Einlage in
 die Hilfskasse ca. Fr. 850.— monatliche
 Nettozahlung.

Anmeldung: Bis 30. September 1951 mit Le-
 benslauf und Angaben über den Studiengang
 und die bisherige praktische Tätigkeit an das
 Eidgenössische Amt für geistiges Eigentum
 in Bern.

Gesucht zu sofortigem Eintritt in gutbeschäftig-
 tes Architekturbüro im Wallis

Bautechniker-Bauzeichner

Vielseitige interessante Arbeiten von Entwurf
 bis Abrechnung. Bei Eignung Dauerstelle. Offer-
 ten mit Gehaltsangabe unter Chiffre Z N 7591
 an Mosse-Annoncen AG., Zürich 23.

Gesucht auf kleineres Architekturbüro jüngerer,
 tüchtiger

Bauzeichner - Bautechniker

Dauernde Beschäftigung. Ausführliche Offerten
 unter Chiffre ZC 7645 an Mosse-Annoncen AG.,
 Zürich 23.

Fabrik der Baumaterialienbranche in der Nähe von Zürich sucht

TECHNIKER für Reisetätigkeit

Verlangt werden: Technikerdiplom oder gleichwertige Ausbildung, Praxis im Hochbau (evtl. Maschinenbau), selbständige und zielbewusste, im Verkauf erfahrene, wenn möglich bei Architekten, Baufirmen etc. eingeführte Persönlichkeit.

Geboten wird: Gut bezahlte, ausbaufähige Dauerstelle in persönlich geführter Firma.

Bewerber, die den Anforderungen entsprechen, richten ihre handgeschriebenen Offerten (mit Lebenslauf, Photo, Zeugniskopien und Angabe der Gehaltsansprüche) unter Chiffre **OFA 575 Z** an **Orell Füssli-Annoncen, Zürich 22.**

Gesucht junger, initiativer

Tiefbau- oder Vermessungszeichner

in ein Ingenieur- und Vermessungsbureau der Ostschweiz. Bei Eignung Dauerstelle. Eintritt baldmöglichst.

Offerten mit Angaben über bisherige Tätigkeit und Gehaltsansprüche unter Chiffre **ZK 7632** an **Mosse-Annoncen AG., Zürich 23.**

Architekturbüro mit Bauunternehmung sucht per sofort oder später tüchtigen

Hochbautechniker

evtl. gut ausgewiesenen Bauzeichner. Bewerber mit Praxis in Wettbewerben erhalten den Vorzug. Ausführliche Offerten mit Gehaltsansprüchen und Photo unter Chiffre **OFA 8688 B** an **Orell Füssli-Annoncen, Langenthal.**

Gesucht junger dipl.

Ingenieur

für Bauplatz (Stollen) und Bureau. Bei Eignung Dauerstelle. Praktische Vorkenntnisse erwünscht, aber nicht Bedingung. Offerten unter Chiffre **ZW 7709** an **Mosse-Annoncen AG., Zürich 23.**

Baufachmann

(Techniker, ehem. Bauführer) besorgt Ihnen sämtliche

Massenauszüge u. Bauabrechnungen

Die Vorschläge werden auf Wunsch auf eigener Maschine vervielfältigt.

Anfragen sind zu richten unter Chiffre **ZG 7733** an **Mosse-Annoncen AG., Zürich 23.**

Gesucht erfahrener

Bautechniker

für Planbearbeitung in Dauerstelle auf Zürcher Architekturbüro.

Zuschriften unter Chiffre **ZL 1589** an **Mosse-Annoncen AG., Zürich 23.**

ARCHITEKT

Techniker, mit längerer Praxis, sucht Anstellung in Architektur-Büro auf 1. Oktober (ganze Schweiz, evtl. auch Ausland) für alle im Büro vorkommenden Arbeiten. Offerten unter Chiffre **ZV 1585** an **Mosse-Annoncen AG., Zürich 23.**

Junger

Bau-Ingenieur

mit etwas Praxis im Strassen- und Tunnelbau, sucht Stelle auf dem Gebiet des **traffic engineering** (Verkehrsplanung), Strassen- oder Tiefbau.

Offerten an **Postfach 134, Zürich 33.**

Hochbauführer

erfahren, zuverlässig in Kalkulation und Abrechnung, sucht grössere örtliche **Bauleitung** per 1. Oktober 1951. Offerten unter Chiffre **ZO 1591** an **Mosse-Annoncen AG., Zürich 23.**

16½-jähriger Jüngling, mit drei Jahren Sek.- und einem halben Jahr Oberrealschule sucht auf Oktober

Lehrstelle als Tiefbauzeichner

in gutes Ingenieurbüro in Zürich. Offerten unter Chiffre **ZK 1587** an **Mosse-Annoncen AG., Zürich 23.**

Seriöser Bauschreiber

sucht Stelle. Sprachen: Deutsch, Französisch. Italienisch gute Kenntnisse. Offerten erbeten unter Chiffre **ZU 7656** an **Mosse-Annoncen AG., Zürich 23.**

Zu verkaufen wegen Umstellung

3 Siebschleusen

für pneumat. Transport, 500 mm breit,

1 Transportgurt

8000×750 mm, Drahtgewebegurt, auf Mittelachse kippbar. **Wiedmer Söhne AG., Wasen i. E.** Tel. (034) 4 35 03.

In zweiter Auflage erschienen:

CHEMINEE-HANDBUCH

von Ing. W. Häusler, Zürich

Konstruktion, Bemessung und Betriebsverhalten richtig gebauter und in der Praxis bestbewährter Cheminée-Anlagen, mit Ausführungsbeispielen. Format A4, Umfang 40 Seiten mit 11 Zahlentafeln, 11 Diagrammen und 41 Abbildungen.

In Leinen gebunden Fr. 14.50 + Wust

Institut für Wärmewirtschaft, Ing. W. Häusler

Ceresstrasse 27, Zürich 8
oder in den Buchhandlungen

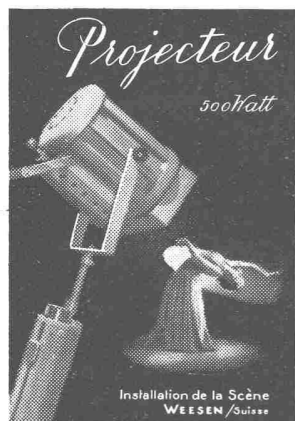
St. Margrether-Sandstein

Kennen Sie die Vorzüge meines Materials? Jegliche Steinhauerarbeiten, Tür- u. Fenstereinfassungen, Cheminées etc.

Verlangen Sie unverbindlich Offerte oder Vertreterbesuch.

STEINBRUCH- UND STEINMETZGESCHAFT

E. GAUTSCHI St. Margrethen Tel. 7 84 86

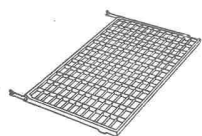


BÜHNENBAU

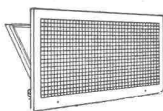
**Gebr. M. & A. Eberhard
Weesen / SG**

Expertisen, Projekte, Fabrikation von:

Theaterbeleuchtungen
Vorhangzüge für Kinos
Vorhänge und Kulissen

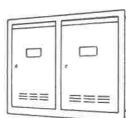


•norm• Gitter- und Stabschuhroste



•norm• Kellerfenster

•norm• Brief- und Milchkasten



•norm• Kohleneinwürfe

METALLBAU AG ZÜRICH 9

norm

Bauteile

Telephon (051) 52 13 00



**MARS
LUMOGRAPH**

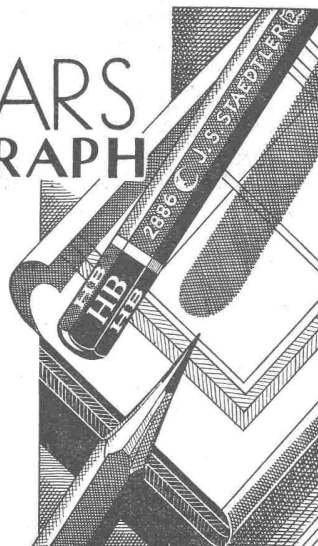
NOMEN EST OMEN

MARS als Sammelname
ist die Qualitätsmarke von
Welttruf.

Der zusätzliche Name

LUMOGRAPH

bezieht sich auf die
besonderen Eigenschaften
der Stiftsorte und hilft Ihnen
dadurch, Ihren Zwecken
entsprechend zu wählen.



LUMOGRAPH, der „Lichtschreiber“, heißt der universale MARS
Zeichen- und Lichtpausstift, dessen Mine das Licht beim Schreiben vollkommen
absorbiert und durch ihre ungewöhnlich hohe Dichte eine sehr große
Festigkeit besitzt

19 zuverlässig standardisierte Härtegrade.



STAEDTLER
ANNO 1662

Generalvertr. u. Fabriklager:

R. Baumgartner-Heim & Co., Zürich 50-Oerlikon, Friedheimstr. 2, Tel. (051) 46 71 61

R&S



NIEDERSpannungs-VERTEILKASTEN

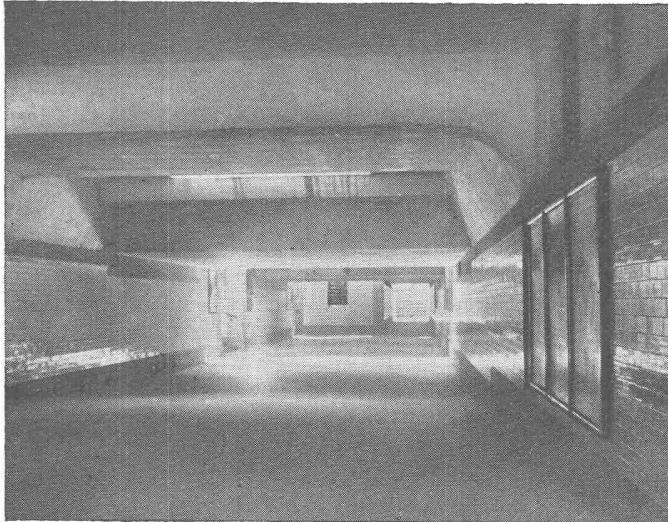
RAUSCHER & STOECKLIN A.G., SISSACH
FABRIK ELEKTR. APPARATE UND TRANSFORMATOREN



KIW

Gummi- und Asbest-Artikel

Kautschuk- und Industriebedarf
Winterthur (052) 2 36 66



PROPLAST

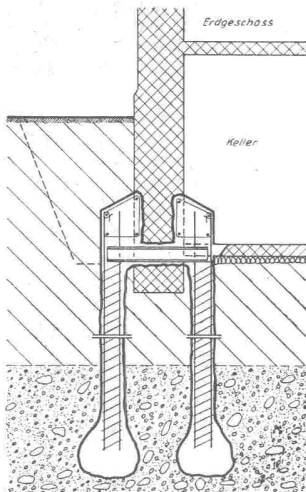
flüssig

bewirkt

hochwertigen verbessert	Beton und Mörtel das Verarbeiten und Dispergierung des Zementes
erhöht verhindert verringert erfordert verursacht	die Plastizität, Dichtigkeit und Festigkeit die Entmischung und Schichtbildung die Kapillarwirkung weniger Anmachwasser keine Mehrkosten

Zu beziehen durch den Baumaterialhandel und die

CHEMISCH-TECHNISCHE WERKE AG., MUTTENZ-BASEL, TEL. (061) 9 30 22



Unterfangung mit Betonbohrpfählen

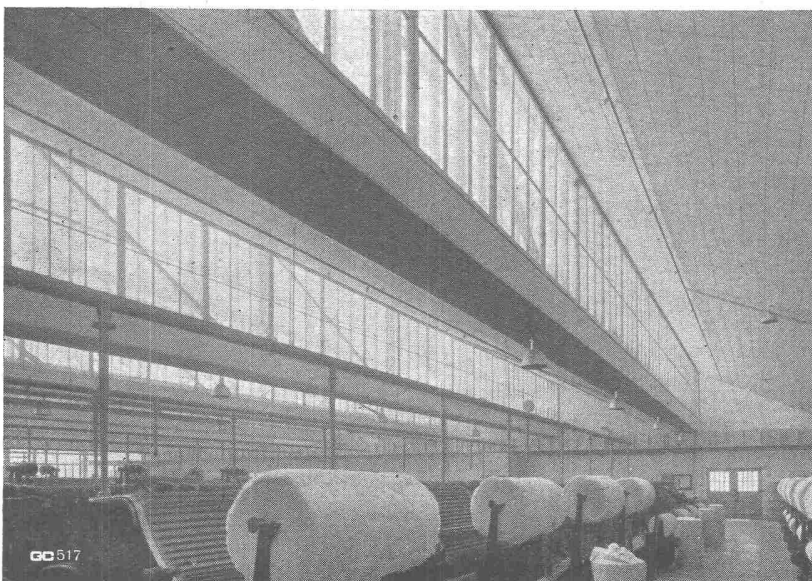
Fundationen·Konsolidierungen

Beton-Bohrpfähle Erschütterungsfreie Herstellung auch bei beschränkten Platzverhältnissen für Fundationen und Unterfangungen

Zement - Ton - Chemische Injektionen + Patent 200314, 200315 Verfestigung und Abdichtung des Baugrundes. Konsolidierung von Fundamenten etc.

Brunner & Co. Bauunternehmer Schanzengraben 23 **Zürich**

Spezialabteilung für Baugrunduntersuchungen, Beton-Bohrpfähle, Injektionen, Grundwasserfassungen



Textil - Shedhalle

**Stahlhochbau
Geilinger & Co.
Winterthur**



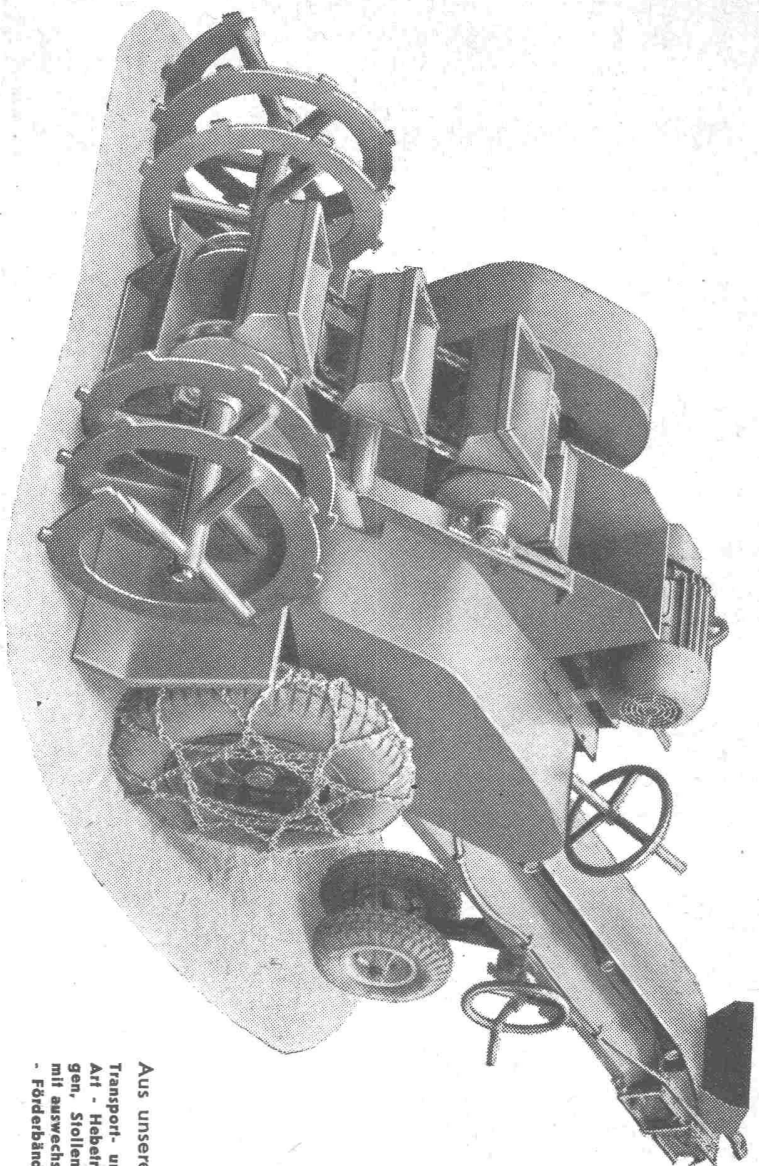
MBB- AUFNEHMER

Für alle kleinstückigen Schüttgüter

Sand - Splitt - Kies

Schotter - Kohle - Schlacke

Gips - Kalk usw.



Der kleine Lader
mit der grossen Leistung:

ca. 30—40 m³ per Stunde, je nach Art der zu fördernden Schüttgüter. Für Betonierarbeiten kann durch entsprechende Bedienung eine kleinere Stundenleistung gefahren werden.

Vollautomatische Einmann-Bedienung mittels drehbarer, fest angeschlossener Förderbänder.

Der MBB-Aufnehmer kann an jedem Personen- oder Lastwagen als Anhänger mitgenommen werden.

Der ANTRIEB erfolgt durch einen umschaltbaren Drehstrommotor von 4 kW; für den Einsatz auf Arbeitsstellen ohne Strom ist ein Antrieb durch Verbrennungsmotor lieferbar. Durch Lösen einiger Schrauben und Auswechslung des Getriebekastendeckels ist der Umbau von einer Antriebsart auf die andere in kurzer Zeit durchführbar.

Das GETRIEBE. Im Einsatz hat der Aufnehmer zwei Geschwindigkeiten, einen Schnellgang für das Umsetzen sowie das Fahren auf der Baustelle und einen Arbeitsvorschub. Das Bechwerk und die Zubringerschnecke sind abschaltbar; gegen übermässige Belastung ist eine hochbelastbare Rutschkupplung eingebaut. Die Bediengriffe sind am Getriebekasten angebracht, zugleich die Höhenstellung der Greiferschnecken. Durch Tasterstellen dieser Schnecken ist das sonst übliche Auf-den-Berg-Fahren des Aufnehmers ausgeschaltet. Die Steuerung geschieht mit dem hinteren Fahrwerk über eine selbsthemmende Schnecke. Sämtliche Bedien- und Steuerungsgriffe liegen in Griffhöhe des am Aufnehmer stehenden Bedienungsmanne.

Generalvertretung für die Schweiz:

AUTO IMPORT UND MASCHINEN AG.

6, Rue du Léman

GENÈVE

Telephon 2 60 83

Aus unserem Programm:

Transport- und Fördermaschinen für Güter aller Art - Hebeatraktoren - Elektroschlepper, Hubwagen, Stollen-Lokomotiven - Kleinfrachtransporter mit austauschbaren Kippmulden und Containers - Förderbänder - Grabenbagger usw.

An die Auto Import und Maschinen AG
Postfach Montblanc 55

GENÈVE

Wir bitten um Zusendung eines ausführlichen Prospektes
des MBB Selbstaufladers.

Firmastempel