

Zeitschrift: Schweizerische Bauzeitung
Herausgeber: Verlags-AG der akademischen technischen Vereine
Band: 69 (1951)
Heft: 36

Werbung

Nutzungsbedingungen

Die ETH-Bibliothek ist die Anbieterin der digitalisierten Zeitschriften auf E-Periodica. Sie besitzt keine Urheberrechte an den Zeitschriften und ist nicht verantwortlich für deren Inhalte. Die Rechte liegen in der Regel bei den Herausgebern beziehungsweise den externen Rechteinhabern. Das Veröffentlichen von Bildern in Print- und Online-Publikationen sowie auf Social Media-Kanälen oder Webseiten ist nur mit vorheriger Genehmigung der Rechteinhaber erlaubt. [Mehr erfahren](#)

Conditions d'utilisation

L'ETH Library est le fournisseur des revues numérisées. Elle ne détient aucun droit d'auteur sur les revues et n'est pas responsable de leur contenu. En règle générale, les droits sont détenus par les éditeurs ou les détenteurs de droits externes. La reproduction d'images dans des publications imprimées ou en ligne ainsi que sur des canaux de médias sociaux ou des sites web n'est autorisée qu'avec l'accord préalable des détenteurs des droits. [En savoir plus](#)

Terms of use

The ETH Library is the provider of the digitised journals. It does not own any copyrights to the journals and is not responsible for their content. The rights usually lie with the publishers or the external rights holders. Publishing images in print and online publications, as well as on social media channels or websites, is only permitted with the prior consent of the rights holders. [Find out more](#)

Download PDF: 23.02.2026

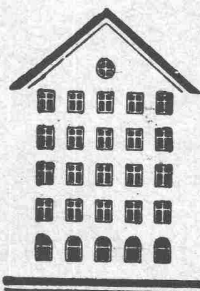
ETH-Bibliothek Zürich, E-Periodica, <https://www.e-periodica.ch>

SCHWEIZERISCHE BAUZEITUNG

WOCHENSCHRIFT FÜR ARCHITEKTUR / INGENIEURWESEN / MASCHINENTECHNIK
REVUE POLYTECHNIQUE SUISSE

ORGAN DES S.I.A. SCHWEIZERISCHER INGENIEUR- UND ARCHITEKTEN-VEREIN
UND DER G.E.P. GESELLSCHAFT EHEMAL. STUDIERENDER DER EIDG. TECHN. HOCHSCHULE
GEGRÜNDET 1883 VON ING. A. WALDNER / HERAUSGEGEBEN VON ING. W. JEGHER

Fenster



Kiefer Zürich

Verlag

W. Jegher & A. Ostertag, Dianastrasse 5,
Zürich / Tel. 23 45 07 / Postcheck VIII 6110

Postadresse:

Schweiz. Bauzeitung, Postfach Zürich 39

Bezugspreise

Einzelheft Fr. 1.65 — Abonnements:

12 Monate Schweiz Ausland	6 Monate Schweiz Ausland	3 Monate Schweiz Ausland
66.— 72.—	33.— 36.—	16.50 18.—

Für Mitglieder des S. I. A., der G. E. P. und des Schweiz. Technischen Verbandes, sowie für Studierende der E. T. H. ermässigte Preis-Kategorien nach Tarif.

Anzeigen-Verwaltung

Mosse-Annoncen AG., Zürich, Limmat-
quai 94 / Tel. 32 68 17 / Postcheck VIII 1027

INHALT

Rammsonde. Von R. Haefeli, G. Amberg, A. von Moos	497*
Planung und Eigentumsgarantie. Von M. Werder	503
Heizkosten-Verteiler «Caldiv»	504*
Elektrizität in Operationssälen. Von H. W. Schuler	505

MITTEILUNGEN

Comptoir Suisse Lausanne. Tagung der Rubber-Stichting. Battelle Institute	506
Marokko	507

NEKROLOGE

R. Koechlin	507*
-----------------------	------

LITERATUR

Nomographie, von P. Luckey. Fertighäuser, von G. Kistenmacher. Einführung in die Baustatik, von E. Melan	508
Spannungsverteilung in Platten von Streifenfundamenten, von G. Herrmann. Kraftwagen-Fahrgestell, von H. Bürger. Béton précontraint, von J. Baretz	509
Hydraulique des fluides, par A. Schlag. Neuerscheinungen	510

WETTBEWERBE

Schulhaus La Coudre	510
-------------------------------	-----

VEREINE

SVMT Arbeitstagung	510
------------------------------	-----

VORTRAGSKALENDER	510
----------------------------	-----

STEINZEUG EMBRACH

garantiert säurebeständig

Chemisches Steinzeug für stärkste chemische Beanspruchung

Embrachit für rasche Wärmewechsel

Thermosil speziell wärmeleitend

Embril für Elektro-Isolierkörper und hohe mechanische Beanspruchung

Kanalisations-Steinzeug für Baugewerbe und Landwirtschaft

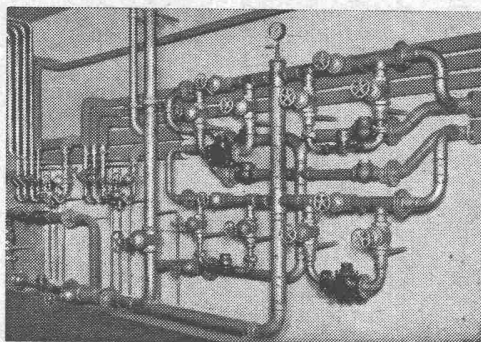
Steinzeugfabrik Embrach AG.

für Kanalisation und chemische Industrie
Embrach (Kt. Zürich) Tel. (051) 96 23 21

GOLDENBOHM & CO.

Dufourstr. 47

Tel. 32 08 60, 32 47 75



Empfiehlt sich speziell
für Vorprojekte

**Sanitäre
Installationen**

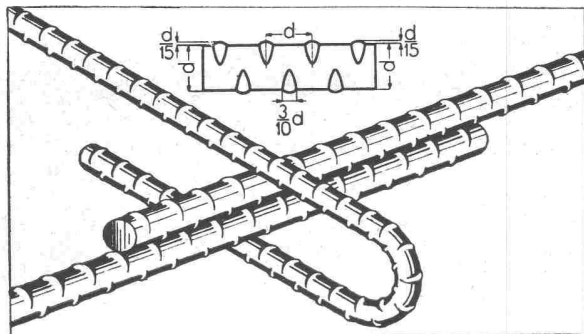
**Technisches
Bureau**

MONTEFORNO's

Beitrag zur Förderung der Bautätigkeit

BOXSTAHL fast gleichpreisig wie BETONEISEN

Preiszuschlag nur: Fr. 5.50 % kg für \varnothing
 Fr. 8.80 % kg für Φ

 \varnothing **BOXSTAHL** Φ

Zugfestigkeit 50/60 kg/mm ²	Zugfestigkeit 75/90 kg/mm ²
Streckgrenze 37/45 kg/mm ²	Streckgrenze 50/60 kg/mm ²
Bruchdehnung δ_{10} 20/25 %	Bruchdehnung δ_{10} 10/15 %

grösste Haftfestigkeit
 höchste Beanspruchungsmöglichkeit
 Ersparnis bis 30 %

Was ist BOXSTAHL?

BOXSTAHL ist ein **hochwertiger, naturharter** und daher ohne Festigkeitseinbusse schweisssbarer **Elektrostahl von hoher Haftfestigkeit**.

Als im Elektroofen erzeugter und sorgfältigst hergestellter **naturharter Stahl** besitzt BOXSTAHL ein nicht traktiertes, gleichmässiges Gefüge. Seine Härte ist sehr regelmässig, sowohl über den Querschnitt als auch an der Oberfläche, im Gegensatz zu den kaltgereckten, verwundenen Stählen, die eine unregelmässige, von der Verwindung herrührende Verfestigung aufweisen.

Profilgestaltung: ihre Vorteile

Das Profil von BOXSTAHL ist **rund**. Die Haftfestigkeit von BOXSTAHL wird durch mild geformte, im Abstand des Durchmessers versetzt angeordnete Querrippen auf ein Mehrfaches der Haftfestigkeit von glatten Rundeisen erhöht.

Die Wirksamkeit des BOXSTAHLs im einbetonierten Zustand beruht auf seinem **runden Profil** (keine konkaven Flächen!) und auf seinen Querrippen, die einen eng verteilten Widerstand **senkrecht zur Krafrichtung ausüben**, im Gegensatz zu den verwundenen Stählen, bei welchen seitliche Keilwirkungen eintreten. BOXSTAHL ist daher ein **Stahl von hoher Haftfestigkeit bei gleichzeitig geringster Sprengwirkung**.

Dank der Vermeidung einer unerwünschten Sprödigkeit des Materials und von schroffen Querschnittsübergängen bei der Gestaltung der Querrippen ist es gelungen, die Ermüdungsfestigkeit des BOXSTAHLs in bautechnisch durchaus genügenden Grenzen zu halten.

Alleinhersteller:

MONTEFORNO · Stahl- und Walzwerke AG. · **BODIO**
 Lieferung durch den Eisenhandel

**Holzmosaik-Parkett**

Inbegriff des modernen Parketts

schön
praktisch
unverwüstlich
rasch verlegbar

**Holzmosaik-Parkett**

erhältlich in Holzarten und Qualitäten
 der verschiedensten Preisklassen;
 in allen Preisklassen aber:

fugenlos
warm
bequem zu reinigen

Ein besonderer Vorteil:

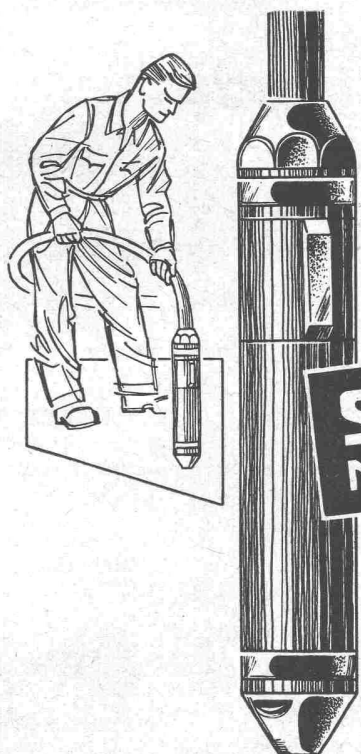
Bei Beschädigungen lassen sich die einzelnen Klötzchen leicht und schnell auswechseln; solche Ausbesserungen sind mit nur geringen Kosten verbunden und nicht auffällig.



Modernste Fabrikationseinrichtungen
 und langjährige Erfahrung bürgen für
 die Qualität der **BW** Parkettsorten.

Auskunft und Prospekt durch

BAUWERK AG. ST. MARGRETHEN TEL. (071) 73733



PERVIBRATOREN UND SUPERVIBRATOREN MIT GROSSER FREQUENZ

**SIND
ZUVERLÄSSIG
UND HABEN EINE
GROSSE LEISTUNG**

PUBACO

NOTZ & CO. A.G. BIEL



Innere Türen der Halle Casino Bern

SECURIT KRISTALLGLAS TÜREN



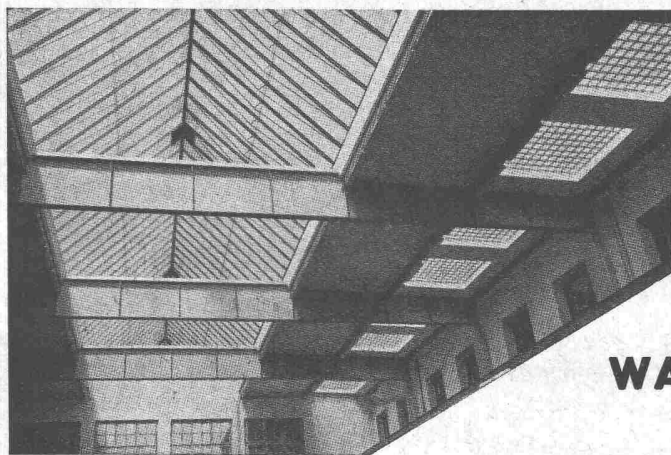
OHNE RAHMEN



**PROJEKTIERUNG UND AUSFÜHRUNG
JEDER TÜRANLAGE**



SECURIT A.G. GENÈVE
CHENE-BOUGERIES TEL. (022) 6 08 50



Kittlose

Glasdächer

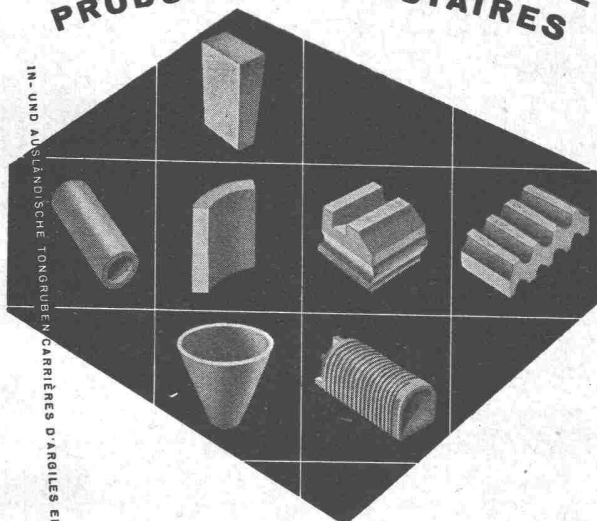
Glasbeton-Oberlichter, begeh- und befahrbar

Glasbaustein-Wände

WALTHER & MÜLLER • BERN

Telephon (031) 2 49 12

FEUERFESTE ERZEUGNISSE
PRODUITS RÉFRACTAIRES



IN- UND AUSLÄNDISCHE TONGRUBEN CARRIÈRES D'ARGILES EN SUISSE ET A L'ÉTRANGER



Steinzeugbodenplatten
 Schamotte
 Korund
 Karborundum
 Säurefeste Steine
 Isoliersteine

TONWERK LAUSEN AG

LAUSEN BLD.

K. Jendr



MINERALÖL-TANKS AUS EISENBETON

SYSTEM BORSARI

STEHEN SEIT 40 JAHREN UNUNTERBROCHEN IM GEBRAUCH
 KEIN KORRODIEREN KEIN ROSTEN

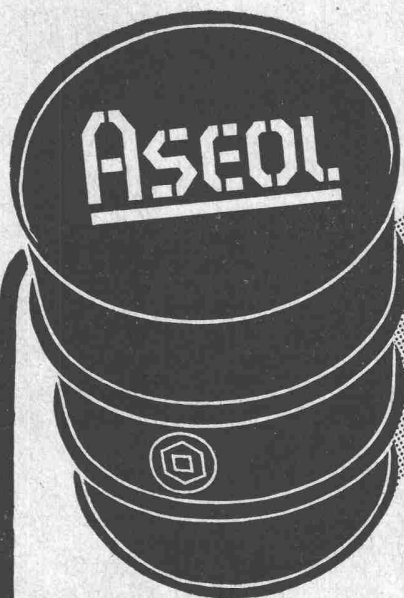
HEIZÖL-TANKANLAGEN

FÜR HANDEL, INDUSTRIE, GESCHÄFTSHÄUSER, VILLEN

TEL. (051) 24 96 18

BORSARI & Co. ZOLLIKON-ZÜRICH

GEGR. 1873



«Sämtliche ASEOL-Oele und -Fette haben ihren Anforderungen voll entsprochen und haben zur reibungslosen Durchführung des Baubetriebes wesentlich mitgeholfen»

schrrieb ein Baukonsortium nach Beendigung der Arbeiten. Die zuverlässigen und sparsamen

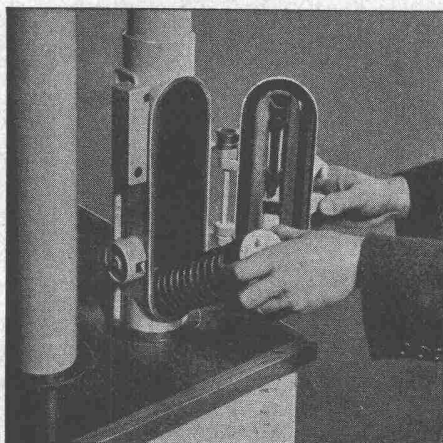
ASEOL-SCHMIERSTOFFE

für den gesamten Baumaschinen- und Wagenpark helfen auch Ihnen Maschinendefekte, Aerger und Mehrkosten vermeiden.

Verlangen Sie für nähere Orientierung den Besuch unseres Fachmannes.

Tel. (031) 2 78 44

ADOLF SCHMIDS ERBEN AKTIENGESELLSCHAFT BERN



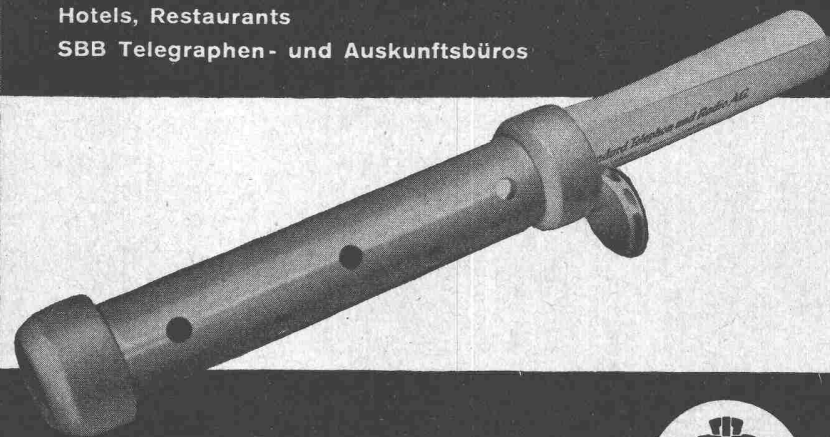
ROHRPOST rationalisiert den Betrieb

Anwendungsgebiete:

Banken
Versicherungsanstalten
Druckereibetriebe
Geschäfts- und Warenhäuser
Industriebetriebe
Hotels, Restaurants
SBB Telegraphen- und Auskunftsbüros

Fördergut:

Bons und Bestellungen
Zettel
Telegramme, Checks
Karten, Briefe
Warenproben
Manuskripte

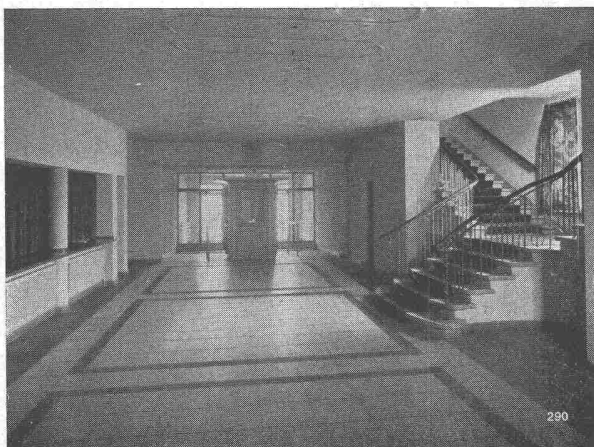


Standard Telephon und Radio AG.

Zürich, Seestr. 395, Postfach Zürich 38, Tel. (051) 45 28 00

Zweigniederlassung in Bern





Qualitäts-Fabrikate

in Basaltolit-Quarzit

Treppenanlagen Bodenplatten

hydraulisch gepresst, mit granitharter Gehfläche, in verschiedenen Farben

Standard-Formate: 25/25/2 cm
30/30/2 cm
35/35/2,5 cm
40/40/3 cm

in Granit-Imitation sofort ab Lager lieferbar!

SPEZIALBETON AG. STAAD (St. G.)

STEINER

Bauschreinerei
Möbelfabrik

STEINER

Spezialfabrik für Laden- und
Schaufensterausbau

STEINER

Zürich 50
Hagenholzstrasse 60

STEINER

Telefon
46 43 44

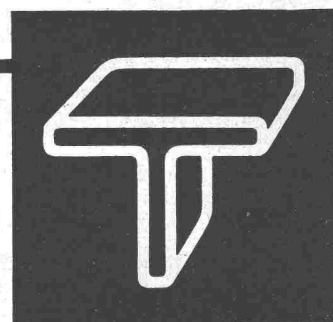
STEINER

Verlangen Sie
unverbindliche Beratung

STEINER

Beste Referenzen
stehen Ihnen zur Verfügung

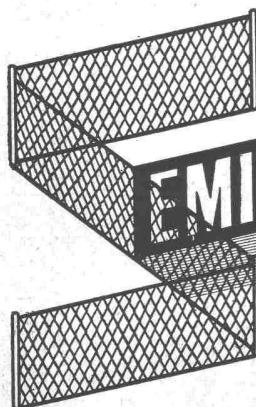
STEINER



Stahl-Türen Stahl-Tore Stahl-Fenster

**GEBR. TUCHSCHMID AG.
FRAUENFELD**

FRAUENFELD TEL. (054) 7 24 71
ZÜRICH TEL. (051) 23 23 01

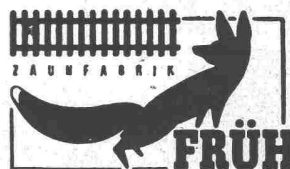


Fabrik für alle
Drahtgeflechte

EMIL HITZ
ZÜRICH 4

Birmensdorferstrasse 55
Telephon (051) 23 65 42

Zweigbetrieb in Basel
Ob. Rebgasse 40
Telephon (061) 4 58 92



Zäune

in Holz, Eisen u. Draht-
geflecht liefert als
Spezialität

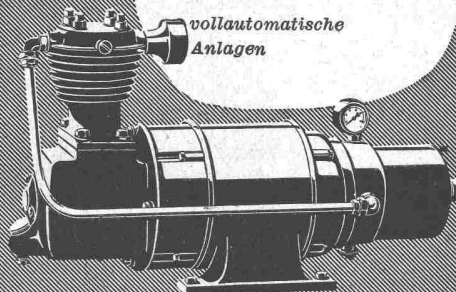
K. FRÜH, WALLISELEN/Zch.

Fabrik für Holzbau und Einfriedungen
Telephon (051) 93 20 16

Verlangen Sie unverbindliche Offerte oder Besuch

HAUG KOMPRESSOREN

Drücke bis 25 atü
 Ansaugvolumen 3-120 m³/h
 ein- und zweistufig
 ein- und mehrzylindrig



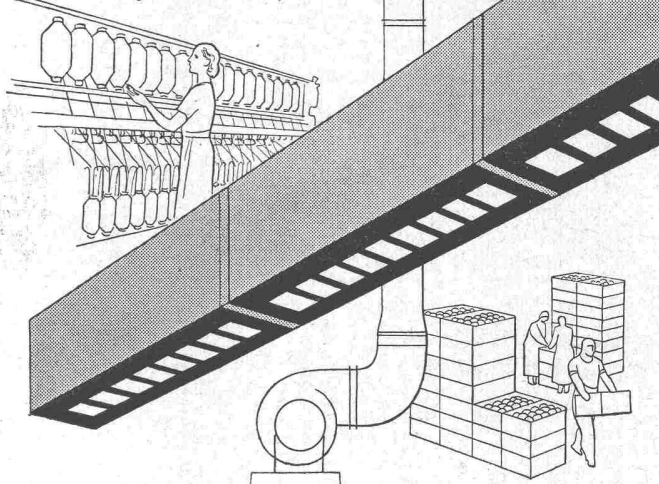
vollautomatische
 Anlagen

FRITZ HAUG AG.

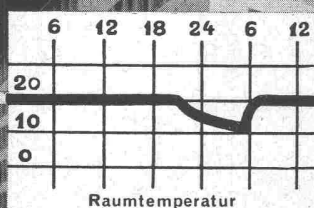
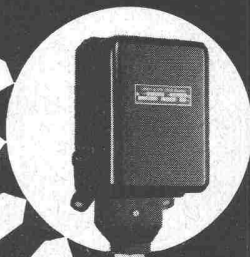
MASCHINENFABRIK

ST. GALLEN

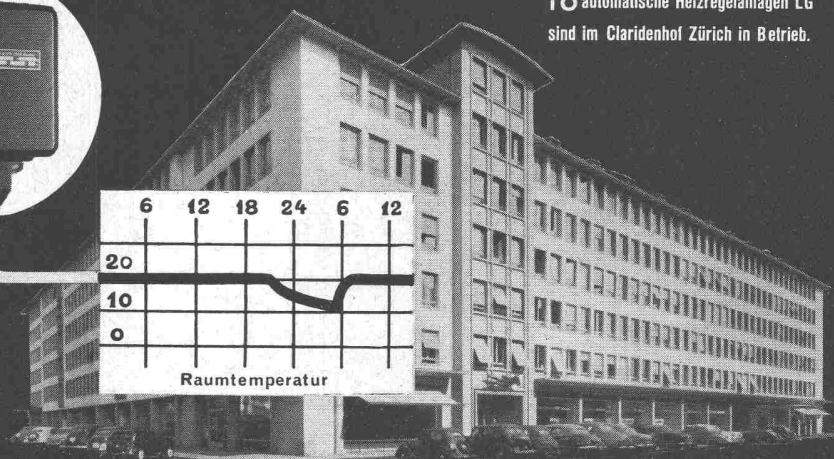
Tel. (071) 2 64 37

Eternit*wirtschaftlich und erprobt***Ventilationskanäle**

Für Zu- und Abluftanlagen in Brauereien, Schlachthöfen, Industriehallen, Lebensmittellagern, Bürogebäuden, Restaurationsbetrieben usw. Unverwetterbare, nichtrostende Kanäle mit kleinstem Reibungswiderstand. Anfertigung besonderer Formstücke nach eingesandten Plänen.

ETERNIT AG NIEDERURNEN TEL. (058) 41555*Sonne**Temperatur**Feuchtigkeit**Wind*

18 automatische Heizregelanlagen LG
 sind im Claridenhof Zürich in Betrieb.



In 2554

Automatische Zentralheizungs-Regelanlagen
System LANDIS & GYR

seit über 20 Jahren erfolgreich

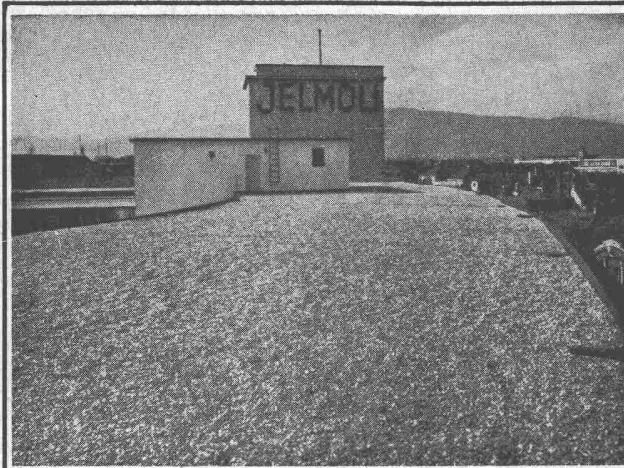
Ersparnisse: Bedeutende Heizkostenersparnisse, selbst bei früher gut geführtem Heizbetrieb. Mäßige Anschaffungskosten. Schnelle Amortisation.

Komfort: Behagliche, konstante Raumtemperatur.

Einfachheit: Leichte Montage auf jede bestehende Koks-, Öl- oder Elektroheizung, ohne Betriebsunterbruch.

LANDIS & GYR AG. ZUG

Telephon 4 00 61



Flachdach - Isolationen

sind eine Spezialität unserer Firma. Fachtechnische Beratung kostenlos und unverbindlich

MEYNADIER

Meynadier & Cie. A. G. Zürich

Vulkanstrasse 110 Telefon 52 22 11

Bern Murtenstrasse 36 Telefon 2 90 51

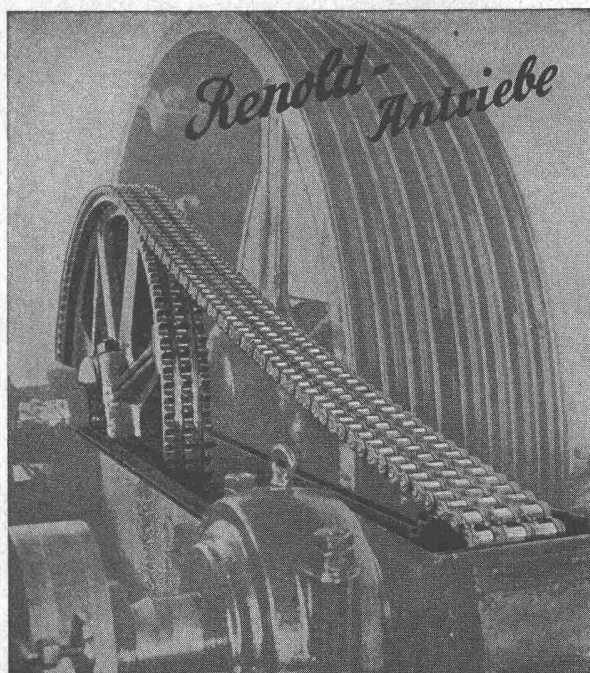


Bis 60% Brennstoff-Einsparung mit ALFOL bei kleinerem Backstein-Bedarf und gleichen Baukosten



DR. ING. M. KOENIG, INGENIEURBUREAU, ZÜRICH

Tiefenhöfe 8, Tel. (051) 23 97 50



komplett, normalisiert ab Lager Zürich

Kette für geringste Abnutzung gebaut: Längste Lebensdauer, auch bei hohen Drehzahlen

Durchgehend gleichmässige höchste Präzision, Büchsen und Rollen nahtlos: Störungsfrei

Räder mit Renoldverzahnung: Ruhiger Lauf

Verwenden Sie die britisch- und kontinental-europäisch genormten Ketten: Zu allen Zeiten hier und auf der ganzen Welt Ersatzmöglichkeit

W. Emil Kunz, Postfach, Zürich 27

Gotthardstrasse 21 - Tel. (051) 25 29 10



WALTER J. HELLER & Co.

BAUUNTERNEHMUNG

BERN — SCHLOSSTRASSE 131 — TEL. (031) 51112