

**Zeitschrift:** Schweizerische Bauzeitung  
**Herausgeber:** Verlags-AG der akademischen technischen Vereine  
**Band:** 69 (1951)  
**Heft:** 35

## **Werbung**

### **Nutzungsbedingungen**

Die ETH-Bibliothek ist die Anbieterin der digitalisierten Zeitschriften auf E-Periodica. Sie besitzt keine Urheberrechte an den Zeitschriften und ist nicht verantwortlich für deren Inhalte. Die Rechte liegen in der Regel bei den Herausgebern beziehungsweise den externen Rechteinhabern. Das Veröffentlichen von Bildern in Print- und Online-Publikationen sowie auf Social Media-Kanälen oder Webseiten ist nur mit vorheriger Genehmigung der Rechteinhaber erlaubt. [Mehr erfahren](#)

### **Conditions d'utilisation**

L'ETH Library est le fournisseur des revues numérisées. Elle ne détient aucun droit d'auteur sur les revues et n'est pas responsable de leur contenu. En règle générale, les droits sont détenus par les éditeurs ou les détenteurs de droits externes. La reproduction d'images dans des publications imprimées ou en ligne ainsi que sur des canaux de médias sociaux ou des sites web n'est autorisée qu'avec l'accord préalable des détenteurs des droits. [En savoir plus](#)

### **Terms of use**

The ETH Library is the provider of the digitised journals. It does not own any copyrights to the journals and is not responsible for their content. The rights usually lie with the publishers or the external rights holders. Publishing images in print and online publications, as well as on social media channels or websites, is only permitted with the prior consent of the rights holders. [Find out more](#)

**Download PDF:** 15.01.2026

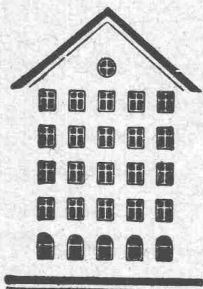
**ETH-Bibliothek Zürich, E-Periodica, <https://www.e-periodica.ch>**

# SCHWEIZERISCHE BAUZEITUNG

WOCHENSCHRIFT FÜR ARCHITEKTUR / INGENIEURWESEN / MASCHINENTECHNIK  
REVUE POLYTECHNIQUE SUISSE

ORGAN DES S.I.A. SCHWEIZERISCHER INGENIEUR- UND ARCHITEKTEN-VEREIN  
UND DER G.E.P. GESELLSCHAFT EHEMAL. STUDIERENDER DER EIDG. TECHN. HOCHSCHULE  
GEGRÜNDET 1883 VON ING. A. WALDNER / HERAUSGEGEBEN VON ING. W. JEGHER

*Fenster*



*Kiefer Zürich*

Patentanwälte

**E. BLUM & Co., ZÜRICH**

Gegründet 1878 Telefon 25 16 33

Bahnhofstrasse 31

Anmeldung von Erfindungen

Fabrik- und Handelsmarken

Gutachten, Prozessberatung

**AUFZÜGE**

für Personen - Waren  
Spelsen - Akten  
mit und ohne Feineinstellung

*Gebauer*  
**ZÜRICH**  
Birmensdorferstr. 273  
Telefon 33 21 66

**Tiefbohr- und Baugesellschaft A.-G. Zürich-Bern**

**Grundwasserfassungen • Schnellfilter System „Peter“**

Sondierbohrungen - Entnahme ungestörter Bodenproben - Bohr-Pressbetonpfähle  
Kernbohrungen im Fels - Injektionen - Druckluft-Arbeiten

**BERCHTOLD & Co.**

HEIZUNG • LÜFTUNG  
WARMWASSER  
**THALWIL**

**INDUSTRIE-  
HEIZUNG**  
**HEISSWASSER  
STATT DAMPF**

Telefon  
051 / 920501

## Verlag

W. Jegher & A. Ostertag, Dianastrasse 5,  
Zürich / Tel. 23 45 07 / Postcheck VIII 6110

Postadresse:

Schweiz. Bauzeitung, Postfach Zürich 39

## Bezugspreise

Einzelheft Fr. 1.65 — Abonnements:

Kategorie	12 Monate Schweiz Ausland	6 Monate Schweiz Ausland	3 Monate Schweiz Ausland
A	66.— 72.—	33.— 36.—	16.50 18.—
B	60.— 66.—	30.— 33.—	15.— 16.50
C	50.— 56.—	25.— 28.—	12.50 14.—
D	36.— 42.—	18.— 21.—	9.— 10.50

A Normaler Preis

B für Mitglieder Schweiz. Techn. Verband

C für Mitglieder S. I. A. oder G. E. P.

D für Mitglieder S. I. A. oder G. E. P., die  
weniger als 30 Jahre alt sind, sowie  
für Studierende der E. T. H. (bei Be-  
stellung Geburtsjahr angeben).

Das Abonnement kann mit jedem Kalen-  
dermonat begonnen werden. Die Katego-  
rien B, C und D gelten nur für direkte  
Bestellung beim Verlag.

## Anzeigen-Verwaltung

Mosse-Annoncen AG., Zürich, Limmat-  
quai 94 / Tel. 32 68 17 / Postcheck VIII 1027

## INHALT

Das Centro Svizzero in Mailand.  
Arch. Armin Meili . . . . . 485\*

## MITTEILUNGEN

Jahresversammlung SEV und VSE . . . 494  
Erdstrahlen. Brenngasturbinen für  
Autos. Weltkraftkonferenz . . . . . 495

## NEKROLOGE

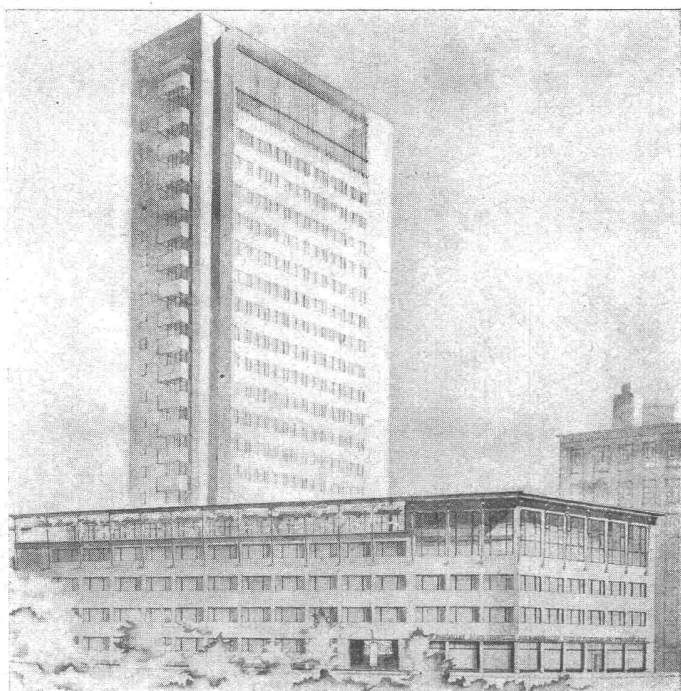
E. Esser . . . . . 495\*  
E. Monteil, Jean Frey . . . . . 496

## LITERATUR

Maschinenarbeiter - Handbuch, von  
S. Werth. Kraftstoff-Handbuch, von  
F. Jantsch. Chemie für Bauingenieure  
und Architekten, von R. Grün.  
Laplace - Transformation, von G.  
Doetsch. Neuerscheinungen . . . . . 496

# Centro Svizzero, Mailand

*Am Bau  
beteiligte  
Firmen*



**Centro Svizzero, Mailand**

KOLLER-Leichtmetall-Fenster, -Türen und -Schaufenster  
im ganzen Neubau

## KOLLER

### Unsere Produktion:

Metallfenster  
Metalltüren und Eingangspartien  
Schaufenster-Anlagen  
Lamellen- und Stoffstoren  
Fenster- und Oberlichtbeschläge  
Kittlose Glasdächer  
Rollgitter  
Operationssaalfenster  
Stahltreppen  
Kunstschmiede-Arbeiten  
Fahrradständer-Anlagen  
Leichtstahl-Hallenkonstruktionen  
Rolscreen-Moskitogitter  
Stahlschränke

**Metallbau Koller A.-G.**

**Basel 15**

Telephon (061) 8 29 77

# GAUGER

**Konstruktion der Metall-Schiebefenster  
im Turmrestaurant  
CENTRO SVIZZERO, MILANO**

**GAUGER & CO. AG. ZÜRICH**

Telephon (051) 26 17 55

Niklausstrasse 11



**Centro Svizzero, Mailand**

Am Bau beteiligte Firmen

Projektierung und Montage-  
leitung der sanitären  
Installationen  
durch

**SCHMID & WILD A.-G.**  
**ZÜRICH 8**

Forchstrasse 30

Telephon 24 47 08

**GARAGETORE** **LAMELLENSTOREN** **SONNENSTOREN**



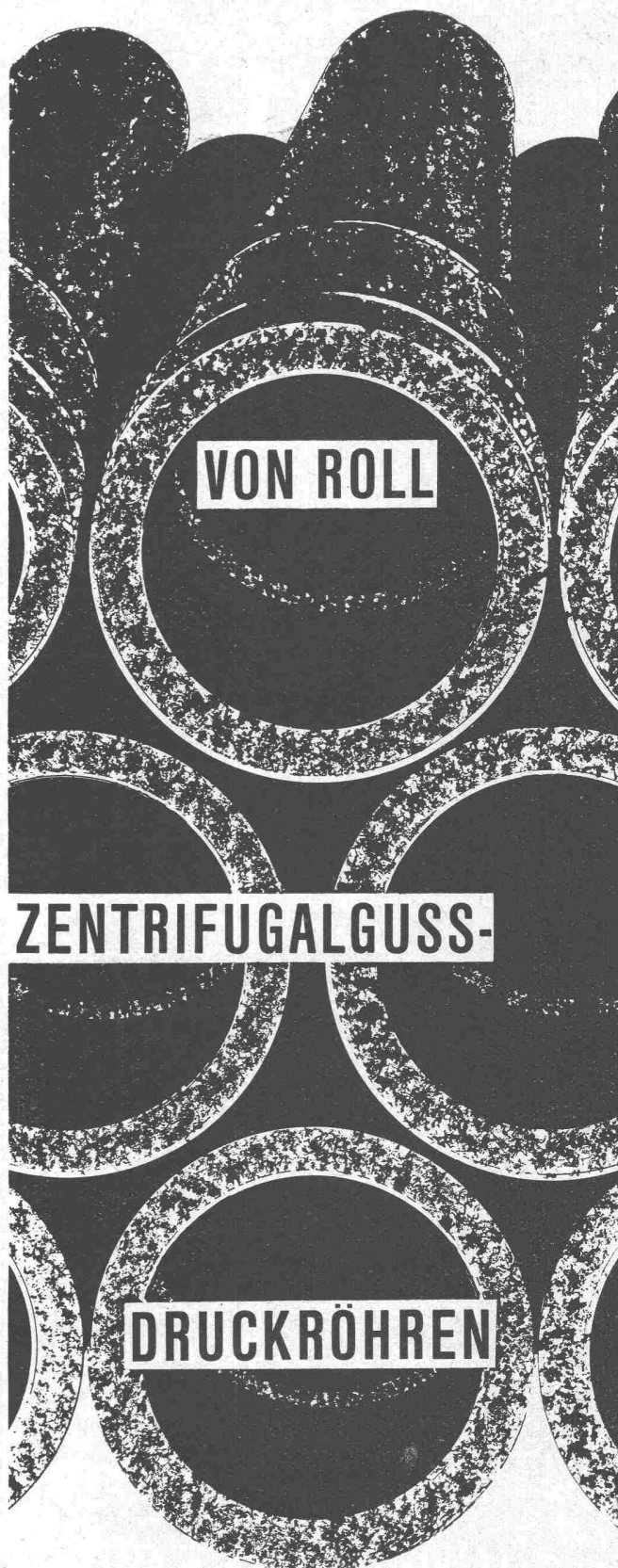
**Solomatic**

**ROLLADENFABRIK A. GRIESSER AG**

AADORF / Thurgau

Telephon (052) 4 71 12

Lieferung der  
Stoff-Rouleaux und -Storen  
Patent GRIESSER



Eisenwerk Choindex

Gesellschaft der Ludw. von Roll'schen Eisenwerke A.G.

SRO

**SRO KUGELLAGER VERKAUFSBUREAU ZÜRICH**

der Kugellagerwerke J. Schmid-Roost A. G. Nachf. Schmid &amp; Co.

Telephon (051) 25 89 66

Bleicherweg 7

SAFIA GENÈVE, 8, Av. P. de Rochemont

Tel. (022) 4 83 36

SAFIA BERN, Monbijoustrasse 21

Tel. (031) 2 33 40



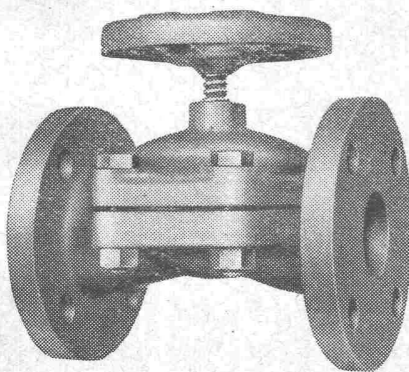
**Leichtmetall-Türen**  
**Schaufenster-Anlagen**  
 die bewährten und dauerhaften Produkte  
 für Ihre Betriebe

**Keller & Co. AG., Klingnau** Tel. 056/51177

**WEKA-Membranventile** patent.

haben sich bestens  
bewährt

Ausführungen in  
Perlitguss  
Stahlguss  
rostfreiem Stahl  
Hartblei  
Aluminium  
gummiert  
m. Kunstharzüberzug

**Eckventile**

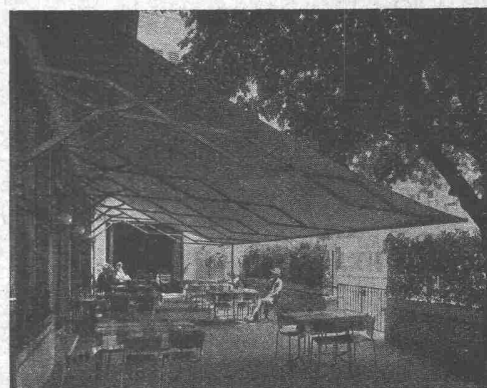
Ventile für Servo-  
oder Fernsteuerung

mit pneumatischer  
Betätigung  
mit Magnet- oder  
Elektromotor-  
Steuerung

Absperrorgane für jeden Verwendungszweck  
von der spezialisierten Fabrik:

**WEKA A.-G. WETZIKON-Zch.**

Maschinen- und Apparate-Fabrik



**Schenker-Storen**

Schönenwerd (Sol.) Tel. (064) 3 13 52

**Vertretungen:** Zürich: Tel. (051) 32 65 60  
 Basel: Tel. (061) 2 93 81  
 Luzern: Tel. (041) 2 99 68  
 Lausanne: Tel. (021) 3 45 47  
 Lugano: Tel. (061) 2 22 13

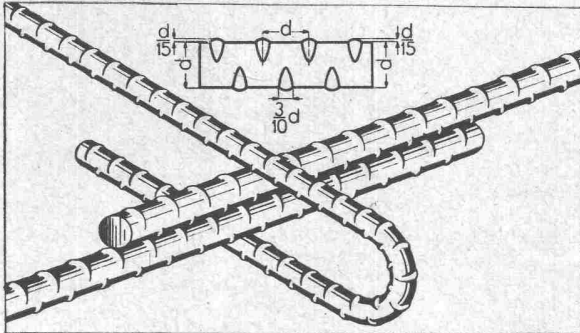


**MONTEFORNO's**

Beitrag zur Förderung der Bautätigkeit

**BOXSTAHL** fast gleichpreisig wie BETONEISEN

Preiszuschlag nur: Fr. 5.50 % kg für  $\varnothing$   
Fr. 8.80 % kg für  $\Phi$

 $\varnothing$ **BOXSTAHL** $\Phi$ 

Zugfestigkeit 50/60 kg/mm<sup>2</sup> Zugfestigkeit 75/90 kg/mm<sup>2</sup>  
Streckgrenze 37/45 kg/mm<sup>2</sup> Streckgrenze 50/60 kg/mm<sup>2</sup>  
Bruchdehnung  $\delta_{10}$  20/25 % Bruchdehnung  $\delta_{10}$  10/15 %

grösste Haftfestigkeit  
höchste Beanspruchungsmöglichkeit  
Ersparnis bis 30 %

**Was ist BOXSTAHL?**

BOXSTAHL ist ein **hochwertiger, naturharter** und daher ohne Festigkeitsverluste schweisbarer **Elektrostahl von hoher Haftfestigkeit**.

Als im Elektroofen erzeugter und sorgfältig hergestellter **naturharter Stahl** besitzt BOXSTAHL ein nicht traktiertes, gleichmässiges Gefüge. Seine Härte ist sehr regelmässig, sowohl über den Querschnitt als auch an der Oberfläche, im Gegensatz zu den kaltgereckten, verwundenen Stählen, die eine unregelmässige, von der Verwindung herrührende Verfestigung aufweisen.

**Profilgestaltung: ihre Vorteile**

Das Profil von BOXSTAHL ist **rund**. Die Haftfestigkeit von BOXSTAHL wird durch mild geformte, im Abstand des Durchmessers versetzt angeordnete Querrippen auf ein Mehrfaches der Haftfestigkeit von glatten Rundeisen erhöht.

Die Wirksamkeit des BOXSTAHLs im einbetonierten Zustand beruht auf seinem **runden Profil** (keine konkaven Flächen!) und auf seinen Querrippen, die einen eng verteilten Widerstand **senkrecht zur Kraftrichtung ausüben**, im Gegensatz zu den verwundenen Stählen, bei welchen seitliche Keilwirkungen eintreten. BOXSTAHL ist daher ein **Stahl von hoher Haftfestigkeit bei gleichzeitig geringster Sprengwirkung**.

Dank der Vermeidung einer unerwünschten Sprödigkeit des Materials und von schroffen Querschnittsübergängen bei der Gestaltung der Querrippen ist es gelungen, die Ermüdungsfestigkeit des BOXSTAHLs in bautechnisch durchaus genügenden Grenzen zu halten.

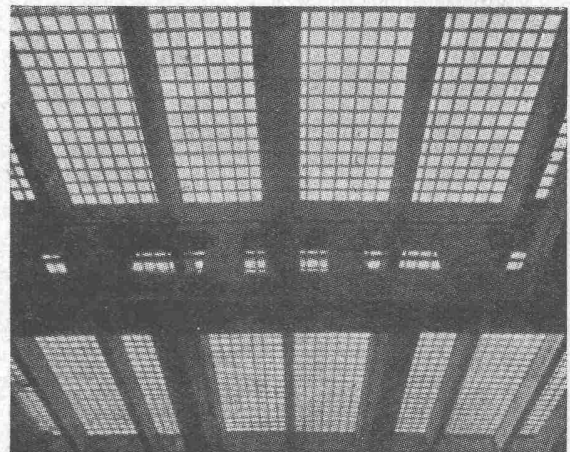
Alleinhersteller:

**MONTEFORNO** - Stahl- und Walzwerke AG. - **BODIO**  
Lieferung durch den Eisenhandel

**BUSS ECKROHRKESSEL**

Ein moderner Wasserrohrkessel mit natürlichem Umlauf, konstruiert für Drücke bis 40 Atü und Überhitzung des Dampfes bis 400° C. Der «BUSS»-Eckrohrkessel ist ein Leichtkessel mit geringem Raumbedarf, kurzer Anheizzeit und guten Reinigungsmöglichkeiten. Alleinige Baurechte für die Schweiz

**BUSS A.G. BASEL / Pratteln**  
Abteilung Kesselbau

**BAUGLÄSER**

Alle Sorten und Neuheiten zu günstigen Preisen.

**GLASBETON** Spezialabteilung für **Glasbeton-Oberlichter**, garantiert wasserdicht, **begeh-** und **befahrbar** Ausführung, mit extra hellen, lichtstreuenden Kristallprismen.

**GLASBAUSTEINE** extra hell, für Aussenwände, Treppenhäuser, innere Trennwände. Vorzügliche Isolation gegen Kälte, Wärme und Schall. Grosse Referenzliste. Verlangen Sie kostenlose Dokumentation und Offerte.

**Ruppert, Singer & Cie. AG., Zürich**  
Tafelglas en gros und Spiegelmanufaktur

Telephon (051) 52 53 53 — Gegründet 1884

Briefadresse: Zürich 48, Altstetten

# LUKÁCS IsolierFENSTER

in- und ausl. Pat. ang.

## Das einzige wärmetechnisch richtig konstruierte Fenster

mit drei Luftschichten hat nach praktischen Erfahrungen und genauen Messungen der EMPA die kleinste bisher erreichte Wärme- und Luftdurchlässigkeit.

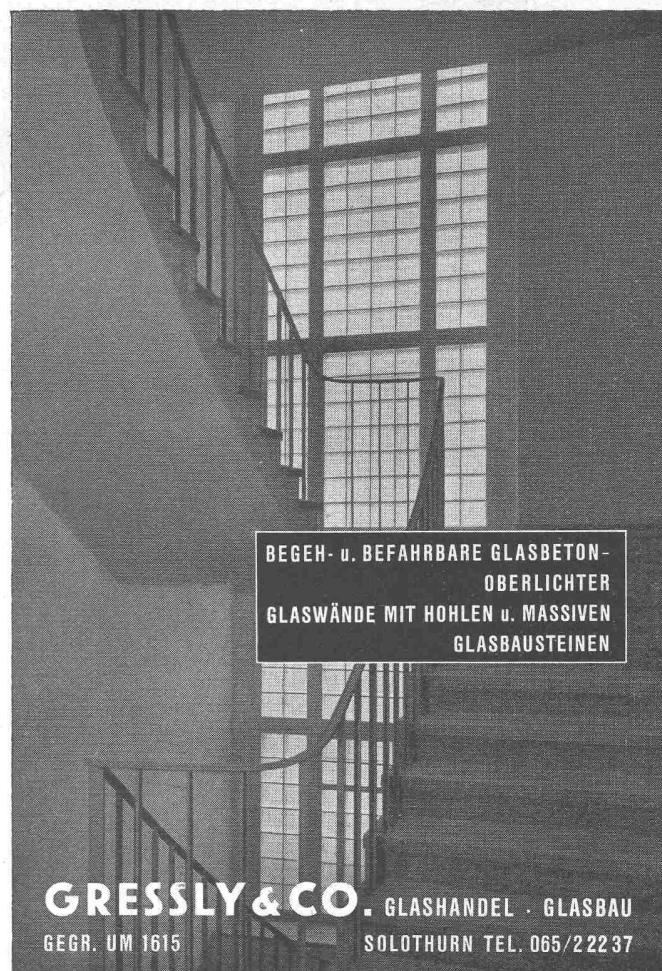
**Dauernde Ersparnis an Heizkosten**  
(auf 1 m<sup>2</sup> Fensterfläche bezogen 68-75%)

### Behaglicheres Wohnen

**Abdichten allein genügt nicht.** Es wehrt wohl dem Eindringen kalter Luft durch die Fugen, verhindert aber nicht den viel wichtigeren Wärmedurchgang.

Ausführlicher Prospekt, Referenzen, Kostenberechnung unverbindlich durch die

**Vertriebsstelle für Lukács-Isolierfenster**  
Zürich 7/32, Heglbachstr. 74, Tel. (051) 32 94 58



**BEGEH- u. BEFAHRBARE GLASBETON-  
OBERLICHTER  
GLASWÄNDE MIT HOHLEN u. MASSIVEN  
GLASBAUSTEINEN**

**GRESSLY & CO.** GLASHANDEL · GLASBAU  
GEGR. UM 1615 SOLOTHURN TEL. 065/222 37



**aderit**  
**Vergussmasse**  
in Pulver

Zum Ausgiessen von Fugen.  
Zeitsparende Verarbeitung,  
da gebrauchsfertig in Pul-  
verform geliefert.

Wallisellen (Zch.)  
Tel. (051) 93 21 14

BAUTENSCHUTZ  
SIEGFRIED  
**keller** CO.

**H. HEER & CO., OLTEN**

Telephon (062) 540 29



Fabrik für gelochte,  
gepresste,  
gehämmerte Bleche

**Blech-Konstruktionen**

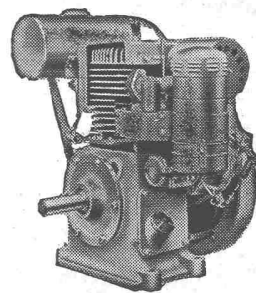
**BAU - UNTERNEHMUNG**



**ZÜRICH UND SCHLIEREN**

**Douglas Benzin-  
Motoren**

**Einzylinder Viertakt luftgekühlt Fliehkraftregler  
Handgas-Regulierung**



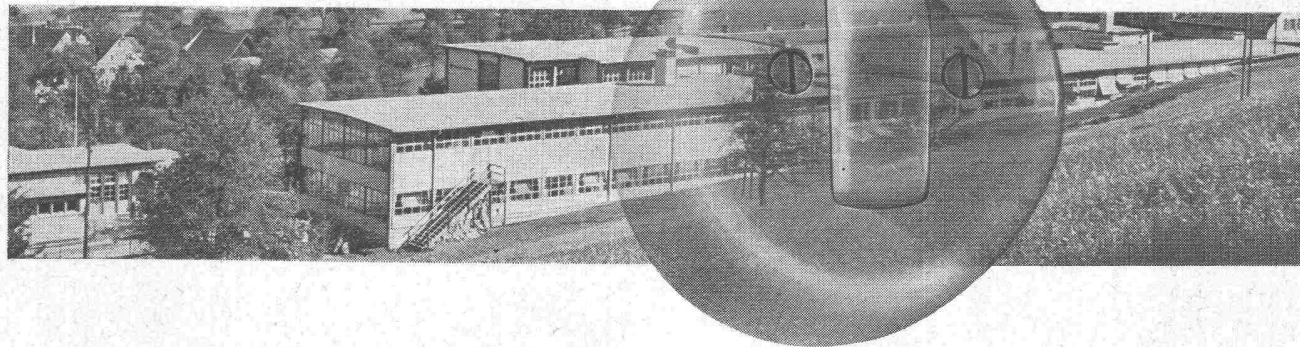
4-5 PS	} 1500 U/min
5-6 PS	
6-7 PS	

**AKSA AG., Zürich**  
Ingenieurbureau  
Rennweg 35 Tel. (051) 23 19 28

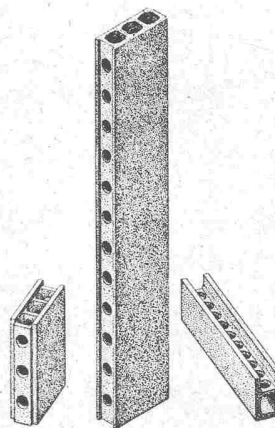


Seit 40 Jahren sind die Feller-Fabrikate unübertroffen in Zweck und Form. Dieses Qualitätsprinzip ist für unsere gesamte Fabrikation des Installationsmaterials wegleitend.

**Adolf Feller AG. Horgen**



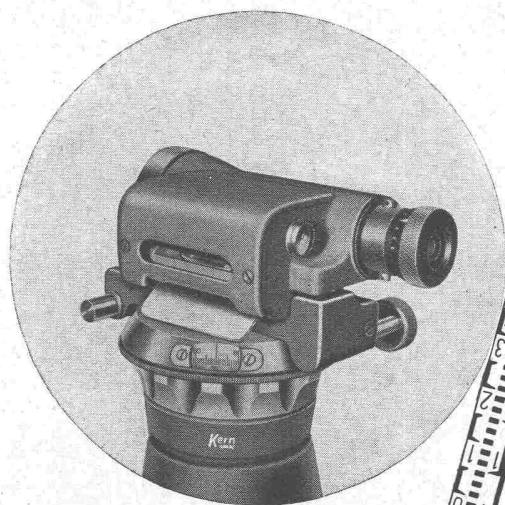
**Baukork-Fassadensteine bieten hohe Isolierung und grossen Raumgewinn**



*Baukork A.G.*

Verkaufsbüro Zürich Gotthardstr. 61

Tel. (051) 23 80 12 und 23 92 10



### Rasches Horizontieren . . .

Besonders bei häufigem Standortwechsel erzielen Sie dank dem neuen Gelenkkopfstativ eine erheblich gesteigerte Arbeitsgeschwindigkeit bei erhöhter Genauigkeit.

### Klein-Nivellier GK 1

das ideale Instrument für den Bauplatz . . . leicht, stabil, genau, einfach und bequem in der Handhabung.

Verlangen Sie  
Prospekt GK 479

**Kern**  
AARAU

## OTT Präz.-Kleinpantograph

neue bewährte Konstruktion, Stablänge 500 mm, für Vergrösserungen und Verkleinerungen bis 10 X, Genauigkeit 0,2 mm. Kleiner Platzbedarf.

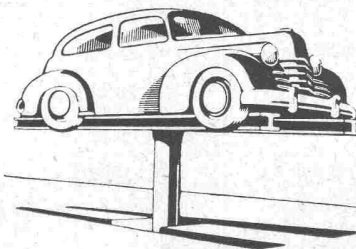
Preis mit Fahrlupe Fr. 135.— franko Büro inkl. Wust  
Verlangen Sie Prospekt oder Vorführung.

**Planimeter aller Art, Klein-Koordinatographen  
Präz.-Pantographen, gr. Mod.; Schraffierapparate etc.**

Generalvertretung:

**PETER KAUFMANN, Monbijoustr. 89, BERN**

## Schon beim PLANEN



eines Garagebaues  
sollten Sie die

### BECKER-LIFT-

Einbaupläne zur Verfügung haben.

Wir beraten Sie  
gerne und kostenlos.

**BECKER-LIFTE** bis 15 000 kg Tragkraft und Spezialkonstruktionen für Volkswagen. Günstige Preise!

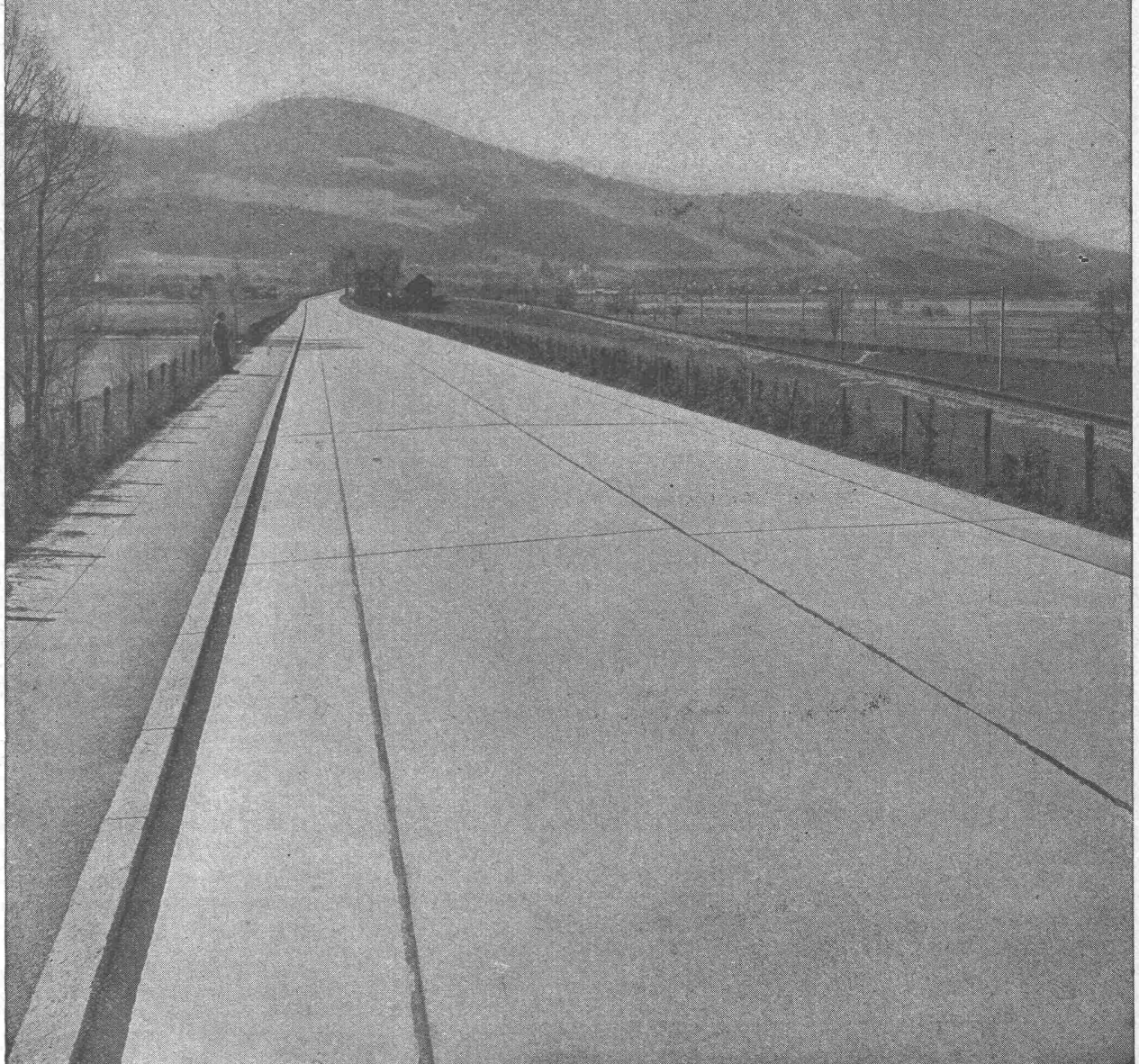
Fabrikvertreter:

**L. H. KAPP & CO., ZÜRICH**, Konradstrasse 32, Tel. 25 69 96



# BETONSTRASSEN

Griffig, staubfrei, hell bei Nacht, verkehrssicher.



Seedamm Rapperswil/St.G. — Pfäffikon/Schwyz