

**Zeitschrift:** Schweizerische Bauzeitung  
**Herausgeber:** Verlags-AG der akademischen technischen Vereine  
**Band:** 69 (1951)  
**Heft:** 34

## **Werbung**

### **Nutzungsbedingungen**

Die ETH-Bibliothek ist die Anbieterin der digitalisierten Zeitschriften auf E-Periodica. Sie besitzt keine Urheberrechte an den Zeitschriften und ist nicht verantwortlich für deren Inhalte. Die Rechte liegen in der Regel bei den Herausgebern beziehungsweise den externen Rechteinhabern. Das Veröffentlichen von Bildern in Print- und Online-Publikationen sowie auf Social Media-Kanälen oder Webseiten ist nur mit vorheriger Genehmigung der Rechteinhaber erlaubt. [Mehr erfahren](#)

### **Conditions d'utilisation**

L'ETH Library est le fournisseur des revues numérisées. Elle ne détient aucun droit d'auteur sur les revues et n'est pas responsable de leur contenu. En règle générale, les droits sont détenus par les éditeurs ou les détenteurs de droits externes. La reproduction d'images dans des publications imprimées ou en ligne ainsi que sur des canaux de médias sociaux ou des sites web n'est autorisée qu'avec l'accord préalable des détenteurs des droits. [En savoir plus](#)

### **Terms of use**

The ETH Library is the provider of the digitised journals. It does not own any copyrights to the journals and is not responsible for their content. The rights usually lie with the publishers or the external rights holders. Publishing images in print and online publications, as well as on social media channels or websites, is only permitted with the prior consent of the rights holders. [Find out more](#)

**Download PDF:** 08.01.2026

**ETH-Bibliothek Zürich, E-Periodica, <https://www.e-periodica.ch>**

# SULZER

GEBRÜDER SULZER AKTIENGESELLSCHAFT  
Abteilung Heizung und Lüftung, Winterthur

**Strahlungsheizung**  
SYSTEM CRITTALL

# MEYNADIER



## PALTOX

FUGENKITT

dauernd elastisch und  
widerstandsfähig

Meynadier & Cie. A. G. Zürich  
Vulkanstrasse 110 Telefon 52 22 11  
Bern Murtenstrasse 36 Telefon 2 90 51

# Eternit

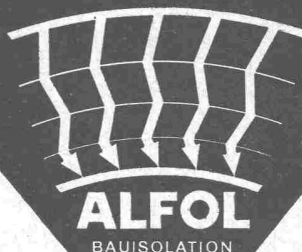
*wirtschaftlich und erprobt*



## Installations- Rohre

Für Ablauf-, Gasabzugs- und Entlüftungs-Leitungen. Wirtschaftlich in der Anschaffung. Die Verlegung vollzieht sich rasch und einfach, selbst an schwer zugänglichen Stellen. Schallhemmende und rostfreie Rohre — je nach Verwendung mit Kuppelungen oder Muffen lieferbar.

ETERNIT AG NIEDERURNEN TEL. (058) 41555



*Bis 50% Brennstoff-Einsparung mit ALFOL  
bei kleinerem Backstein-Bedarf und gleichen Baukosten*



DR. ING. M. KOENIG, INGENIEURBUREAU, ZÜRICH

Tiefenhöfe 8, Tel. (051) 23 97 50



## BFZ-DICHTUNGEN

Phenolfrei

+ PATENT +

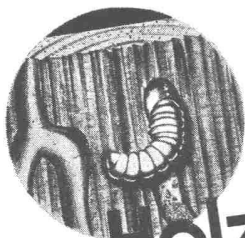
für Zementrohre und Steinzeugleitungen, speziell Kanalisationen, Trinkwasser-  
leitungen, Schmutzwasserkanäle, Sammelleitungen.

Grösste Elastizität, absolute Dichtigkeit, säurebeständig.

Verlangen Sie Referenzen und Prospekte

**AG. für chemisch-bautechnische Produkte**  
**Würenlos (Aargau)**

Telephon (056) 3 53 44



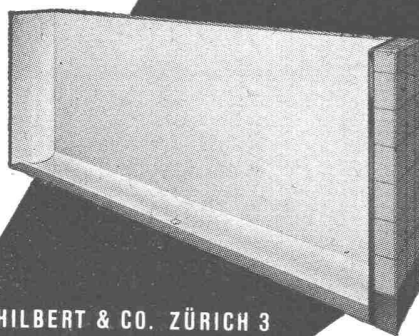
**HOLZWURM-**  
*Bekämpfung*  
mit **AVENAROL**

A35

Wallisellen (Zch.)  
Tel. (051) 93 2114

BAUTENSCHUTZ  
SIEGFRIED  
**Keller** CO

**URINOIRS**



Zweckmässig  
Frostsicher  
Schlagfest  
Geruchlos  
Haltbar

**HILBERT & CO. ZÜRICH 3**  
Zentralstr. 77 - Tel. (051) 33 71 05

Braunwalder



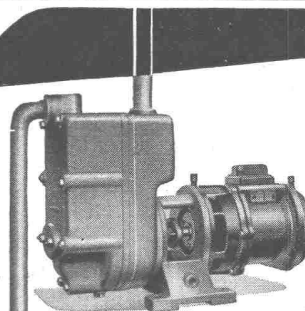
**ROLLADENFABRIK A-GRIESSER AG**

<b>AADORF-Thg.</b> Tel. (052) 4 71 12	<b>VERTRETUNGEN:</b>
<b>BASEL</b> Tel. (061) 5 63 63	<b>CHAUX-DE-FONDS</b> MM. Moccand, Tél. (039) 2 20 26
<b>BERN</b> Tel. (031) 2 92 61	<b>DELEMONT</b> Schmid S.A., Tél. (066) 2 16 09
<b>GENÈVE</b> Tél. (022) 2 53 84	<b>LOCARNO-Muralto</b> M. Gherra, Tél. (093) 7 30 89
<b>LAUSANNE</b> Tél. (021) 26 18 40	<b>OLTEN</b> A. Spring, Arch., Tél. (062) 5 25 85
<b>LUZERN</b> Tel. (041) 2 72 42	<b>SCHAFFHAUSEN</b> J. Mettler, Tél. (053) 6 00 08
<b>ST. GALLEN</b> Tel. (071) 3 14 76	<b>THUN</b> H. Meier, Tél. (033) 2 25 25
<b>ZÜRICH</b> Tel. (051) 23 73 98	<b>ZUG</b> J. Rust, Tél. (042) 4 04 18

## «FIX»

Neueste, selbstansaugende Zentrifugal-Pumpe für **universellen Gebrauch**. Einseitig offenes Laufrad, durchwegs **volle Durchgänge** und einfachste **Ansaugvorrichtung** gewährleisten grosse Betriebssicherheit.

Modelle mit l. W. Ø 25, 30, 50 bis zu einer Leistung von 300 lt/min. **prompt ab Lager**, grössere Pumpen kurzfristig lieferbar.



**ZENTRIFUGAL-PUMPEN**  
für Industrie- und Bauzwecke  
Saughöhe bis 9 Meter ohne Bodenventil  
Grösste Betriebssicherheit

*Selbstansaugend*

**HÄNY & CIE PUMPENFABRIK MEILEN**

GEGRÜNDET 1875

# TRANSPORT-ANLAGEN

## SEILBAHNEN

für Personentransporte und für  
Material aller Art

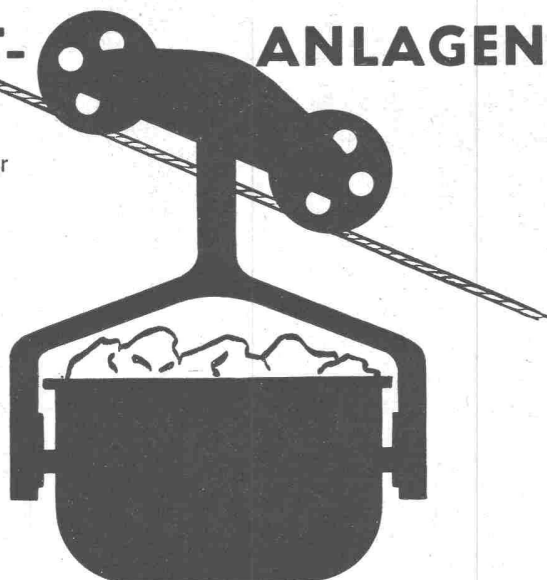
## SCHRÄGAUFZÜGE

## SEILWINDEN

für 500–5000 kg Zugkraft

## KABELKRANE

Wir erstellen Projekte und  
Berechnungen



**L. E. Küpfer**

Maschinenfabrik **STEFFISBURG**

Tiefbauunternehmungen

## Gebrüder Meier AG.

**Brugg und Olten**

Sondierbohrungen

Grundwasserfassungen

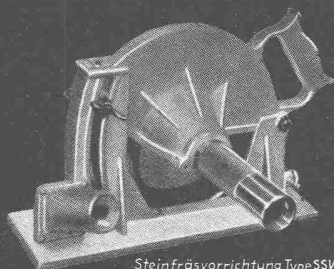
Wasserversorgungsanlagen

Ueber 50 jährige Erfahrungen

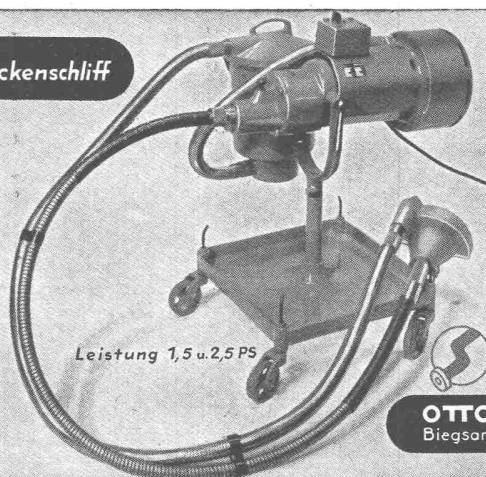
Unverbindliche Kostenvoranschläge

### Ein Fortschritt in der Steinindustrie = Trockenschliff

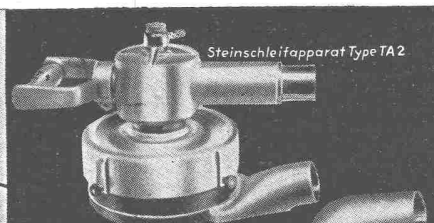
Ein- und mehrtourige  
Mehrzweckmaschinen mit  
biegsamen Wellen mit  
voll wirksamer Staubabsaugung



Steinfräsvorrichtung Type SSV



Leistung 1,5 u. 2,5 PS



Steinschleifapparat Type TA2

Für schwere  
und leichte  
Arbeiten sind  
**ROTAR-**  
Getriebemaschinen,  
infolge ihrer höheren  
Geschwindigkeiten, besonders geeignet.  
Bitte fordern Sie unsere Sonderliste Nr. 150

Schur- u. Kanten-  
brechapparat  
SMA

**OTTO SUHNER A.G. BRUGG (Aarg.)**  
Biegsame Wellen- u. Apparatefabrik • Tel. (056) 414.22

# Beton - Christen

W. Christen & Cie Zementwarenfabrik Basel Tel 2 88 80

Verlangen Sie Offerten:

800 Katalogartikel und jede gewünschte Spezial-  
ausführung in fabrikfertigem Beton





# Wallerdichte Beläge

Spezial-Unternehmen:

*Frick-Glass, Zürich-Altstetten*

## GASWERK DER STADT ZÜRICH

### Stellenausschreibung

Beim Gaswerk ist die Stelle eines

### Tiefbau- oder Vermessungs- Zeichners

provisorisch, mit Aussicht auf spätere feste Anstellung zu besetzen.

Verlangt wird gute Allgemeinbildung, abgeschlossene Zeichnerlehre auf Ingenieur- oder Vermessungsbureau, Gewandtheit in der Aufnahme von Situationen im Gelände und im sauberen Nachführen von Rohrnetzplänen.

Die Jahresbesoldung beträgt zurzeit einschließlich Teuerungszulagen Fr. 7 176.— bis 8 916.— evtl. 7 380.— bis 9 348.—, zuzügl. allfällige Kinderzulage.

Handschriftliche Anmeldungen mit Lebenslauf, Zeugnisabschriften und Photo sind bis zum 8. September 1951 mit der Aufschrift «Zeichnerstelle Gaswerk» an den Vorstand der Industriellen Betriebe der Stadt Zürich, Amtshaus II, Bahnhofquai 5, Zürich 1, einzureichen.

Persönliche Vorstellung nur auf besondere Einladung hin.

Der Vorstand der Industriellen Betriebe.

Gesucht auf Ingenieurbureau in Zürich

## 1 Tiefbauzeichner 1 Eisenbetonzeichner

Offerten unter Chiffre Z O 7172 an Mosse-  
Annoncen AG., Zürich 23.

## Schweizerische Bundesbahnen Offene Stelle

Ein jüngerer

## Tiefbau-Ingenieur

bei der Sektion 2. Geleise Zürich - Chur.

Erfordernisse: Hochschuldiplom. Es kommen nur Bewerber mit einigen Jahren Praxis in Frage. Anmeldetermin: 3. September 1951. Dienstantritt: sobald als möglich.

Anmeldung: handschriftlich, mit Zeugnisabschriften, Photo und Angaben über Personalien, Familienstand und militärische Einteilung an die Bauabteilung des Kreises III der SBB in Zürich.

Gesucht auf Ingenieurbureau in Zürich

## Tiefbautechniker

als Mitarbeiter für die Projektierung aussergewöhnlich grosser Tiefbauarbeiten. Junge, initiative Kräfte werden bevorzugt,

Offerten unter Chiffre Z N 7172 an Mosse-  
Annoncen AG., Zürich 23.

Gesucht von grösserer Tiefbauunternehmung tüchtiger, in Bauführung und Abrechnung erfahrener

## Bauführer für Stollenbau

Geboten wird: Gute Baustelleneinrichtung, interessante Dauerstelle, bei Eignung weitgehende Selbständigkeit und entsprechendes Salär.

Handgeschriebene Offerten mit Zeugnissen und Gehaltsansprüchen unter Chiffre ZL 7345 an Mosse-  
Annoncen AG., Zürich 23.

Gesucht für Architektur-Büro in Zürich 7 jüngerer, tüchtiger

## Hochbautechniker oder -zeichner

mit einigen Jahren Praxis, sauberer Planbearbeiter Bedingung, für alle auf einem Architekturbüro vorkommenden Arbeiten als Alleinangestellter. Eintritt bald oder spätestens 1. Okt. 51. Dauerstellung bei Eignung. Offerten unter Chiffre Z B 7270 an Mosse-Annoncen AG., Zürich 23.

## PRAKTIKANT

(Zimmermann, 2 Semester Tech.) sucht zur Weiterbildung auf 1. September entsprechenden Wirkungskreis bei Architekt in der Stadt Zürich. Offerten unter OFA 7027 Z an Orell Füssli-Annoncen, Zürich 22.

## Junger dipl. Architekt

(Oesterreicher) jetzt in Holland tätig, sucht auf den Herbst Stelle in der Schweiz. Evtl. als Praktikant. Bescheidene Ansprüche. Offerten unter Chiffre OFA 1394 B an Orell Füssli-Annoncen AG., Bern.

## Kant. Technikum Burgdorf

Infolge Uebertritt des Inhabers in eine andere  
 Amtsstelle ist die Stelle eines

## Hauptlehrers an der Hochbau-Abteilung

neu zu besetzen. Bewerber haben sich über eine fachtechnische Ausbildung als Architekt und eine mehrjährige praktische Tätigkeit auszuweisen.

Ueber die Anstellungsbedingungen erteilt die  
Direktion des Technikums Auskunft. Anmeldun-  
gen mit den gewünschten Beilagen sind bis  
**15. September 1951** der unterzeichneten Direk-  
tion einzureichen. Persönliche Vorstellung nur  
auf besondere Einladung.

**Direktion der Volkswirtschaft des Kantons Bern**  
Münsterplatz 3a, Bern

Grösseres gut beschäftigtes Architekturbureau der Zentralschweiz **sucht** auf kommenden Herbst initiativen und selbständigen

# Bautechniker - Bauführer

mit praktischer Erfahrung im zuverlässigen Aufstellen von Kostenvoranschlägen. Initiativ Bauführung sowie exaktes Zeichnen und zuverlässiges Arbeiten mit organisatorischem Talent sind Erfordernisse. — Charakterfeste Bewerber mit guten Umgangsformen mögen sich unter Chiffre ZS 7417 Mosse-Annoncen AG., Zürich 23, melden, unter Beilage von Zeugnissen, Lichtbild und Lebenslauf.

## Gesucht auf Architekturbureau in Zürich

# Hochbautechniker

wenn möglich mit Interesse für mechanische Installationen. Entwicklungsfähiger Posten.



## Gesucht in Freileitungsunternehmen

# ELEKTROTECHNIKER

oder

# TIEFBAUTECHNIKER

mit abgeschlossenem Studium.

**Aufgabenkreis:** Projektierung und Bauleitung von Hoch- und Niederspannungsleitungen jeder Art, einschliesslich Betonfundationen.

**Anforderungen:** Persönlichkeit mit sicherem Auftreten, welche befähigt ist, grössere Baustellen in allen Belangen seriös zu überwachen. Anmeldungen mit ausführlichem Lebenslauf, Berufs- und Schulbildung, Referenzen, Stellung im Militär, Gehaltsansprüchen und Eintrittsdatum unter Chiffre ZU 7418 an Mosse-Annoncen AG., Zürich 23.

**Dipl. Architekt ETH**

mit achtjähriger Praxis, z. T. selbständige Tätigkeit (aus Wettbewerbserfolg) **sucht Mitarbeiter** in Architekturbüro. Eine geeignete Stellung könnte nach Uebereinkunft angetreten werden. Offerten sind erbeten unter Chiffre ZE 1437 an Mosse-Annoncen AG., Zürich 23.

# BAUFÜHRER-ARCHITEKT

versiert in Bearbeitung der Projekte, Kosten-  
voranschläge und Detailpläne für Wohn-, Sied-  
lungs- und Geschäftshausbau, **sucht per sofort**  
Stelle. Offerten unter Chiffre **J 52120 G** an **Pub-  
licitas, St. Gallen.**

**ARCHITEKT** mit eigenem Büro in Zürich, stellt sich Kollegen für die Bearbeitung von **Entwürfen u. Plänen**, betreffend Innenräume, Möbel, Kunstgewerbe, sowie Renovation historischer Bauten zur Verfügung. Beherrscht vollständig folgende Stile: **Gotisch, Renaissance, Barock, Rokoko, Louis XIV, XV, XVI, Empire und Biedermeier**. Anfragen erbeten u. Chiffre OFA 7005 Z an Orell Füssli-Annoncen, Zürich 22.

**Leistungsfähige Firma** ist in der Lage, sofort

## Glaser- und Schreinerarbeiten

mit kurzen Lieferfristen und günstigen Preisen zu übernehmen. — Auskunft unter Chiffre **OFA 6004 R** an **Orell Füssli-Annoncen, Aarau.**

# Théodolite T 1

Wild, révisé, à vendre d'occasion chez Martin Luther, opticien, Neuchâtel.

**Zu verkaufen**  
**ca. 600 Tonnen gebrauchte**  
**Rillenschienen**

im Metergewicht von 30 kg, geeignet für  
 Bauzwecke.

**Betriebsdirektion der rechtsufrigen**  
**Thunerseebahn in Thun.**

Für jede Hotel-, Restaurant- und Wohnungseinrichtung usw., d. h. für  
 Holz- und Metallmöbel, Murano- und andere Lampen, Maschinen und  
 Apparate, Keramik, Stoffe, Kunstgegenstände usw.

**Italienische Formen + Schweizer Qualität**

Wenden Sie sich in Ihrem eigenen Interesse an die Spezialfirma SICART  
 S. a. g. l., Via Peri 17, Lugano, Tel. (091) 2 01 29 oder an die EPC (Expo-  
 sition Permanente de la Construction), Place de la Gare 12, Lausanne,  
 Tel. (021) 23 79 29.

**St. Margrether-Sandstein**

Kennen Sie die Vorzüge meines Materials? Jegliche Stein-  
 hauerarbeiten, Tür- u. Fenstereinfassungen, Cheminées etc.

Verlangen Sie unverbindlich Offerte oder Vertreterbesuch.

STEINBRUCH- UND STEINMETZGESCHAFT

**E. GAUTSCHI St. Margrethen** Tel. 7 84 86

MD

**Metall Fenster**

**GAUGER**

Gauger & Co. A.G. Zürich

Industrielle Aluminium-  
 farbe auf Bitumenbasis

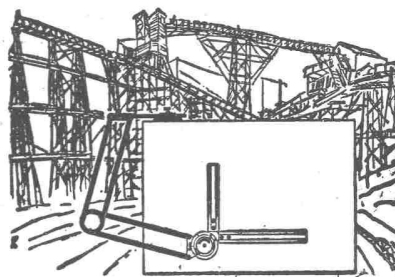
**MAXIMAL**

silbergrau, stahlgrau

Wallisellen (Zch.)  
 Tel. (051) 93 2114

BAUTENSCHUTZ  
 SIEGFRIED  
**keller** CO

**PLANEN + BAUEN**



mit den bewährten

**G+W Zeichengeräten**  
 Zeichenmaschinen  
 Zeichentische  
 Planschränke, Hocker

**G+W Messgeräten**  
 Nivellierinstrumente  
 Theodolite  
 Jalons, Messlatten  
 Bandmasse usw.

vom Fachgeschäft mit der einzigartig grossen Auswahl  
 und den vorteilhaften Preisen

**GRAB & WILDI AG. ZÜRICH/URDORF**

Ausstellung und Verkauf: Zürich, Sellaigraben 59, Telefon 24 35 88

**KIW**

**Gummi- und Asbest-Artikel**

Kautschuk- und Industriebedarf  
 Winterthur  
 (052) 2 36 66

**Sanitär-Technisches Büro**  
 Projektierung, Offert-Berechnung  
 Skizzen und Schemas für sanitäre Anlagen

W. von Wartburg, Zürich

Uraniastrasse 14  
 Tel. (051) 23 54 56

**UTO-**  
**Aufzüge**

Moderne Ausführung

Geräuschloser Lauf

Grösste Unfallsicherheit

**UTO**

Aufzug- und Kranfabrik A.-G.  
 ZÜRICH 9

**MAMMUT**



**Asphalt-Emulsion & Zürich**

Telephon 25 88 66

erstellt zuverlässig

Löwenstrasse 11



Teertreie Dachpappe

**Terrassen, Flachdächer, Grundwasser-Isolierungen**





**VIBRIERTER BETON**  
für Betonstreben u. Verklebungen  
aller Arten wird hergestellt mit dem  
**VIBROPIL**  
Patent No. 129.811  
Verlangen Sie Prospekt und Offerten von  
**SARENE MAY, ING.**  
Avenue de France 66  
LAUSANNE



Fabrik für alle  
Drahtgeflechte

**EMIL HITZ**  
ZÜRICH 4

Birmensdorferstrasse 55  
Telephon (051) 23 65 42

Zweigbetrieb in Basel  
Ob. Rebgrasse 40  
Telephon (061) 4 58 92

## Genügend Betriebsmittel

sind eine wichtige Voraussetzung für Ihre  
Konkurrenzfähigkeit.

Der Bankkredit unterstützt Sie.

Kommen Sie bei Bedarf zu uns.



**SCHWEIZERISCHE VOLKSBANK**



Der wirtschaftliche Boden-  
belag:

## Parkett

Er kennt praktisch keine Ab-  
nutzung. Verletzte oder ge-  
alterte Stellen lassen sich  
leicht reparieren; richtig ge-  
pflegt überdauert er Gene-  
rationen.





# OERLIKON

seit 50 Jahren führend auf dem Gebiete der elektrischen Traktion mit niederfrequentem Einphasenstrom, lieferte im Jahre 1950 für

## Einphasenstrom 50 Per./s

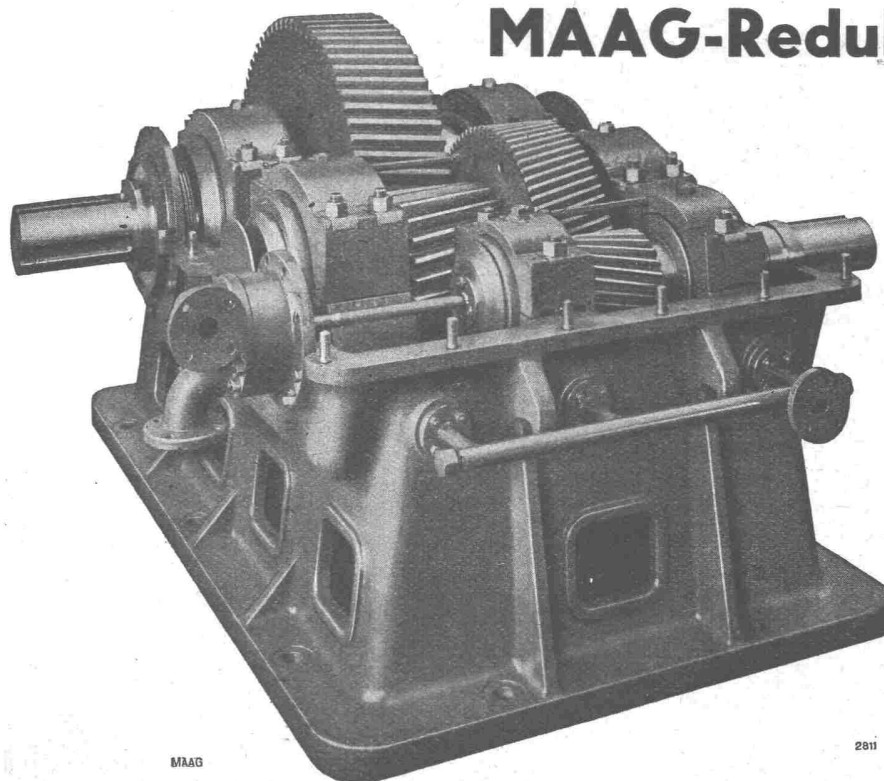
die modernste und leistungsfähigste Lokomotive der Welt, ausgerüstet mit 6 Einphasen-Serie-Triebmotoren und Rekuperationsbremse.



CoCo-Lokomotive No. 6051 der Société Nationale des Chemins de fer Français (S. N. C. F.) für Einphasenstrom 50 Per./s, 20 KV, Stundenleistung 4300 PS, mit Schnellzug auf der Strecke Aix-les-Bains—Annecy. Diese Lokomotive hat bisher 120 000 km zur vollen Zufriedenheit der S. N. C. F. bewältigt.

**MASCHINENFABRIK OERLIKON, ZÜRICH 50**

Neue Telefonnummer: 48 18 10



## MAAG-Reduktionsgetriebe

gewährleisten dank der gehärteten und geschliffenen Verzahnung geräuschlosen Lauf bei höchster Lebensdauer

**Ausführungen für alle Industriezweige**

MAAG-Walzwerkgetriebe mit gehärteten und geschliffenen Zähnen. — Leistung 250-300 PS bei 750/68 U/min.

MAAG

2811

# MAAG-ZAHNRÄDER A.-G. ZÜRICH