

Zeitschrift: Schweizerische Bauzeitung
Herausgeber: Verlags-AG der akademischen technischen Vereine
Band: 69 (1951)
Heft: 34

Werbung

Nutzungsbedingungen

Die ETH-Bibliothek ist die Anbieterin der digitalisierten Zeitschriften auf E-Periodica. Sie besitzt keine Urheberrechte an den Zeitschriften und ist nicht verantwortlich für deren Inhalte. Die Rechte liegen in der Regel bei den Herausgebern beziehungsweise den externen Rechteinhabern. Das Veröffentlichen von Bildern in Print- und Online-Publikationen sowie auf Social Media-Kanälen oder Webseiten ist nur mit vorheriger Genehmigung der Rechteinhaber erlaubt. [Mehr erfahren](#)

Conditions d'utilisation

L'ETH Library est le fournisseur des revues numérisées. Elle ne détient aucun droit d'auteur sur les revues et n'est pas responsable de leur contenu. En règle générale, les droits sont détenus par les éditeurs ou les détenteurs de droits externes. La reproduction d'images dans des publications imprimées ou en ligne ainsi que sur des canaux de médias sociaux ou des sites web n'est autorisée qu'avec l'accord préalable des détenteurs des droits. [En savoir plus](#)

Terms of use

The ETH Library is the provider of the digitised journals. It does not own any copyrights to the journals and is not responsible for their content. The rights usually lie with the publishers or the external rights holders. Publishing images in print and online publications, as well as on social media channels or websites, is only permitted with the prior consent of the rights holders. [Find out more](#)

Download PDF: 20.02.2026

ETH-Bibliothek Zürich, E-Periodica, <https://www.e-periodica.ch>

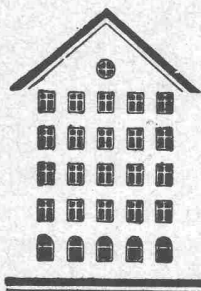
SCHWEIZERISCHE BAUZEITUNG

WOCHENSCHRIFT FÜR ARCHITEKTUR / INGENIEURWESEN / MASCHINENTECHNIK

REVUE POLYTECHNIQUE SUISSE

ORGAN DES S.I.A. SCHWEIZERISCHER INGENIEUR- UND ARCHITEKTEN-VEREIN
UND DER G.E.P. GESELLSCHAFT EHEMAL. STUDIERENDER DER EIDG. TECHN. HOCHSCHULE
GEGRÜNDET 1883 VON ING. A. WALDNER / HERAUSGEGEBEN VON ING. W. JEGHER

Fenster



Kiefer Zürich

AUFZÜGE LERCH

für Briefe, Speisen, Waren erstellt
AUG. LERCH, ZÜRICH Oetenbachgasse 5 Telefon 23 30 00

GLASDÄCHER

JAKOB SCHERRER SÖHNE

Kittlos mit Bleibanden oder Aluminiumprofilen.

Zürich 2 Allmendstrasse 7 Telefon 051 / 25 79 80

W. BAUMANN - HORGEN
Zürich Grütlistrasse 64 Tel. (051) 23 63 82
Chur Lürliadstr. 10 Tel. (081) 2 17 51
Genève 23, Rue de Berne Tel. (022) 2 31 02
Lausanne 18, Chemin des Epinettes Tel. (021) 26 32 01
Lugano Via Trevano 36 Tel. (091) 3 52 14
Luzern Maihofstrasse 45 Tel. (041) 2 38 75
Winterthur Eichgutstrasse 2 Tel. (052) 2 42 20

ROLLADEN - JALOUSIEN - KIPPTORE - SONNENSTOREN - ROLLWÄNDE

Verlag

W. Jegher & A. Ostertag, Dianastrasse 5,
Zürich / Tel. 23 45 07 / Postcheck VIII 6110

Postadresse:

Schweiz. Bauzeitung, Postfach Zürich 39

Bezugspreise

Einzelheft Fr. 1.65 — Abonnements:

12 Monate	6 Monate	3 Monate
Schweiz Ausland	Schweiz Ausland	Schweiz Ausland
66.— 72.—	33.— 36.—	16.50 18.—

Für Mitglieder des S. I. A., der G. E. P. und des Schweiz. Technischen Verbandes, sowie für Studierende der E. T. H. ermässigte Preis-Kategorien nach Tarif.

Anzeigen-Verwaltung

Mosse-Annoncen AG., Zürich, Limmatquai 94 / Tel. 32 68 17 / Postcheck VIII 1027

INHALT

Erfahrungen und Messungen an Tragschalen beim Bau der Staumauer Räterichsboden. Von Th. Wyss und H. Bosshart	469*
Deutsche Hausforschung. Von M. Gschwend	476
Wettbewerb Schulhaus Uetikon/Stäfa	477*
Primarschule Berkeley-Saint Louis. Von A. Roth	480*

MITTEILUNGEN

Dichtvermögen von Dichtungsleisten. Strassenstaubsauger	481
Fernheizwerk Kopenhagen. Tagung der Betriebs- und Montage-Ingenieure. Motorschiff «Rothorn». Grundstückbesonung. Staumauer Bau Muggers	482

NEKROLOGE

A. Sprecher	482
-----------------------	-----

LITERATUR

Wellentheoretische Raumakustik, von L. Cremer	482
Europäische Eisenbahnen, vom Internationalen Eisenbahnverband. Leitfaden der technischen Wärmelehre, von H. Richter. Das eigene Heim, von G. Harbers	483
Schraubenverbindungen, von H. Wiegand und B. Haas	483
Cours d'aménagement des chutes d'eau, par A. Stucky. Hilfstafeln für Warmwasserheizungen, von H. Recknagel und E. Keller. Werdegang eines Ingenieurs, von E. Rosenberg. Statik und Dynamik, von Th. Pöschl. Neuerscheinungen	484



können Sie bekämpfen. Viele Schäden liessen sich weitgehend vermeiden, wenn rechtzeitig an eine zweckmässige Sicherheitsvorrichtung gedacht worden wäre. Wie diese Einrichtungen aussehen und wirken, können wir Ihnen aus leicht verständlichen Gründen hier nicht sagen. Dagegen besuchen wir Sie gerne und besprechen die Angelegenheit mit Ihnen an Ort und Stelle.

Hasler AG Bern

WERKE FÜR TELEPHONIE UND PRÄZISIONSMECHANIK
GEGRÜNDET 1852 TELEFON 6 41 11

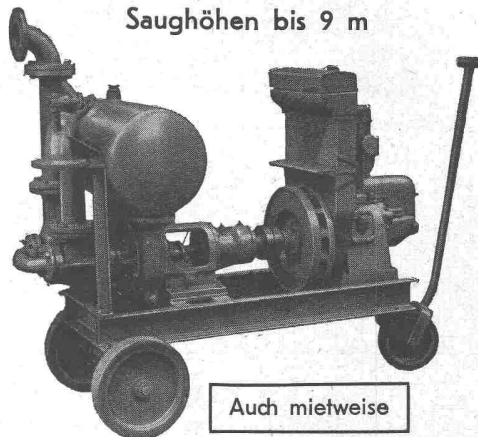
® 7135 T

Selbstansaugende ventillose

Baupumpen

System „Lauchener“

Saughöhen bis 9 m



Leistungen 1—500 l/sek. Kein Bodenventil. Keine Klappe im Saugstutzen. Keine Hilfs-Vakuum-Pumpe. Jederzeitiges automatisches Ansaugen auch nach Lufteintritt im Saugrohr. Keine reibenden, sich abnützenden Dichtungsflächen, daher **störungsfrei** auch bei **Schlamm-, Sand- und Kiesförderung**.

Maschinenfabrik a. d. Sihl AG. Zürich

Gegründet 1871

Telephon (051) 23 35 14

ÖERTLI

OELFEUERUNGEN

ING. W. ÖERTLI AG ZÜRICH

TELEFON 341011/13

Im Einfamilienhaus

Heizung u. Warmwasserbereitung
kombiniert

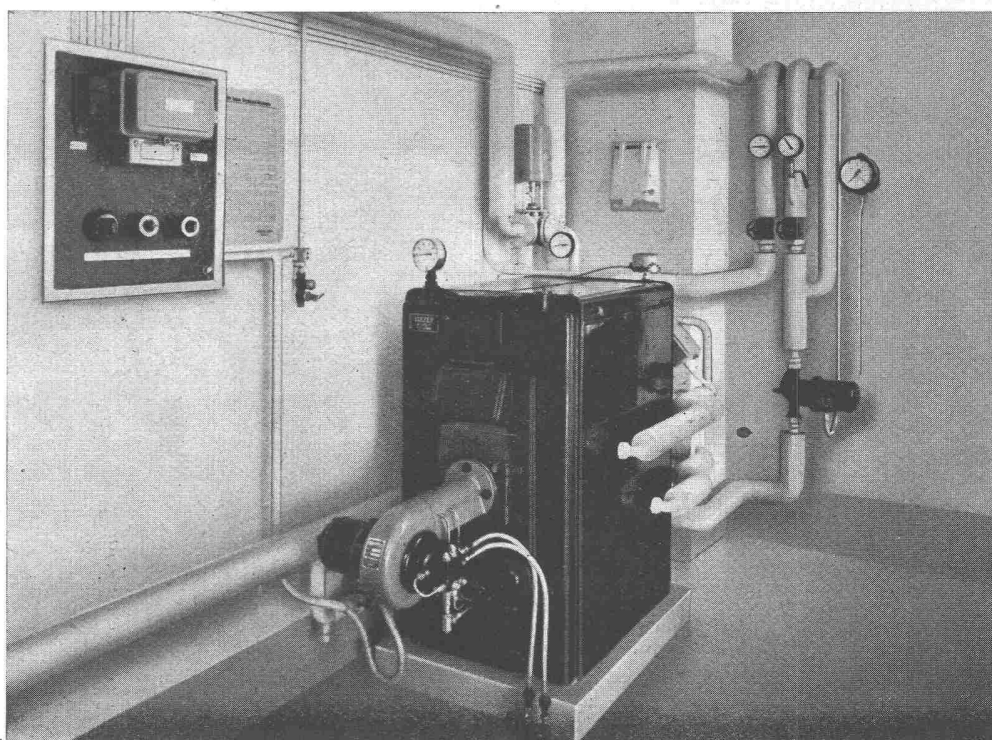
Sicherheit

Höchster Komfort

Wirtschaftlichkeit

Service-Stellen in der ganzen
Schweiz

Verlangen Sie unsern Beratungs-
dienst und Prospekte

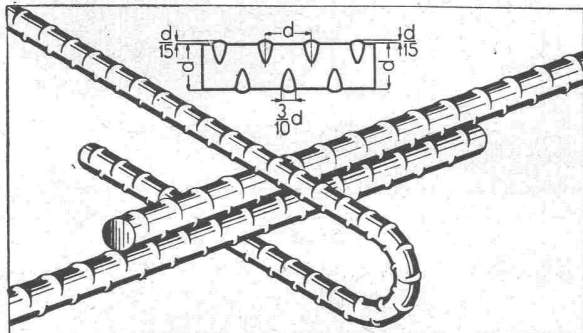


MONTEFORNO's

Beitrag zur Förderung der Bautätigkeit

BOXSTAHL fast gleichpreisig wie BETONEISEN

Preiszuschlag nur: Fr. 5.50 % kg für \varnothing
Fr. 8.80 % kg für Φ

 \varnothing **BOXSTAHL** Φ

Zugfestigkeit 50/60 kg/mm² Zugfestigkeit 75/90 kg/mm²
Streckgrenze 37/45 kg/mm² Streckgrenze 50/60 kg/mm²
Bruchdehnung δ_{10} 20/25 % Bruchdehnung δ_{10} 10/15 %

grösste Haftfestigkeit
höchste Beanspruchungsmöglichkeit
Ersparnis bis 30 %

Was ist BOXSTAHL?

BOXSTAHL ist ein **hochwertiger, naturharter** und daher ohne Festigkeitseinbusse schweisbarer **Elektrostahl von hoher Haftfestigkeit**.

Als im Elektroofen erzeugt und sorgfältigst hergestellter **naturharter Stahl** besitzt BOXSTAHL ein nicht traktiertes, gleichmässiges Gefüge. Seine Härte ist sehr regelmässig, sowohl über den Querschnitt als auch an der Oberfläche, im Gegensatz zu den kaltgereckten, verwundenen Stählen, die eine unregelmässige, von der Verwindung herrührende Verfestigung aufweisen.

Profilgestaltung: ihre Vorteile

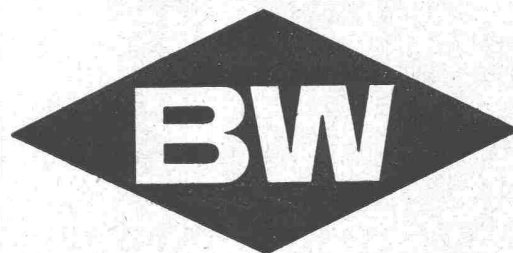
Das Profil von BOXSTAHL ist **rund**. Die Haftfestigkeit von BOXSTAHL wird durch mild geformte, im Abstand des Durchmessers versetzt angeordnete Querrippen auf ein Mehrfaches der Haftfestigkeit von glatten Rundeisen erhöht.

Die Wirksamkeit des BOXSTAHLs im einbetonierten Zustand beruht auf seinem **runden Profil** (keine konkaven Flächen!) und auf seinen Querrippen, die einen eng verteilten Widerstand **senkrecht zur Krafrichtung ausüben**, im Gegensatz zu den verwundenen Stählen, bei welchen seitliche Keilwirkungen eintreten. BOXSTAHL ist daher ein **Stahl von hoher Haftfestigkeit bei gleichzeitig geringster Sprengwirkung**.

Dank der Vermeidung einer unerwünschten Sprödigkeit des Materials und von schroffen Querschnittsübergängen bei der Gestaltung der Querrippen ist es gelungen, die Ermüdungsfestigkeit des BOXSTAHLs in bautechnisch durchaus genügenden Grenzen zu halten.

Alleinhersteller:

MONTEFORNO · Stahl- und Walzwerke AG. · **BODIO**
Lieferung durch den Eisenhandel

**Holzmosaik-Parkett**

Inbegriff des modernen Parketts

schön
praktisch
unverwüstlich
rasch verlegbar

**Holzmosaik-Parkett**

erhältlich in Holzarten und Qualitäten
der verschiedensten Preisklassen;
in allen Preisklassen aber:

fugenlos
warm
bequem zu reinigen

Ein besonderer Vorteil:

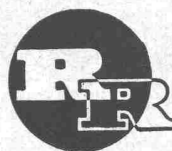
Bei Beschädigungen lassen sich die einzelnen Klötzchen leicht und schnell auswechseln; solche Ausbesserungen sind mit nur geringen Kosten verbunden und nicht auffällig.



Modernste Fabrikationseinrichtungen
und langjährige Erfahrung bürgen für
die Qualität der **BW** Parkettsorten.

Auskunft und Prospekt durch

BAUWERK AG. ST. MARGRETHEN TEL. (071) 73733



R. RIGLING & CO.
Holzkonstruktionen

**Hallen
Fabrikbauten
Treppenbau**

Zürich-Oerlikon

Leutschenbachstr. 44

Telephon (051) 46 82 25

Briefadresse: Postfach Zürich 50

Elektronische Apparate in **Spitälern, Laboratorien und Forschungsstätten** verlangen stabile Netzspannungen. Diese werden mit einer Genauigkeit von

1‰

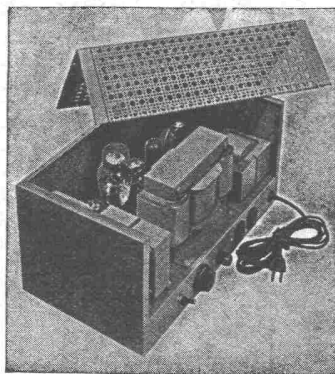
sichergestellt durch

SORENSEN

Spannungs-Regler

Anwendbar für
Verbraucher von
150 bis 45 000 VA

ein- und dreiphasig. Phasenspannung 110 oder 220 Volt



Generalvertreter für die Schweiz:



ARDAG
ZÜRICH,

Ingenieurbüro Gartenstr. 26
Tel. (051) 27 43 93, Postf. 39



MÜLLER

**Heizungen
Oelfeuerungen
Ventilationen
Vollautomatische
Klima-Anlagen**

**JOH. MÜLLER. Heizung u. Lüftung AG.
RÜTI/Zch.**



Vobag

**AG. für vorgespannten Beton
und Zementwarenfabrik**

Spezialfirma für hochwertige Betonwaren
für alle Zwecke

Büros, Fabrik und Lager in Adliswil-Zürich
Tel. (051) 91 61 43

Montage von Vorspannbetonelementen im Gebirge

Beachten Sie unsere neuen,
vollständig luftgekühlten
Baukompressoren

fahrbare oder transportable Aggregate, mit Diesel- oder Elektroantrieb, für Leistungen von 3,5 und 4,5 m³/min

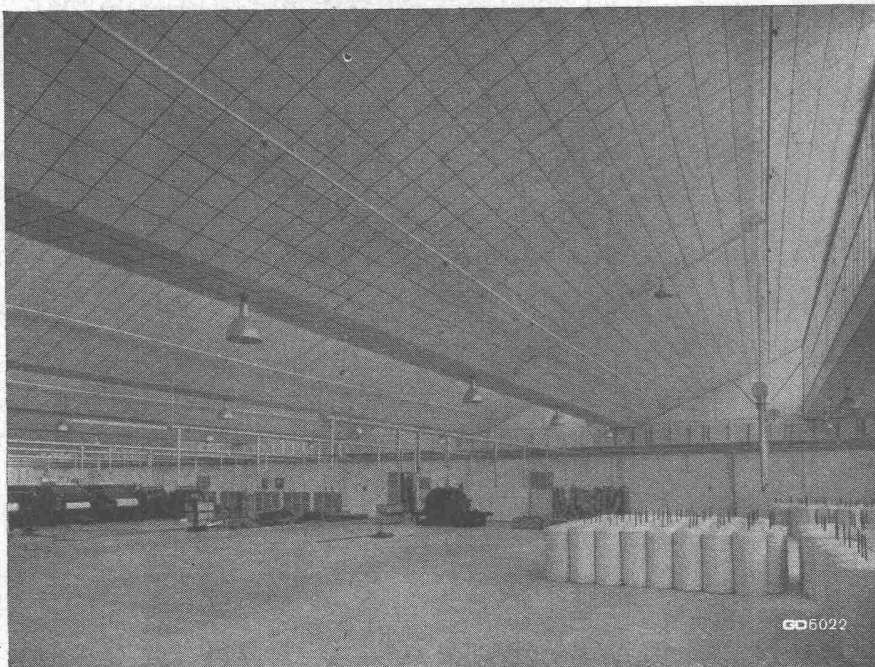
Verkaufspreise, unverpackt ab Werk, ohne WUST:

Typ:	mit Dieselmotor:	mit Elektromotor:
KLL 20, 3,5 m ³ /min		
fahrbar	Fr. 18 800.—	Fr. 13 500.—
auf Reservoirchassis	Fr. 16 600.—	Fr. 11 600.—
KLL 30, 4,5 m ³ /min		
fahrbar	Fr. 23 500.—	Fr. 16 200.—
auf Reservoirchassis	Fr. 21 000.—	Fr. 14 100.—



SLM

SCHWEIZERISCHE LOKOMOTIV- UND MASCHINENFABRIK, WINTERTHUR



**GEILINGER & CO
WINTERTHUR**
EISENBAUWERKSTÄTTEN



Stützenlose Shedkonstruktion
für Textilhalle

GD 5022

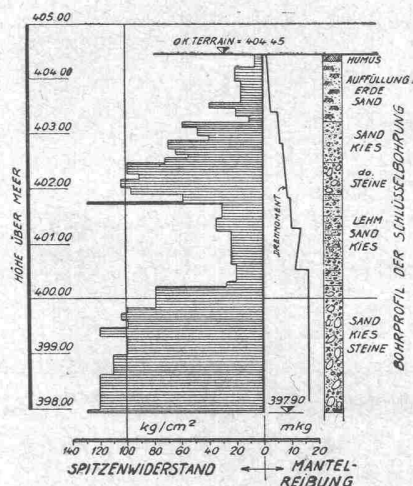


Diagramm einer Rammsondierung

Baugrunduntersuchungen

Sondierbohrungen

mit ungestörten Bodenproben
Direkte Bestimmung im Bohrloch
Me-Wert (Setzungsversuch)
Innerer Reibungswinkel
Durchlässigkeit etc.

Rammsondierungen

+ Pat. 242116. Getrennte Messung
des Spitzenwiderstandes
und der Mantelreibung

Kernbohrungen - Fundationsvorschläge

Brunner & Co. Bauunternehmer **Zürich**
Schanzengraben 23

Spezialabteilung für Baugrunduntersuchungen, Beton-Bohrpfähle, Injektionen,
Grundwasserfassungen

TURBINES HYDRAULIQUES

KAPLAN - FRANCIS
PELTON - POUR TOUTES
CHUTES ET TOUTS DÉBITS
RÉGULATEURS
VANNES - PIVOTS

ATELIERS des CHARMILLES S.A. GENÈVE

Flexalum

JALOUSIEN

Tageslicht
ohne Blendung

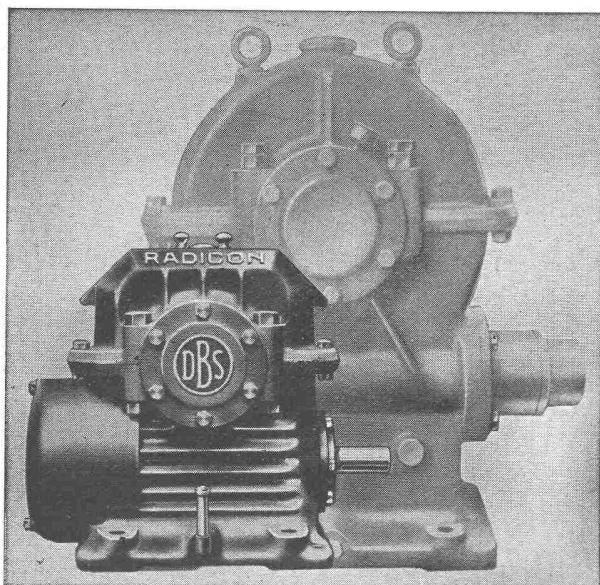
Sonnenlicht
ohne Hitze

KARL WILHELM

Zeltweg 74a Tel. (051) 24 70 77

ZÜRICH 7

Verwenden Sie
DAVID BROWN
RADICON SCHNECKENGETRIEBE



Sonderkühlung, Ölumlaufschmierung für Getriebe und Lager, David Brown Schneckenform, hohe Leistung und Wirkungsgrad bei kleinsten Abmessungen, niedrigerer Preis als für gewöhnliche Schneckengetriebe gleicher Leistung, zuverlässig, geräuschlos.

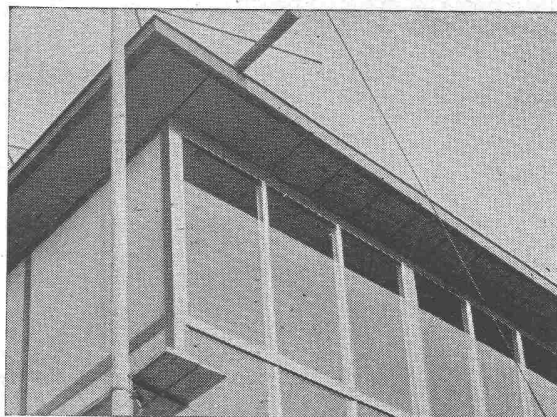
Gangbarste Grössen und Uebersetzungen ab Lager des Vertreters:

W. EMIL KUNZ POSTFACH ZÜRICH 27

Gotthardstrasse 21 — Tel. (051) 25 29 10

FRIWA BETONWAREN A.-G. ZÜRICH 6

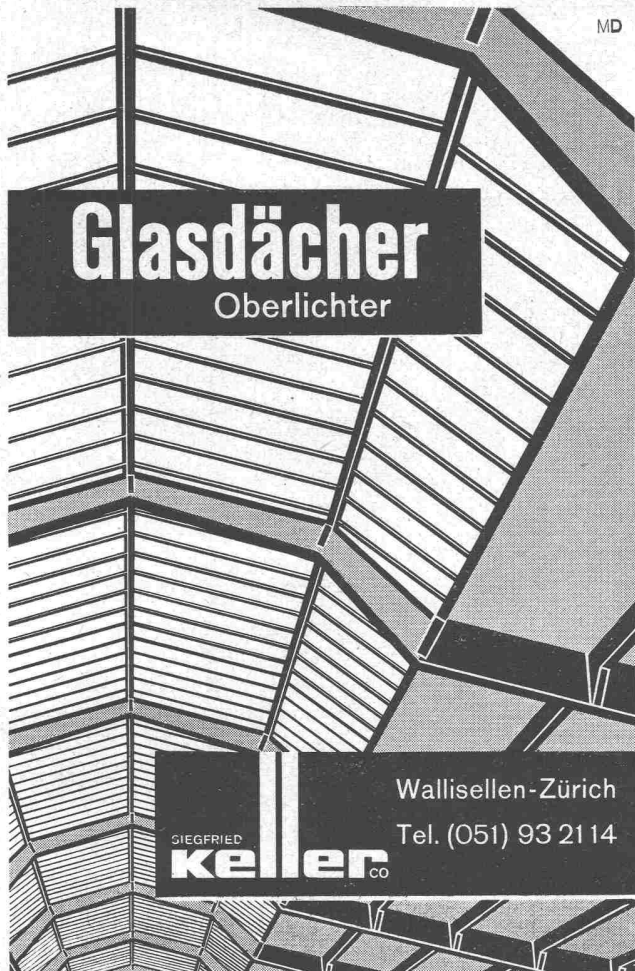
TELEPHON (051) 28 95 95 STAMPFENBACHSTR. 52

**BIMSBETONPLATTEN
FÜR WÄNDE UND DÄCHER**

Spannweiten 2,50—3,00 m, Nutzlast 150—300 kg/m²
Raumgewicht 900 kg/m³, Wärmeleitzahl ca. 0,13 kcal/m¹/h/°C

«FRIWA» und «ULTRA»-**KLÄRANLAGEN**
«FRIWA» **BENZIN-, FETT- und OEL-
ABSCHIEDER** Systeme Ing. E. Wegmann

Befonspezialitäten aller Art



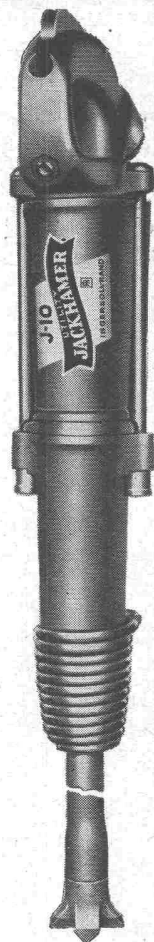
MD

Glasdächer

Oberlichter

WALLISELLEN-ZÜRICH
Tel. (051) 93 21 14

SIEGFRIED
keller CO



Ingersoll-Rand

Der leichte

Pressluft-Bohr- und Spitzhammer

mit den vielfältigen, grossen Leistungen

eingebaute automatische Rotation

Gewicht nur 6,3 kg!

Handlich, auch zum Aufwärtsbohren, Verputzen, Abspitzen

Das Idealwerkzeug für Bau- und Installationsarbeiten

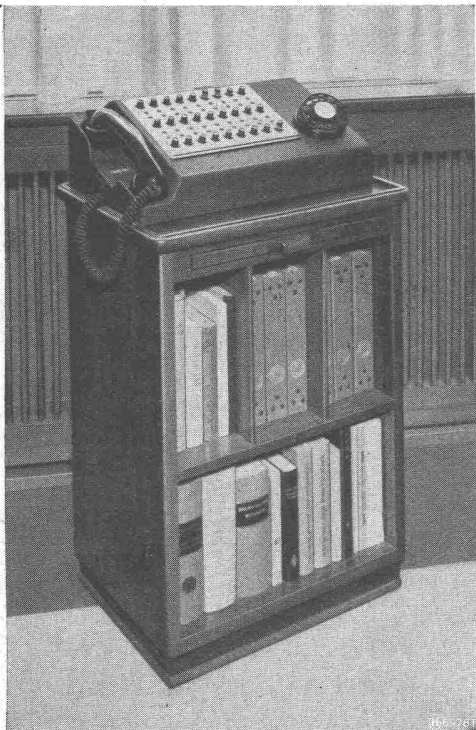
Alleinverkauf:

Robert Aebi & Cie AG Zürich

Uraniastrasse 31/35

Telephon (051) 23 17 50

Zweigniederlassungen: Genf und Zollikofen

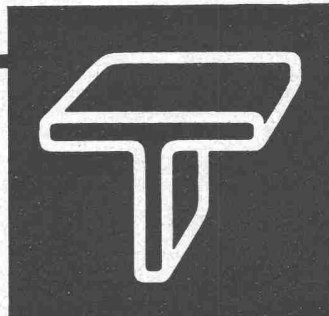


DIE GUTE FORM

beim Telefonapparat für leitende Persönlichkeiten. - Sinnvolle und praktische Anordnung aller Teile. Saubere konstruktive Durchführung.

Alleinhersteller:

Hasler AG Bern
WERKE FÜR TELEPHONIE UND PRÄZISIONSMECHANIK
GEGRÜNDET 1852 TELEPHON 64 11 11



Stahl-Konstruktionen und Metallbau

GEBR. TUCHSCHMID AG. FRAUENFELD

FRAUENFELD TEL. (054) 724 71

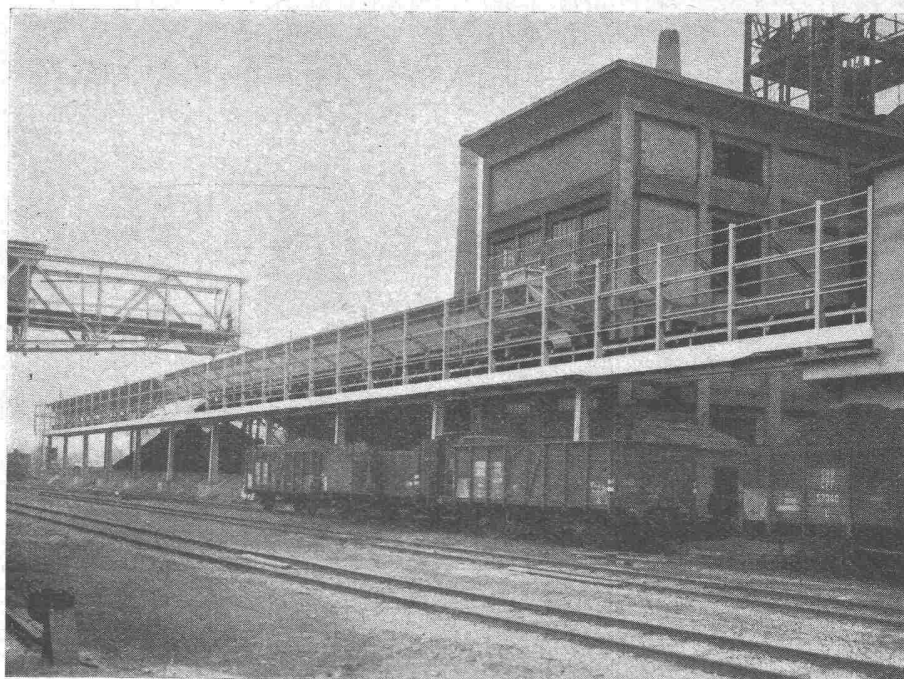
ZÜRICH TEL. (051) 23 23 01

HÜBSCHER & CO., SCHAFFHAUSEN

MASCHINEN- UND STAHLBAU

EBNATSTRASSE 131

TELEPHON 5 35 19



Förderband-Passerelle Länge 115 m

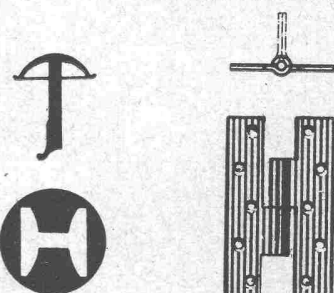
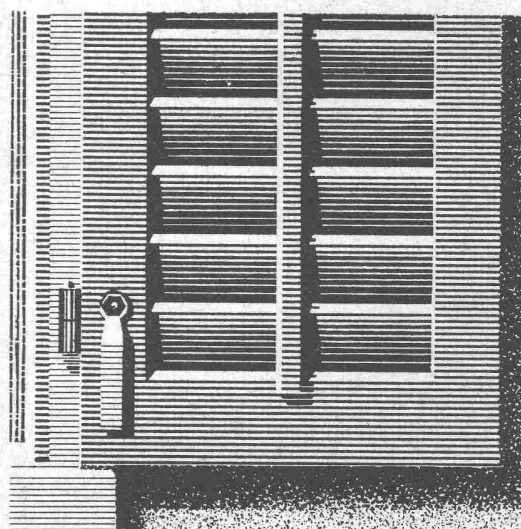
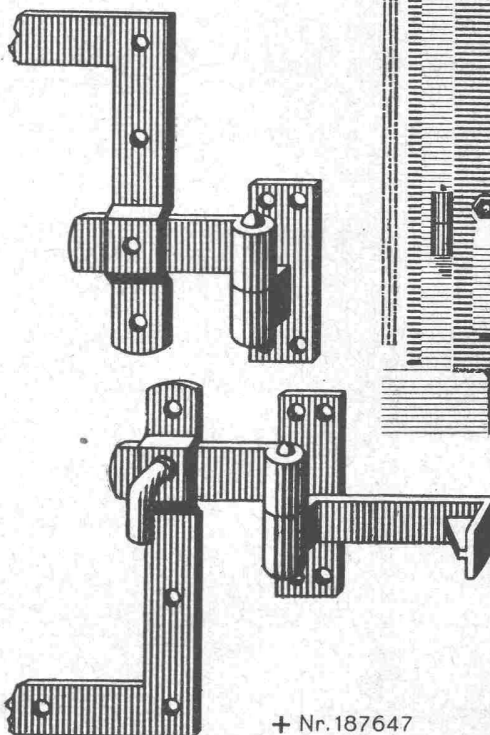
Hesco Stop-Jalousie-Beschläge

gewährleisten müheloses Öffnen und Schließen der Fensterläden. Einfache, sichere Rückhaltvorrichtung ohne Montage von separaten Rückhaltern.

Beim Öffnen genügt ein leichter Stoß auf den Laden, wodurch der Schließhaken selbsttätig einklinkt und auch bei Wind und Wetter nicht gelockert wird.

Beim Schließen ist der Hebel in Drehpunktnähe greifbar, sodaß der Laden ohne Griffwechsel zugezogen werden kann.

Verlangen Sie bei Ihrem Eisenwarenhändler Hess-Produkte



Hess & Cie.

Drahtzieherei, Metallwaren- und Nagelfabrik - Pilgersteg, Rüti ZH.

Tel. (055) 2 35 22

+ Nr. 187647