

**Zeitschrift:** Schweizerische Bauzeitung  
**Herausgeber:** Verlags-AG der akademischen technischen Vereine  
**Band:** 69 (1951)  
**Heft:** 33

## **Werbung**

### **Nutzungsbedingungen**

Die ETH-Bibliothek ist die Anbieterin der digitalisierten Zeitschriften auf E-Periodica. Sie besitzt keine Urheberrechte an den Zeitschriften und ist nicht verantwortlich für deren Inhalte. Die Rechte liegen in der Regel bei den Herausgebern beziehungsweise den externen Rechteinhabern. Das Veröffentlichen von Bildern in Print- und Online-Publikationen sowie auf Social Media-Kanälen oder Webseiten ist nur mit vorheriger Genehmigung der Rechteinhaber erlaubt. [Mehr erfahren](#)

### **Conditions d'utilisation**

L'ETH Library est le fournisseur des revues numérisées. Elle ne détient aucun droit d'auteur sur les revues et n'est pas responsable de leur contenu. En règle générale, les droits sont détenus par les éditeurs ou les détenteurs de droits externes. La reproduction d'images dans des publications imprimées ou en ligne ainsi que sur des canaux de médias sociaux ou des sites web n'est autorisée qu'avec l'accord préalable des détenteurs des droits. [En savoir plus](#)

### **Terms of use**

The ETH Library is the provider of the digitised journals. It does not own any copyrights to the journals and is not responsible for their content. The rights usually lie with the publishers or the external rights holders. Publishing images in print and online publications, as well as on social media channels or websites, is only permitted with the prior consent of the rights holders. [Find out more](#)

**Download PDF:** 16.01.2026

**ETH-Bibliothek Zürich, E-Periodica, <https://www.e-periodica.ch>**

# SCHWEIZERISCHE BAUZEITUNG

WOCHENSCHRIFT FÜR ARCHITEKTUR / INGENIEURWESEN / MASCHINENTECHNIK

REVUE POLYTECHNIQUE SUISSE

ORGAN DES S.I.A. SCHWEIZERISCHER INGENIEUR- UND ARCHITEKTEN-VEREIN  
UND DER G.E.P. GESELLSCHAFT EHEMAL. STUDIERENDER DER EIDG. TECHN. HOCHSCHULE  
GEGRÜNDET 1883 VON ING. A. WALDNER / HERAUSGEGEBEN VON ING. W. JEGHER



**GÖHNER**  
TÜREN + FENSTER  
**NORMEN**

vereinfachen das Bauen

**ERNST GÖHNER AG ZÜRICH**  
BERN BASEL ST. GALLEN ZUG BIEL GENÈVE LUGANO

*Schindler Aufzüge*

Aufzüge- und Elektromotorenfabrik Schindler & Cie. AG. Luzern

**Patentanwälte**  
**E. BLUM & Co., ZÜRICH**

Gegründet 1878 Telefon 25 16 33  
Bahnhofstrasse 31

Anmeldung von Erfindungen

Fabrik- und Handelsmarken

Gutachten, Prozessberatung



**ING. MAX GREUTER & CIE. ZÜRICH 7**  
INJEKTIONS- UND GUNIT-ARBEITEN TIEFBOHRUNGEN

**BERCHTOLD & Co.**  
HEIZUNG • LÜFTUNG  
WARMWASSER  
**THALWIL**

**INDUSTRIE-  
HEIZUNG**  
HEISSWASSER  
STATT DAMPF

Telephon  
051 / 920501

## Verlag

W. Jegher & A. Ostertag, Dianastrasse 5,  
Zürich / Tel. 23 45 07 / Postcheck VIII 6110

Postadresse:

Schweiz. Bauzeitung, Postfach Zürich 39

## Bezugspreise

Einzelheft Fr. 1.65 — Abonnements:

12 Monate Schweiz Ausland	6 Monate Schweiz Ausland	3 Monate Schweiz Ausland
66.— 72.—	33.— 36.—	16.50 18.—

Für Mitglieder des S. I. A., der G. E. P. und des Schweiz. Technischen Verbandes, sowie für Studierende der E. T. H. ermässigte Preis-Kategorien nach Tarif.

## Anzeigen-Verwaltung

Mosse-Annoncen AG., Zürich, Limmat-  
quai 94 / Tel. 32 68 17 / Postcheck VIII 1027

## INHALT

- Entwicklung des Zürcher Stadt-  
zentrums. Von *H. Marti* . . . . . 455\*
- Luftverkehr und sein Verkehrswert  
im deutschen Raum . . . . . 461
- Berechnungsmethoden für Axialver-  
dichter. Von *H. Quenzer* und *G.  
Schwarz* . . . . . 462\*

## MITTEILUNGEN

- Windschiefe Fahrleitung für elektr.  
Bahnen. Edison-Gruppe. Technik in  
der Fischwirtschaft . . . . . 465
- Schweiz. Tuberkulose - Forschungs-  
institut, Davos. Rhonebrücke zwi-  
schen Givors und Chasse. Bezirks-  
spital Saanen. Kautschuk-Anwendun-  
gen. ETH. Wassertagung 1951 in  
Essen. Schweiz. Verein von Gas- und  
Wasserfachmännern. Kurs für Traf-  
fic Engineering . . . . . 466

## NEKROLOGE

- O. Schmitt. H. Gugler. E. Esser-  
Säuberlin . . . . . 467

## LITERATUR

- Bauten von *R. Neutra*, von *W. Boesi-  
ger*. Vorlesungen über Differential-  
und Integralrechnung, von *A.  
Ostrowski*. Theorie des Stahlbetons,  
von *R. Saliger* . . . . . 467
- Schäden an Massivbrücken, von  
*R. Kern*. Angewandte Thermodyn-  
amik, von *K. Nesselmann*. Neuerschei-  
nungen . . . . . 468

## VEREINE

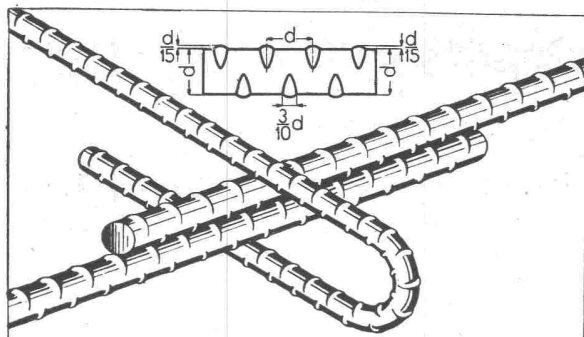
- SVMT . . . . . 468

**MONTEFORNO's**

Beitrag zur Förderung der Baufähigkeit

**BOXSTAHL** fast gleichpreisig wie **BETONEISEN**

Preiszuschlag nur: Fr. 5.50 % kg für  $\varnothing$   
 Fr. 8.80 % kg für  $\Phi$

 $\varnothing$ **BOXSTAHL** $\Phi$ Zugfestigkeit 50/60 kg/mm<sup>2</sup>Streckgrenze 37/45 kg/mm<sup>2</sup>Bruchdehnung  $\delta_{10}$  20/25 %Zugfestigkeit 75/90 kg/mm<sup>2</sup>Streckgrenze 50/60 kg/mm<sup>2</sup>Bruchdehnung  $\delta_{10}$  10/15 %

grösste Haftfestigkeit  
 höchste Beanspruchungsmöglichkeit  
 Ersparnis bis 30 %

**Was ist BOXSTAHL?**

BOXSTAHL ist ein **hochwertiger, naturharter** und daher ohne Festigkeitseinbusse schweisbarer **Elektrostahl** von **hoher Haftfestigkeit**.

Als im Elektroofen erzeugt und sorgfältigst hergestellter **naturharter Stahl** besitzt BOXSTAHL ein nicht traktiertes, gleichmässiges Gefüge. Seine Härte ist sehr regelmässig, sowohl über den Querschnitt als auch an der Oberfläche, im Gegensatz zu den kaltgereckten, verwundenen Stählen, die eine unregelmässige, von der Verwindung herrührende Verfestigung aufweisen.

**Profilgestaltung: ihre Vorteile**

Das Profil von BOXSTAHL ist **rund**. Die Haftfestigkeit von BOXSTAHL wird durch mild geformte, im Abstand des Durchmessers versetzt angeordnete Querrippen auf ein Mehrfaches der Haftfestigkeit von glatten Rundeisen erhöht.

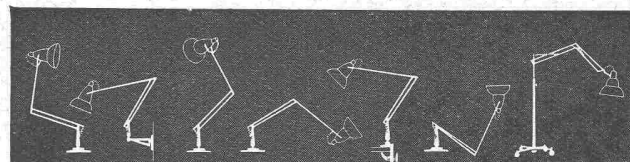
Die Wirksamkeit des BOXSTAHLs im einbetonierten Zustand beruht auf seinem **runden Profil** (keine konkaven Flächen!) und auf seinen Querrippen, die einen eng verteilten Widerstand **senkrecht zur Krafrichtung ausüben**, im Gegensatz zu den verwundenen Stählen, bei welchen seitliche Keilwirkungen eintreten. BOXSTAHL ist daher ein **Stahl von hoher Haftfestigkeit bei gleichzeitig geringster Sprengwirkung**.

Dank der Vermeidung einer unerwünschten Sprödigkeit des Materials und von schroffen Querschnittsübergängen bei der Gestaltung der Querrippen ist es gelungen, die Ermüdungsfestigkeit des BOXSTAHLs in bautechnisch durchaus genügenden Grenzen zu halten.

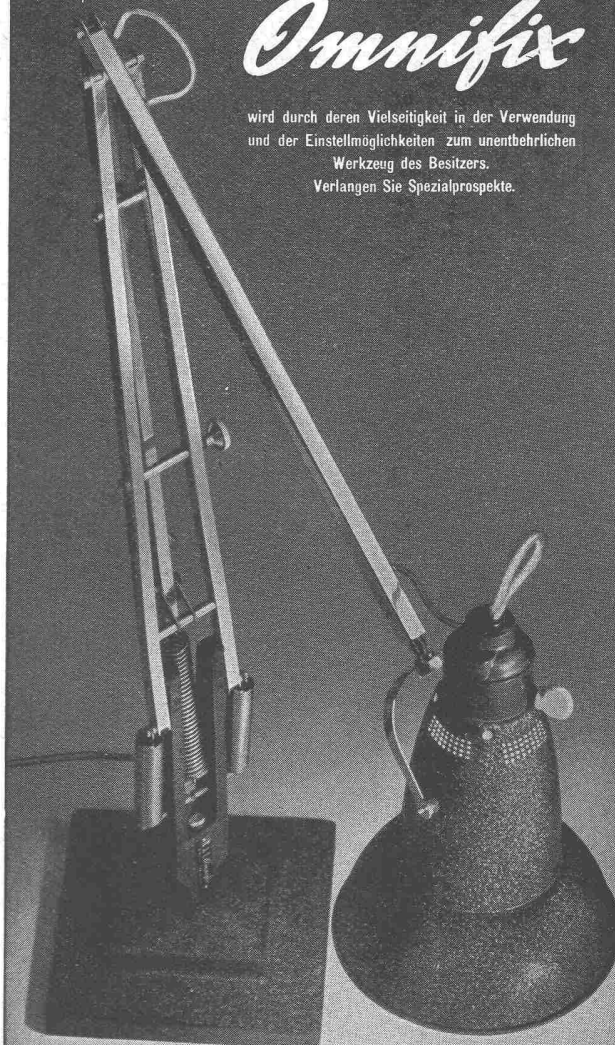
Alleinhersteller:

**MONTEFORNO** • Stahl- und Walzwerke AG. • **BODIO**

Lieferung durch den Eisenhandel

*Omnifix*

wird durch deren Vielseitigkeit in der Verwendung  
 und der Einstellmöglichkeiten zum unentbehrlichen  
 Werkzeug des Besitzers.  
 Verlangen Sie Spezialprospekte.

**B.A.G. TURGI***B.A.G. - Leuchtkörper für besseres Licht*

In allen Fachgeschäften und im Musterlager der B.A.G. Stampfenbachstrasse 15, Zürich



# FIXPENCIL 25

mit immerwährendem Kalender und Minuspitzer

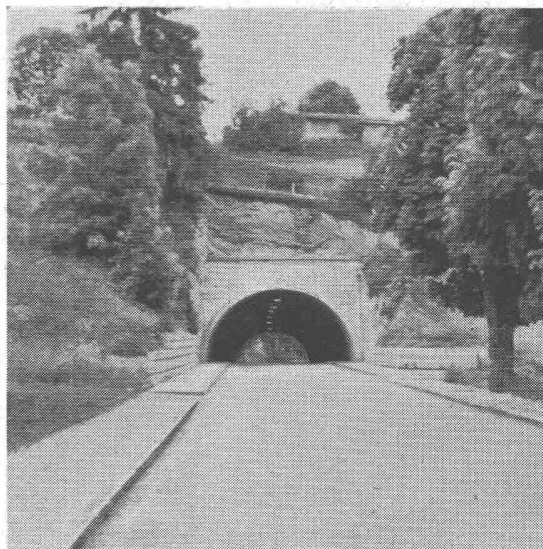


## Gebrauchsanweisung:

Zum Wechseln des Datums am Ende des Monats, die beiden Teile des Minenhalters auseinanderziehen, drehen und auf das gewünschte Datum einstellen.



Schweizerische Bleistiftfabrik **CARAN D'ACHE**



Strassenfunnel in Les Brenets

## *Stuag*

Schweiz. Strassenbau- und  
Tiefbau-Unternehmung A.G.

Fortschritte  
in der  
Herstellung  
von  
Beton

## PLASTIMENT

für hochwertigen  
Konstruktions-Beton

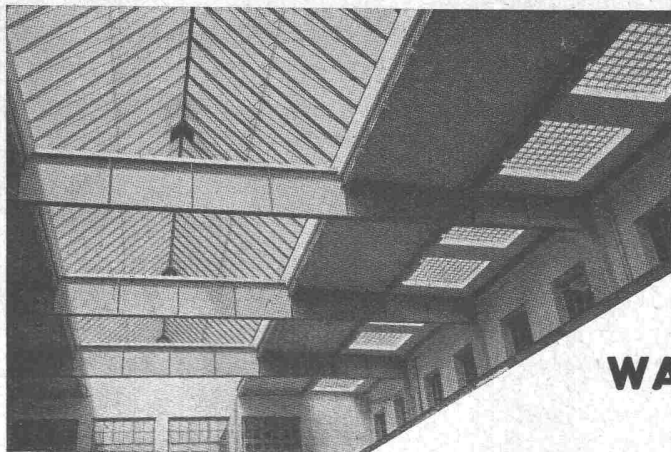
## PLASTOCRETE

für leicht verarbeit-  
baren Beton mit hoher  
Wasserdichtigkeit

## KASPAR WINKLER & CIE.

Fabrik für chemische Baustoffe

Zürich-Altstetten



Kittlose

## Glasdächer

Glasbeton-Oberlichter, begeh- und befahrbar

Glasbaustein-Wände

**WALTHER & MÜLLER • BERN**

Telephon (031) 2 49 12



Zähneschleifen an eingesandten Stirn- und Schraubenrädern



### Geschliffene Zahnräder

Sauter/Bachmann & Cie.  
Zahnradfabrik  
Netstal Gl.

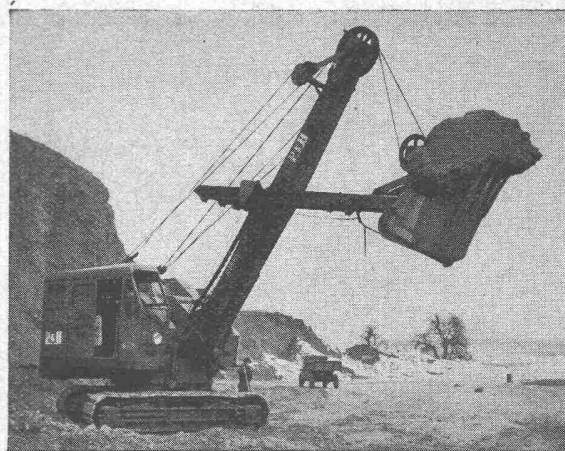
## KABELWERKE BRUGG AG.

### BLEIKABEL

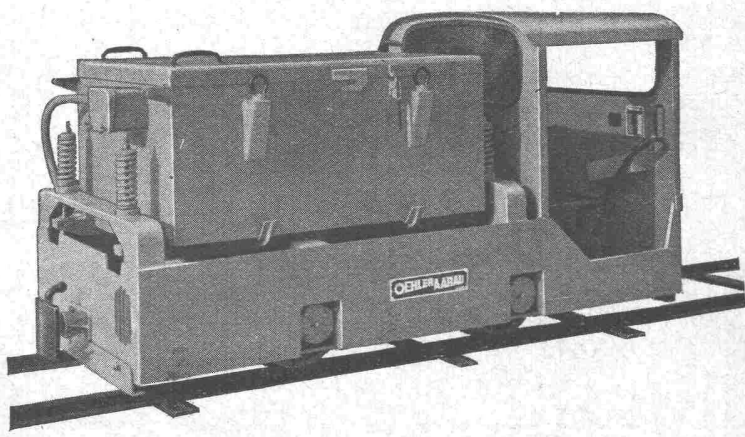
aller Art für **Stark-** und **Schwachstrom**

### TRU-LAY-BRUGG-DRAHTSEILE

für alle Anwendungsgebiete



Löffelbagger mit Tru-Lay-Brugg-Drahtseilen ausgerüstet



### Elektro-Lokomotiven

für Rollbahnen mit Akkumulatoren- oder Oberleitungsbetrieb - Spezialmodelle niedriger Bauart für Stollenbauten

Anhängelast 10 bis 40 Tonnen

Spurweiten 600 bis 750 mm

Kurze Lieferfristen

Prospekte und Vertreterbesuch auf Wunsch

**OEHLER AARAU**

Eisen- und Stahlwerke Oehler &amp; Co. AG., Aarau

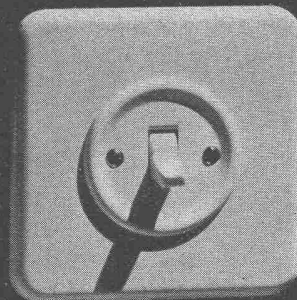
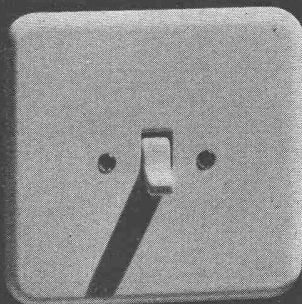


Die neuen Unterputz-Kippschalter  
Serien 71300 / 75300

Feller



Adolf Feller AG. Horgen Fabrik elektrischer Apparate



## KLINKER AG. VERBLENDSTEINFABRIK LAUSEN

geflammt und uni für Böden, Cheminées, Fassaden

Telefon (061) 72404

Feuerfestes Material - Glasierte Verblender und Baukeramik - Steinzeug für Kanalisation - Säurefeste Steine und Platten

Ständige Ausstellung unserer Erzeugnisse in der SCHWEIZER BAUZENTRALE ZÜRICH, TALSTR. 9, BÖRSENBLOCK (Eintritt frei)



## ABDICHTUNG

von Kellern, Terrassen, Fassaden, Fundamenten, Reservoirs, Stollen, Tunnels etc., gegen Grundwasser, Erdfeuchtigkeit, Schlagregen, Wasserverluste usw. vermittelt Zementzusatz **BARRA**

**MEYNADIER & CIE. A.G.**

Zürich Vulkanstr. 110 Telefon 52 22 11  
Bern Murtenstrasse 36 Telefon 290 51



**Stahlhochbau**

**Brücken**

**Masten**

**Fabrikfenster**

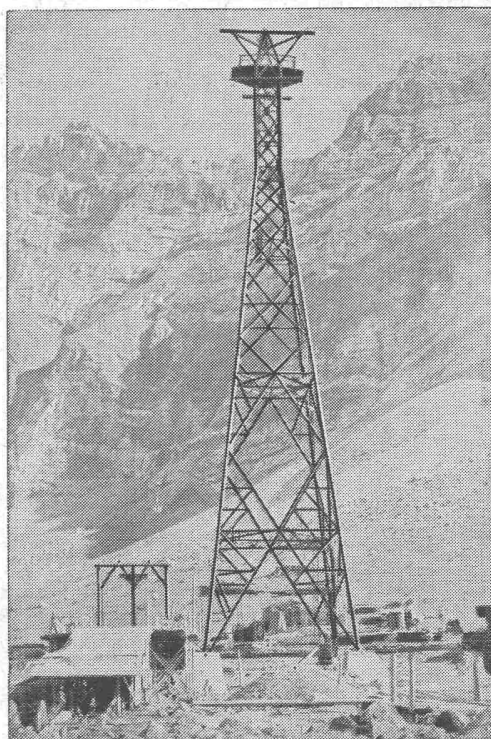
Säntismast

**Ernst Scheer AG. - Herisau**

Gegr. 1855

Eigenes Ingenieurbureau

Tel. (071) 5 19 92



# GLASDÄCHER

in kittlosem System „KULLY“

## GLASDACHWERKE OLTEN

A. KULLY, Dipl.-Ing., OLTEN TEL. 53901 und 02  
GEGRÜNDET 1854

### Rostfreie Sternfensternägel



**INCA**

Haben sich seit Jahren bewährt

Weisen Sie Nachahmungen zurück!

Bezug nur durch Eisenhandlungen

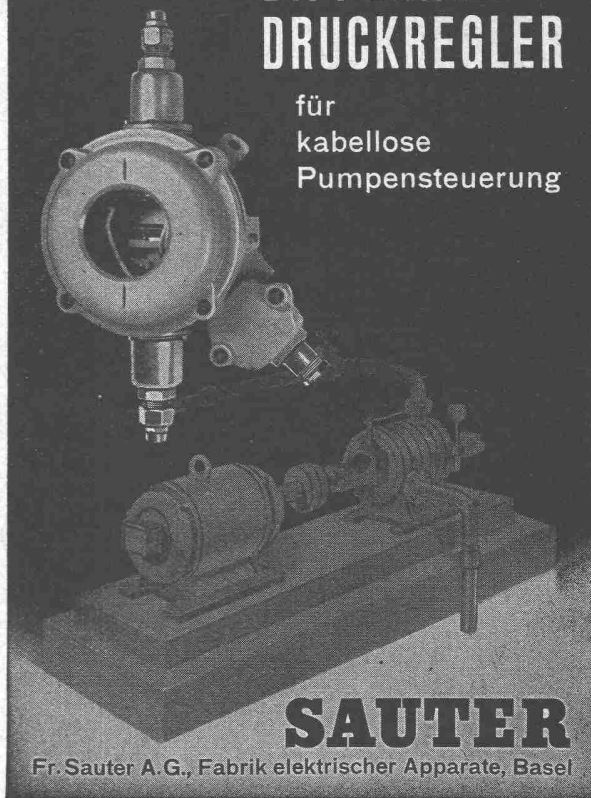
Fabrikant:

**INJECTA**

Spritzgußwerke u. Apparatefabrik  
Teufenthal bei Aarau Tel. 3 82 77

### DIFFERENZ- DRUCKREGLER

für  
kabellose  
Pumpensteuerung



**SAUTER**

Fr. Sauter A.G., Fabrik elektrischer Apparate, Basel

## MINERALÖL-TANKS AUS EISENBETON

SYSTEM BORSARI

STEHEN SEIT 40 JAHREN UNUNTERBROCHEN IM GEBRAUCH

KEIN KORRODIEREN

KEIN ROSTEN

### HEIZÖL-TANKANLAGEN

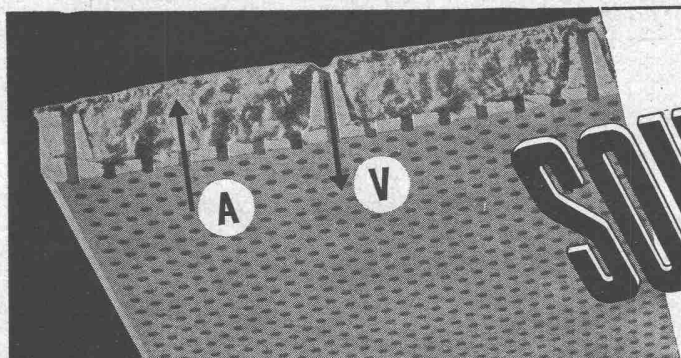
FÜR HANDEL, INDUSTRIE, GESCHÄFTSHÄUSER, VILLEN

TEL. (051) 24 96 18

**BORSARI & Co. ZOLLIKON-ZÜRICH**

GEGR. 1873





# SOUNDEX

die dekorative  
unbrennbare Platte für  
Akustik u. Ventilation

A = maximale Schallabsorption durch weiche Steinwolle-Einlage

V = Lufteinführung durch separate Löcher im Gipsrahmen  
Plattengrösse 60 × 60 × 2,9 cm

Verlangen Sie den Spezialprospekt

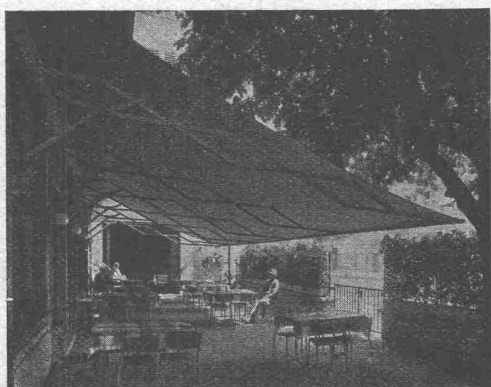
Ausführung sämtlicher Isolierungen gegen Wärme, Kälte und Schall



**ISOLAG, AG. FÜR ISOLIERUNGEN**

ZÜRICH 38 Albisstrasse 8

Telephon (051) 45 44 43



## SchenkerForen

Schönenwerd (Sol.) Tel. (064) 3 13 52

Vertretungen: Zürich: Tel. (051) 32 65 60  
Basel: Tel. (061) 2 93 81  
Luzern: Tel. (041) 2 99 63  
Lausanne: Tel. (021) 3 45 47  
Lugano: Tel. (091) 2 22 13

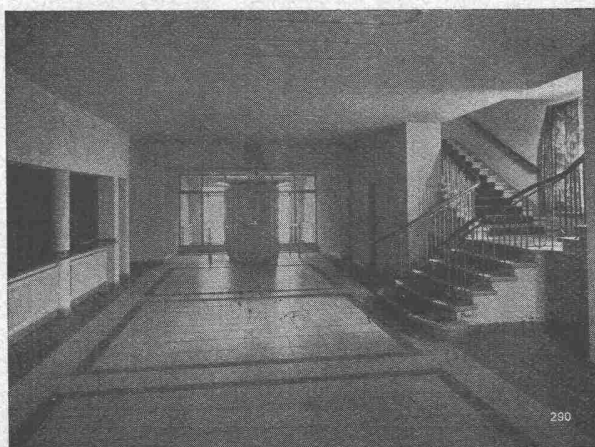
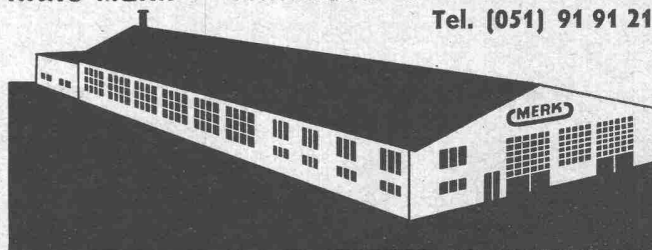
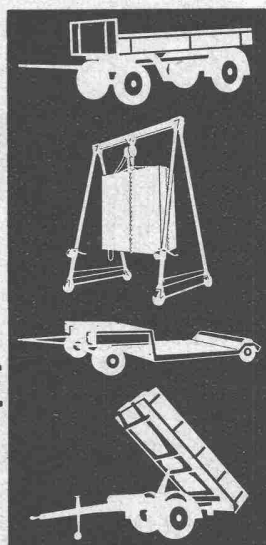
# MERK

ANHÄNGER  
ZERLEGBARE  
BOCKKRANE  
HEBEZEUGE

JETZT IN

## DIETIKON-ZÜRICH

HANS MERK / FAHRZEUG- UND KRANFABRIK  
Tel. (051) 91 91 21



## Qualitäts-Fabrikate

in Basaltolit-Quarzit

**Treppenanlagen** **Bodenplatten**

hydraulisch gepresst, mit granitharter Gehfläche, in verschiedenen Farben

Standard-Formate: 25/25/2 cm  
30/30/2 cm  
35/35/2,5 cm  
40/40/3 cm

in Granit-Imitation sofort ab Lager lieferbar!

**SPEZIALBETON AG. STAAD (St. G.)**





**Ventilations-Anlagen**  
nach eigenen Entwicklungen.  
Sämtliche lufttechnischen An-  
lagen für Industrie und Gewerbe.  
Verlangen Sie unseren Besuch,  
wir beraten Sie gerne.

## Luftheizungen Klima-Anlagen

**VENTILATOR A.G. STAEFA**

Staefa bei Zürich · Tel. 93.01.36  
Spezialisiert seit 1890



Wirksamer Holzschutz

*Original*  
**Avenarius**  
*Corbolineum*

Wallisellen (Zch.)  
Tel. (051) 93 2114

BAUTENSCHUTZ  
SIEGFRIED  
**keller**  
CO



## Zäune

in Holz, Eisen u. Draht-  
geflecht liefert als  
Spezialität

**K. FRÜH, WALLISELLEN/Zch.**

Fabrik für Holzbau und Einfriedungen

Telephon (051) 93 20 16

Verlangen Sie unverbindliche Offerte oder Besuch

**ZÜRICH**  
*Unfall*

Für Ihre Versicherungen

Unfall, Haftpflicht  
Auto, Kasko  
Einbruchdiebstahl  
Baugarantie usw.

„Zürich“ Allgemeine Unfall- u.  
Haftpflicht-Versicherungs-AG.



Mitglieder des Schweiz. Ingenieur- und  
Architektenvereins erhalten vertragliche  
Vergünstigungen beim Abschluss ihrer  
Versicherungen.



# Herbag

Herstellung von Baustoffen AG.

Rapperswil

Schmerikon

Flawil

Zürich-Seebach

Zementröhren, Bachverbauungs- u. Straßenbau-Artikel, Klärgruben, Benzinabscheider, Kabelverteilkabinen u. Kabelkanäle, Kunststeine, Gartenbauartikel, „Standard“-Leichtbau- u. Isolierplatten, „Swareflex“-Beton-Straßensignale

Fabrikation sämtlicher armierter und unarmierter Betonprodukte