

**Zeitschrift:** Schweizerische Bauzeitung  
**Herausgeber:** Verlags-AG der akademischen technischen Vereine  
**Band:** 69 (1951)  
**Heft:** 32

## **Werbung**

### **Nutzungsbedingungen**

Die ETH-Bibliothek ist die Anbieterin der digitalisierten Zeitschriften auf E-Periodica. Sie besitzt keine Urheberrechte an den Zeitschriften und ist nicht verantwortlich für deren Inhalte. Die Rechte liegen in der Regel bei den Herausgebern beziehungsweise den externen Rechteinhabern. Das Veröffentlichen von Bildern in Print- und Online-Publikationen sowie auf Social Media-Kanälen oder Webseiten ist nur mit vorheriger Genehmigung der Rechteinhaber erlaubt. [Mehr erfahren](#)

### **Conditions d'utilisation**

L'ETH Library est le fournisseur des revues numérisées. Elle ne détient aucun droit d'auteur sur les revues et n'est pas responsable de leur contenu. En règle générale, les droits sont détenus par les éditeurs ou les détenteurs de droits externes. La reproduction d'images dans des publications imprimées ou en ligne ainsi que sur des canaux de médias sociaux ou des sites web n'est autorisée qu'avec l'accord préalable des détenteurs des droits. [En savoir plus](#)

### **Terms of use**

The ETH Library is the provider of the digitised journals. It does not own any copyrights to the journals and is not responsible for their content. The rights usually lie with the publishers or the external rights holders. Publishing images in print and online publications, as well as on social media channels or websites, is only permitted with the prior consent of the rights holders. [Find out more](#)

**Download PDF:** 20.02.2026

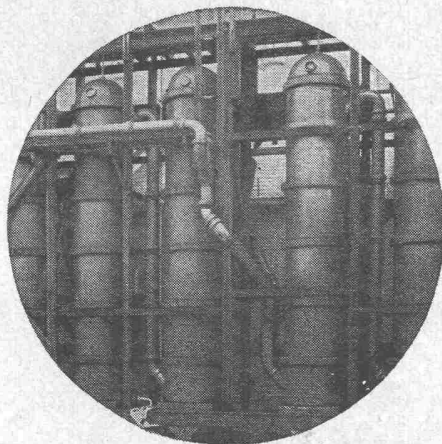
**ETH-Bibliothek Zürich, E-Periodica, <https://www.e-periodica.ch>**

# SCHWEIZERISCHE BAUZEITUNG

WOCHENSCHRIFT FÜR ARCHITEKTUR / INGENIEURWESEN / MASCHINENTECHNIK

REVUE POLYTECHNIQUE SUISSE

ORGAN DES S.I.A. SCHWEIZERISCHER INGENIEUR- UND ARCHITEKTEN-VEREIN  
UND DER G.E.P. GESELLSCHAFT EHEMAL. STUDIERENDER DER Eidg. Techn. Hochschule  
GEGRÜNDET 1883 VON Ing. A. WALDNER / HERAUSGEGEBEN VON Ing. W. JEGHER



## STEINZEUG EMBRACH

garantiert säurebeständig

Chemisches Steinzeug für stärkste chemische Beanspruchung

Embrachit für rasche Wärmewechsel

Thermosil speziell wärmeleitend

Embrif für Elektro-Isolierkörper und hohe mechanische Beanspruchung

Kanalisations-Steinzeug für Baugewerbe und Landwirtschaft

### Steinzeugfabrik Embrach AG.

für Kanalisation und chemische Industrie  
Embrach (Kf. Zürich) Tel. (051) 96 23 21

## Verlag

W. Jegher & A. Ostertag, Dianastrasse 5, Zürich / Tel. 23 45 07 / Postcheck VIII 6110

Postadresse:

Schweiz. Bauzeitung, Postfach Zürich 39

## Bezugspreise

Einzelheft Fr. 1.65 — Abonnements:

Kategorie	12 Monate Schweiz	12 Monate Ausland	6 Monate Schweiz	6 Monate Ausland	3 Monate Schweiz	3 Monate Ausland
A	66.—	72.—	33.—	36.—	16.50	18.—
B	60.—	66.—	30.—	33.—	15.—	16.50
C	50.—	56.—	25.—	28.—	12.50	14.—
D	36.—	42.—	18.—	21.—	9.—	10.50

A Normaler Preis

B für Mitglieder Schweiz. Techn. Verband

C für Mitglieder S. I. A. oder G. E. P.

D für Mitglieder S. I. A. oder G. E. P., die weniger als 30 Jahre alt sind, sowie für Studierende der E. T. H. (bei Bestellung Geburtsjahr angeben).

Das Abonnement kann mit jedem Kalendermonat begonnen werden. Die Kategorien B, C und D gelten nur für direkte Bestellung beim Verlag.

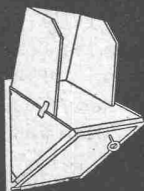
## Anzeigen-Verwaltung

Mosse-Annoncen AG., Zürich, Limmatquai 94 / Tel. 32 68 17 / Postcheck VIII 1027

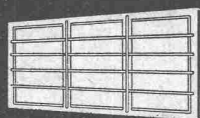
**Dauerhafter,  
billiger bauen mit**



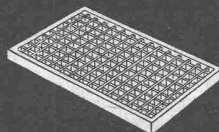
Brief- und Milchkasten



Kohleneinwürfe



Kellerfenster



Lichtschachtroste



gesetzlich geschützt

## Bauteilen

### Ab Lager lieferbar

Brief- und Milchkasten  
Kellerfenster und -Türen  
Kohleneinwürfe  
Ventilationseinsätze  
Stab- und Gitterroste  
Schuhkratzen  
Teppichrahmen  
Waschhängeanlagen  
Teppichklopfische  
Kleiderschränke  
Sunway-norm Lamellenstoren

### Liefertermin auf Anfrage

Garagetore  
Klapptreppen  
Zählerschranktüren  
Fensterzargen  
Fensterbänke  
Rolladenkasten  
Türzargen

Spezialprospekte und norm Mitteilungen verlangen

**Metallbau AG**  
Zürich 47 Ablesrieden

Anemonenstrasse 40  
Telephon (051) 52 13 00

## INHALT

Projekt Kraftwerk Rheinau. Mitgeteilt vom Konsortium Kraftwerk Rheinau . . . . . 439\*

Zum Streit um den Rheinauer Kraftwerksbau. Von A. Ostertag . . . . . 448

## MITTEILUNGEN

ETH Diplommerteilungen. Vereinigung «Pro Sihltal». Persönliches . . . . . 453

## WETTBEWERBE

Bank- und Miethaus, Visp . . . . . 453

## NEKROLOGE

A. Volkart. H. Badoux. E. Stadelmann. E. Losinger . . . . . 453

## LITERATUR

Stadtplanung, von W. H. Real. Jagd und Vogelschutz, von C. Brodbeck. Landwirtschaftl. Wasserbau, von G. Schroeder. Regeln und Leitsätze für Buchstabensymbole und Zeichen, vom SEV. Neuerscheinungen . . . . . 454

## VEREINE

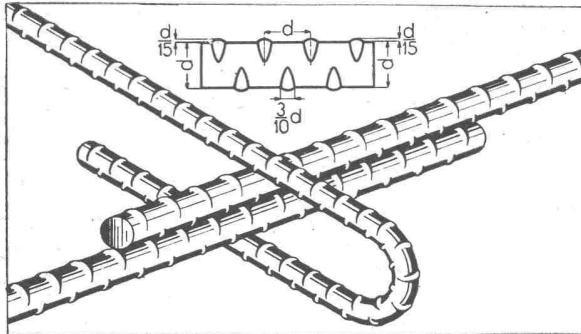
S. I. A. Honorarordnung für architektonische Arbeiten . . . . . 454

**MONTEFORNO's**

Beitrag zur Förderung der Bautätigkeit

BOXSTAHL fast gleichpreisig wie BETONEISEN

Preiszuschlag nur: Fr. 5.50 % kg für Ø  
Fr. 8.80 % kg für Ø

Ø **BOXSTAHL** Ø

Zugfestigkeit 50/60 kg/mm <sup>2</sup>	Zugfestigkeit 75/90 kg/mm <sup>2</sup>
Streckgrenze 37/45 kg/mm <sup>2</sup>	Streckgrenze 50/60 kg/mm <sup>2</sup>
Bruchdehnung δ <sub>10</sub> 20/25 %	Bruchdehnung δ <sub>10</sub> 10/15 %

grösste Haftfestigkeit  
höchste Beanspruchungsmöglichkeit  
Ersparnis bis 30 %

**Was ist BOXSTAHL?**

BOXSTAHL ist ein **hochwertiger, naturharter** und daher ohne Festigkeitseinbusse schweisssbarer **Elektrostahl von hoher Haftfestigkeit**.

Als im Elektroofen erzeugter und sorgfältigst hergestellter **naturharter Stahl** besitzt BOXSTAHL ein nicht traktiertes, gleichmässiges Gefüge. Seine Härte ist sehr regelmässig, sowohl über den Querschnitt als auch an der Oberfläche, im Gegensatz zu den kaltgereckten, verwundenen Stählen, die eine unregelmässige, von der Verwindung herrührende Verfestigung aufweisen.

**Profilgestaltung: ihre Vorteile**

Das Profil von BOXSTAHL ist **rund**. Die Haftfestigkeit von BOXSTAHL wird durch mild geformte, im Abstand des Durchmessers versetzt angeordnete Querrippen auf ein Mehrfaches der Haftfestigkeit von glatten Rundeisen erhöht.

Die Wirksamkeit des BOXSTAHLs im einbetonierten Zustand beruht auf seinem **runden Profil** (keine konkaven Flächen!) und auf seinen Querrippen, die einen eng verteilten Widerstand **senkrecht zur Krafftrichtung ausüben**, im Gegensatz zu den verwundenen Stählen, bei welchen seitliche Keilwirkungen eintreten. BOXSTAHL ist daher ein **Stahl von hoher Haftfestigkeit bei gleichzeitig geringster Sprengwirkung**.

Dank der Vermeidung einer unerwünschten Sprödigkeit des Materials und von schroffen Querschnittsübergängen bei der Gestaltung der Querrippen ist es gelungen, die Ermüdungsfestigkeit des BOXSTAHLs in bautechnisch durchaus genügenden Grenzen zu halten.

Alleinhersteller:

**MONTEFORNO** · Stahl- und Walzwerke AG. · **BODIO**  
Lieferung durch den Eisenhandel

**Holzmosaik-Parkett**

Inbegriff des modernen Parketts

**schön**  
**praktisch**  
**unverwüstlich**  
**rasch verlegbar**

**Holzmosaik-Parkett**

erhältlich in Holzarten und Qualitäten  
der verschiedensten Preisklassen;  
in allen Preisklassen aber:

**fugenlos**  
**warm**  
**bequem zu reinigen**

**Ein besonderer Vorteil:**

Bei Beschädigungen lassen sich die einzelnen Klötzchen leicht und schnell auswechseln; solche Ausbesserungen sind mit nur geringen Kosten verbunden und nicht auffällig.



Modernste Fabrikationseinrichtungen  
und langjährige Erfahrung bürgen für  
die Qualität der **BW** Parkettsorten.

Auskunft und Prospekt durch

**BAUWERK AG. ST. MARGRETHEN TEL. (071) 73733**

# Von Roll

Erzeugnisse für die Bauindustrie

**GESELLSCHAFT DER  
LUDW. VON ROLL'SCHEN  
EISENWERKE AG.**

Werke in Gerlafingen, Klus, Olten,  
Choindez, Rondez und Bern

Kanalisationsartikel  
Druckröhren und Formstücke  
Schachtabdeckungen  
Zentralheizungsmaterial  
Bau- und Ornamentguß  
Emaillierte Gußwaren  
Badewannen  
Kochgeschirre u. a. m.  
Installationsmaterial  
für elektrische Leitungen  
Armierungsstähle  
für Betonkonstruktionen  
Krane und Transportanlagen  
Baumaschinen aller Art, wie  
Brechanlagen  
Sortieranlagen  
Dosieranlagen  
Straßenfertiger  
Betonmischer u. a. m.  
Lanisol-Mineralwolle und Matten  
für thermische und  
akustische Isolierung



**BAUGLÄSER** Alle Sorten und Neuheiten zu günstigen Preisen.

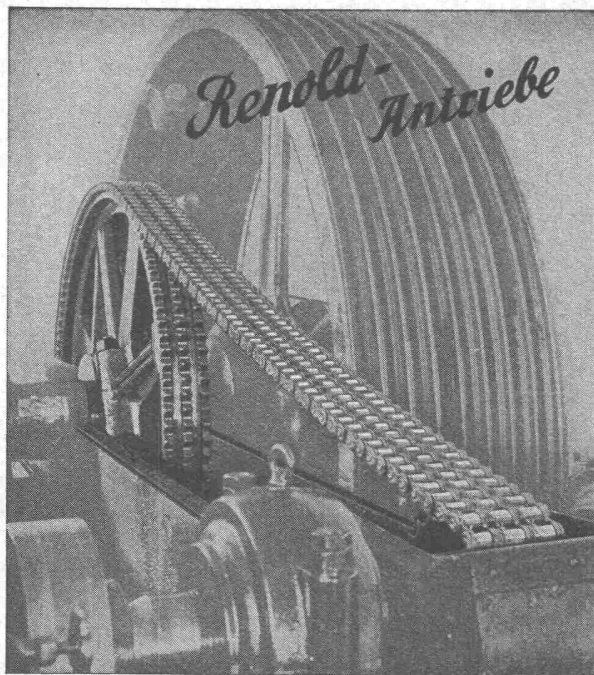
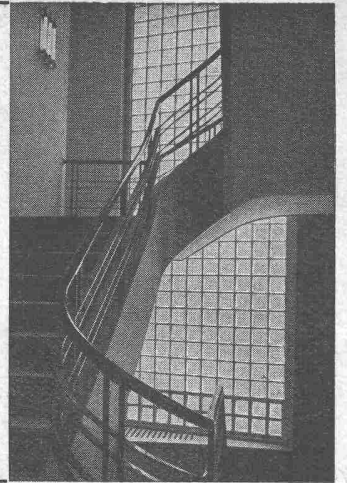
**GLASBETON** Spezialabteilung für **Glasbeton-Oberlichter**, garantiert wasserdicht, begeh- und befahrbare Ausführung, mit extra hellen, lichtstreuenden Kristallfliesen.

**Glasbausteine** extra hell, für Aussenwände, Treppenhäuser, innere Trennwände. Vorzügliche Isolation gegen Kälte, Wärme und Schall. Grosse Referenzliste. Verlangen Sie kostenlose Dokumentation und Offerte.

## Ruppert, Singer & Cie. AG., Zürich

**Tafelglas en gros und Spiegelglasmanufaktur**

Telephon (051) 52 53 53 — Gegründet 1884 — Briefadresse: Zürich 48, Altstetten



**komplett, normalisiert ab Lager Zürich**  
Kette für geringste Abnützung gebaut: Längste Lebensdauer, auch bei hohen Drehzahlen  
Durchgehend gleichmässige höchste Präzision, Büchsen und Rollen nahtlos: Störungsfrei  
Räder mit Renoldverzahnung: Ruhiger Lauf  
Verwenden Sie die britisch- und kontinental-europäisch genormten Ketten: Zu allen Zeiten hier und auf der ganzen Welt Ersatzmöglichkeit

**W. Emil Kunz, Postfach, Zürich 27**  
Gotthardstrasse 21 - Tel. (051) 25 29 10



In- und ausl. Pat. ang.

### Das einzige wärmetechnisch richtig konstruierte Fenster

mit drei Luftschichten hat nach praktischen Erfahrungen und genauen Messungen der EMPA die kleinste bisher erreichte Wärme- und Luftdurchlässigkeit.

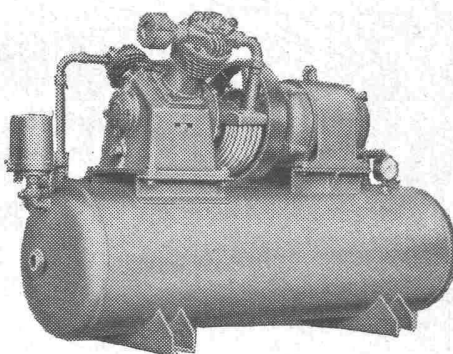
**Dauernde Ersparnis an Heizkosten**  
(auf 1 m<sup>2</sup> Fensterfläche bezogen 68-75 %)

#### Behaglicheres Wohnen

**Abdichten allein genügt nicht.** Es wehrt wohl dem Eindringen kalter Luft durch die Fugen, verhindert aber nicht den viel wichtigeren Wärmedurchgang.

Ausführlicher Prospekt, Referenzen, Kostenberechnung unverbindlich durch die

**Vertriebsstelle für Lukács-Isolierfenster**  
Zürich 7/32, Heglbachstr. 74, Tel. (051) 32 94 58



## HAUG KOMPRESSOREN

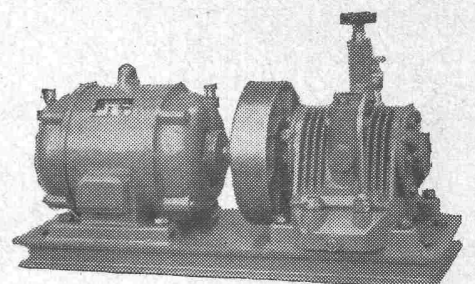
Kompressoren

3-120 m<sup>3</sup>/h, 6-25 atü  
ein- und zweistufig,  
ein- und mehrzylindrig

### Vakuumpumpen

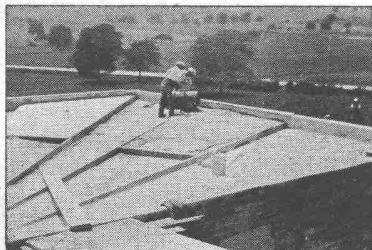
2-37 m<sup>3</sup>/h, bis 90% Vakuum  
Kolben- und Rotationspumpen  
Hochdruckgebläse

Vollautomatische Druckluft- und Vakuumanlagen



**FRITZ HAUG A.-G., MASCHINENFABRIK, ST. GALLEN**

Besser isolieren  
mit



## ZELLENBETON

Kleines Gewicht  
300 kg/m<sup>3</sup>  
Wärmeleitzahl 0,06–0,07  
Vorteilhaft im Preis

Kann auf der Baustelle hergestellt und eingebracht oder in Platten jeder Grösse geliefert werden. — Hervorragende Isolierwirkung. — Speziell für Flach- und Shed-Dächer, Unterlagsböden, Mauer-Isolierungen usw. — Fäulnisfrei, feuerfest und frostsicher.

Prospekte und Offerten durch

**FAVRE & Cie. AG.**  
**WALLISELLEN / ZH.**

gegr. 1891 Tel. (051) 93 20 11



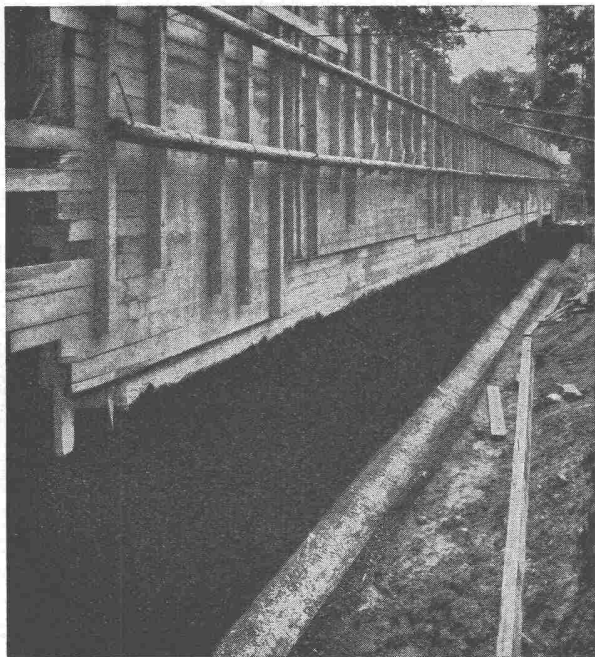
ERSTKLASSIG

NEUZEITLICH

Luft- und Wärmetechnik, Klimatisierung,  
Entnebelung, Trocknung, pneumatischer  
Transport, Staubabsaugung. CO<sub>2</sub>-Brand-  
schutzanlagen, Gasschutz, Klima-Apparate

SPEZIALAPPARATEBAU UND INGENIEURBUREAU FREI AG  
BERN UND ZÜRICH

## NEROL bituminöser Isolieranstrich auf Betonmauerwerk

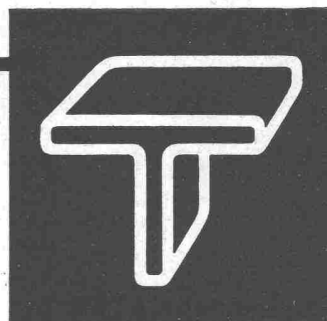


**MEYNADIER**

Meynadier & Cie. A. G. Zürich

Vulkanstrasse 110 Telefon 52 22 11

Bern Murtenstrasse 36 Telefon 2 90 51



**Garderobenschränke  
für Industriebetriebe**

**Massengarderoben  
mit Schwenkarmen**

**GEBR. TUCHSCHMID AG.**  
**FRAUENFELD**

FRAUENFELD TEL. (054) 7 24 71  
ZÜRICH TEL. (051) 23 23 01



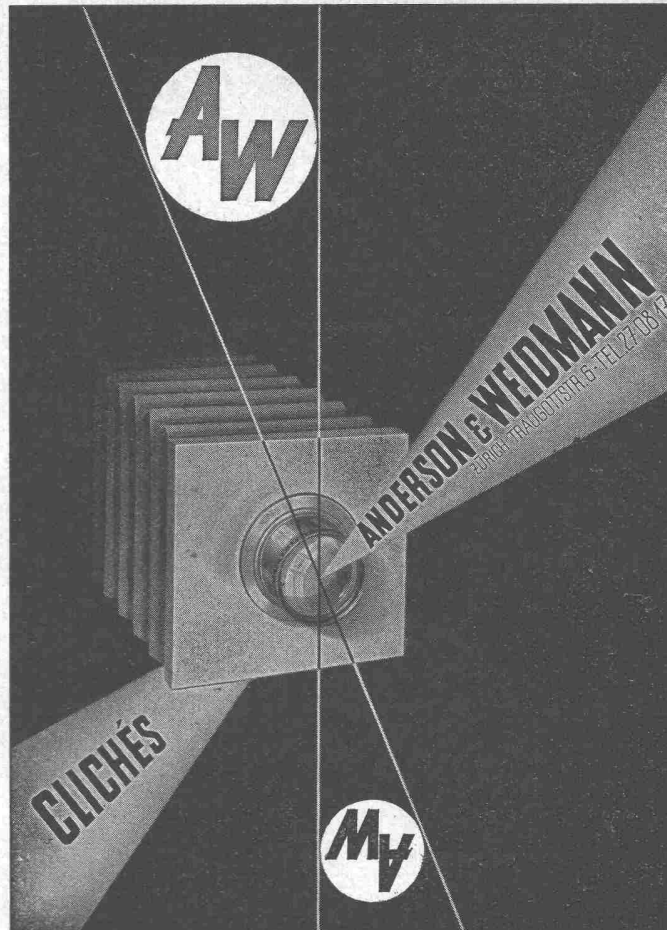


**Armierungsnetze**  
für Betonstrassenbau, Hoch- und Tiefbau

**Küderli & Co. vorm. Baer & Co. Zürich**  
Tel. 051 - 25 27 90

**Pestalozzi & Co. Zürich**  
Tel. 051 - 25 16 40

**Julius Schoch & Co. Zürich**  
Tel. 051 - 24 46 60

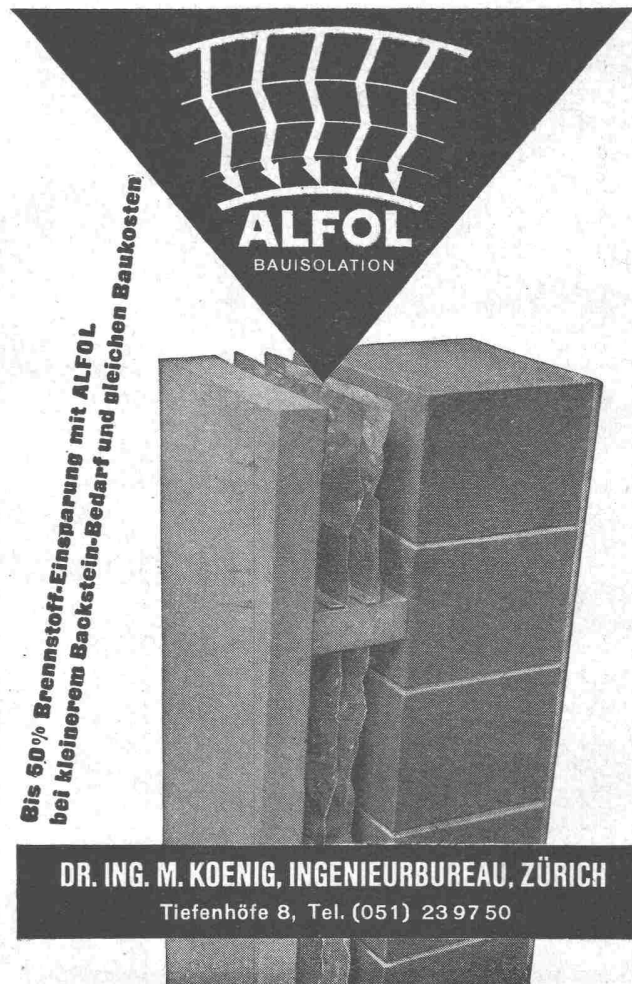


**AW**

**ANDERSON & WEIDMANN**  
ZÜRICH-TRAUSUTSCHA 6-TEL. 27 08 17

**CLICHÉS**

**AW**



**ALFOL**  
BAUISOLATION

*Bis 50% Brennstoff-Einsparung mit ALFOL  
bei kleinerem Backstein-Bedarf und gleichen Baukosten*

**DR. ING. M. KOENIG, INGENIEURBUREAU, ZÜRICH**  
Tiefenhöfe 8, Tel. (051) 23 97 50



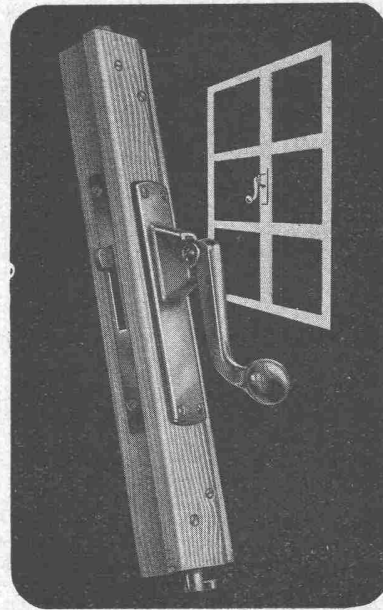
**WIDIA-HARTMETALL**

in neuen Sorten  
überlegener Zähigkeit  
und Schneidhaltigkeit

*...ein entscheidender Fortschritt!*

**Diametal A.G.**  
BIEL

Gurzelenstr. 3 Tel. (032) 235 71

**STEINER**Bauschreinerei  
Möbelfabrik**STEINER**Spezialfabrik für Laden- und  
Schaufensterausbau**STEINER**Zürich 50  
Hagenholzstrasse 60**STEINER**Telefon  
46 43 44**STEINER**Verlangen Sie  
unverbindliche Beratung**STEINER**Beste Referenzen  
stehen Ihnen zur Verfügung**STEINER****VESPA**

«V»

Nr. 101

mit dem neuen  
Griff Nr. 56

+ Pat.

**Verdeckte Espagnolette**

der gediegene Fensterverschluss für Wohnraum, Büro und Spital

**Baubeschlägefabrik und Metallbau****U. Schärers Söhne, Münsingen**

Telephon (031) 810 37

**MÜLLER**Heizungen  
Ölfeuerungen  
Ventilationen  
Vollautomatische  
Klima-Anlagen**JOH. MÜLLER, Heizung u. Lüftung AG.**  
RÜTI/Zch.**FILMOS AG. / OFTRINGEN / AARG.**  
TAPETEN- UND BODENBELAGFABRIK / TEL. (062) 73518



# SULZER Elektro-Stahlguß

GEBRÜDER SULZER, AKTIENGESELLSCHAFT, WINTERTHUR

## Neue Aufträge durch Leichtbau- Konstruktion

Stark isolierend und sehr leicht. Gut zu nageln, sägen und verputzen. Entflammt nicht, hemmt das Feuer. Rasches Bauen bei jedem Wetter, normalisiert. Vereinfacht die Planarbeit. Verbilligt die Ausführung. Das sind die Vorteile der Leichtbauplatte. Deren richtige Anwendung hat schon mancher Offerte den Vorrang gesichert.

*Erfahrung führt zur Leichtbauplatte*

Der Vereinigung schweiz. Leichtbauplatten-Fabrikanten  
angeschlossene Firmen:

Gips-Union AG., Zürich

Herbag, Herstellung von Baustoffen AG., Rapperswil

Wilh. Brodbeck AG., Pratteln

Cementröhrenfabrik AG., St. Gallen

Sekretariat in Oberrieden am Zürichsee