

**Zeitschrift:** Schweizerische Bauzeitung  
**Herausgeber:** Verlags-AG der akademischen technischen Vereine  
**Band:** 69 (1951)  
**Heft:** 30

## **Werbung**

### **Nutzungsbedingungen**

Die ETH-Bibliothek ist die Anbieterin der digitalisierten Zeitschriften auf E-Periodica. Sie besitzt keine Urheberrechte an den Zeitschriften und ist nicht verantwortlich für deren Inhalte. Die Rechte liegen in der Regel bei den Herausgebern beziehungsweise den externen Rechteinhabern. Das Veröffentlichen von Bildern in Print- und Online-Publikationen sowie auf Social Media-Kanälen oder Webseiten ist nur mit vorheriger Genehmigung der Rechteinhaber erlaubt. [Mehr erfahren](#)

### **Conditions d'utilisation**

L'ETH Library est le fournisseur des revues numérisées. Elle ne détient aucun droit d'auteur sur les revues et n'est pas responsable de leur contenu. En règle générale, les droits sont détenus par les éditeurs ou les détenteurs de droits externes. La reproduction d'images dans des publications imprimées ou en ligne ainsi que sur des canaux de médias sociaux ou des sites web n'est autorisée qu'avec l'accord préalable des détenteurs des droits. [En savoir plus](#)

### **Terms of use**

The ETH Library is the provider of the digitised journals. It does not own any copyrights to the journals and is not responsible for their content. The rights usually lie with the publishers or the external rights holders. Publishing images in print and online publications, as well as on social media channels or websites, is only permitted with the prior consent of the rights holders. [Find out more](#)

**Download PDF:** 22.02.2026

**ETH-Bibliothek Zürich, E-Periodica, <https://www.e-periodica.ch>**

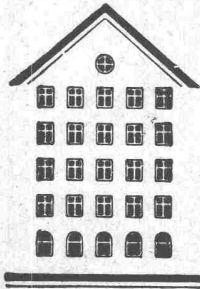
# SCHWEIZERISCHE BAUZEITUNG

WOCHENSCHRIFT FÜR ARCHITEKTUR / INGENIEURWESEN / MASCHINENTECHNIK

REVUE POLYTECHNIQUE SUISSE

ORGAN DES S.I.A. SCHWEIZERISCHER INGENIEUR- UND ARCHITEKTEN-VEREIN  
UND DER G.E.P. GESELLSCHAFT EHEMAL. STUDIERENDER DER EIDG. TECHN. HOCHSCHULE  
GEGRÜNDET 1883 VON ING. A. WALDNER / HERAUSGEGEBEN VON ING. W. JEGHER

*Fenster*



*Kiefer Zürich*



**WALO BERTSCHINGER**

BAUUNTERNEHMUNG ZÜRICH

*Eisenbahn  
Industrieböden  
Strassenbau*

MD

## Verlag

W. Jegher & A. Ostertag, Dianastrasse 5,  
Zürich / Tel. 23 45 07 / Postcheck VIII 6110

Postadresse:

Schweiz. Bauzeitung, Postfach Zürich 39

## Bezugspreise

Einzelheft Fr. 1.65 — Abonnements:

12 Monate Schweiz Ausland	6 Monate Schweiz Ausland	3 Monate Schweiz Ausland
66.— 72.—	33.— 36.—	16.50 18.—

Für Mitglieder des S. I. A., der G. E. P.  
und des Schweiz. Technischen Verbandes,  
sowie für Studierende der E. T. H., er-  
mässigte Preis-Kategorien nach Tarif.

## Anzeigen-Verwaltung

Mosse-Annoncen AG., Zürich, Limmat-  
quai 94 / Tel. 32 68 17 / Postcheck VIII 1027

## INHALT

Vorausberechnung des Wassenum- laufes in Wasserrohrkesseln. Von <i>D. Johnson</i> . . . . .	415*
Arbeitshöhen bei Spültischen und Kochherden. Von <i>W. Burger</i> . . . . .	417
Mass und Mitte. Von <i>W. Röpke</i> . . . . .	417
Hängebrücken über die Maggia. Von <i>A. Bühler</i> . . . . .	418*
Haus Dr. B. in Chur. Arch. <i>Jakob Hunziker</i> . . . . .	420*

## MITTEILUNGEN

Strahlusbildung in der Peltonturbine. Von <i>E. Mühlemann</i> . Untersuchung der Versuchsanstalt für Wasserbau und Erdbau an der ETH über die Rheinstrecke Kembs - Strassburg . . . . .	421
Motorenkabel ohne Qualitätskenn- faden. Die Wohnung von heute. Elektroschweisskurse. Eisenbahnwa- gen für die indischen Staatsbahnen . . . . .	422

## NEKROLOGE

Joseph Emil Fritschi . . . . .	422*
Peter v. Albertini . . . . .	423

## WETTBEWERBE

Schulhausanlage Bätterkinden. Künst- lerische Ausschmückung des Tele- phonegebäudes Klein-Basel . . . . .	423
---	-----

## LITERATUR

Ladenbau, von <i>Adolf Schuhmacher</i> . Stollen- und Tunnelbau, von <i>W. Za- noskar</i> . Handbuch der Rohrleitun- gen, von <i>F. Schwedler</i> . Regeltechnik, von <i>Kurt Seidl</i> . . . . .	423
Aus der Entwicklung der beweg- lichen Wehrverschlüsse, von <i>H. Ackermann</i> . . . . .	424
Neuerscheinungen . . . . .	424
Ein Lebenswerk . . . . .	424

## VEREINE

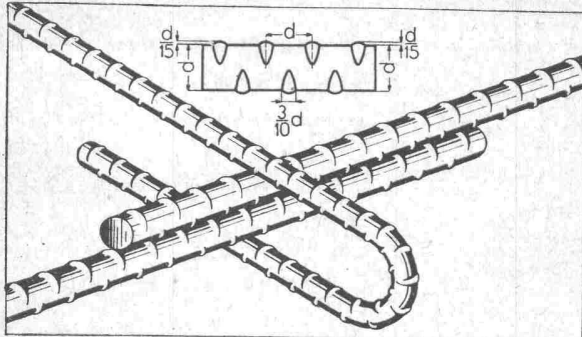
UIA . . . . .	424
---------------	-----

**MONTEFORNO's**

Beitrag zur Förderung der Bautätigkeit

BOXSTAHL fast gleichpreisig wie BETONEISEN

Preiszuschlag nur: Fr. 5.50 % kg für  $\varnothing$   
Fr. 8.80 % kg für  $\Phi$

**BOXSTAHL**

Zugfestigkeit 50/60 kg/mm <sup>2</sup>	Zugfestigkeit 75/90 kg/mm <sup>2</sup>
Streckgrenze 37/45 kg/mm <sup>2</sup>	Streckgrenze 50/60 kg/mm <sup>2</sup>
Bruchdehnung $\delta_{10}$ 20/25 %	Bruchdehnung $\delta_{10}$ 10/15 %

grösste Haftfestigkeit  
höchste Beanspruchungsmöglichkeit  
Ersparnis bis 30 %

**Was ist BOXSTAHL?**

BOXSTAHL ist ein **hochwertiger, naturharter** und daher ohne Festigkeitsverluste schweisssbarer **Elektrostahl von hoher Haftfestigkeit**.

Als im Elektroofen erzeugt und sorgfältigst hergestellter **naturharter Stahl** besitzt BOXSTAHL ein nicht traktiertes, gleichmässiges Gefüge. Seine Härte ist sehr regelmässig, sowohl über den Querschnitt als auch an der Oberfläche, im Gegensatz zu den kaltgereckten, verwundenen Stählen, die eine unregelmässige, von der Verwindung herrührende Verfestigung aufweisen.

**Profilgestaltung: ihre Vorteile**

Das Profil von BOXSTAHL ist **rund**. Die Haftfestigkeit von BOXSTAHL wird durch mild geformte, im Abstand des Durchmessers versetzt angeordnete Querrippen auf ein Mehrfaches der Haftfestigkeit von glatten Rundeisen erhöht.

Die Wirksamkeit des BOXSTAHLs im einbetonierten Zustand beruht auf seinem **runden Profil** (keine konkaven Flächen!) und auf seinen Querrippen, die einen eng verteilten Widerstand **senkrecht zur Krafrichtung ausüben**, im Gegensatz zu den verwundenen Stählen, bei welchen seitliche Keilwirkungen eintreten. BOXSTAHL ist daher ein **Stahl von hoher Haftfestigkeit bei gleichzeitig geringster Sprengwirkung**.

Dank der Vermeidung einer unerwünschten Sprödigkeit des Materials und von schroffen Querschnittsübergängen bei der Gestaltung der Querrippen ist es gelungen, die Ermüdungsfestigkeit des BOXSTAHLs in bautechnisch durchaus genügenden Grenzen zu halten.

Alleinhersteller:

**MONTEFORNO** · Stahl- und Walzwerke AG. · **BODIO**  
Lieferung durch den Eisenhandel

**Holzmosaik-Parkett**

Inbegriff des modernen Parketts

**schön**  
**praktisch**  
**unverwüstlich**  
**rasch verlegbar**

**Holzmosaik-Parkett**

erhältlich in Holzarten und Qualitäten  
der verschiedensten Preisklassen;  
in allen Preisklassen aber:

**fugenlos**  
**warm**  
**bequem zu reinigen**

**Ein besonderer Vorteil:**

Bei Beschädigungen lassen sich die einzelnen Klötzchen leicht und schnell austauschen; solche Ausbesserungen sind mit nur geringen Kosten verbunden und nicht auffällig.

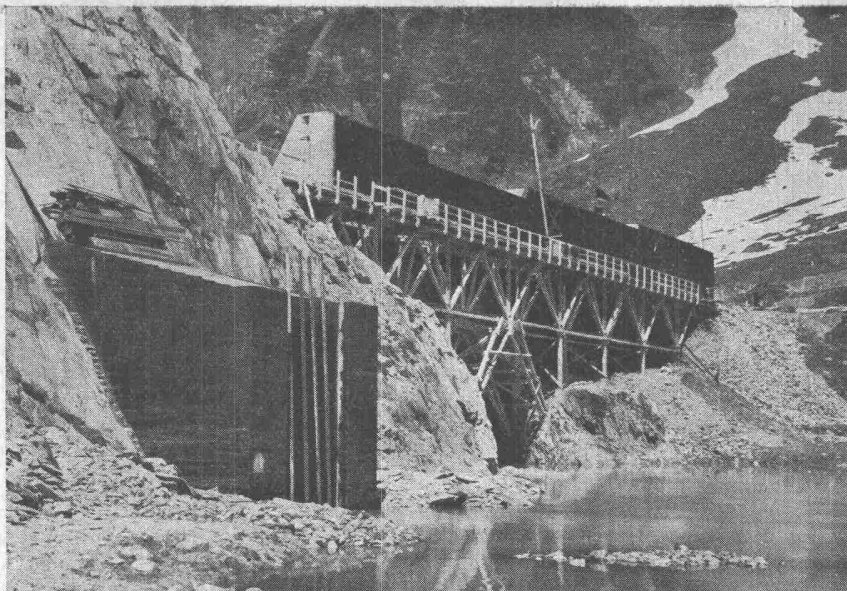


Modernste Fabrikationseinrichtungen  
und langjährige Erfahrung bürgen für  
die Qualität der **BW** Parkettsorten.

Auskunft und Prospekt durch

**BAUWERK AG. ST. MARGRETHEN TEL. (071) 73733**





**Kraftwerk Oberhasli AG. Staumauer Mattenalp**

Vorbehandlung mit BARRA-FLUAT als Schutz gegen Auswaschen durch kalkarmes Wasser, anschliessend NEROL-Anstrich, Dilatationsfugen der Mauerkrone mit PALTOX-Fugenkitt gedichtet

# NEROL

wasserabweisender  
bituminöser

## ISOLIERANSTRICH

auf Beton, Zementverputz etc.  
als Schutz gegen aggressive  
Wässer, Humussäure usw.

**SEIT  
JAHRZEHNTE  
BEWÄHRT**

# MEYNADIER

MEYNADIER & CIE. AG.

ZÜRICH (051) 52 22 11

BERN (031) 2 90 51

# M • A • N

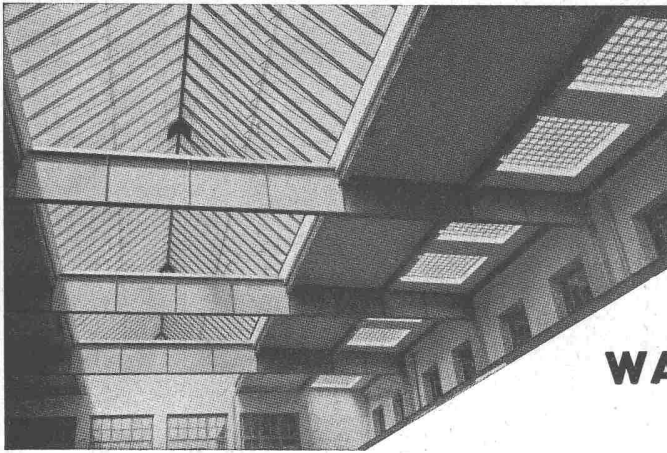
## Stahl-Wasserbau

Ausserdem bauen wir

- Schleusenanlagen
- Verladebrücken
- Gaskraftanlagen
- Wasserlose Scheibengasbehälter
- Waggon-Kippanlagen
- Wärmeaustauschgeräte
- Kessel- und Behälterbauten
- Schraubenpumpen und -mischer
- Dampfkraftanlagen
- Luftführungsanlagen
- Stahlhochbauten
- Werkstoffprüfmaschinen
- Dieselmotoren
- Förderanlagen

M. A. N.-Vertretung Schweiz

# MASCHINEN-AKTIEN-GESELLSCHAFT · BERN



Kittlose

## Glasdächer

Glasbeton-Oberlichter, begeh- und befahrbar

Glasbaustein-Wände

**WALTHER & MÜLLER • BERN**

Telephon (031) 2 49 12

Elektronische Apparate in **Spitälern, Laboratorien** und **Forschungsstätten** verlangen stabile Netzspannungen. Diese werden mit einer Genauigkeit von

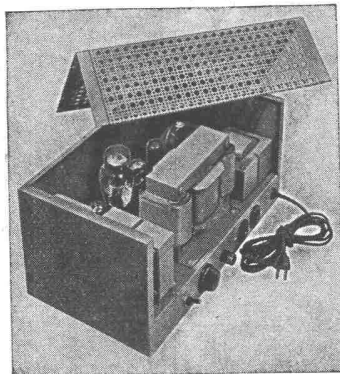
# 1‰

sichergestellt durch

## SORENSEN

Spannungs-Regler

Anwendbar für  
Verbraucher von  
150 bis 45 000 VA  
ein- und dreiphasig. Phasenspannung 110 oder 220 Volt



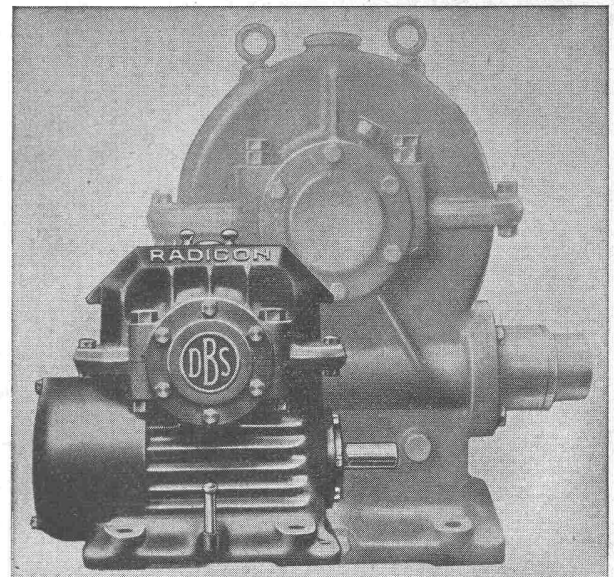
Generalvertreter für die Schweiz:


**ARDAG**  
ZÜRICH,

Ingenieurbüro Gartenstr. 26

Tel. (051) 27 43 93, Postf. 39

Verwenden Sie

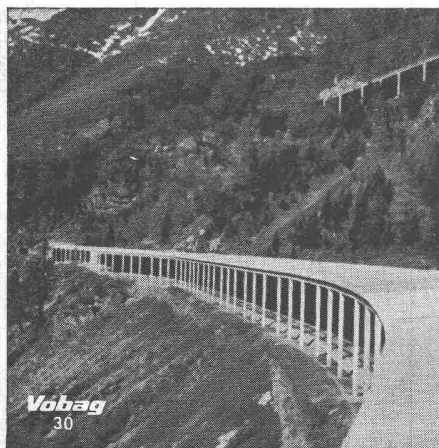
**DAVID BROWN**  
**RADICON SCHNECKENGETRIEBE**


Sonderkühlung, Ölumlaufschmierung für Getriebe und Lager, David Brown Schnecken Zahnform, hohe Leistung und Wirkungsgrad bei kleinsten Abmessungen, niedrigerer Preis als für gewöhnliche Schneckengetriebe gleicher Leistung, zuverlässig, geräuschlos.

Gangbarste Grössen und Übersetzungen ab Lager des Vertreters:

**W. EMIL KUNZ POSTFACH ZÜRICH 27**

Gotthardstrasse 21 — Tel. (051) 25 29 10


**Vobag**  
30

# Vobag

**AG. für vorgespannten Beton  
und Zementwarenfabrik**

Spezialfirma für hochwertige Betonwaren  
für alle Zwecke

Büros, Fabrik und Lager in Adliswil-Zürich  
Tel. (051) 91 61 43

Schneegalerie aus vorgespannten Betonelementen



Beachten Sie unsere neuen,  
vollständig luftgekühlten  
**Baukompressoren**

fahrbare oder transportable Aggregate, mit Diesel- oder Elektroantrieb, für Leistungen von 3,5 und 4,5 m<sup>3</sup>/min

**Verkaufspreise**, unverpackt ab Werk, ohne WUST:

Typ:	mit Dieselmotor:	mit Elektromotor:
KLL 20, 3,5 m <sup>3</sup> /min		
fahrbar	Fr. 18 800.—	Fr. 13 500.—
auf Reservoirchassis	Fr. 16 600.—	Fr. 11 600.—
KLL 30, 4,5 m <sup>3</sup> /min		
fahrbar	Fr. 23 500.—	Fr. 16 200.—
auf Reservoirchassis	Fr. 21 000.—	Fr. 14 100.—



# SLM

**SCHWEIZERISCHE LOKOMOTIV- UND MASCHINENFABRIK, WINTERTHUR**

*Richt*

# INERTOL

Rost schützt vor Rost

frisst Eisen

Wallisellen (Zch.)  
Tel. (051) 93 2114

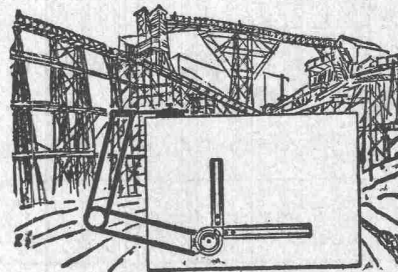
BAUTENSCHUTZ  
SIEGFRIED  
**keller** co

## PLANEN + BAUEN

mit den bewährten

**G+W Zeichengeräten**  
Zeichenmaschinen  
Zeichentische  
Planschränke, Hocker

**G+W Messgeräten**  
Nivellierinstrumente  
Theodolite  
Jalons, Messlatten  
Bandmasse usw.



vom Fachgeschäft mit der einzigartig grossen Auswahl  
und den vorteilhaften Preisen

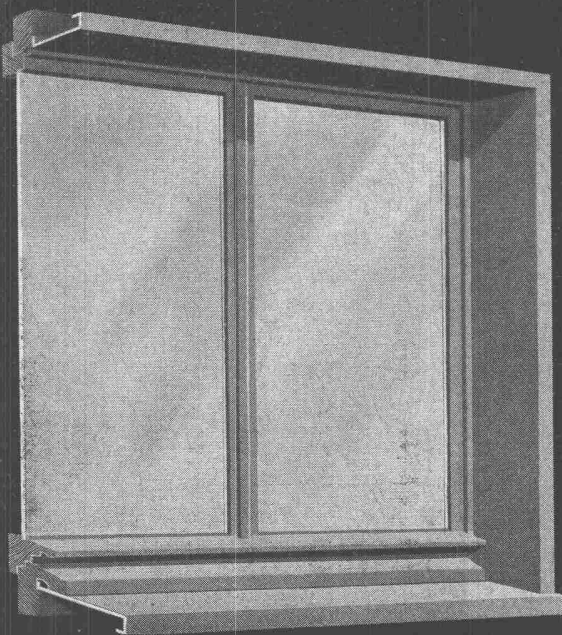
**GRAB & WILDI AG. ZÜRICH/URDORF**

Ausstellung und Verkauf: Zürich, Seilergraben 59, Telefon 24 35 88

**KIW**

## Gummi- und Asbest-Artikel

Kautschuk- und Industriebedarf  
Winterthur  
(052) 2 36 66



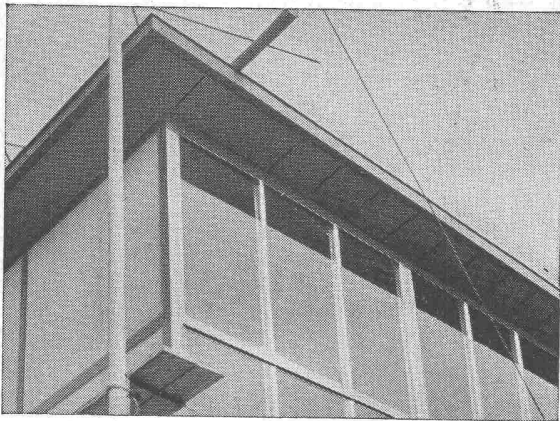
## STAHL— FENSTERZARGEN



**GEILINGER & CO  
WINTERTHUR**

**FRIWA BETONWAREN A.-G. ZÜRICH 6**

TELEPHON (051) 28 95 95 STAMPFENBACHSTR. 52

**BIMSBETONPLATTEN  
FÜR WÄNDE UND DÄCHER**

Spannweiten 2,50—3,00 m, Nutzlast 150—300 kg/m<sup>2</sup>  
 Raumgewicht 900 kg/m<sup>3</sup>, Wärmeleitzahl ca. 0,13 kcal/m<sup>1</sup>/h/°C

«FRIWA» und «ULTRA»-**KLÄRANLAGEN**  
 «FRIWA» **BENZIN-, FETT- und OEL-  
 ABSCHIEDER** Systeme Ing. E. Wegmann

Befonspezialitäten aller Art

**DIFFERENZ-  
DRUCKREGLER**

für  
 kabellose  
 Pumpensteuerung

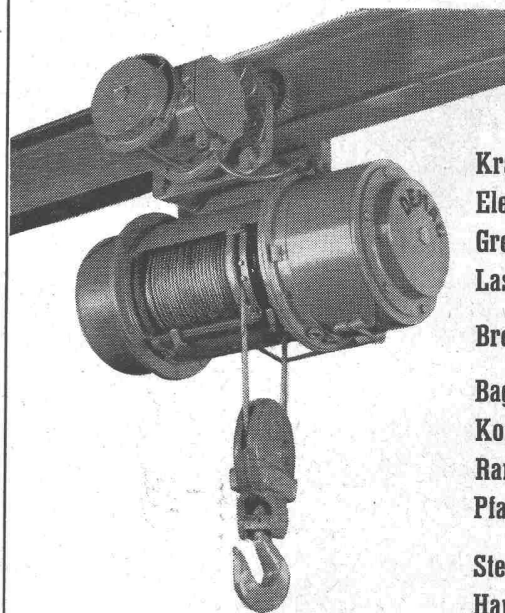
**SAUTER**

Fr. Sauter A.G., Fabrik elektrischer Apparate, Basel

**MÜLLER**

Heizungen  
 Oelfeuerungen  
 Ventilationen  
 Vollautomatische  
 Klima-Anlagen

JOH. MÜLLER, Heizung u. Lüftung AG.  
 RÜTI/Zch.



Krane  
 Elektrozüge  
 Greifer  
 Lastmagnete  
 Bremsmotoren  
 Bagger  
 Kompressoren  
 Rammhämmer  
 Pfahlzieher,  
 Stella  
 Handhebezeuge

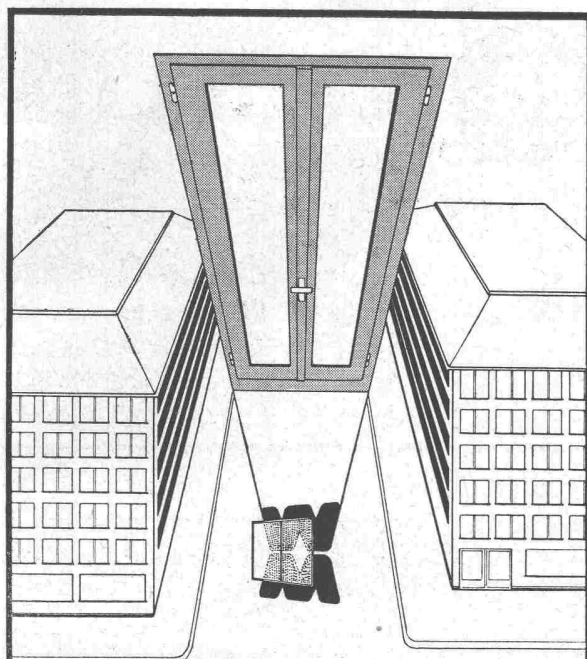
**DEMAG**

Generalvertretung:

**HANS FEHR, ZÜRICH**

Ingenieurbüro Bahnhofstrasse 57a Tel. (051) 2325 44





**FENSTERFABRIK**  
**WERNER MÜLLER + CO**  
 DÜBENDORF - ZÜRICH  
 TEL. 051. 93 41 60

**R&S**



NIEDERSpannungs-VERTEILKASTEN

**RAUSCHER & STOECKLIN A.G., SISSACH**  
 FABRIK ELEKTR. APPARATE UND TRANSFORMATOREN



*Bis 50% Brennstoff-Einsparung mit ALFOL  
 bei kleinerem Backstein-Bedarf und gleichen Baukosten*



**DR. ING. M. KOENIG, INGENIEURBUREAU, ZÜRICH**  
 Tiefenhöfe 8, Tel. (051) 23 97 50

**URINOIRS**

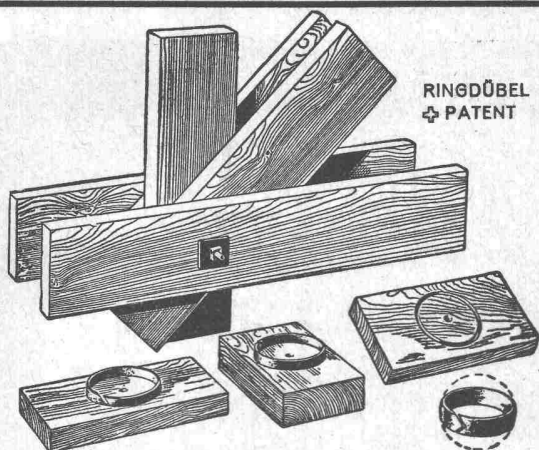
**HILCO**



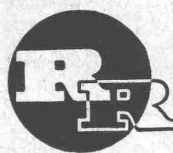
Zweckmässig  
 Frostsicher  
 Schlagfest  
 Geruchlos  
 Haltbar

**HILBERT & CO. ZÜRICH 3**  
 Zentralstr. 77 - Tel. (051) 33 71 05





Knotenpunktverbindung für hölzerne Tragwerke



**R. RIGLING & CO.**  
Holzkonstruktionen

**Hallen  
Fabrikbauten  
Treppenbau**

**Zürich-Oerlikon**

Leutschenbachstr. 44

Telephon (051) 46 82 25

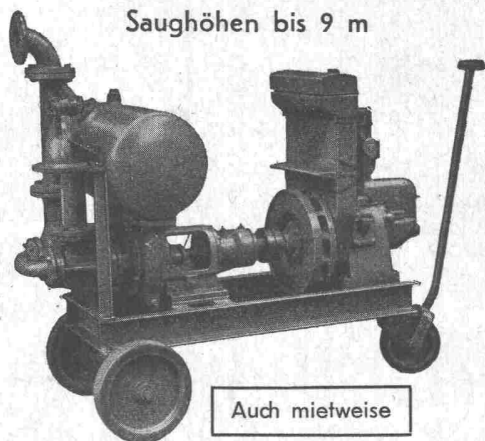
Briefadresse: Postfach Zürich 50

Selbstansaugende ventillose

## Baupumpen

System „Lauchener“

Saughöhen bis 9 m



Auch mietweise

Leistungen 1—500 l/sek. Kein Bodenventil. Keine Klappe im Saugstutzen. Keine Hilfs-Vakuum-Pumpe. Jederzeitiges automatisches Ansaugen auch nach Lufteintritt im Saugrohr. Keine reibenden, sich abnützenden Dichtungsflächen, daher **störungsfrei** auch bei **Schlamm-, Sand- und Kiesförderung**.

**Maschinenfabrik a. d. Sihl AG. Zürich**

Gegründet 1871

Telephon (051) 23 35 14

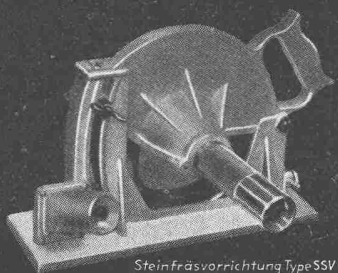


SCHWEIZER TAPETEN  
**Filmasana**  
**waschbar**  
Vorteilhafte Preise

**FILMOS AG. / OFTRINGEN / AARG.**  
TAPETEN- UND BODENBELAGFABRIK / TEL. (052) 7 35 16

### Ein Fortschritt in der Steinindustrie - Trockenschliff

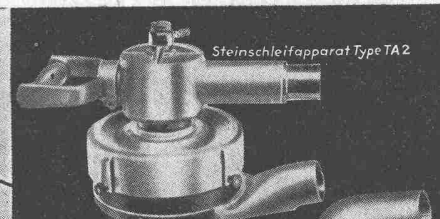
Ein- und mehrtourige  
Mehrzweckmaschinen mit  
biegsamen Wellen mit  
voll wirksamer Staubabsaugung



Steinfräsvorrichtung Type SSV



Leistung 1,5 u. 2,5 PS



Steinschleifapparat Type TA2

Für schwere und leichte Arbeiten sind **ROTAR-Getriebemaschinen**, infolge ihrer höheren Geschwindigkeiten, besonders geeignet. Bitte fordern Sie unsere Sonderliste Nr. 150

**OTTO SUHNER A.G. BRUGG (Aarg.)**  
Biegsame Wellen- u. Apparatfabrik • Tel. (056) 414 22