

**Zeitschrift:** Schweizerische Bauzeitung  
**Herausgeber:** Verlags-AG der akademischen technischen Vereine  
**Band:** 69 (1951)  
**Heft:** 28: Neues Kantonsspital Zürich

## **Werbung**

### **Nutzungsbedingungen**

Die ETH-Bibliothek ist die Anbieterin der digitalisierten Zeitschriften auf E-Periodica. Sie besitzt keine Urheberrechte an den Zeitschriften und ist nicht verantwortlich für deren Inhalte. Die Rechte liegen in der Regel bei den Herausgebern beziehungsweise den externen Rechteinhabern. Das Veröffentlichen von Bildern in Print- und Online-Publikationen sowie auf Social Media-Kanälen oder Webseiten ist nur mit vorheriger Genehmigung der Rechteinhaber erlaubt. [Mehr erfahren](#)

### **Conditions d'utilisation**

L'ETH Library est le fournisseur des revues numérisées. Elle ne détient aucun droit d'auteur sur les revues et n'est pas responsable de leur contenu. En règle générale, les droits sont détenus par les éditeurs ou les détenteurs de droits externes. La reproduction d'images dans des publications imprimées ou en ligne ainsi que sur des canaux de médias sociaux ou des sites web n'est autorisée qu'avec l'accord préalable des détenteurs des droits. [En savoir plus](#)

### **Terms of use**

The ETH Library is the provider of the digitised journals. It does not own any copyrights to the journals and is not responsible for their content. The rights usually lie with the publishers or the external rights holders. Publishing images in print and online publications, as well as on social media channels or websites, is only permitted with the prior consent of the rights holders. [Find out more](#)

**Download PDF:** 20.02.2026

**ETH-Bibliothek Zürich, E-Periodica, <https://www.e-periodica.ch>**

# SCHWEIZERISCHE BAUZEITUNG

WOCHENSCHRIFT FÜR ARCHITEKTUR / INGENIEURWESEN / MASCHINENTECHNIK

REVUE POLYTECHNIQUE SUISSE

ORGAN DES S.I.A. SCHWEIZERISCHER INGENIEUR- UND ARCHITEKTEN-VEREIN  
UND DER G.E.P. GESELLSCHAFT EHEMAL. STUDIERENDER DER EIDG. TECHN. HOCHSCHULE  
GEGRÜNDET 1883 VON ING. A. WALDNER / HERAUSGEGEBEN VON ING. W. JEGHER



**GÖHNER**  
**TÜR + FENSTER**  
**NORMEN**

die beste Garantie für Qualität

**ERNST GÖHNER AG ZÜRICH**  
BERN BASEL ST. GALLEN ZUG BIEL GENÈVE LUGANO

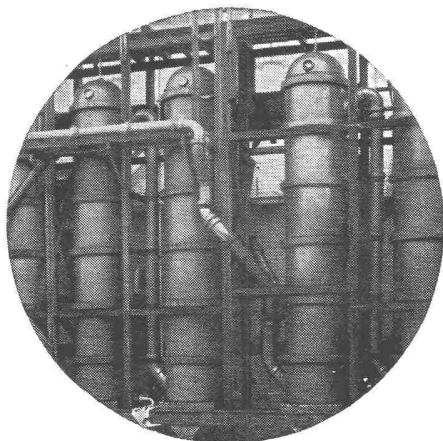
**Tiefbohr- und Baugesellschaft A.-G. Zürich-Bern**

**Grundwasserfassungen • Schnellfilter System „Peter“**

Sondierbohrungen - Entnahme ungestörter Bodenproben - Bohr-Pressbetonpfähle  
Kernbohrungen im Fels - Injektionen - Druckluft-Arbeiten

*Schindler Aufzüge*

Aufzüge- und Elektromotorenfabrik Schindler & Cie. AG. Luzern



## STEINZEUG EMBRACH

garantiert säurebeständig

**Chemisches Steinzeug** für stärkste chemische Beanspruchung

**Embrachit** für rasche Wärmewechsel

**Thermosil** speziell wärmeleitend

**Embrit** für Elektro-Isolierkörper und hohe mechanische Beanspruchung

**Kanalisations-Steinzeug** für Baugewerbe und Landwirtschaft

**Steinzeugfabrik Embrach AG.**

für Kanalisation und chemische Industrie  
Embrach (Kt. Zürich) Tel. (051) 96 23 21

Sonder-Nummer

## Neues Kantons- Spital Zürich

### INHALT

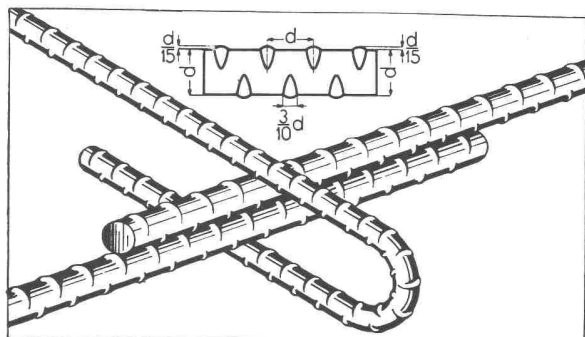
Übersicht . . . . .	385*
Lageplan und Kubaturen . . . . .	386*
Bettenverteilung . . . . .	389*
Pflegeeinheit im Bettenhaus Ost, 1:400 . . . . .	390*
Pflegeeinheit im Bettenhaus West, 1:400 . . . . .	391*
Geschoss A, 1:1500 . . . . .	393*
Geschoss B, 1:1500 . . . . .	395*
Geschoss E, 1:1500 . . . . .	397*
Die Organisation . . . . .	398

**MONTEFORNO's**

Beitrag zur Förderung der Bautätigkeit

BOXSTAHL fast gleichpreisig wie BETONEISEN

Preiszuschlag nur: Fr. 5.50 % kg für  $\varnothing$   
 Fr. 8.80 % kg für  $\Phi$

**BOXSTAHL**

Zugfestigkeit 50/60 kg/mm <sup>2</sup>	Zugfestigkeit 75/90 kg/mm <sup>2</sup>
Streckgrenze 37/45 kg/mm <sup>2</sup>	Streckgrenze 50/60 kg/mm <sup>2</sup>
Bruchdehnung $\delta_{10}$ 20/25 %	Bruchdehnung $\delta_{10}$ 10/15 %

grösste Haftfestigkeit  
 höchste Beanspruchungsmöglichkeit  
 Ersparnis bis 30 %

**Was ist BOXSTAHL?**

BOXSTAHL ist ein **hochwertiger, naturharter** und daher ohne Festigkeitsverluste schweisssbarer **Elektrostahl von hoher Haftfestigkeit**.

Als im Elektroofen erzeugt und sorgfältigst hergestellter **naturharter Stahl** besitzt BOXSTAHL ein nicht traktiertes, gleichmässiges Gefüge. Seine Härte ist sehr regelmässig, sowohl über den Querschnitt als auch an der Oberfläche, im Gegensatz zu den kaltgereckten, verwundenen Stählen, die eine unregelmässige, von der Verwindung herrührende Verfestigung aufweisen.

**Profilgestaltung: ihre Vorteile**

Das Profil von BOXSTAHL ist **rund**. Die Haftfestigkeit von BOXSTAHL wird durch mild geformte, im Abstand des Durchmessers versetzt angeordnete Querrippen auf ein Mehrfaches der Haftfestigkeit von glatten Rundeisen erhöht.

Die Wirksamkeit des BOXSTAHLs im einbetonierten Zustand beruht auf seinem **runden Profil** (keine konkaven Flächen!) und auf seinen Querrippen, die einen eng verteilten Widerstand **senkrecht zur Krafrichtung ausüben**, im Gegensatz zu den verwundenen Stählen, bei welchen seitliche Keilwirkungen eintreten. BOXSTAHL ist daher ein **Stahl von hoher Haftfestigkeit bei gleichzeitig geringster Sprengwirkung**.

Dank der Vermeidung einer unerwünschten Sprödigkeit des Materials und von schroffen Querschnittsübergängen bei der Gestaltung der Querrippen ist es gelungen, die Ermüdungsfestigkeit des BOXSTAHLs in bautechnisch durchaus genügenden Grenzen zu halten.

Alleinhersteller:

**MONTEFORNO** - Stahl- und Walzwerke AG, - **BODIO**  
 Lieferung durch den Eisenhandel

**Holzmosaik-Parkett**

Inbegriff des modernen Parketts

**schön**  
**praktisch**  
**unverwüßlich**  
**rasch verlegbar**

**Holzmosaik-Parkett**

erhältlich in Holzarten und Qualitäten  
 der verschiedensten Preisklassen;  
 in allen Preisklassen aber:

**fugenlos**  
**warm**  
**bequem zu reinigen**

**Ein besonderer Vorteil:**

Bei Beschädigungen lassen sich die einzelnen Klötzchen leicht und schnell auswechseln; solche Ausbesserungen sind mit nur geringen Kosten verbunden und nicht auffällig.



Modernste Fabrikationseinrichtungen  
 und langjährige Erfahrung bürgen für  
 die Qualität der **BW** Parkettsorten.

Auskunft und Prospekt durch

**BAUWERK AG. ST. MARGRETHEN TEL. (071) 73733**

# NEUES KANTONSSPITAL ZÜRICH AM BAU BETEILIGTE FIRMEN

## Bettenhäuser Ost und West

### Plastiment-Beton

in den Untergeschossen für Abdichtung gegen Kapillarfeuchtigkeit

### Sika-1 und Igasol

Bergseitige Abdichtung der ganzen Gebäude

### Igas-Kitt

Abdichtung der Dilatations- und Stossfugen der Gesimsgurten

### Conservado-5

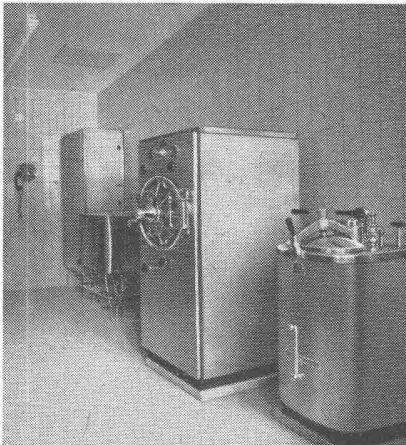
Imprägnierung von Kalksandstein über den Gesimsgurten



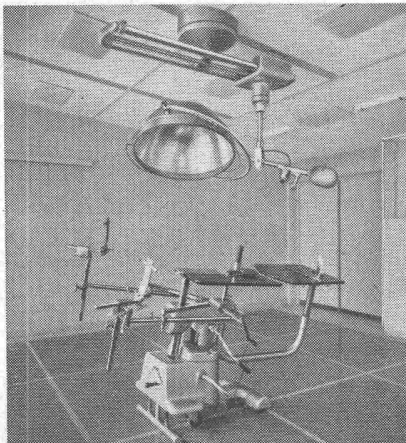
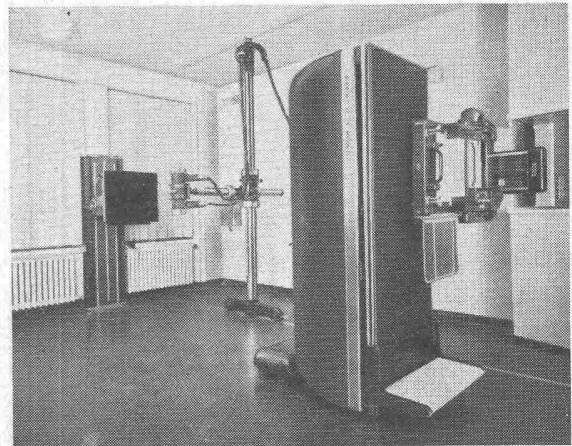
**KASPAR WINKLER & CO., ZÜRICH 48**

Fabrik für chemische Baustoffe

Telephon (051) 52 53 43



**STERILISATION  
OPERATION  
RÖNTGEN-  
DIAGNOSTIK**



**BERATUNG - PLANUNG - PROJEKTIERUNG**

Lieferung der modernsten amerikanischen Geräte durch die Generalvertretung

**H. W. TSCHÄPPELER, ING.**

Mühlebachstrasse 28

**ZÜRICH**

Telephon (051) 34 07 77

Büro in Lausanne



Büro in Genf

Technischer Service durch geschultes Fachpersonal

**NEUES KANTONSSPITAL ZÜRICH** AM BAU BETEILIGTE FIRMEN**BAUBETRIEB ZÜRICH****Genossenschaft für Hoch- und Tiefbau**

Ausführung der Erd-, Kanalisations-, Maurer- und Eisenbetonarbeiten

Baustrakt III

STRAHLENTHERAPIE



Zentralheizung  
Ventilation  
Ölfeuerung  
Elektro-Wärme

**HÄLG & CO., ZÜRICH**  
KANZLEISTR. 19 - TEL. (051) 27 50 33

**GRANIT**

UND

**MARMORARBEITEN**

Granit und Marmor von Castione

Tessiner Granit hell und dunkel

Urner Granit

**M. ANTONINI & CO., BELLINZONA**

Schweizerische Granitwerke Gegründet 1865

**KAWI - Stangen-Oberlichtöffner „Elegant“  
Lüftungsclappen-Beschläge****Neue verbesserte Konstruktionen. Zweckmässig für alle vorkommenden Lüftungs-Flügel**

Sämtliche Kawi-Verschlüsse können auch zu Gruppen-Oberlicht-öffnern kombiniert werden. Referenzen stehen zur Verfügung.

**KARL WILD, Altstetterstr. 88, ZÜRICH 48, Tel. (051) 52 50 48**

# NEUES KANTONSSPITAL ZÜRICH AM BAU BETEILIGTE FIRMEN

Elektronische Apparate in **Spitälern, Laboratorien und Forschungsstätten** verlangen stabile Netzspannungen. Diese werden mit einer Genauigkeit von

## 1‰

sichergestellt durch

### SORENSEN

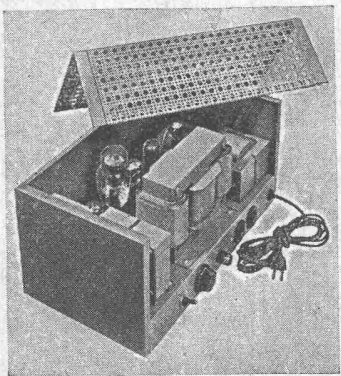
Spannungs-Regler

Anwendbar für

Verbraucher von

150 bis 45 000 VA

ein- und dreiphasig. Phasenspannung 110 oder 220 Volt



Generalvertreter für die Schweiz:



**ARDAG**  
ZÜRICH

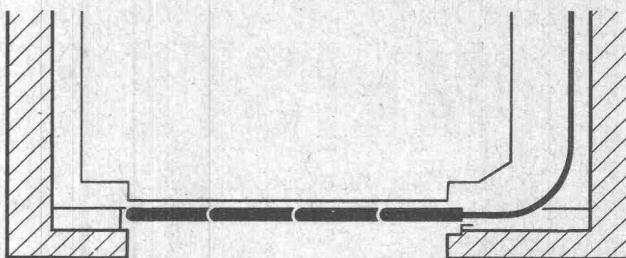
Ingenieurbüro Gartenstr. 26

Tel. (051) 27 43 93, Postf. 39



Im Neubau des Kantonsspitals Zürich sehen Sie Schindler-Krankenaufzüge mit der neuartigen, zweckmässigen Schachttüre

## Schindler „Translator“



Überall dort, wo an den Aufzug besonders hohe Anforderungen gestellt werden, bewährt sich die Schindler «Translator»-Türe. Sie bietet Ihnen folgende hauptsächlichste Vorteile:

### 1. Vollautomatisch

Die Schindler «Translator»-Schachttüre öffnet und schliesst von selbst.

### 2. Raumgewinn in der Breite

Die Schindler «Translator»-Türe braucht ein Minimum an Platz, da sie sich in engem Bogen seitlich zwischen Schacht- und Kabinenwand nach hinten schiebt.

### 3. Raumgewinn in der Tiefe

Die Schindler «Translator»-Türe macht eine Kabinentüre überflüssig. Der so gewonnene Raum ermöglicht eine entsprechend grössere Kabine.

### 4. Platz frei vor dem Eingang

Auch bei geöffneter Türe bleibt der Zugang von allen Seiten frei, daher rasches Ein- und Aussteigen, ungehinderter Verkehr selbst in engeren Korridoren.

### 5. Sicherheit

Die Schindler «Translator»-Türe hat eine Sicherheitskontaktleiste, welche die Türe automatisch sofort stoppt, wenn sie beim Schliessen auch nur gegen leichtesten Widerstand stösst. Die in die Flügel eingesetzten Fenster ermöglichen, die Bewegungen der Kabine zu verfolgen.

### 6. Ruhe

Die Schindler «Translator»-Türe bewegt sich praktisch lautlos.

# SCHINDLER AUFZÜGE

Aufzüge- u. Elektromotorenfabrik Schindler & Cie., AG.  
Luzern

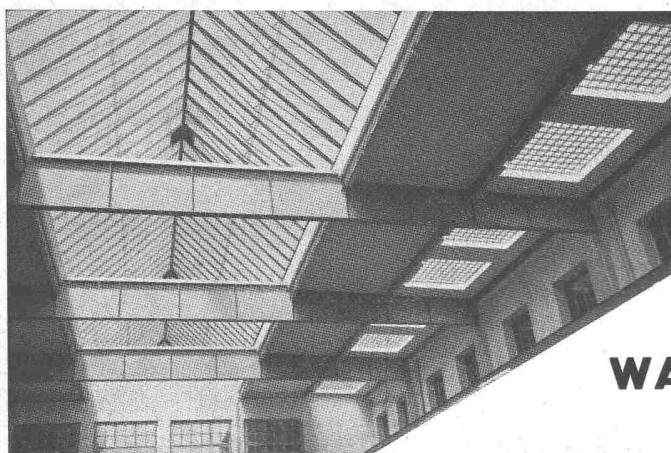
**SEIT 1875**  
**PUMPENBAU**

**HÄNY & CIE. PUMPENFABRIK MEILEN**  
(051) 92 75 55

**Zentrifugalpumpen**  
für Flüssigkeitsförderung  
aller Art

Hochdruck  
Mitteldruck  
Niederdruck

# NEUES KANTONSSPITAL ZÜRICH AM BAU BETEILIGTE FIRMEN



Kittlose

## Glasdächer

Glasbeton-Oberlichter, begeh- und befahrbar

Glasbaustein-Wände

**WALTHER & MÜLLER • BERN**

Telephon (031) 2 49 12

## MEISTER

METALL-KONSTRUKTIONEN AG.

Konstruktionen jeder Art in allen Metallen, für Hoch- und Tiefbau, Gewerbe und Industrie

ZÜRICH 11 HERZOGENMÖHLESTR. 20 TEL. 46 66 88

## Gebr. Dübendorfer

Kieswerke, Autotransporte, Baggerunternehmung

**Bassersdorf Zch.**

Ausführung der Aushubarbeiten, Operationstrakt

**Spezialgeschäft  
für sanitäre Anlagen**



**WICKART AG.**

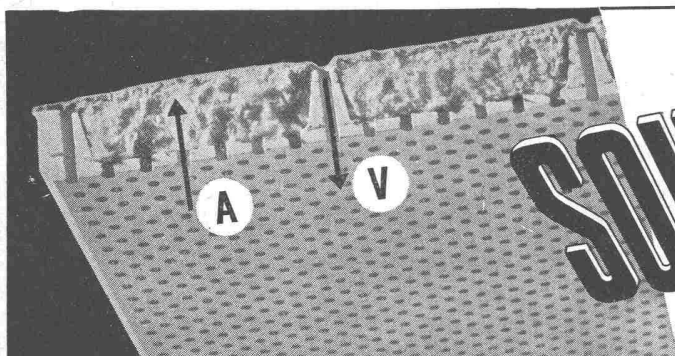
Zürich-Wallisellen

## Korkplatten Linoleum

**Teppichhaus**

**GEBR. STRASSEN, MEILEN**

Gegründet 1852



**die dekorative  
unbrennbare Platte für  
Akustik u. Ventilation**

A = maximale Schallabsorption durch weiche Steinwolle-Einlage

V = Lufteinführung durch separate Löcher im Gipsrahmen  
Plattengröße 60 × 60 × 2,9 cm

Verlangen Sie den Spezialprospekt

Ausführung sämtlicher Isolierungen gegen Wärme, Kälte und Schall

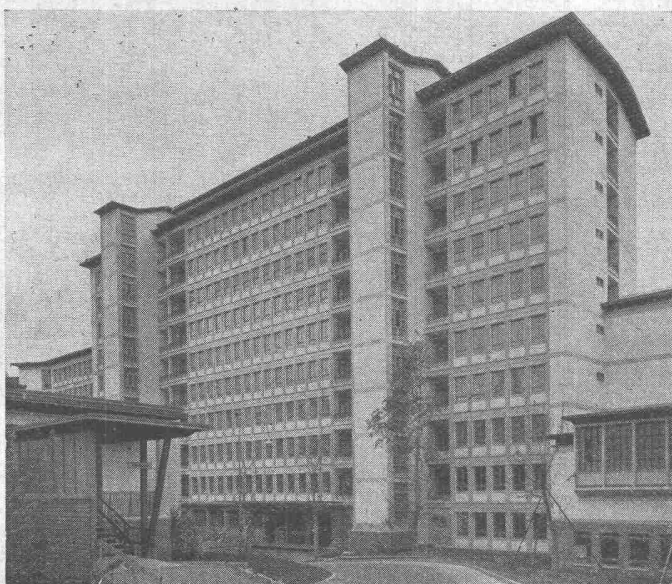


**ISOLAG, AG. FÜR ISOLIERUNGEN**

ZÜRICH 38 Albisstrasse 8

Telephon (051) 45 44 43

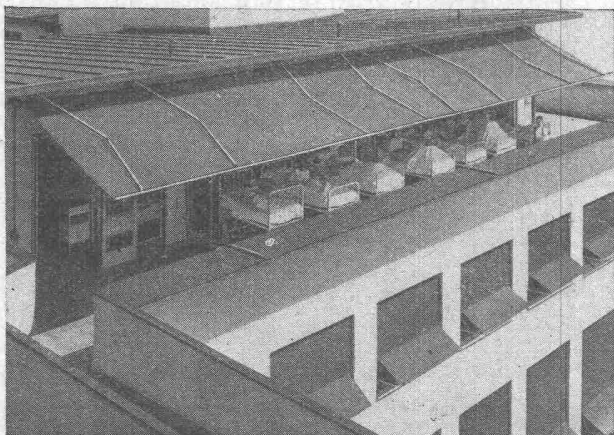
## NEUES KANTONSSPITAL ZÜRICH AM BAU BETEILIGTE FIRMEN



### BETTENHAUS WEST UND POLIKLINIK NORD

Ausführung der Maurer-  
und Eisenbetonarbeiten

**TH. BERTSCHINGER A.-G.**  
HOCH- UND TIEFBAU-UNTERNEHMUNG  
**ZÜRICH**



***SchenkerStoren***

**Terrassenbeschattungen**

**Verdunkelungsstoren  
für Röntgenzimmer**

**Storenfabrik Emil Schenker AG., Schönenwerd**

Filialen in: Zürich, Basel, Luzern, Lausanne und Lugano

# NEUES KANTONSSPITAL ZÜRICH AM BAU BETEILIGTE FIRMEN



## ABDICHTUNG

von Kellern, Terrassen, Fassaden, Fundamenten, Reservoirs, Stollen, Tunnels etc., gegen Grundwasser, Erdfeuchtigkeit, Schlagregen, Wasserverluste usw. vermittelt Zementzusatz BARRA

**MEYNADIER & CIE. A.G.**

Zürich Vulkanstr. 110 Telefon 52 22 11  
Bern Murtenstrasse 36 Telefon 290 51



**STEINER**

Bauschreinerei  
Möbelfabrik

**STEINER**

Spezialfabrik für Laden- und  
Schaufensterausbau

**STEINER**

Zürich 50  
Hagenholzstrasse 60

**STEINER**

Telefon  
46 43 44

**STEINER**

Verlangen Sie  
unverbindliche Beratung

**STEINER**

Beste Referenzen  
stehen Ihnen zur Verfügung

**STEINER**



**MÜLLER**

Heizungen  
Oelfeuerungen  
Ventilationen  
Vollautomatische  
Klima-Anlagen

**JOH. MÜLLER. Heizung u. Lüftung AG.  
RÜTI/Zch.**

Heisswasserversorgung im Polikliniktrakt Rämistrasse und Heisswassernetz für die Lufferhitzer im Küchentrakt an der Sternwartstrasse

Hch. **Lier** Heizungs-Ingenieur S.I.A. **Zürich**

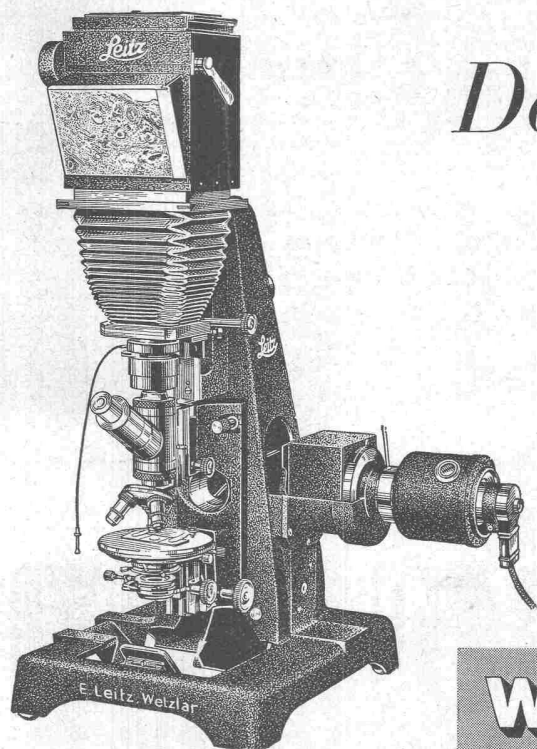
**Strahlungsheizungsanlagen** Crittall erstellt in:

Med. Poliklinik, Südbau / Pathologisches Institut  
Treppenhäuser Bettenhaus West

**Radiatorenheizung** im: Bettenhaus West

**Unterstationen** im: Einlieferungstrakt / Hörsaaltrakt

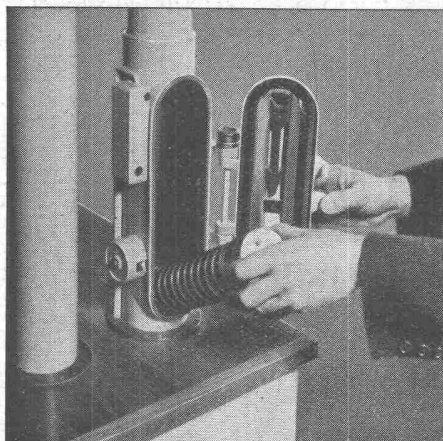
# NEUES KANTONSSPITAL ZÜRICH AM BAU BETEILIGTE FIRMEN



## *Der Fachmann für*

- Mikro:** Mikroskope, Mikrotome  
Mikro-Photo,  
Mikro-Projektoren
- Photo:** Kameras, Zubehör  
Vergröss.- und Repro-Geräte  
Labor-Einrichtungen
- Projektion:** Gross-Epidiaskope  
Röntgenfilm-Projektoren  
Kleinbild- u. Kino-Projektoren

**W. KOCH Optik A.G.**  
**Bahnhofstrasse 11 ZÜRICH**



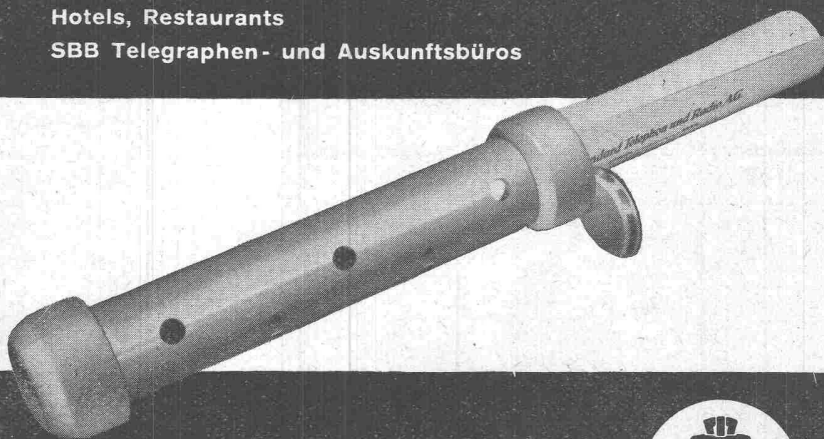
## **ROHRPOST** rationalisiert den Betrieb

### Anwendungsgebiete:

- Banken
- Versicherungsanstalten
- Druckereibetriebe
- Geschäfts- und Warenhäuser
- Industriebetriebe
- Hotels, Restaurants
- SBB Telegraphen- und Auskunftsbüros

### Fördergut:

- Bons und Bestellungen
- Zettel
- Telegramme, Checks
- Karten, Briefe
- Warenproben
- Manuskripte



**Standard Telephon und Radio AG.**

Zürich, Seestr. 395, Postfach Zürich 38, Tel. (051) 45 28 00  
Zweigniederlassung in Bern



# NEUES KANTONSSPITAL ZÜRICH AM BAU BETEILIGTE FIRMEN

*Wir installierten (im Verbindungsbau und in der Therapie):*

**Licht - Kraft - Telefon**

*Wir lieferten (in unserer Werkstätte gebaut):*

**Sicherungs-Verteilkasten - Unterzentralen - Steuertableau**



**E. Winkler & Cie.**

Kommandit-Gesellschaft für elektrische Anlagen

**Zürich 1**

Filiale in Kloten

Tel. 25 86 88

## Spengler-Arbeiten

aus Aluminiumblech.

Bettenhaus West

über Geschoss K

## Ventilationskanäle

in diversen Bautrakten



Spenglerei Zürich 2

Allmendstr. 7 Tel. 25 79 80

# GAUGER

Unsere Lieferungen:

### Hubschiebewände

mit Hand- und Elektroantrieb

### Sonnenstoren

mit GAUGER - Gelenkarmen

### Waschraumfenster aus Bronze

Spezial-Konstruktion für Doppelverglasung

### Operationssaalfenster in Stahl

(Innere Verglasung)

### Kittloses Oberlicht

### Fahnenstangen

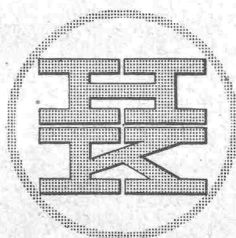
### Garagefore

## GAUGER & CO. AG. ZÜRICH 6

Niklausstrasse 11

Telephon 26 17 55

**HCH. KORADI'S**  
**ERBEN**

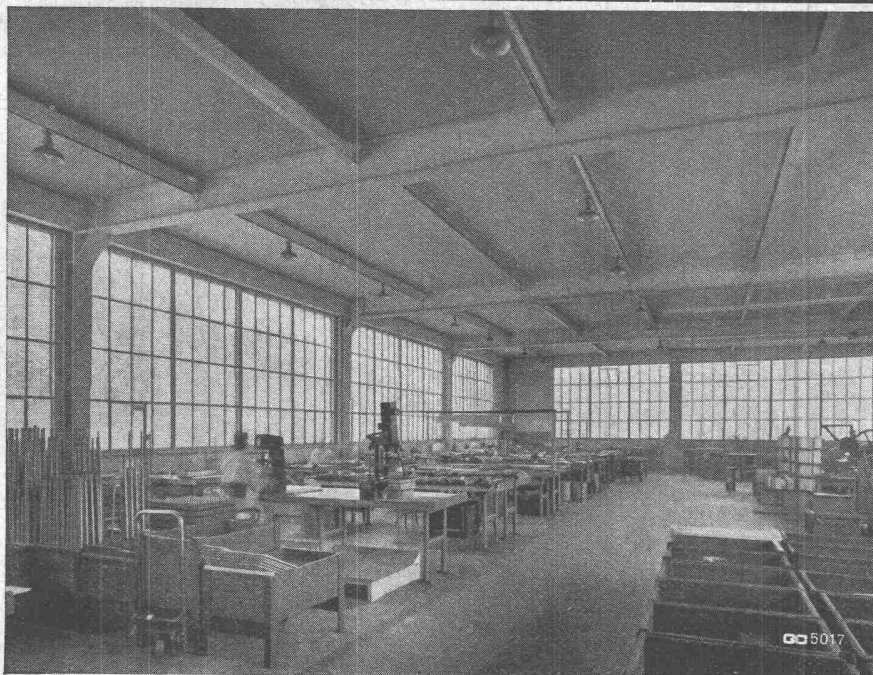


*Baugeschäft*

Ausführung von Erd-, Maurer-, Eisenbeton- und Kanalisationsarbeiten für: Garagen u. Verbindungsgang Hörsaaltrakt-Dermatologie.

In Gemeinschaftsunternehmung: Poliklinik Südbau.

# NEUES KANTONSSPITAL ZÜRICH AM BAU BETEILIGTE FIRMEN



**GEILINGER & CO**  
**WINTERTHUR**  
 EISENBAUWERKSTÄTTEN



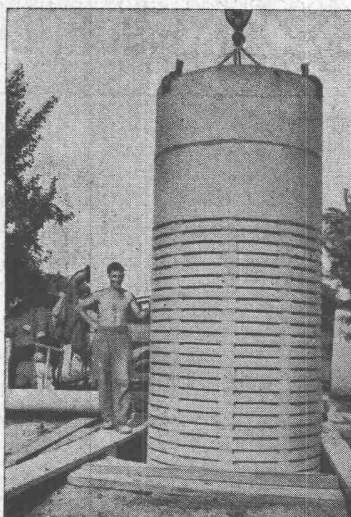
Stahl-Doppel-Verglasungsfenster

## WANNER- Ventilationsanlagen

für

Kinos, Theater, Verwaltungsgebäude,  
 Spitäler, sowie für alle gewerblichen  
 und industriellen Bauten

Beratung und Ausführung durch:  
**WANNER & Co. A.-G. Maschinenfabrik HORGEN**  
 Tel. (051) 92 47 41



## Grundwasserfassungen

### Probebohrungen

mit Pumpversuchen  
 Durchlässigkeitsmessungen  
 Geologische Profile

### Filterbrunnen

Filter aller Systeme. Eigenes  
 Modell «Steinbrunn» bis 150 cm Ø  
 (siehe Abbildung)

### Horizontale Fassungen

nach eigener Bohrmethode

## Brunner & Co. Baunternehmer Zürich

Spezialabteilung für Baugrunduntersuchungen, Beton-Bohrpfähle, Injektionen,  
 Grundwasserfassungen  
 Schanzengraben 23

# NEUES KANTONSSPITAL ZÜRICH AM BAU BETEILIGTE FIRMEN

## STUHLFABRIK MITLÖDI

## KADLER & CO. MITLÖDI KT. GLARUS

Lieferungen Kantonsspital Zürich:

Hörsaal-Bestuhlungen

Stühle und Tische für Aufenthaltsräume und Krankenzimmer

## STUHLFABRIK MITLÖDI

## KADLER & CO. MITLÖDI KT. GLARUS

### Asphalt-Emulsion AG. Zürich

Löwenstrasse 11

Dachpappenfabrik und Unternehmung für  
Asphaltarbeiten

Ausgeführt im neuen Kantonsspital Zürich:

Flachdächer, Terrassen, Hofbeläge (Gussasphalt)

### PAUL BRUNNER ZÜRICH 8

Tel. 32 56 60

Möbelwerkstätte - Innenausbau - Bauschreinerei

Baufrakt VI (Operationen):

Pfeilerverkleidungen - Fensterausbauten

Labortische und Schiebetüren

Qualitätsarbeit seit 20 Jahren

### A. Brun del Re

Kellerweg 63 Zürich 55

Wand- und Treppensockel in  
Kunststein ausgeführt

Ausführung der Maurer-, Eisenbeton-  
und Kanalisationsarbeiten für die  
chirurgische Poliklinik durch

### BAU - UNTERNEHMUNG



### ZÜRICH UND SCHLIEREN

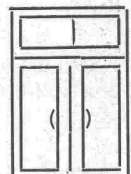
### FENSTERFABRIK

## FLUHRER

ZÜRICH 7/32

Forchstrasse 232/34 Telephon 32 50 15 Gegründet 1895

**Spezialitäten: Schiebefenster, Faltfenster und -Türen**



### DACHDECKER-GENOSSENSCHAFT ZÜRICH

Sämtliche Dachdeckerarbeiten führt gewissenhaft aus:

Zeughausstrasse 43 Gegr. 1907 Telephon 23 07 36

REPARATUREN

# NEUES KANTONSSPITAL ZÜRICH AM BAU BETEILIGTE FIRMEN

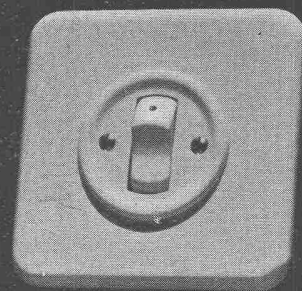
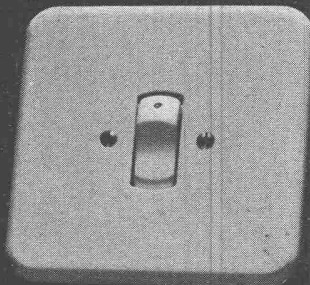
*Feller*



Adolf Feller AG, Horgen Fabrik elektrischer Apparate

Die neuen Unterputz-Kippschalter

Serien 7140 / 7540



**SIFRAG**

ERSTKLASSIG

NEUZEITLICH

Luft- und Wärmetechnik, Klimatisierung,  
Entnebelung, Trocknung, pneumatischer  
Transport, Staubabsaugung, CO<sub>2</sub>-Brand-  
schutzanlagen, Gasschutz, Klima-Apparate

SPEZIALAPPARATEBAU UND INGENIEURBÜRO FREI AG  
BERN UND ZÜRICH

**LAMELLENSTOREN**

**GARAGETORE** **SONNENSTOREN**

**G**

**Solomatic**

**ROLLADENFABRIK A. GRIESSER AG**

Zürich 4, Militärstrasse 108

Unsere Lieferung:

Holzrolladen, Verdunkelungsanlagen und  
Lamellenstoren «SOLOMATIC»

## Keller-Frei & Co., AG. Zürich Strassenbau

gegr. 1895

Erstellung des neuen Parkplatzes - Unterbau und Belag

# NEUES KANTONSSPITAL ZÜRICH AM BAU BETEILIGTE FIRMEN

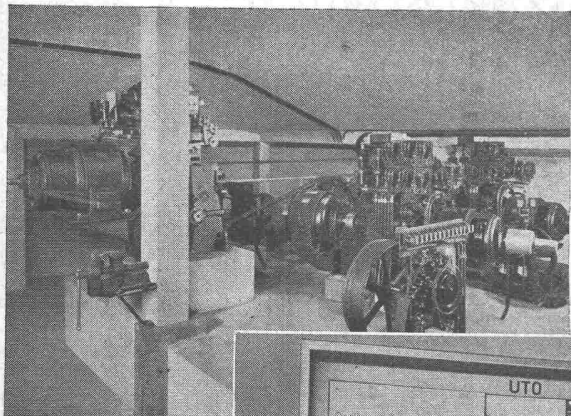


*Elektrotechnisches  
Installationsmaterial*

für alle Verwendungszwecke liefert  
in bevorzugten Qualitäten:

## ELEKTRO-MATERIAL A.-G.

ZÜRICH - BASEL - BERN - GENÈVE - LAUSANNE - LUGANO



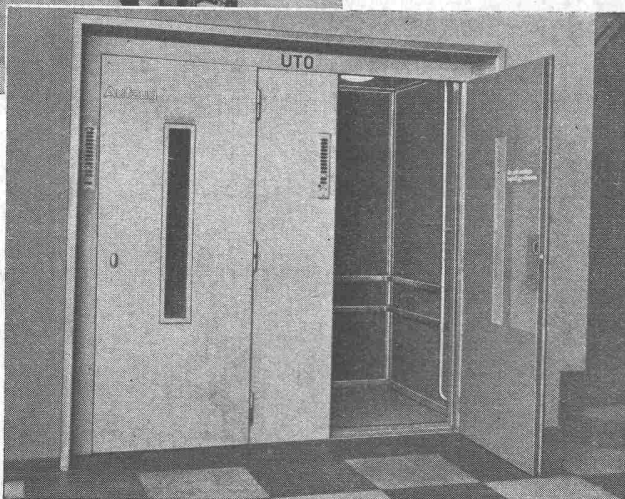
Schnellläufer-  
Personen-Aufzüge  
im Turm der  
Kant. Regierungs-  
Gebäude Walche  
Zürich

## UTO-AUFZÜGE

Neuzeitlich

Betriebssicher

Geräuschlos



UTO Aufzug- und  
Kranfabrik AG.  
Zürich-Altstetten

Lieferantin verschiedener

Personen-	}	Aufzüge für Neubau Kantonsspital Zürich
Betten-		
Waren-		
Speisen-		

Unsere Spezialitäten:  
Elektr. Aufzüge für jeden Zweck  
Krane - Elektrozüge - Transport-  
anlagen

