

Zeitschrift: Schweizerische Bauzeitung
Herausgeber: Verlags-AG der akademischen technischen Vereine
Band: 69 (1951)
Heft: 28: Neues Kantonsspital Zürich

Inhaltsverzeichnis

Nutzungsbedingungen

Die ETH-Bibliothek ist die Anbieterin der digitalisierten Zeitschriften auf E-Periodica. Sie besitzt keine Urheberrechte an den Zeitschriften und ist nicht verantwortlich für deren Inhalte. Die Rechte liegen in der Regel bei den Herausgebern beziehungsweise den externen Rechteinhabern. Das Veröffentlichen von Bildern in Print- und Online-Publikationen sowie auf Social Media-Kanälen oder Webseiten ist nur mit vorheriger Genehmigung der Rechteinhaber erlaubt. [Mehr erfahren](#)

Conditions d'utilisation

L'ETH Library est le fournisseur des revues numérisées. Elle ne détient aucun droit d'auteur sur les revues et n'est pas responsable de leur contenu. En règle générale, les droits sont détenus par les éditeurs ou les détenteurs de droits externes. La reproduction d'images dans des publications imprimées ou en ligne ainsi que sur des canaux de médias sociaux ou des sites web n'est autorisée qu'avec l'accord préalable des détenteurs des droits. [En savoir plus](#)

Terms of use

The ETH Library is the provider of the digitised journals. It does not own any copyrights to the journals and is not responsible for their content. The rights usually lie with the publishers or the external rights holders. Publishing images in print and online publications, as well as on social media channels or websites, is only permitted with the prior consent of the rights holders. [Find out more](#)

Download PDF: 16.01.2026

ETH-Bibliothek Zürich, E-Periodica, <https://www.e-periodica.ch>

SCHWEIZERISCHE BAUZEITUNG

WOCHENSCHRIFT FÜR ARCHITEKTUR / INGENIEURWESEN / MASCHINENTECHNIK

REVUE POLYTECHNIQUE SUISSE

ORGAN DES S.I.A. SCHWEIZERISCHER INGENIEUR- UND ARCHITEKTEN-VEREIN
UND DER G.E.P. GESELLSCHAFT EHEMAL. STUDIERENDER DER EIDG. TECHN. HOCHSCHULE
GEGRÜNDET 1883 VON ING. A. WALDNER / HERAUSGEGEBEN VON ING. W. JEGHER



GÖHNER
TÜR + FENSTER
NORMEN

die beste Garantie für Qualität

ERNST GÖHNER AG ZÜRICH
BERN BASEL ST. GALLEN ZUG BIEL GENÈVE LUGANO

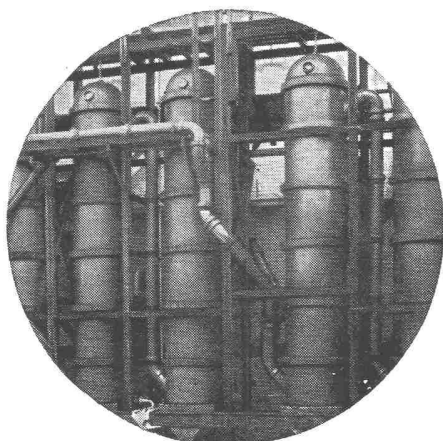
Tiefbohr- und Baugesellschaft A.-G. Zürich-Bern

Grundwasserfassungen • Schnellfilter System „Peter“

Sondierbohrungen - Entnahme ungestörter Bodenproben - Bohr-Pressbetonpfähle
Kernbohrungen im Fels - Injektionen - Druckluft-Arbeiten

Schindler Aufzüge

Aufzüge- und Elektromotorenfabrik Schindler & Cie. AG. Luzern



STEINZEUG EMBRACH

garantiert säurebeständig

Chemisches Steinzeug für stärkste chemische Beanspruchung

Embrachit für rasche Wärmewechsel

Thermosil speziell wärmeleitend

Embrit für Elektro-Isolierkörper und hohe mechanische Beanspruchung

Kanalisations-Steinzeug für Baugewerbe und Landwirtschaft

Steinzeugfabrik Embrach AG.

für Kanalisation und chemische Industrie
Embrach (Kt. Zürich) Tel. (051) 96 23 21

Sonder-Nummer

Neues Kantons- Spital Zürich

INHALT

Übersicht	385*
Lageplan und Kubaturen	386*
Bettenverteilung	389*
Pflegeeinheit im Bettenhaus Ost, 1:400	390*
Pflegeeinheit im Bettenhaus West, 1:400	391*
Geschoss A, 1:1500	393*
Geschoss B, 1:1500	395*
Geschoss E, 1:1500	397*
Die Organisation	398