

Zeitschrift: Schweizerische Bauzeitung
Herausgeber: Verlags-AG der akademischen technischen Vereine
Band: 69 (1951)
Heft: 25

Werbung

Nutzungsbedingungen

Die ETH-Bibliothek ist die Anbieterin der digitalisierten Zeitschriften auf E-Periodica. Sie besitzt keine Urheberrechte an den Zeitschriften und ist nicht verantwortlich für deren Inhalte. Die Rechte liegen in der Regel bei den Herausgebern beziehungsweise den externen Rechteinhabern. Das Veröffentlichen von Bildern in Print- und Online-Publikationen sowie auf Social Media-Kanälen oder Webseiten ist nur mit vorheriger Genehmigung der Rechteinhaber erlaubt. [Mehr erfahren](#)

Conditions d'utilisation

L'ETH Library est le fournisseur des revues numérisées. Elle ne détient aucun droit d'auteur sur les revues et n'est pas responsable de leur contenu. En règle générale, les droits sont détenus par les éditeurs ou les détenteurs de droits externes. La reproduction d'images dans des publications imprimées ou en ligne ainsi que sur des canaux de médias sociaux ou des sites web n'est autorisée qu'avec l'accord préalable des détenteurs des droits. [En savoir plus](#)

Terms of use

The ETH Library is the provider of the digitised journals. It does not own any copyrights to the journals and is not responsible for their content. The rights usually lie with the publishers or the external rights holders. Publishing images in print and online publications, as well as on social media channels or websites, is only permitted with the prior consent of the rights holders. [Find out more](#)

Download PDF: 23.02.2026

ETH-Bibliothek Zürich, E-Periodica, <https://www.e-periodica.ch>

SCHWEIZERISCHE BAUZEITUNG

WOCHENSCHRIFT FÜR ARCHITEKTUR / INGENIEURWESEN / MASCHINENTECHNIK
REVUE POLYTECHNIQUE SUISSE

ORGAN DES S.I.A. SCHWEIZERISCHER INGENIEUR- UND ARCHITEKTEN-VEREIN
UND DER G.E.P. GESELLSCHAFT EHEMAL. STUDIERENDER DER EIDG. TECHN. HOCHSCHULE
GEGRÜNDET 1883 VON ING. A. WALDNER / HERAUSGEGEBEN VON ING. W. JEGHER



W. BAUMANN - HÖRGEN
Zürich Grütlistrasse 64 Tel. (051) 23 63 82
Chur Lürliadstr. 10 Tel. (081) 2 17 51
Genève 23, Rue de Berne Tel. (022) 2 31 02
Lausanne 18, Chemin des Epinettes Tel. (021) 26 32 01
Lugano Via Trevano 36 Tel. (091) 3 52 14
Luzern Maihofstrasse 45 Tel. (041) 2 38 75
Winterthur Eichgutstrasse 2 Tel. (052) 2 42 20

ROLLADEN - JALOUSIEN - KIPPTORE - SONNENSTOREN - ROLLWÄNDE

Verlag

W. Jegher & A. Ostertag, Dianastrasse 5,
Zürich / Tel. 23 45 07 / Postcheck VIII 6110

Postadresse:

Schweiz. Bauzeitung, Postfach Zürich 39

Bezugspreise

Einzelheft Fr. 1.65 — Abonnements:

12 Monate Schweiz Ausland	6 Monate Schweiz Ausland	3 Monate Schweiz Ausland
66.— 72.—	33.— 36.—	16.50 18.—

Für Mitglieder des S.I.A., der G.E.P. und des Schweiz. Technischen Verbandes, sowie für Studierende der E.T.H. ermässigte Preis-Kategorien nach Tarif.

Anzeigen-Verwaltung

Mosse-Annoncen A.G., Zürich, Limmat-
quai 94 / Tel. 32 68 17 / Postcheck VIII 1027

HCH. LIER

Deckenheizungen System Crittall

Heisswasser-Heizungen

Umbau bestehender Dampfanlagen
in Heisswasser • Abwärmeanlagen

HEIZUNGS-INGENIEUR S.I.A. ZÜRICH 4 Badenerstr. 444 Tel. 52 23 50/51

Durisol

BAUPLATTEN ohne und mit ARMIERUNG für ISOLIERUNG
AUSFACHUNG, DECKEN- und FLACHDACHKONSTRUKTIONEN
grossflächige DECKENHOURDIS, HOHLBLOCKMAUERSTEINE

DURISOL AG. FÜR LEICHTBAUSTOFFE DIETIKON • TEL. 918665

GLASDÄCHER

Kittlos mit Bleibanden oder Aluminiumprofilen.

JAKOB SCHERRER SÖHNE

Zürich 2 Allmendstrasse 7 Telefon 051 / 25 79 80

INHALT

Aufgaben des Verkehringenieurs. Von K. Leibbrand	343*
Tunnelbauten in Oesterreich	347
Garage an der Huttenstrasse in Zü- rich. Arch. R. Hanhart	348*
4800 PS-Gasturbinen-Lokomotive	352*

MITTEILUNGEN

Schweiz. Holzfachschule Biel. Deut- scher Verband für Wohnungswesen. Persönliches. Kraftwerkbauten in Norditalien. Wirtschaftliche Weite betriebsrauer Rohre. Eidg. Kom- mission für die Ausfuhr elektr. Ener- gie. Kraftwerk Chandoline	354
--	-----

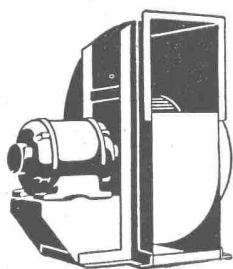
LITERATUR

Der Weg in die Technik, von Wer- ner Reist	354
Lehrbuch des Stahlbetonbaues, von Adolf Pucher. Die Schmierung von Dampfturbinen, von Karl Wolf	355
Neuerscheinungen	356

WETTBWERBE

Bruderklausenkirche mit Pfarreihaus und Gemeindehaus in Bern. Schul- haus, Kindergarten und ref. Kirche am Wasgenring in Basel. Protestan- tische Kirche in Chur	356
--	-----

VORTRAGSKALENDER	356
----------------------------	-----



für empfindliche Anlagen

geräuschlose

Meidinger - Ventilatoren

Zentrifugal- und Schrauben-Ventilatoren für alle Anwendungsgebiete. — Elektromotoren in jeder Bauform



H. Meidinger & Cie., Basel 4

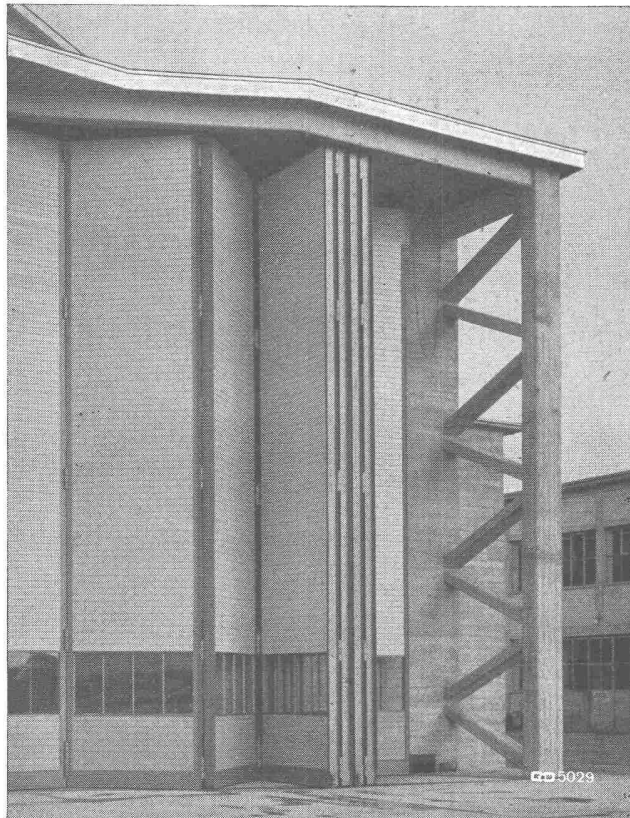
Tel. (061) 2 97 65



Sustenstrasse, Seite Uri, bei der oberen Kehre oberhalb Sustenalp, mit Blick auf Sustenpass

Stuag

Schweiz. Strassenbau- und Tiefbau-Unternehmung A.G.



Hangartor Kloten

GEILINGER & CO

EISENBAU  WINTERTHUR

Genügend Betriebsmittel

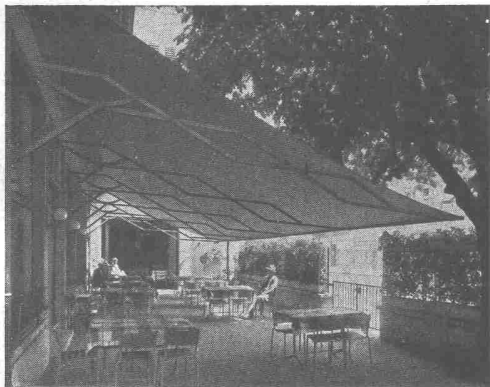
sind eine wichtige Voraussetzung für Ihre Konkurrenzfähigkeit.

Der Bankkredit unterstützt Sie.

Kommen Sie bei Bedarf zu uns.



SCHWEIZERISCHE VOLKSBANK



SchenkerForen

Schönenwerd (Sol.) Tel. (064) 3 13 52

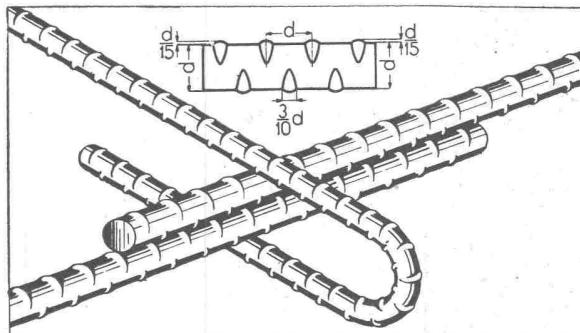
Vertretungen: Zürich: Tel. (051) 32 65 60
 Basel: Tel. (061) 2 93 81
 Luzern: Tel. (041) 2 99 68
 Lausanne: Tel. (021) 3 45 47
 Lugano: Tel. (091) 2 22 13

MONTEFORNO's

Beitrag zur Förderung der Bautätigkeit

BOXSTAHL fast gleichpreisig wie BETONEISEN

Preiszuschlag nur: Fr. 5.50 %/kg für \varnothing
 Fr. 8.80 %/kg für Φ



\varnothing BOXSTAHL Φ

Zugfestigkeit 50/60 kg/mm ²	Zugfestigkeit 75/90 kg/mm ²
Streckgrenze 37/45 kg/mm ²	Streckgrenze 50/60 kg/mm ²
Bruchdehnung δ_{10} 20/25 %	Bruchdehnung δ_{10} 10/15 %

grösste Haftfestigkeit
 höchste Beanspruchungsmöglichkeit
 Ersparnis bis 30 %

Was ist BOXSTAHL?

BOXSTAHL ist ein **hochwertiger, naturharter** und daher ohne Festigkeitseinbusse schweisbarer **Elektrostahl von hoher Haftfestigkeit**.

Als im Elektroofen erzeugter und sorgfältigst hergestellter **naturharter Stahl** besitzt BOXSTAHL ein nicht traktiertes, gleichmässiges Gefüge. Seine Härte ist sehr regelmässig, sowohl über den Querschnitt als auch an der Oberfläche, im Gegensatz zu den kaltgereckten, verwundenen Stählen, die eine unregelmässige, von der Verwindung herrührende Verfestigung aufweisen.

Profilgestaltung: ihre Vorteile

Das Profil von BOXSTAHL ist **rund**. Die Haftfestigkeit von BOXSTAHL wird durch mild geformte, im Abstand des Durchmessers versetzt angeordnete Querrippen auf ein Mehrfaches der Haftfestigkeit von glatten Rundeisen erhöht.

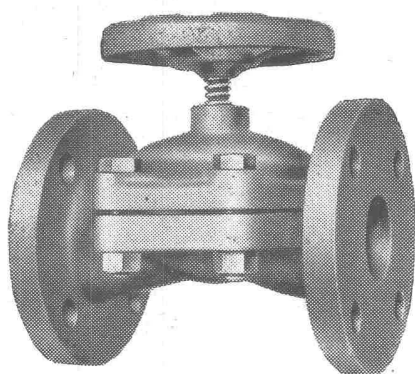
Die Wirksamkeit des BOXSTAHLs im einbetonierten Zustand beruht auf seinem **runden Profil** (keine konkaven Flächen!) und auf seinen Querrippen, die einen eng verteilten Widerstand **senkrecht zur Krafftrichtung ausüben**, im Gegensatz zu den verwundenen Stählen, bei welchen seitliche Keilwirkungen eintreten. BOXSTAHL ist daher ein **Stahl von hoher Haftfestigkeit bei gleichzeitig geringster Sprengwirkung**.

Dank der Vermeidung einer unerwünschten Sprödigkeit des Materials und von schroffen Querschnittsübergängen bei der Gestaltung der Querrippen ist es gelungen, die Ermüdungsfestigkeit des BOXSTAHLs in bautechnisch durchaus genügenden Grenzen zu halten.

Alleinhersteller:

MONTEFORNO · Stahl- und Walzwerke AG. · **BODIO**
 Lieferung durch den Eisenhandel

WEKA-Membranventile patent.



haben sich bestens bewährt

Ausführungen in
 Perlitguss
 Stahlguss
 rostfreiem Stahl
 Hartblei
 Aluminium
 gummiert
 m. Kunstharzüberzug



Eckventile

Ventile für Servo- oder Fernsteuerung

mit pneumatischer Betätigung
 mit Magnet- oder Elektromotor-Steuerung

Absperrorgane für jeden Verwendungszweck von der spezialisierten Fabrik:

WEKA A.-G. WETZIKON-Zch.

Maschinen- und Apparate-Fabrik

FRIGORIT KORK

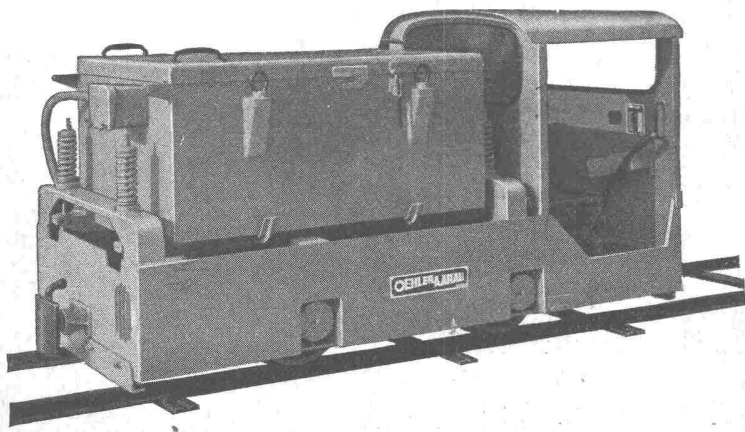
verbürgt
QualitätKorksteinwerke AG
Käpfnach-Horgen

**Leichtmetall-Türen
Schaufenster-Anlagen**
die bewährten und dauerhaften Produkte
für Ihre Betriebe

Keller & Co. AG., Klingnau Tel. 056/51177



Zähneschleifen an eingesandten Stirn- und Schraubenrädern

Geschliffene ZahnräderSauter/Bachmann & Cie.
Zahnräderfabrik
Netstal Gl.**Elektro-Lokomotiven**für Rollbahnen mit Akkumulatoren- oder Ober-
leitungsbetrieb - Spezialmodelle niedriger Bauart
für Stollenbauten

Anhängelast 10 bis 40 Tonnen

Spurweiten 600 bis 750 mm

Kurze Lieferfristen

Prospekte und Vertreterbesuch auf Wunsch

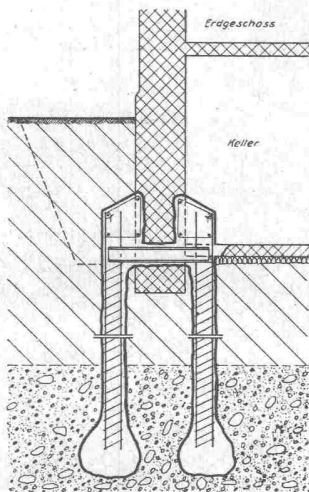
OEHLER AARAU

Eisen- und Stahlwerke Oehler & Co. AG., Aarau

GLASDÄCHER

in kittlosem System „KULLY“

GLASDACHWERKE OLTEN
A. KULLY, Dipl.-Ing., OLTEN TEL. 53901 und 02
 GEGRÜNDET 1854



Unterfangung mit Betonbohrpfählen

Fundationen · Konsolidierungen

Beton-Bohrpfähle

Erschütterungsfreie Herstellung
 auch bei beschränkten
 Platzverhältnissen für Fundationen
 und Unterfangungen

Zement - Ton - Chemische Injektionen

+ Patent 200314, 200315
 Verfestigung und Abdichtung des
 Baugrundes. Konsolidierung von
 Fundamenten etc.

Brunner & Co. Bauunternehmer **Zürich**
 Schanzengraben 23

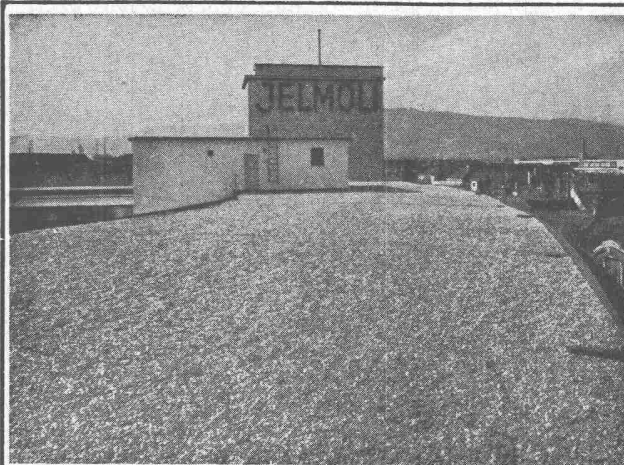
Spezialabteilung für Baugrunduntersuchungen, Beton-Bohrpfähle, Injektionen,
 Grundwasserfassungen



Wallerdichte Beläge

Spezial-Unternehmen:

Frick-Glass, Zürich - Altstetten



Flachdach - Isolationen

sind eine Spezialität unserer Firma. Fachtechnische
 Beratung kostenlos und unverbindlich

MEYNADIER

Meynadier & Cie. A. G. Zürich

Vulkanstrasse 110 Telefon 52 22 11

Bern Murtenstrasse 36 Telefon 2 90 51

Drahtbinder

besonders starke Qualität, hergestellt aus allerbestem Spezialdraht, zum Binden von Beton-Armierungseisen, Zement- und Emballagesäcken.

Erhältlich in den Längen:

7, 8, 10, 12, 14, 16, 18, 20, 22, 24, 26, 28 und 30 cm.

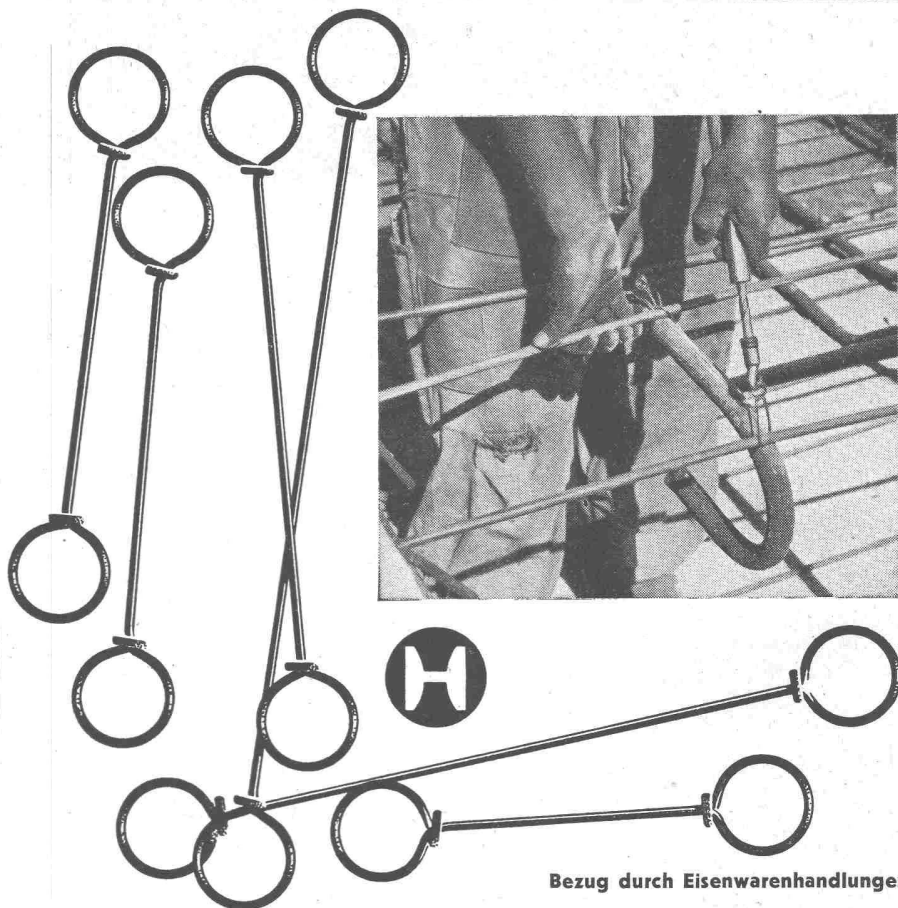
Sendungen in Bündeln à 1000 Stück

Bei Bestellungen von mindestens 100 kg erfolgt die Sendung franko Normalbahn-Station.



Drahtzieherei, Metallwaren- und Nägelfabrik - Pilgersteg, Rüti ZH.

Tel. (055) 2 35 22



Bezug durch Eisenwarenhandlungen

Ventilation Klimatisierung Luftheizung

Wir liefern sofort ab Lager

DF Zentrifugal-Ventilatoren
zweiseitig frei saugend

STREAMAIRE Luftheizapparate
mit Kupferbatterie für Warmwasser, Heisswasser und Dampf

TRIFLEX Wand-Luftauslässe

AEROFUSE Decken-Luftauslässe

RPC Luftfilter
wasch- und auswechselbare

RPC Luft-Fettabscheider
waschbare

CURTIS und REMINGTON Luftkonditionierapparate
vollautomatisch, mit Kältemaschine

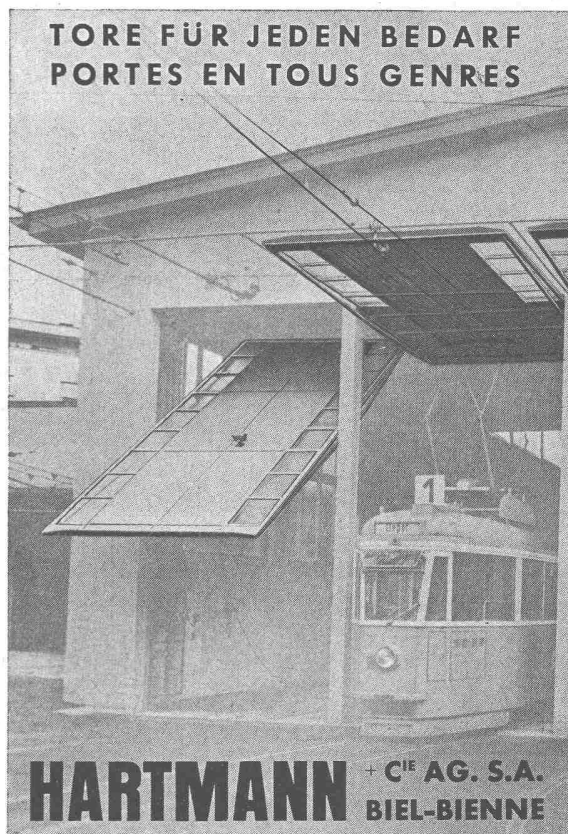
Alle Apparaturen, speziell für moderne Lüftungs-,
Luftkonditionier- und Luftheizanlagen gebaut.

Verlangen Sie bitte detaillierte Kataloge und Preisliste!

WALTER HÄUSLER & CO

Ceresstrasse 27 Zürich 8 Tel. 34 13 39

TORE FÜR JEDEN BEDARF
PORTES EN TOUS GENRES



HARTMANN + CIE AG. S.A.
BIEL-BIENNE