

Zeitschrift: Schweizerische Bauzeitung
Herausgeber: Verlags-AG der akademischen technischen Vereine
Band: 69 (1951)
Heft: 24

Werbung

Nutzungsbedingungen

Die ETH-Bibliothek ist die Anbieterin der digitalisierten Zeitschriften auf E-Periodica. Sie besitzt keine Urheberrechte an den Zeitschriften und ist nicht verantwortlich für deren Inhalte. Die Rechte liegen in der Regel bei den Herausgebern beziehungsweise den externen Rechteinhabern. Das Veröffentlichen von Bildern in Print- und Online-Publikationen sowie auf Social Media-Kanälen oder Webseiten ist nur mit vorheriger Genehmigung der Rechteinhaber erlaubt. [Mehr erfahren](#)

Conditions d'utilisation

L'ETH Library est le fournisseur des revues numérisées. Elle ne détient aucun droit d'auteur sur les revues et n'est pas responsable de leur contenu. En règle générale, les droits sont détenus par les éditeurs ou les détenteurs de droits externes. La reproduction d'images dans des publications imprimées ou en ligne ainsi que sur des canaux de médias sociaux ou des sites web n'est autorisée qu'avec l'accord préalable des détenteurs des droits. [En savoir plus](#)

Terms of use

The ETH Library is the provider of the digitised journals. It does not own any copyrights to the journals and is not responsible for their content. The rights usually lie with the publishers or the external rights holders. Publishing images in print and online publications, as well as on social media channels or websites, is only permitted with the prior consent of the rights holders. [Find out more](#)

Download PDF: 09.01.2026

ETH-Bibliothek Zürich, E-Periodica, <https://www.e-periodica.ch>

SCHWEIZERISCHE BAUZEITUNG

WOCHENSCHRIFT FÜR ARCHITEKTUR / INGENIEURWESEN / MASCHINENTECHNIK
REVUE POLYTECHNIQUE SUISSE


ORGAN DES S.I.A. SCHWEIZERISCHER INGENIEUR- UND ARCHITEKTEN-VEREIN
UND DER G.E.P. GESELLSCHAFT EHEMAL. STUDIERENDER DER Eidg. TECHN. HOCHSCHULE
GEGRÜNDET 1883 VON ING. A. WALDNER / HERAUSGEGEBEN VON ING. W. JEGHER



GÖHNER
TÜR + FENSTER
NORMEN

ermöglichen individuelles Bauen

ERNST GÖHNER AG ZÜRICH
BERN BASEL ST. GALLEN ZUG BIEL GENÈVE LUGANO



WALO BERTSCHINGER
BAUUNTERNEHMUNG ZÜRICH

Gelisebau
Industrieböden
Strassenbau

MD

Verlag

W. Jegher & A. Ostertag, Dianastrasse 5,
Zürich / Tel. 23 45 07 / Postcheck VIII 6110

Postadresse:

Schweiz. Bauzeitung, Postfach Zürich 39

Bezugspreise

Einzelheft Fr. 1.65 — Abonnements:

12 Monate	6 Monate	3 Monate
Schweiz Ausland	Schweiz Ausland	Schweiz Ausland
66.— 72.—	33.— 36.—	16.50 18.—

Für Mitglieder des S. I. A., der G. E. P. und des Schweiz. Technischen Verbandes, sowie für Studierende der E. T. H. ermässigte Preiskategorien nach Tarif.

Anzeigen-Verwaltung

Mosse-Annoncen AG., Zürich, Limmat-
quai 94 / Tel. 32 68 17 / Postcheck VIII 1027

INHALT

Berechnung der Wärmeaustauscher. Von F. Bosnjakovic	331*
Elektrolytische Herstellung von Was- serstoff	334
Ueberschlägliche Bemessung der Wasserkraftzentralen. Von E. Stam- bach	334
Verwaltungsgebäude des Schweiz. Obstverbandes in Zug. Arch. G. Cor- des und J. Schader	335*
Hauptversammlung des SWV	337
Rissgefahr im Eisenbeton. Von G. A. Rychner	338*

MITTEILUNGEN

Speisepunkt für das Bahnnetz der SBB. Wasseraufbereitungsanlage Weisslingen. Persönliches. Bauaus- stellung in Hannover	341
--	-----

WETTBEWERBE

Protestantische Kirche Chur. Schul- haus, Kindergarten und Kirche am Wasgenring Basel. Turnhallen Lin- dengut Bern. Schulhaus in Renens	341
--	-----

NEKROLOGE

Léon Bolle	342
----------------------	-----

LITERATUR

Ernst Fiechter. Neuerscheinungen	342
--	-----

VEREINE

S. I. A. SVMT.	342
------------------------	-----

VORTRAGSKALENDER	342
----------------------------	-----

FIXPENCIL 25

mit Immerwährendem Kalender und Minenspitzer

**Gebrauchsanweisung:**

Zum Wechseln des Datums am Ende des Monats, die beiden Teile des Minenhalters auseinander ziehen, drehen und auf das gewünschte Datum einstellen.

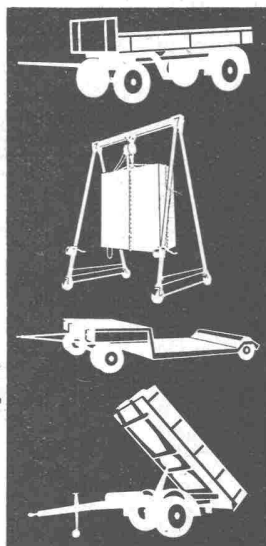
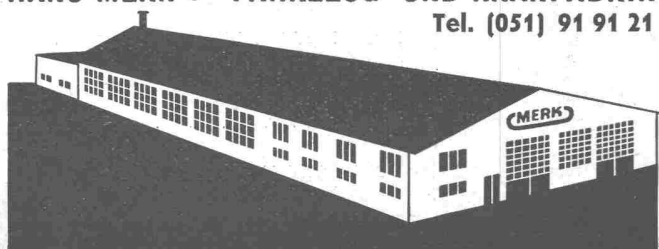
**Schweizerische Bleistiftfabrik CARAN D'ACHE****(MERK)**

**ANHÄNGER
ZERLEGBARE
BOCKKRANE
HEBEZEUGE**

JETZT IN

DIETIKON-ZÜRICH

HANS MERK / FAHRZEUG- UND KRAFTFABRIK
Tel. (051) 91 91 21

**Holzmosaik-Parkett**

Inbegriff des modernen Parketts

**schön
praktisch
unverwundlich
rasch verlegbar**

**Holzmosaik-Parkett**

erhältlich in Holzarten und Qualitäten
der verschiedensten Preisklassen;
in allen Preisklassen aber:

**fugenlos
warm
bequem zu reinigen**

Ein besonderer Vorteil:

Bei Beschädigungen lassen sich die einzelnen Klötzchen leicht und schnell auswechseln; solche Ausbesserungen sind mit nur geringen Kosten verbunden und nicht auffällig.



Modernste Fabrikationseinrichtungen
und langjährige Erfahrung bürgen für
die Qualität der **BW** Parkettsorten.

Auskunft und Prospekt durch

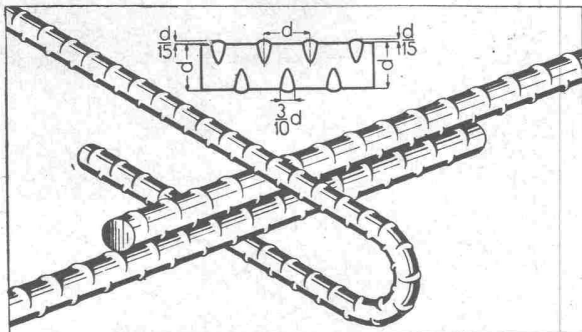
BAUWERK AG. ST. MARGRETHEN TEL. (071) 73733

MONTEFONDO's

Beitrag zur Förderung der Bautätigkeit

BOXSTAHL fast gleichpreisig wie BETONEISEN

Preiszuschlag nur: Fr. 5.50 % kg für \varnothing
Fr. 8.80 % kg für Φ

 \varnothing **BOXSTAHL** Φ

Zugfestigkeit 50/60 kg/mm² Zugfestigkeit 75/90 kg/mm²
Streckgrenze 37/45 kg/mm² Streckgrenze 50/60 kg/mm²
Bruchdehnung δ_{10} 20/25 % Bruchdehnung δ_{10} 10/15 %

grösste Haftfestigkeit
höchste Beanspruchungsmöglichkeit
Ersparnis bis 30 %

Was ist BOXSTAHL?

BOXSTAHL ist ein **hochwertiger, naturharter** und daher ohne Festigkeitsverluste schweisbarer **Elektrostahl von hoher Haftfestigkeit**.

Als im Elektroofen erzeugter und sorgfältig hergestellter **naturharter Stahl** besitzt BOXSTAHL ein nicht traktiertes, gleichmässiges Gefüge. Seine Härte ist sehr regelmässig, sowohl über den Querschnitt als auch an der Oberfläche, im Gegensatz zu den kaltgereckten, verwundenen Stählen, die eine unregelmässige, von der Verwindung herrührende Verfestigung aufweisen.

Profilgestaltung: ihre Vorteile

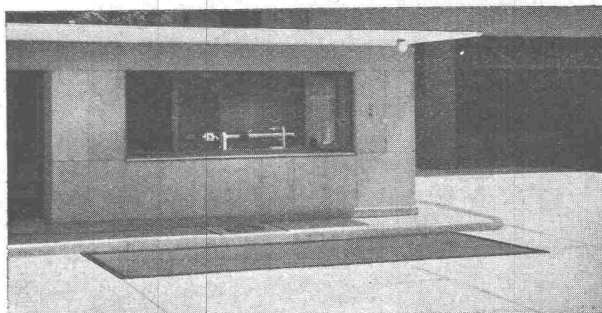
Das Profil von BOXSTAHL ist **rund**. Die Haftfestigkeit von BOXSTAHL wird durch mild geformte, im Abstand des Durchmessers versetzt angeordnete Querrippen auf ein Mehrfaches der Haftfestigkeit von glatten Rundeisen erhöht.

Die Wirksamkeit des BOXSTAHLs im einbetonierten Zustand beruht auf seinem **runden Profil** (keine konkaven Flächen!) und auf seinen Querrippen, die einen eng verteilten Widerstand **senkrecht zur Krafrichtung ausüben**, im Gegensatz zu den verwundenen Stählen, bei welchen seitliche Keilwirkungen eintreten. BOXSTAHL ist daher ein **Stahl von hoher Haftfestigkeit bei gleichzeitig geringster Sprengwirkung**.

Dank der Vermeidung einer unerwünschten Sprödigkeit des Materials und von schroffen Querschnittsübergängen bei der Gestaltung der Querrippen ist es gelungen, die Ermüdungsfestigkeit des BOXSTAHLs in bautechnisch durchaus genügenden Grenzen zu halten.

Alleinhersteller:

MONTEFORNO · Stahl- und Walzwerke AG. · **BODIO**
Lieferung durch den Eisenhandel

**GIROUD
OLTEN**

Brückenwaage für Strassenfahrzeuge, Wiegefähigkeit 20 t, mit Betonbrücke

Neuzeitliche

WAAGEN

für Geleise- und Strassenfahrzeuge

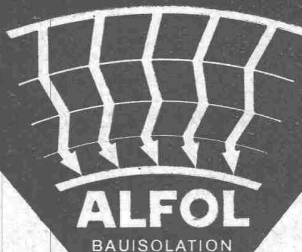
mit armerter Betonbrücke in Rippenkonstruktion Bauart Giroud - torsionsfreiem Hebelwerk - verstell- und auswechselbaren Schneiden nach Pat. Giroud

Die grosse Präzision und Zuverlässigkeit unserer Grosswaagen sind das Produkt eingehender Versuche und jahrelanger Erfahrungen

AG. DER MASCHINENFABRIK VON LOUIS GIROUD, OLTEN

4651

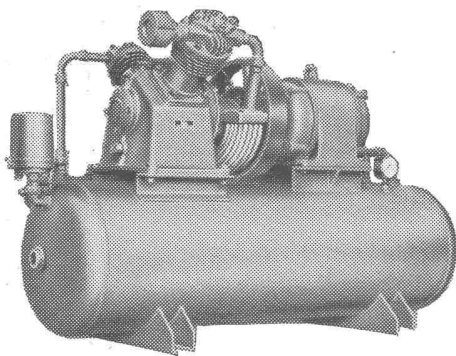
Telephon (062) 5 40 17



Bis 50 % Brennstoff-Einsparung mit ALFOL
bei kleinerem Backstein-Bedarf und gleichen Baukosten

**DR. ING. M. KOENIG, INGENIEURBUREAU, ZÜRICH**

Tiefenhöfe 8, Tel. (051) 23 97 50



HAUG KOMPRESSOREN

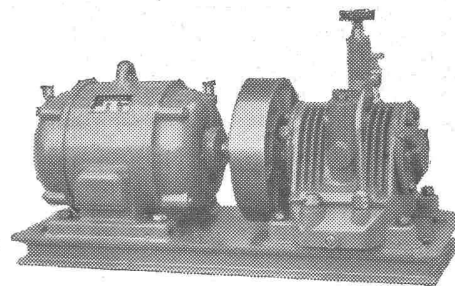
Kompressoren

3-50 m³ h, 6-14 atü
ein- und zweistufig,
ein- und mehrzylindrig

Vakuumpumpen

2-37 m³/h, bis 90% Vakuum
Kolben- und Rotationspumpen
Hochdruckgebläse

Vollautomatische Druckluft- und Vakuumanlagen



FRITZ HAUG A.G., MASCHINENFABRIK, ST. GALLEN

STEINER

Bauschreinerei
Möbelfabrik

STEINER

Spezialfabrik für Laden- und
Schaufensterausbau

STEINER

Zürich 50
Hagenholzstrasse 60

STEINER

Telefon
46 43 44

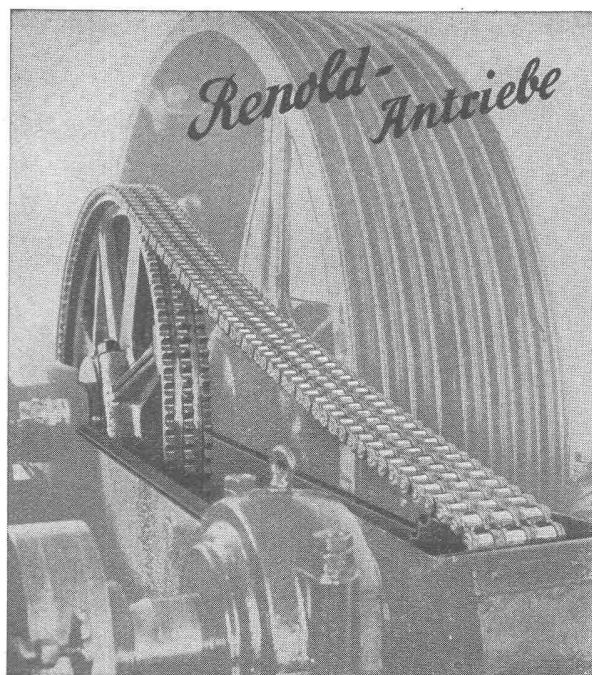
STEINER

Verlangen Sie
unverbindliche Beratung

STEINER

Beste Referenzen
stehen Ihnen zur Verfügung

STEINER



komplett, normalisiert ab Lager Zürich

Kette für geringste Abnutzung gebaut: Längste Lebensdauer,
auch bei hohen Drehzahlen

Durchgehend gleichmässige höchste Präzision, Büchsen und
Rollen nahtlos: Störungsfrei

Räder mit Renoldverzahnung: Ruhiger Lauf

Verwenden Sie die britisch- und kontinental-europäisch
genormten Ketten: Zu allen Zeiten hier und auf der ganzen
Welt Ersatzmöglichkeit

W. Emil Kunz, Postfach, Zürich 27
Gottthardstrasse 21 - Tel. (051) 25 29 10



Qualitäts-Fabrikate

in Basaltolit-Quarzit

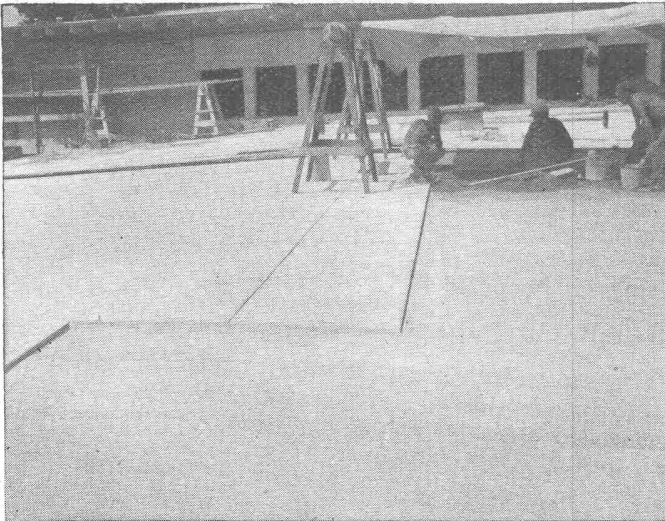
Treppenanlagen Bodenplatten

hydraulisch gepresst, mit granitharter Gehfläche, in verschiedenen
Farben

Standard-Formate: 25/25/2 cm
30/30/2 cm
35/35/2,5 cm
40/40/3 cm

in Granit-Imitation sofort ab Lager lieferbar!

SPEZIALBETON AG. STAAD (St. G.)



PRODICHT

hält dicht!

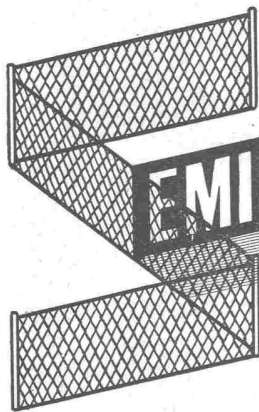
der bequeme, zuverlässige, vielseitige und geruchlose

Beton- und Mörtelzusatz

in Pulverform, nicht frostempfindlich und lange haltbar

Zu beziehen durch den Baumaterialhandel und die

CHEMISCH-TECHNISCHE WERKE AG., MUTTENZ-BASEL, TEL. (061) 9 30 22



Fabrik für alle
Drahtgeflechte

EMIL HITZ
ZÜRICH 4

Birmensdorferstrasse 55
Telephon (051) 23 65 42

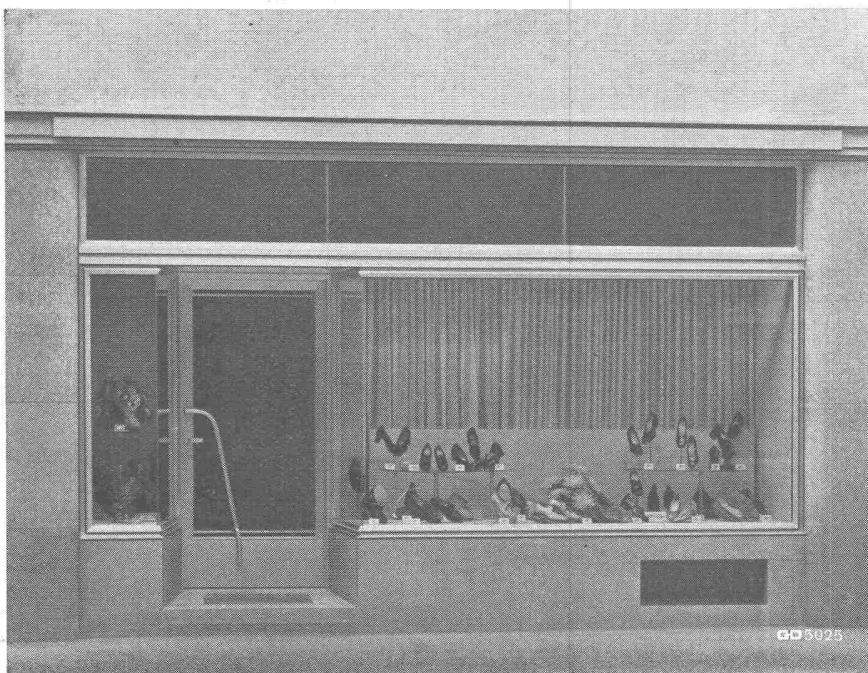
Zweigbetrieb in Basel
Ob. Rebgrasse 40
Telephon (061) 4 58 92



KIW

Gummi- und Asbest-Artikel

Kautschuk- und Industriebedarf
Winterthur (052) 2 36 66



GEILINGER & CO
WINTERTHUR
EISENBAUWERKSTÄTTEN



Schaufensteranlage in Anticorodal

BAUBESCHLÄGE MÖBELBESCHLÄGE WERKZEUGE

Besichtigen Sie bitte meine Ausstellung in der
Baumuster-Centrale, Talstrasse 9

F. Bender:

ZÜRICH, Oberdorfstrasse 9 und 10, Tel. 34 36 50



SCHWEIZER TAPETEN
Filmasana
waschbar
Vorteilhafte Preise

FILMOS AG. / OFTRINGEN / AARG.
TAPETEN- UND BODENBELAGFABRIK / TEL. (062) 7 35 10

WIDIA-HARTMETALL

in neuen Sorten
überlegener Zähigkeit
und Schneidhaltigkeit



...ein entscheidender
Fortschritt!

Diametal A.G.
BIEL
Gurzelenstr. 3 Tel. (032) 23571



Asphalt-Emulsion & Zürich

Telephon 25 88 66

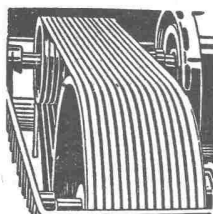
erstellt zuverlässig

Löwenstrasse 11



Teertreie Dachpappe

Terrassen, Flachdächer, Grundwasser-Isolierungen



Industrie-Artikel

Treibriemen Transportbänder
Keilriemen Riemenverbinder
Dichtungsmaterial Gummischläuche

Adolf Schlatter A.G. Zürich
Tel. (051) 26 17 86 Stampfenbachstr. 73

St. Margrether-Sandstein

Kennen Sie die Vorzüge meines Materials? Jegliche Steinhauerarbeiten, Tür- u. Fenstereinfassungen, Cheminées etc.

Verlangen Sie unverbindlich Offerte oder Vertreterbesuch.

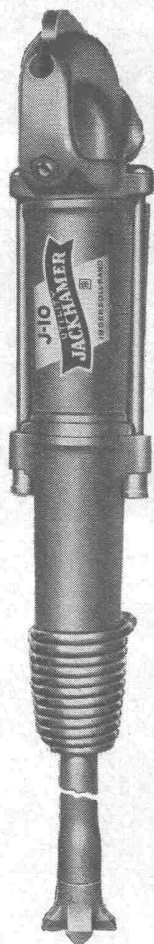
STEINBRUCH- UND STEINMETZGESCHAFT
E. GAUTSCHI St. Margrethen Tel. 7 34 86

Beton - Christen

W.Christen & Cie Zementwarenfabrik Basel Tel 2 88 80

Verlangen Sie Offerten:

800 Katalogartikel und jede gewünschte Spezialausführung in fabrikfertigem Beton



Ingersoll-Rand

Der leichte

Pressluft-Bohr- und Spitzhammer

mit den vielfältigen,
grossen Leistungen

Gewicht nur 6,3 kg!

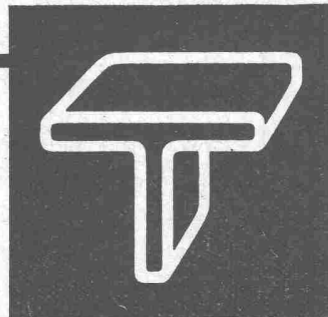
Handlich, auch zum Aufwärtsbohren, Ver-
putzen, Abspitzen

Das Idealwerkzeug für Bau- und
Installationsarbeiten

Alleinverkauf:

Robert Aebi & Cie AG Zürich

Zweigniederlassungen: Genf und Zollikofen



Kittlose Verglasungen

**GEBR. TUCHSCHMID AG.
FRAUENFELD**

FRAUENFELD TEL. (054) 7 24 71
ZÜRICH TEL. (051) 23 23 01

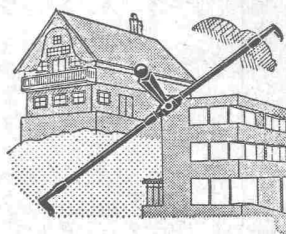
MEYNADIER



PALTOX
FUGENKITT

dauernd elastisch und
widerstandsfähig

Meynadier & Cie. A. G. Zürich
Vulkanstrasse 110 Telefon 52 22 11
Bern Murtenstrasse 36 Telefon 290 51



Espagnoletten
verbilligen das Bauen

Sie schliessen auch bei starker
Beanspruchung einwandfrei

Baubeschlägefabrik und Metallbau

U. Schärers Söhne, Münsingen

Telephon (031) 810 37



SCHWEDISCHE BOHRMETHODEN

Atlas

**BOHRAUSRÜSTUNG
„COROMANT“ FELSBOHRER
MIT HARTMETALLSCHNEIDE**

VERLANGEN SIE INGENIEUR BESUCH

NOTZ & CO. A.G. BIEL

PUBERCO

Für die Zukunft planen

Wer den Wohnbedarf der Nachkriegszeit ergründet, sucht folgerichtig nach kostensparenden Bauten und wird von selbst an die **Leichtbauplatten denken**.

Richtige Verwendung gewährleistet die statische Festigkeit und Wetterbeständigkeit bei maximaler Isolation.

Architekten und Baumeister, die sich dem Geist der Zeit anzupassen wissen, bauen ihre Vorschläge für kostensparende Zweckbauten auf die erprobte Bauweise mit Leichtbauplatten auf.

Interessante Kostenvoranschläge vermitteln kostenlos die untenstehenden Fabriken.

Heute und morgen dominiert

die Leichtbauplatte

Der Vereinigung schweiz. Leichtbauplatten-Fabrikanten angeschlossene Firmen:

Gips-Union AG., Zürich
Herbag, Herstellung von Baustoffen AG., Rapperswil
Wilh. Brodtbeck AG., Pratteln
Cementröhrenfabrik AG., St. Gallen

Sekretariat in Oberrieden a. Zürichsee