

**Zeitschrift:** Schweizerische Bauzeitung  
**Herausgeber:** Verlags-AG der akademischen technischen Vereine  
**Band:** 69 (1951)  
**Heft:** 23

## **Werbung**

### **Nutzungsbedingungen**

Die ETH-Bibliothek ist die Anbieterin der digitalisierten Zeitschriften auf E-Periodica. Sie besitzt keine Urheberrechte an den Zeitschriften und ist nicht verantwortlich für deren Inhalte. Die Rechte liegen in der Regel bei den Herausgebern beziehungsweise den externen Rechteinhabern. Das Veröffentlichen von Bildern in Print- und Online-Publikationen sowie auf Social Media-Kanälen oder Webseiten ist nur mit vorheriger Genehmigung der Rechteinhaber erlaubt. [Mehr erfahren](#)

### **Conditions d'utilisation**

L'ETH Library est le fournisseur des revues numérisées. Elle ne détient aucun droit d'auteur sur les revues et n'est pas responsable de leur contenu. En règle générale, les droits sont détenus par les éditeurs ou les détenteurs de droits externes. La reproduction d'images dans des publications imprimées ou en ligne ainsi que sur des canaux de médias sociaux ou des sites web n'est autorisée qu'avec l'accord préalable des détenteurs des droits. [En savoir plus](#)

### **Terms of use**

The ETH Library is the provider of the digitised journals. It does not own any copyrights to the journals and is not responsible for their content. The rights usually lie with the publishers or the external rights holders. Publishing images in print and online publications, as well as on social media channels or websites, is only permitted with the prior consent of the rights holders. [Find out more](#)

**Download PDF:** 23.02.2026

**ETH-Bibliothek Zürich, E-Periodica, <https://www.e-periodica.ch>**

# SCHWEIZERISCHE BAUZEITUNG

WOCHENSCHRIFT FÜR ARCHITEKTUR / INGENIEURWESEN / MASCHINENTECHNIK

REVUE POLYTECHNIQUE SUISSE

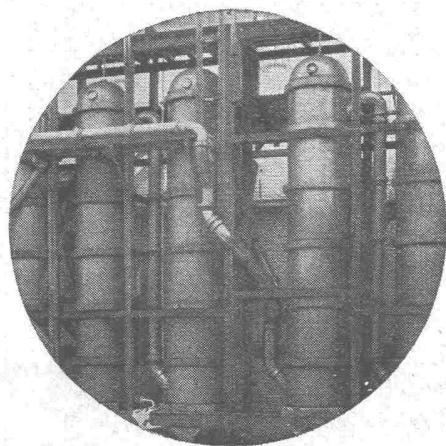
ORGAN DES S.I.A. SCHWEIZERISCHER INGENIEUR- UND ARCHITEKTEN-VEREIN  
UND DER G.E.P. GESELLSCHAFT EHEMAL. STUDIERENDER DER EIDG. TECHN. HOCHSCHULE  
GEGRÜNDET 1883 VON ING. A. WALDNER / HERAUSGEGEBEN VON ING. W. JEGHER



## AUFZÜGE LERCH

AUG. LERCH, ZÜRICH

für Briefe, Speisen, Waren erstellt  
Oetenbachgasse 5 Telephone 23 30 00



### STEINZEUG EMBRACH

garantiert säurebeständig

Chemisches Steinzeug für stärkste chemische Beanspruchung

Embrachit für rasche Wärmewechsel

Thermosil speziell wärmeleitend

Embrif für Elektro-Isolierkörper und hohe mechanische Beanspruchung

Kanalisations-Steinzeug für Baugewerbe und Landwirtschaft

### Steinzeugfabrik Embrach AG.

für Kanalisation und chemische Industrie  
Embrach (Kf. Zürich) Tel. (051) 96 23 21

#### Verlag

W. Jegher & A. Ostertag, Dianastrasse 5, Zürich / Tel. 23 45 07 / Postcheck VIII 6110

Postadresse:

Schweiz. Bauzeitung, Postfach Zürich 39

#### Bezugspreise

Einzelheft Fr. 1.65 — Abonnements:

12 Monate	6 Monate	3 Monate
Schweiz Ausland	Schweiz Ausland	Schweiz Ausland
66.— 72.—	33.— 36.—	16.50 18.—

Für Mitglieder des S. I. A., der G. E. P. und des Schweiz. Technischen Verbandes, sowie für Studierende der E. T. H., ermässigte Preis-Kategorien nach Tarif.

#### Anzeigen-Verwaltung

Mosse-Annoncen AG., Zürich, Limmatquai 94 / Tel. 32 68 17 / Postcheck VIII 1027

#### INHALT

Geschichte der Metallographie. Von H. Merz	315*
Paris - Lyon elektrisch	318
Rissgefahr im Eisenbeton. Von G. A. Rychner	319*
Wettbewerb Schulhäuser Murfeld/Bern	323*
Titelschutzfrage	327

#### MITTEILUNGEN

STV. Mailänder Triennale	327
Viertakt-Dieselmotor der MAN. Holzbau-Ausstellung Bern	328

#### NEKROLOGE

P. Puricelli. H. J. Elmer	328
---------------------------	-----

#### LITERATUR

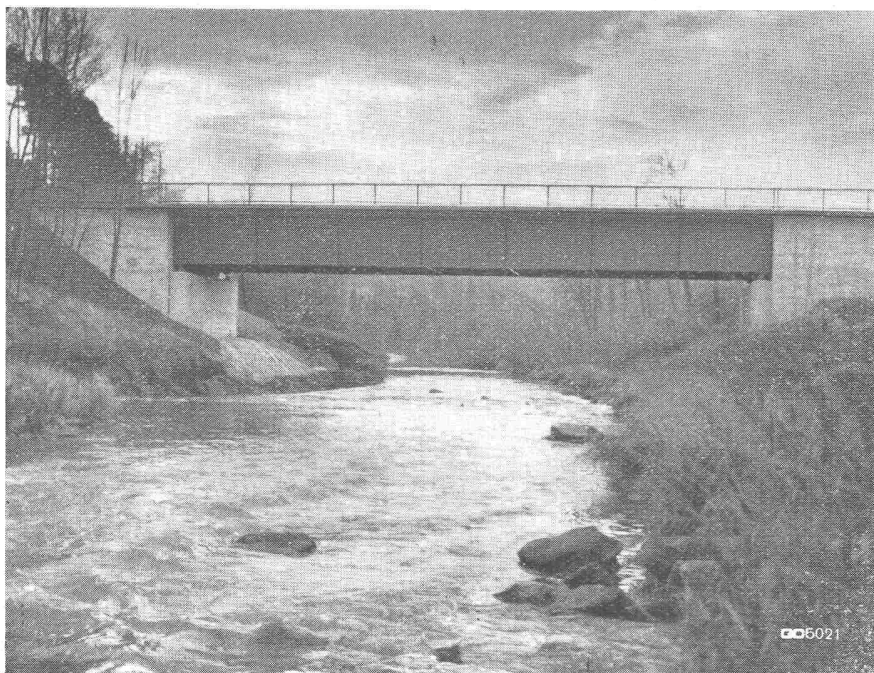
Bogenträger und Kreisring, von K. Federhofer. Unterirdischer Städtebau, von E. Randzio. Hydraulique des canaux, par E. Crausse	328
Neuerscheinungen	329

#### WETTBEWERBE

Schulhaus Hummelrüti, Luzern. Brunnenplastik beim Schulhaus Rebhügel. Schulhaus Sax	329
---	-----

#### VEREINE

S. I. A.	329
Arbeitsgruppe für Sozialpolitik. Schweiz. Acetylen-Verein	330

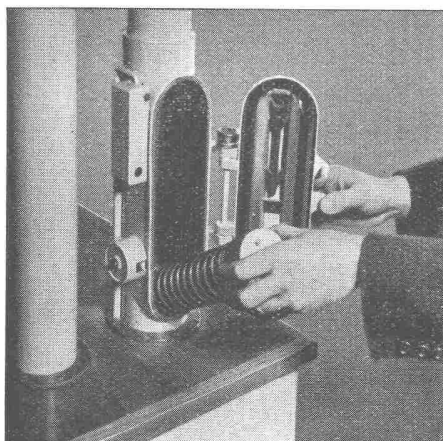


# GEILINGER & CO WINTERTHUR

EISENBAUWERKSTÄTTEN



Tössbrücke Hard



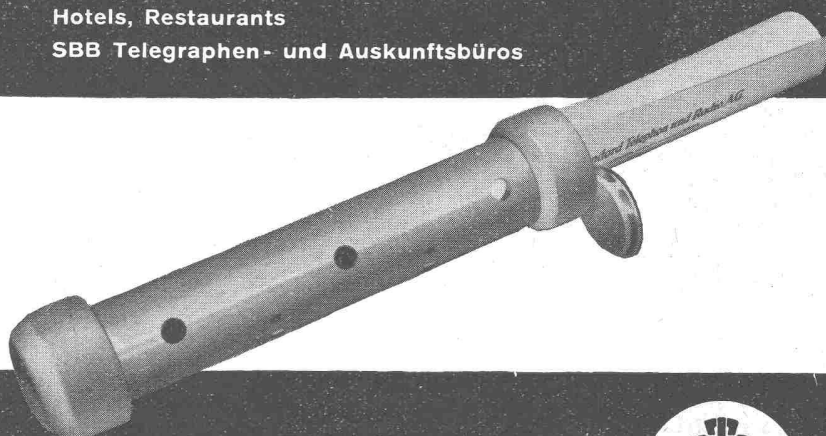
## ROHRPOST rationalisiert den Betrieb

### Anwendungsgebiete:

Banken  
Versicherungsanstalten  
Druckereibetriebe  
Geschäfts- und Warenhäuser  
Industriebetriebe  
Hotels, Restaurants  
SBB Telegraphen- und Auskunftsbüros

### Fördergut:

Bons und Bestellungen  
Zettel  
Telegramme, Checks  
Karten, Briefe  
Warenproben  
Manuskripte

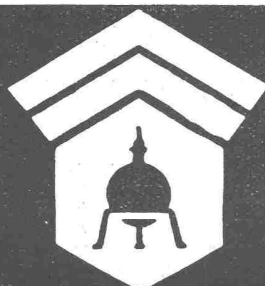


**Standard Telephon und Radio AG.**

Zürich, Seestr. 395, Postfach Zürich 38, Tel. (051) 45 28 00

1534

Zweigniederlassung in Bern



# Wallerdichte Beläge

Spezial-Unternehmen:

*Frick-Glass, Zürich-Altstetten*

# HESCO

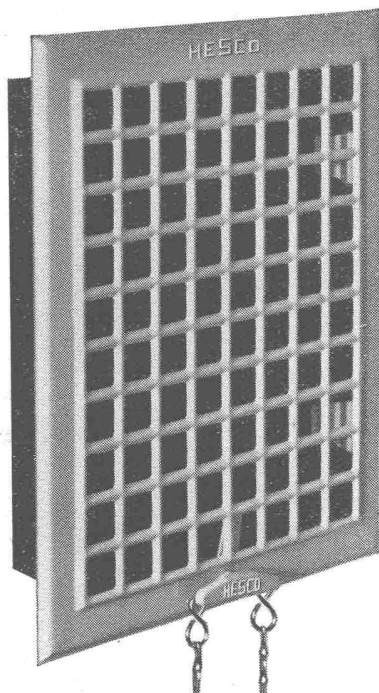
## Ventilations-Klappen und Ventilations-Gitter

Die Frage der Verwendung von Ventilations-Klappen stellt sich heute praktisch fast bei allen Neubauten von Fabriken, Spitälern, Sanatorien, Wohn- und Wohlfahrtshäusern, Lagerhäusern, Festungsbauten, Warenhäusern und Geschäftshäusern aller Art.

Wir fabrizieren Ventilations-Klappen, Ventilations-Schieber und -Gitter.

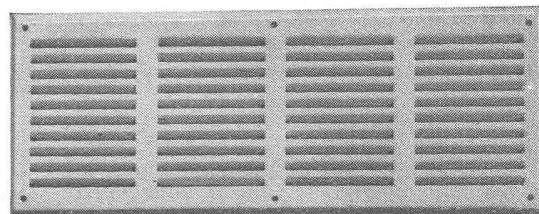
„Hesco“-Ventilations-Klappen, -Gitter und -Schieber sind in der Regel elfenbeinfarbig emailliert, verchromt oder cadmiert. Sie können aber auch in einer beliebig andern Farbe geliefert werden.

Wünschen für Extra-Anfertigungen nach Ihren Zeichnungen und Angaben können wir jederzeit entsprechen.

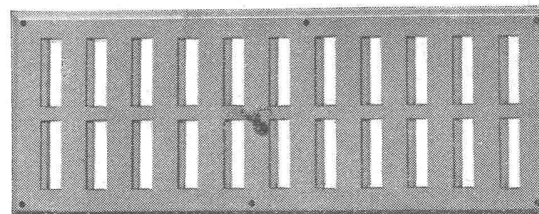


**1511** „Hesco“-Ventilations-Klappen in 25 verschiedenen Dimensionen erhältlich, maximaler Luftdurchlaß 60 %.

Verlangen Sie bitte unseren detaillierten Ventilations-Prospekt.



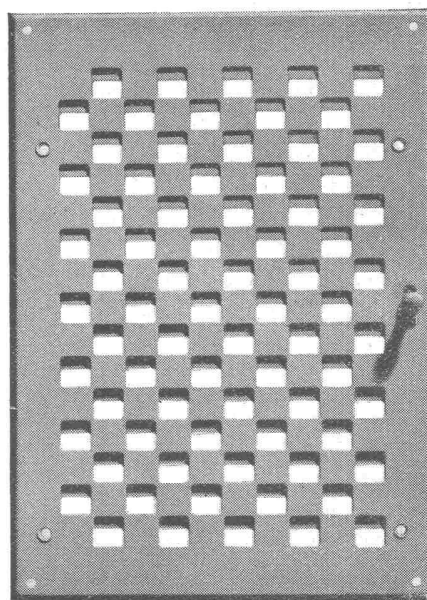
**1553** Schlitzgitter zum Aufschrauben



**1535** Schlitzschieber mit Schiebeknopf

Bei der «Hesco»-Ventilation 1511 ist besonders zu beachten, daß diese ohne Werkzeug aus dem eingemauerten Rahmen herausgenommen und nachher wieder eingesetzt werden kann. Das vereinfacht die Reinigung ganz wesentlich.

Unter Art. No. 1521 fabrizieren wir Ventilationen mit einem extra großen Luftdurchlaß von 76 %.



**1531** Columbus-Schieber mit Schiebeknopf oder Hebel für Kettenzug.

*Hess & Cie.* Drahtzieherei, Metallwaren- und Nagelfabrik - Pilgersteg, Rüti ZH.

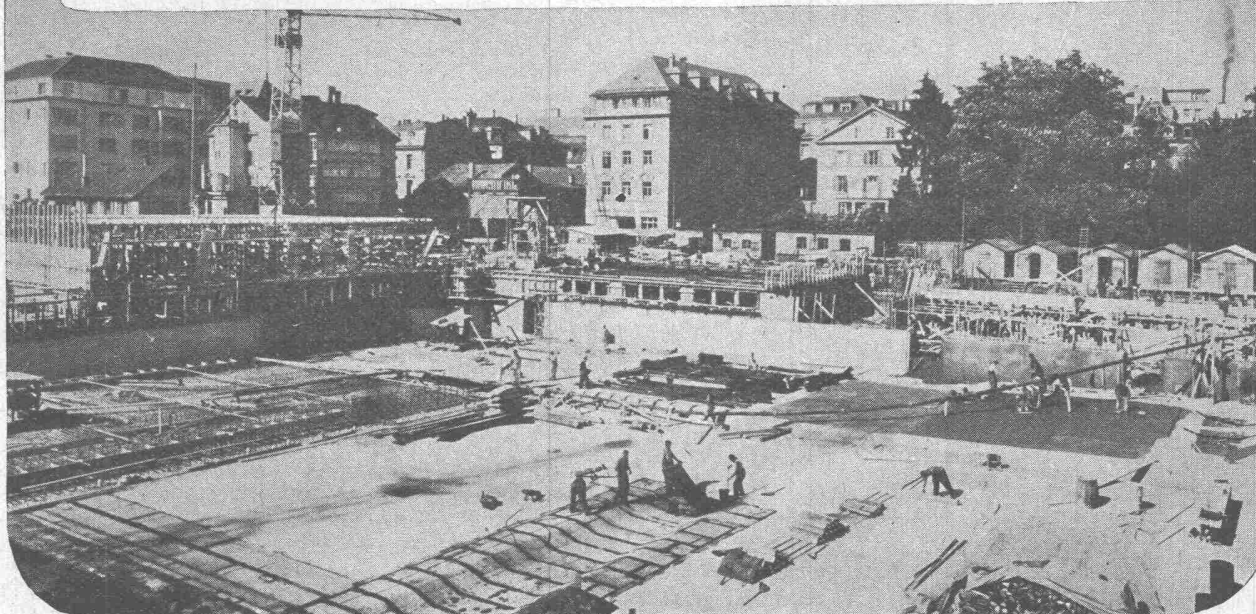






# ASPHALTROID

teerfreie Bitumen-Gewebeplatte mit vorimprägnierter Jute-Einlage. Für Grundwasser-Isolierungen, Brücken-, Gewölbe- und Tunnel-Abdeckungen, zur Mauerabdichtung gegen aufsteigende Feuchtigkeit.



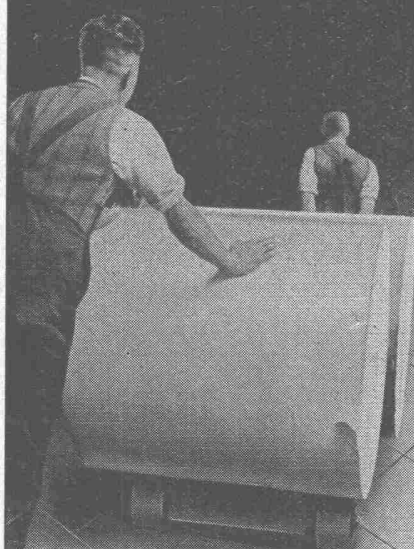
Grundwasserisolierung Neubau „Claridenhof“ Zürich, ca. 5000 m<sup>2</sup>

MEYNADIER & CIE., AG. ZÜRICH  
Vulkanstraße 110      Telefon 52 22 11  
BERN, Murtenstraße 36      Telefon 2 90 51

## MEYNADIER

# STELCON PANZER-PLATTEN

DER WIDERSTANDSFÄHIGE STAUBFREIE EBENE BODENBELAG

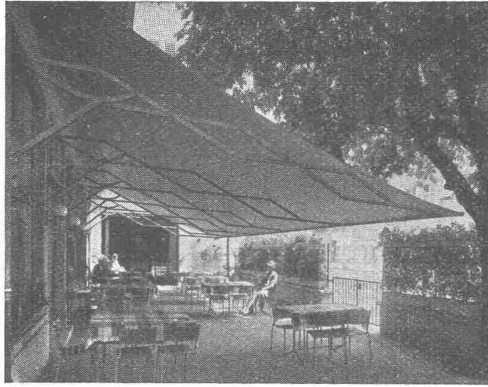


STELCON-Belag in der Druckerei  
von the Sun Engraving Co. Ltd.  
in Watford (England)

für Giessereien  
Maschinenfabriken  
Fabrikräume  
Lagerräume  
Kabelwerke  
Molkereien  
Bäckereien  
Verladerampen  
Fahrbahnen

**RICHNER & CO. ZÜRICH** Dreikönigstr. 21 Tel. 23 32 57





## **Schenker-Storen**

Schönenwerd (Sol.) Tel. (064) 3 13 52

Vertretungen: Zürich: Tel. (051) 32 65 60  
 Basel: Tel. (061) 2 93 81  
 Luzern: Tel. (041) 2 99 68  
 Lausanne: Tel. (021) 3 45 47  
 Lugano: Tel. (091) 2 22 13

GLASBETON-  
OBERLICHTER

MODERNE  
GLASWÄNDE

**GRESSLY & CO.** GLASHANDEL · GLASBAU  
 BEGR. UM 1815 SOLOTHURN TEL. 065/22237

**DIFFERENZ-  
DRUCKREGLER**

für  
kabellose  
Pumpensteuerung

**SAUTER**

Fr. Sauter A.G., Fabrik elektrischer Apparate, Basel

**Holzwurm-  
Bekämpfung**

mit **AVENAROL** **A35**

WALLISEN (Zch.)  
Tel. (051) 93 2114

BAUTENSCHUTZ  
SIEGFRIED **keller** CO

**PATENTE**

MODELLE, MUSTER, MARKEN  
etc.  
in allen Ländern

**NAEGELI & Co., BERN**

Patentanwälte, Bundesgasse 16

FRANKFURTER MASCHINENBAU AG. VORM. POKORNY &amp; WITTEKIND

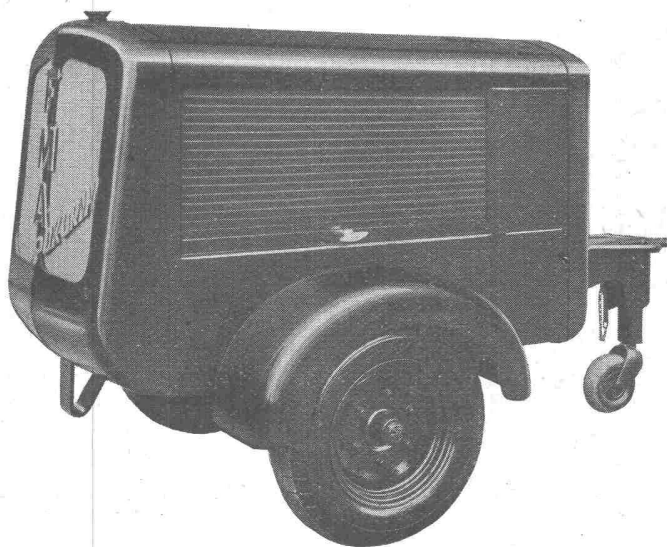
**FMA/POKORNY****Fahrbare  
Kompressoren**

Leistung: 2 m<sup>3</sup>/min.  
 3 m<sup>3</sup>/min.  
 4 m<sup>3</sup>/min.  
 6 m<sup>3</sup>/min.  
 8 m<sup>3</sup>/min.

Antrieb: Benzin-,  
 Diesel-,  
 Elektromotor

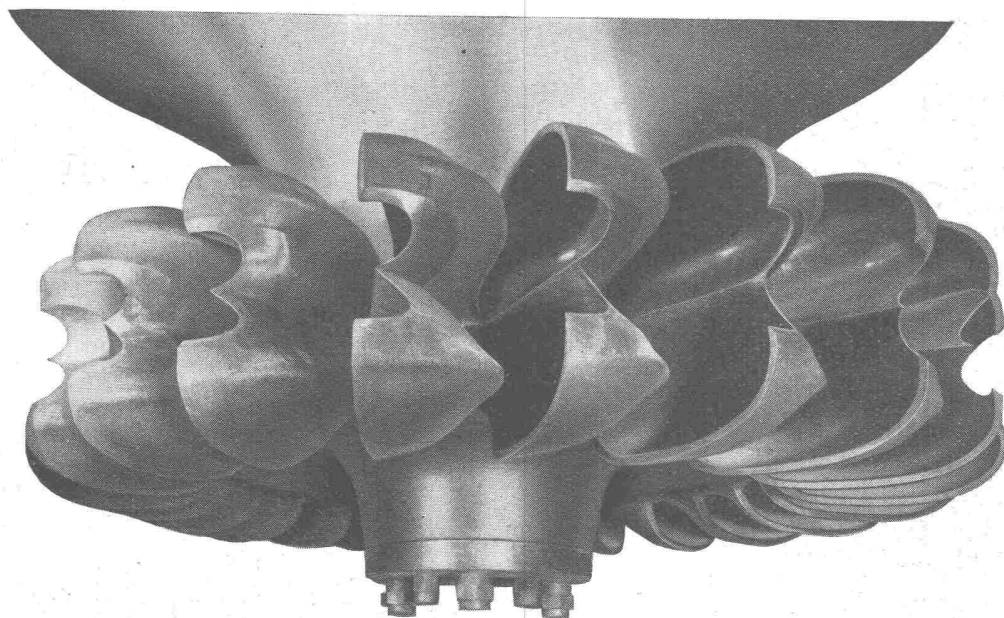
**Schwungkraftanlasser**

Unverbindliche  
 Vorführung  
 in unserem Lager



GENERALVERTRETUNG FÜR DIE SCHWEIZ: **DR. ING. M. KOENIG, ZÜRICH**

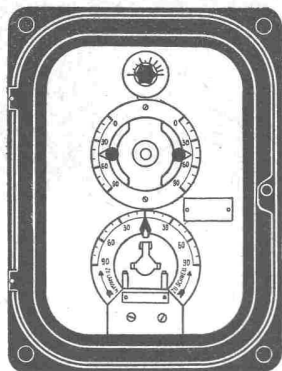
PARADEPLATZ 5, TIEFENHÖFE 8, TEL. (051) 23 97 50-52

**ESCHER WYSS****ALLE TURBOMASCHINEN**

Wasserturbinen  
 Dampfturbinen  
 Gasturbinen mit geschlossenem Kreislauf  
 Turbopumpen  
 Turbokompressoren  
 Eindampfanlagen

Kältemaschinen  
 Wärmepumpen  
 Industrie-Zentrifugen  
 Zementmaschinen  
 Dampfkessel und Apparate  
**ESCHER WYSS AG. ZÜRICH**





Ein

*Griff*

und der

## **OERLIKON** **Ultrarapid-Synchronisator**

*besorgt automatisch, rasch  
und mit grösster Präzision  
jede Parallelschaltung von  
Generatoren und Netzen!*

Der Anschluss  
des Ultrarapid-Synchronisators kann  
dreiphasig oder einphasig erfolgen

Verlangen Sie Prospekt Nr. 1462.D

### **MASCHINENFABRIK OERLIKON**

Zürich 50

Tel. (051) 46 85 30

Bureaux in Zürich, Bern und Lausanne

# **SULZER**

## **Luftkonditionierungs- Anlagen**

*Gebrüder Sulzer Aktiengesellschaft  
Abt. Heizung und Lüftung, Winterthur*

62893