

**Zeitschrift:** Schweizerische Bauzeitung  
**Herausgeber:** Verlags-AG der akademischen technischen Vereine  
**Band:** 69 (1951)  
**Heft:** 20

## **Werbung**

### **Nutzungsbedingungen**

Die ETH-Bibliothek ist die Anbieterin der digitalisierten Zeitschriften auf E-Periodica. Sie besitzt keine Urheberrechte an den Zeitschriften und ist nicht verantwortlich für deren Inhalte. Die Rechte liegen in der Regel bei den Herausgebern beziehungsweise den externen Rechteinhabern. Das Veröffentlichen von Bildern in Print- und Online-Publikationen sowie auf Social Media-Kanälen oder Webseiten ist nur mit vorheriger Genehmigung der Rechteinhaber erlaubt. [Mehr erfahren](#)

### **Conditions d'utilisation**

L'ETH Library est le fournisseur des revues numérisées. Elle ne détient aucun droit d'auteur sur les revues et n'est pas responsable de leur contenu. En règle générale, les droits sont détenus par les éditeurs ou les détenteurs de droits externes. La reproduction d'images dans des publications imprimées ou en ligne ainsi que sur des canaux de médias sociaux ou des sites web n'est autorisée qu'avec l'accord préalable des détenteurs des droits. [En savoir plus](#)

### **Terms of use**

The ETH Library is the provider of the digitised journals. It does not own any copyrights to the journals and is not responsible for their content. The rights usually lie with the publishers or the external rights holders. Publishing images in print and online publications, as well as on social media channels or websites, is only permitted with the prior consent of the rights holders. [Find out more](#)

**Download PDF:** 21.02.2026

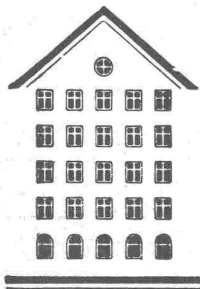
**ETH-Bibliothek Zürich, E-Periodica, <https://www.e-periodica.ch>**

# SCHWEIZERISCHE BAUZEITUNG

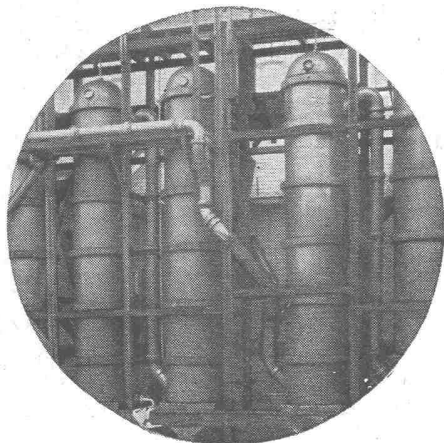
WOCHENSCHRIFT FÜR ARCHITEKTUR / INGENIEURWESEN / MASCHINENTECHNIK  
REVUE POLYTECHNIQUE SUISSE

ORGAN DES S.I.A. SCHWEIZERISCHER INGENIEUR- UND ARCHITEKTEN-VEREIN  
UND DER G.E.P. GESELLSCHAFT EHEMAL. STUDIERENDER DER Eidg. TECHN. HOCHSCHULE  
GEGRÜNDET 1883 VON ING. A. WALDNER / HERAUSGEGEBEN VON ING. W. JEGHER

*Fenster*



*Kiefer Zürich*



## STEINZEUG EMBRACH

garantiert säurebeständig

Chemisches Steinzeug für stärkste chemische Beanspruchung

Embrachit für rasche Wärmewechsel

Thermosil speziell wärmeleitend

Embril für Elektro-Isolierkörper und hohe mechanische Beanspruchung

Kanalisations-Steinzeug für Baugewerbe und Landwirtschaft

### Steinzeugfabrik Embrach AG.

für Kanalisation und chemische Industrie  
Embrach (Kt. Zürich) Tel. (051) 96 23 21

## Verlag

W. Jegher & A. Ostertag, Dianastrasse 5, Zürich / Tel. 23 45 07 / Postcheck VIII 6110

Postadresse:

Schweiz. Bauzeitung, Postfach Zürich 39

## Bezugspreise

Einzelheft Fr. 1.65 — Abonnements:

12 Monate		6 Monate		3 Monate	
Schweiz	Ausland	Schweiz	Ausland	Schweiz	Ausland
66.—	72.—	33.—	36.—	16.50	18.—

Für Mitglieder des S.I.A., der G.E.P. und des Schweiz. Technischen Verbandes, sowie für Studierende der E.T.H. ermässigte Preis-Kategorien nach Tarif.

## Anzeigen-Verwaltung

Mosse-Annoncen AG., Zürich, Limmatquai 94 / Tel. 32 68 17 / Postcheck VIII 1027

## INHALT

Techn. Auskunftsdienst der OECE-Länder	269
Fätschbachwerk. Von E. Elmiger	269*
Antrieb von Schiffen durch Dieselmotoren	275
Besonnung von Gebäuden. Von H. Gugler	276*
Bestimmung der Sonnenbestrahlung. Von E. Wuhrmann	281*
NEKROLOGE	
W. Kehlstadt. J. Baumgartner	283*
W. Brugger. E. Wegelin	284

## MITTEILUNGEN

Kongresse in England. Zeitschrift für angewandte Mathematik und Physik. Rheinuferschutzplanung. Konstrukteur und Giesser. Persönliches	284
--	-----

## LITERATUR

Fachtagung für Gebirgsdruckfragen im Berg- und Tunnelbau	284
Innenräumen, von A. Schatz. Neuerscheinungen	285

## WETTBEWERBE

Schulhaus Bannfeld, Olten. Wiederaufbau von Izmir (Türkei)	285
--	-----

## VEREINE

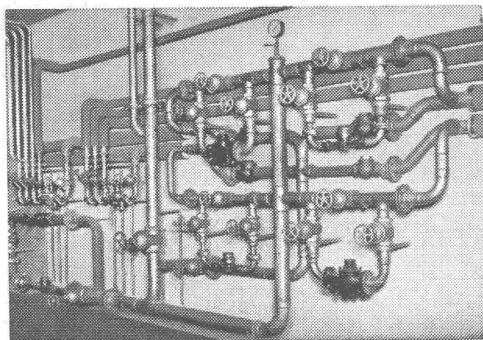
S.I.A. Orientierung von Schulbauten	285
S.I.A. Bern, Protokoll. G.E.P. Groupe Luxembourgeois. IVBH. FGBH. UIA. Schweiz. Vereinigung für Gesundheitstechnik	286

VORTRAGSKALENDER	286
------------------	-----

## GOLDENBOHM & CO.

Dufourstr. 47

Tel. 32 08 60, 32 47 75



Empfiehlt sich speziell für Vorprojekte

**Sanitäre Installationen**

**Technisches Bureau**



## Holzmosaik-Parkett

Inbegriff des modernen Parketts

**schön**  
**praktisch**  
**unverwüstlich**  
**rasch verlegbar**



## Holzmosaik-Parkett

erhältlich in Holzarten und Qualitäten  
der verschiedensten Preisklassen;  
in allen Preisklassen aber:

**fugenlos**  
**warm**  
**bequem zu reinigen**

### Ein besonderer Vorteil:

Bei Beschädigungen lassen sich die einzelnen Klötzchen leicht und schnell auswechseln; solche Ausbesserungen sind mit nur geringen Kosten verbunden und nicht auffällig.



Modernste Fabrikationseinrichtungen  
und langjährige Erfahrung bürgen für  
die Qualität der  Parkettsorten.

Auskunft und Prospekt durch

**BAUWERK AG. ST. MARGRETHEN TEL. (071) 73733**

## Das wärmetechnisch richtig konstruierte Fenster



Wieviel Wärme während der Heizperiode durch die ungenügend isolierten Fenster verloren geht, ist bekannt.

### Es genügt keinesfalls, die Fenster abzudichten.

Notwendig ist vor allem, den Wärmedurchgang herabzusetzen. Das geschieht durch Lukács-Isolierfenster mit drei Luftschichten. Sie haben **die kleinste bisher erzielte Wärme- und Luftdurchlässigkeit.**

**Einmalige Ersparnisse an Baukosten** durch kleiner bemessene Heizanlagen, kleinere Kamine, weniger Maurer- und Fundamentarbeiten, kleinere Tanks und Vorratsräume, weniger Malerarbeiten.

**Dauernde Ersparnisse an Heizkosten.** Nach eingehenden Untersuchungen praktischer Erfahrungen auf 1 m<sup>2</sup> Fensterfläche bezogen, 68—75 %.

So wie heute die Preise für alle Heizmaterialien in die Höhe gehen, muss sich der Architekt, der Bauherr, der Hauseigentümer oder -verwalter fragen, was geschehen muss, damit weder die Hausbewohner wegen ungenügender Heizung frieren, noch die Heizkosten ins Ungemessene steigen.

**Auch bestehende Fenster** lassen sich auf einfache Weise zu Lukács-Isolierfenstern umändern (aufdoppeln). Die Kosten sind bescheiden und durch die Ersparnis an Brennstoff bald ausgeglichen.

Verlangen Sie den ausführlichen Prospekt mit näheren Angaben, Referenzen von Experten usw. von der

**Vertriebs- und Propagandastelle der Lukács-Isolierfenster für die deutsche Schweiz VPLI**  
Zürich 7/32, Hegibachstrasse 74 Tel. (051) 32 94 58



KRIENS  
**Bell**

*Montage der  
13450 Ps Turbine  
im Fätschbachwerk*

## WASSERTURBINEN

OELDRUCK-REGULATOREN

KUGELSCHIEBER

DRUCKLEITUNGEN

SCHÜTZENWINDWERKE

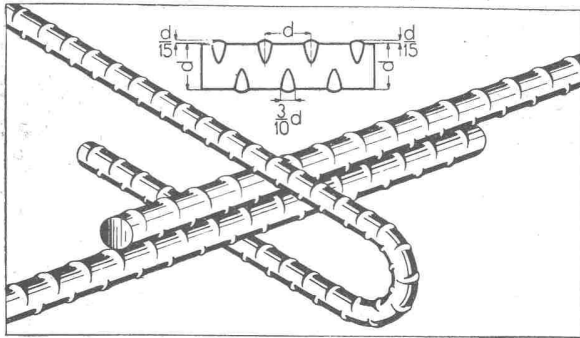
WEHRANLAGEN

**A.G. DER MASCHINENFABRIK VON THEODOR BELL & CIE. KRIENS-LUZERN**

**MONTEFORNO's**

Beitrag zur Förderung der Bautätigkeit  
BOXSTAHL fast gleichpreisig wie BETONEISEN

Preiszuschlag nur: Fr. 5.50 % kg. für  $\varnothing$   
Fr. 8.80 % kg. für  $\Phi$

**BOXSTAHL**

Zugfestigkeit 45/55 kg/mm<sup>2</sup> Zugfestigkeit 75/90 kg/mm<sup>2</sup>  
Streckgrenze 36/44 kg/mm<sup>2</sup> Streckgrenze 50/60 kg/mm<sup>2</sup>  
Bruchdehnung  $\delta_{10}$  20/25 % Bruchdehnung  $\delta_{10}$  10/15 %  
grösste Haftfestigkeit  
höchste Beanspruchungsmöglichkeit  
Ersparnis bis 30 %

Der BOXSTAHL ist ein hochwertiger Betonstahl mit hoher Naturfestigkeit und hochliegender Streckgrenze.

Im Gegensatz zu den kaltgereckten Stählen wird bei dem naturfesten BOXSTAHL durch Hitzeeinwirkung die Streckgrenze nicht herabgesetzt: BOXSTAHL kann daher auch geschweisst werden.

Das besondere Kennzeichen für BOXSTAHL sind die in gleichem Abstand sich laufend wiederholenden, halbringartigen, aufgewalzten Wülste: BOXSTAHL sichert dadurch grösste Haftfestigkeit im Beton und bietet bei Zugbeanspruchungen eine zusätzliche Verankerung.

Alleinhersteller: **MONTEFORNO** Stahl- und Walzwerke A. G. **BODIO**  
Lieferung durch den Eisenhandel

GLASFASERN AG.  
ZÜRICH  
UND LAUSANNE

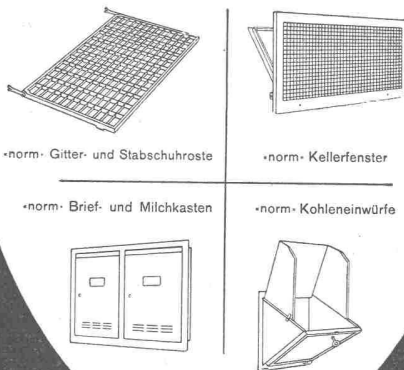
**VETROFLEX ISOLIERUNG**

*altert nicht*

reduziert die  
Unterhalts- u.  
Betriebskosten

0 / 0

HÖHERE RENTABILITÄT  
DER HÄUSER  
WENIGER REPARATUREN  
GERINGERE HEIZKOSTEN



•norm• Gitter- und Stabschürste

•norm• Kellerfenster

•norm• Brief- und Milchkasten

•norm• Kohleneinwürfe

METALLBAU AG ZÜRICH 9

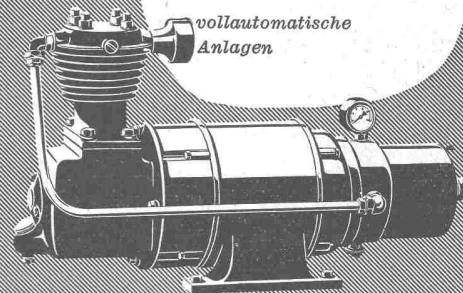
**norm**

Bauteile

Telephon (051) 521300

**HAUG-KOMPRESSOREN**

Drücke bis 25 atü  
Ansaugvolumen 2-100 m<sup>3</sup>/h  
ein- und zweistufig  
ein- und mehrzylindrig



vollautomatische  
Anlagen

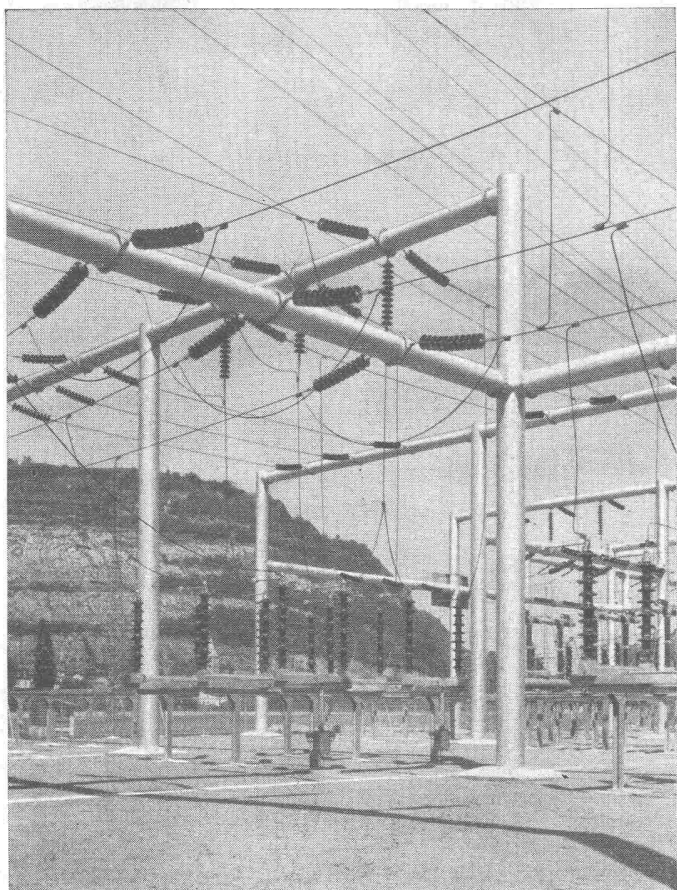
**FRITZ HAUG AG.**

MASCHINENFABRIK

**ST. GALLEN**

Tel. (071) 2 64 37





# GIOVANOLA MONTHÉY

**PONTS**  
**CHARPENTES**  
**CHAUDRONNERIE**  
**MÉCANIQUE**  
**SERRURERIE**



Die Ausführungs-Abteilung erstellt  
Ihnen mit Garantie:

**Brücken- und  
Tunnel-Isolierungen**  
**Grundwasser-Isolierungen**  
**Terrassenbeläge**  
**Kiesklebedächer**  
**Gussasphaltbeläge**

Traktoren- und Motorenwerke H. Hürlimann, Wil - Erweiterung 1946—1949, Flachbedachung 10 000 m<sup>2</sup>  
Bauleitung: F. Vogt, Architekt, Wil — Bauunternehmung: Ed. Züblin & Cie. A.-G., Zürich  
Eisenbetonarbeiten durch Fritz Meyer, Ingenieurbüro, Zürich 8

## ASPHALT-EMULSION A.-G., ZÜRICH

Telephon (051) 25 88 66

Postfach Zürich 23

Löwenstrasse 11



# MÜLLER

Heizungen  
Oelfeuerungen  
Ventilationen  
Vollautomatische  
Klima-Anlagen

JOH. MÜLLER, Heizung u. Lüftung AG.  
RÜTI/Zch.



## MARS TECHNICO

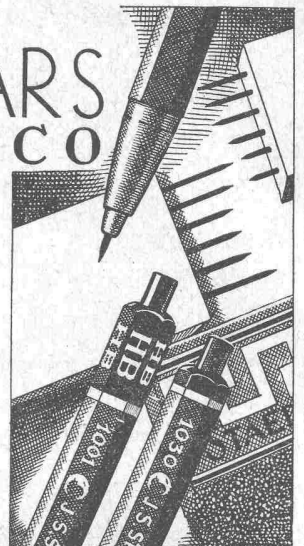
NOMEN EST OMEN

MARS als Sammelname  
ist die Qualitätsmarke von  
Welt Ruf.

Die Bezeichnung

**TECHNICO**

zeigt an, daß die wichtigsten  
MARS-Sorten auch als  
technische Stifte hergestellt  
werden.



MARS-TECHNICO-Stifte sind moderne Klemmstifte in schlanker,  
griffiger Form. Die ausgezeichnete MARS-MINE macht den MARS-  
TECHNICO-Stift besonders wertvoll.

1001 mit MARS-LUMOGRAPH-Mine in 15 Härten  
1030-36 mit MARS-CHROMA-Mine in 7 Farben:  
rot, blau, grün, gelb, schwarz, braun, rotilla



## STAEDTLER

ANNO 1662

Generalvertr. u. Fabriklager:

R. Baumgartner-Heim & Co., Zürich 50-Oerlikon, Friedheimstr. 2, Tel. (051) 46 71 61

# STEINER

Bauschreinerei  
Möbelfabrik

# STEINER

Spezialfabrik für Laden- und  
Schaufensterausbau

# STEINER

Zürich 50  
Hagenholzstrasse 60

# STEINER

Telefon  
46 43 44

# STEINER

Verlangen Sie  
unverbindliche Beratung

# STEINER

Beste Referenzen  
stehen Ihnen zur Verfügung

# STEINER

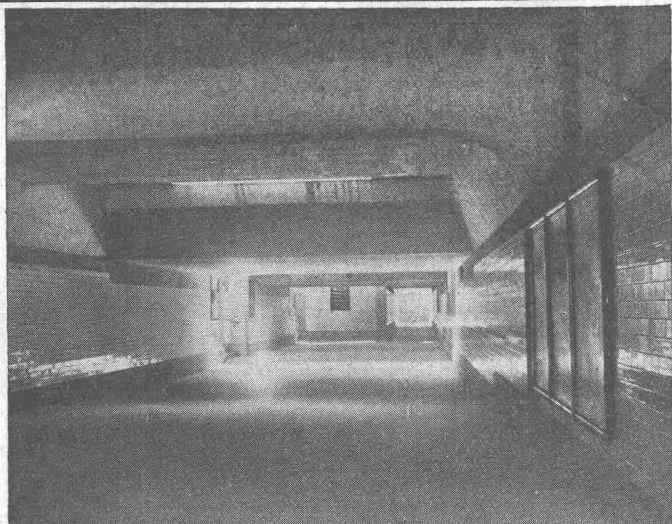
**AW**

**ANDERSON & WEIDMANN**  
ZÜRICH HAUGSTRASSE 15 TEL. 27 03 47

**CLICHÉS**

**My**





# PROPLAST

flüssig

bewirkt

hochwertigen  
verbessert

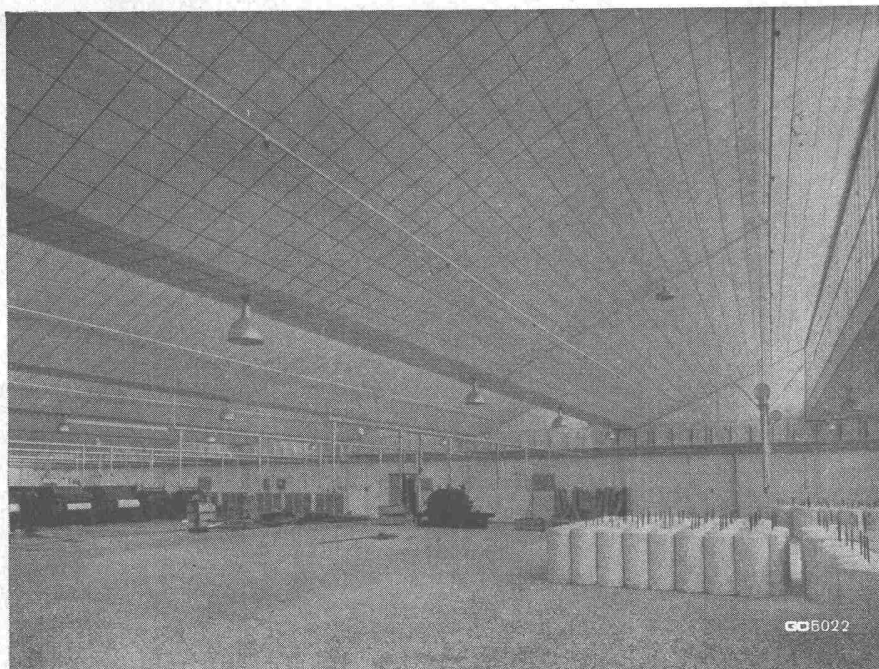
Beton und Mörtel  
das Verarbeiten und Dispergierung des Zementes

erhöht  
verhindert  
verringert  
erfordert  
verursacht

die Plastizität, Dichtigkeit und Festigkeit  
die Entmischung und Schichtbildung  
die Kapillarwirkung  
weniger Anmachwasser  
keine Mehrkosten

Zu beziehen durch den Baumaterialhandel und die

**CHEMISCH-TECHNISCHE WERKE AG., MUTTENZ-BASEL, TEL. (061) 9 30 22**



# GEILINGER & CO WINTERTHUR

EISENBAUWERKSTÄTTEN

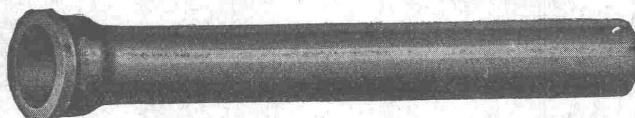


Stützenlose Shedkonstruktion  
für Textilhalle

CO6022

## Gusseiserne Sand-Zentrifugalguss-Muffenröhren Formstücke – Armaturen

Schweizer Normalien  
Lager in Winterthur



für normalen und  
höheren Betriebsdruck

**K'AGI & Co. TELEPHON No. 2 24 15 WINTERTHUR**

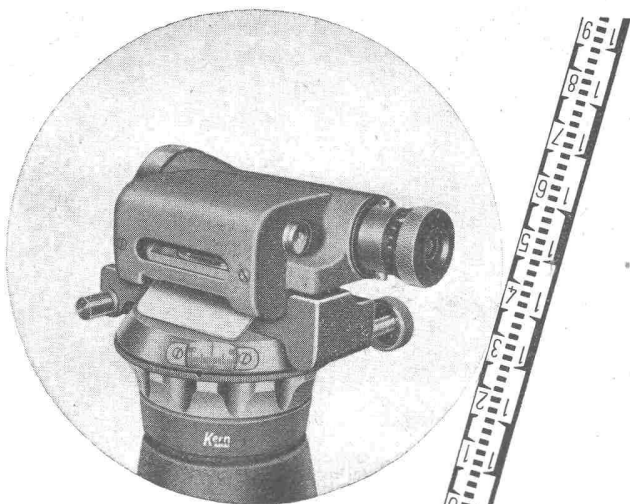


# Wallerdichte Beläge

Spezial-Unternehmen:

*Frick-Glass, Zürich-Altstetten*



**Rasches Horizontieren**

Besonders bei häufigem Standortwechsel erzielen Sie dank dem neuen Gelenkkopfstativ eine erheblich gesteigerte Arbeitsgeschwindigkeit bei erhöhter Genauigkeit.

**Klein-Nivellier GK 1**

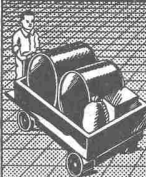
das ideale Instrument für den Bauplatz ... leicht, stabil, genau, einfach und bequem in der Handhabung.

Verlangen Sie  
Prospekt GK 479

**Kern**  
AARAU

**TRAVERS****HOCHDRUCK-STAMPF-ASPHALT-PLATTEN**

das beste Material  
für  
stark beanspruchte  
Fabrikböden



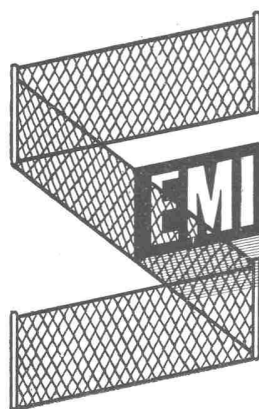
**BAUBEDARF ZÜRICH AG.**  
ZÜRICH

**TECHNIKUM BURG DORF**

Fachschule für: **Hoch- und Tiefbau-Techniker**  
**Maschinen-Techniker**  
**Elektro-Techniker** (Stark- und Schwachstrom)  
**Chemiker**

Das Wintersemester 1951/52 beginnt Dienstag, den 16. Oktober 1951 und umfasst an allen Abteilungen die I., III. und V. Klasse.

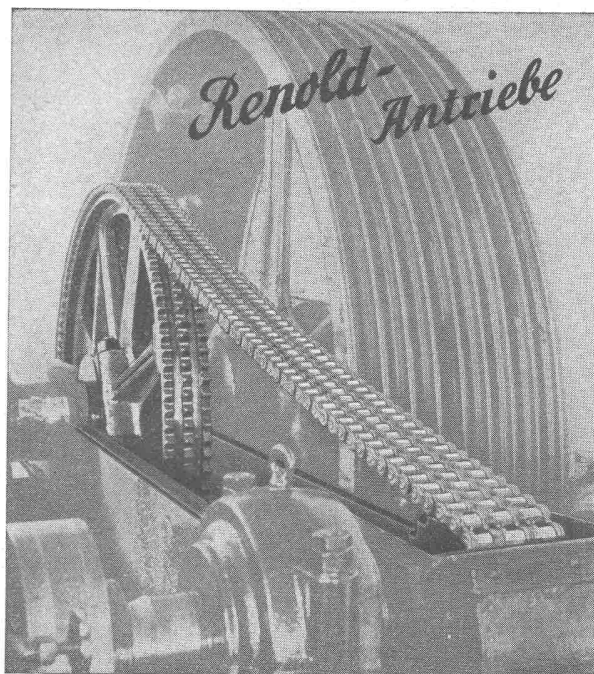
Die Aufnahmeprüfung findet Montag, den 3. September 1951, statt. Anmeldungen zur Aufnahme sind bis spätestens 30. Juni 1951 der **Direktion des Technikums** schriftlich einzureichen. Anmeldeformulare und Schulprogramme können von der Kanzlei bezogen werden. Der Direktor: Rebsamen



Fabrik für alle  
Drahtgeflechte

**EMIL HITZ**  
ZÜRICH 4

Birmensdorferstrasse 55  
Telephon (051) 23 65 42  
Zweigbetrieb in Basel  
Ob. Rebgasse 40  
Telephon (061) 4 58 92



**komplett, normalisiert ab Lager Zürich**

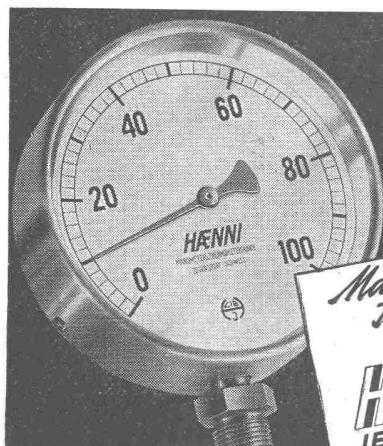
Kette für geringste Abnutzung gebaut: Längste Lebensdauer, auch bei hohen Drehzahlen

Durchgehend gleichmässige höchste Präzision, Büchsen und Rollen nahtlos: Störungsfrei

Räder mit Renoldverzahnung: Ruhiger Lauf

Verwenden Sie die britisch- und kontinental-europäisch genormten Ketten: Zu allen Zeiten hier und auf der ganzen Welt Ersatzmöglichkeit

**W. Emil Kunz, Postfach, Zürich 27**  
Gotthardstrasse 21 - Tel. (051) 25 29 10



Manometer  
Thermometer  
Hygrometer  
**HAENNI** & CIEAG.  
JEGENSTORF-BERN