

**Zeitschrift:** Schweizerische Bauzeitung  
**Herausgeber:** Verlags-AG der akademischen technischen Vereine  
**Band:** 69 (1951)  
**Heft:** 19

## **Werbung**

### **Nutzungsbedingungen**

Die ETH-Bibliothek ist die Anbieterin der digitalisierten Zeitschriften auf E-Periodica. Sie besitzt keine Urheberrechte an den Zeitschriften und ist nicht verantwortlich für deren Inhalte. Die Rechte liegen in der Regel bei den Herausgebern beziehungsweise den externen Rechteinhabern. Das Veröffentlichen von Bildern in Print- und Online-Publikationen sowie auf Social Media-Kanälen oder Webseiten ist nur mit vorheriger Genehmigung der Rechteinhaber erlaubt. [Mehr erfahren](#)

### **Conditions d'utilisation**

L'ETH Library est le fournisseur des revues numérisées. Elle ne détient aucun droit d'auteur sur les revues et n'est pas responsable de leur contenu. En règle générale, les droits sont détenus par les éditeurs ou les détenteurs de droits externes. La reproduction d'images dans des publications imprimées ou en ligne ainsi que sur des canaux de médias sociaux ou des sites web n'est autorisée qu'avec l'accord préalable des détenteurs des droits. [En savoir plus](#)

### **Terms of use**

The ETH Library is the provider of the digitised journals. It does not own any copyrights to the journals and is not responsible for their content. The rights usually lie with the publishers or the external rights holders. Publishing images in print and online publications, as well as on social media channels or websites, is only permitted with the prior consent of the rights holders. [Find out more](#)

**Download PDF:** 20.02.2026

**ETH-Bibliothek Zürich, E-Periodica, <https://www.e-periodica.ch>**

# SCHWEIZERISCHE BAUZEITUNG

WOCHENSCHRIFT FÜR ARCHITEKTUR / INGENIEURWESEN / MASCHINENTECHNIK

REVUE POLYTECHNIQUE SUISSE

ORGAN DES S.I.A. SCHWEIZERISCHER INGENIEUR- UND ARCHITEKTEN-VEREIN  
UND DER G.E.P. GESELLSCHAFT EHEMAL. STUDIERENDER DER EIDG. TECHN. HOCHSCHULE  
GEGRÜNDET 1883 VON ING. A. WALDNER / HERAUSGEGEBEN VON ING. W. JEGHER



**GÖHNER  
TÜR + FENSTER  
NORMEN**

die beste Garantie für Qualität

**ERNST GÖHNER AG ZÜRICH**  
BERN BASEL ST. GALLEN ZUG BIEL GENÈVE LUGANO

## AUFZÜGE LERCH

AUG. LERCH, ZÜRICH

für Briefe, Speisen, Waren erstellt  
Oetenbachgasse 5 Telefon 23 30 00

### Patentanwälte E. BLUM & Co., ZÜRICH

Gegründet 1878 Telefon 25 16 33

Bahnhofstrasse 31

Anmeldung von Erfindungen

Fabrik- und Handelsmarken

Gutachten, Prozessberatung



**W. BAUMANN - HÖRGEN**  
Zürich Grütlisstrasse 64 Tel. (051) 23 63 82  
Chur Lürliadstr. 10 Tel. (081) 2 17 51  
Genève 23, Rue de Berne Tel. (022) 2 31 02  
Lausanne 18, Chemin des Epinettes Tel. (021) 2 63 01  
Lugano Via Trevano 36 Tel. (091) 3 52 14  
Luzern Maihofstrasse 45 Tel. (041) 2 38 75  
Winterthur Eichgutstrasse 2 Tel. (052) 2 42 20

**ROLLADEN - JALOUSIEN - KIPPTÖRE - SONNENSTOREN - ROLLWÄNDE**

### Verlag

W. Jegher & A. Ostertag, Dianastrasse 5,  
Zürich / Tel. 23 45 07 / Postcheck VIII 6110

Postadresse:

Schweiz. Bauzeitung, Postfach Zürich 39

### Bezugspreise

Einzelheft Fr. 1.65 — Abonnements:

Kategorie	12 Monate		6 Monate		3 Monate	
	Schweiz	Ausland	Schweiz	Ausland	Schweiz	Ausland
A	66.—	72.—	33.—	36.—	16.50	18.—
B	60.—	66.—	30.—	33.—	15.—	16.50
C	50.—	56.—	25.—	28.—	12.50	14.—
D	36.—	42.—	18.—	21.—	9.—	10.50

A Normaler Preis

B für Mitglieder Schweiz. Techn. Verband

C für Mitglieder S. I. A. oder G. E. P.

D für Mitglieder S. I. A. oder G. E. P., die weniger als 30 Jahre alt sind, sowie für Studierende der E. T. H. (bei Bestellung Geburtsjahr angeben).

Das Abonnement kann mit jedem Kalendermonat begonnen werden. Die Kategorien B, C und D gelten nur für direkte Bestellung beim Verlag.

### Anzeigen-Verwaltung

Mosse-Annoncen AG., Zürich, Limmatquai 94 / Tel. 32 68 17 / Postcheck VIII 1027

### INHALT

Kirchen-Restaurationen in Baden: Stadtpfarrkirche und Sebastianskapelle. Von J. Killer	257*
Kapelle Maria Wil. Arch. P. Deucher	260*
Reformierte Kirche. Arch. W. Henauer	264*
Gedanken über Restaurationen. Von J. Killer	265

### MITTEILUNGEN

Baumeister U. Ruffiner. ETH. Oesterreichischer Verein von Gas- und Wasserfachmännern. STV. Schweiz. Heimatschutz	267
--	-----

### WETTBEWERBE

Verpflegungsheim Worben	267
-------------------------	-----

### TAGUNGEN

Informationstagung Dechema und VDI. SVMT	268
--	-----

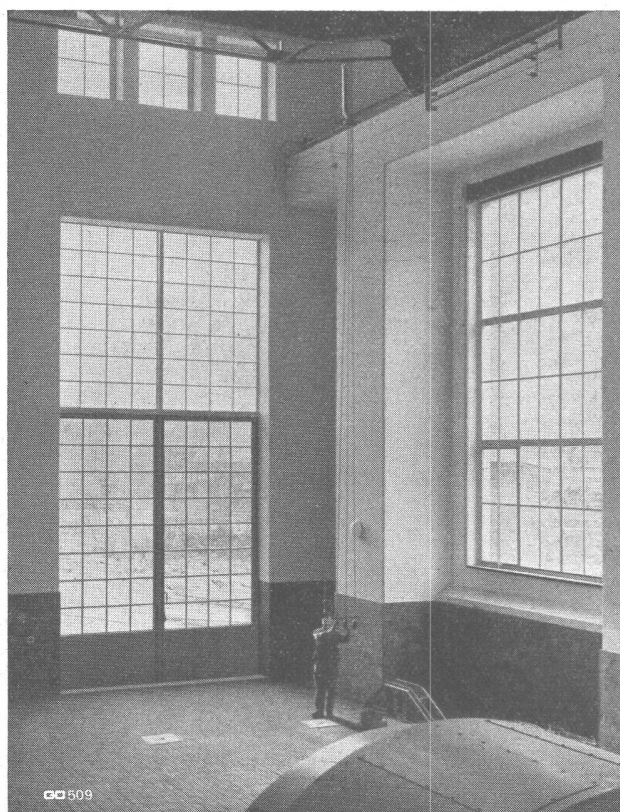
VORTRAGSKALENDER	268
------------------	-----



**Eisen und Stahl**  
präzis gezogen für alle Verwendungszwecke



**VEREINIGTE DRAHTWERKE A.G. BIEL**



Fenster und Tore / Kraftwerk Mörel

**GEILINGER & CO**  
EISENBAU  WINTERTHUR

**SIEGWART-GLAS**  
**Schweiz. Glasindustrie**  
Siegwart & Co. A.-G.

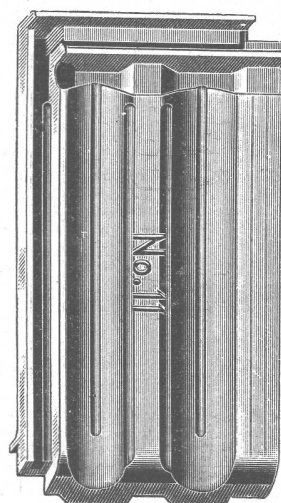
Küssnacht



am Rigi

**SIEGWART**

Telephon (041) 8113 33

**GLASZIEGEL**

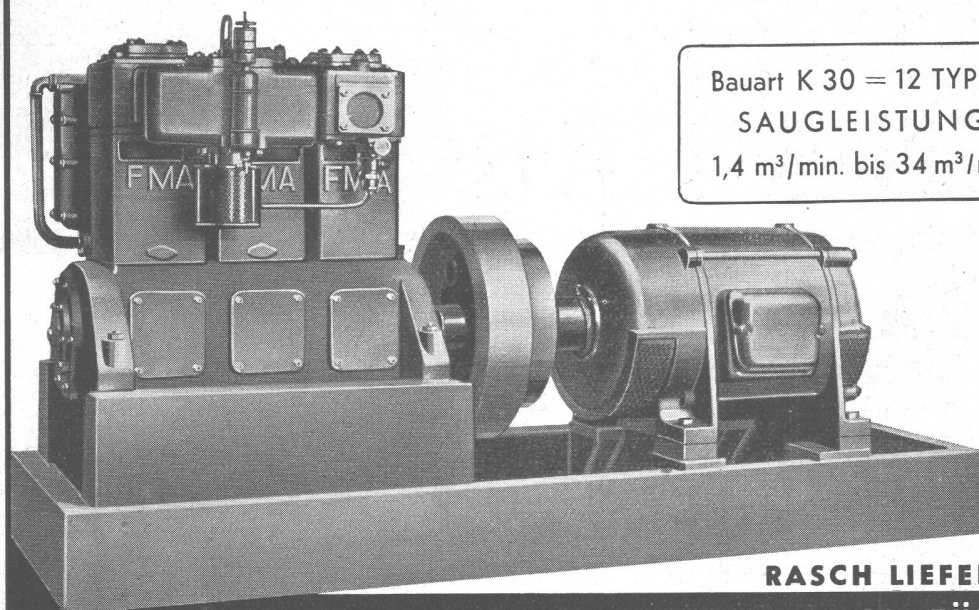
aller Art

**GLASBAUSTEINE**

System Falconnier



FRANKFURTER MASCHINENBAU AG. VORM. POKORNY &amp; WITTEKIND

**FMA/POKORNY****ORTSFESTE KOMPRESSOREN**

Bauart K 30 = 12 TYPEN

SAUGLEISTUNG:

1,4 m<sup>3</sup>/min. bis 34 m<sup>3</sup>/min.**RASCH LIEFERBAR****GENERALVERTRETUNG FÜR DIE SCHWEIZ: DR. ING. M. KOENIG, ZÜRICH**  
PARADEPLATZ 5, TIEFENHÖFE 8, TEL. (051) 23 97 50-52

**Flachbedachungen  
Fundament-Isolierungen  
Terrassen-Abdichtungen**

**KASP. WINKLER & CIE., ZÜRICH-ALTSTETTEN**  
Abt. für bituminöse, elastische Abdichtungen    Tel. (051) 52 53 43

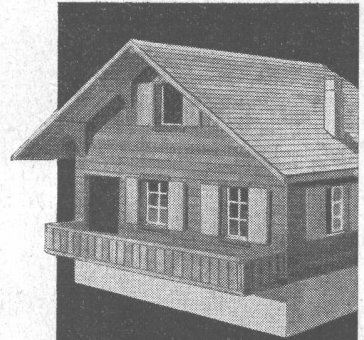




### Wetterfest nach 24 Stunden

Die im FASSADEN-ARBEZOL enthaltenen Farben sind wasserunlöslich und lichtecht. Die Farbkörnchen werden mikroskopisch fein gemahlen und haften eines neben dem andern auf der Holzoberfläche. Die fäulniswidrigen Stoffe im FASSADEN-ARBEZOL sind 10 × wirksamer als im Karbolineum. FASSADEN-ARBEZOL ist die einzige Holzlasur mit DDT-Wirkstoffen gegen Holzschädlinge und anderes Ungeziefer. — Verlangen Sie Farbmuster und Prospekte.

A. Benz & Cie. Zürich 38 Albisstr. 28. Tel. (051) 45 17 72



## FASSADEN-ARBEZOL *die schöne Holzlasur*

## MINERALÖL-TANKS AUS EISENBETON SYSTEM BORSARI

STEHEN SEIT 40 JAHREN UNUNTERBROCHEN IM GEBRAUCH  
KEIN KORRODIEREN KEIN ROSTEN

### HEIZÖL-TANKANLAGEN

FÜR HANDEL, INDUSTRIE, GESCHÄFTSHÄUSER, VILLEN

TEL. (051) 24 96 18

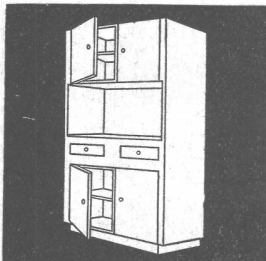
**BORSARI & Co. ZOLLIKON-ZÜRICH**

GEGR. 1873

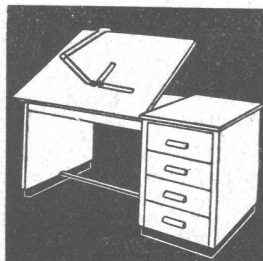
**FRIGORIT KORK**

# Immer vorteilhaft

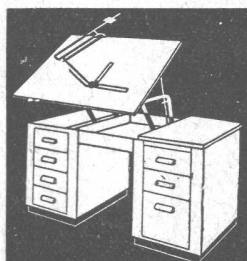
**Korksteinwerke AG  
Käpfnach-Horgen**



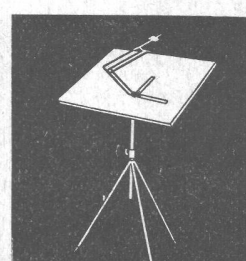
**NORM-KÜCHENMÖBEL**  
Türen und allgemeine  
Bauschreinerarbeiten



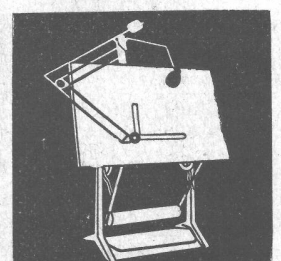
**RWD-ARCHITEKT**  
11 Typen Pulte  
vertikal ab Fr. 175.—



**RWD-HOVEKO**  
vertikal und horizontal  
4 Typen ab Fr. 490.—



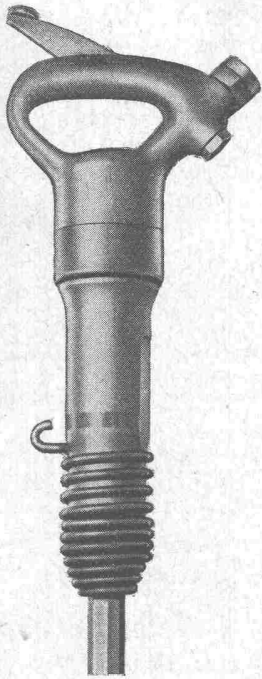
**RWD-REX und PERFEKT**  
Ständer REX Fr. 65.—  
Zeichenmaschinen ab Fr. 75.—



**RWD-EXACTA**  
Kompl. Garnitur  
ab Fr. 650.—

**REPPISCH-WERK AG. DIETIKON-ZÜRICH (SCHWEIZ)**

**GIesserei, MASCHINEN- UND  
MöBELFABRIK - TEL. 918103**



## Pressluftwerkzeuge

für die Gesteins- und Metallbearbeitung

Bohrhämmer	6 - 18 - 21 kg
Abbauhämmer	36 kg
Bohrknechte	60 - 100 - 130 cm Hub
Spitzhämmer	4 - 6 kg
Meissel- und Niethämmer	4 - 6 - 9 kg
Bank- und Bodenstampfer	4 - 12 kg

Vertretung für die Schweiz:

**W. Röthlisberger, Zürich**

Dufourstrasse 31

Telephon (051) 24 53 09

**Schweizerische Industrie-Gesellschaft · Neuhausen am Rheinfall**

BEGEH- u. BEFAHRBARE GLASBETON-  
OBERLICHTER  
GLASWÄNDE MIT HOHLEN u. MASSIVEN  
GLASBAUSTEINEN

**GRESSLY & CO.** GLASHANDEL · GLASBAU  
GEGR. UM 1615 SOLOTHURN TEL. 065/22237

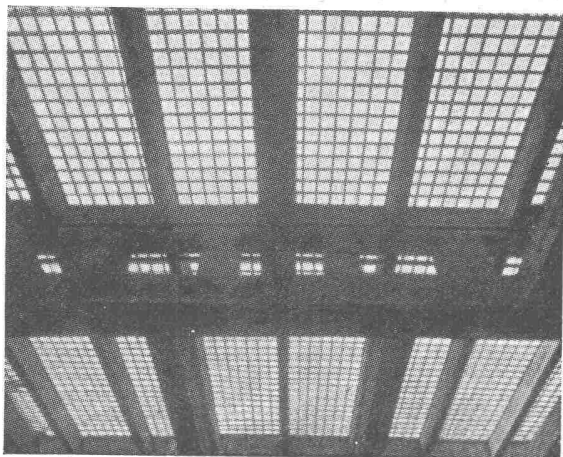
ETERNIT AG. NIEDERURNEN

**Eternit**

GESETZLICH GESCHÜTZTE MARKE

der Begriff für  
hochwertige  
Asbestzement-  
Produkte.



**BAUGLÄSER**

Alle Sorten und Neuheiten zu günstigen Preisen.

**GLASBETON** Spezialabteilung für **Glasbeton-Oberlichter**, garantiert wasserdicht, **begeh-** und **befahrbar** Ausführung, mit extra hellen, lichtstreuenden Kristallprismen.

**GLASBAUSTEINE** extra hell, für Aussenwände, Treppenhäuser, innere Trennwände. Vorzügliche Isolation gegen Kälte, Wärme und Schall. Grosse Referenzliste. Verlangen Sie kostenlose Dokumentation und Offerte.

**Ruppert, Singer & Cie. AG., Zürich**

Tafelglas en gros und Spiegelmanufaktur

Telephon (051) 52 53 53 — Gegründet 1884

Briefadresse: Zürich 48, Altstetten

**Technische Zeichnungen**

für Hoch-, Tief- und Eisenbetonbau, Vermessungstechnische Pläne jeder Art lassen Sie vorteilhaft, zuverlässig, prompt und preiswert beim spezialisierten Fachmann erstellen.

**F. Minder, Zürich** Limmatquai 72 Tel. (051) 34 18 55

Industrielle Aluminiumfarbe auf Bitumenbasis

**MAXIMAL**

silbergrau, stahlgrau

BAUTENSCHUTZ  
SIEGFRIED **keller** co

Wallisellen (Zch.)  
Tel. (051) 93 21 14

**IHRE BAUAUFGABEN**

bearbeite ich zu Ihrer Entlastung

**prompt — sorgfältig — diskret**

Ausführung sämtlicher architektonischen und bautechnischen Arbeiten, Statik, Eisenbeton, zu vorteilhaften Pauschalpreisen

**KARL W. GRETH, BASEL**, Kannenfeldstrasse 34  
Bautechnisches Büro, Telephon (061) 4 47 70

Die bewährte Adresse für den Architekten und Unternehmer. Referenzen. (Bitte Inserat aufbewahren.)

**VERZINKEREI PRATTELN A.G. PRATTELN**

Die anerkannt leistungsfähigste

(BASELAND)

Verzinkerei der Schweiz

GEGR. 1897 · TEL. 6 00 22

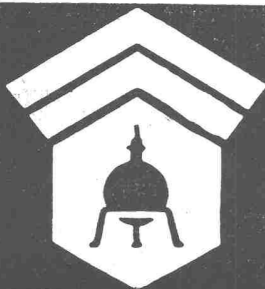
**SPEZIALABTEILUNG: Teerung, Bituminierung und Bejutung** von Gas- und Wasserleitungs- und Stahlmuffenröhren bis zu 15 m Länge

**Brunner & Co. Hoch- u. Tiefbau Zürich 2**

Seit 1830 am Schanzengraben

**Spezialarbeiten** Sondierbohrungen, Filterbrunnen, Bohrpfähle, Injektionen

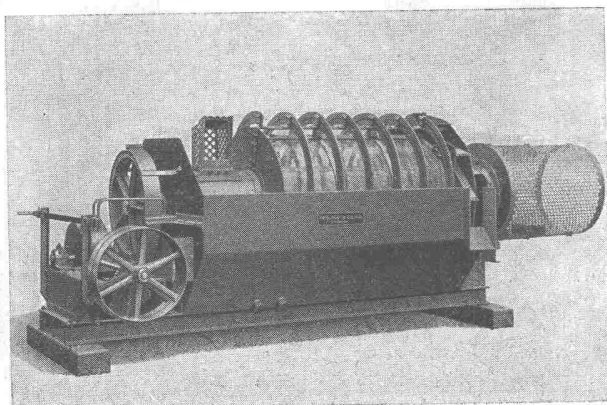
**Abteilung Zimmerei** Neuzeitliche Holz-Konstruktionen Baracken  
Fabrikbauten Lehrgerüste Treppenaufbau



# Wallerdichte Beläge

Spezial-Unternehmen:

*Frick-Glass, Zürich-Altstetten*



## WASCH- und SORTIERMASCHINEN

für alle Anforderungen und Grössen

**Robert Aebi & Cie AG Zürich**

Zweigniederlassungen: Genf und Zollikofen



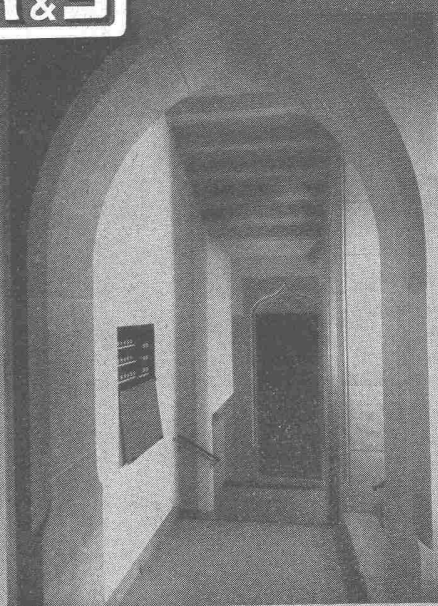
### JALOUSIEN

Tageslicht  
ohne Blendung

Sonnenlicht  
ohne Hitze

**KARL WILHELM**  
Zeltweg 74a Tel. (051) 24 70 77

**ZÜRICH 7**



NIEDERSpannungs-VERTEILKASTEN

**RAUSCHER & STOECKLIN A.G., SISSACH**  
FABRIK ELEKTR. APPARATE UND TRANSFORMATOREN



## Qualitäts-Fabrikate

in Basaltolit-Quarzit

### Treppenanlagen Bodenplatten

hydraulisch gepresst, mit granitharter Gehfläche, in verschiedenen  
Farben

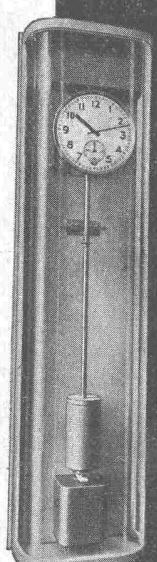
Standard-Formate: 25/25/2 cm  
30/30/2 cm  
35/35/2,5 cm  
40/40/3 cm

in Granit-Imitation sofort ab Lager lieferbar!

**SPEZIALBETON AG. STAAD (St. G.)**

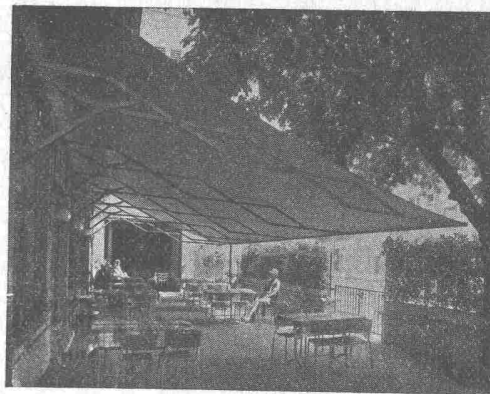


**ELEKTRISCHE UHREN**



**FAVAG**  
Fabrik elektrischer Apparate AG.  
NEUCHÂTEL

FAVAG  
H. 013



**Schenker-Storen**

Schönenwerd (Sol.) Tel. (064) 3 13 52

Vertretungen: Zürich: Tel. (051) 32 65 60  
Basel: Tel. (061) 2 93 81  
Luzern: Tel. (041) 2 99 68  
Lausanne: Tel. (021) 3 45 47  
Lugano: Tel. (091) 2 22 13

**STELCON PANZER-PLATTEN**

DER WIDERSTANDSFÄHIGE STAUBFREIE EBENE BODENBELAG



für Giessereien  
Maschinenfabriken  
Fabrikräume  
Lageräume  
Kabelwerke  
Molkereien  
Bäckereien  
Verladerampen  
Fahrbahnen

STELCON-Belag in der Druckerei  
von the Sun Engraving Co. Ltd.  
in Watford (England)

**RICHNER & CO. ZÜRICH** Dreikönigstr. 21 Tel. 23 32 57