

**Zeitschrift:** Schweizerische Bauzeitung  
**Herausgeber:** Verlags-AG der akademischen technischen Vereine  
**Band:** 69 (1951)  
**Heft:** 16

## **Werbung**

### **Nutzungsbedingungen**

Die ETH-Bibliothek ist die Anbieterin der digitalisierten Zeitschriften auf E-Periodica. Sie besitzt keine Urheberrechte an den Zeitschriften und ist nicht verantwortlich für deren Inhalte. Die Rechte liegen in der Regel bei den Herausgebern beziehungsweise den externen Rechteinhabern. Das Veröffentlichen von Bildern in Print- und Online-Publikationen sowie auf Social Media-Kanälen oder Webseiten ist nur mit vorheriger Genehmigung der Rechteinhaber erlaubt. [Mehr erfahren](#)

### **Conditions d'utilisation**

L'ETH Library est le fournisseur des revues numérisées. Elle ne détient aucun droit d'auteur sur les revues et n'est pas responsable de leur contenu. En règle générale, les droits sont détenus par les éditeurs ou les détenteurs de droits externes. La reproduction d'images dans des publications imprimées ou en ligne ainsi que sur des canaux de médias sociaux ou des sites web n'est autorisée qu'avec l'accord préalable des détenteurs des droits. [En savoir plus](#)

### **Terms of use**

The ETH Library is the provider of the digitised journals. It does not own any copyrights to the journals and is not responsible for their content. The rights usually lie with the publishers or the external rights holders. Publishing images in print and online publications, as well as on social media channels or websites, is only permitted with the prior consent of the rights holders. [Find out more](#)

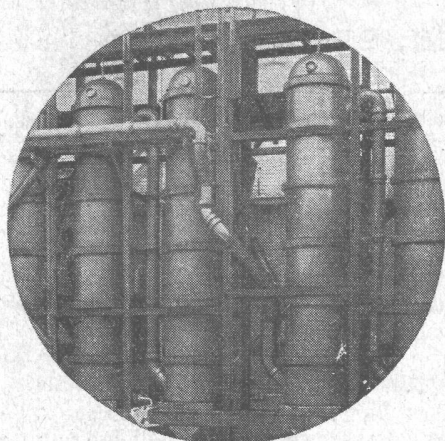
**Download PDF:** 23.02.2026

**ETH-Bibliothek Zürich, E-Periodica, <https://www.e-periodica.ch>**

# SCHWEIZERISCHE BAUZEITUNG

WOCHENSCHRIFT FÜR ARCHITEKTUR / INGENIEURWESEN / MASCHINENTECHNIK  
REVUE POLYTECHNIQUE SUISSE

ORGAN DES S.I.A. SCHWEIZERISCHER INGENIEUR- UND ARCHITEKTEN-VEREIN  
UND DER G.E.P. GESELLSCHAFT EHEMAL. STUDIERENDER DER EIDG. TECHN. HOCHSCHULE  
GEGRÜNDET 1883 VON ING. A. WALDNER / HERAUSGEGEBEN VON ING. W. JEGHER



## STEINZEUG EMBRACH

garantiert säurebeständig

Chemisches Steinzeug für stärkste chemische Beanspruchung

Embrachit für rasche Wärmewechsel

Thermosil speziell wärmeleitend

Embrif für Elektro-Isolierkörper und hohe mechanische Beanspruchung

Kanalisations-Steinzeug für Baugewerbe und Landwirtschaft

### Steinzeugfabrik Embrach AG.

für Kanalisation und chemische Industrie  
Embrach (Kt. Zürich) Tel. (051) 96 23 21

## Verlag

W. Jegher & A. Ostertag, Dianastrasse 5, Zürich / Tel. 23 45 07 / Postcheck VIII 6110

Postadresse:

Schweiz. Bauzeitung, Postfach Zürich 39

## Bezugspreise

Einzelheft Fr. 1.50 — Abonnements:

12 Monate Schweiz Ausland	6 Monate Schweiz Ausland	3 Monate Schweiz Ausland
60.— 66.—	30.— 33.—	15.— 16.50

Für Mitglieder des S. I. A., der G. E. P. und des Schweiz. Technischen Verbandes, sowie für Studierende der E. T. H., ermässigte Preis-Kategorien nach Tarif.

## Anzeigen-Verwaltung

Mosse-Annoncen AG., Zürich, Limmatquai 94 / Tel. 32 68 17 / Postcheck VIII 1027

## INHALT

Statische Modellversuche zu Gewölbestaumauern. Von E. Tschegg und F. Jaburek . . . . .	215*
Wettbewerb Primarschulhaus Wolfwil . . . . .	219*
Entstehung der Kathedrale. Von Peter Meyer . . . . .	220
40 Jahre im Dienste der Technik. Von F. Münzinger . . . . .	222

## NEKROLOGE

P. W. Staehelin. W. Kehlstadt. G. F. Nippel . . . . .	226*
---	------

## MITTEILUNGEN

Kautschuk-Latex-Tagung. Wasserversorgung Chicagos . . . . .	226
Strassenverkehrsunfälle 1950. Hundert Jahre Stahlbau. Kanalisation Langenthal. AEG-Mitteilungen, Persönliches. Volkshochschule Zürich . . . . .	227

## LITERATUR

Abwasserreinigung, von W. Husmann . . . . .	227
Holzkonservierung, von J. Liese. Feuersicherheit der Stahlkonstruktionen, von E. Geilinger und C. F. Kollbrunner. Chauffage Industriel, von M. Choisy. Neuerscheinungen . . . . .	228

## WETTBEWERBE

Schulhaus Steigerhubel, Bern. Schulhaus Penthalaz . . . . .	228
---	-----

## VEREINE

S. I. A. Bern. Tätigkeitsbericht 1950/51 . . . . .	229
S. I. A. Zürich. Vortrag F. Münzinger . . . . .	230
Aluminium-Kongress Zürich . . . . .	230

VORTRAGSKALENDER . . . . .	230
----------------------------	-----

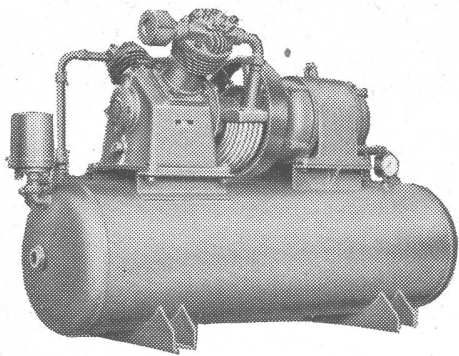


**WALO BERTSCHINGER**

BAUUNTERNEHMUNG ZÜRICH

Gelisebau  
Industriegeböden  
Strassenbau

MD



## Haug KOMPRESSOREN

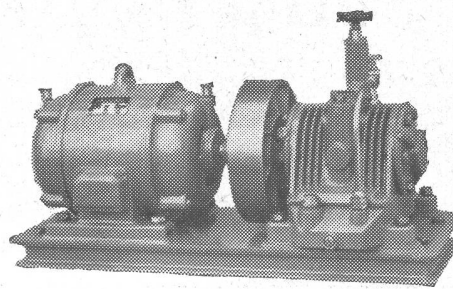
### Kompressoren

3-50 m<sup>3</sup>/h, 6-14 atü  
ein- und zweistufig,  
ein- und mehrzylindrig

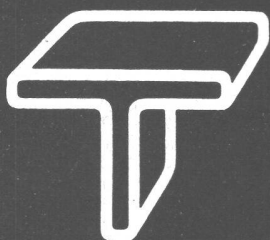
### Vakuumpumpen

2-37 m<sup>3</sup>/h, bis 90% Vakuum  
Kolben- und Rotationspumpen  
Hochdruckgebläse

Vollautomatische Druckluft- und Vakuumanlagen



**FRITZ HAUG A. G., MASCHINENFABRIK, ST. GALLEN**



**Garderobenschränke  
für Industriebetriebe**

**Massengarderoben  
mit Schwenkarmen**

**GEBR. TUCHSCHMID AG.  
FRAUENFELD**

FRAUENFELD TEL. (054) 724 71  
ZÜRICH TEL. (051) 23 23 01

### Zeitschrift des Vereines Deutscher Ingenieure

3 mal im Monat. DIN A 4, Mindestumfang 24  
Textseiten. Vierteljährlich 12 DM.

**VDI-Nachrichten** Alle 14 Tage. Zeitungsformat.  
Vierteljährlich 2 DM.

### Forschung auf dem Gebiete des Ingenieurwesens

Möglichst alle 2 Monate. DIN A 4, Ausgabe A  
— ohne Forschungsheft: je Heft 8.50 DM. Aus-  
gabe B — mit Forschungsheft: Preis nach Um-  
fang und Art des Forschungsheftes.

### Heizung - Lüftung - Haustechnik

Alle 2 Monate. DIN A 4. 28 Textseiten. Halb-  
jährlich 7.50 DM.

### BWK. Brennstoff - Wärme - Kraft

Monatlich. DIN A 4. 36 Textseiten. Vierteljähr-  
lich 7.50 DM.

Zu den oben genannten Preisen treten noch die Ver-  
sandspesen hinzu.

Für VDI-Mitglieder, die sich dieserhalb an den Bodensee-  
Bezirksverein des Vereines Deutscher Ingenieure, Fried-  
richshafen a.B., Eckenerstrasse 93, wenden wollen, sind  
besondere Bedingungen für den Bezug aller VDI-Zeit-  
schriften festgelegt.

Bestellung beim Buchhandel oder direkt bei

### Deutscher Ingenieur-Verlag GmbH.

Verlag des Vereines Deutscher Ingenieure  
Düsseldorf, Ingenieurhaus, Prinz-Georg-Str. 77  
Tel. 15647. Telegramm-Adresse: Ingenieurverlag

**FRIGORIT KORK**

*mit gerauhter  
Oberfläche*

**Korksteinwerke AG  
Käpfnach-Horgen**

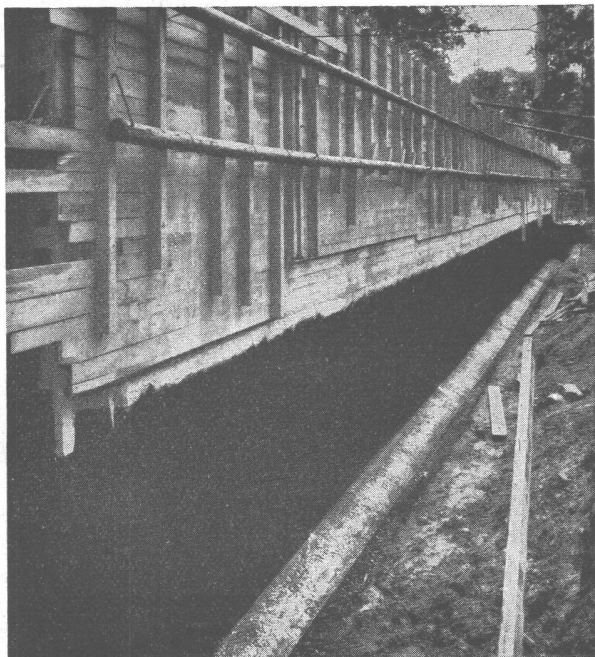




SCHWEIZER TAPETEN  
**Filmasana**  
waschbar  
Vorteilhafte Preise

FILMOS AG. / OFTRINGEN / AARG.  
TAPETEN- UND BÖDENBELAGFABRIK / TEL. (062) 7 35 16

## NEROL bituminöser Isolieranstrich auf Betonmauerwerk



# MEYNADIER

Meynadier & Cie. A. G. Zürich  
Vulkanstrasse 110 Telefon 52 22 11  
Bern Murtenstrasse 36 Telefon 2 90 51



## Holzmosaik-Parkett

Inbegriff des modernen Parketts

**schön**  
**praktisch**  
**unverwüstlich**  
**rasch verlegbar**



## Holzmosaik-Parkett

erhältlich in Holzarten und Qualitäten  
der verschiedensten Preisklassen;  
in allen Preisklassen aber:

**fugenlos**  
**warm**  
**bequem zu reinigen**

### Ein besonderer Vorteil:

Bei Beschädigungen lassen sich die einzelnen Klötzchen leicht und schnell auswechseln; solche Ausbesserungen sind mit nur geringen Kosten verbunden und nicht auffällig.



Modernste Fabrikationseinrichtungen  
und langjährige Erfahrung bürgen für  
die Qualität der  Parkettsorten.

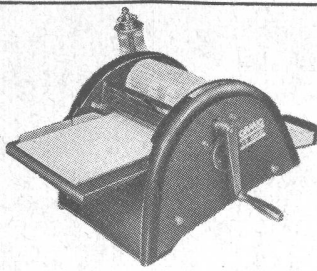
Auskunft und Prospekt durch

**BAUWERK AG. ST. MARGRETHEN TEL. (071) 73733**



Böden u. Wände  
*isoliert man gut mit*  
**CRIPAG-Watte**  
 CRIPAG AG.  
 Genf

Zu beziehen durch den Bauhandel



**ORMIG**  
 vervielfältigt  
 OHNE FARBE UND  
 OHNE MATRIZEN

- Ideal für die Herstellung der Offerformulare, Baubeschreibungen, Protokolle usw.
- Geringe Betriebskosten • Sauberes Arbeiten • Zeitgewinn

Verlangen Sie Vorführung durch den Generalvertreter für die Schweiz:  
**HANS HÜPPI, ZÜRICH, Birmensdorferstr. 13**

Telephon 23 45 66

Millimeter-  
 Lichtpaus- und  
 Paus-  
**papiere**  
**aerni-leuch. bern**  
 FABRIKATION TECHNISCHER PAPIERE

## BOLZEN

Stahl auf Stahl / Messing auf Stahl / Messing auf Messing  
 usw. befestigen Sie in einwandfreier Weise im Lichtbogen-  
 Schweissverfahren mit dem Bolzen-Schweissaggregat



### ELEKTRODENFABRIK

der Werkzeugmaschinenfabrik Oerlikon, Bührle & Co.  
 Birchstrasse 230 **Zürich-Oerlikon** Telephon 46 65 50

## H. HEER & CO., OLTEN

Telephon (062) 540 29

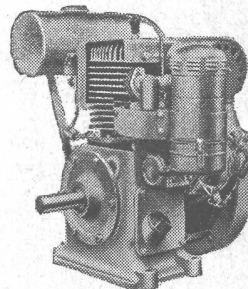


Fabrik für gelochte,  
 gepresste,  
 gehämmerte Bleche

**Blech-Konstruktionen**

## Douglas Benzin-Motoren

Einzyylinder Viertakt luftgekühlt Fliehkraftregler  
 Handgas-Regulierung



4-5 PS  
 5-6 PS  
 6-7 PS } 1500 U/min

**AKSA AG., Zürich**

Ingenieurbureau

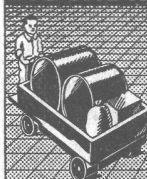
Rennweg 35 Tel. (051) 23 19 28

Fabrik für alle  
 Drahtgeflechte  
**EMIL HITZ**  
 ZÜRICH 4

Birmensdorferstrasse 55  
 Telephon (051) 23 65 42

Zweigbetrieb in Basel  
 Ob. Rebgasse 40  
 Telephon (061) 4 58 92

## TRAVERS HOCHDRUCK-STAMPF-ASPHALT-PLATTEN



das beste Material  
 für  
 stark beanspruchte  
 Fabrikböden



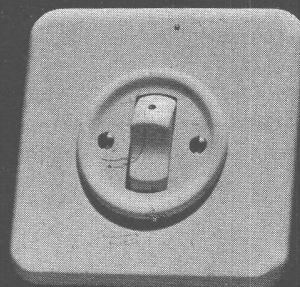
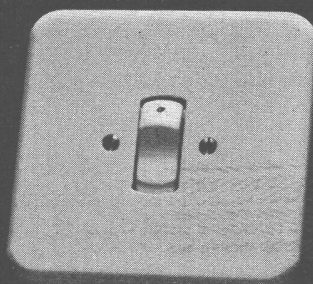
**BAUBEDARF ZÜRICH AG.**  
 ZÜRICH

Die neuen Unterputz-Kippschalter

Serien 7140 / 7540

*Feller*

Adolf Feller AG. Horgen Fabrik elektrischer Apparate

*Polrich*

Gegr. 1897

## Luft-, wärme-, kälte- und klimatechnische Anlagen und Apparate

Luft-Heizung, Kühlung, Trocknung, Befeuchtung, Entstaubung

Materialabsaugung und pneumatische Transport-Anlagen

Ventilatoren, Schraubenlüfter, Gebläse für Luft und Gase

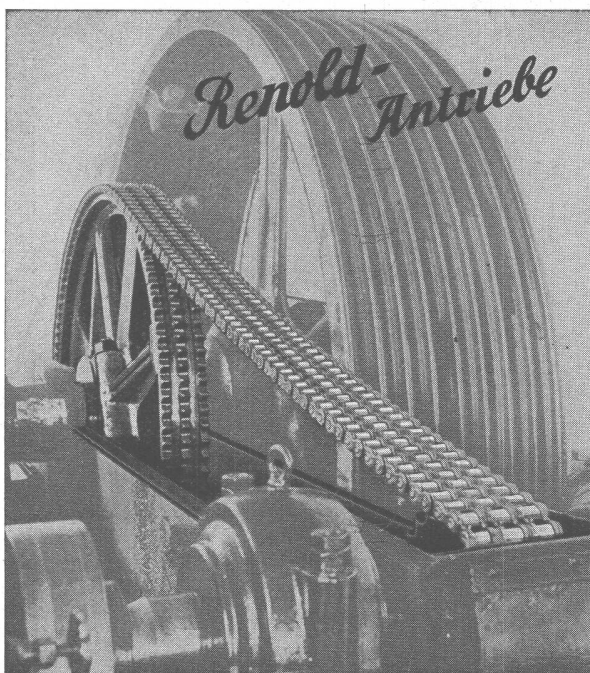
Warmluftbläser für alle Heizmedien, Luftheiz- und Kühlelemente, Trafo- und Ringlaufkühler, Staubfilter, Industrie-Staubsauger, Material-Abscheider

Vertretung für die Schweiz Représentation pour la Suisse

**L. A. SCHELLANDER, ZÜRICH 32**

Telefon (051) 34 58 17

Hegibachstrasse 90



komplett, normalisiert ab Lager Zürich

Kette für geringste Abnutzung gebaut: Längste Lebensdauer, auch bei hohen Drehzahlen

Durchgehend gleichmässige höchste Präzision, Büchsen und Rollen nahtlos: Störungsfrei

Räder mit Renoldverzahnung: Ruhiger Lauf

Verwenden Sie die britisch- und kontinental-europäisch genormten Ketten: Zu allen Zeiten hier und auf der ganzen Welt Ersatzmöglichkeit

**W. Emil Kunz, Postfach, Zürich 27**

Gotthardstrasse 21 - Tel. (051) 25 29 10

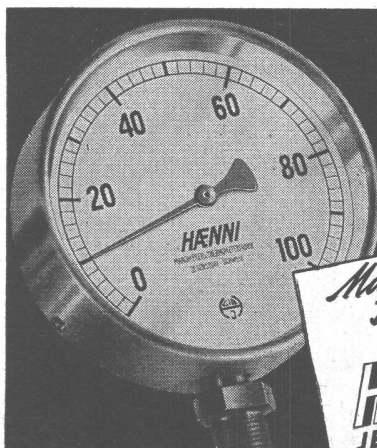
## Technische Zeichnungen

für Hoch-, Tief- und Eisenbetonbau, Vermessungstechnische Pläne jeder Art lassen Sie vorteilhaft, zuverlässig, prompt und preiswert beim spezialisierten Fachmann erstellen.

Telephon (051) 3418 55



Abwasser-Pumpen

**K. RÜTSCHI & CO.**  
BRUGG  
*Pumpenbau**Manometer  
Thermometer  
Hygrometer*  
**HÄNNI & CIEAG.**  
JEGENSTORF-BERN

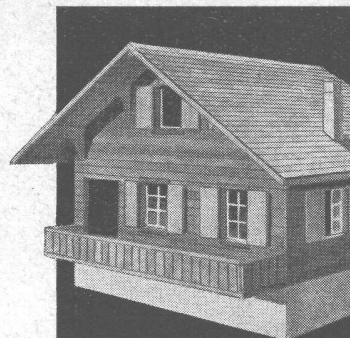




### Wetterfest nach 24 Stunden

Die im FASSADEN-ARBEZOL enthaltenen Farben sind wasserunlöslich und lichtecht. Die Farbkörnchen werden mikroskopisch fein gemahlen und haften eines neben dem andern auf der Holzoberfläche. Die fäulniswidrigen Stoffe im FASSADEN-ARBEZOL sind 10 × wirksamer als im Karbolineum. FASSADEN-ARBEZOL ist die einzige Holzlasur mit DDT-Wirkstoffen gegen Holzschädlinge und anderes Ungeziefer. — Verlangen Sie Farbmuster und Prospekte.

A. Benz & Cie. Zürich 38 Albisstr. 28. Tel. (051) 45 17 72



## FASSADEN-ARBEZOL *die schöne Holzlasur*

**VIBRIERTER BETON**  
für Betonstrassen u. Verkleidungen  
aller Arten wird hergestellt mit dem  
**VIBROPIL**  
Patent No. 129.811  
Verlangen Sie Prospekte und Offerten von  
**SARENE MAYING**  
Avenue de France 68  
LAUSANNE

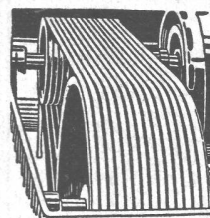
### St. Margrether - Sandstein

Kennen Sie die Vorzüge meines Materials? Jegliche Steinhauerarbeiten, Tür- u. Fenstereinfassungen, Cheminées etc.

Verlangen Sie unverbindlich Offerte oder Vertreterbesuch.

STEINBRUCH- UND STEINMETZGESCHÄFT

**E. GAUTSCHI St. Margrethen** Tel. 7 34 86



### Industrie-Artikel

Treibriemen Transportbänder  
Keilriemen Riemenverbinder  
Dichtungsmaterial Gummischläuche

**Adolf Schlatter A.G. Zürich**  
Tel. (051) 26 17 86 Stampfenbachstr. 73

## KITTLOSE GLASDÄCHER

mit Bleibanden oder Aluminiumprofilen.  
Vordächer, Satteldächer, Sheddächer, senkrechte Verglasungen an großen wie kleinen Objekten.  
Korrosionssichere Konstruktion mit spannungsfreier Fassung der Gläser.  
Ausführung auf Holz, Eisen und Beton.  
Umdecken bestehender, gekitteter Glasdächer.



Zürich 2, Allmendstr. 7, Tel. (051) 25 79 80



Statische Entlüfter: Aspirateur Scherrer

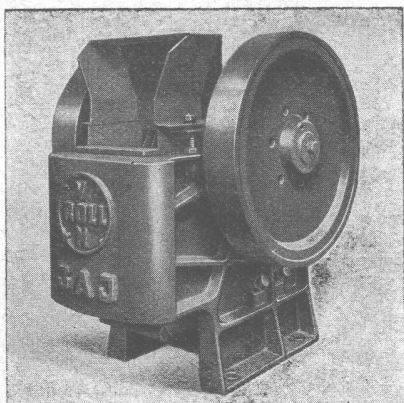


## Wallerdichte Beläge

Spezial-Unternehmen:

*Frick-Glass, Zürich-Altstetten*





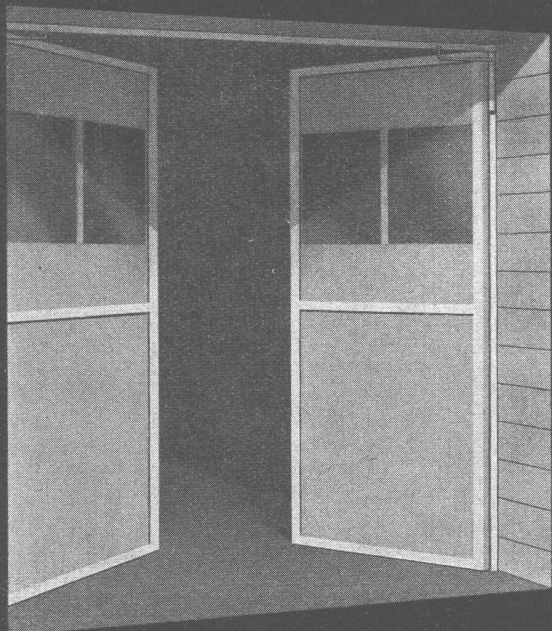
# Moderne Steinbrech - Anlagen

Maschinen für hohe Beanspruchung, in allen Grössen  
für Klein- und Grossbetriebe

Verschleissteile, Seitenkeile, Brech-  
backen und Walzenmäntel  
ab Lager lieferbar

## Robert Aebi & Cie AG Zürich

Zweigniederlassungen in Genf und Zollikofen

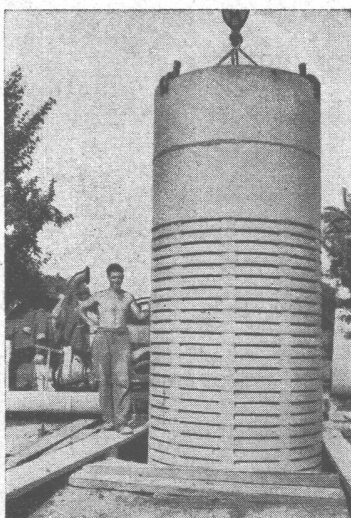


## PENDELTÜRE



## GEILINGER & CO WINTERTHUR

GC 3034



# Grundwasserfassungen

**Probebohrungen**

mit Pumpversuchen  
Durchlässigkeitsmessungen  
Geologische Profile

**Filterbrunnen**

Filter aller Systeme. Eigenes  
Modell «Steinbrunn» bis 150 cm  $\phi$   
(siehe Abbildung)

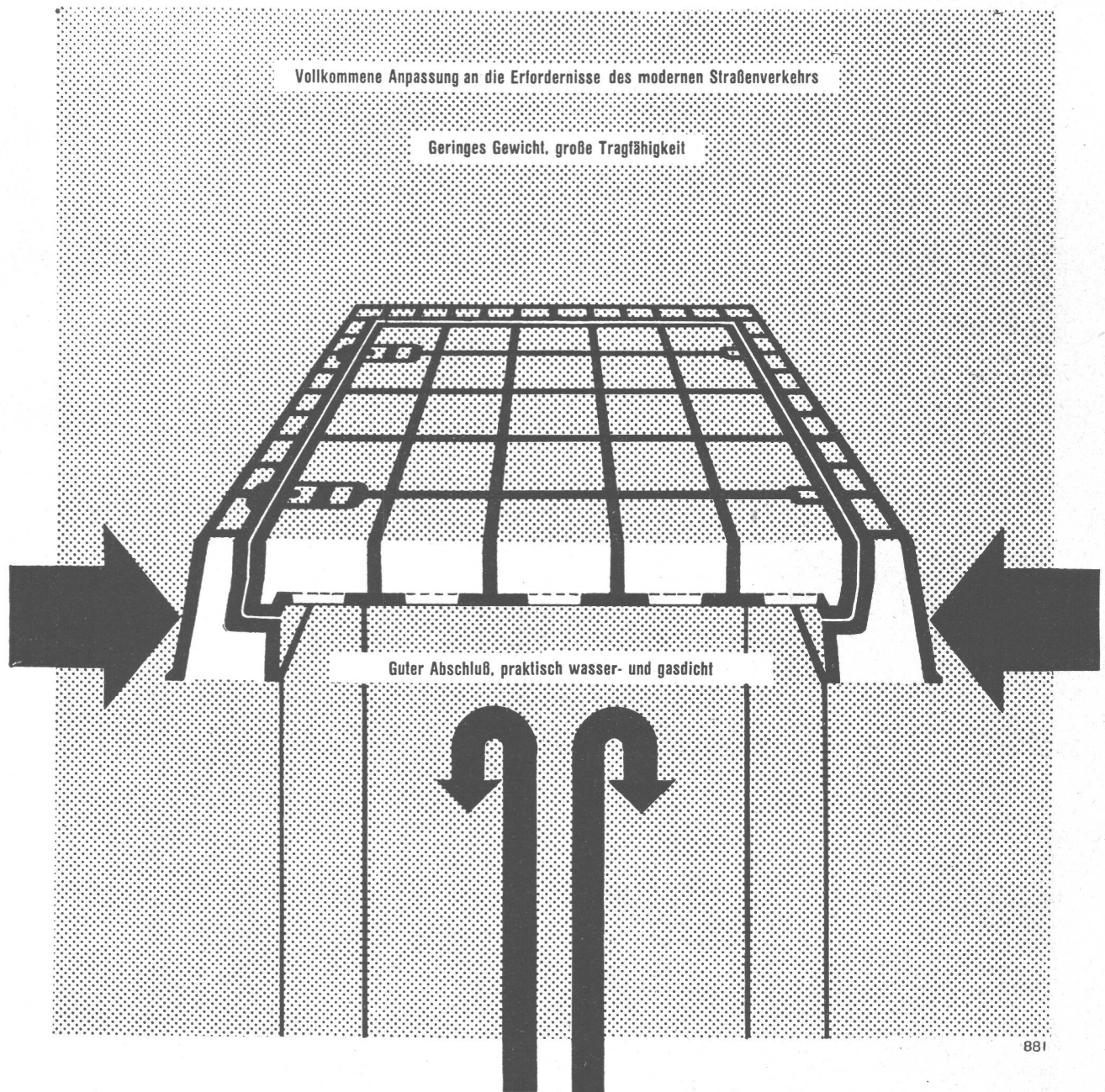
**Horizontale Fassungen** nach eigener Bohrmethode

## Brunner & Co. Bauunternehmer Zürich

Spezialabteilung für Baugrunduntersuchungen, Beton-Bohrpfähle, Injektionen,  
Grundwasserfassungen

# GATIC

Schachtabdeckungen



VON ROLL

Gesellschaft der Ludw. von Roll'schen Eisenwerke AG., Werk Rondez, Delsberg.