

Zeitschrift: Schweizerische Bauzeitung
Herausgeber: Verlags-AG der akademischen technischen Vereine
Band: 69 (1951)
Heft: 14

Werbung

Nutzungsbedingungen

Die ETH-Bibliothek ist die Anbieterin der digitalisierten Zeitschriften auf E-Periodica. Sie besitzt keine Urheberrechte an den Zeitschriften und ist nicht verantwortlich für deren Inhalte. Die Rechte liegen in der Regel bei den Herausgebern beziehungsweise den externen Rechteinhabern. Das Veröffentlichen von Bildern in Print- und Online-Publikationen sowie auf Social Media-Kanälen oder Webseiten ist nur mit vorheriger Genehmigung der Rechteinhaber erlaubt. [Mehr erfahren](#)

Conditions d'utilisation

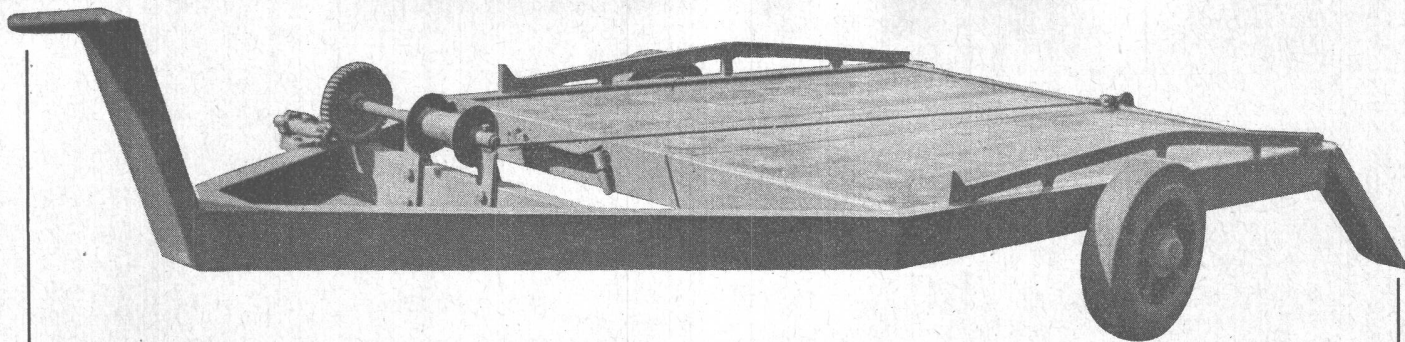
L'ETH Library est le fournisseur des revues numérisées. Elle ne détient aucun droit d'auteur sur les revues et n'est pas responsable de leur contenu. En règle générale, les droits sont détenus par les éditeurs ou les détenteurs de droits externes. La reproduction d'images dans des publications imprimées ou en ligne ainsi que sur des canaux de médias sociaux ou des sites web n'est autorisée qu'avec l'accord préalable des détenteurs des droits. [En savoir plus](#)

Terms of use

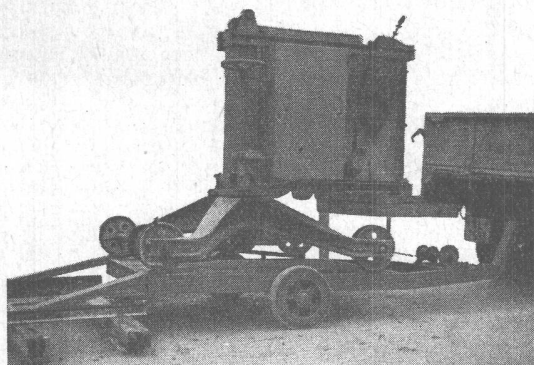
The ETH Library is the provider of the digitised journals. It does not own any copyrights to the journals and is not responsible for their content. The rights usually lie with the publishers or the external rights holders. Publishing images in print and online publications, as well as on social media channels or websites, is only permitted with the prior consent of the rights holders. [Find out more](#)

Download PDF: 20.02.2026

ETH-Bibliothek Zürich, E-Periodica, <https://www.e-periodica.ch>



Tiefganganhänger für



Baumaschinen
Bagger - Kranen
Kleinkrane
von 3-20 Tonnen Tragkraft

Stahlkonstruktionen Tankanlagen

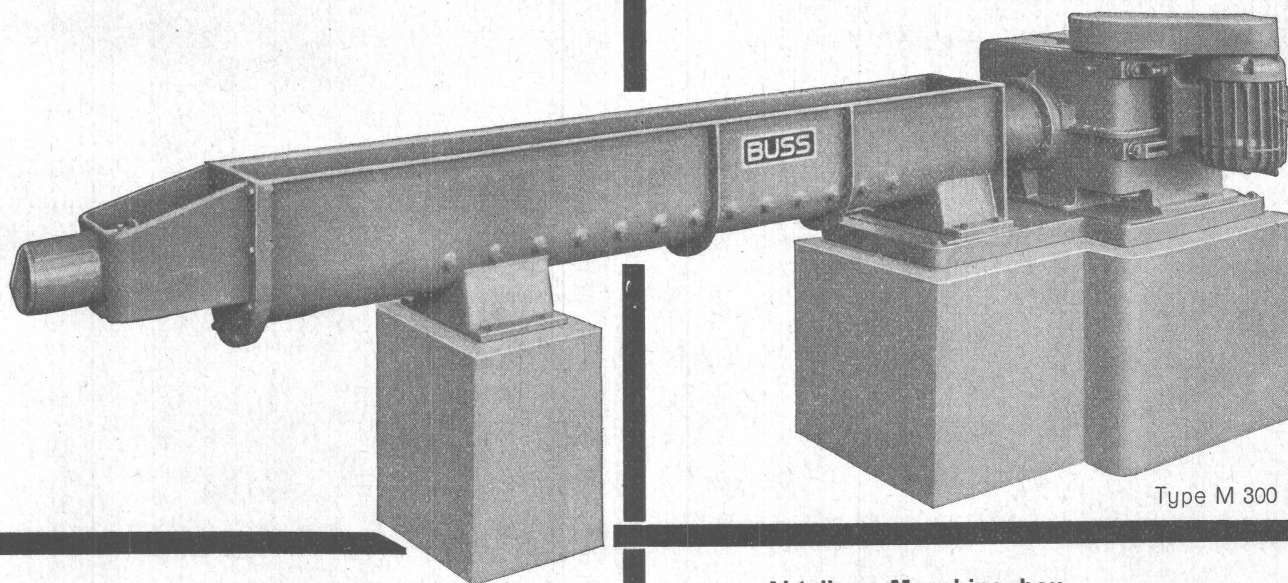
WEISSKOPF & CIE. PRATTELN

Stahl- und Kesselbau
Maschinenbau
Telefon (061) 60537

„BUSS“ KO-MISCHER RATIONALISIEREN IHRE ARBEITSPROZESSE

Typenreihe M für trockene bis halbplastische Mischungen

Für Giessereisand und Trocken-
mischungen für die chemische,
Lebensmittel- und Seifenindustrie



BUSS AG. BASEL

Abteilung Maschinenbau
Bureaux und Werk in Pratteln
Mustermesse Halle V Stand 1383

baut werden. Da ist einmal die Amtsweiche, bestehend aus Hoch- und Tiefpass. Sie wird in die zehnteilige Weichenfassung eingesteckt und dient dazu, über den Hochpass dem Teilnehmer die HF-TR-Programme zuzuführen und durch den

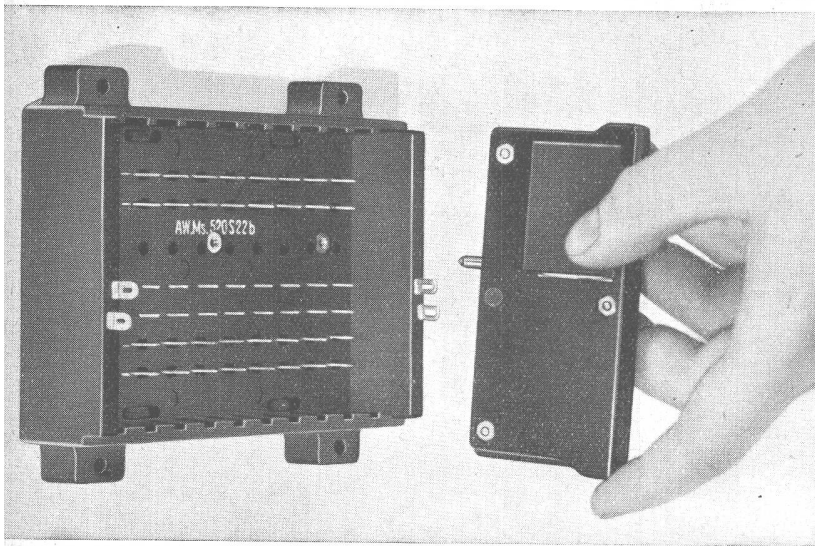


Bild 2. Weichenfassung mit Amtsweiche.

Tiefpass die Teilnehmerleitung hochfrequenzmässig von der Zentralenleitung abzutrennen. Die Kontaktreihen der Weichenfassungen werden in entsprechender Weise in die Ueberführungsleitungen eingeschlaufft. Zwischen der HF-Speiseleitung vom Verstärker und der Primärseite einer grösseren Anzahl von Hochpässen wird der Verteilkasten eingeschaltet. Der darin eingebaute Uebertrager dient zusammen mit dem Regelwiderstand zum richtigen Abschluss der Speiseleitung je nach der Zahl der angeschlossenen Weichen.

Der ausgestellte Dreischleifen-Oszillograph ermöglicht auf dem ganzen Gebiet der Elektrotechnik schnell veränderliche Vorgänge in Form von Kurven zu beobachten

oder photographisch aufzuzeichnen. Auf der Mattscheibe können dank den drei Schleifen gleichzeitig drei voneinander unabhängige Vorgänge beobachtet oder auf einem Diagrammstreifen photographisch festgehalten werden. Trotz der vielseitigen Anwendungsmöglichkeit und der hohen Präzision ist das Gerät tragbar ausgebildet und kann deshalb auch für Arbeiten ausserhalb des Laboratoriums verwendet werden.

Auch andere von der Albiswerk Zürich A.-G. fabrizierte Messgeräte, wie zum Beispiel der Pegelmesser, der Breitbandmessverstärker und das Verstärkerprüfgerät zeichnen sich durch hohe Messgenauigkeit, Betriebssicherheit und gut durchdachte Konstruktion aus.

Der Impulsschreiber kann zusammen mit dem Zusatzgerät für die graphische Aufzeichnung, sowohl von Gleich- oder Wechselstromimpulsen benützt werden. Er enthält zwei voneinander unabhängige Schreibsysteme, wobei das eine zu Eichzwecken auch auf die Netzfrequenz umgeschaltet werden kann.

Adolf Feller AG., Horgen

Halle V, Stand Nr. 1306

Der diesjährige Stand der Firma ist zur Hauptsache den in Fachkreisen bereits weitgehend bekannten Kipp- und Kippbalkenschaltern gewidmet. Dies ist insofern gerechtfertigt, als sich das System, seit es an der «Muba» 1946 erstmals gezeigt wurde, derart gut eingeführt und bewährt hat, dass es auch in der deutschen Schweiz die früher grösstenteils verwendeten Drehschalter weitgehend zu verdrängen vermochte. Der Schalter wird immer mehr nicht nur in Spitalneubauten und anderen öffentlichen Gebäuden verwendet, sondern auch für private Wohnungen, wo er in modernen Bauten gar nicht mehr wegzudenken wäre. Durch äusserlich nicht sichtbare kleine Aenderungen war es seinerzeit möglich, die Konstruktion derart zu gestalten, dass bei sachgemässer Montage ein einwandfreies Funktionieren und damit eine praktisch unbeschränkte Lebensdauer gewährleistet ist.

Neben dem ursprünglich entwickelten Modell mit Kippbalken wird das System in all seinen verschiedenen, seither geschaffenen Anwendungsarten gezeigt, vom kleinsten Einbauschalter bis zum grossen Maschinenschalter. Es sind auch mehrpolige Schalter für höhere Stromstärken erhältlich, wodurch es möglich gewesen ist, die Vorteile der Konstruktion auch der Apparate- und Maschinen-Industrie zugänglich zu machen.

ESTA-TRANSLUX-ROSTE seidenmatt

unerreicht als leuchtende Decken, Lichtbänder, in Leuchten usw., für weiche, blendungsfreie Beleuchtung in Verkaufsräumen, Schaufenstern, Büros, Restaurants usw.



MUBA

Stand
No. 2521
Halle III b
I. Stock

MUBA

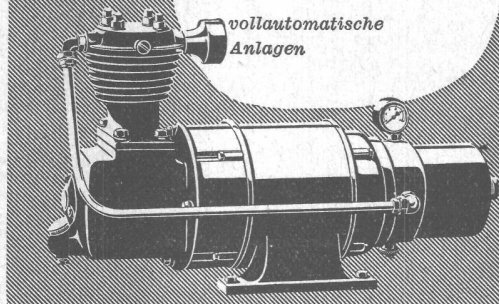
Stand
No. 2521
Halle III b
I. Stock

ESTA AG. für Lichttechnik und Beleuchtung BASEL

Beleuchtungstechnisches Beratungsbüro Telefon 2 78 33

HAUG-KOMPRESSOREN

Drücke bis 25 atü
Ansaugvolumen 2-100 m³/h
ein- und zweistufig
ein- und mehrzylindrig



vollautomatische
Anlagen

MUBA 1951: Halle XIII, Stand Nr. 4446

FRITZ HAUG A.-G.

MASCHINENFABRIK + ST. GALLEN

Ausstellung und Vorführung bei **Ernst Hausammann**,
Zürich 45, Abt. «HAUG»-Kompressoren, Uetlibergstr. 40

TÜREN und FENSTER

Serienweise Lieferung von
Türen u. Fenstern aller Art

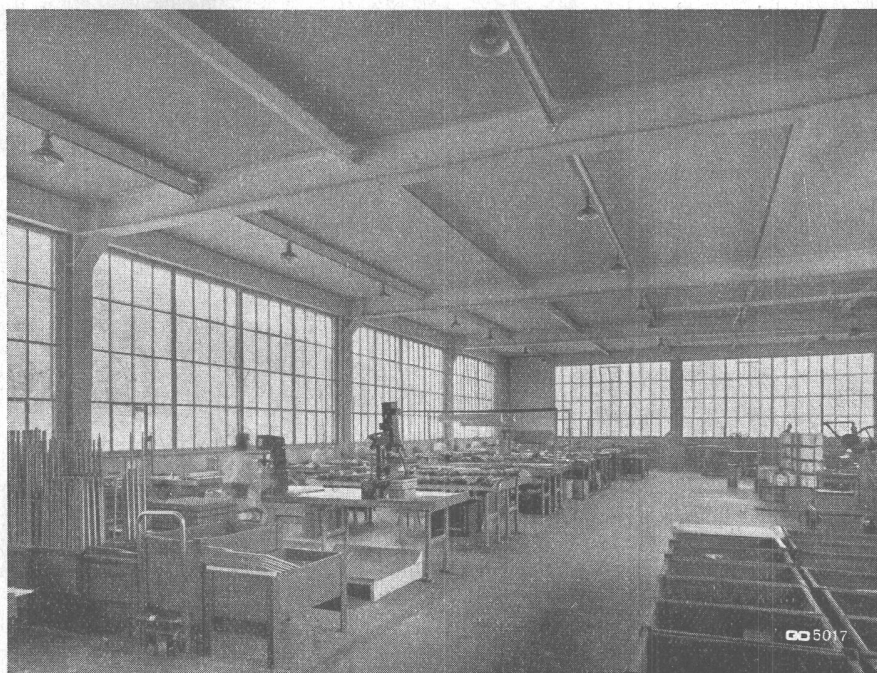
Qualitätsarbeit.
Kürzeste Lieferfrist
Vorteilhafte Preise

Verlangen Sie unsern
illustrierten Katalog

WINCKLER A.G.
FREIBURG

TEL. (037) 2.25.71

508 P



GEILINGER & CO
WINTERTHUR
EISENBAUWERKSTÄTTEN



Stahl-Doppel-Verglasungsfenster

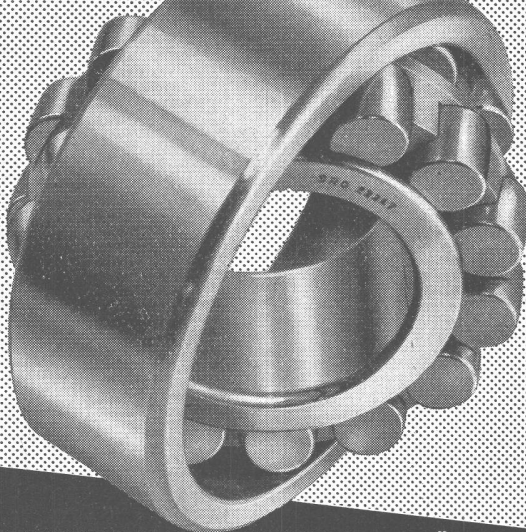


FEGA-WERK
ZÜRICH
Albisriedenstr. 190, Tel. (051) 52 00 77

Spezialfilter
für
lufttechnische Anlagen
in Schutzräumen (baulicher Luftschutz)

MUBA 1951, Halle XIII, Stand No. 4461

SRA

**SRA KUGELLAGER VERKAUFSBUREAU ZÜRICH**

der Kugellagerwerke J. Schmid-Roost A.G. Nachf. Schmid & Co.

Telephon (051) 25 89 66

Bleicherweg 7

SAFIA GENÈVE, 8, Av. P. de Rochemont

Tel. (022) 4 83 36

SAFIA BERN, Monbijoustrasse 21

Tel. (031) 2 33 40

Wenn Sie wüssten...

wieviele Wagen mit OERLIKON-Batterien gut
fahren, würden auch Sie ihr den Vorzug geben!



Accumulatoren-Fabrik Oerlikon Zürich-Oerlikon

(051) 46 84 20

Lausanne
(021) 26 26 61

Genève
(022) 4 99 42

MUBA: Halle IV, Stand 1228

Standard Telephon und Radio AG., Zürich

Halle V, Stand 1424

Wie in früheren Jahren, zeigt dieses Unternehmen der Elektroindustrie in erster Linie Kondensatoren, Gleichrichter, Messgeräte, sowie eine automatische Pegelschreiber-Ausrüstung, als Beispiel für die im Gebiet der Uebertragungstechnik geschaffenen Messeinrichtungen. Gegenüber der letztjährigen Ausstellung sind folgende Neuigkeiten festzustellen:

1. Metallpapier-Kondensatoren (Kondensatoren aus metallisiertem Papier)

Diese Kondensatorart, der wachsende Bedeutung zukommt, weist gegenüber den bisher üblichen Papier-Kondensatoren folgende Vorzüge auf: Sie sind absolut betriebssicher, kurzschlussicher, unempfindlich gegen kurzzeitige Ueberspannungen, praktisch induktionsfrei und tropensicher; ihre Abmessungen und Gewichte pro MF sind besonders gering, der zulässige Temperaturbereich ist sehr gross, nämlich für Gleichspannung -20°C bis $+70^{\circ}\text{C}$, für Wechselspannung -20°C bis $+60^{\circ}\text{C}$. Die Metallpapier-Kondensatoren werden als Rollblock in Metallrohr mit Sterodur- (Kunstharz-) Verschluss, sowie als Chassis-Typen mit Befestigungsbolzen gezeigt. Für den Apparatebau sind sie auch in den bisher üblichen, hermetisch verschlossenen Metallgehäusen lieferbar.

2. Sterol- (Oel-) Kondensatoren

In Zusammenarbeit mit namhaften schweizerischen Konstruktionsfirmen wurde eine Vielzahl von Sterol- (Oel-) imprägnierten Kondensatoren geschaffen, welche in alle Gebiete des Apparatebaues Eingang gefunden haben, wie zum Beispiel als Kondensatoren für Netzkommandosanlagen und für überkompensierte Vorschaltgeräte. Allen gemeinsam sind folgende Merkmale: Vollständig dichte Ausführung, daher auch auf die Dauer unempfindlich gegen Feuchtigkeit, grosse Lebensdauer, hohe Spannungsfestigkeit, günstiger Temperaturkoeffizient, kleine Abmessungen und zweckmässige Form.

3. Elektrolyt-Kondensatoren

Ausser den seit vielen Jahren bekannten Elektrolyt-Kondensatoren für den Radiobau und für die übrige Hochfrequenztechnik, zeigt die Standard Telephon und Radio AG. dieses Jahr neu entwickelte Miniatur-Elektrolyt-Kondensatoren. Neben den bewährten Eigenschaften der bisher üblichen Kondensatoren besitzen diese bedeutend geringere Abmessungen. Zum Vergleich seien die Abmessungen von zwei Kondensatoren mit gleicher Kapazität von 5 MF, gleicher Nennspannung, 63 Volt, und gleicher Spitzenspannung von 70 Volt einander gegenübergestellt:

Ausführung «Blaubiber»

 $\phi 17 \times 50$ mm lang

Miniatur-Elektrolyt-Ausführung

 $\phi 11 \times 27$ mm lang

4. Messgeräte

Als Spezialfirma in der Fabrikation von Telephon- und Hochfrequenzanlagen baut die Standard Telephon und Radio AG. eine ganze Reihe von Messgeräten für die Prüfung der genannten Anlagen. Davon wird nur das gezeigt, was sich an den grössten Abnehmerkreis wendet, nämlich das Tonfrequenz-Messgerät Typ Z 6901-A, welches eine Kombination von RC-Oszillator (Frequenzbereich 28 bis 30 000 Hz) Röhrenvoltmeter (2 mV bis 300 V), Klirrfaktormessgerät und Messbrücke darstellt.

5. Selen-Gleichrichter-Elemente

Auf dem Gebiete der Selen-Gleichrichter-Elemente zeigt die Ausstellerin erneut die grosse Anpassungsfähigkeit des Selen-Gleichrichters an die Anforderungen jedes einzelnen Falles. Zu sehen sind Selen-Gleichrichter-Elemente für die verschiedensten Stromstärken und Spannungen. Der Nennstrom des kleinsten ausgestellten Elementes beträgt 1 mA, derjenige des grössten hingegen 45 A. Die letztes Jahr erstmals gezeigten quadratischen Selen-Gleichrichter-Scheiben von 125×125 mm, deren aktive Oberfläche rund 1,5mal so gross ist wie die Oberfläche einer Scheibe von 112 mm ϕ , wurden vom Schweizermarkt sehr gut aufgenommen. Diese Konstruktion erlaubt den Bau von Selen-Gleichrichter-Elementen, die bei gleichen elektrischen Daten wesentlich kleiner werden. Die strommässige Belastbarkeit einer Scheibe ist entsprechend der aktiven Oberfläche 1,5mal so gross wie die Belastbarkeit der runden Scheibe von 112 mm ϕ und beträgt demnach in der Einphasen-Einwegschaltung 3 A, in der Einphasen-Graetzschaltung 6 A und in der Dreiphasen-Graetzschaltung 9 A. Diese Scheibe erreicht nicht ganz die strommässige Belastbarkeit der 112er-Scheiben mit aufgesetzten Kühlplatten, so dass in der Regel eine grössere Anzahl einzelner Scheiben verwendet werden muss. Trotzdem wird sich ein aus den neuen Scheiben zusammengesetzter Selen-Gleichrichter-Elementsatz stets in ein wesentlich kleineres Gehäuse einbauen

Hochdruck-Stampfasphalt-Platten

naturfarben und rot aufgelegt, weiss und schwarz marmoriert

Grösse 25/25 cm und 25/12,5 cm, 1,5—5 cm stark

Wetter- und frostbeständig, mineralöl- und benzinbeständig

CRISTOFOLI & CO. AG., BASEL

Farbstrasse 25 — Telephon (061) 2 09 60

Keramische Boden- und Wandplatten
Solhofer- und Klinkerplatten

STEINER

Bauschreinerei
Möbelfabrik

STEINER

Spezialfabrik für Laden- und
Schaufensterausbau

STEINER

Zürich 50
Hagenholzstrasse 60

STEINER

Telefon
46 43 44

STEINER

Verlangen Sie
unverbindliche Beratung

STEINER

MUBA
Halle X, Stand 3915

STEINER

ALFOL
BAUISOLATION

*Bis 50% Brennstoff-Einsparung mit ALFOL
bei kleinerem Backstein-Bedarf und gleichen Baukosten*


DR. ING. M. KOENIG, INGENIEURBUREAU, ZÜRICH
Tiefenhöfe 8, Tel. (051) 23 97 50

FRIGORIT KORK

*verbürgt
Qualität*

**Korksteinwerke AG
Käpfnach-Horgen**

LANDIS & GYR AG. ZUG In 25 98
an der Schweizer Mustermesse Basel
 7.—17. April 1951



Ausgeglichene Belastungskurven durch LG-Tarifzähler-
 Maxigraphen, Fernmeß- und
 Fernsteueranlagen und die
 zugehörigen Hilfsapparate
 wie Zeitschalter, Relais,
 Schaltautomaten usw.

Halle V Stand 1252

lassen als ein Elementsatz in der früheren Bauart und führt daher zu einer Verbilligung kompletter Selen-Gleichrichtergeräte, die ganz wesentlich über das hinausgeht, was die Selen-Gleichrichter-Elementsätze selbst, dank der neuen Ausführung, billiger geworden sind.

Es dürfte in der Radioindustrie allgemein begrüßt werden, dass nun eine Einbauausführung von Selen-Gleichrichter-Elementen entwickelt werden konnte, welche nicht nur in preislicher Hinsicht vorteilhafter ist als die bisherigen Ausführungen, sondern dass man auch bei gleichen elektrischen Daten mit kleineren Einbaumassen auskommt. Die grossen Vorteile hinsichtlich Wirkungsgrad und Lebensdauer, welche diese neuen Selen-Gleichrichter-Elemente bieten, berechtigen zu der Erwartung, dass sich dieser Gleichrichter auch auf diesem Gebiet je länger je eindeutiger durchsetzen wird.

6. Automatische Pegelschreiber-Ausrüstung

Auf dem Gebiete der Uebertragungstechnik wurde eine Spezialmesseinrichtung für Unterhalt und Betrieb an Telefon- und Rundspruchausrüstungen in Verstärkerräumen neu entwickelt. Die wesentlichen Daten dieser Einrichtung sind: Frequenzbereich 30 bis 15 000 Hz, Frequenzstabilität: 2 Minuten nach Inbetriebsetzung ± 5 Hz, nach 30 Minuten ± 1 Hz; diese Zahlen gelten Speisespannungsschwankungen von ± 10 % und einer Speisefrequenz von 49 bis 51 Hz. Der Klirrfaktor ist kleiner als 1 % bei 0,2 Watt Ausgangsleistung.

7. Rohrpostanlagen

Mehr denn je spielt in der heutigen Geschäftsabwicklung der Faktor «Zeit» eine Rolle. Zur Lösung der dabei auftretenden Organisationsprobleme müssen neue technische Hilfsmittel eingesetzt werden. Solche Mittel sind u. a. Rohrpostanlagen. Sie dienen dazu, die Laufboten in einem Betrieb ganz oder teilweise zu ersetzen und ermöglichen damit eine rationelle Abwicklung des internen Geschäftsverkehrs. Durch eine betriebsbereite Demonstrationsanlage, sowie verschiedene Photographien von ausgeführten Rohrpostanlagen, wird dem Besucher ein Eindruck über die vielfältigen Anwendungsmöglichkeiten solcher Anlagen in den verschiedensten Wirtschaftsbereichen vermittelt.

Neben den ausgestellten Objekten zeigen verschiedene Photographien weitere Fabrikationsgebiete der Standard Telefon und Radio AG., wie zum Beispiel Aufnahmen der Installation des Landessenders Sottens II, der vollautomatischen Flugplatz-Feilanlagen für die Flugplätze Zürich-Kloten und Genf-Cointrin. Ein weiteres Bild gibt einen Eindruck von der in Kloten zur Aufstellung gelangenden Radaranlage, die die neuesten Erkenntnisse der Radartechnik verwirklicht.

Romay AG., Zürich, Gruppenwaschanlagen

Halle XIII, Stand Nr. 4554

Die ROMAY-Waschfontänen können als die idealsten Kollektiv-Waschanlagen angesprochen werden. Die geringen Installations- und Unterhaltungskosten haben ihr in den meisten Fabriken, Anstalten, Schulen usw. Eingang verschafft. Die kreisrunde Form der Fontänen ist raumsparend und erleichtert das Hinzu- und Wegtreten der Benützer. Der Einzelne ist nicht platzgebunden. Die Becken werden in zwei verschiedenen Grössen hergestellt: für gleichzeitig sechs oder zehn Benützer.

Der grösste Vorteil liegt darin, dass das Wasser in feinen Strahlen verteilt wird, wodurch es möglich wird, mit wenig Wasser Hände, Gesicht und wenn nötig den Oberkörper zu reinigen. Gleichzeitig spült der durchgehende Strahlenkranz der Armaturen das Becken klar. Kein bereits durch Arbeitskollegen verunreinigtes Wasser kommt durch die stets fließenden Strahlen in das Gesicht des Benützers. Die Waschfontänen können je nach den Bedürfnissen mit Kalt-, Misch- oder kaltem und warmem Wasser ausgerüstet werden. Bei der letzteren Anordnung mischen sich die Arbeiter das Wasser selbst.

Technische Daten

| | Grösse 91 cm ϕ 6 Benützer | Grösse 137 cm ϕ 10 Benützer |
|-----------------------|---------------------------------------|--------------------------------------|
| Wasserverbrauch l/min | 15 | 25 |
| Wasseranschluss | $\frac{1}{2}$ " | $\frac{1}{2}$ " |
| Ablauf mm | 60 | 60 |
| Armaturen: | ARTISANO Kalt- oder Mischwasser | BRADLEY Kalt- oder Mischwasser |
| | | INDUSTRIA Kalt- und Warmwasser |



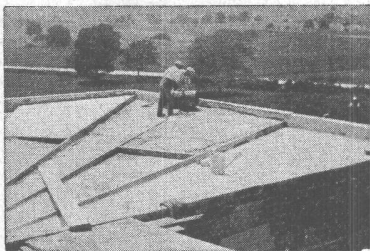
MARS-LUMOGRAPH
 Der Lichtpausstift
 Seine besonderen Vorzüge:

1. Intensivste Strichdichte
2. Geringste Abnutzung
3. Ausgezeichnete Gleitfähigkeit
4. Höchste Bruchfestigkeit
5. Leichte Radierbarkeit

Für alle Zwecke verwendbar
 19 Härtegrade

STAEDTLER
 Generalvertretung und Fabriklager
RUD. BAUMGARTNER-HEIM & CO. ZÜRICH 50-OERLIKON

Besser isolieren
mit



ZELLENBETON

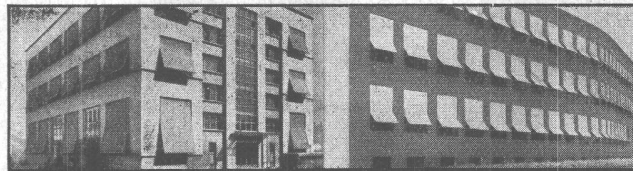
Kleines Gewicht
300 kg/m³
Wärmeleitzahl 0,06—0,07
Vorteilhaft im Preis

Kann auf der Baustelle hergestellt und eingebracht oder in Platten jeder Grösse geliefert werden. — Hervorragende Isolierwirkung. — Speziell für Flach- und Shed-Dächer, Unterlagsböden, Mauer-Isolierungen usw. — Fäulnisfrei, feuerfest und frostsicher.

Prospekte und Offerten durch

FAVRE & Cie. AG.
WALLISELLEN / ZH.

gegr. 1891 Tel. (051) 93 20 11



HOLZROLLADEN UND ROLLJALOUSIEN

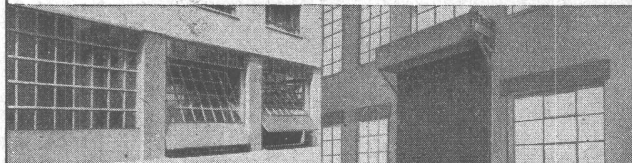
STOFFROULEAUX UND TUCHSTOREN

ROLLADENFABRIK A. GRIESSER A.-G.

AADORF-Thg. Tel. (052) 4 71 12
BASEL Tel. (061) 5 63 63
BERN Tel. (031) 2 92 61
GENÈVE Tel. (022) 2 53 84
LAUSANNE Tel. (021) 3 32 72
LUZERN Tel. (041) 2 72 42
ST. GALLEN Tel. (071) 3 14 76
ZÜRICH Tel. (051) 23 73 98

VERTRETUNGEN:

CHAUX-DE-FONDS MM. Moccand, Tel. (039) 2 20 26
DELEMONT Schmid SA., Tel. (066) 2 16 09
LOCARNO-Muralto M. Gherra, Tel. (093) 7 30 89
OLTEN A. Spring, Arch., Tel. (062) 5 25 85
SCHAFFHAUSEN J. Mettler, Tel. (053) 6 00 08
THUN H. Meier, Tel. (033) 2 25 25
ZUG J. Rust Tel. (042) 4 04 18



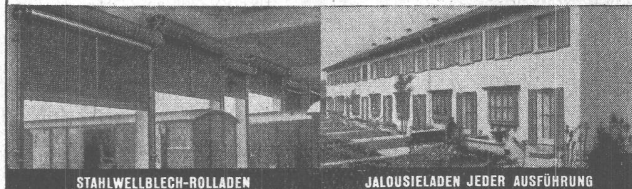
KIPPTORE FÜR GARAGEN

HOLZROLLTORE MIT MOTORANTRIEB

Rollschutzwände
Rolltore mit Elektromotor
Sonnen- und Kapottstoren
Stahlplatten-Rolläden
Stahlwellblech-Rolläden
Stoffrouleaux und Tuchstoren
Verdunkelungsanlagen



Holzrolläden und Rolljalousien
Jalousieläden jeder Ausführung
Kipp- und Schiebetore
Klapp- und Schiebetreppen
Lamellenstoren
Möbel- und Officierolläden
Roll- und Scherengitter



STAHLWELLBLECH-ROLLADEN

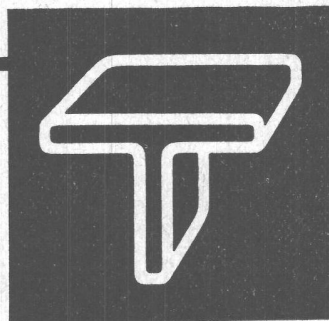
JALOUSIELÄDEN JEDER AUSFÜHRUNG



MÜLLER

Heizungen
Oelfeuerungen
Ventilationen
Vollautomatische
Klima-Anlagen

JOH. MÜLLER. Heizung u. Lüftung AG.
RÜTI/Zch.



Schaufenster- Anlagen

GEBR. TUCHSCHMID AG.
FRAUENFELD

FRAUENFELD TEL. (054) 7 24 71
ZÜRICH TEL. (051) 23 23 01

Kern & Co. AG., Aarau

Stand Nr. 2610, Halle IIIb, 2. Stock

Für jeden Besucher ist die umfangreiche Schau der Kern-Reisszeuge interessant. Diese Instrumente halten den Ruf schweizerischer Qualitätsarbeit seit 1819 mitbegründen. Besonders hervorzuheben sind: 1. die bewährte Qualität vom einfachen Anfängerkreis bis zum hochwertigen Techniker-Reisszeug, 2. die reichhaltige Auswahl in Einzelinstrumenten und Etuis der verschiedensten Zusammenstellungen und Preislagen. Die bei Kern-Reisszeugen ausgeführte Spezialverchromung darf als bester Schutz gegen Rost und Oxydierung angesprochen werden. Ein neuer robuster Stahlfederzirkel erlaubt grössere Kreise zu ziehen als mit bisherigen Modellen. Neuerdings werden die Stahlteile der Stahlfederzirkel aus rostfreiem Stahl angefertigt. Bei einem neuen, sehr massiv gebauten Stangenkreis überrascht die Ausführung einer Metallstange in Profilrohr. Dieses sichert das Ziehen sehr großer Kreise ohne Gefahr des Durchbiegens. Die Metallstange ist aus mehreren, wenig Platz beanspruchenden Teilen zusammensteckbar. Eine neuartige, rasch und sicher zu bedienende Feineinstellung tritt an Stelle der bisherigen Einstellung durch eine Mikrometerschraube.

Neben den bekannten Doppelkreis-Theodoliten für verschiedene Genauigkeitsstufen, deren Fernrohre mit vergüteter Optik — Anti-Reflex-Belag AR — lieferbar sind, ist erstmals das Modell eines sehr einfachen, robusten Bauplatz-Theodoliten zu sehen. Neu gezeigt wird ferner ein interessantes Zentrierstativ. Die Reihe der Nivellierinstrumente mit Gelenkkopfstativ, die sich in der Praxis so vorzüglich bewähren, wird durch ein einfaches und zugleich kleines Bau-Nivellier GK-O erweitert. Für die interessierten Kreise ein besonderer Anziehungspunkt!

Bekannt sind die Serien der Kern-Alpin-Feldstecher und Aussichtsfernrohre, die Focalpin-Modelle als erste Feldstecher der Welt mit Innenfokussierung. Neuartig wirkt ein binokulares Aussichtsfernrohr mit Vergrößerung bis 50fach. Bei der Konstruktion dieses binokularen Fernrohres, das speziell für Beobachtungen auf grosse Distanzen geeignet ist, wurden völlig neue Wege eingeschlagen. Während früher Fernrohre mit gleicher Vergrößerung kleinen Kanonenrohren glichen, erscheint das neue Fernrohr dank der Spiegellinsenoptik in kleiner gedrängter Bauart. Ein

Durchblick zeigt die ausserordentliche Helligkeit und ein absolut störfarbenfreies, scharfes Bild.

In der Reihe der binokularen Prismenlupen, die vielen Zwecken in Technik und Wissenschaft dienen, besonders aber für Kontrollarbeiten in verschiedenen Industriezweigen weiterverbreitet und geschätzt sind, sehen Sie die neue PL 4. Ihre wesentlichsten Merkmale sind der schräge, um 30° zur Senkrechten geneigte Okulareinblick, der eine bequeme Arbeitsstellung erlaubt, die neuartigen, schwenkbaren Objektivsätze, die rasches Umschalten auf verschiedene Vergrößerungen ermöglichen.

Die gesamte Reihe der berühmten Kino-Aufnahme-Objektive Kern-Paillard, die dank ihrer erstklassigen Qualität und unerreichten Eigenschaften unter den Markennamen «Switar» und «Yvar» Weltbedeutung erlangten, ist in verschiedenen Ausführungen (Brennweiten von 12,5 bis 150 mm) zu sehen. Neue Fassungen mit der genialen Tiefenschärfemarkierung (Visifocus) erregen ganz besonders das Interesse der Filmamateure.

Als erstes Schweizer Photo-Objektiv von Bedeutung wird Photo-Switar 1:1,8 für Kleinbildkameras 24 × 36 mm dem Photoamateur eine Ueberraschung bieten. Photo-Switar ist punkto Schärfe und Korrekturzustand wie Ciné-Switar eine Spitzenleistung und verspricht der relativ jungen schweizerischen Präzisionsoptik neue Möglichkeiten auf dem Photomarkt.

Unter den medizinischen Apparaten dürfte vor allem der Mikro-Elektrophorese-Apparat LK 30, der die quantitative elektrophoretische Analyse ausserordentlich kleiner Mengen von hochmolekularen Substanzgemischen ermöglicht, von den interessierten Fachkreisen beachtet werden.

Fr. Hottinger, Ing., Techn. Bureau, Basel

Halle III b, Stand Nr. 1083, Gruppe 14 (Wasserbehandlung)

Die Firma baut seit bereits zehn Jahren Apparate, die sich speziell zur Entkeimung von Wasser mit flüssigem Natriumhypochlorit eignen; ferner solche für Neutralisation von Abwasser, zum Abfüllen, Verteilen, Beimischen von Flüssigkeiten in genau bestimmten Mengen in automatischem Betrieb.

WIDIA-HARTMETALL

in neuen Sorten
überlegener Zähigkeit
und Schneidhärte

...ein entscheidender
Fortschritt!

Diametal A.G.
BIEL

Gurzelenstr. 3 Tel. (032) 23571

Fabrik für alle
Drahtgeflechte

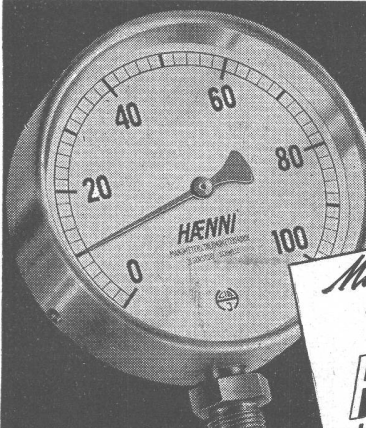
EMIL HITZ
ZÜRICH 4

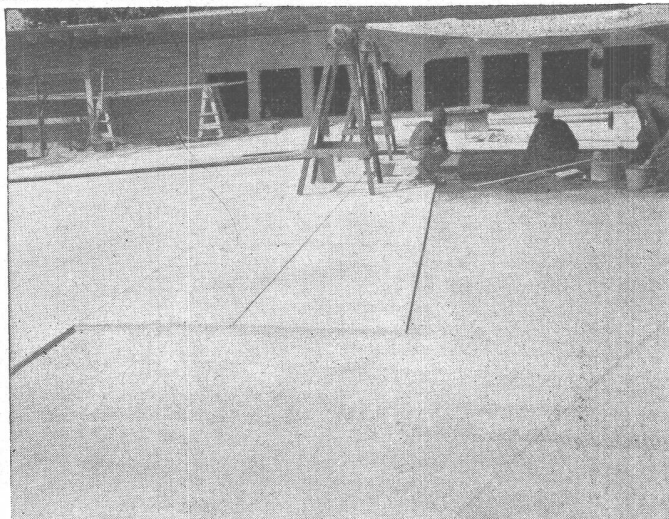
Birmensdorferstrasse 55
Telephon (051) 23 65 42

Zweigbetrieb in Basel
Ob. Rebgasse 40
Telephon (061) 4 58 92

Manometer
Thermometer
Hygrometer

HENNI & CIE AG.
JEGENSTORF-BERN





PRODICHT

hält dicht!

der bequeme, zuverlässige, vielseitige und geruchlose

Beton- und Mörtelzusatz

in Pulverform, nicht frostempfindlich und lange haltbar

Zu beziehen durch den Baumaterialhandel und die

CHEMISCH-TECHNISCHE WERKE AG., MUTTENZ-BASEL, TEL. (061) 9 30 22

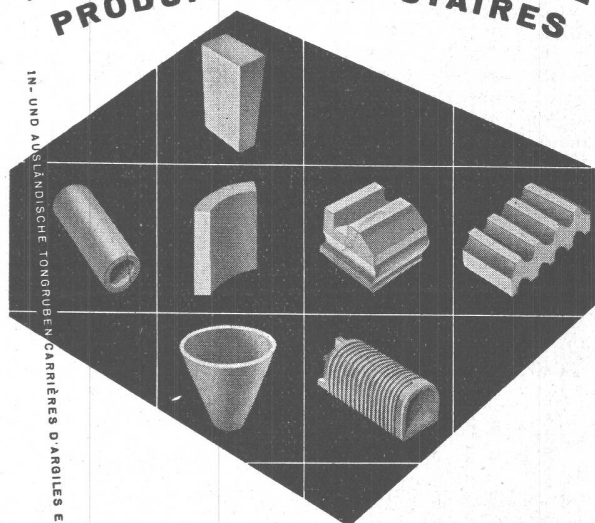
BAUGARANTIE— VERSICHERUNGEN



Winterthur
UNFALL

Schweiz. Unfallversicherungs-
Gesellschaft in Winterthur

FEUERFESTE ERZEUGNISSE PRODUITS RÉFRACTAIRES



**Schamotto
Korund
Karbordum
Säurefeste Steine
Isoliersteine**



TONWERK LAUSEN AG

LAUSEN BLD.

K. Jodt

Gusseiserne Sand-Zentrifugalguss-Muffenröhren Formstücke — Armaturen

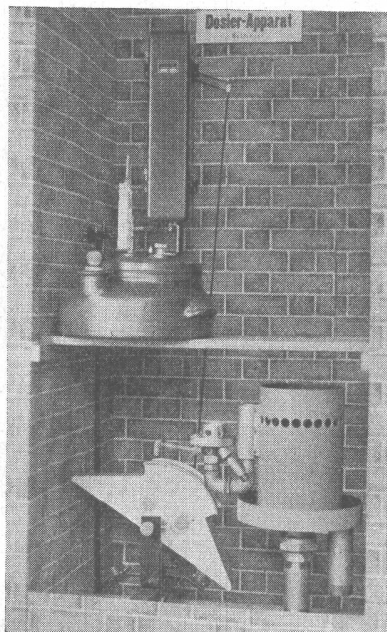
Schweizer Normalien
Lager in Winterthur



für normalen und
höheren Betriebsdruck

KÄGI & Co. TELEPHON No. 2 24 15 WINTERTHUR

Diese Dosier-Apparate haben sich dank ihrer vielen und bemerkenswerten Vorzüge in kurzer Zeit gut eingeführt und in über 170 kleinen und grossen Anlagen in der ganzen Schweiz, auch für militärische Zwecke, Verwendung gefunden.



Ausführung mit mehrstufigem Teilkopf und Wippe für mechanische Steuerung.

Die Apparate sind einfach in Montage, Betrieb, sowie Kontrolle und brauchen wenig Platz für die Aufstellung. Sie arbeiten zuverlässig und genau in der Dosierung, absolut ungefährlich und je nach den Verhältnissen mit elektrischer oder mechanischer Steuerung. Die beizumengende Flüssigkeit wird mit einer kleinen Dosier-Pumpe aus einem Vorratsgefäß in genau einstellbaren Mengen gefördert, wobei die Steuerung proportional und automatisch erfolgt. Die Apparate können in verschiedenen Ausführungen allen Verhältnissen angepasst werden.

Peravia AG., Bern

Halle V, Stand 1258

Wie schon in frühern Jahren zeigt diese Firma in gewohnter Weise eine übersichtlich zur Schau gestellte Auswahl von Apparaten für Luftfahrtszwecke sowie deren drahtlose Sende-, Empfangs- und Peilanlagen für Flugzeuge und Flugplätze. Herstellerin ist die Hasler AG. in Bern. Der aufmerksame Fachmann wird besonders die in über 16 Ländern verbreiteten Barographen für Segel- und Sportflug beachten. Neben Höhen- und Leistungsflügen haben sich diese Apparate auch ausgezeichnet zur Ueberwachung des Trainings von Militärpiloten bewährt.

Der Motograph eignet sich hauptsächlich für Dauerbetrieb in Prüfständen, aber auch für Kurs- und Versuchsflüge. Neuerdings haben diese Apparate speziell in England starkes Interesse für die Motoren- und Flugüberwachung zur Erhöhung der Sicherheit bei Passagierflugzeugen geweckt.

Tachographen mit Zeitzählern werden zur Flugüberwachung und vor allem zur Berechnung der Flugtaxen beim Sportflug-Taxibetrieb und von Aeroklubs, die ihre Flugzeuge an die Mitglieder ausleihen, verwendet.

Ventilator A.-G., Stäfa-Zürich

Halle XIII, Stand 4448

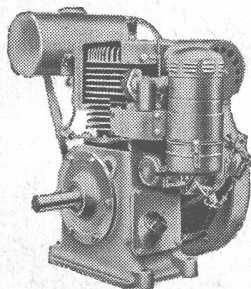
Die neu konstruierte Spritzkabine «Hydro-Venti», die im Betrieb vorgeführt wird, interessiert alle Gewerbe, die mit Spritzmalereien arbeiten. Sie übertrifft alle älteren Systeme mit Trockenfiltrierung des Farbstaubes, bei denen, wie bekannt, eine gründliche Reinigung im Laufe der Zeit viele kostbare Stunden in Anspruch nimmt. Bei der neuen Kabine genügt es, den Farbschlamm von der Wasseroberfläche mit einem Sieb periodisch abzuschöpfen. Zudem ist die Feuergefahr bei ihr, gegenüber Konstruktionen mit Trockenfilter, bei denen meist Holzwole als Füllmaterial verwendet wird, weitgehend reduziert.

Mit der Farbnebelauswaschung wird nicht nur der Farbstaub ausgewaschen, sondern auch ein Teil der brennbaren Lösungsmittel ausgeschieden. Der Wasserverbrauch ist sehr gering, da eine Pumpe das Reinigungswasser umwälzt.

Die Kabine ist den Richtlinien der Suval und denen des Eidgenössischen Fabrikinspektorates angepasst und kann in beliebigen Grössen geliefert werden.

Douglas Benzin-Motoren

Einzylinder Viertakt luftgekühlt Fliehkraftregler Handgas-Regulierung



4-5 PS
5-6 PS
6-7 PS } 1500 U/min

AKSA AG., Zürich

Ingenieurbureau

Rennweg 35 Tel. (051) 23 19 28

BOLZEN

Stahl auf Stahl / Messing auf Stahl / Messing auf Messing usw. befestigen Sie in einwandfreier Weise im Lichtbogen-Schweissverfahren mit dem Bolzen-Schweissaggregat



ELEKTRODENFABRIK

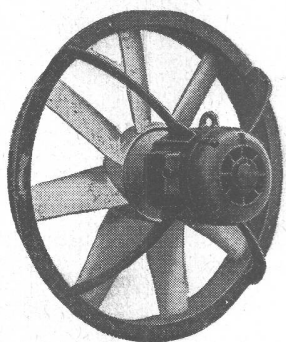
der Werkzeugmaschinenfabrik Oerlikon, Bührle & Co.

Birchstrasse 230 Zürich-Oerlikon Telefon 46 65 50



WALTER J. HELLER & Co.
BAUUNTERNEHMUNG

BERN — SCHLOSSTRASSE 131 — TEL. (031) 51112



für empfindliche Anlagen

geräuschlose

Meidinger - Ventilatoren

Zentrifugal- und Schrauben-Ventilatoren für alle Anwendungsgebiete. — Elektromotoren in jeder Bauform



H. Meidinger & Cie., Basel 4

Tel. (061) 2 97 65

Stopfbüchsenlose Pumpen

**Bewährte
Spezialkonstruktionen**

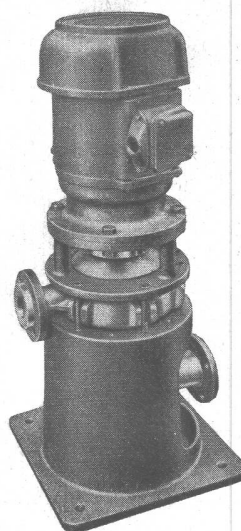
Einfache Bauart
Kleiner Platzbedarf
Guter Wirkungsgrad



Ausführung in:

Hartblei
rostfreiem Stahl
Siliziumguss
Bronze
Aluminium
Eisen gummiert
Stahl- oder Perlitguss

Spezialkonstruktion
zur Förderung
von Dickstoffen

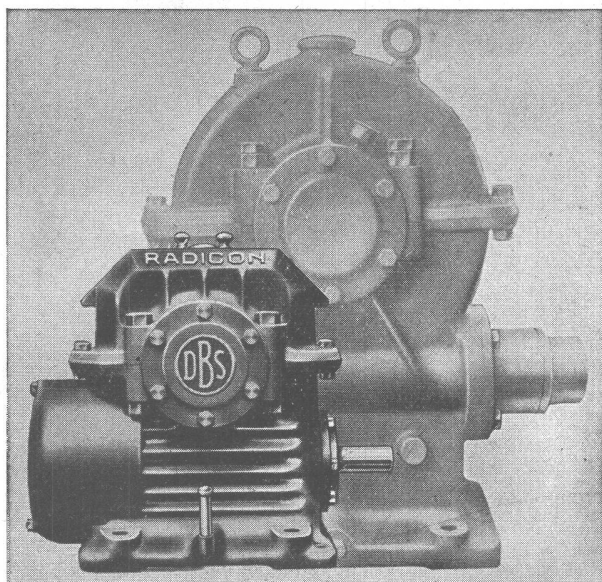


WEKA AG., WETZIKON

Telephon (051) 97 83 02

Verwenden Sie

DAVID BROWN RADICON SCHNECKENGETRIEBE

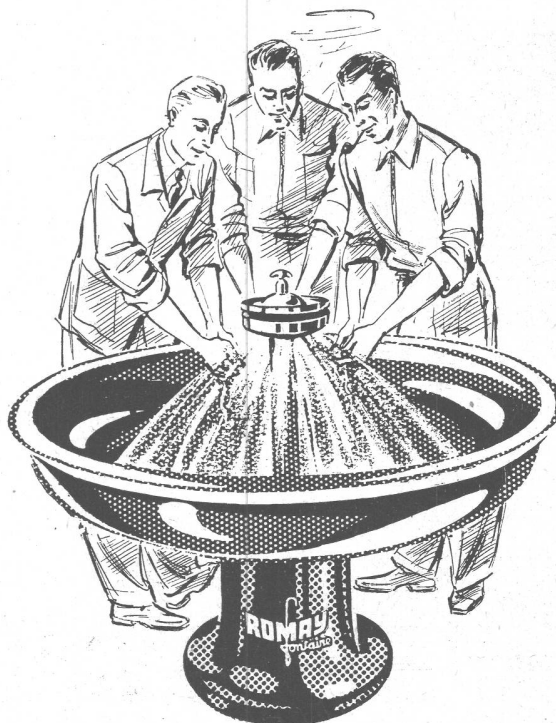


Sonderkühlung, Öelumlaufschmierung für Getriebe und Lager, David Brown Schneckenform, hohe Leistung und Wirkungsgrad bei kleinsten Abmessungen, niedrigerer Preis als für gewöhnliche Schneckengetriebe gleicher Leistung, zuverlässig, geräuschlos.

Gangbarste Grössen und Uebersetzungen ab Lager des Vertreters:

W. EMIL KUNZ POSTFACH ZÜRICH 27

Gotthardstrasse 21 — Tel. (051) 25 29 10



ROMAY-WASCHFONTÄNEN

bevorzugte Gruppenwaschanlagen

ROMAY AG. ZÜRICH

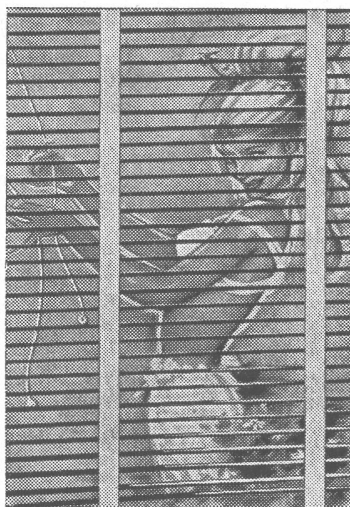
Gessnerallee 40 Tel. (051) 25 12 87

MUBA HALLE XIII STAND 4554

Metallbau AG. Zürich

Halle VIII, Stand Nr. 2981

Der sehr lebendig und interessant gestaltete Stand zeigt nebst einem Teil der seit vielen Jahren bekannten «norm»-Bauteile vor allem die modernen «Sunway» norm Lamellen-



storen. Die Anwendungsmöglichkeiten der «Sunway»-Sonnenstoren sind so vielseitig und bieten solche Vorteile, dass es sich lohnt, sich diese vom Standfachmann erklären zu lassen. Sie erhalten alle Auskunft über die Montagemöglichkeit und die unter den baulichen Verhältnissen günstigste Storenart. Wenn der richtigen Anwendung der Lamellenstoren genügend Aufmerksamkeit geschenkt wird, sind sie ein idealer Sonnenschutz und wollen nie mehr gemisst werden.

Es werden Ihnen die drei Systeme, Innenraff-, Aussenraff- und Rollstore vorgeführt. Jedes System wurde für besondere bauliche Verhältnisse entwickelt. Während die Innenraff- und Aussenraffstoren hauptsächlich zum Entblenden des Sonnenlichtes dienen und eine angenehme Raumatmosphäre schaffen, hat die Rollstore noch einige besondere zusätzliche Eigenschaften, die Ihnen am Stand gerne gezeigt werden.

Suhner & Co., Draht-, Kabel- und Gummiwerke, Herisau

Halle V, Stand Nr. 1372

Abteilung Drahtfabrik

Trotzdem am Muba-Stand nur eine ganz kleine Auswahl des vielseitigen Fabrikationsprogrammes an isolierten Leitern gezeigt wird, kann der Besucher sofort feststellen, dass dieses Unternehmen daran gegangen ist, auf allen seinen Gebieten die gemachten Neuerungen weiter zu entwickeln und sowohl in qualitativer wie technischer Hinsicht stets Verbesserungen anzustreben.

Die Hochfrequenz-Abteilung zeigt Kabel in gebräuchlicher Ausführung sowie Spezialanfertigungen für besondere Anforderungen. Die neu entwickelte und erweiterte Steckerserie nach amerikanischen «Jan»-Normen findet allgemein grösste Beachtung und Anerkennung, ebenso das «Suco»-Antennen-Material.

Die Hochspannungskabel mit Polyäthylen-Isolation haben sich, wenn auch zögernd, in der Praxis recht gut eingeführt. Vor allem im Innern von Transformatorenstationen sind diese Kabel mit ihren bekannten Vorteilen schon oft verwendet worden. Die Weiterentwicklung ist eine Aufgabe, der sich die Firma widmet.

Zu den bewährten Kabelbriden wurde eine 4. Grösse für Kabel von 20—30 mm ϕ geschaffen. Sie beruht auf dem gleichen durchdachten Prinzip und es wurde damit einem vielseitigen Bedürfnis entsprochen.

Die Motorkabel, vor allem die Type Gdv, die ja in der Praxis am meisten verwendet wird, wird nun mit einem Mantel aus synthetischem Gummi (Neopren) umpresst. Diese Ausführung hat, wie lange Versuche ergeben haben, grosse Vorteile gebracht. Die Kabel werden viel wetterbeständiger und können daher länger verwendet werden, ohne Risse zu erhalten. Sie sind auch widerstandsfähiger gegen das Abreiben und für die Verwendung in Werkstätten besonders geeignet, weil sie ferner noch ölfest sind.

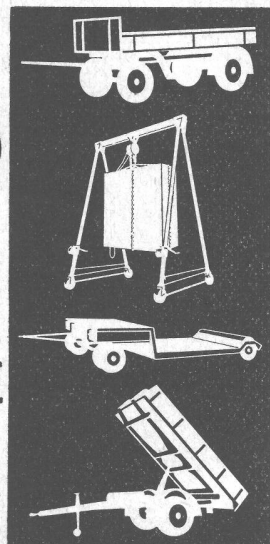
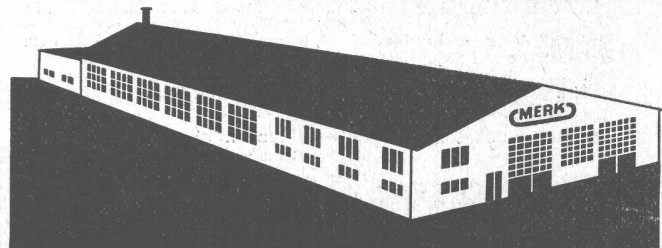
Die guten Eigenschaften der synthetischen Kabelmäntel hat die Firma veranlasst, auch Schweisskabel auf dieselbe Art zu isolieren, was für den rauen Betrieb in der Schweiserei ganz besondere Vorteile bietet.

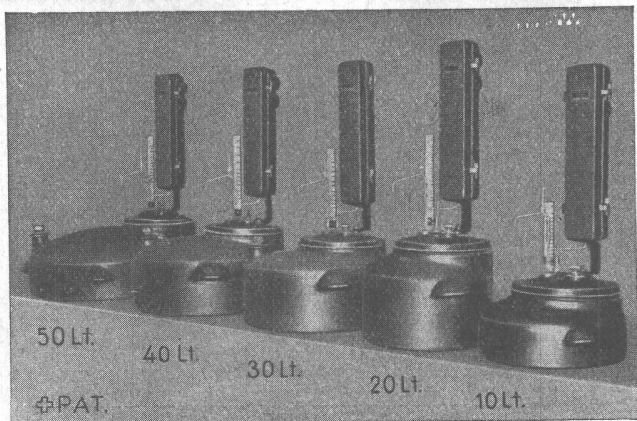
Abteilung Gummi und Kunststoffe

Das grosse Interesse, das in Fachkreisen den von der Firma Suhner & Co. als Korrosionsschutz für Eisen, Beton und Holz entwickelten «Antikor»-Überzügen ent-

Schlieren
Aufzüge

SCHWEIZERISCHE WAGONS- UND AUFGÜGEFABRIK A.G. SCHLIEREN-ZÜRICH

(MERK)**ANHÄNGER****ZERLEGBARE
BOCKKRANE****HEBEZEUGE****JETZT IN****DIETIKON-ZÜRICH****HANS MERK / FAHRZEUG- UND KRANFABRIK**



Apparaturen für kleinere und mittlere Betriebe

Dosierapparate für Flüssigkeiten

Schweizer Erzeugnisse, «DOSAP» Patente + Hoffinger +

Erprobt, bewährt in über 170 Anlagen zum Entkeimen von Wasser, Neutralisieren von Abwasser, Abfüllen, Verteilen, Beimischen.

Einfach - Präzis - Zuverlässig - **UNGEFÄHRlich** - Preiswürdig
Anpassbar an alle Verhältnisse.

Auskünfte, Referenzen, Besichtigung beim Fabrikanten

Fr. Hoffinger, Ing.-Techn. Bureau, Basel

Zwingerstrasse 25 VERTRETUNGEN: Telephon 5 47 21

Westschweiz: Clensol S. à. r. l. spécialistes de l'eau, Lufry

Südschweiz: E. Boffani, Studio tec. idraul., Lugano

Muba 1951: Halle IIIb Parterre, Stand 1083 - Gas und Wasser

Tiefbauunternehmungen

Gebrüder Meier AG.

Brugg und Olten

Sondierbohrungen

Grundwasserfassungen

Wasserversorgungsanlagen

Ueber 50 jährige Erfahrungen

Unverbindliche Kostenvoranschläge

MINERALÖL-TANKS AUS EISENBETON SYSTEM BORSARI

STEHEN SEIT 40 JAHREN UNUNTERBROCHEN IM GEBRAUCH

KEIN KORRODIEREN

KEIN ROSTEN

HEIZÖL-TANKANLAGEN

FÜR HANDEL, INDUSTRIE, GESCHÄFTSHÄUSER, VILLEN

TEL. (051) 24 96 18

BORSARI & Co. ZOLLIKON-ZÜRICH

GEGR. 1873



290

Qualitäts-Fabrikate

in Basaltolit-Quarzit

Treppenanlagen Bodenplatten

hydraulisch gepresst, mit granitharter Gehfläche, in verschiedenen Farben

Standard-Formate: 25/25/2 cm
30/30/2 cm
35/35/2,5 cm
40/40/3 cm

in Granit-Imitation sofort ab Lager lieferbar!

SPEZIALBETON AG. STAAD (St. G.)

gegengebracht wird, beruht zweifellos auf der ausserordentlichen Chemikalienbeständigkeit dieser Auskleidungen. Die geschmack- und geruchlosen Ueberzüge von 3 mm Stärke sind weich und elastisch und eignen sich speziell für grosse Lager-Behälter, die nicht transportiert werden können, denn es ist möglich — und dies ist ein weiterer gewichtiger Vorteil — «Antikor»-Auskleidungen an Ort und Stelle auszuführen. Als maximal zulässige Gebrauchstemperatur gilt je nach chemischer Beanspruchung 60—70° C.

Eine weitere Spezialität der Gummiwerke dieser Firma sind die säuren- und laugenbeständigen Hartgummi-Auskleidungen von Rohren, Behältern, Kesseln und Apparateilen für alle Industrien. Diese Auskleidungen sind heute noch den meisten korrosionsschützenden Lacken überlegen, weshalb die ständig wachsende Nachfrage durchaus verständlich ist. Als maximal zulässige Temperatur kann je nach chemischer Beanspruchung 100 bis 130° C angegeben werden.

Walzen-Ueberzüge aus Hartgummi und Weichgummi für die Papier- und Textilindustrie, für Gerbereien und für das graphische Gewerbe, aus Naturgummi und synthetischem Kautschuk, sind ein weiteres Gebiet, auf dem die Ausstellerin dank jahrelangen Erfahrungen und fortwährenden Versuchen eine führende Stellung einnimmt. Ganz besonders bewährt haben sich die in letzter Zeit noch bedeutend verbesserten Walzenbezüge aus synthetischem Kautschuk für das graphische Gewerbe — sowie für verschiedene andere Branchen — wo mit Oel- oder Fetteinwirkung zu rechnen ist.

Abteilung Presswerk

Eine reichhaltige Auswahl an formschönen, technisch einwandfrei durchgebildeten «Suconit»-Formstücken aus härtbaren Kunstharzen, sowie Spritzgussteile aus thermoplastischen Kunststoffen weisen wiederum auf das grosse Anwendungsgebiet hin. Die ständige Modernisierung des Maschinenparks und die Verwendung ausgesuchtester Rohmaterialien tragen wesentlich bei, die Qualität der Produkte stets zu verbessern. Der eigene, besteingerichtete Werkzeugbau ermöglicht auch höchstgestellten Anforderungen gerecht zu werden.

Die ausgestellten Phenoplast- und Thermoplastmuster zeigen dem Besucher denn auch die unbegrenzten Möglichkeiten in der Anwendung von Kunststoffteilen. Wir beliefern als Spezialisten im besondern die Elektro-, Maschi-

nen- und Textilindustrie, wobei wir ganz besonders unsere Spezialqualitäten für die jeweils gegebenen Anforderungen einsetzen.

Unter den Thermoplasten, wie Polystyrol, Acetyl-Celulose, Plexiglas, Polyäthylen und Polyamid, werden einige interessante Neuerungen gezeigt, wobei darauf hingewiesen werden darf, dass sich diese Materialien dank ihrer besondern Eigenschaften einer stets grösseren Nachfrage erfreuen. Tatsächlich können, bei zweckmässiger Anwendung, damit in vielen Fällen vorzügliche Resultate erzielt werden.

Landis & Gyr AG., Zug

Halle V, Stand Nr. 1252

Der diesjährige Mustermessestand zeigt neben den «klassischen» Apparategruppen für die Elektrizitätsversorgung und das Tarifwesen wiederum ein Demonstrationsmodell einer Fernsteueranlage mit fünf Doppelkommandos für Sekundär-

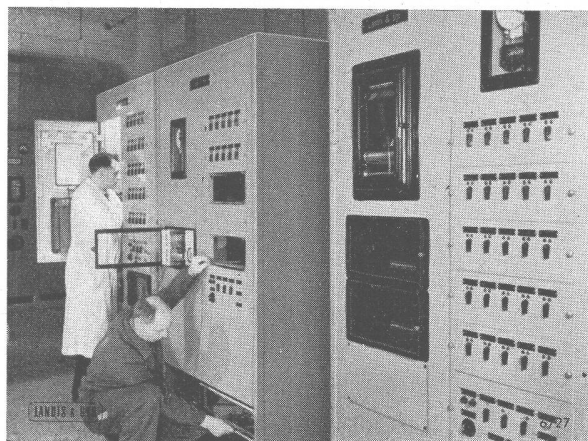


Bild 1. Verschiedene SendetableViews für Fernsteueranlagen in Montage in den Landis & Gyr-Werkstätten.

netze und den entsprechenden Hilfsapparaten, wie Programmsteueruhr, Empfängerrelais, Kopplungstransformator und die zugehörige Tonfrequenzüberlagerungsmaschine. Das Demon-

SCHWEIZ. SPRENGSTOFF A.-G. CHEDDITE

Fabriken in Liestal und Isleten (Kt. Uri)

Bureau in Liestal

Telephon 72433

Telegr.-Adr.: Cheddite Liestal

liefert die bewährten

Sicherheitssprengstoffe: { Gelatine Telsit, Spezial Gelatine Telsit, Cheddite und Gelatine Cheddite, sowie ungefrorenbare Dynamite und Sprenggelatine

Prima Sprengkapseln in Aluminium, Zündschnüre und Zubehör

Generalvertreter für die französische Schweiz: Petitpierre & Grisel, Neuchâtel

Herbag

Herstellung von Baustoffen AG.

Rapperswil

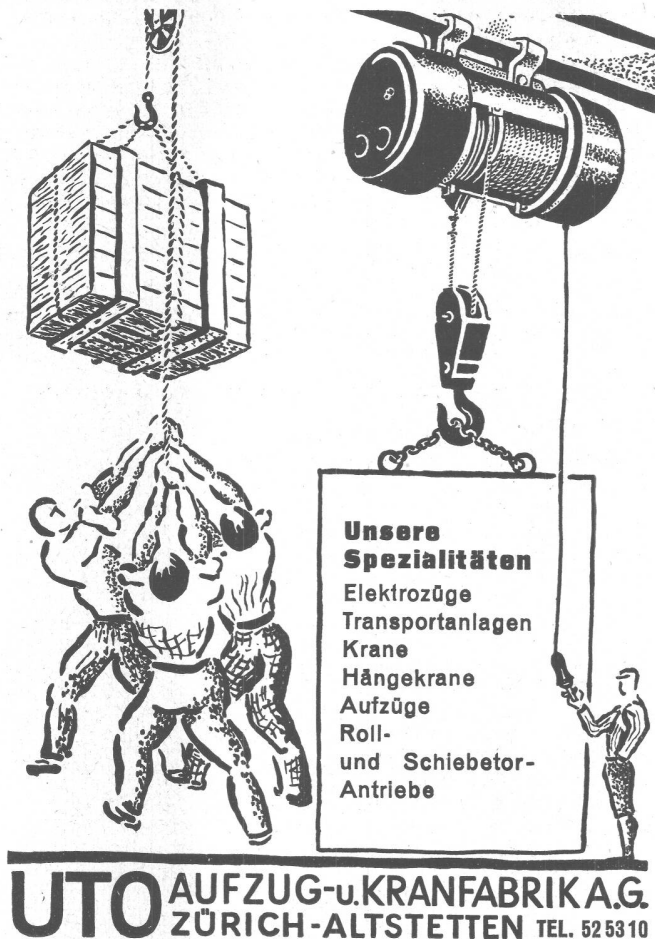
Schmerikon

Flawil

Zürich-Seebach

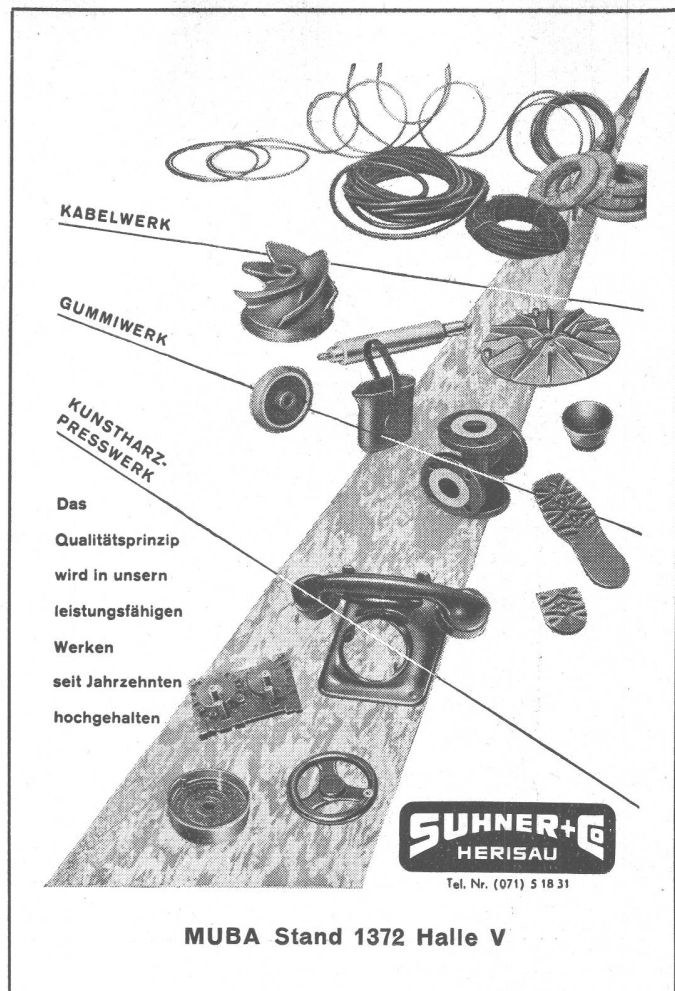
Zementröhren, Bachverbauungs- u. Straßenbau-Artikel, Klärgruben, Benzinabscheider, Kabelverteilkabinen u. Kabelkanäle, Kunststeine, Gartenbauartikel, „Standard“-Leichtbau- u. Isolierplatten, „Swareflex“-Beton-Straßensignale

Fabrikation sämtlicher armerter und unarmerter Betonprodukte



Unsere Spezialitäten
 Elektrozüge
 Transportanlagen
 Krane
 Hängekrane
 Aufzüge
 Roll- und Schiebtor-Antriebe

UTO AUFZUG- u. KRANFABRIK A.G.
 ZÜRICH-ALTSTETTEN TEL. 52 53 10



KABELWERK
GUMMIWERK
KUNSTHARZ-PRESSWERK

Das Qualitätsprinzip wird in unsern leistungsfähigen Werken seit Jahrzehnten hochgehalten

SUHNER+G
 HERISAU
 Tel. Nr. (071) 5 18 31

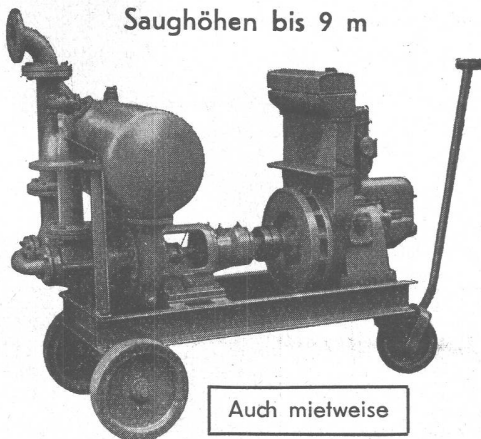
MUBA Stand 1372 Halle V

Selbstansaugende ventillose

Baupumpen

System „Lauchenaer“

Saughöhen bis 9 m



Leistungen 1—500 l/sek. Kein Bodenventil. Keine Klappe im Saugstutzen. Keine Hilfs-Vakuum-Pumpe. Jederzeitiges automatisches Ansaugen auch nach Lufteintritt im Saugrohr. Keine reibenden, sich abnützenden Dichtungsflächen, daher **störungsfrei** auch bei **Schlamm-, Sand- und Kiesförderung**.

Maschinenfabrik a. d. Sihl AG. Zürich

Gegründet 1871

Telephon (051) 23 35 14

URINOIRS

Zweckmässig
 Frostsicher
 Schlagfest
 Geruchlos
 Haltbar

HILBERT & CO. ZÜRICH 3
 Zentralstr. 77 - Tel. (051) 33 71 05

strationsmodell wird wirkungsvoll unterstützt durch eine Serie wechselnder Lichtbilder, welche einen Einblick in bereits gelieferte Anlagen dieser Art vermitteln und damit auch die vielseitigen Anwendungs- und Kombinationsmöglichkeiten des L & G-Tonfrequenzfernsteuersystems aufzeigen sollen (Bild 1).

Ein weiteres Demonstrationsmodell behandelt Probleme der Fern-, Summen- und Summendifferenzmessung, wobei der neuentwickelte Photozellen-Kompensationsverstärker speziellem Interesse begegnen dürfte. Ferner wird eine Auswahl der nach den neuen SEV-Leitsätzen konstruierten Strom- und Spannungswandler ausgestellt sein.

Eine wesentliche Erweiterung hat das Fabrikationsprogramm der Firma auch auf dem Gebiet der wärmetechnischen und wärmewirtschaftlichen Apparate erfahren. So wird u. a. eine vollständige Kesselüberwachungsanlage mit Rauchgasprüfgerät und getrennten Instrumenten zur Anzeige des

Messwerte fortlaufend registriert, eine Niederdruckringwaage mit Druck- und Temperaturkompensation zur Anzeige und Zählung der Dampfmengen. Eine weitere Neuentwicklung stellt die registrierende Mitteldruckringwaage (Bild 2) mit eingebautem Fernmessgeber und Uebermittlungsgerät «Telinduct» für Mengenregelung dar. Ferner sind für Oel- und Gasfeuerungsanlagen zwei Flammenwächter neu konstruiert worden, von denen der eine für leuchtende Flammen auf dem Photozellenprinzip beruht, während der andere für nichtleuchtende Flammen die ionisierende Wirkung der Flamme selbst für deren Ueberwachung ausnützt. Zwei von den bisherigen Konstruktionen wesentlich abweichende Ventil- bzw. Drosselklappenantriebe vervollständigen die Liste der apparativen Neuentwicklungen auf wärmetechnischem Gebiet, auf welchem sich die Firma im Laufe der Jahre ebenfalls eine führende Stellung zu erobern vermochte.

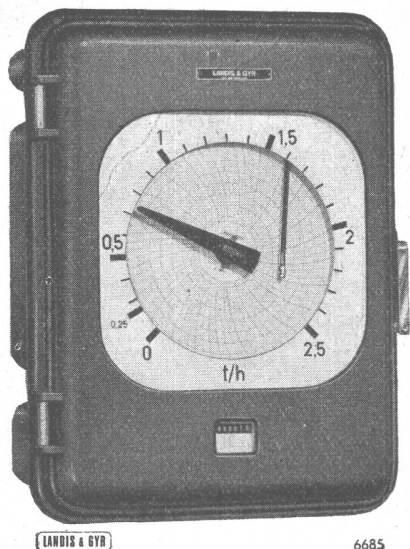


Bild 2. Mitteldruck-Ringwaage mit Kreisblatt-Registrierung und Grossanzeige.

CO₂- und des CO+H₂-Gehaltes der Feuerungsabgase, sowie der Rauchgastemperatur zu sehen sein. Diese Anlage ist vervollständigt durch einen Dreifarbenpunktschreiber, welcher die

Schweizerische Lokomotiv- und Maschinenfabrik Winterthur

Halle V, Stand 1387

An der Muba 1948 hatte die Lokomotivfabrik erstmals einen neu entwickelten luftgekühlten Dieselmotor gezeigt. Inzwischen ist die Serienfabrikation dieser Motoren aufgenommen worden, und es sind Motoren zu 3, 4, 6 und 8 Zylindern als Einzelmaschinen wie auch in kombinierten Aggregaten, die ihre verschiedenen Verwendungsmöglichkeiten zeigen, ausgestellt. Unter diesen befinden sich eine komplette Notstromgruppe von 25 kW Leistung, ein transportabler Druckluft-Kompressor für die Bedienung von zwei Bohrhämmern, sowie ein Schiffsmotor mit direkt angebautem Wende- und Untersetzungsgetriebe, bestimmt für ein Rheinboot. Die Motoren werden auch in Spezialausführung mit horizontaler Zylinderanordnung oder in Boxerbauart zum Einbau in Strassenfahrzeuge (Unterflurmotoren) und in Drehgestelle von Schienenfahrzeugen geliefert. Nach den grossen Erfolgen, die in den letzten Jahren mit luftgekühlten Benzinmotoren erzielt wurden — es sei in diesem Zusammenhang nur an den Volkswagenmotor erinnert — dürfte auch der luftgekühlte Dieselmotor dank der verschiedenen Vorteile, die er gegenüber dem wassergekühlten Motor besitzt, in zunehmendem Masse in manchen Anwendungsgebieten Eingang finden.

Der neue luftgekühlte Dieselmotor der Lokomotivfabrik ist in jahrelanger Entwicklungsarbeit geschaffen worden. Verschiedene Probleme, wie jene der Kühlung und der Verbrennung, wurden vor der Aufnahme des Baues in zahlreichen Einzelversuchen gründlich abgeklärt und die dem Serienbau

Rostfreie Sternfensternägel



INCA

Haben sich seit Jahren bewährt

Weisen Sie Nachahmungen zurück!

Bezug nur durch Eisenhandlungen

Fabrikant:

INJECTA

Spritzgußwerke u. Apparatefabrik
Teufenthal bei Aarau Tel. 3 82 77

Mit oder ohne Stopfbüchse?

Neu: Ständige Lauf- und Drehrichtungskontrolle durch Schauglas. Pat. ang.

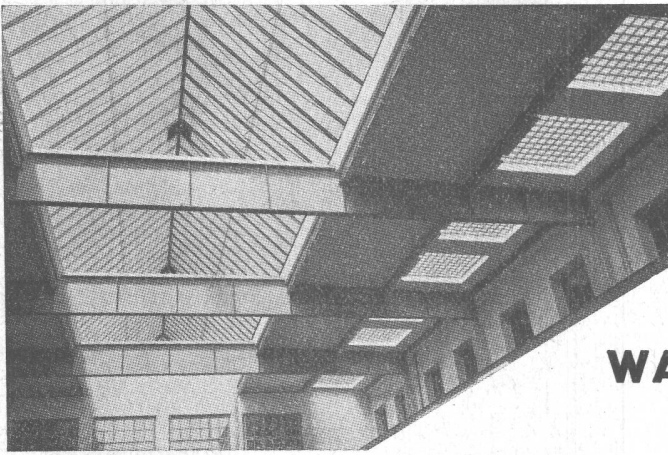
Beide Ausführungsarten haben bestimmte Vorteile. Daher bauen wir

Umwälzpumpen

für Zentralheizungen sowohl mit Stopfbüchse als auch stopfbüchsenlos

PUMPENBAU BRUGG K. RÜTSCHI

TELEPHON (056) 413 31



Kittlose

Glasdächer

Glasbeton-Oberlichter, begeh- und befahrbar

Glasbaustein-Wände

WALTHER & MÜLLER • BERN

Telephon (031) 2 49 12



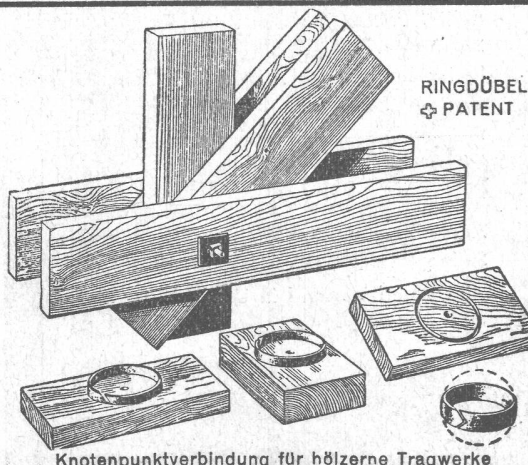
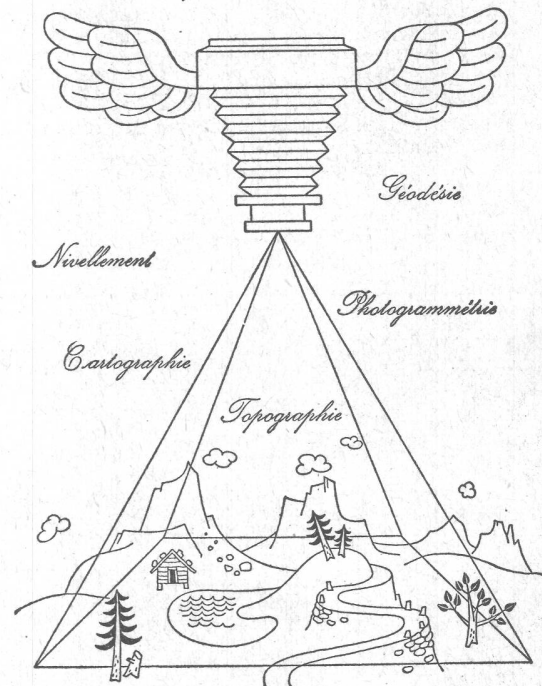
**Leichtmetall-Türen
Schaufenster-Anlagen**
die bewährten und dauerhaften Produkte
für Ihre Betriebe

Muba Halle VIII
Stand Nr. 2952

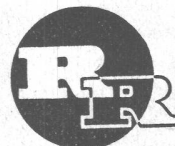
Keller & Co. AG., Klingnau Tel. 056/51177

LEUPIN & SCHWANK

Bureau technique, Berne Téléphone 3 52 72



Knotenpunktverbindung für hölzerne Tragwerke



R. RIGLING & CO.
Holzkonstruktionen

**Hallen
Fabrikbauten
Treppenbau**

Zürich-Oerlikon

Leutschenbachstr. 44

Telephon (051) 46 82 25

Briefadresse: Postfach Zürich 50

vorangegangenen Prototypen harten Dauerversuchen unterworfen. Das vorläufige Fabrikationsprogramm der Lokomotivfabrik in luftgekühlten, schnellaufenden Dieselmotoren umfasst Maschinen von 1 bis 12 Zylindern mit Drehzahlen von 1500 bis 2200 U/min und einem Leistungsbereich von 12 bis 220 PS.

Auf dem Stand der Lokomotivfabrik sind ferner zwei Kreiskolben-Gasgebläse ausgestellt. Diese Gebläse, deren systematische Entwicklung von der Lokomotivfabrik seit einigen Jahren gefördert wird, haben ihre hervorragende Eignung vor allem auch für die Gross-Gasfernversorgung erwiesen und finden zunehmenden Eingang auf den Exportmärkten. Sie besitzen gegenüber Schleudergebläsen den Vorteil hoher Unempfindlichkeit gegen Verschmutzung und eine für die besonderen Betriebsverhältnisse der Gasfernversorgung wesentlich günstigere Leistungscharakteristik. Solche Gebläse werden in Einheiten bis zu 20 000 m³/h gebaut. Die beiden ausgestellten Maschinen haben eine Leistung von 8000 bzw. 12 000 m³/h.

Ein weiteres interessantes Ausstellungsobjekt ist die hydraulische Axial-Vielkolbenpumpe, mit welcher Drücke bis 400 atü erzeugt werden können. Diese Pumpen, welche serienweise gebaut werden und hauptsächlich für den Antrieb bestimmter Werkzeugmaschinen, wie Pressen, Scheren usw., aber auch für hydraulische Steuerungen Verwendung finden, sind im vergangenen Jahr weiterentwickelt worden. Sie umfassen nun in fünf verschiedenen Grössen einen Leistungsbereich von 1 l/min bis 300 l/min und sind damit in der Lage, alle vor kommenden Anforderungen zu befriedigen.

Halle VIII, Stand 2995

Die Firma dokumentiert aufs neue ihre im Inland führende Stellung im Bau von Kompressoren für Bauzwecke. Ausgestellt sind ein zweistufiger wassergekühlter Chassis-Kompressor, direkt gekuppelt mit einem Elektromotor, ein Modell, das in verschiedenen Grössen (3 bis 30 m³/min) bei allen in der Schweiz bisher gebauten oder sich noch im Bau befindenden Staumauer- und Kraftwerkanlagen in grosser Zahl Anwendung gefunden hat.

Gezeigt wird ferner je ein fahrbarer Kompressor mit Universal-Elektromotorantrieb und mit Dieselmotorantrieb. Beide Kompressoren sind vollständig luftgekühlt, der letztere besitzt als Antriebsmotor den von der Lokomotivfabrik neu entwickelten luftgekühlten Dieselmotor.

Ein ebenfalls luftgekühlter Chassis-Kompressor von kleinen Abmessungen und grosser Leistung, bei dem das Motor-Kompressor-Aggregat direkt auf die Pressluftreservoirs aufgebaut ist, vervollständigt die Schau, die noch durch einige Photos interessanter Anlagen ergänzt wird.

Aseol, Adolf Schmidts Erben Aktiengesellschaft, Bern Halle XIII, Stand Nr. 4556


Unter dem Namen ASEOL sind einheimische Schmierstoffe für alle Bedürfnisse vorhanden, so für die Industrie, das Bauwesen, öffentliche und private Transportanstalten, die Elektrizitätswirtschaft, das Automobilwesen, das Handwerk, für militärische Zwecke usw. Es ist der Firma gelungen, die grosse Zahl der bewährten ASEOL-Schmierstoffe durch weitere Artikel zu ergänzen, die auf dem Gebiete der Schmierung neuartig sind.

Von weittragender Bedeutung für die gesamte Industrie sind z. B. die verbesserten ASEOL-Rostschutzöle und -fette mit Antikorrosionszusatz. Sie vermögen Feuchtigkeit, Handschweiss, ja sogar starken Wasserfilm auf nassen Werkstückoberflächen chemisch in sich aufzunehmen und einen einheitlichen, wirksamen Rostschutzfilm zu bilden. Dabei ist es nur nötig, die Werkstücke in eines der Rostschutzprodukte einzutauchen oder sie damit zu bestreichen. Auf der Oberfläche bildet sich ein feiner Oel- oder Fettbelag, der einen vollständigen Rostschutz bewirkt. Die neuzeitlichen ASEOL-Rostschutzmittel sind mit chemischen Wirkstoffen aufgebaut und erhöhen damit die Sicherheit, so dass Fleckenbildungen oder Anrostungen durch Feuchtigkeit, Handschweiss oder Wassertropfen ausgeschlossen sind.

Die gleichen Antikorrosions-Zusätze finden auch Verwendung für Antikorrosiv-Seilöl ASEOL für die Schmierung von Drahtseilen. Dieses Öl hat gegenüber den bisherigen den Vorteil, dass es Metalldrahtlitzen nicht nur rasch und vollkommen benetzt, sondern auf dem Seil anhaftende Wassertropfen in sich aufnimmt und deren rostfördernde Wirkung eliminiert.

Standgestaltung und ausgestellte Produkte dokumentieren, wie die Firma Adolf Schmidts Erben Aktiengesellschaft mit der Entwicklung der Wirtschaft Schritt hält und sich bemüht, durch ständige Forschung den einheimischen Unternehmern mit ausgiebigen, geprüften und wirtschaftlichen Schmierstoffen zu dienen.

TURBINES HYDRAULIQUES



CHARMILLES

KAPLAN - FRANCIS
PELTON - POUR TOUTES
CHUTES ET TOUTS DÉBITS
RÉGULATEURS
VANNES - PIVOTS

ATELIERS des CHARMILLES SA. GENÈVE



MUSTERMESSE BASEL
Halle X, Stand 3824

Alle Nivellierinstrumente, Theodolite, Jalons, Messlatten und Bandmasse kaufen Sie vorteilhafter bei grosser Auswahl im Fachgeschäft

GRAB & WILDI AG

Ausstellung u. Verkauf: Zürich,
Seilergraben 59, Tel. 051/243588
Büro und Versand in Urdorf



Stahlhochbau
Brücken
Masten
Fabrikfenster

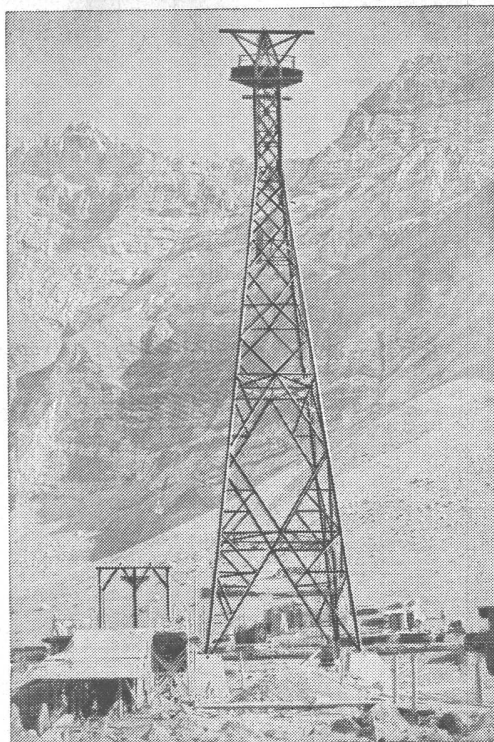
Säntismast

Ernst Scheer AG. - Herisau

Gegr. 1855

Eigenes Ingenieurbureau

Tel. (071) 5 19 92



KLINKER AG. VERBLENDSTEINFABRIK LAUSEN

geflammt und uni für Böden, Cheminées, Fassaden

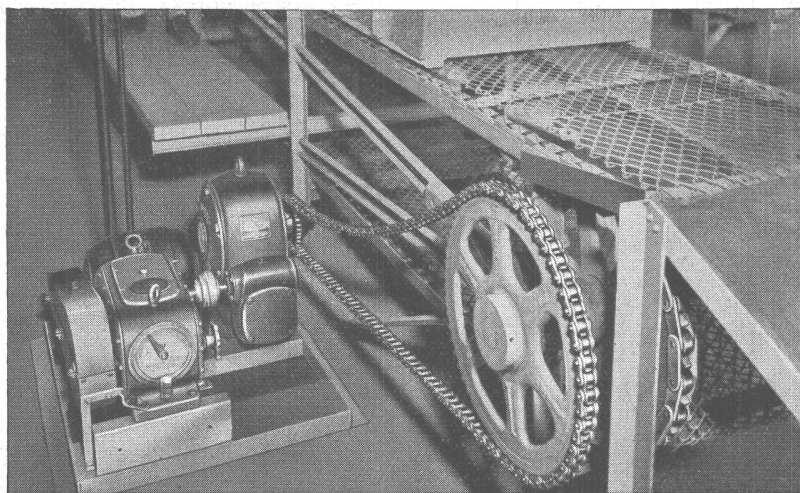
Telefon (061) 72404

Feuerfestes Material - Glasierte Verblender und Baukeramik - Steinzeug für Kanalisation - Säurefeste Steine und Platten

Ständige Ausstellung unserer Erzeugnisse in der SCHWEIZER BAUZENTRALE ZÜRICH, TALSTR. 9, BÖRSENBLOCK (Eintritt frei)

> LINK-BELT <

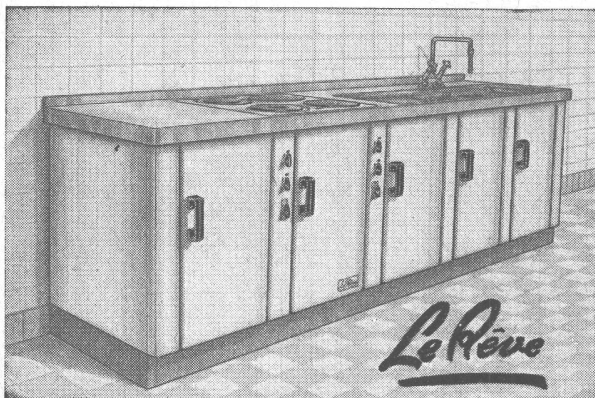
Antriebe für wirkungsvolle Kraftübertragung



Verlangen Sie Katalog Nr. 169-B und kostenlose Beratung
für Ihre Antriebe

- PIV-Getriebe
- Electrofluid-Drive
- Reduktionsgetriebe
- Kugel- und Rollenlager
- Kupplungen
- Rollenketten
- Zahnketten
- Förderketten

WILH. PLUSS Talstrasse 66, Tel. (051) 27 52 01 **ZÜRICH 1**



Die moderne Küche ist sauber und praktisch ausgestattet

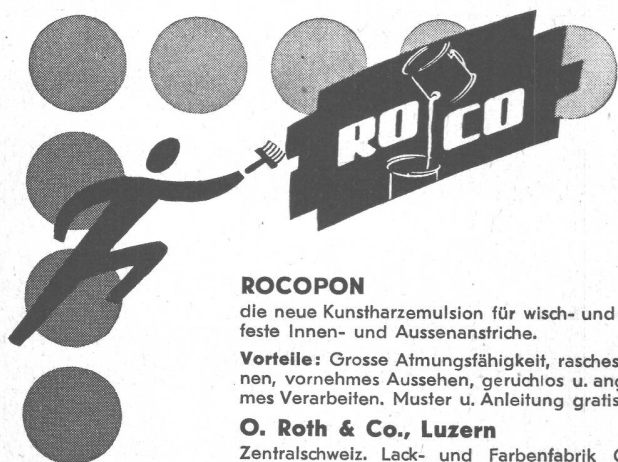
Sie besitzt vor allem eine
Spültischkombination
aus einem eingebauten Elektro- oder Gasherd

LE RÊVE

mit Temperaturregulator, einem oder zwei Spülbecken aus Chromstahl, einem Schrankunterbau aus emailliertem Stahlblech oder aus Holz, auf Fusssockel.

Weitere Auskünfte erteilt Ihnen gerne:

LE RÊVE A. G., GENF - Acacias



ROCOPON

die neue Kunstharzemulsion für wisch- und wasch-feste Innen- und Aussenanstriche.

Vorteile: Grosse Atmungsfähigkeit, rasches Trocknen, vornehmes Aussehen, geruchlos u. angenehmes Verarbeiten. Muster u. Anleitung gratis durch

O. Roth & Co., Luzern

Zentralschweiz. Lack- und Farbenfabrik GmbH.
Telephon (041) 2 01 50



Maschinenfabrik Oerlikon

Halle V, Stand 1382

Die Firma, die im laufenden Jahre auf 75jährige Pionierarbeit auf dem Gebiete der Starkstromtechnik zurückblicken kann, zeigt in ihrem Stand einen Pol für einen der neuen ölarmen Schalter. Derselbe lässt die einfache, robuste Bauart dieser Schaltapparate erkennen.

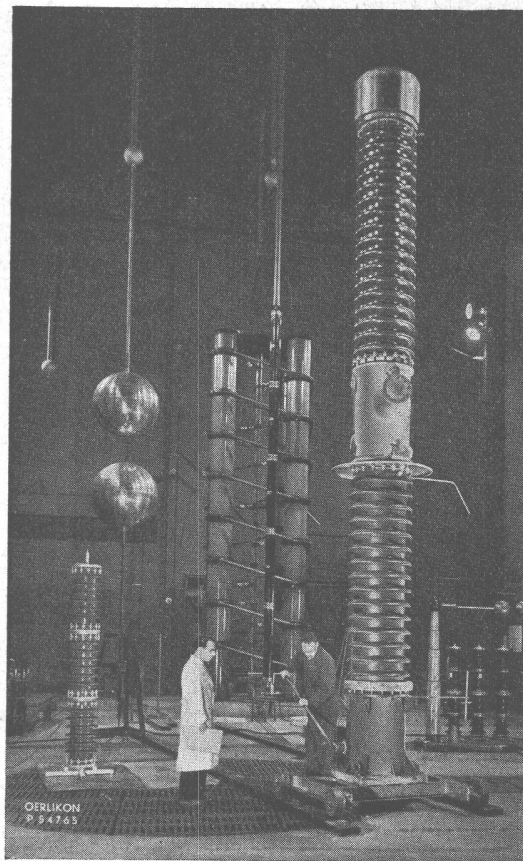


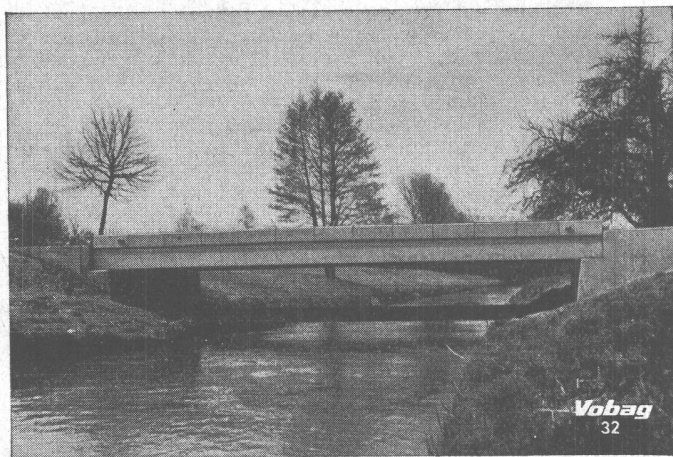
Bild 1. Ein Pol eines ölarmen Schalters für 220 kV und 5000 MVA Schaltleistung bei der Prüfung im Hochspannungslaboratorium.

Eine bedeutende Pionierleistung stellt auch der Bau von Fahrzeugen mit Elektroyroantrieb dar. Der letztes Jahr gebaute erste Gyrobus der Welt hat inzwischen in verschiedenen Schweizerstädten fahrplanmässige Probebetriebe durchgeführt und sich dabei als ein für bestimmte Verkehrsaufgaben vorzüglich geeignetes Verkehrsmittel erwiesen (Bild 2). Die erste Bestellung eines Fahrzeuges mit Gyroantrieb betrifft eine Minenlokomotive für eine Goldmine in Südafrika, von der ein Modell an der Mustermesse zu sehen ist.



Bild 2. Der Gyrobus, der sich im praktischen Betrieb bestens bewährt hat, bei den Probefahrten in Yverdon.

Oerlikon-Elektromotoren werden für alle Stromarten und Betriebsbedingungen gebaut. Die Drehstrommotoren der Reihe N umfassen in 4- und 2-poliger Ausführung den Leistungsbereich von 0,75 PS bis 7,5 PS und sind als normale Fussmotoren in tropfwassergeschützter Bauart erhältlich. Motoren



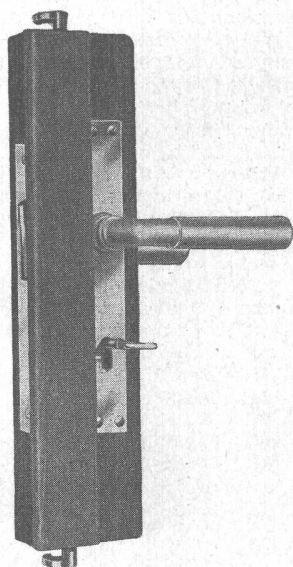
Vobag

AG. für vorgespannten Beton und Zementwarenfabrik

Spezialfirma für hochwertige Betonwaren
für alle Zwecke

Büros, Fabrik und Lager in Adliswil-Zürich
Tel. (051) 91 61 43

Brücke aus Fertigelementen (Bauzeit 1 Tag)



Verdecktes
Espagnolette-
Balkontür-
schloss

FERMFIX

Nr. 104

beidseitig mit Sicherheits-
schlüssel schliessbar
(speziell für Parterretüren)



Baubeschlägefabrik und Metallbau

U. Schärers Söhne, Münsingen

Telephon (031) 810 37

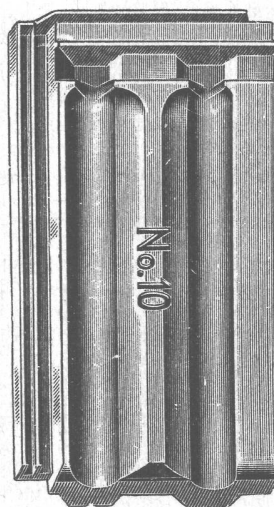
SIEGWART-GLAS
Schweiz. Glasindustrie
Siegwart & Co. A.-G.



Küssnacht am Rigi

SIEGWART

Telephon (041) 81 13 33



GLASZIEGEL

aller Art

GLASBAUSTEINE

System Falconnier

8 = maximale Lichtechtheit

Die meisten Lasuren haben eine Lichtechtheit von 2—4. FASSADEN-ARBEZOL jedoch besitzt je nach Farbe 6—8. Es ist die einzige Holzlasur, die DDT-Wirkstoffe gegen Holzschädlinge und anderes Ungeziefer enthält. Die fäulniswidrigen Stoffe im FASSADEN-ARBEZOL sind 10 X wirksamer als im Karbolineum. Ein idealer Schutz für Holzhäuser, Scheunen, Baracken, Dachvorsprünge, Fensterläden etc. Verlangen Sie Farbmuster und Prospekte.

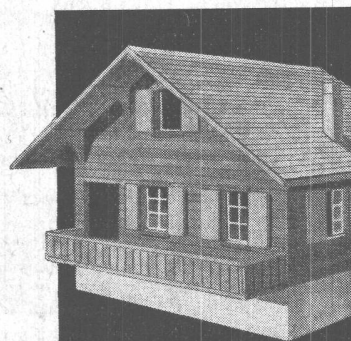
A. BENZ & CIE.

Albisstrasse 28

Halle VIIIb, Stand No. 2818 (Eingang beim Postauto)

ZÜRICH 38

Telephon (051) 45 17 72



FASSADEN-ARBEZOL *die schöne Holzlasur*

für besondere Antriebe, für vertikale Bauart, Einbaumotoren für den organischen Zusammenbau von Arbeitsmaschinen und Antriebsmotor werden von Oerlikon geliefert. Als eigentliche Spezialbauarten mögen die Combi-Motoren erwähnt werden, die überall da zur Anwendung kommen, wo gewöhnliche Kurzschlussankermotoren für direkten Anlauf nicht mehr zugelassen werden, aber dennoch ein automatischer Betrieb oder

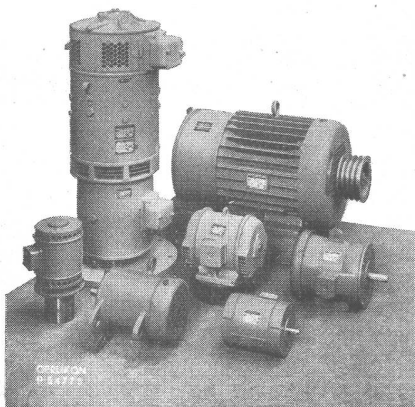


Bild 3. Oerlikon-Motoren in verschiedenen Bauarten.

eine einfache Bedienung gefordert wird. Der Combi-Motor ist eine Kombination von Kurzschlussanker- und Schleifring-ankermotor mit rotierenden Anlasswiderständen und Zentrifugalschalter. Durch spezielle Bauart und Schaltfolge der Zentrifugalschalter wird erreicht, dass bei Betriebsstörungen, z. B. bei stark gesunkener Netzspannung oder Frequenz, der Anlasswiderstand und die isolierte Rotorwirkung niemals eingeschaltet bleiben können. Der in solchen Fällen nur mit seiner robusten Kurzschlusswicklung laufende Motor nimmt dann einen solchen Strom auf, der die Ausschaltung durch den thermischen Motorschutz bewirkt, bevor der Motor Schaden genommen hat.

Der Condex-Motor, ein weiterer Spezialmotor der Maschinenfabrik Oerlikon, ist ein Einphasen-Asynchronmotor mit grossem Anzugsdrehmoment. Dank einer speziellen Schaltung der Statorwicklung bleibt die Kondensatorspannung klein, so dass die kleinen Elektrolytkondensatoren verwendet werden können. Der Kondensator wird nach erfolgtem Anlauf ausgeschaltet. Der Condex-Motor wird als vierpoliger Motor für $\frac{1}{4}$ und $\frac{1}{6}$ PS gebaut und für den Antrieb von Pumpen, Ventilatoren, Waschmaschinen und Kühlschränken verwendet.

Die Motorschutzschalter der Serie S mit thermischer Auslösung bedeuten für die angeschlossenen Motoren oder Apparate einen wirksamen Schutz und verhindern Schäden als Folge langandauernder grosser Ueberlastungen. Die Schalter weisen dank der mehrfachen Verwendbarkeit der festen und beweglichen Kontakte eine sehr grosse Lebensdauer auf. Die für sich geeichten Thermoauslöser sind leicht in die Schutzschalter einzubauen oder auszuwechseln, so dass die Lagerhaltung der Schalter stark vereinfacht wird, indem in jeden Schalter das für sich geeichte, für den Verbraucher passende Auslöseelement eingebaut werden kann. Die Motorschutzschalter mit den Bezeichnungen S 6, S 10, S 15, S 25, S 60, für die Nennstromstärken von 6 bis 60 A sind als Ein- oder Aufbau-typen erhältlich. Die Gehäuse der kleinen Typen sind normalerweise aus Stahlblech gepresst. Auf Wunsch können sie auch mit Gussgehäusen geliefert werden.

Das Schütz ist das für Fernsteuerungen und automatische Betriebe geeignete Schaltelement. Das Oerlikon-Luftschütz zeichnet sich wie alle Oerlikon-Apparate durch eine einfache, robuste Konstruktion aus. Es wird vorerst für 15 und 25 A Nennstrom gebaut, ist dreipolig und kann als Aufbau-typ in Stahlblechkasten oder als Einbautyp geliefert werden. Wie bei den bewährten Oerlikon-Motorschutzschaltern wälzen sich auch bei den Luftschützen die Kontakte etwas ab, wodurch der Abbrand an einer andern Stelle als der Dauerkontakt erfolgt. Dank der zweimaligen Verwendbarkeit der festen und beweglichen Kontakte wird eine sehr grosse Lebensdauer erreicht. Schaltmagnet und Schalthebel sind so durchgebildet, dass die bewegten Massen sehr klein werden. Dies ergibt eine ausserordentlich schnelle Reaktion des Schützes auf den Steuerimpuls und lässt bis zu 6000 Schaltungen pro Stunde zu. Der Schaltmagnet kann sehr leicht aus dem Schütz ausgebaut werden; ebenso lässt sich die Spule leicht vom Kern abziehen, bzw. auswechseln.

Tonwerk Lausen AG., Lausen (Bld.)

Halle VIII, Stand Nr. 2923

Fachleute, die sich mit der Verarbeitung von feuerfesten Produkten befassen, finden hier eine Anzahl verschiedener Formstücke aus hochwertigen Spezialmassen, welche sich auf Grund eingehender Versuche im eigenen Laboratorium des Werks und dank enger Zusammenarbeit zwischen Verbrauchern und Fabrikationsunternehmen für Spezialzwecke eignen. Neben den allgemein gebräuchlichen Qualitäten sind für die Stahlerzeugung neue, interessante Qualitäten entwickelt worden, die sich als Gespann- und Pfannensteine, Stopfen und Ausgüsse in der praktischen Verwendung bewährt haben und sich auch für andere, ähnliche Verwendungszwecke eignen.

Den Elektrofachmann interessieren vor allen Dingen fein ausgearbeitete Rillensteine und Muffeln aus eisenarmen Massen wie Sillimanit, Korund und Spezialschamotte, deren Herstellung ein bemerkenswertes fachliches Können verrät. Als gute Wärmeleiter bei starker mechanischer Beanspruchung und mit hochfeuerfesten Eigenschaften können die verschiedenen Karborundumqualitäten angesprochen werden, die sich für Muffeln, Schlackenpendel, Rostbalken und auch Elektro-ofendeckel eignen.

Zur Ausgestaltung des Standes tragen die Steinzeugbodenplatten bei. Die Firma hat es sich zur Aufgabe gestellt, den Inlandmarkt mit einer ansehnlichen Auswahl dieser 10/10 cm Vierecke in Uni, Porphy und geflammten Farben zu beliefern. Nicht nur Architekten, Bauunternehmer und Plattenfachgeschäfte, sondern auch jeder Bauherr wird die treffliche Auswahl dieses frost- und säurebeständigen Schweizerproduktes begrüßen.

Kamin-Werke Allschwil, Allschwil

Halle VIII, Stand Nr. 2936

Diese Spezialfirma ist wiederum mit ihren bestbekannten Ziegelschrotprodukten vertreten. Baufachleute und Bauinteressenten sollten es nicht versäumen, diesem Stand ihre Aufmerksamkeit zu schenken. Jeder Fachmann wird die neue Muffenkonstruktion der Falz-Isolitsteine als wesentlichen Vorteil werten. Dies dürfte auch bei der Neubildung der Entlüftungskaminsteine der Fall sein. Die Wände zwischen den einzelnen Zügen sind nun ebenfalls vermuft, mit dem Zwecke, dass diese Wände gut gedichtet werden können. Die neuerdings erfolgte Reduktion der Steinhöhe auf 33 cm bedeutet einen wesentlichen Vorteil im Versetzen.



Zäune

in Holz, Eisen u. Draht-
geflecht liefert als
Spezialität

K. FRÜH, WALLISELEN/Zh.

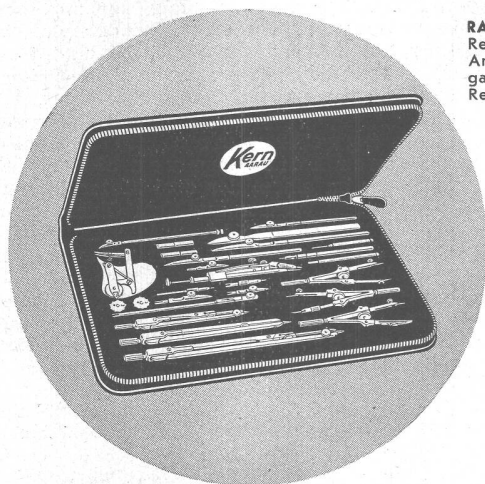
Fabrik für Holzbau und Einfriedungen

Telephon (051) 93 20 16

Verlangen Sie unverbindliche Offerte oder Besuch



Zu beziehen durch den Bauhandel



RA 342 ein Techniker-Reisszeug für höchste Ansprüche. In elegantem Lederetui mit Reissverschluss.



RA 1 Taschenreisszeug im Lederetui mit dem praktischen Reissverschluss.

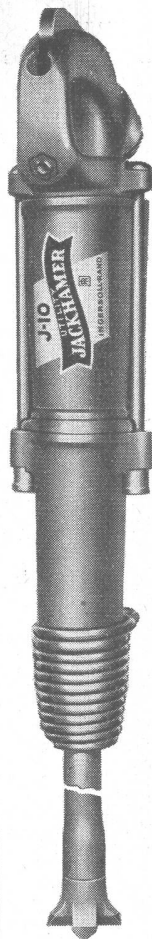
Leichteres Arbeiten mit schwarzen Zirkel-Spitzen! Nur bei Kern-Reisszeugen. Pat.

Schweizer Mustermesse Basel
Halle IIIb, 2. Stock, Stand 2610

KERN PRÄZISIONS-REISSZEUGE

Seit 1819 tragen Kern-Reisszeuge aus Aarau den Ruf sorgfältiger Schweizer Präzisionsarbeit in alle Teile der Welt. Ueber 130 Jahre Erfahrung ist in einem Kern-Reisszeug verworfen. Bewährte Qualität vom einfachen Anfängerzirkel bis zum hochwertigen Techniker-Reisszeug. Reichhaltige Auswahl in Einzelinstrumenten und Etuis der verschiedensten Zusammenstellungen und Preislagen.

Verlangen Sie Prospekt Z 510 im Fachgeschäft.



Ingersoll-Rand

Der leichte

Pressluft-Bohr- und Spitzhammer

mit den vielfältigen, grossen Leistungen

Gewicht nur 6,3 kg!

Handlich, auch zum Aufwärtsbohren, Verputzen, Abspitzen

Das Idealwerkzeug für Bau- und Installationsarbeiten

Alleinverkauf:

Robert Aebi & Cie AG Zürich

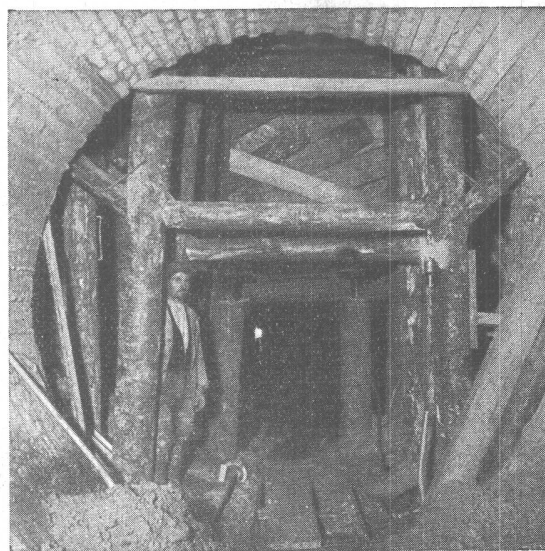
Zweigniederlassungen: Genf und Zollikofen

DIFFERENZ-DRUCKREGLER

für
kabellose
Pumpensteuerung

SAUTER

Fr. Sauter A.G., Fabrik elektrischer Apparate, Basel



Tunnelbau in einer Druckpartie

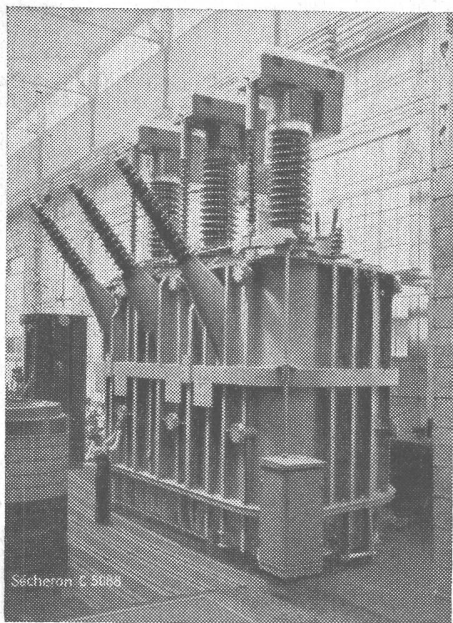
Stuag

Schweiz. Strassenbau- und
Tiefbau-Unternehmung A.G.

S. A. des Ateliers de Sécheron, Genf

Halle V, Stand Nr. 1343 und Halle VI, Stand Nr. 1515

Der Deckel eines grossen Dreiwicklungs-Transformators von 25 000 kVA beherrscht den ganzen Stand. Er trägt den Lastschalter des Stufenschalters, welcher ohne Stromunterbruch die Regulierung der Spannung der 150 kV-Wicklung in den Grenzen zwischen 120 und 170 kV gestattet. Dieser Transformator sowohl wie eine zweite genau gleiche Einheit und zwei kürzlich gelieferte ähnliche



Drehstrom-Transformator von 50 000 kVA, für die Unterstation Arba in Algerien bestimmt.

Transformatoren jedoch von noch grösserer Leistung sind für das algerische Kupplungsnetz bestimmt. Eine Photographie in Grossformat zeigt einen 50 000 kVA-Dreiwicklungs-Transformator für 150/60/11 kV mit drei einphasigen Stufenschaltern auf der 150 kV-Seite.

Um die Ausstellung der zur Spannungsregulierung unter Last von Transformatoren dienenden Apparate zu vervollständigen, zeigt Sécheron einen in eine Schalttafel eingebauten automatischen Spannungsregler Type Simplex mit Umschalter und den Antriebsschrank zum Stufenschalter. Die Messebesucher können die ganze Apparatur durch einfaches Drehen eines Widerstandes der die Speisespannung des Reglers beeinflusst, selber betätigen; der Regler stellt automatisch den Sollwert der Spannung wieder her, indem er den Stufenschalterantrieb so oft betätigt, bis sich der Schalter auf der richtigen Stellung befindet.

Ein vollständig bewickelter Pol eines Generators weist auf ein anderes Tätigkeitsgebiet von Sécheron hin, dasjenige der grossen rotierenden elektrischen Maschinen. Dieser Pol gehört zu einem der drei Drehstromgeneratoren für 35 000 kVA bei 500 U/min, die zur Zeit von Sécheron für das hydroelektrische Kraftwerk Vinodol in Jugoslawien gebaut werden.

Sécheron liefert für das gleiche Kraftwerk ausserdem alle sieben Transformatoren. Bei den Schleuderversuchen, die im Lieferwerk bei 925 U/min durchgeführt wurden, erreichte die Umfangsgeschwindigkeit den Wert von 520 km/h und jeder Pol war dabei infolge der Zentrifugalkraft mit 2300 t beansprucht, was dem Gewicht von 40 SBB-Lokomotiven des letzten Modells entspricht.

Im weiteren ist ein Synchronmotor mit vertikaler Welle und einer Leistung von 570 PS bei 750 U/min ausgestellt, der zu einem der drei Motorpumpen-Aggregate gehört, welche das Wasser aus dem Clusanfe-Tal nach dem Speicherbecken von Salanfe hinaufpumpen. Sécheron baut für die Salanfe S. A. in Vernayaz die gesamte elektrische Ausrüstung der Pumpstation Clusanfe.

Das weite Gebiet der elektrischen Traktion ist vertreten durch einen der 124 Motoren von 65 PS für die neuen Motorwagen der Strassenbahnen von Genf. Der Motor treibt die Achsen über eine Kardanwelle mit Lamellenkupplung an. Diese neue, von Sécheron entwickelte Kupplungsart wird für die Triebmotoren sowohl von Vollbahnen wie von Nebenbahnen angewendet. Die Messebesucher können mit Hilfe eines Pedals das ausgestellte Trieb-rad auf- und abbewegen und dabei feststellen, dass durch diese Bewegungen weder Stösse noch sonstige Beanspruchungen auf den Antriebsmotor übertragen werden.

Die Gleichrichteranlagen mit pumpenlosen Sécheron-Gleichrichtern weisen ebenfalls eine beachtliche Entwicklung auf. Das ausgestellte Einanodengefäss zeigt die Ausführung dieser Bauart. Zwei derartige Gleichrichtergruppen von je 1350 kW, jede bestehend aus sechs Einanodengefässen, sind gegenwärtig im Auftrag der Electricité et Gaz d'Algérie zur Speisung der Strassenbahnen von Alger im Bau.

Der Nennstrom dieser Gleichrichtergruppen beträgt im Dauerbetrieb je 2160 A bei 625 V bei den in Nordafrika herrschenden klimatischen Verhältnissen; für europäische Verhältnisse kann eine solche Gruppe 2400 A, bzw. 1500 kW abgeben. Die pumpenlosen Einanoden-Quecksilbergleichrichter mit Edelgasfüllung haben die gleichen Eigenschaften wie die Sechsanoden-Sécheron-Gleichrichter, nämlich: Möglichkeit der Einschaltung auf Vollast und sogar auf Ueberlast vom kalten Zustand aus, was bei automatischen oder ferngesteuerten Anlagen von grossem Vorteil ist; ferner keine Ueberspannungen und geringe Wartung.

Halle VI, Stand 1515.

Wie jedes Jahr, bietet Sécheron den Besuchern dieses Standes die Möglichkeit, sich mit den «Exotherm»-Schweiss-elektroden bekannt zu machen. Es steht den Gewerbebetrieben und Eisenkonstruktionsfirmen eine ganze Reihe von Schweisselektroden mit den verschiedensten Eigenschaften zur Verfügung. Darunter seien erwähnt die Elektroden: für Schlosserarbeiten, für Auftragsschweissung, zum Schweißen von rostfreien Stählen, für besondere Stahllegierungen, für schmiedbare Schweissungen, für Schweissungen mit grosser Widerstandsfestigkeit. Die Schweissmuster zeigen in interessanter Weise die vielfachen Anwendungsmöglichkeiten der verschiedenen Elektrodentypen.

Es sei noch die Schienenstoss-Schweissung nach dem patentierten Sécheron-Verfahren erwähnt, welche sich im Verlauf der letzten Jahre bestens bewährt hat. Der im Stand gezeigte Teil eines Schienenstranges veranschaulicht in klarer Weise die einzelnen Phasen beim Schweißen eines Schienenstosses. Sécheron stellt im weiteren einen hydraulischen Apparat aus, der den Schienenfuss mit Leichtigkeit und in kurzer Zeit zu biegen gestattet, wie dies bei der Ausführung der geschweissten Sécheron-Schienenstösse notwendig ist.

Vitrofil

GLASSEIDE-MATTEN

langfaserig, mineralisch
elastisch, vibrationsfest

Bewährter Schall- und Wärmeschutz
für Böden, Wände, Strahlungsheizung

CAVIN & CO · ZÜRICH 1

Glasspinnerei

Talstr. 62 · Tel. (051) 271190

Fabrik in Adliswil
Gegründet 1934

St. Margrether-Sandstein

Kennen Sie die Vorzüge meines Materials? Jegliche Steinhauerarbeiten, Tür- u. Fenstereinfassungen, Cheminées etc.

Verlangen Sie unverbindlich Offerte oder Vertreterbesuch.

STEINBRUCH- UND STEINMETZGESCHÄFT

E. GAUTSCHI St. Margrethen Tel. 734 86

Sanitär-Technisches Büro

Projektierung, Offert-Berechnung

Skizzen und Schemas für sanitäre Anlagen

W. von Wartburg, Zürich

Uraniastrasse 14
Tel. (051) 23 54 56

Spritzmetallisieren



SIEGFRIED
Keller
co

Metallspritzwerk
Wallisellen - Zürich
Telephon (051) 93 21 14
Geleiseanschluss

Technische Zeichnungen

für Hoch-, Tief- und Eisenbetonbau, Vermessungstechnische Pläne jeder Art lassen Sie vorteilhaft, zuverlässig, prompt und preiswert beim spezialisierten Fachmann erstellen.

Telephon (051) 3418 55



ISODUR

ist beständig gegen Säuren, Laugen, Wasser, Abgase, Chemikalien usw.

Es eignet sich für Leitungen in chemischen Betrieben, zum Auskleiden von Kesseln, Apparaten usw.

Eine ausführliche Beständigkeitsliste steht zur Verfügung der Interessenten.

SOFLEX

ist ein korrosionsfestes Kabel, das sich für Feuchträume besonders eignet.

Wir beraten Sie gerne über die Verwendung und Verarbeitung von Isodur.

MUBA Halle V, Stand 1392

**SCHWEIZERISCHE ISOLA-WERKE
BREITENBACH**

• RUMA

WARMLUFT

LUFTHEIZAPPARATE VENTILATOREN

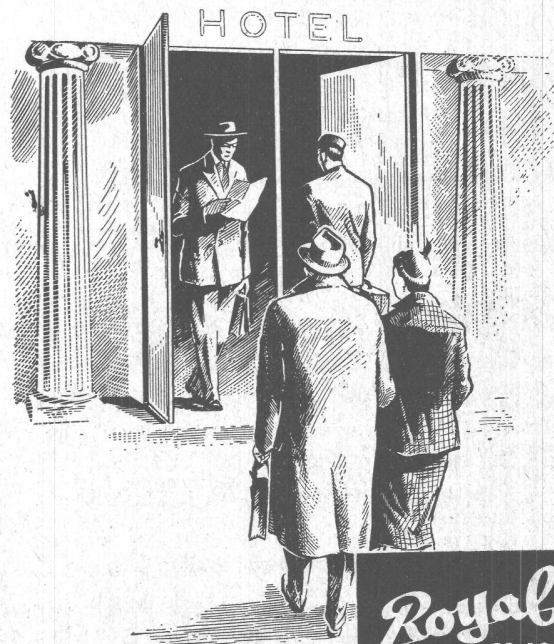
FILTER KLIMAAGGREGATE

LÖFTUNGSANLAGEN

TechnicAir

GENERALVERTRETER DER A.B. SVENSKA FLÄKTFABRIKEN SCHWEDEN
TECHNICAIR S.A. - RUE D'ITALIE 9 - TÉL. (022) 533 92 - GENÈVE

VOLLAUTOMATISCHE TÜRBETÄTIGUNGEN FERME-PORTES AUTOMATIQUES



Royal
CO. AG. S.A.
ZÜRICH

KREUZPLATZ TEL. 051 32 73 55

Verkaufs-AG. Heinrich Wild's geodätische Instrumente, Heerbrugg

Halle IIIb, Stand Nr. 2645

Dieses grösste Unternehmen der optisch-feinmechanischen Industrie in der Schweiz zeigt am gewohnten Platz einen grossen Teil seines Fabrikationsprogramms.

Unter den geodätischen Instrumenten verdienen besonderes Interesse die neuen Reduktionsdistanzmesser, der Wild RDH mit direkter Ablesung des Höhenunterschiedes und der Horizontalabstand an einer waagrechten Latte, sowie der selbstreduzierende Distanzmesser Wild RDS mit vertikaler Latte. Zu den Neukonstruktionen gehört auch der Präzisionsdistanzmesser Wild DM1, der auf die Theodolite T1 und T2 aufgesteckt werden kann. Seine Genauigkeit beträgt 1/5000 bis 1/10 000 der Entfernung dank der Kompensation des persönlichen Fehlers. Grosses Interesse findet auch der neue, kleine «Taschen»-Theodolit Wild T12 mit seinem neuartigen, senkrechten Fernrohr mit Einblick von oben. Das kleine Instrumentchen ist nur 18 cm hoch und wiegt bloss 1050 Gramm.

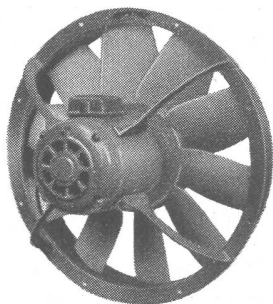
Neue Etuizusammenstellungen für Präzisions-Reisszeuge aus rostfreiem Stahl sind zu sehen. Am Mubastand ist ferner Gelegenheit, das ganze Lupensortiment zu studieren.

Von den Präzisions-Instrumenten für Werkstatt und Labor sind ausgestellt das Planflächenprüfgerät Wild zur Prüfung von Planflächen und Führungen an Werkzeugmaschinen, Richtplatten usw., das Kathetometer Wild zur genauen Messung von Höhenverschiebungen, insbesondere von Flüssigkeitssäulen, ferner Winkel- und Gewinde-Messmikroskope.

H. Meidinger & Cie., Basel

Halle V, Stand Nr. 1333

Seit über 50 Jahren baut diese Firma Ventilatoren und Elektromotoren für alle industriellen Anwendungsgebiete. Der Entwicklung geräuschloser Aggregate hat sich Meidinger ganz besonders gewidmet. Die geräuschlosen Meidinger-



Moderner Schrauben-Ventilator, Laufrad einteilig gegossen, mit profilierten, gewölbten Schaufeln.

Orgelgebläse, die Spezialventilatoren für Lüftungsanlagen, die neu konstruierten Schraubenventilatoren, die rasch laufenden, vibrationsfreien Hochdruckgebläse werden denn auch allgemein von der Fachwelt anerkannt und geschätzt.

Die Elektromaschinen-Abteilung zeigt Antriebsmotoren in verschiedenen Bauformen und für alle Stromarten, sowohl in normaler Industrie-Bauart als auch in geräuschloser Ausführung für höchste Ansprüche. Daneben finden sich Umformer, Dynamos, Frequenzwandler und Alarmsirenen. Weitere Spezialtypen, wie Schlupfläufer, Mehrstufen-Motoren sind mit Ventilatoren und anderen lufttechnischen Apparaten zusammengebaut.

Schweizerische Isola-Werke, Breitenbach

Halle V, Stand Nr. 1392

Eine an und für sich schon reichhaltige Ausstellung von Isoliermaterialien und isolierten Drähten wird an diesem Stand ergänzt durch Ausführungsbeispiele in Objekt und Bild von Gegenständen aus «Isodur» und «Hartsoflex», dem säure- und laugenfesten harten Polyvinylchlorid. Es ist bemerkenswert, dass mit diesem Material durch Warmverformen und Schweißen selbst grosse Anlagen komplizierter Form hergestellt werden können.

Nebst diesen Kunststoffobjekten interessieren auch die Stütz- und Durchführungsisolatoren aus Hartporzellan und vor allem «Steatit».

Den Elektrotechniker dürften auch die neuen Glimmererzeugnisse «Samicanit», «Samicafolium» usw. interessieren, während für den Elektro-Installateur die hochwertigen Isolen-drähte und die neu entwickelten Telefon-Klappenschrankkabel besondere Beachtung erwecken.

Offene Stelle

Bei der Bauabteilung des Kreises II der SBB in Luzern (Sektion für Brückenbau) ist die Stelle eines jüngeren

Bauingenieurs

zu besetzen.

Erfordernisse: Abgeschlossene Hochschulbildung als Bauingenieur, guter Statiker, etwas Praxis im Stahlbau oder Eisenbeton- bzw. Massivbau erwünscht.

Tätigkeit: Entwurf und Ausführung von Brücken und Hochbauten in Stahl und Eisenbeton bzw. Mauerwerk.

Dienstantritt: sobald als möglich.

Handschriftliche **Anmeldungen** unter Angabe des Bildungsganges und Beilage von Zeugnisabschriften sind bis spätestens 15. April 1951 an die **Kreisdirektion II der SBB in Luzern** zu richten.

Wir suchen einen

Hochbautechniker

sowie ein bis zwei

Bauzeichner

zur Ausarbeitung von Projekt- und Ausführungsplänen, sowie Submissionsunterlagen für interessante Industriebauten.

Bei Eignung gut bezahlte Dauerstelle. Bautechniker wird event. als Bauführer nachgenommen. Bewerbungen mit Zeugniskopien, Angabe des frühesten Eintrittstermins sowie des Gehaltsanspruches sind einzureichen bei der **Werkzeugmaschinenfabrik Oerlikon, Bührle & Co., Zürich-Oerlikon**.

Gesucht

Bauingenieur dipl. ETH

auf Ingenieurbureau Nähe Zürich. Selbständiger Statiker mit Praxis im Eisenbetonbau, Dauerstelle. Offerten mit Photo, Zeugniskopien, Referenzen und Angabe der Gehaltsansprüche unter Chiffre Z Z 5421 an Mosse-Annoncen AG., Zürich 23.

Gesucht tüchtiger

Bautechniker-Bauführer

für Dauerstelle in grösseres Büro in Winterthur, für Büro und Baustelle, guter Zeichner mit Erfahrung auf Baustelle; sowie ein

Bauzeichner

guter Zeichner und Darsteller. Offerten mit Lebenslauf, Gehaltsansprüchen und Angabe des Eintrittsdatums unter Chiffre P 2082 W an **Publicitas, Winterthur**.

Techniciens-architecte

connaissant parfaitement les devis et les chantiers, est cherché par bureau de la place. Entrée à convenir. - Faire offres avec curriculum vitae, certificats, prétentions de salaire et, si possible, photo, adressées sous chiffre **P K 80284 L** à **Publicitas Lausanne**.

Gesucht

Bauingenieur 2. Klasse

für die Grundlagenforschung auf dem Gebiete der Schneetechnik und des Lawinenverbaues. Abgeschlossene Hochschulbildung ETH, guter Statiker, Eignung zu wissenschaftlicher Tätigkeit und eine gewisse Erfahrung (Gebirgspraxis). VIII. Besoldungsklasse Fr. 9364.— bis 13 455.— + Teuerungszulage. Handschriftliche Anmeldung mit Angabe der Personalien, des Bildungsganges und der bisherigen Tätigkeit, mit Zeugniskopien und Foto an das Eidgenössische Institut für Schnee- und Lawinenforschung Weißfluhjoch, Davos.

INGENIEUR DIPLOME

ayant forte pratique dans la soudure électrique, construction et essais de laboratoire, connaissances en métallurgie, trouverait situation intéressante dans société de fabrication et de vente. Langues française et allemande. Age 30—40 ans. Offres, certificats et références, sous chiffre **PL 33 316 A** à **Publicitas Berne**.

Jüngerer, diplomierter

Tiefbautechniker

mit Bauplatzpraxis, findet Anstellung in Bauunternehmung der Stadt Bern auf 1. Mai. Bewerbungen mit Angaben über bisherige Tätigkeit, Zeugniskopien und Gehaltsansprüche sind zu richten unter **Chiffre Z 9280 Y** an **Publicitas, Bern**.

Gesucht per sofort

Hochbauzeichner-Bauführer

zur Bearbeitung von Wohn- und Industriebauten. Bei Eignung Dauerstelle.

Offerten mit beigelegten Zeugniskopien und Referenzangabe senden an **Martin H. Burekhardt**, Arch. S. I. A., c/o. **Burekhardt, Wenk & Cie.**, Malzgasse 16, Basel.

Architekt

tüchtiger, zuverlässiger Konstrukteur und Organisator, mehrere Wettbewerbserfolge, künstlerische Ader, sucht Stelle als **Bürochef** oder stiller Teilhaber. Befinde mich in ungekündigter Stellung. 45 Jahre alt. Es kommen nur interessante Angebote in Frage.

Offerten unter Chiffre **Z G 5424** an **Mosse-Annoncen**, Zürich 23.

Kabelwerk Brugg AG.

Halle VIII, Stand Nr. 3021

Diese Firma zeigt an Hand von Musterabschnitten, welche Drahtseile für die verschiedenen Verwendungszwecke gebraucht werden sollten. Bei der Vielfalt der Seilkonstruktionen ist es für den Fachmann interessant zu sehen, welches Drahtseil für den von ihm vorgesehenen Verwendungszweck in Frage kommt. Besondere Beachtung verdient das aus Drahtseilen hergestellte Schutznetz für Sprengungen. Durch das Abdecken der Sprengstellen mit diesen Netzen können Sprengarbeiten ohne Gefährdung der Umgebung ausgeführt werden.

Für das Heben von Lasten werden heute sozusagen ausschliesslich Drahtseile verwendet, die beidseits mit Schlaufen versehen sind. Ausgestellt ist eine sogenannte «Seilstruppe» von 60 mm ϕ mit beidseits gespleisssten Schlaufen zum Heben von sehr grossen Lasten.

Fritz Haug AG., Maschinenfabrik, St. Gallen

Ernst Hausammann, Zürich 45, Schmiergeräte,

Abt. Haug-Kompressoren

Halle XIII, Stand Nr. 4446

Das Fabrikationsprogramm dieser Firma umfasst den Bau von Luftkompressoren und Vakuumpumpen, sowie vollautomatische Druckluft- und Vakuumanlagen mit einer effektiven Fördermenge von 2 bis 100 m³/h und für Drücke bis zu 30 atü, in ein- und zweistufiger, ein- und mehrzylindriger Bauart. Sonderausführungen werden bis zu 300 m³/h gebaut. Eine Spezialität sind die umsteuerbaren Aggregate für Druck- oder Vakuumbetrieb.

Am Stand selbst sind tragbare, fahrbare und stationäre Anlagen ausgestellt. Die Kompressoren-Modelle D sind für höchste technische Ansprüche gebaut und stellen ein Spitzenprodukt im Kleinkompressorenbau dar. Kompressor, Motor, Oelabscheider, Ansaugluftfilter, Manometer und Sicherheitsventil sind zu einem soliden Block vereinigt. Alles was stört, Lärm verursacht, ein Gefahrenmoment bietet oder viel Platz in Anspruch nimmt, wie Räder, Riemen, Kupplungen, Luftbehälter usw. fällt weg. Diese Maschinen laufen ruhig und stossfrei. Ferner sind einstufige, zweizylindrige Kompressoren-Modelle 2 Z ausgestellt, welche nahezu geräuschlos arbeiten. Besondere Beachtung verdient ferner die vollautomatische Druckluftanlage Modell V-110 A. Die zweizylindrigen zweistufigen Kompressoren dieser Bauart sind für höchste Ansprüche gebaut.

Am gezeigten, aufgeschnittenen Modell K-50 DW kann die Wirkungsweise verfolgt werden. Für das Transportgewerbe, für kleinere Garagen, Baugeschäfte und Unternehmen aller Art eignet sich besonders die ebenfalls ausgestellte vollautomatische Druckluftanlage, Modell K-50 A, für 6,5 m³/h, bei 14 atü maximalem Betriebsdruck, mit 70-Liter-Behälter für nur 880 Fr.

Pressluftzubehör zu den Kompressoren steht in grosser Auswahl zur Verfügung. Farbspritzpistolen, Pneuflülpistolen, Ausblase- und Petrolpistolen sowie Hochdruck-Schmierapparate für Pressluftanschluss vervollständigen diese Ausstellung.

Am gleichen Stand sind die bewährten Schmierapparate ausgestellt: Fettpressen, Oelkannen, Pumpenöler usw.

Generalvertretung

für einzelne Kantone oder Gebiete (ausser Ostschweiz) für **Upagolit-Isolierplatten, Isolier- und Trittschallböden** an Firmen oder Einzelpersonen zu vergeben. Interessenten wollen sich wenden an **Upagolit-Werk AG.**, Schwanen, Luzern.

RECHTSANWALT DR. HANS WEIL

hat nach sechsjähriger Tätigkeit in der Stadtverwaltung Zürich, wovon fünf Jahre als Sekretär des Hochbauamtes, seine

RECHTSANWALTSPRAXIS

auf den 1. April 1951 eröffnet, und zwar in Bürogemeinschaft mit

RECHTSANWALT V. AESCHBACHER

Bahnhofstrasse 35 Zürich 1 Tel. (051) 25 82 60

Gesucht von Ingenieurbureau in Zürich per sofort oder 1. Mai

1 Eisenbeton-Techniker 1 Eisenbeton-Zeichner

Für ausgewiesene Bewerber gut bezahlte Dauerstelle. Handgeschriebene Angebote mit Lebenslauf, Photo und Referenzen, unter Angabe der Gehaltsansprüche sind zu richten unter Chiffre ZW 5395 an Mosse-Annoncen AG., Zürich 23.

Junger, strebsamer

Bauzeichner

sucht Stelle in Architekturbüro Nähe Basel, zwecks Weiterbildung. Eintritt nach Uebereinkunft. - Offerten sind zu richten unter Chiffre ZF 5373 an Mosse-Annoncen AG., Zürich 23.

Junger Architekt

Italiener, in Florenz diplomiert, mehrjährige Praxis (Projektierung, Berechnungen, Innendekoration, Bauleitung), an Verantwortungen gewohnt,

sucht passende Tätigkeit

in Architekturbureau. Offerten erbeten unter Chiffre B 11564 an Publicitas Zürich.

Jüngerer, initiativer

dipl. Bautechniker

gel. Zimmermann, in ungek. Stellung, sucht auf anfangs Mai oder später **Beschäftigung** in Holzbaugeschäft oder Gemischt-Betrieb, als Stütze des Meisters oder als selbständiger Mitarbeiter. Der Bewerber verfügt über eine vielseitige Ausbildung im allg. Baufach, besonders aber im Holzbau. Neuzeitlich eingerichtete Firmen, welche eine vielseitige, interessante Tätigkeit in ihrem Betrieb und Büro bieten können, sind höflich gebeten, ihre Bedingungen unter Chiffre K 3383 Y an Publicitas Bern bekannt zu geben.

Gesucht auf Architekturbüro Nähe Aarau

Bauführer

Anforderungen: Ehrlicher, aufrichtiger Charakter. Absolut selbständig in Vorausmaß, örtlicher Bauführung, Ausmaß und Abrechnung. Rasches und zuverlässiges Arbeiten, Sicherheit und Gewandtheit im schriftlichen Ausdruck und im Verkehr mit Unternehmern, Behörden und Privaten. Wenn möglich kaufmännische Kenntnisse. Große Erfahrung und längere Praxis im Wohnungsbau unerlässlich.

Geboten wird: Bei Eignung absolut selbständige Dauerstellung als örtlicher Bauleiter von Wohn- und Geschäftsobjekten. Ausbaufähiger Posten mit sehr guter Honorierung.

Eintritt sofort oder nach Uebereinkunft. Handschriftliche Bewerbungen sind mit Angaben über bisherige Tätigkeit, Gehaltsansprüchen, Zeugnisabschrift und Foto zu richten unter Chiffre OFA 4374 R an Orell Füßli-Annoncen, Aarau.

Aktiengesellschaft Oederlin & Cie., Baden

Halle XIII, Stand Nr. 4509

Neben den Armaturen für Gas, Wasser, Dampf, Luft und Vakuum wird den Sanitärarmaturen grösste Sorgfalt gewidmet. Anerkannte Formschönheit und qualitativ saubere Ausführung, wie man es sich bei Oederlin gewöhnt ist, sind deren wesentliche Merkmale. Auch die gute Bemusterung der Küchenbatterien für Ueber- und Unterputz und die moderne Spültischgarnitur werden sicherlich nicht übersehen werden.

Für Interessenten von Laboratoriumseinrichtungen werden dieses Jahr die von der Firma Oederlin normal ausgeführten Laborarmaturen gezeigt. Für die Genussmittel- und die chemische Industrie werden die säurebeständigen Chrom-nickelstahl-Armaturen der Legierung 18 % Chrom, 8 % Nickel vorgeführt. Als jüngstes Glied der Fabrikation sieht man einige Muster der «Nibco»-Kupferrohr-Lötfitings.

Da die Firma Oederlin auch für Nichteisen-, Schwer- und Leichtmetallgussprodukte bekannt ist, wird auch dieser Zweig des Fabrikationsprogramms hervorgehoben. Nebst Bronze-gussteilen werden einfache und komplizierte Leichtmetall-abgüsse in Sand- und Kokillenguss in den bekannten Grundmaterialien, Aluminium und Magnesium demonstriert. Dabei fehlen die Abgüsse der neuesten Magnesiumlegierung, mit Zirkonium als Legierungsbestandteil, nicht. Muster der Warmpressabteilung und Teile, die nur die sie verarbeitenden Industrien interessieren, runden die Ausstellung ab.

Bronzewarenfabrik AG., Turgi

Halle IIIb, Stand Nr. 1080

Diese Firma zeigt eine äusserst reichhaltige Auswahl aus ihrem vielseitigen Arbeitsprogramm.

Bei den kunstgewerblichen Leuchten wird der Wandel in der Innenarchitektur augenfällig dargestellt. Neben den von der Firma seit Jahrzehnten geführten Stilleuchten hat sich eine moderne Richtung durchgesetzt, die nun durch Modelle am Stand vertreten ist und die für die Beleuchtung der unterschiedlichsten Interieurs herangezogen werden können. Neben der offensichtlich neuen Gestaltung und Formgebung sind zum Teil auch bisher wenig verwendete Materialien für die Herstellung der Schirme gewählt worden.

Bei der technischen Beleuchtung ist vor allem den neu entwickelten Fluoreszenzmodellen Raum gegeben worden. Von der einfachen Leuchte über formal besonders gelungene Modelle für zwei bis drei Röhren bis zur Grossflächenleuchte ist hier alles vertreten. Daneben werden die Spezialleuchten für Strassenbeleuchtung und Industrie, die explosionsgeschützten Armaturen, sowie die neue Indirektleuchte für Glühlampen, die für Bureaux und Schulzimmer geeignet ist, gezeigt.

A. Benz & Cie., Holzkonservierung, Zürich

Halle VIIIb, Stand Nr. 2818

Diese Firma zeigt die wesentlichsten Holzschädlinge in natura und ihr Zerstörungswerk an Holzausschnitten. Die auf der Entdeckung des DDT-Wirkstoffes basierenden «Arbezol»-Produkte gestalten die Bekämpfung dieser Schädlinge einfacher und wirkungsvoller. Die Vertilgung beginnt schon beim zufliegenden Käfer. Beim Versuch, die Eier abzulegen, wird er gelähmt und abgetötet. Allfällig noch ausschlüpfende Junglarven werden vertilgt, bevor Schäden im Holz entstehen.

Für die vorbeugende Konservierung verwendet man je nach Zweck «Arbezol-K» (wasserlösliches Konzentrat) oder «Arbezol-Super» (Oelbasis). Zur Vertilgung tierischer Holzschädlinge haben sich «Arbezol-Spezial» und gegen Fäulnispilze und Hausschwamm «Arbezol-Schwammschutz» ausserordentlich bewährt.

Das neueste Produkt ist eine farbige Holzlasur für Aussenanstriche, die völlig lichteht, wetterfest, fäulniswidrig und wurmsicher ist und unter dem Namen «Fassaden-Arbezol» in den Handel gelangt.

Architekt

angenehmer, verlässlicher Charakter, selbständiger **Entwerfer** moderner Beton- und Stahlbauten ohne Bauleitung, nebst besten Wettbewerbserfolgen, **sucht Dauerstellung** bei verständnisvoller Persönlichkeit. Offerten unter OFA 6507 Z an Orell Füßli-Annoncen, Zürich 22.

Beton - Christen

W.Christen & Cie Zementwarenfabrik Basel Tel 2 88 80

Verlangen Sie Offerten:

800 Katalogartikel und jede gewünschte Spezialausführung in fabrikfertigem Beton

Haenni & Cie. AG., Jegenstorf

Halle IIIb, Stand Nr. 2629

Ausgestellt sind verbesserte Feindruck- und Zugmesser, mit und ohne wasserdichtem Gehäuse, für Schalttafeleinbau, Wandmontage und auch mit Stützen nach unten für direkten Aufbau. Bemerkenswert ist ein Kleinmanometer mit exzentrischer Skala, ohne Werk, welches sich bei besonders schwierigen Betriebsverhältnissen unter starker Vibrationseinwirkung bestens bewährt hat. Unter den Bimetall-Thermometern findet man ein neues Modell für Kondensstöpfe und dgl.

In der Gruppe Automobil-Industrie sind Thermometer und Manometer für bestimmte Serienwagen geschaffen und Kontaktschalter für Temperatur und Druck entwickelt worden.

Das Druckspitzenmessgerät für Dieselmotoren, das schon letztes Jahr erwähnt wurde, kann neuerdings für Druckbereiche bis 1500 kg/cm² geliefert werden, allerdings nur für Oeldruckmessung.

Das Schweizer Wetterhaus ist ein formschönes Häuschen aus Kupferblech und enthält Barometer, Thermometer, Hygrometer, Taupunktzeiger, Prognosenwähler und Frostwarner. Diese Instrumente sind so miteinander kombiniert, dass der Wetterbeobachter und Gärtner es leicht hat, sich zurecht zu finden.

über die ganze Breite dieser Fenster reichendes Stoffrouleau mit eingelassenen Führungsschienen, unterer Sturmsicherung, Federwalze und Gelenkkurbelaufzug. Weiter sind in einer grossen Oeffnung eine Lamellenstore «Solomatic» mit Elektroantrieb zu sehen, sowie ein neues, einzigartiges, sechsflügliges Faltor mit automatischer Verriegelung und Motorantrieb. An der Fassade gegen Riehenstrasse sind zwei Fenster und eine Türe mit Jalousieladen in den üblichen Konstruktionsarten ausgestellt. Das eine Fensterlicht enthält ausserdem eine aussen montierte Rolljalousie mit automatischer Federwalze, und das zweite eine Lamellenstore «Solomatic» mit speziellen seitlichen Führungen. Ueber die ganze Fassadenbreite reicht eine Sonnenstore mit Kniehebelarmen und Bedienung von Hand.



Fehlt's an der Isolation

berichten Sie der ANTIPHON.

ANTIPHON AG. ZÜRICH

Schalldichte Telephonkabinen, Türen, Fenster, Wände usw. Tel. (051) 9293 15

Joh. Müller, Fabrik für Heizung und Lüftung AG., Rütli-Zürich

Halle IX, Stand Nr. 3294

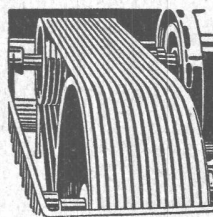
Ausgestellt ist ein Luftwascher mittlerer Grösse, welcher für eine automatisch arbeitende Klima-Anlage konstruiert wurde und nach Messschluss in die betreffende Anlage eingebaut wird. Er besteht aus Leichtmetall, was in vielen Fällen erhebliche bauliche Einsparungen ermöglicht und Rostbildung ausschliesst.

Der Wascher, welcher im Betrieb gezeigt wird, vermittelt dem Besucher ein Bild über die intensive Wasserzerstäubung, welche über den ganzen Querschnitt gleichmässig verteilt ist. Die staubige Luft wird vom Ventilator, wovon ebenfalls ein Aggregat ausgestellt ist, durch diese Zerstäubungsebene gefördert und dabei gewaschen, befeuchtet und im Sommer gekühlt. Auffallend ist die saubere Ausführung und die gute Zugangsmöglichkeit des Aggregates, ferner der geringe Unterhalt, welcher eine «Müller-Klima-Anlage» erfordert. Die zahlreichen Photographien von ausgeführten Anlagen in Textilbetrieben belegen die Leistungsfähigkeit der Müller-Klima-Anlagen.

Die im Jahre 1878 gegründete Firma Joh. Müller AG. erstellt ausserdem Heizungsanlagen für Warm- und Heisswasser, Dampf, ferner Strahlungsheizungen und Ventilationsanlagen.

Rolladenfabrik A. Griesser AG., Aadorf/TG

Im Garten hinter der Halle VIII (Baumesse) werden Modelle in Naturgrösse aller Griesser-Spezialitäten ausgestellt. Der Stand fällt von weither auf durch die ohne Unterbruch sich bewegenden Lamellenstoren «Solomatic» auf dem Dache. Im weitem zeigt der Stand u. a. ein Kipptor mit Fernsteuerung (vom Auto aus bedienbar), eine grosse Sonnenstore mit Elektroantrieb, ein Scherengitter, Holzrollladen «Griesser» mit patentierter Metallhaken-Stabverbindung und Ausstellvorrichtungen, in ein dreiteiliges Fenster montiert; Bedienung teilweise mit Gurtenaufzug und Gurtenwickler, teilweise mit patentiertem Ganzmetall-Gelenkkurbelaufzug. Ausserdem ein



Industrie-Artikel

Treibriemen Transportbänder
Keilriemen Riemenverbinder
Dichtungsmaterial Gummischläuche

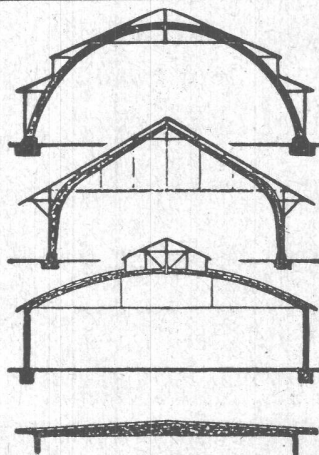
Adolf Schlatter A.G. Zürich

Tel. (051) 2617 86 Stampfenbachstr. 73

KIW

Gummi- und Asbest-Artikel

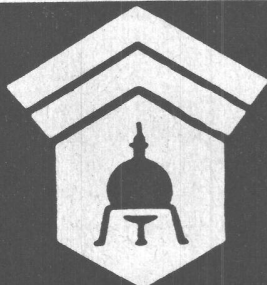
Kautschuk- und Industriebedarf
Winterthur (052) 2 36 66



**B. ZÖLLIG
SÖHNE**
Holz-Konstruktionen
ARBON

Spezialität:
**AUSFÜHRUNG in der
HETZERBAUWEISE**

FÜR LAGER-, TURN- UND
FABRIKHALLEN
LEHRGERÜSTE UND
KIRCHEN
RISSFREIE SÄULEN



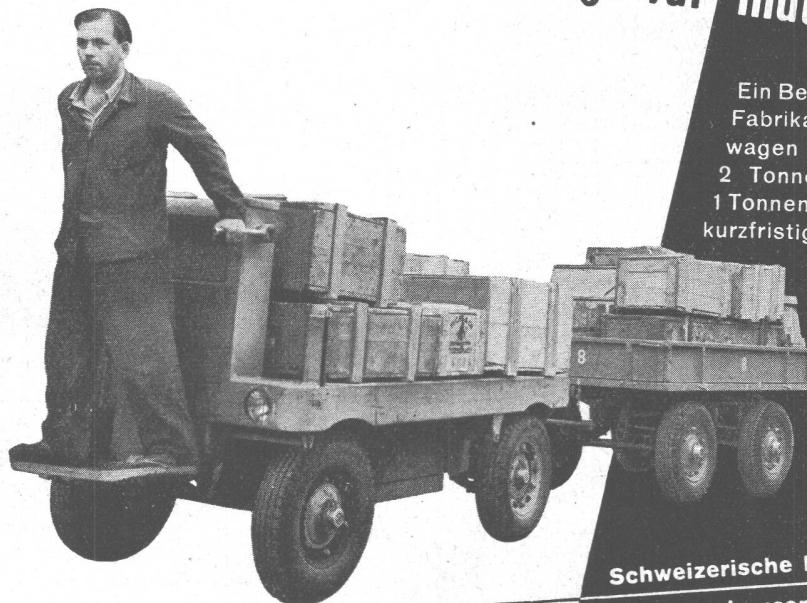
Wallerdichte Beläge

Spezial-Unternehmen:

Frick-Glass, Zürich-Altstetten

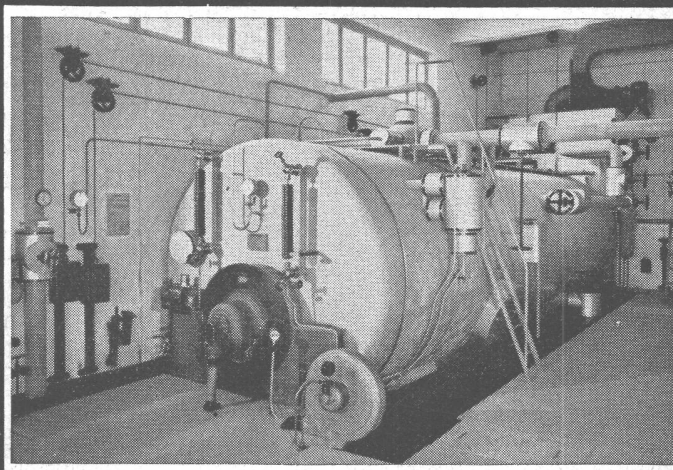
MUBA Basel, Stand Nr. 3401, Halle IX

Elektro-Fahrzeuge für Industrie u. Gewerbe



Ein Beispiel aus unserem vielseitigen Fabrikationsprogramm — Plattformwagen für Werk und Straße, Nutzlast 2 Tonnen, Anhängelast 5 Tonnen, 1 Tonnen-km kostet ca. 15 Rappen — kurzfristig lieferbar.

Schweizerische Industrie-Gesellschaft
Neuhausen am Rheinfall



Industriebedarf

•
Isolierungen

Kälte Wärme Schall

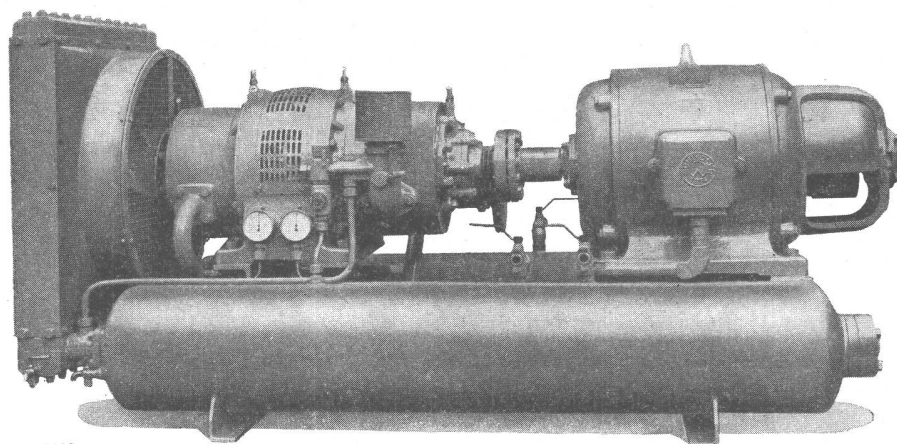
•
Filterhilfsmittel

Schneider & Co.



Winterthur

SLM SCHWEIZ. LOKOMOTIV- UND MASCHINENFABRIK WINTERTHUR



3020

SLM - Winterthur

Mustermesse Basel

Halle V Elektrizität
Stand 1387 Gruppe 13

Halle VIII Baumesse
Stand 2995 Gruppe 16

Baukompressoren

fahrbare oder transportable, vollständig luftgekühlte Aggregate, mit Diesel- oder Elektroantrieb, für Leistungen von 3,5 und 4,5 m³/min.

Verkaufspreise, unverpackt ab Werk, ohne WUST:

| Typ: | mit Dieselmotor: | mit Elektromotor: |
|---------------------------------|------------------|-------------------|
| KLL 20, 3,5 m ³ /min | | |
| fahrbar | Fr. 18 800.— | Fr. 13 500.— |
| auf Reservoirchassis | Fr. 16 600.— | Fr. 11 600.— |
| KLL 30, 4,5 m ³ /min | | |
| fahrbar | Fr. 23 500.— | Fr. 16 200.— |
| auf Reservoirchassis | Fr. 21 000.— | Fr. 14 100.— |

Besuchen Sie unseren Stand Nr. 1386, Halle V

Wozu sich selber mühen?



Senden Sie uns
Ihr Prinzipschema,
wir besorgen
alles Weitere für Sie



CMC-VERTEILKASTEN

liefern wir für Aufbau- oder Unterputzmontage, auch staub- und spritzwasserdicht in 30 Normtypen oder in jeder beliebigen Ausführung und Grösse. Die Innenausstattung ist praktisch, mit genügend Montageplatz, das Äussere von zweckmässiger Schönheit. Die Apparate werden fertig eingebaut und verdrahtet; der Apparaterost lässt sich zur Montage einfach herausheben. Gute Erweiterungsmöglichkeit. Verlangen Sie bitte unsere Prospekte.

CMC CARL MAIER & CIE
Fabrik elektrischer Apparate und Schaltanlagen
SCHAFFHAUSEN

TEL. 053 53813

Fabrikationsprogramm

ÆDERLIN

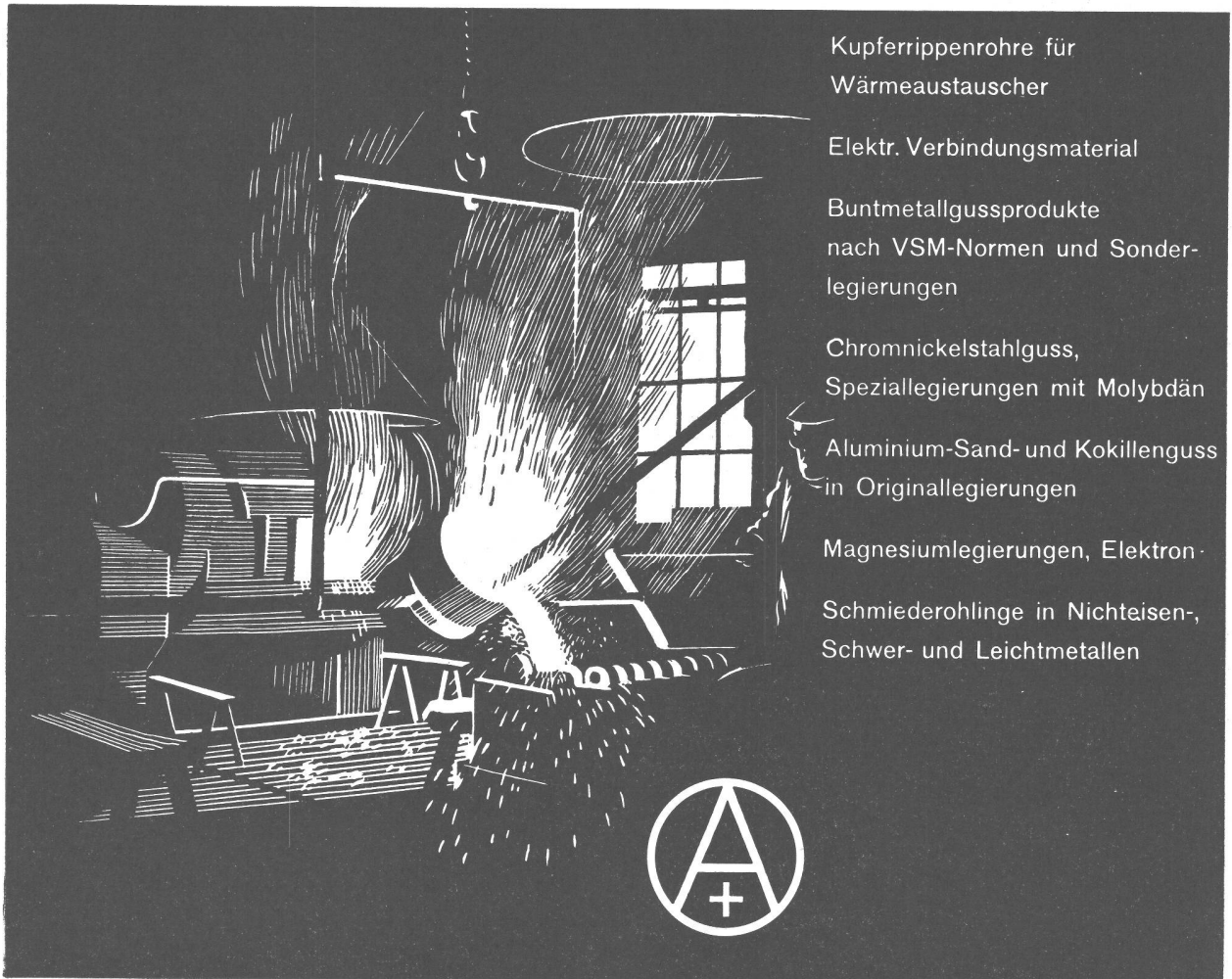
Messing- und Rotguss-
Armaturen für das Baugewerbe

Sanitäre Armaturen

Ventile und Hahnen für die
Zentralheizung

Industriearmaturen

Oederlin NIBCO-Kupferlöt fittings



Kupferrippenrohre für
Wärmeaustauscher

Elektr. Verbindungsmaterial

Buntmetallgussprodukte
nach VSM-Normen und Sonder-
legierungen

Chromnickelstahlguss,
Speziallegierungen mit Molybdän

Aluminium-Sand- und Kokillenguss
in Originallegierungen

Magnesiumlegierungen, Elektron

Schmiederohlinge in Nichteisen-,
Schwer- und Leichtmetallen

AG. ÆDERLIN+CIE. BADEN

Armaturenfabrik und
Metallgiessereien

Telefon (056) 2 41 41

Mustermesse 1951: Stand 4509, Halle 13