

**Zeitschrift:** Schweizerische Bauzeitung  
**Herausgeber:** Verlags-AG der akademischen technischen Vereine  
**Band:** 69 (1951)  
**Heft:** 12

## **Werbung**

### **Nutzungsbedingungen**

Die ETH-Bibliothek ist die Anbieterin der digitalisierten Zeitschriften auf E-Periodica. Sie besitzt keine Urheberrechte an den Zeitschriften und ist nicht verantwortlich für deren Inhalte. Die Rechte liegen in der Regel bei den Herausgebern beziehungsweise den externen Rechteinhabern. Das Veröffentlichen von Bildern in Print- und Online-Publikationen sowie auf Social Media-Kanälen oder Webseiten ist nur mit vorheriger Genehmigung der Rechteinhaber erlaubt. [Mehr erfahren](#)

### **Conditions d'utilisation**

L'ETH Library est le fournisseur des revues numérisées. Elle ne détient aucun droit d'auteur sur les revues et n'est pas responsable de leur contenu. En règle générale, les droits sont détenus par les éditeurs ou les détenteurs de droits externes. La reproduction d'images dans des publications imprimées ou en ligne ainsi que sur des canaux de médias sociaux ou des sites web n'est autorisée qu'avec l'accord préalable des détenteurs des droits. [En savoir plus](#)

### **Terms of use**

The ETH Library is the provider of the digitised journals. It does not own any copyrights to the journals and is not responsible for their content. The rights usually lie with the publishers or the external rights holders. Publishing images in print and online publications, as well as on social media channels or websites, is only permitted with the prior consent of the rights holders. [Find out more](#)

**Download PDF:** 22.02.2026

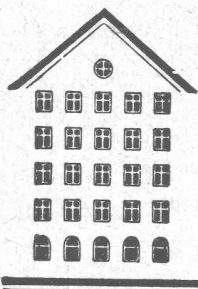
**ETH-Bibliothek Zürich, E-Periodica, <https://www.e-periodica.ch>**

# SCHWEIZERISCHE BAUZEITUNG

WOCHENSCHRIFT FÜR ARCHITEKTUR / INGENIEURWESEN / MASCHINENTECHNIK  
REVUE POLYTECHNIQUE SUISSE

ORGAN DES S.I.A. SCHWEIZERISCHER INGENIEUR- UND ARCHITEKTEN-VEREIN  
UND DER G.E.P. GESELLSCHAFT EHEMAL. STUDIERENDER DER EIDG. TECHN. HOCHSCHULE  
GEGRÜNDET 1883 VON ING. A. WALDNER / HERAUSGEGEBEN VON ING. W. JEGHER

*Fenster*



*Kiefer Zürich*

## GLASDÄCHER

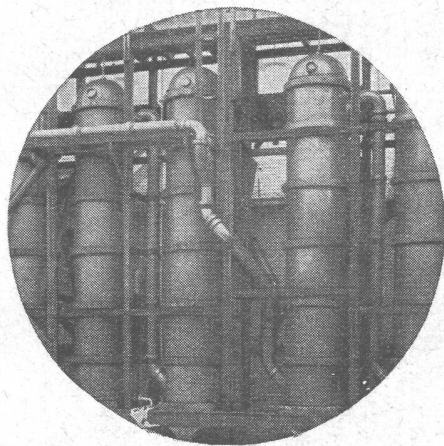
JAKOB **SCHERRER** SÖHNE

Kittlos mit Bleibanden oder Aluminiumprofilen.

Zürich 2 Allmendstrasse 7 Telefon 051 / 25 79 80

## Schindler Aufzüge

Aufzüge- und Elektromotorenfabrik Schindler & Cie. AG. Luzern



### STEINZEUG EMBRACH

garantiert säurebeständig

Chemisches Steinzeug für stärkste chemische Beanspruchung

Embrachit für rasche Wärmewechsel

Thermosil speziell wärmeleitend

Embril für Elektro-Isolierkörper und hohe mechanische Beanspruchung

Kanalisations-Steinzeug für Baugewerbe und Landwirtschaft

**Steinzeugfabrik Embrach AG.**

für Kanalisation und chemische Industrie  
Embrach (Kt. Zürich) Tel. (051) 96 23 21

### Verlag

W. Jegher & A. Ostertag, Dianastrasse 5, Zürich / Tel. 23 45 07 / Postcheck VIII 6110

Postadresse:

Schweiz. Bauzeitung, Postfach Zürich 39

### Bezugspreise

Einzelheft Fr. 1.50 — Abonnements:

12 Monate	6 Monate	3 Monate
Schweiz Ausland	Schweiz Ausland	Schweiz Ausland
60.— 66.—	30.— 33.—	15.— 16.50

Für Mitglieder des S. I. A., der G. E. P. und des Schweiz. Technischen Verbandes, sowie für Studierende der E. T. H., ermässigte Preis-Kategorien nach Tarif.

### Anzeigen-Verwaltung

Mosse-Annoncen AG., Zürich, Limmatquai 94 / Tel. 32 68 17 / Postcheck VIII 1027

### INHALT

Welt im Aufbau. Von W. Jegher . . . 153\*

Laienaltar der Madonna della Misericordia, Ascona. Von E. Schmid . . . 155\*

Voitures des CFF sur pneumatiques «Michelin». Par R. Guignard . . . 157\*

### NEKROLOGE

Ernst Laube. Hans Hunziker . . . 162\*

### MITTEILUNGEN

Karte der Elektrizitätsversorgung. Internat. Brennkraftmaschinen-Kongress . . . 162  
Persönliches. Erhaltenswerte Bauten in Zürich . . . 163

### WETTBEWERBE

Schulhaus Renens . . . 163

### LITERATUR

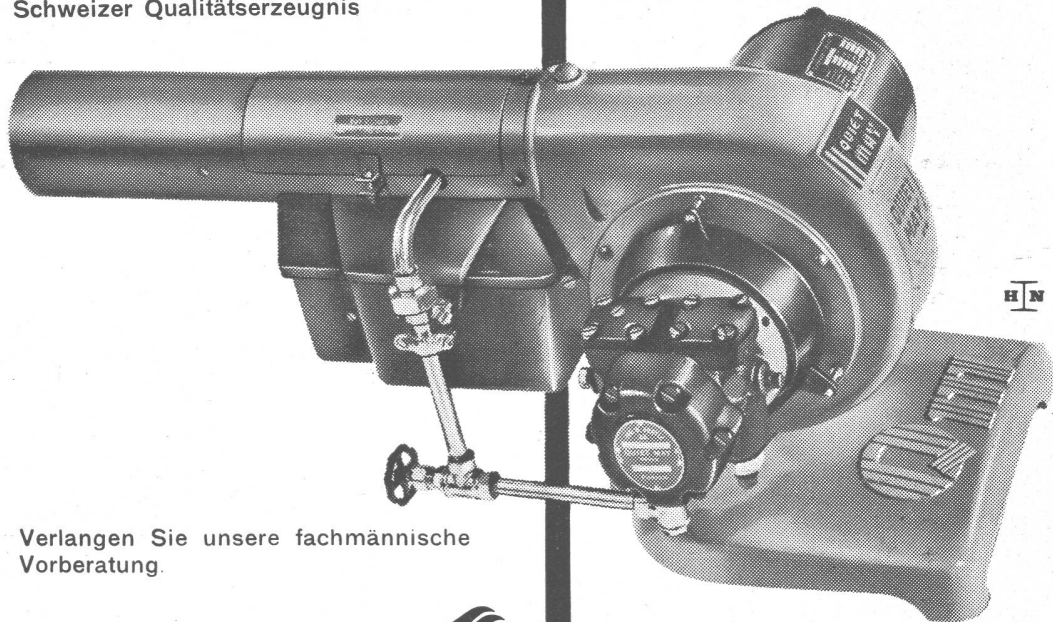
Mittelalterliche und abendländische Baukunst, von S. Guyer. Hochbau, von S. Mohr. Matrizen, von R. Zurmühl. Ladungswechsel der Verbrennungskraftmaschine, von H. List und G. Reyl . . . 163  
VDI-Richtlinien für heiztechnische Anlagen. Neuerscheinungen . . . 164

### VEREINE

S. I. A. Bern. Vortrag Erwin Meyer 164

# QUIET MAY

Schweizer Qualitätserzeugnis



Verlangen Sie unsere fachmännische Vorberatung.

**Ing. W. OERTLI A.G.**   
Autom. Feuerungen  
Zürich Beustweg 12 Tel. 34 10 11/12/13

Ueber 8000 Anlagen in der Schweiz zeugen für seine Qualität, Wirtschaftlichkeit, Sicherheit.

## Service-Stellen:

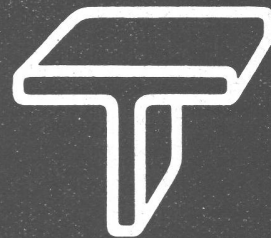
Aarau, Basel, Bern, Biel, Chur, Lausanne, Lugano, Luzern, Neuchâtel, St. Gallen, Winterthur.

## TURBINES HYDRAULIQUES



KAPLAN - FRANCIS  
PELTON - POUR TOUTES  
CHUTES ET TOUTS DÉBITS  
RÉGULATEURS  
VANNES - PIVOTS

ATELIERS des CHARMILLES S.A. GENÈVE



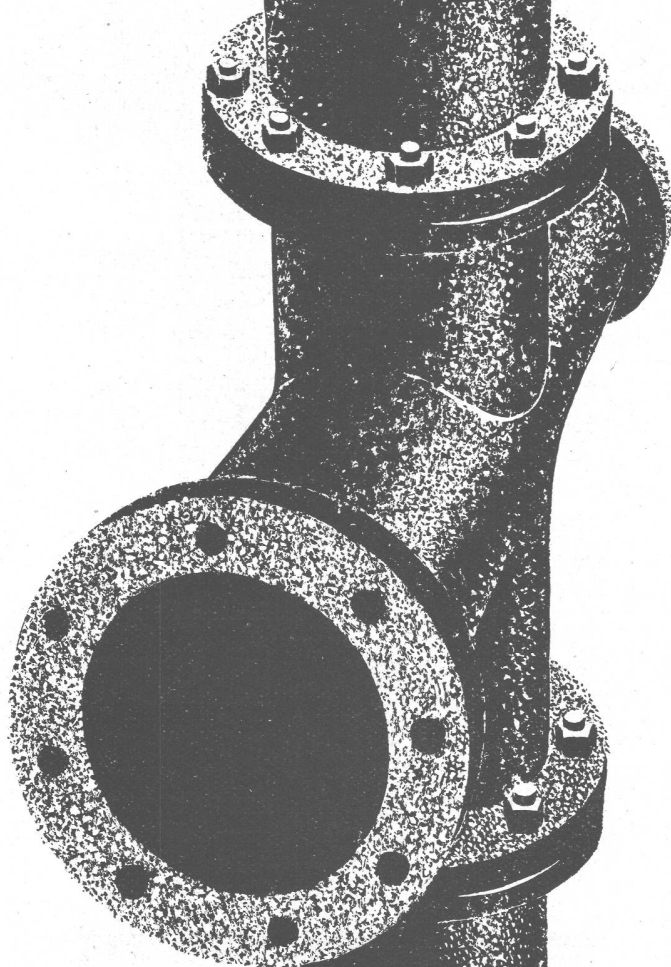
## Kittlose Verglasungen

**GEBR. TUCHSCHMID AG.  
FRAUENFELD**

FRAUENFELD TEL. (054) 724 71  
ZÜRICH TEL. (051) 23 23 01



877

**VON ROLL****GUSSEISERNE****FLANSCHENRÖHREN UND****FORMSTÜCKE****Eisenwerk Choindéz****Gesellschaft der Ludw. von Roll'schen Eisenwerke A.G.****Holzmosaik-Parkett**

Inbegriff des modernen Parketts

schön

praktisch

unverwüstlich

rasch verlegbar

**Holzmosaik-Parkett**erhältlich in Holzarten und Qualitäten  
der verschiedensten Preisklassen;  
in allen Preisklassen aber:

fugenlos

warm

bequem zu reinigen

**Ein besonderer Vorteil:**Bei Beschädigungen lassen sich die einzelnen Klötz-  
chen leicht und schnell austauschen; solche Aus-  
besserungen sind mit nur geringen Kosten verbunden  
und nicht auffällig.Modernste Fabrikationseinrichtungen  
und langjährige Erfahrung bürgen für  
die Qualität der  Parkettsorten.

Auskunft und Prospekt durch

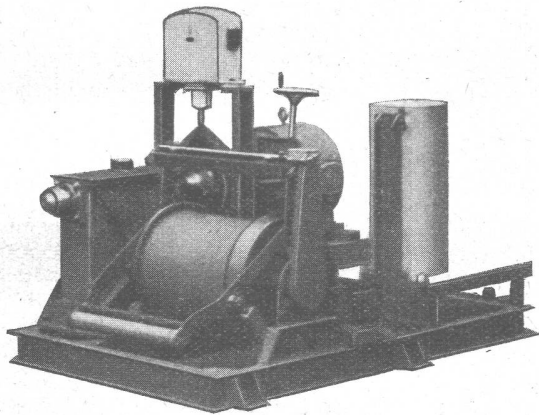
**BAUWERK AG. ST. MARGRETHEN TEL. (071) 73733**



**SEILWINDEN**

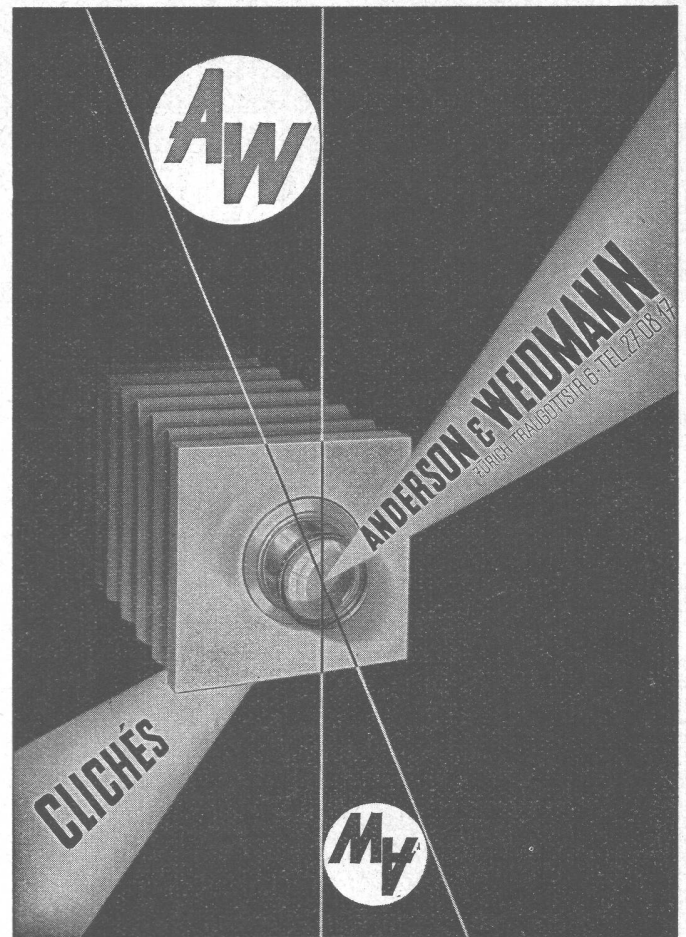
für Schrägaufzüge und Kranwinden

Windwerke für Spezialzwecke


**L. & E. Küpfer**

Maschinenfabrik

Steffisburg


**MÜLLER**

Heizungen  
Oelfeuerungen  
Ventilationen  
Vollautomatische  
Klima-Anlagen

JOH. MÜLLER, Heizung u. Lüftung AG.  
RÜTI/Zch.

**STEINER**

Bauschreinerei  
Möbelfabrik

**STEINER**

Spezialfabrik für Laden- und  
Schaufensterausbau

**STEINER**

Zürich 50  
Hagenholzstrasse 60

**STEINER**

Telefon  
46 43 44

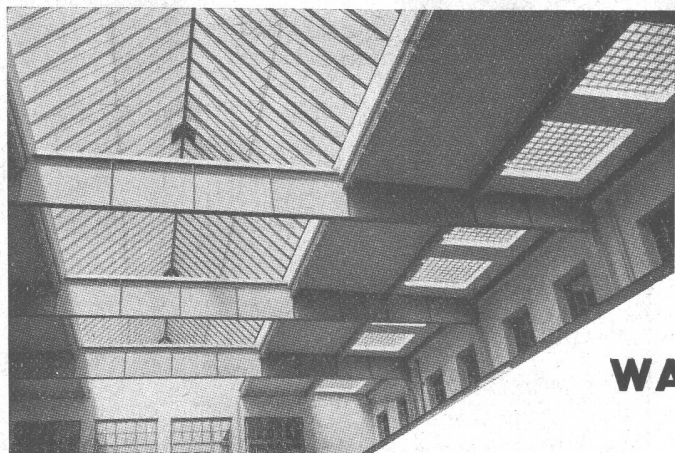
**STEINER**

Verlangen Sie  
unverbindliche Beratung

**STEINER**

beste Referenzen  
stehen Ihnen zur Verfügung

**STEINER**



Kittlose

## Glasdächer

Glasbeton-Oberlichter, begeh- und befahrbar

Glasbaustein-Wände

**WALTHER & MÜLLER \* BERN**

Telephon (031) 2 49 12

## Hochdruck-Stampfasphalt-Platten

naturfarben und rot aufgelegt, weiss und schwarz marmoriert

Grösse 25/25 cm und 25/12,5 cm, 1,5—5 cm stark

Wetter- und frostbeständig, mineralöl- und benzinbeständig

**CRISTOFOLI & CO. AG., BASEL**

Farbstrasse 25 — Telephon (061) 2 09 60

Keramische Boden- und Wandplatten  
Solhofer- und Klinkerplatten

## MINERALÖL-TANKS AUS EISENBETON SYSTEM BORSARI

STEHEN SEIT 40 JAHREN UNUNTERBROCHEN IM GEBRAUCH

KEIN KORRODIEREN

KEIN ROSTEN

## HEIZÖL-TANKANLAGEN

FÜR HANDEL, INDUSTRIE, GESCHÄFTSHÄUSER, VILLEN

TEL. (051) 24 96 18

**BORSARI & Co. ZOLLIKON-ZÜRICH**

GEGR. 1873



## Qualitäts-Fabrikate

in Basaltolit-Quarzit

### Treppenanlagen      Bodenplatten

hydraulisch gepresst, mit granitharter Gehfläche, in verschiedenen Farben

Standard-Formate:

25/25/2	cm
30/30/2	cm
35/35/2,5	cm
40/40/3	cm

in Granit-Imitation sofort ab Lager lieferbar!

**SPEZIALBETON AG. STAAD (St. G.)**



# Treppen und Geländer aus Holz



Schicken Sie uns Ihre Pläne und Beschreibungen. Wir unterbreiten Ihnen unverbindlich unsere Offerte.

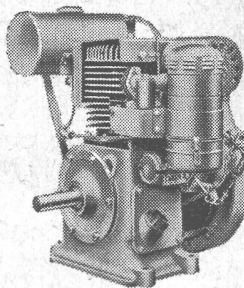
WINCKLER



FRIBOURG

# Douglas Benzin-Motoren

Einzyylinder Viertakt luftgekühlt Fliehkraftregler Handgas-Regulierung

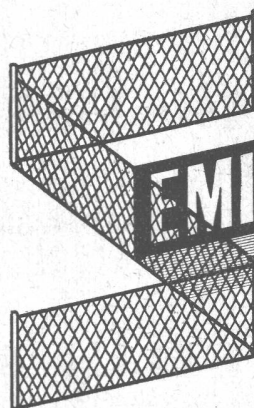


4-5 PS  
5-6 PS  
6-7 PS } 1500 U/min

**AKSA AG., Zürich**

Ingenieurbureau

Rennweg 35 Tel. (051) 23 19 28



Fabrik für alle  
Drahtgeflechte

**EMIL HITZ**

**ZÜRICH 4**

Birmensdorferstrasse 55  
Telephon (051) 23 65 42

Zweigbetrieb in Basel  
Ob. Rebgrasse 40  
Telephon (061) 4 58 92

## Nachschlagewerke f. Ingenieur- u. Architekturbüros, Bau- und Strassenbauunternehmen, Hoch- und Tiefbauämter

- Schneestudien im Oberwallis und ihre Anwendung auf den Lawinenverbau, von E. Eugster. 84 Seiten, 42 Fig., 7 Tafeln. 1938 . . . . . 4.—
- Beitrag zu den theoretischen Grundlagen des Lawinenverbau, von E. Bucher. 113 S., 67 Fig. 1948 . . . . . 16.—
- Die nutzbaren Gesteine der Schweiz, von F. de Quervain und M. Gschwind. Zweite, vollständig umgearbeitete Auflage. 284 S., 57 Fig., 11 Tab. 1949 . . . . . 22.—
- Verhalten der Bausteine gegen Witterungseinflüsse in der Schweiz, von F. de Quervain. 56 S., 82 Fig. 1945 . . . . . 8.—

Herausgegeben durch die  
Schweiz. Geotechnische Kommission, Sonneggstr. 5, Zürich

# ZONOLITE

exfoliiertes Vermikulit

**DAS MODERNE ISOLIERMATERIAL**  
unbrennbar, federleicht, fault nicht

Verwendung: Füll-Isolation  
Isolier- und Leichtbeton  
Isolier-Gips  
Akustikputz  
Verputze  
gegen Kälte, Wärme, Lärm, Feuer

Alleinige Fabrikanten: **C. GARTENMANN & CIE. AG.**  
BERN Tel. (031) 2 48 84 ZÜRICH Tel. (051) 23 60 55 BASEL Tel. (061) 3 04 84

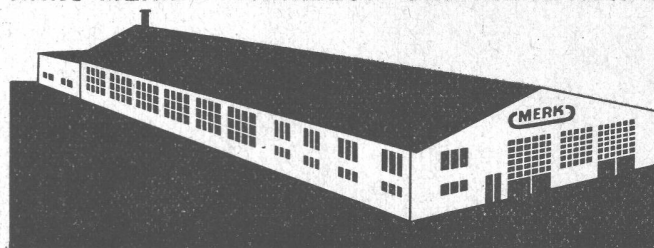
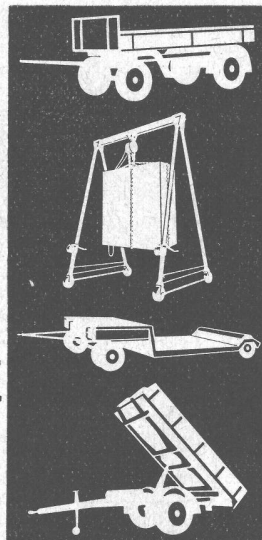
# MERK

**ANHÄNGER  
ZERLEGBARE  
BOCKKRANE  
HEBEZEUGE**

JETZT IN

# DIETIKON-ZÜRICH

HANS MERK / FAHRZEUG- UND KRANFABRIK





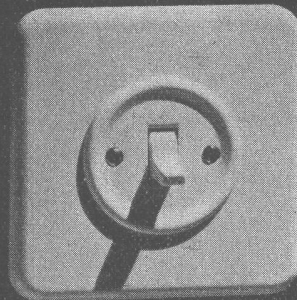
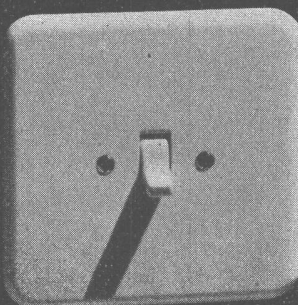
*Feller*



Adolf Feller AG. Horgen Fabrik elektrischer Apparate

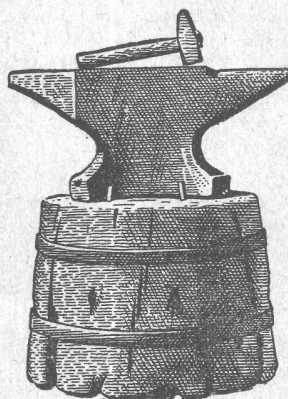
Die neuen Unterputz-Kippschalter

Serien 71300 / 75300



SCHWEIZER TAPETEN  
*Filmasana*  
**waschbar**  
Vorteilhafte Preise

FILMOS AG. / OFTRINGEN / AARG.  
TAPETEN- UND BODENBELAGFABRIK / TEL. (062) 7 35 16



## SCHWEIZER MUSTERMESSE BASEL

7. - 17. APRIL 1951

17 Industrie-Gruppen in 15 Hallen

Tageskarten à Fr. 2.50 (am 11. und 12. April ungültig)

Besondere Einkaufertage 11. und 12. April Tageskarten à Fr. 5.-

Einfache Bahnbillette sind auch für die Rückfahrt gültig

**BARRA**



## ABDICHTUNG

von Kellern, Terrassen, Fassaden, Fundamenten, Reservoirs, Stollen, Tunnels etc., gegen Grundwasser, Erdfeuchtigkeit, Schlagregen, Wasserverluste usw. vermittelt Zementzusatz BARRA

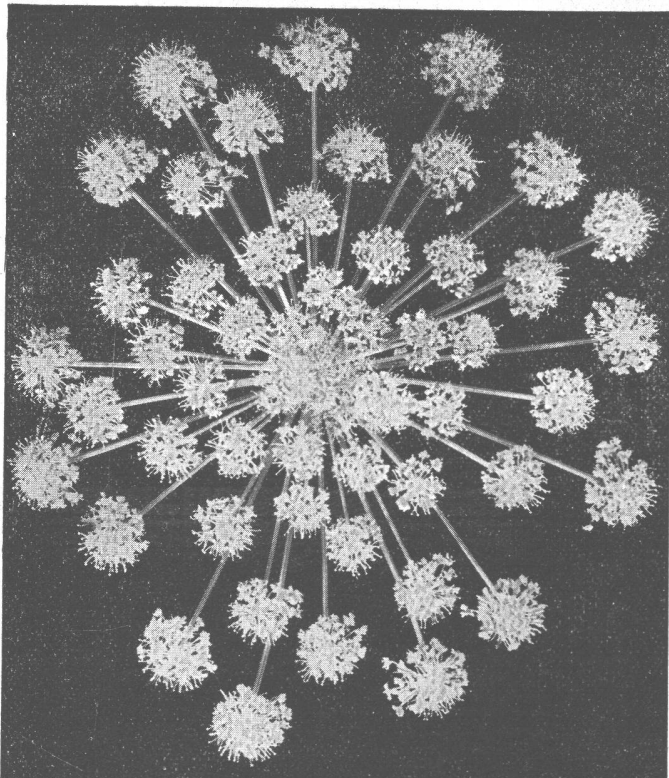
**MEYNADIER & CIE. A.G.**

Zürich Vulkanstr. 110 Telephon 52 22 11

Bern Murtenstrasse 36 Telephon 290 51

**BARRA**

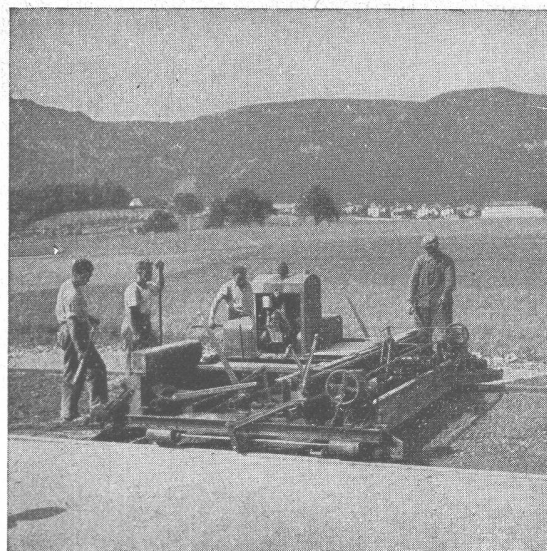




**SULZER**

**Strahlungsheizung** System Crittall

GEBRÜDER SULZER, AKTIENGESELLSCHAFT,  
Abt. Heizung und Lüftung, WINTERTHUR



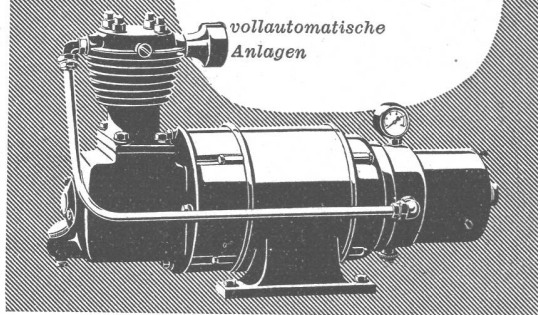
Einbau einer Betonpiste

***Stuag***

Schweiz. Strassenbau- und  
Tiefbau-Unternehmung A.G.

**HAUG-KOMPRESSOREN**

Drücke bis 25 atü  
Ansaugvolumen 2-100 m<sup>3</sup>/h  
ein- und zweistufig  
ein- und mehrzylindrig



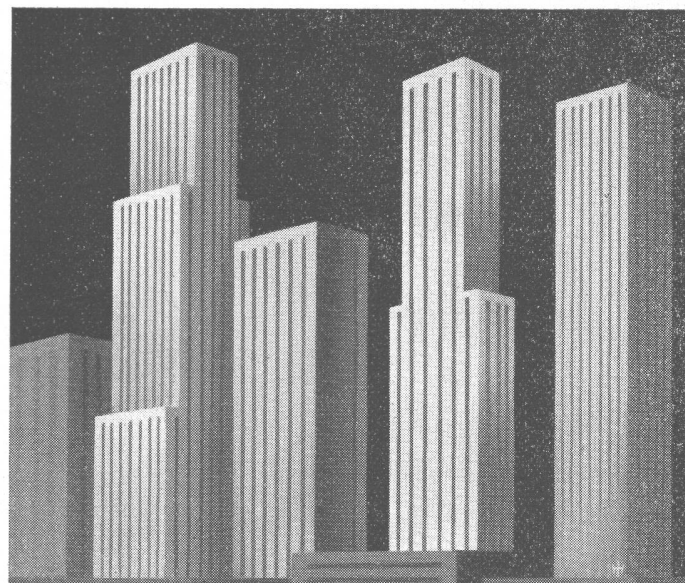
vollautomatische  
Anlagen

**FRITZ HAUG AG.**

MASCHINENFABRIK

**ST. GALLEN**

Tel. (071) 2 64 37



***Schlieren***

*Aufzüge*

SCHWEIZERISCHE WAGONS- UND AUFGÜGEFABRIK A.G. SCHLIEREN-ZÜRICH