

Zeitschrift: Schweizerische Bauzeitung
Herausgeber: Verlags-AG der akademischen technischen Vereine
Band: 69 (1951)
Heft: 11

Werbung

Nutzungsbedingungen

Die ETH-Bibliothek ist die Anbieterin der digitalisierten Zeitschriften auf E-Periodica. Sie besitzt keine Urheberrechte an den Zeitschriften und ist nicht verantwortlich für deren Inhalte. Die Rechte liegen in der Regel bei den Herausgebern beziehungsweise den externen Rechteinhabern. Das Veröffentlichen von Bildern in Print- und Online-Publikationen sowie auf Social Media-Kanälen oder Webseiten ist nur mit vorheriger Genehmigung der Rechteinhaber erlaubt. [Mehr erfahren](#)

Conditions d'utilisation

L'ETH Library est le fournisseur des revues numérisées. Elle ne détient aucun droit d'auteur sur les revues et n'est pas responsable de leur contenu. En règle générale, les droits sont détenus par les éditeurs ou les détenteurs de droits externes. La reproduction d'images dans des publications imprimées ou en ligne ainsi que sur des canaux de médias sociaux ou des sites web n'est autorisée qu'avec l'accord préalable des détenteurs des droits. [En savoir plus](#)

Terms of use

The ETH Library is the provider of the digitised journals. It does not own any copyrights to the journals and is not responsible for their content. The rights usually lie with the publishers or the external rights holders. Publishing images in print and online publications, as well as on social media channels or websites, is only permitted with the prior consent of the rights holders. [Find out more](#)

Download PDF: 23.02.2026

ETH-Bibliothek Zürich, E-Periodica, <https://www.e-periodica.ch>

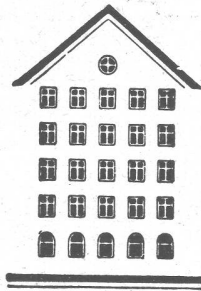
SCHWEIZERISCHE BAUZEITUNG

WOCHENSCHRIFT FÜR ARCHITEKTUR / INGENIEURWESEN / MASCHINENTECHNIK

REVUE POLYTECHNIQUE SUISSE

ORGAN DES S.I.A. SCHWEIZERISCHER INGENIEUR- UND ARCHITEKTEN-VEREIN
UND DER G.E.P. GESELLSCHAFT EHEMAL. STUDIERENDER DER EIDG. TECHN. HOCHSCHULE
GEGRÜNDET 1883 VON ING. A. WALDNER / HERAUSGEGEBEN VON ING. W. JEGHER

Fenster



Kiefer Zürich

AUFZÜGE

für Personen - Waren
Speisen - Akten
mit und ohne Feineinstellung

Gebauer
ZÜRICH
Birmensdorferstr. 273
Telephon 33 21 66

Patentanwälte
E. BLUM & Co., ZÜRICH

Gegründet 1878 Telephon 25-1633
Bahnhofstrasse 31

Anmeldung von Erfindungen

Fabrik- und Handelsmarken

Gutachten, Prozessberatung

W. BAUMANN - HORGEN

Zürich	Grütlistrasse 64	Tel. (051) 23 63 82
Chur	Lürliadstr. 10	Tel. (081) 217 51
Genève	23, Rue de Berne	Tel. (022) 231 02
Lausanne	18, Chemin des Epinettes	Tel. (021) 263 01
Lugano	Via Trevano 36	Tel. (091) 352 14
Luzern	Maihofstrasse 45	Tel. (041) 238 75
Winterthur	Eichgutstrasse 2	Tel. (052) 242 20

ROLLADEN - JALOUSIEN - KIPPTORE - SONNENSTOREN - ROLLWÄNDE

Baumaschinen- Messe Bern

16. bis 21. März 1951

*Beachten Sie die
Anzeigenseiten!*

INHALT

Staumauer Castelo do Bode. Von E. Schmitter	137*
Versteppung Europas?	142
Ueber Hammerfundamente. Von C. Herrmann	143*
Siedlung für kinderreiche Familien in Zürich	146*

MITTEILUNGEN

Zürcher Baukostenindex	149
Erdgasleitung Texas - New York.	
Ausstellungen in Basel. Kunstgewerbemuseum Zürich	150

NEKROLOGE

Gustav Mugglin	150*
Ernst Hännly	151

WETTBEWERBE

Schulhaus, Kirchliche Gebäudegruppe, Friedhofanlage in Opfikon-Glattbrugg	151
---	-----

LITERATUR

Neuerscheinungen	151
------------------	-----

VEREINE

S. I. A. Zürich. Vortrag H. Marti	151
-----------------------------------	-----

VORTRAGSKALENDER	152
------------------	-----



TÜREN und FENSTER

Serienweise Lieferung von
Türen u. Fenstern aller Art

Qualitätsarbeit.
Kürzeste Lieferfrist
Vorteilhafte Preise

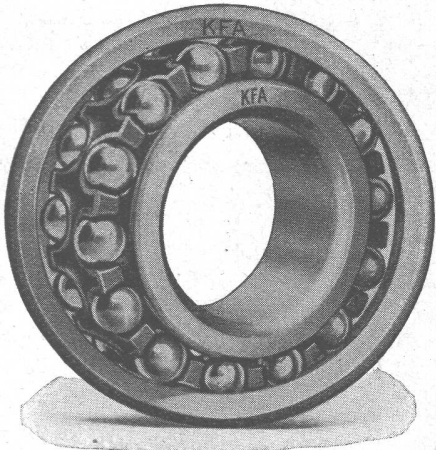
Verlangen Sie unsern
illustrierten Katalog

WINCKLER A.G.
FREIBURG

TEL. (037) 2.25.71

508 P

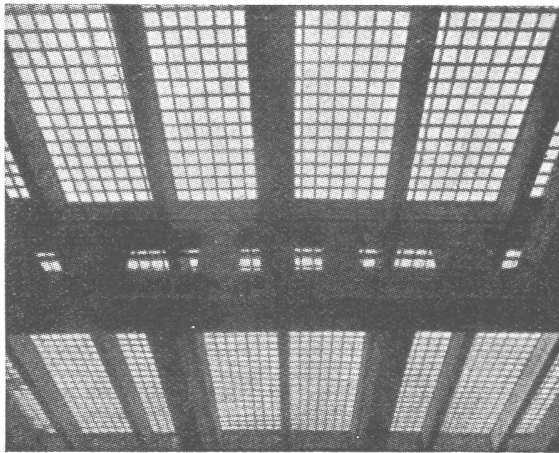
KFA



Pendelkugellager
aller Art

KFA Kugellager-Fabrik Arbon AG.
ARBON

Telephon (071) 4 68 33

**BAUGLÄSER**

Alle Sorten und Neuheiten zu günstigen Preisen.

GLASBETON Spezialabteilung für **Glasbeton-Oberlichter**, garantiert wasserdicht, **begeh-** und **befahrbar** Ausführung, mit extra hellen, lichtstreuenden Kristallprismen.

GLASBAUSTEINE extra hell, für Aussenwände, Treppenhäuser, innere Trennwände. Vorzügliche Isolation gegen Kälte, Wärme und Schall. Grosse Referenzliste. Verlangen Sie kostenlose Dokumentation und Offerte.

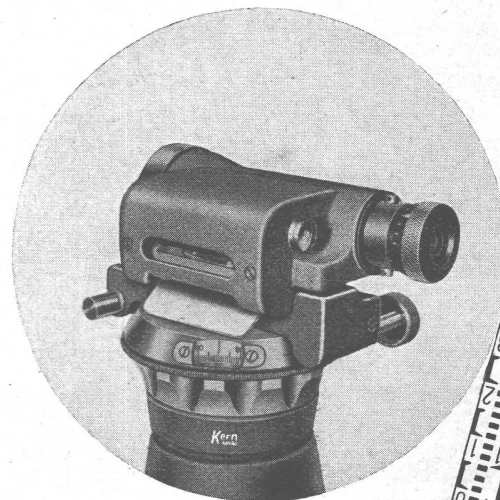
Ruppert, Singer & Cie. AG., Zürich

Tafelglas en gros und Spiegelmanufaktur

Telephon (051) 52 53 53 — Gegründet 1884

Briefadresse: Zürich 48, Alistetten

Mustermesse Halle III b,
2. Stock, Stand Nr. 2610

**Rasches Horizontieren**

Besonders bei häufigem Standortwechsel erzielen Sie dank dem neuen Gelenkkopfstativ eine erheblich gesteigerte Arbeitsgeschwindigkeit bei erhöhter Genauigkeit.

Klein-Nivellier GK 1

das ideale Instrument für den Bauplatz ... leicht, stabil, genau, einfach und bequem in der Handhabung.



Verlangen Sie
Prospekt GK 479

BAU MASCHINEN MESSE

16.-21. März 1951

BERN



Alle in- und ausländischen Baumaschinen von der Pflasterkelle bis zum Turmkran.

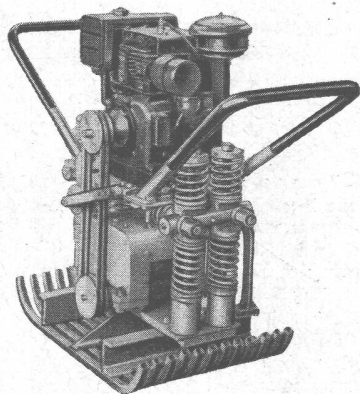
Austellungshalle Bern. 16 ausstellende Firmen auf 4000 m² in gedecktem Raum und 6000 m² Freigelände.

Seite an Seite mit 89 der bedeutendsten ausländischen Vertretungen wird die massgebende schweizerische Fabrikation gezeigt eine unersetzliche Ergänzung der MUBA!

Orientieren Sie sich über den modernsten Stand der Baumaschinen-Technik. Besuchen Sie die erste Baumaschinen-Messe der Schweiz!



Schweiz. Baumaschinen-Verband



Patent. Graben - Verdichter FRIMO

**Vibrations-Gerät zum Einstampfen, Einvibrieren,
Planieren und Verdichten von Gräben**

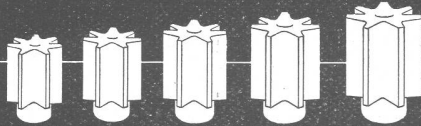
Intensives Verdichten durch Hebelumstellung - nach zwei Richtungen wendbar - **vorwärts und rückwärts** - kann in jeden Graben heruntengelassen werden

Plattenmass 460 × 900

Verlangen Sie Prospekt No. 148

STORRER & CO., ZÜRICH 8

FLORASTRASSE 1
TELEPHON (051) 32 77 22



CHANARD Stern-Sauger

entlüftet wirksam als
Aufsatz auf Dunstrohre,
Kamine,
Entlüftungsrohre usw.



SIEGFRIED
keller CO

Glasdachwerke
Wallisellen-Zürich
Telephon (051) 93 2114
Geleiseanschluss

MD



Der Aufzug, der in die Stau-
mauer des Kraftwerkes Castelo
do Bode in Portugal eingebaut
ist und der ermöglicht, die
wichtigen Kontrollgänge in der
Mauer zu erreichen, ist ein
Schindler-Aufzug. Er erreicht
eine Förderhöhe von 68 m.
Auch in der sechsstöckigen
Zentrale sorgt ein Schindler-
Aufzug für den reibungslosen
Transport von Menschen und
Material. Wenn es auf Sicher-
heit und Zuverlässigkeit an-
kommt:

SCHINDLER AUFZÜGE

AUFZÜGE- UND ELEKTROMOTOREN-
FABRIK SCHINDLER & CIE. AG.
LUZERN

Storrer & Co., Florastrasse 1, Zürich 8

Diese Firma zeigt in ihrem Stand:

Universal Bau- und Rammwinden FRIMO für alle Bauten, Steinbrüche, Landwirtschaft, Schiffahrt usw. Typen WH 5, 10, 15 und 20 für Tragkraft von 200 bis 2000 kg mit Benzin-, Diesel- oder Elektromotor. In allen Winden ist eine patent. Spreizringkupplung eingebaut (unbedingte Sicherheit). Die Last ist stets mit Differenzial-Bandscheiben mit Bremsbelag gesichert. Die Winden Typen WFFS 10 und 20 sind ausserdem mit Spill ausgerüstet und daher als Rammwinden ganz besonders geeignet.

Patent. Graben-Verdichter FRIMO, ein Vibrationsgerät zum Einstampfen, Einvibrieren, Planieren und Verdichten von Gräben. Dieser Verdichter arbeitet nach dem bekannten Prinzip der Wirkung exzentrisch schwingender Massen auf ein Druckelement. Die Neuheit besteht in einem Druckelement, das je nach der verlangten Arbeit verändert werden kann. Es hat die Form eines Rostes, sodass also die sonst übliche Druckplatte durch Druckstreifen ersetzt ist. Dadurch wird bei gleicher Bearbeitungsfläche die Druckfläche um rd. die Hälfte herabgesetzt und somit ein fast doppelt so starker spezifischer Druck erzeugt. Da zudem diese schwingenden Druckstreifen als Hohlelemente ausgebildet sind, wird der Apparat leicht und kann von zwei Arbeitern getragen werden. Die Hohlelemente wirken je nach der Unterlage als horizontale Innenvibratoren und unterstützen die Druckwirkung. Die Fahrgeschwindigkeit (mit einem eingebauten 4 PS-Benzinmotor) beträgt 8 bis 10 m/min. je nach Feuchtigkeit des einzuverbierenden Materials. Plattenmass 460 × 900 × 1250 mm, Brennstoffverbrauch 1,5 l/h, Gewicht rd. 200 kg.

Patent. Beton - Vibrierapparat FRIMO Typ PVT 5, mit eingebautem 2 PS luftgekühltem Benzinmotor, durch kleine Grösse und geringes Gewicht zum Vibrieren und Verdichten von Ober- und Unterschichten von armierten oder nicht armierten Betondecken, Plätzen und Strassen besonders geeignet. Der Antriebsmotor und das Traggestell sind durch elastische Zwischenelemente von der Einwirkung der Vibrationen der Vibrierplatte geschützt. Die Platte erzeugt rd. 4000 Schwingungen pro min. und weist eine bis auf ca. 25 cm tief gehende sichere Verdichtungswirkung auf. Vibrierplatte 500 × 400 mm.

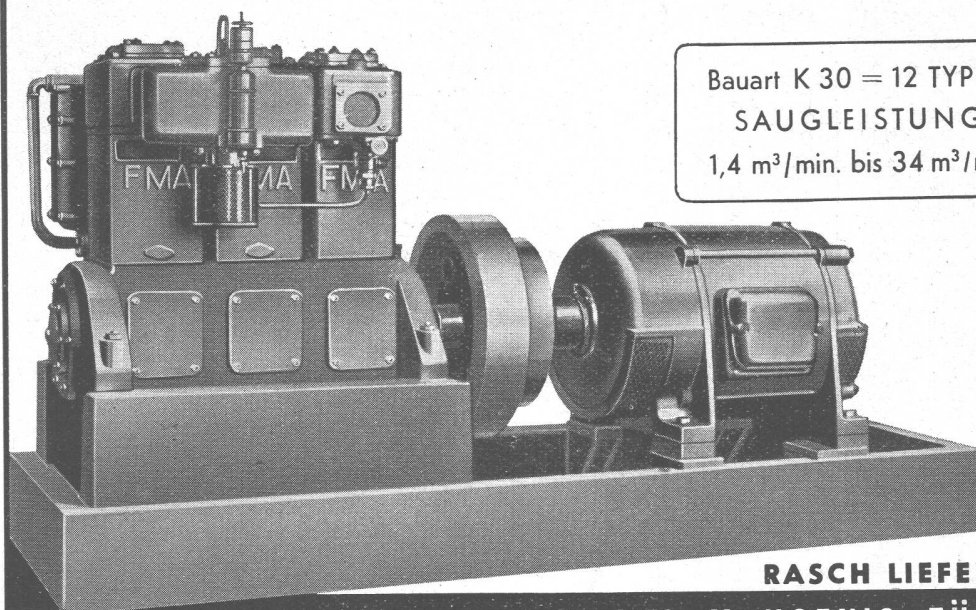
Vibriertisch TRILLOR. Er vibriert Zementwaren in 1 bis 2 Minuten. Die mit den Trillor-Vibriertischen hergestellten Betonprodukte besitzen die höchsten Festigkeiten bei einer tadellosen Ausführung ohne jegliche Nacharbeit. Tischgrösse 2000 × 800 und 3000 × 1200 mm, Kraftbedarf 3 PS.

Patent. Tauch-Innenvibrator TRILLOR. Antrieb mit luftgekühltem Benzin- oder Elektromotor 220/250/380/500 Volt zum Vibrieren von Betonmassen. Die TRILLOR-Vibratoren weisen als ein besonderes Merkmal eine gegen die Spitze des Vibrierkörpers zunehmende Vibrationsstärke auf, dies ermöglicht ein rasches Schliessen der Betonmassen beim Fortbewegen oder Herausziehen des Vibrierkörpers. Die Tauchvibratoren TRILLOR sind auf einem tragbaren Drehschemel montiert und mit einer 5 Meter langen flexiblen Welle versehen. Ein weiterer Vorteil der Tauchvibratoren TRILLOR liegt darin, dass die verschiedenen Nadelgrössen 50 — 70 — 100 mm ϕ unter sich ausgewechselt werden können, da sie mit gleichem Anschluss versehen sind, ohne dass hiezu Antriebsmotor und Welle neu angeschafft werden müssen. Ausserdem können mit dem Innenvibrator TRILLOR die gebräuchlichsten Mehrzweckapparate für das Baugewerbe, wie Pumpe, Bohr- und Schleifapparate, Schlagwerkzeuge, Stahldrahtbürsten, Schleifscheiben usw. verwendet werden.

Kabelwerke Brugg AG.

Brugg ist ebenfalls an der Baumaschinen-Messe in Bern vertreten. Hier stellt diese Firma Drahtseile für alle Verwendungszwecke aus. Eine vermehrte Bedeutung haben die Drahtseile durch die grosse Anzahl von Baggermaschinen im Baugewerbe erlangt. Im besonderen findet das aus Drahtseilen hergestellte Schutznetz für Sprengungen Beachtung. Durch das Abdecken der Sprengstellen mit diesen Netzen können Sprengarbeiten ohne Gefährdung der Umgebung ausgeführt werden.

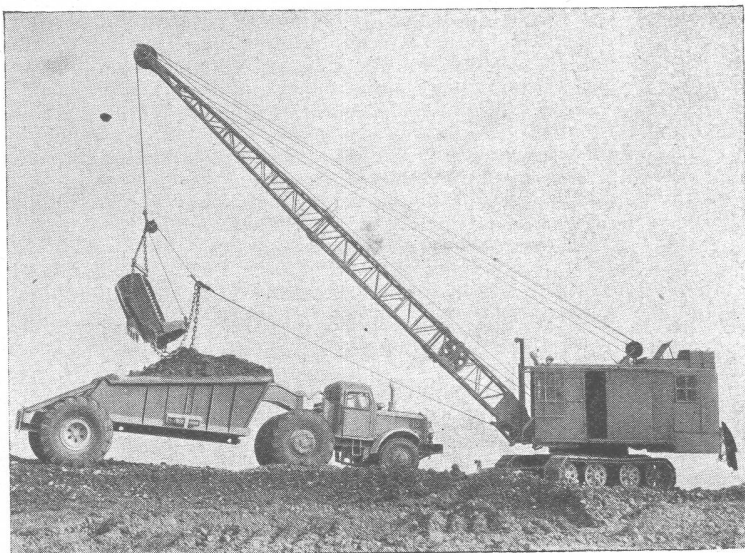
FRANKFURTER MASCHINENBAU AG. VORM. POKORNY & WITTEKIND

FMA/POKORNY**ORTSFESTE KOMPRESSOREN**

Bauart K 30 = 12 TYPEN
SAUGLEISTUNG:
1,4 m³/min. bis 34 m³/min.

RASCH LIEFERBAR

GENERALVERTRETUNG FÜR DIE SCHWEIZ: **DR. ING. M. KOENIG, ZÜRICH**
PARADEPLATZ 5, TIEFENHÖFE 8, TEL. (051) 23 97 50-52



Bagger mit
**TRU-LAY-BRUGG-
DRAHTSEILEN**
ausgerüstet

Für die Turmdrehkranen liefern
wir die Spezial-Drahtseile
ROTEX-BRUGG

KABELWERKE BRUGG AG.



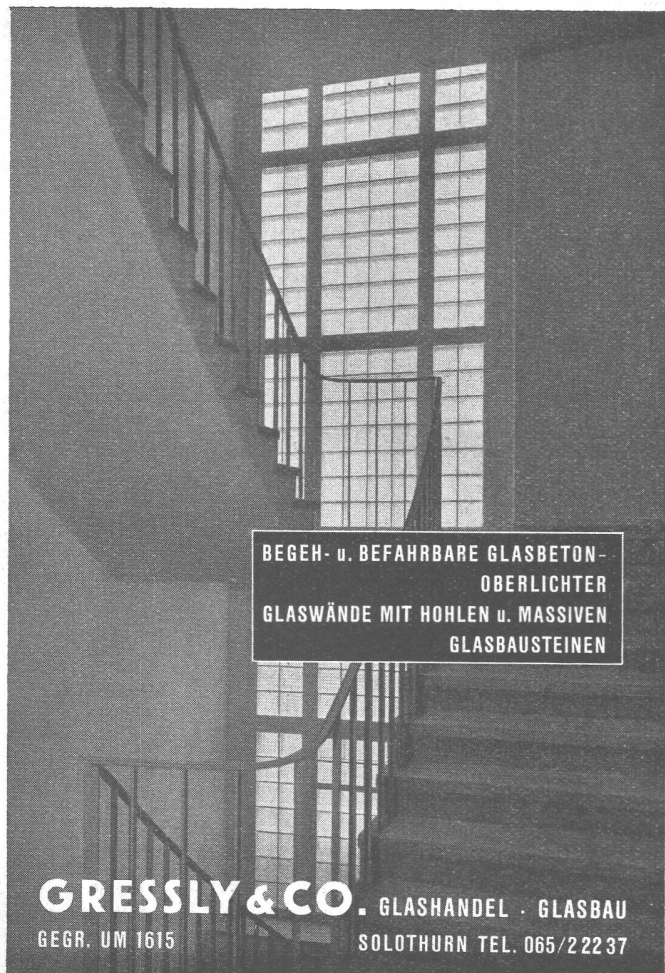
Flexalum

JALOUSIEN

Tageslicht
ohne Blendung

Sonnenlicht
ohne Hitze

KARL WILHELM
Zeltweg 74a Tel. (051) 24 70 77 **ZÜRICH 7**



BEGEH- u. BEFAHRBARE GLASBETON-
OBERLICHTER
GLASWÄNDE MIT HOHLEN u. MASSIVEN
GLASBAUSTEINEN

GRESSLY & CO. GLASHANDEL · GLASBAU
GEGR. UM 1615 SOLOTHURN TEL. 065/22237

Robert Aebi & Cie. AG., Zürich

Die Firma Robert Aebi & Cie. AG., Zürich, gegründet 1881, hat als eine der ältesten Spezialfirmen ihrer Branche an der Entwicklung der modernen Baumaschinen stets regen Anteil genommen. Sie stellt folgendes aus:

Original - Raupenbagger RUSTON-BUCYRUS Modell 10-RB, mit Hochlöffel 300 l Inhalt, kann auch zusätzlich mit Schleppkübel-, Tieflöffel-, Planier-, Kran- und Greifbaggerausrüstung geliefert werden. Die Fabrik verfügt über ein ausserordentlich reiches Fabrikationsprogramm; es werden Raupenbagger mit Löffelinhalt von 0,3 bis 27 m³ hergestellt.

Raupentraktor OLIVER-CLETRAC. Es existieren Ladeschaufeln mit Kübelinhalt von 280 bis 1000 l, ferner Bulldozer, Trailbuilder, Scraper, Winden und spezielle Stoss-schaufeln.

KAEUBLE-Planier-Raupe Typ PR-125, mit 150 PS 6-Zylinder Kaelble-Dieselmotor.

Becherwerksauflader BARBER-GREENE auf Pneurädern, mit 23 PS Benzinmotor, Leistung ca. 1,15 m³ pro Minute.

Lastwagenkipper MACK, ausgerüstet mit Cummins-Dieselmotor, können in den verschiedensten Grössen und Modellen, zwei- und dreiaxsig, mit Muldeninhalt von 4 bis 19 m³, fabriziert.

KAEUBLE - Dieselmotor - Strassenwalzen werden in den Grössen 3, 6, 8, 10, 12 und 14 to gebaut. Die Stahlräder haben Hohlraum für Sand- und Wasserfüllung zwecks Erhöhung der Arbeitsgewichte.

Der ausgestellte Strassenfertiger BARBER-GREENE JUNIOR ist speziell für schweizerische Verhältnisse konstruiert. Ferner wird das bereits bekannte Modell 879 für grössere Strassenarbeiten geliefert.

Das Schwingsieb KSR 3-500 hat eine Siebbreite von 500 mm und eine totale Länge von 8 m, Motorstärke 4 PS.

Der Turmdrehkran WOLFF F-15 eignet sich, mit seinem 16 m-Ausleger, speziell für mittelgrosse Bauten. Nebenbei führt die Firma die bereits bestbekannten grösseren Modelle F-30, F-45 und F-60.

Von den weltbekannten INGERSOLL-RAND-WERKEN in New York werden fahrbare und stationäre Kompressoranlagen gezeigt, wie: das einstufige Modell 3-R-30, eff. Leistung 0,8 m³/min., für einen leichten Bohr- oder Abbauhammer; das Modell D-85, eff. Leistung 2,4 m³/min., für einen schweren oder zwei leichte Abbauhammer; der Typ HKA-105, mit Drehzahlregulator, eff. Leistung 3 m³/min., für zwei schwere Abbau- oder einen schweren Bohrhammer; der Typ IKA-160 mit International-Dieselmotor und Drehzahlregulator, eff. Leistung 4,5 m³/min., für drei schwere Abbau- oder zwei schwere Bohrhammer. An stationären Kompressoren liefern die INGERSOLL-RAND-WERKE verschiedene Modelle von 0,1 bis 19,8 m³/min.

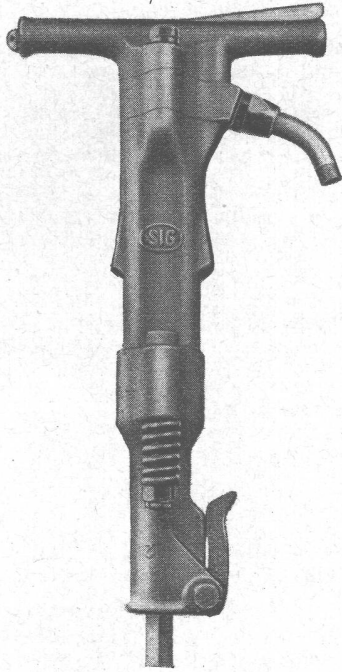
Bohrhammerstützen INGERSOLL-RAND, ferner JUMBO-Bohrwagen, mit Hammerbohrmaschinen ausgerüstet, mit 2, 3 und mehr Bohrrarmen Ingersoll-Rand, sind beim modernen Stollenvortrieb nicht mehr wegzudenken. Die Stollenverlademaschinen EIMCO, Modell 12-B, Schaufelinhalt 120—170 l, Modell 21, Schaufelinhalt 210 bis 280 l, Modell 40 mit schwenkbarem Förderband, Schaufelinhalt 380 l, dürfen als die bekanntesten Stollenbagger angesehen werden. Eimco hat zwei Verlademaschinen mit Raupenantrieb entwickelt, Modell 102, Schaufelinhalt 480—760 l, Modell 104 Schaufelinhalt 760 bis 950 l.

COLES-Kräne werden als selbstfahrende Benzin- und dieselektrische Kräne mit frei tragenden Auslegern und Nutzlasten von 1 bis 20 t hergestellt.

Betonpumpe BLAW KNOX mit einer Stundenleistung von 11,5 bis 15,5 m³.

Der ZYKLO-Zwangsmischer, als Neukonstruktion, bietet enorme Vorteile zur Mischung von Kaltteer und Kaltasphalt mit Strassensplitt. Er wird in den Grössen 50, 150, 250 und 350/400 l hergestellt.

Die MARLOW-Pumpe, als selbstsaugende Zentrifugalpumpe, ist besonders für Schmutzwasserförderung geeignet.



Muba Basel
Stand 2998 Halle VIII



Pressluftwerkzeuge

für die Gesteins- und Metallbearbeitung

Bohrhämmer	6 - 18 - 21 kg
Abbauhämmer	36 kg
Bohrknechte	60 - 100 - 130 cm Hub
Spitzhämmer	4 - 6 kg
Meissel- und Niethämmer	4 - 6 - 9 kg
Bank- und Bodenstampfer	4 - 12 kg

Vertretung für die Schweiz:

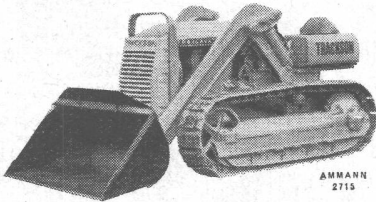
W. Röthlisberger, Zürich

Dufourstrasse 31

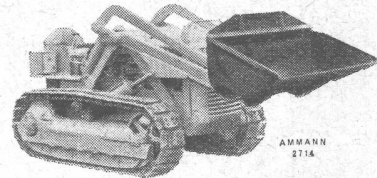
Telephon (051) 24 53 09

Schweizerische Industrie-Gesellschaft · Neuhausen am Rheinfall

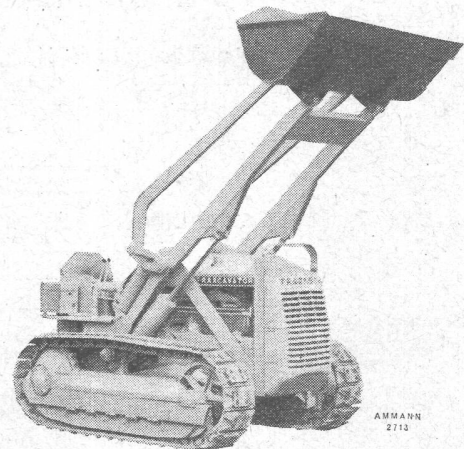
Besuchen Sie die Baumaschinenmesse in Bern vom 16. bis 21. 3. 51



Der neue hydraulische HT4, eine
Caterpillar - Trackson - Kombination
Löffelinhalt 940 l
Dieselmotor 48 PS
Gewicht 8500 kg



Caterpillar
HT 4

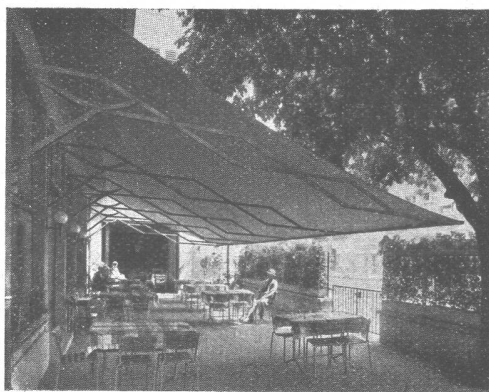


Generalvertretung für die Schweiz

U. AMMANN AG.

MASCHINENFABRIK
Tel. No. (063) 227 02

LANGENTHAL



SchenkerStoren

Schönenwerd (Sol.) Tel. (064) 3 13 52

Vertretungen: Zürich: Tel. (051) 32 65 60
 Basel: Tel. (061) 2 93 81
 Luzern: Tel. (041) 2 99 68
 Lausanne: Tel. (021) 3 45 47
 Lugano: Tel. (061) 2 22 13

Die Einrad-Motorwalze RACO, Leergewicht rd. 600 kg, Arbeitsgewicht erhöhbar bis rd. 1000 kg, ist mit luftgekühltem Benzinmotor ausgerüstet.

Der LITTLEFORD-Sprengwagen ist dem schweizerischen Strassenbauer längst vorteilhaft bekannt.

Die Pressluftpumpe INGERSOLL-RAND, Modell 25, fördert schmutziges und schlammiges Wasser.

Gesteinsbohrer - Schleifmaschine GRIN-DEX-ROCKMASTER zum Schleifen von hartmetallbestückten Gesteinsbohrern mit Einfachmeisselschmiede.

Hartmetallbestückte Gesteinsbohrer REKORD und RACO, mit einfachen bzw. mit Kreuzschneiden, sind ein Produkt eigener Entwicklung und haben sich ausgezeichnet bewährt.

Pressluft-Bohrhämmer INGERSOLL-RAND von 6,3 bis 27 kg Gewicht. Pressluft-Abbauhämmer und Spitzhämmer INGERSOLL-RAND sind lieferbar in den Gewichten von 9 bis 36 kg.

Beton-Innenvibrator ALLAM, lieferbar mit Elektro- oder Benzinmotorantrieb. Flächenvibrator ALLAM-Pan mit Benzinmotor.

Rammhämmer PAJOT in den Grössen 270, 600, 1400, 2800 und 3600 kg.

Geleisebaumaschinen und -Geräte ROBEL zählen zu den qualitativ besten und zweckmässigsten ihrer Art.

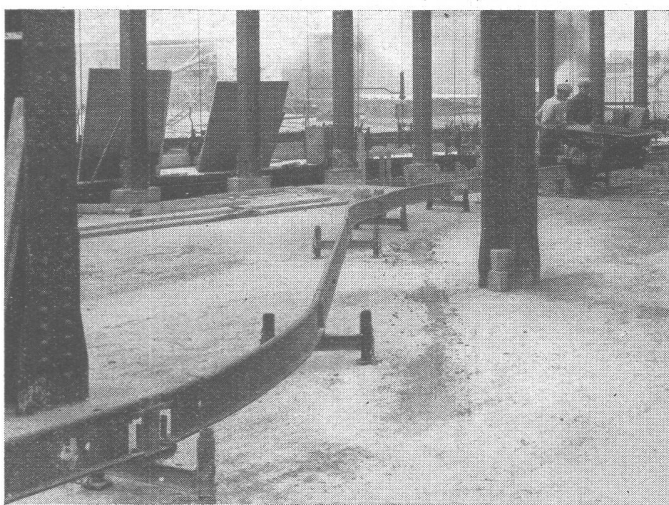
Hubtransportwagen TOWMOTOR werden in zehn verschiedenen Modellen, mit Tragkräften von 700 bis 7000 kg und Hubhöhen von 1,8 bis 3,7 m hergestellt.

Entsprechend der Verknappung des Gerüstholzes findet die Rohrgerüstung immer mehr Verwendung. Neben den Stahlrohrgerüstungen RACO-INNOCENTI kommt auch das RACORAL-Gerüst aus hochwertiger Aluminiumlegierung zur Verwendung.

Die Firma Robert Aebi & Cie. AG. unterhält seit Jahren eine Abteilung für Ziegeleimaschinen und Maschinen für die keramische Industrie. In der Halle werden gezeigt: eine Vakuumschneckenpresse ZPJ-2 und eine Nachpresse ZPQ.

André George, Dufourstrasse 141, Zürich 8

Unter dem Namen «Mono-rail Transporter» bringt die Road Machines (Drayton) Ltd. in West Drayton, Middlesex, England, ein Transportsystem auf den Markt, das für alle Arten Bauplätze bestens geeignet ist, die üblichen Rollwagen auf Gleisen zu ersetzen. Es hat nur ein Gleis (s. Bild), welches bei ganz verschiedenen Untergrundverhältnissen leicht verlegt werden kann. Die im Vordergrund links ersichtliche Auflagerung kann auch als Weiche benutzt werden; die Einzelteile zur Herstellung der Verbindungen sind einfach und robust. Die Schienen werden in geraden und in Kurvenstücken geliefert. Als Fahrzeuge dienen Muldenkipper, deren Rahmen auf zwei Rädern läuft und sich mit vier horizontalen Rollen gegen den Unterflansch der Schienen federnd abstützt. Wagen mit angebautem Motor ermöglichen die Einsparung menschlicher Arbeitskraft.



ches bei ganz verschiedenen Untergrundverhältnissen leicht verlegt werden kann. Die im Vordergrund links ersichtliche Auflagerung kann auch als Weiche benutzt werden; die Einzelteile zur Herstellung der Verbindungen sind einfach und robust. Die Schienen werden in geraden und in Kurvenstücken geliefert. Als Fahrzeuge dienen Muldenkipper, deren Rahmen auf zwei Rädern läuft und sich mit vier horizontalen Rollen gegen den Unterflansch der Schienen federnd abstützt. Wagen mit angebautem Motor ermöglichen die Einsparung menschlicher Arbeitskraft.

GLASDÄCHER

KITTLOSE

mit Bleibanden oder Aluminiumprofilen.

Vordächer, Satteldächer, Sheddächer, senkrechte Verglasungen an großen wie kleinen Objekten.

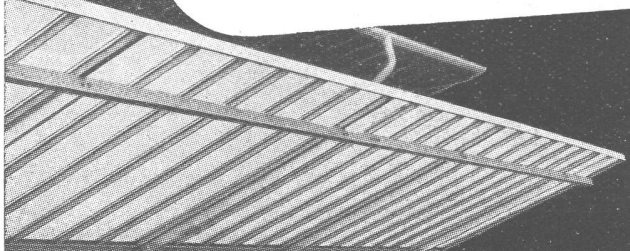
Korrosionssichere Konstruktion mit spannungsfreier Fassung der Gläser.

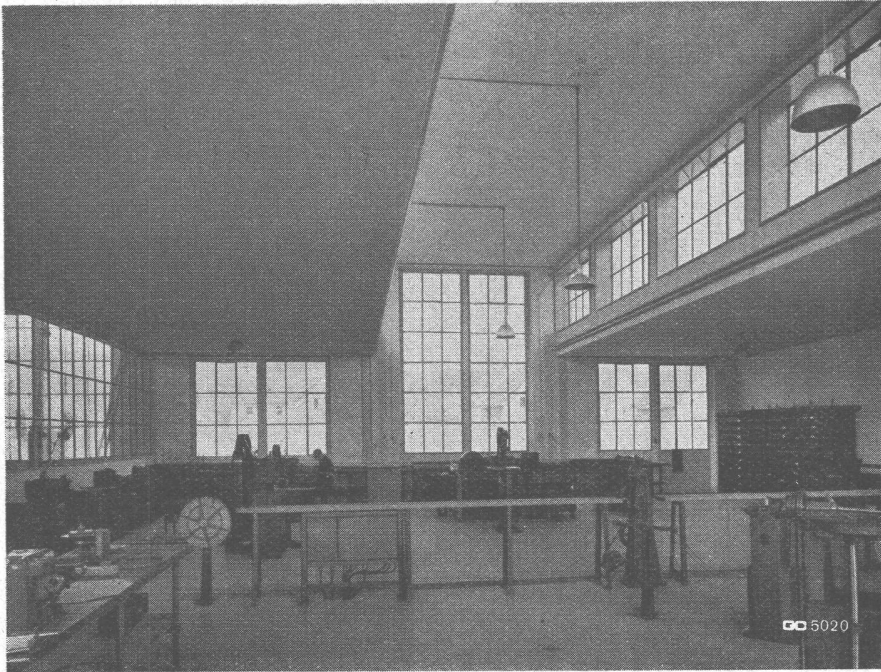
Ausführung auf Holz, Eisen und Beton.

Umdecken bestehender, gekitteter Glasdächer.

JAKOB **SCHERRER** SÖHNE

Zürich 2, Allmendstrasse 7
 Tel. (051) 25 79 80





GEILINGER & CO WINTERTHUR

EISENBAUWERKSTÄTTEN



Stützenlose Halle mit Oberlichtaufbau

Grossinstallationen für Kraftwerksbauten

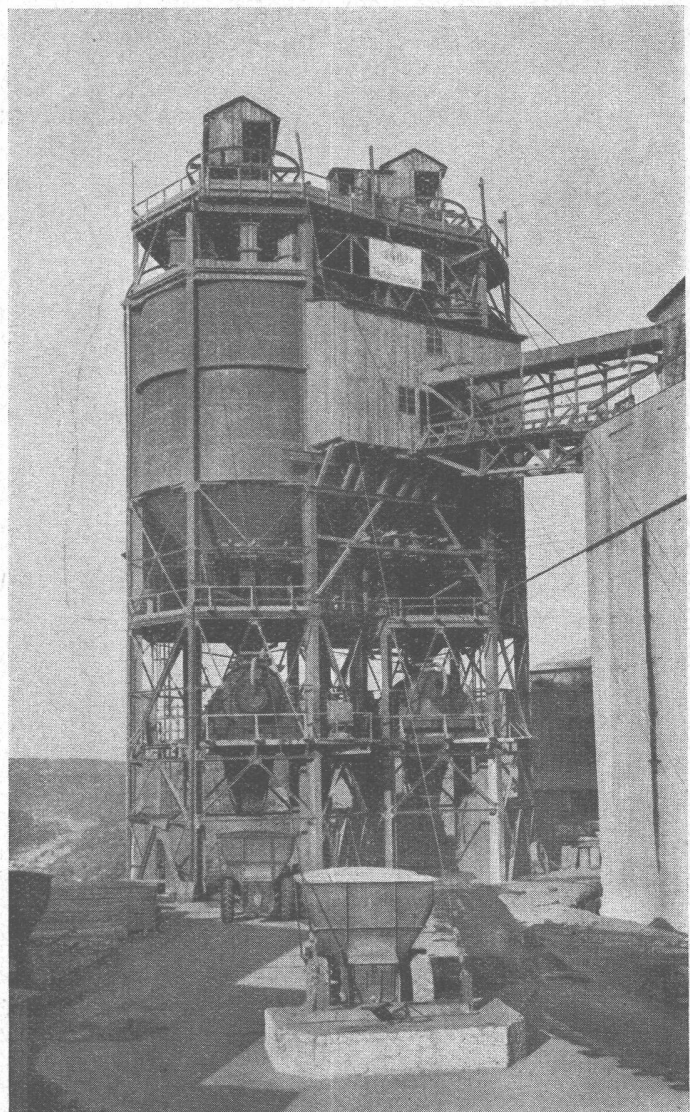
wie: **Betontürme**
Gewichtsdosier-
und Mischanlagen



Zementtransport- und Umschlagsanlagen

Aushub- und Planiermaschinen
Kompressoren **INGERSOLL-RAND**
Maschinen und Werkzeuge für den
Stollenbau
Sprengstoffe und Zündmittel
Rollbahnmaterial
Sand- und Kiesaufbereitungsanlagen
„RACO- von Roll“
Turmdrehkrane **WOLFF**

Besuchen Sie unsere Stände an der
Baumaschinenmesse in Bern vom 16. bis 21. März 1951



Dosier- und Mischanlage BLAW-KNOX

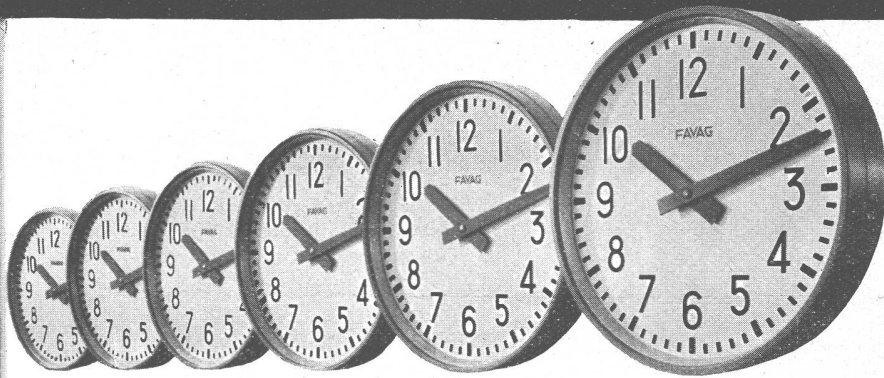
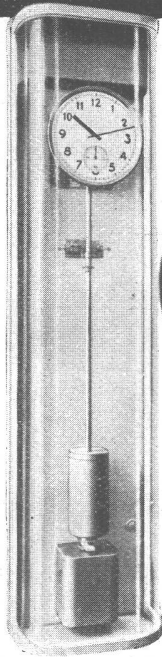
70 Jahre

Robert Aebi & Cie AG Zürich

Zweigniederlassungen in Genf und Zollikofen



ELEKTRISCHE UHREN



FAVAG

Fabrik elektrischer Apparate AG.
NEUCHÂTEL

BESUCHEN SIE UNS
AN DER MUSTERMESSE

HALLE
IIIb
STAND
2514

M · A · N

Stahl-Wasserbau

Ausserdem bauen wir

- Schleusenanlagen
- Verladebrücken
- Gaskraftanlagen
- Wasserlose Scheibengasbehälter
- Waggon-Kippanlagen
- Wärmeaustauschgeräte
- Kessel- und Behälterbauten
- Schraubenpumpen und -mischer
- Dampfkraftanlagen
- Luftführungsanlagen
- Stahlhochbauten
- Werkstoffprüfmaschinen
- Dieselmotoren
- Förderanlagen

M · A · N - Vertretung Schweiz

MASCHINEN-AKTIEN-GESELLSCHAFT · BERN