

Zeitschrift: Schweizerische Bauzeitung
Herausgeber: Verlags-AG der akademischen technischen Vereine
Band: 69 (1951)
Heft: 10

Werbung

Nutzungsbedingungen

Die ETH-Bibliothek ist die Anbieterin der digitalisierten Zeitschriften auf E-Periodica. Sie besitzt keine Urheberrechte an den Zeitschriften und ist nicht verantwortlich für deren Inhalte. Die Rechte liegen in der Regel bei den Herausgebern beziehungsweise den externen Rechteinhabern. Das Veröffentlichen von Bildern in Print- und Online-Publikationen sowie auf Social Media-Kanälen oder Webseiten ist nur mit vorheriger Genehmigung der Rechteinhaber erlaubt. [Mehr erfahren](#)

Conditions d'utilisation

L'ETH Library est le fournisseur des revues numérisées. Elle ne détient aucun droit d'auteur sur les revues et n'est pas responsable de leur contenu. En règle générale, les droits sont détenus par les éditeurs ou les détenteurs de droits externes. La reproduction d'images dans des publications imprimées ou en ligne ainsi que sur des canaux de médias sociaux ou des sites web n'est autorisée qu'avec l'accord préalable des détenteurs des droits. [En savoir plus](#)

Terms of use

The ETH Library is the provider of the digitised journals. It does not own any copyrights to the journals and is not responsible for their content. The rights usually lie with the publishers or the external rights holders. Publishing images in print and online publications, as well as on social media channels or websites, is only permitted with the prior consent of the rights holders. [Find out more](#)

Download PDF: 23.02.2026

ETH-Bibliothek Zürich, E-Periodica, <https://www.e-periodica.ch>

SCHWEIZERISCHE BAUZEITUNG

WOCHENSCHRIFT FÜR ARCHITEKTUR / INGENIEURWESEN / MASCHINENTECHNIK
REVUE POLYTECHNIQUE SUISSE

ORGAN DES S.I.A. SCHWEIZERISCHER INGENIEUR- UND ARCHITEKTEN-VEREIN
UND DER G.E.P. GESELLSCHAFT EHEMAL. STUDIERENDER DER EIDG. TECHN. HOCHSCHULE
GEGRÜNDET 1883 VON ING. A. WALDNER / HERAUSGEGEBEN VON ING. W. JEGHER



GÖHNER TÜR + FENSTER NORMEN

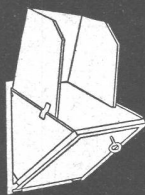
verbilligen das Bauen

ERNST GÖHNER A.-G., ZÜRICH, BERN, BASEL, ST. GALLEN, ZUG, BIEL, GENEVE, LUGANO

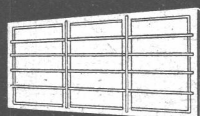
**Dauerhafter,
billiger bauen mit**



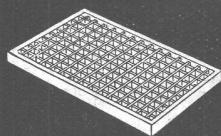
Brief- und Milchkasten



Kohleneinwürfe



Kellerfenster



Lichtschachtroste



gesetzlich geschützt

Bauteilen

Ab Lager lieferbar

Brief- und Milchkasten
Kellerfenster und -Türen
Kohleneinwürfe
Ventilationseinsätze
Stab- und Gitterroste
Schuhkratzen
Teppichrahmen
Waschhängeanlagen
Teppichklopfische
Kleiderschränke
Sunway-norm Lamellenstoren

Liefertermin auf Anfrage

Garagetore
Klapptreppen
Zählerschränktüren
Fensterzargen
Fensterbänke
Rolladenkasten
Türzargen

Spezialprospekte und norm Mitteilungen verlangen

Metallbau AG
Zürich 47 Albisrieden

Anemonenstrasse 40
Telephon (051) 52 13 00

Verlag

W. Jegher & A. Ostertag, Dianastrasse 5,
Zürich / Tel. 23 45 07 / Postcheck VIII 6110

Postadresse:

Schweiz. Bauzeitung, Postfach Zürich 39

Bezugspreise

Einzelheft Fr. 1.50 — Abonnements:

12 Monate Schweiz Ausland	6 Monate Schweiz Ausland	3 Monate Schweiz Ausland
60.— 66.—	30.— 33.—	15.— 16.50

Für Mitglieder des S.I.A., der G.E.P. und des Schweiz. Technischen Verbandes, sowie für Studierende der E.T.H. ermässigte Preis-Kategorien nach Tarif.

Anzeigen-Verwaltung

Mosse-Annoncen AG., Zürich, Limmat-
quai 94 / Tel. 32 68 17 / Postcheck VIII 1027

INHALT

Ausmauerung eiserner Apparate. Von W. Matz	121*
Reinigen des Betriebswassers von Wasserkraftanlagen. Von H. Sörbye	126
Staumauer und Kraftwerk Castelo do Bode. Von E. Schnitter	127*
Erhaltungswerte Bauten in Zürich	132*

MITTEILUNGEN

Messung des Elastizitätsmodulus von Beton	132
Persönliches	133
Oesterreichischer Betontag 1951. VDI-Tagung «Mensch und Arbeit». Lawinenstörung an 150 kV-Leitung. Rhonestufe Montélimar. Beton-In- struktionskurs Luzern. Baumaschi- nen-Messe Bern. Messe in Lüttich. Technikum Winterthur. ETH	134

NEKROLOGE

Fr. Ingold	134*
----------------------	------

WETTBEWERBE

Ecole de Médecine à Lausanne	135
--	-----

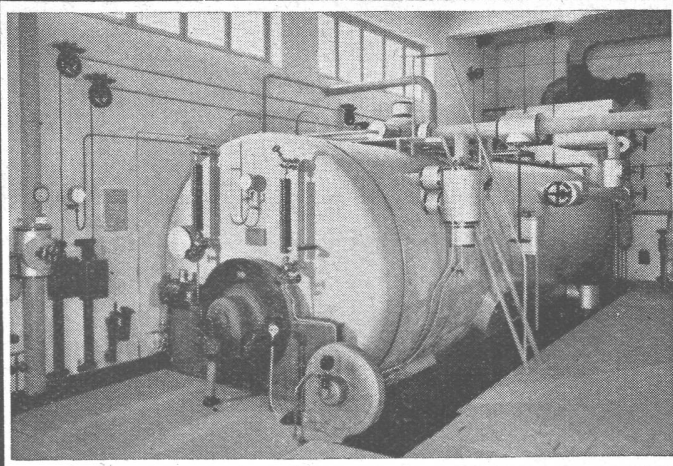
LITERATUR

Organische Stadtbaukunst, von H. B. Reichow. Statistisches Jahrbuch der Weltkraftkonferenz. Plenar-Ta- gung der Weltkraftkonferenz. Fe- stigkeitslehre, von K. Jäger	135
--	-----

VEREINE

S. I. A. Zürich. Vortrag E. Branden- berger	136
S. I. A. Mitteilung des Sekretariates	136
SVMT Schmieratung	136

VORTRAGSKALENDER	136
----------------------------	-----



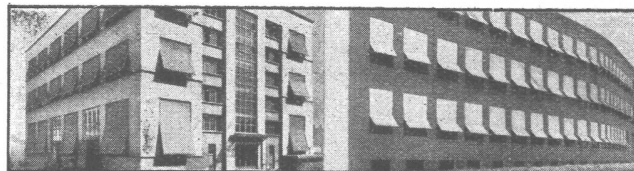
Industriebedarf

Isolierungen

Kälte Wärme Schall

Filterhilfsmittel

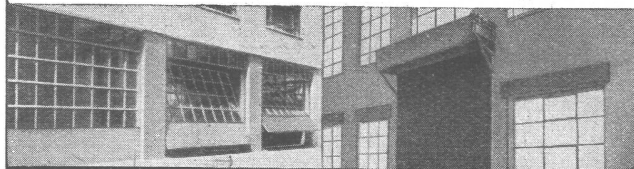
Schneider & Co. **INDUSTRIE-BEDARF SÄSSE Winterthur**
FOURNITURES POUR USINES



ROLLADENFABRIK A. GRIESSER A.-G.

AADORF-Thg. Tel. (052) 471 12
BASEL Tel. (061) 563 63
BERN Tel. (031) 292 61
GENÈVE Tel. (022) 253 84
LAUSANNE Tel. (021) 332 72
LUZERN Tel. (041) 272 42
ST. GALLEN Tel. (071) 314 76
ZÜRICH Tel. (051) 237 98

VERTRETUNGEN:
CHAUX-DE-FONDS MM. Moccand, Tel. (039) 220 26
DELEMONT Schmid SA., Tel. (066) 216 09
LOCARNO-Muralto M. Gherra, Tel. (093) 730 89
OLTEN A. Spring, Arch., Tel. (062) 525 85
SCHAFFHAUSEN J. Mettler, Tel. (053) 600 08
THUN H. Meier, Tel. (033) 225 25
ZUG J. Rust, Tel. (042) 404 18

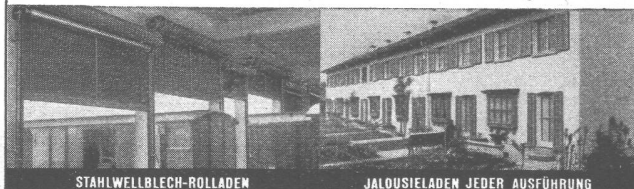


KIPPTORE FÜR GARAGEN

Rollschutzwände
Rolltore mit Elektromotor
Sonnen- und Kapottstoren
Stahlplatten-Rolläden
Stahlwellblech-Rolläden
Stoffrouleaux und Tuchstoren
Verdunkelungsanlagen



Holzrolltore mit Motorantrieb
Holzrolläden und Rolljalousien
Jalousieläden jeder Ausführung
Kipp- und Schiebtore
Klapp- und Schiebtreppe
Lamellenstoren
Möbel- und Officierolläden
Roll- und Scherengitter



STAHLWELLBLECH-ROLLADEN

JALOUSIELÄDEN JEDER AUSFÜHRUNG

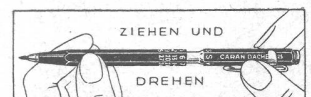
FIXPENCIL 25

mit immerwährendem Kalender und Minensplitzer



Gebrauchsanweisung:

Zum Wechseln des Datums am Ende des Monats, die beiden Teile des Minenhalters auseinander ziehen, drehen und auf das gewünschte Datum einstellen.



Schweizerische Bleistiftfabrik CARAN D'ACHE

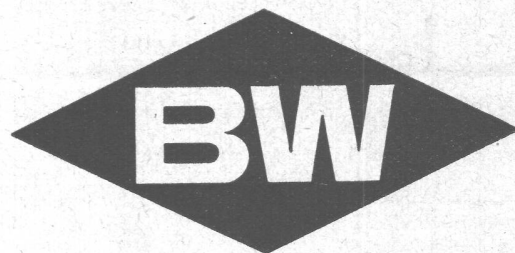
Ablaufrohre aus Stahl



Normalware.
Spezialausführungen
nach Zeichnung.

839

Gesellschaft der Ludw. von Roll'schen Eisenwerke AG, Gerlafingen



Holzmosaik-Parkett

Inbegriff des modernen Parketts

schön
praktisch
unverwüstlich
rasch verlegbar



Holzmosaik-Parkett

erhältlich in Holzarten und Qualitäten
der verschiedensten Preisklassen;
in allen Preisklassen aber:

fugenlos
warm
bequem zu reinigen

Ein besonderer Vorteil:

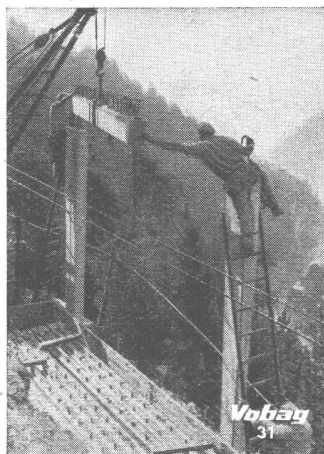
Bei Beschädigungen lassen sich die einzelnen Klötzchen leicht und schnell auswechseln; solche Ausbesserungen sind mit nur geringen Kosten verbunden und nicht auffällig.



Modernste Fabrikationseinrichtungen
und langjährige Erfahrung bürgen für
die Qualität der  Parkettsorten.

Auskunft und Prospekt durch

BAUWERK AG, ST. MARGRETHEN TEL. (071) 73733



Vobag

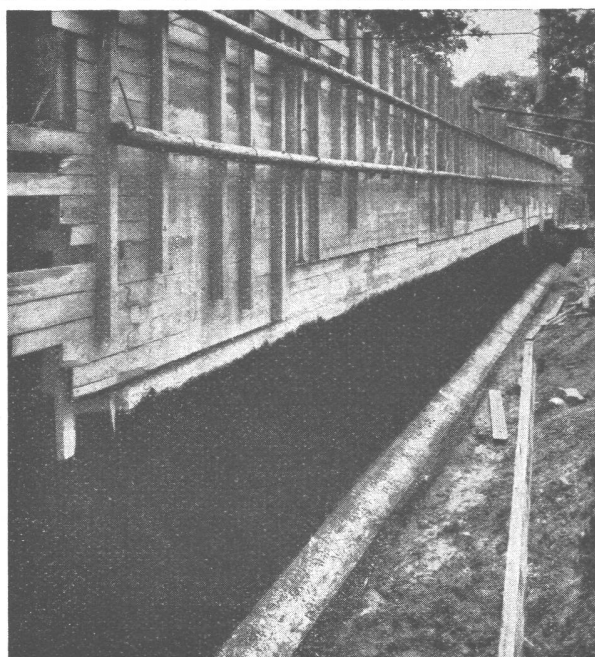
AG. für vorgespannten Beton und Zementwarenfabrik

Spezialfirma für hochwertige Betonwaren
für alle Zwecke

Büros, Fabrik und Lager in Adliswil-Zürich
Tel. (051) 91 61 43

Montage von Vorspannbetonelementen im Gebirge

NEROL bituminöser Isolieranstrich auf Betonmauerwerk

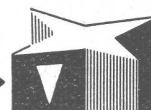


MEYNADIER

Meynadier & Cie. A. G. Zürich
Vulkanstrasse 110 Telefon 52 22 11
Bern Murtenstrasse 36 Telefon 2 90 51

Rostfreie Sternfensternägel

Mit der Keilmarke →



INCA

Haben sich seit Jahren bewährt

Weisen Sie Nachahmungen zurück!

Bezug nur durch Eisenhandlungen

Fabrikant:

INJECTA

Spritzgußwerke u. Apparatfabrik
Teufenthal bei Aarau Tel. 3 82 77

SCHWEIZ. SPRENGSTOFF A.-G. CHEDDITE

Fabriken in Liestal und Isleten (Kt. Uri)

Bureau in Liestal

Telephon 724 33
Telegr.-Adr.: Cheddite Liestal

liefert die bewährten

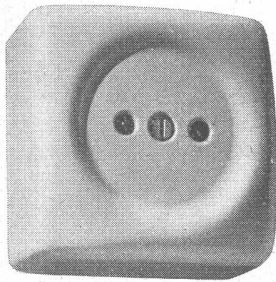
Sicherheitssprengstoffe: { Gelatine Telsit, Spezial Gelatine Telsit,
Cheddite und Gelatine Cheddite, sowie
ungefrierbare Dynamite und Sprenggelatine

Prima Sprengkapseln in Aluminium, Zündschnüre und Zubehör

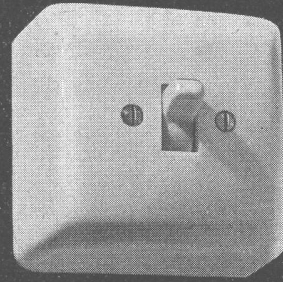
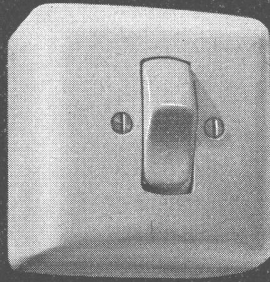
Generalvertreter für die französische Schweiz: Petitpierre & Grisel, Neuchâtel



Feller



Schalter und Steckdose für trockene Räume,
in viereckiger Form für einheitlichen Zusammenbau
Adolf Feller AG Horgen



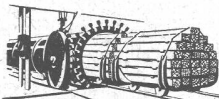
Holz- Pflaster

(E-K-impregniert, unter Vakuum und Druck
ofengetrocknet)

Der ideale Bodenbelag

für Werkstätten, Maschinensäle, Garagen,
Turn- und Markthallen

Gesund, warm, schalldämpfend, isolierend und
dank der E-K-Imprägnierung hell, geruchlos,
feuerhemmend und unverwundlich durch Fäulnis



HOLZKONSERVIERUNG A.G.
ZOFINGEN

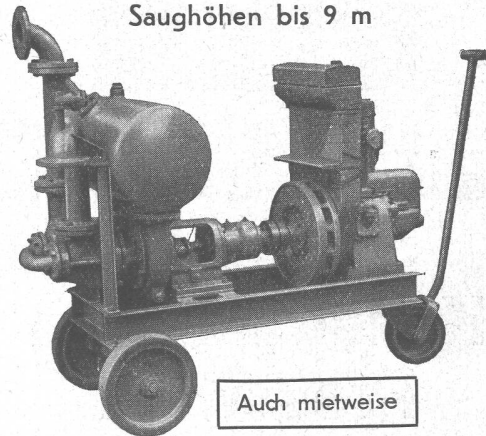
Tel. (062) 8 10 46 / 8 10 71

Selbstansaugende ventillose

Baupumpen

System „Lauchener“

Saughöhen bis 9 m



Auch mietweise

Leistungen 1—500 l/sek. Kein Bodenventil. Keine Klappe
im Saugstutzen. Keine Hilfs-Vakuum-Pumpe. Jederzeitiges
automatisches Ansaugen auch nach Lufteintritt im Saug-
rohr. Keine reibenden, sich abnützenden Dichtungsflächen,
daher **störungsfrei** auch bei **Schlamm-, Sand- und
Kiesförderung**.

Maschinenfabrik a. d. Sihl AG. Zürich

Gegründet 1871

Telephon (051) 23 35 14

Tiefbauunternehmungen

Gebrüder Meier AG.

Brugg und Olten

Sondierbohrungen

Grundwasserfassungen

Wasserversorgungsanlagen

Ueber 50jährige Erfahrungen

Unverbindliche Kostenvoranschläge



Zäune

in Holz, Eisen u. Draht-
geflecht liefert als
Spezialität

K. FRÜH, WALLISELEN/Zch.

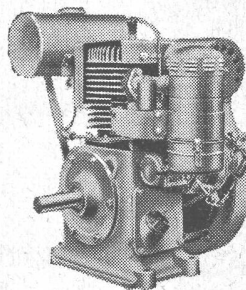
Fabrik für Holzbau und Einfriedungen

Telephon (051) 93 20 16

Verlangen Sie unverbindliche Offerte oder Besuch

Douglas Benzin-Motoren

Einzylinder Viertakt luftgekühlt Fliehkraftregler
Handgas-Regulierung

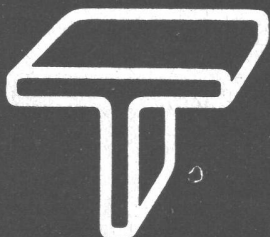


4-5 PS }
5-6 PS } 1500 U/min
6-7 PS }

AKSA AG., Zürich

Ingenieurbureau

Rennweg 35 Tel. (051) 23 19 28



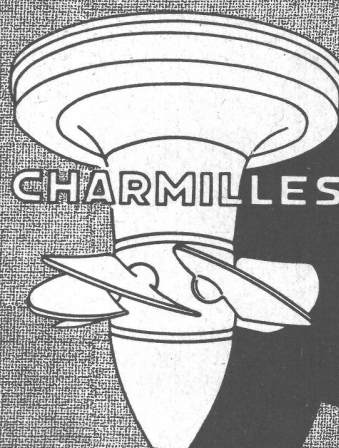
Blech-Arbeiten Schweiss- Konstruktionen Presswerk

**GEBR. TUCHSCHMID AG.
FRAUENFELD**

FRAUENFELD TEL. (054) 72471

ZÜRICH TEL. (051) 23 23 01

TURBINES HYDRAULIQUES



KAPLAN - FRANCIS
PELTON - POUR TOUTES
CHUTES ET TOUTS DÉBITS
RÉGULATEURS
VANNES - PIVOTS

ATELIERS des CHARMILLES S.A. GENÈVE

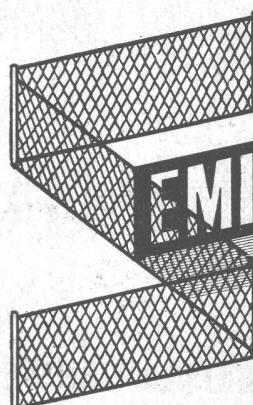
ZONOLITE

exfoliertes Vermikulit

DAS MODERNE ISOLIERMATERIAL
unbrennbar, federleicht, fault nicht

Verwendung: Füll-Isolation
Isolier- und Leichtbeton
Isolier-Gips
Akustikputz
Verputze
gegen Kälte, Wärme, Lärm, Feuer

Alleinige Fabrikanten: **C. GARTENMANN & CIE. AG.**
BERN Tel. (031) 2 48 84 ZÜRICH Tel. (051) 23 60 55 BASEL Tel. (061) 3 04 84



Fabrik für alle
Drahtgeflechte

EMIL HITZ
ZÜRICH 4

Birmensdorferstrasse 55
Telephon (051) 23 65 42

Zweigbetrieb in Basel
Ob. Rebgasse 40
Telephon (061) 4 58 92



Turm-Drehkrane „WOLFF“

Vorteile: Solide, gefällige Bauart.

Auslegerverstellung ohne Betriebsunterbruch mit der eigenen Hubwinde.

Elektrischer Ueberlastungsschutz, d. h. automatische Abschaltung des Stroms bei Ueberschreiten der Höchstlast.

Möglichkeit des Befahrens von Kurven von 25 m Minimalradius.

Modelle:

F 15: Tragkraft 900—3000 kg bei 16—6 m Ausladung

F 24: Tragkraft 1000—3000 kg bei 20—8 m Ausladung

F 45: Tragkraft 1500—3000 kg bei 25—12,5 m Ausladung

F 60: Tragkraft 2000—6000 kg bei 25—10 m Ausladung

F 90: Tragkraft 2000—6000 kg bei 30—15 m Ausladung

Sämtl. Modelle auch mit Laufkatzen-Ausleger lieferbar

Besuchen Sie unsere Stände an der Baumaschinen-Messe in Bern 16.—21. März 1951

70 Jahre

Robert Aebi & Cie AG Zürich

Zweigniederlassungen in Genf und Zollikofen



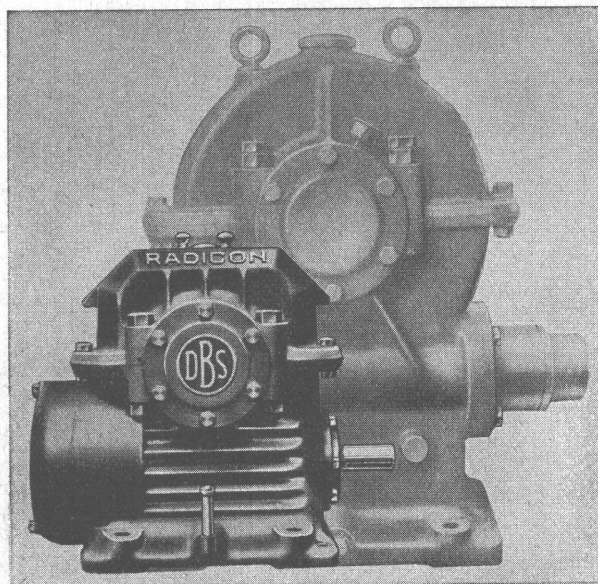
MÜLLER

Heizungen
Oelfeuerungen
Ventilationen
Vollautomatische
Klima-Anlagen

JOH. MÜLLER. Heizung u. Lüftung AG.
RÜTI/Zch.

Verwenden Sie

**DAVID BROWN
RADICON SCHNECKENGETRIEBE**

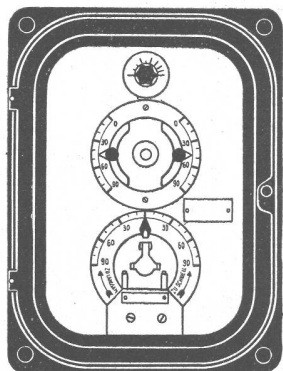


Sonderkühlung, Oelumlaufschmierung für Getriebe und Lager, David Brown Schneckenform, hohe Leistung und Wirkungsgrad bei kleinsten Abmessungen, niedrigerer Preis als für gewöhnliche Schneckengetriebe gleicher Leistung, zuverlässig, geräuschlos.

Gangbarste Grössen und Uebersetzungen ab Lager des Vertreters:

W. EMIL KUNZ POSTFACH ZÜRICH 27

Gotthardstrasse 21 — Tel. (051) 25 29 10



Ein

Griff

und der

OERLIKON

Ultrarapid-Synchronisator

*besorgt automatisch
rasch und mit grösster Präzision jede
Parallelschaltung von Generatoren
und Netzen*

Verlangen Sie Druckschrift No. 1462

MASCHINENFABRIK OERLIKON

Zürich 50

Tel. (051) 46 85 30

Bureaux in:

Zürich: Tel. (051) 23 27 30

Bern: Tel (031) 2 02 15

Lausanne: Tél. (021) 22 35 51

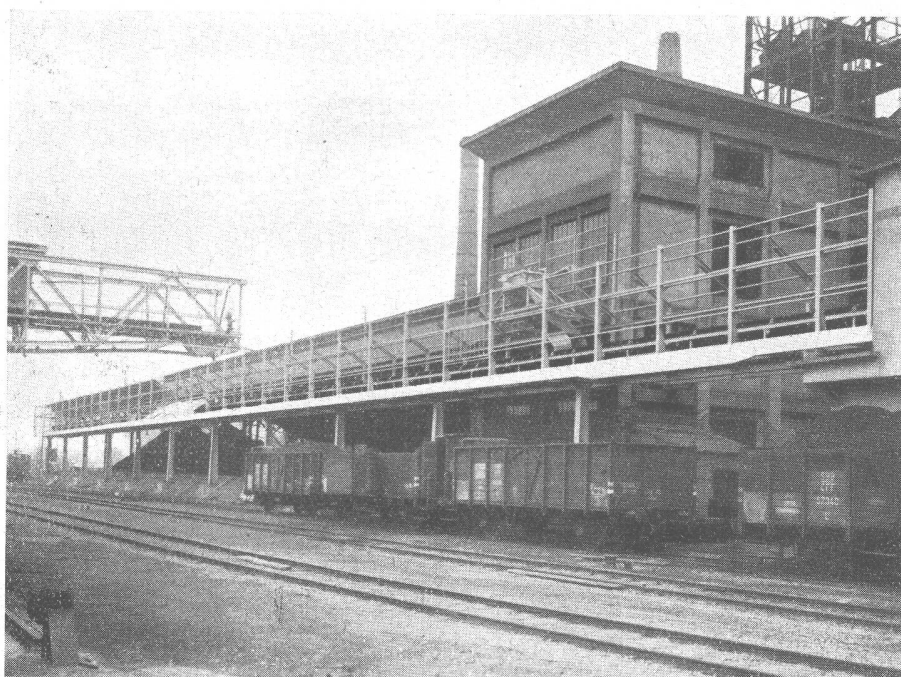
Lugano: Tel. (091) 2 44 57

HANS HÜBSCHER, SCHAFFHAUSEN

MASCHINEN- UND STAHLBAU

EBNATSTRASSE 131

TELEPHON 5 35 19



Förderband-Passerelle Länge 115 m