

**Zeitschrift:** Schweizerische Bauzeitung  
**Herausgeber:** Verlags-AG der akademischen technischen Vereine  
**Band:** 69 (1951)  
**Heft:** 9

## **Werbung**

### **Nutzungsbedingungen**

Die ETH-Bibliothek ist die Anbieterin der digitalisierten Zeitschriften auf E-Periodica. Sie besitzt keine Urheberrechte an den Zeitschriften und ist nicht verantwortlich für deren Inhalte. Die Rechte liegen in der Regel bei den Herausgebern beziehungsweise den externen Rechteinhabern. Das Veröffentlichen von Bildern in Print- und Online-Publikationen sowie auf Social Media-Kanälen oder Webseiten ist nur mit vorheriger Genehmigung der Rechteinhaber erlaubt. [Mehr erfahren](#)

### **Conditions d'utilisation**

L'ETH Library est le fournisseur des revues numérisées. Elle ne détient aucun droit d'auteur sur les revues et n'est pas responsable de leur contenu. En règle générale, les droits sont détenus par les éditeurs ou les détenteurs de droits externes. La reproduction d'images dans des publications imprimées ou en ligne ainsi que sur des canaux de médias sociaux ou des sites web n'est autorisée qu'avec l'accord préalable des détenteurs des droits. [En savoir plus](#)

### **Terms of use**

The ETH Library is the provider of the digitised journals. It does not own any copyrights to the journals and is not responsible for their content. The rights usually lie with the publishers or the external rights holders. Publishing images in print and online publications, as well as on social media channels or websites, is only permitted with the prior consent of the rights holders. [Find out more](#)

**Download PDF:** 10.01.2026

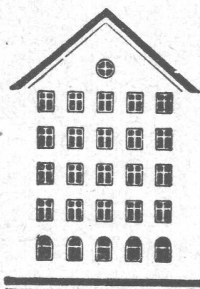
**ETH-Bibliothek Zürich, E-Periodica, <https://www.e-periodica.ch>**

# SCHWEIZERISCHE BAUZEITUNG

WOCHENSCHRIFT FÜR ARCHITEKTUR / INGENIEURWESEN / MASCHINENTECHNIK  
REVUE POLYTECHNIQUE SUISSE

ORGAN DES S.I.A. SCHWEIZERISCHER INGENIEUR- UND ARCHITEKTEN-VEREIN  
UND DER G.E.P. GESELLSCHAFT EHEMAL. STUDIERENDER DER EIDG. TECHN. HOCHSCHULE  
GEGRÜNDET 1883 VON ING. A. WALDNER / HERAUSGEGEBEN VON ING. W. JEGHER

*Fenster*



*Kiefer Zürich*

**BERCHTOLD & Co.**

HEIZUNG • LÜFTUNG  
WARMWASSER  
**THALWIL**

**INDUSTRIE-  
HEIZUNG**  
HEISSWASSER  
STATT DAMPF

Telephon  
051 / 920501

**Tiefbohr- und Baugesellschaft A.-G. Zürich-Bern**

**Grundwasserefassungen • Schnellfilter System „Peter“**

Sondierbohrungen - Entnahme ungestörter Bodenproben - Bohr-Pressbetonpfähle  
Kernbohrungen im Fels - Injektionen - Druckluft-Arbeiten

# Durisol

**BAUPLATTEN ohne und mit ARMIERUNG für ISOLIERUNG  
AUSFACHUNG, DECKEN- und FLACHDACHKONSTRUKTIONEN  
grossflächige DECKENHOURDIS, HOHLBLOCKMAUERSTEINE**

**DURISOL AG. FÜR LEICHTBAUSTOFFE DIETIKON • TEL. 918665**

## Verlag

W. Jegher & A. Ostertag, Dianastrasse 5,  
Zürich / Tel. 23 45 07 / Postcheck VIII 6110

Postadresse:

Schweiz. Bauzeitung, Postfach Zürich 39

## Bezugspreise

Einzelheft Fr. 1.50 — Abonnements:

12 Monate Schweiz Ausland	6 Monate Schweiz Ausland	3 Monate Schweiz Ausland
60.— 66.—	30.— 33.—	15.— 16.50

Für Mitglieder des S. I. A., der G. E. P.  
und des Schweiz. Technischen Verbandes,  
sowie für Studierende der E. T. H. er-  
mässigte Preis-Kategorien nach Tarif.

## Anzeigen-Verwaltung

Mosse-Annoncen AG., Zürich, Limmat-  
quai 94 / Tel. 32 68 17 / Postcheck VIII 1027

## INHALT

Wohnung und Wohnkultur im Bau- ernhaus. Von N. Vital . . . . .	107*
Energiequellen der Erde. Von E. Stambach . . . . .	110
Geneigte Fachwerkträger in Eisen- beton. Von W. Ruckstuhl . . . . .	112*
Lawinenverbauungen. Von P. Rühl . . . . .	114

## MITTEILUNGEN

ETH, Diplomerteilungen . . . . .	114
Druckstollenbauten System Kieser. Heizkraftwerk der Papierfabrik Cham. Güterzusammenlegung, Um- legung und Landesplanung . . . . .	115
Motorschiff «Esperia». Aluminium suisse. ETH, Ausstellung . . . . .	116

## NEKROLOGE

E. O. Wydler. H. Habich . . . . .	116*
-----------------------------------	------

## LITERATUR

Trivulzio-Kandelaber, von O. Hom- burger . . . . .	116
Bauen in der Landwirtschaft, von W. Seilnacht. Geologia applicata all'In- gegneria, von A. Desio . . . . .	117
Histoire de la Mécanique, par René Dugas. Vermessungskunde, von M. Näbauer. Elektrische Messgeräte und Messeinrichtungen, von Albert Palm . . . . .	118
Finanzierung von Verkehrsbauten, von H. R. Meyer . . . . .	119
Neuerscheinungen . . . . .	119

## WETTBEWERBE

Friedhof Fehraltorf. Schwestern- und Personalhaus der Kranken- anstalt Glarus. Caserne de Pom- piers à Plainpalais, Genève . . . . .	119
---	-----

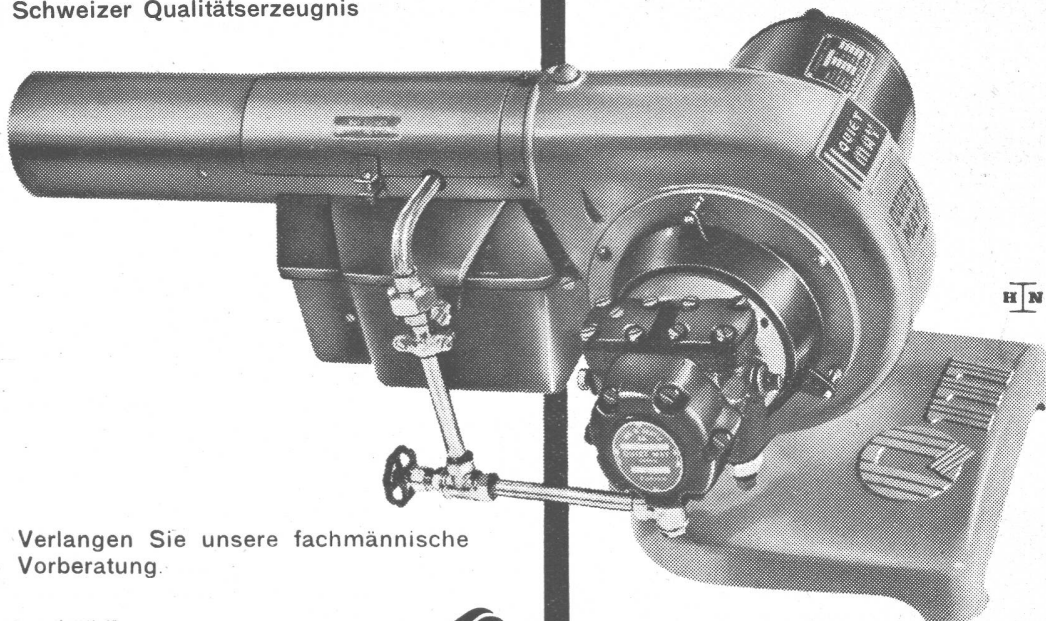
## VEREINE

SVGW, Vortragszyklus über Trink- wasserversorgung . . . . .	119
Vortragszyklus über Güterzusam- menlegung, Umlegung und Landes- planung . . . . .	120

VORTRAGSKALENDER . . . . .	120
----------------------------	-----

# QUIET MAY

Schweizer Qualitätserzeugnis



Ueber 8000 Anlagen in der Schweiz zeugen für seine Qualität, Wirtschaftlichkeit, Sicherheit.

Verlangen Sie unsere fachmännische Vorberatung.

**Ing. W. OERTLI A.G.**

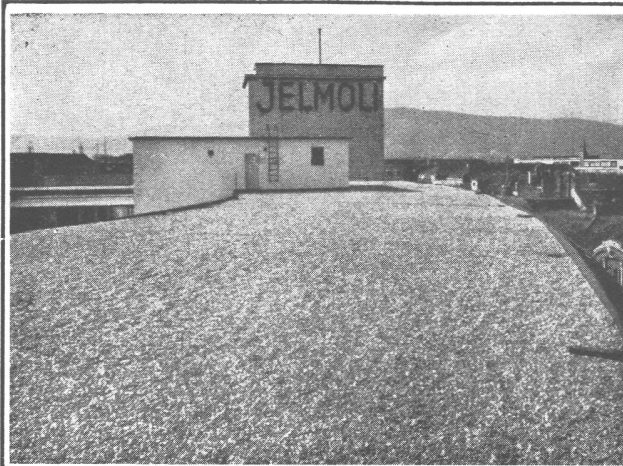


Autom. Feuerungen

Zürich Beustweg 12 Tel. 34 10 11/12/13

## Service-Stellen:

Aarau, Basel, Bern, Biel, Chur, Lausanne, Lugano, Luzern, Neuchâtel, St. Gallen, Winterthur.



## Flachdach - Isolationen

sind eine Spezialität unserer Firma. Fachtechnische Beratung kostenlos und unverbindlich

# MEYNADIER

**Meynadier & Cie. A. G. Zürich**

Vulkanstrasse 110 Telefon 52 22 11

Bern Murtenstrasse 36 Telefon 2 90 51



# WALTER J. HELLER & Co.

## BAUUNTERNEHMUNG

BERN — SCHLOSSTRASSE 131 — TEL. (031) 5 11 12



# BAU MASCHINEN MESSE

16.-21. März 1951  
BERN



Alle in- und ausländischen Baumaschinen von der Pflasterkelle bis zum Turmkran.

Austellungshalle Bern. 16 ausstellende Firmen auf 4000 m<sup>2</sup> in gedecktem Raum und 6000 m<sup>2</sup> Freigelände.

Seite an Seite mit 89 der bedeutendsten ausländischen Vertretungen wird die massgebende schweizerische Fabrikation gezeigt .... eine unersetzliche Ergänzung der MUBA!

Orientieren Sie sich über den modernsten Stand der Baumaschinen-Technik. Besuchen Sie die erste Baumaschinen-Messe der Schweiz!



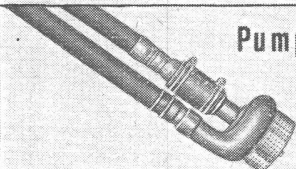
Schweiz. Baumaschinen-Verband



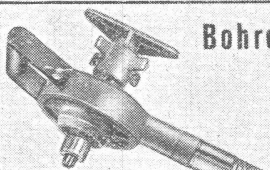
Vibrieren



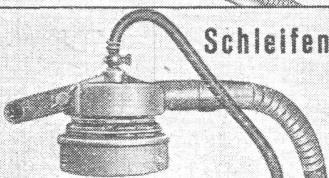
Pumpen



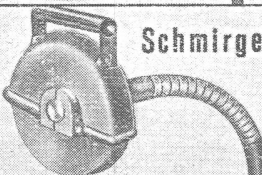
Bohren



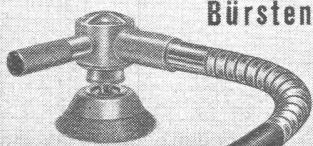
Schleifen



Schmirgeln



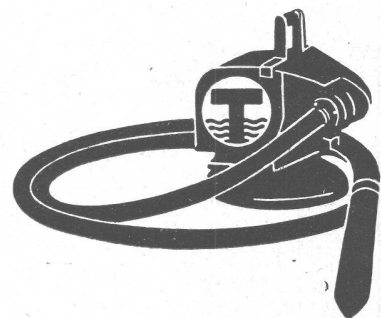
Bürsten



## Unentbehrlich

wird auch Ihnen bereits nach wenigen Einsatztagen der durch

**hohe Frequenz und Verdichtung** bekannte



## Hochleistungs-Innen-Vibrator «Trillor»

mit 3 auswechselbaren Vibriernadeln 50—70—100 mm

Die Kombination mit den für das Baugewerbe gebräuchlichsten Werkzeugen und der Vorteil der Unabhängigkeit von Installationseinrichtungen machen den «Trillor»-Vibrator zur begehrtesten Hilfsmaschine des fortschrittlichen Unternehmers.

### Beachten Sie:

**Pumpe:** selbstsaugend, Leistung ca. 7000—8000 Liter pro Stunde

**Bohrapparat:** Bohren von Beton, Holz und Stahl, Leistung in Stahl bis ca. 20 mm  $\phi$

**Schleifapparat:** für Betonoberflächen, Sichtbeton usw.

**Steinschleifapparat:** mit zentraler, regulierbarer Wasserzuführung

**Schlagwerkzeug:** mit Lamellen oder Schlagrollen für Reinigungs- und Putzarbeiten

**Stahldrahtbürste mit Dorn:** Entrostungs-, Reinigungs- und Polierarbeiten

**Schleifscheibe:** zum Schleifen von Spitzeisen, Sichtbeton, Gerüstbrettern usw.

Benzin-, Elektro- oder Pressluftantrieb, trag- und fahrbare Modelle  
Schweizer Fabrikat — Kauf und Miete

# STORRER & CIE. - ZÜRICH

Tel. (051) 32 77 22

Baumaschinen

Florastrasse 1

## Treppen und Geländer aus Holz

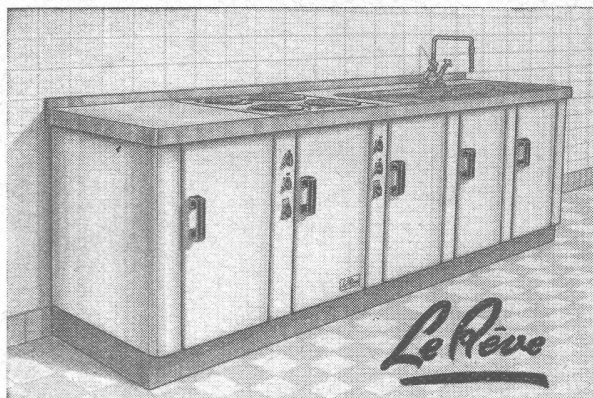


Schicken Sie uns Ihre  
Pläne und Beschreibun-  
gen. Wir unterbreiten  
Ihnen unverbindlich un-  
sere Offerte.

WINCKLER



FRIBOURG



Die moderne Küche ist sauber und  
praktisch ausgestaffelt

Sie besitzt vor allem eine

### Spültischkombination

aus einem eingebauten Elektro- oder Gasherd

## LE RÊVE

mit Temperaturregulator, einem oder zwei Spül-  
becken aus Chromstahl, einem Schrankunterbau aus  
emailliertem Stahlblech oder aus Holz, auf Fussockel.

Weitere Auskünfte erteilt Ihnen gerne:

**LE RÊVE A.G., GENÈVE - Acacias**

## Kranken- Aufzüge

Schindler



Aufzüge- und Elektromotorenfabrik Schindler & Cie. AG., Luzern



Zähneschleifen an eingesandten Stirn- und Schraubenrädern



## Geschliffene Zahnräder

Sauter/Bachmann & Cie.  
Zahnräderfabrik  
Netstal Gl.



# GLASDÄCHER

in kittlosem System „KULLY“

**GLASDACHWERKE OLTEN**  
A. KULLY, Dipl.-Ing., OLTEN

TEL. 539 01 und 02  
GEGRÜNDET 1854



## BFZ-DICHTUNGEN

+ PATENT +

für Zementrohre und Steinzeugleitungen, speziell Kanalisationen, Trinkwasser-  
leitungen, Schmutzwasserkanäle, Sammelleitungen.

Grösste Elastizität, absolute Dichtigkeit, säurebeständig.

Verlangen Sie Referenzen und Prospekte

**AG. für chemisch-bautechnische Produkte**  
**Würenlos (Aargau)**

Telephon (056) 3 53 44



### Ventilations-Anlagen

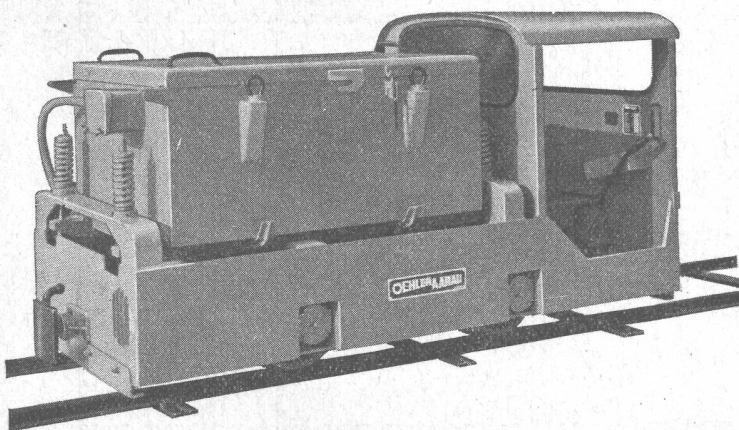
nach eigenen Entwicklungen.  
Sämtliche lufttechnischen An-  
lagen für Industrie und Gewerbe.  
Verlangen Sie unseren Besuch,  
wir beraten Sie gerne.

## Luftheizungen Klima-Anlagen

**VENTILATOR A.G. STAEEFA**

Staefa bei Zürich - Tel. 93.01.36  
Spezialisiert seit 1890

Schweizer Mustermesse Basel Stand 4448 - Halle XIII  
Stand 3282 - Halle IX



## Elektro-Lokomotiven

für Rollbahnen mit Akkumulatoren- oder Ober-  
leitungsbetrieb - Spezialmodelle niedriger Bauart  
für Stollenbauten

Anhängelast 10 bis 40 Tonnen

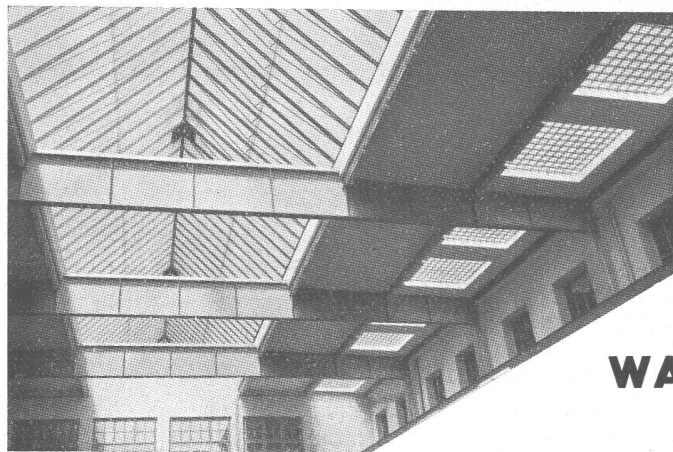
Spurweiten 600 bis 750 mm

Kurze Lieferfristen

Prospekte und Vertreterbesuch auf Wunsch

# OEHLER AARAU

Eisen- und Stahlwerke Oehler & Co. AG., Aarau



Kittlose

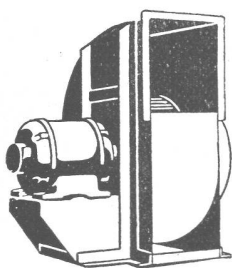
## Glasdächer

Glasbeton-Oberlichter, begeh- und befahrbar

Glasbaustein-Wände

**WALTHER & MÜLLER • BERN**

Telephon (031) 2 49 12



für empfindliche Anlagen

geräuschlose

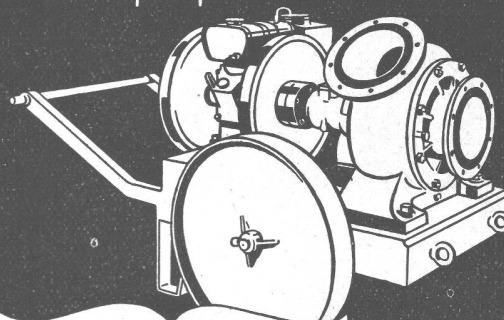
## Meidinger - Ventilatoren

Zentrifugal- und Schrauben-Ventilatoren für alle Anwendungsgebiete. — Elektromotoren in jeder Bauform


**H. Meidinger & Cie., Basel 4**

Tel. (061) 2 97 65

Schraubenpumpen

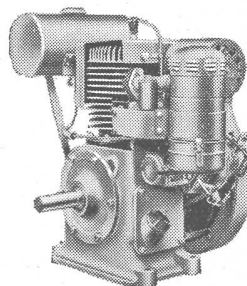

**K. RÜTSCHI & CO.**

BRUGG

Pumpenbau

## Douglas Benzin-Motoren

Einzyylinder Viertakt

 luftgekühlt Fliehkraftregler  
 Handgas-Regulierung

 4-5 PS }  
 5-6 PS } 1500 U/min  
 6-7 PS }

**AKSA AG., Zürich**

Ingenieurbureau

Rennweg 35 Tel. (051) 23 19 28

**KRIENS  
Bell**

*Wasserturbinen*  
*Druckrohrleitungen*

**KRIENS  
Bell**

AG. DER MASCHINENFABRIK VON THEODOR BELL &amp; Co., KRIENS-LUZERN