

Zeitschrift: Schweizerische Bauzeitung
Herausgeber: Verlags-AG der akademischen technischen Vereine
Band: 69 (1951)
Heft: 8

Werbung

Nutzungsbedingungen

Die ETH-Bibliothek ist die Anbieterin der digitalisierten Zeitschriften auf E-Periodica. Sie besitzt keine Urheberrechte an den Zeitschriften und ist nicht verantwortlich für deren Inhalte. Die Rechte liegen in der Regel bei den Herausgebern beziehungsweise den externen Rechteinhabern. Das Veröffentlichen von Bildern in Print- und Online-Publikationen sowie auf Social Media-Kanälen oder Webseiten ist nur mit vorheriger Genehmigung der Rechteinhaber erlaubt. [Mehr erfahren](#)

Conditions d'utilisation

L'ETH Library est le fournisseur des revues numérisées. Elle ne détient aucun droit d'auteur sur les revues et n'est pas responsable de leur contenu. En règle générale, les droits sont détenus par les éditeurs ou les détenteurs de droits externes. La reproduction d'images dans des publications imprimées ou en ligne ainsi que sur des canaux de médias sociaux ou des sites web n'est autorisée qu'avec l'accord préalable des détenteurs des droits. [En savoir plus](#)

Terms of use

The ETH Library is the provider of the digitised journals. It does not own any copyrights to the journals and is not responsible for their content. The rights usually lie with the publishers or the external rights holders. Publishing images in print and online publications, as well as on social media channels or websites, is only permitted with the prior consent of the rights holders. [Find out more](#)


Download PDF: 08.01.2026

ETH-Bibliothek Zürich, E-Periodica, <https://www.e-periodica.ch>

SCHWEIZERISCHE BAUZEITUNG

WOCHENSCHRIFT FÜR ARCHITEKTUR / INGENIEURWESEN / MASCHINENTECHNIK
REVUE POLYTECHNIQUE SUISSE

ORGAN DES S.I.A. SCHWEIZERISCHER INGENIEUR- UND ARCHITEKTEN-VEREIN
UND DER G.E.P. GESELLSCHAFT EHEMAL. STUDIERENDER DER EIDG. TECHN. HOCHSCHULE
GEGRÜNDET 1883 VON ING. A. WALDNER / HERAUSGEGEBEN VON ING. W. JEGHER



W. BAUMANN - HORGEN

Zürich	Grütlistrasse 64	Tel. (051) 23 63 82
Chur	Lürlibadstr. 10	Tel. (081) 2 17 51
Genève	23, Rue de Berne	Tel. (022) 2 31 02
Lausanne	18, Chemin des Epinettes	Tel. (021) 26 32 01
Lugano	Via Trevano 36	Tel. (091) 3 52 14
Luzern	Maihofstrasse 45	Tel. (041) 2 38 75
Winterthur	Eichgutstrasse 2	Tel. (052) 2 42 20

ROLLADEN - JALOUSIEN - KIPPTORE - SONNENSTOREN - ROLLWÄNDE

Verlag

W. Jegher & A. Ostertag, Dianastrasse 5,
Zürich / Tel. 23 45 07 / Postcheck VIII 6110

Postadresse:

Schweiz. Bauzeitung, Postfach Zürich 39

Bezugspreise

Einzelheft Fr. 1.50 — Abonnements:

12 Monate	6 Monate	3 Monate
Schweiz Ausland	Schweiz Ausland	Schweiz Ausland
60.— 66.—	30.— 33.—	15.— 16.50

Für Mitglieder des S. I. A., der G. E. P. und des Schweiz. Technischen Verbandes, sowie für Studierende der E. T. H. ermässigte Preis-Kategorien nach Tarif.

Anzeigen-Verwaltung

Mosse-Annoncen AG., Zürich, Limmatquai 94 / Tel. 32 68 17 / Postcheck VIII 1027

HCH. LIER

Deckenheizungen System Crittall

Heisswasser-Heizungen

**Umbau bestehender Dampfanlagen
in Heisswasser • Abwärmanlagen**

HEIZUNGS-INGENIEUR S.I.A. ZÜRICH 4 Badenerstr. 444 Tel. 52 23 50/51

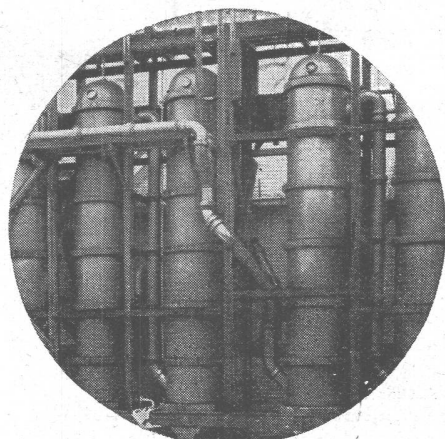
GLASDACH

KITTLOS MIT BLEIBANDEN

Ausführung auf Holz, Eisen
und Beton + Umdecken
gekitteter Glasdächer

JAKOB SCHERRER SÖHNE

Allmendstrasse 5/7 + Tel. 25 79 80
ZÜRICH 2



STEINZEUG EMBRACH

garantiert säurebeständig

Chemisches Steinzeug für stärkste
chemische Beanspruchung

Embrachit für rasche Wärmewechsel

Thermosil speziell wärmeleitend

Embril für Elektro-Isolierkörper und hohe
mechanische Beanspruchung

Kanalisations-Steinzeug für Baugewerbe
und Landwirtschaft

Steinzeugfabrik Embrach AG.

für Kanalisation und chemische Industrie
Embrach (Kf. Zürich) Tel. (051) 96 23 21

INHALT

Schulhaus Allenmoos in Zürich. Arch. J. Padrutt	97*
Renovation Kirche Biberist, Zu- schrift von A. Weingartner	100
Vollbahnbetrieb mit 50 Perioden, Diskussion	101
NOK, Jahresbericht	103
Kraftwerk Seyssel	104*

MITTEILUNGEN

Latex-Tagung in Zürich	104
Normen der VSS. Leichtbeton. Me- chanisierung der Kohlengewinnung. «Géotechnique»	105

LITERATUR

Markscheidekunde, von Schulte und Löhr	105
---	-----

NEKROLOGE

Paul Weiss	106
----------------------	-----

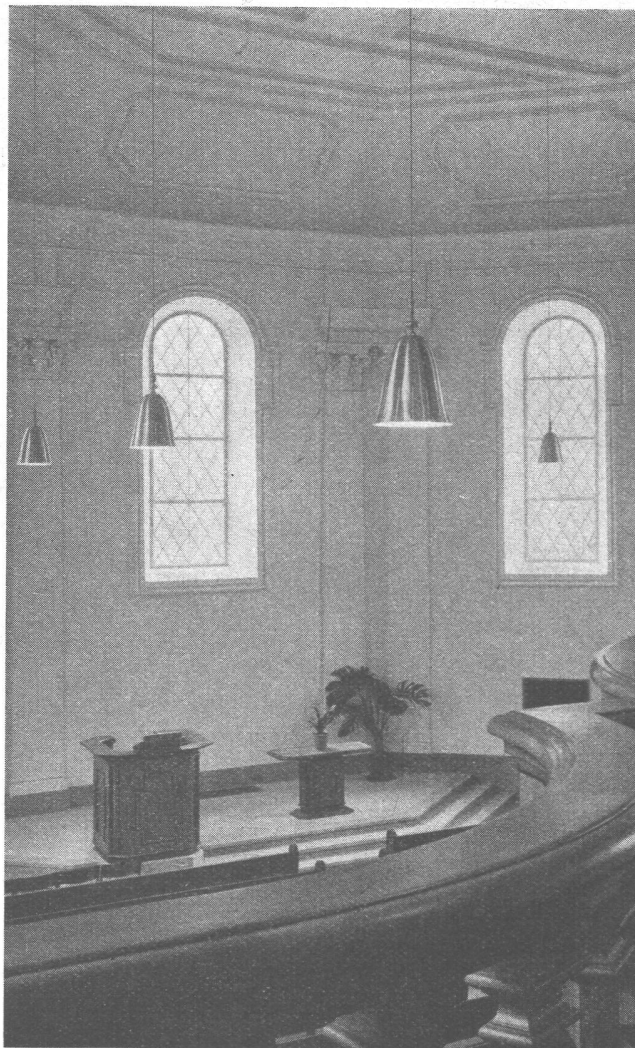
WETTBEWERBE

Schulhaus Niederholzstrasse in Rie- hen. Schulhaus im Spiegel, Kőniz	106
---	-----

VEREINE

S. I. A. Bern, Vortrag A. von Moos	106
I. A. U. Kongress 1951 in Marokko	106

VORTRAGSKALENDER	106
----------------------------	-----



Reformierte Kirche Baden

Die im Jahre 1712 durch die reformierten Stände der damaligen Eidgenossenschaft errichtete Kirche ist die Folge des Sieges der Protestanten im 2. Villmergerkrieg (Staudenschlacht Juni 1712). Aus den Steinen der geschleiften Bastionen Badens (Schloss Stein) wurde der heute unter Denkmalschutz stehende Barockbau ausserhalb der Stadt Baden errichtet. Die letzten Renovationen erfolgten in den Jahren 1948/49, wobei unsere Firma die Gestaltung und Lieferung der Beleuchtungskörper übernahm.

40jährige Erfahrung und Tradition auf dem Spezialgebiet der Kirchenbeleuchtung sind unsere Empfehlung.

Baumann, Koelliker

AG. für elektrotechnische Industrie
Sihlstrasse 37 ZÜRICH 1 Tel. 23 37 33



Holzmosaik-Parkett

Inbegriff des modernen Parketts

schön

praktisch

unverwüstlich

rasch verlegbar



Holzmosaik-Parkett

erhältlich in Holzarten und Qualitäten
der verschiedensten Preisklassen;
in allen Preisklassen aber:

fugenlos

warm

bequem zu reinigen

Ein besonderer Vorteil:

Bei Beschädigungen lassen sich die einzelnen Klötzchen leicht und schnell auswechseln; solche Ausbesserungen sind mit nur geringen Kosten verbunden und nicht auffällig.



Modernste Fabrikationseinrichtungen
und langjährige Erfahrung bürgen für

die Qualität der  Parkettsorten.

Auskunft und Prospekt durch

BAUWERK AG. ST. MARGRETHEN TEL. (071) 73733

BAU MASCHINEN MESSE

16.-21. März 1951

BERN



Sie werden über den modernsten Stand der internationalen Baumaschinen-Technik orientiert.

Die massgebende schweizerische Produktion steht Seite an Seite mit 94 der bedeutendsten Vertretungen aus Belgien, Deutschland, Italien, Kanada, Frankreich, Grossbritannien, Schweden und USA.

Eine wertvolle Schau und unersetzliche Ergänzung der MUBA! Ausstellungshalle Bern. 4000 m² in gedecktem Raum, 6000 m² Freigelände.

16 ausstellende Firmen

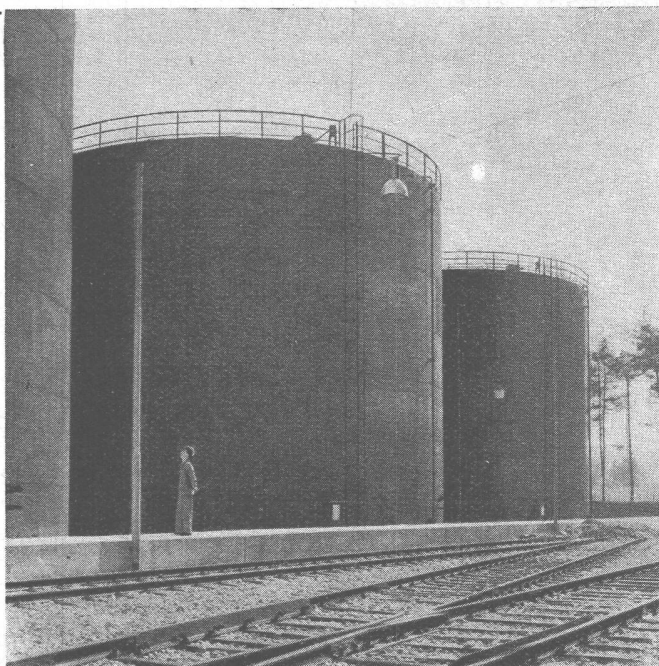


Schweiz. Baumaschinen-Verband



Lagertanks für flüssige Brennstoffe

Filiale: Ingenieurbureau Zürich, Heimplatz 1 (Kunsthau)
Tochter-Unternehmung: Stahlschweißwerk Wartmann A.G.
Oberbipp (Kt. Bern)



WARTMANN & CIE. A.G.

STAHLBAU · KESSELSCHMIEDE · BRUGG

Schulhaus Allenmoos

Am Bau
beteiligte Firmen



Bauschreinerei Möbelfabrik Innenausbau

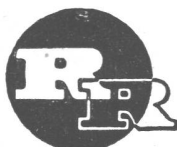
Zürich 7 Zeltweg 40 Tel. 32 03 19

Anfertigung sämtlicher Bauschreinerarbeiten und Möbel in allen Holzarten
Neu- und Umbauten. Schalldichte Türen. Ladeneinrichtungen. Renovation
antiker Möbel. Reparaturen.



GARTENBAU- GENOSSENSCHAFT ZÜRICH

Neuanlagen / Bepflanzungen / Planung / Gartenpflege
Telephon (051) 46 98 26 / Aspholzstr. 35 / Zürich 11/44



Gegr. 1895

R. RIGLING & CO.

Holzkonstruktionen

ZCH.-OERLIKON

Leutschenbachstrasse 44

Telephon (051) 46 82 25

Ausführung der Zimmerarbeiten zur Turnhalle und Unterlagshöden

Sponagel & Co

**Baumaterialien-Spezialgeschäft für keramische
Boden- und Wandbeläge
ZÜRICH**

Klinker-Bodenbeläge ausgeführt in den Korridoren und Treppenhäusern

AUSFÜHRUNG VON

SCHREINERARBEITEN



ERNST GÖHNER AG ZÜRICH

BERN BASEL ST. GALLEN ZUG BIEL GENÈVE LUGANO

**Planung, Kostenvoranschlag
Bauleitung u. Teilausführung
der Umgebungsarbeiten**



ZENTRIFUGAL-PUMPEN
für Industrie- und Bauzwecke
Saughöhe bis 9 Meter ohne Bodenventil
Grösste Betriebssicherheit

Selbstansaugend

HÄNY & CIE PUMPENFABRIK MEILEN
GEGRÜNDET 1875

Graf
Gartenbau
Klosbachstrasse 87 Zürich 7/32

Vibrieren

Pumpen

Bohren

Schleifen

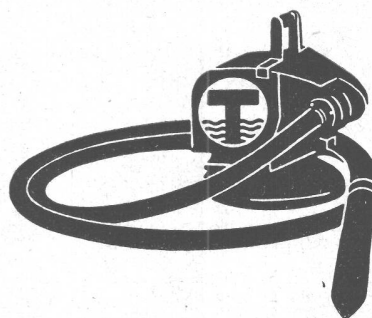
Schmirgeln

Bürsten

Unentbehrlich

wird auch Ihnen bereits nach
wenigen Einsatztagen der durch

**hohe Frequenz und
Verdichtung** bekannte



Hochleistungs- Innen-Vibrator «Trillor»

mit 3 auswechselbaren Vibriernadeln 50—70—100 mm

Die Kombination mit den für das Baugewerbe gebräuchlichsten Werkzeugen und
der Vorteil der Unabhängigkeit von Installationseinrichtungen machen den
«Trillor»-Vibrator zur begehrtesten Hilfsmaschine des fortschrittl. Unternehmers.

Beachten Sie:

Pumpe: selbstansaugend, Leistung ca. 7000—8000 Liter pro Stunde

Bohrapparat: Bohren von Beton, Holz und Stahl, Leistung in Stahl bis ca. 20 mm ϕ

Schleifapparat: für Betonoberflächen, Sichtbeton usw.

Steinschleifapparat: mit zentraler, regulierbarer Wasserzuführung

Schlagwerkzeug: mit Lamellen oder Schlagrollen für Reinigungs- und Putzarbeiten

Stahldrahtbürste mit Dorn: Entrostungs-, Reinigungs- und Polierarbeiten

Schleifscheibe: zum Schleifen von Spitzeisen, Sichtbeton, Gerüstbrettern usw.

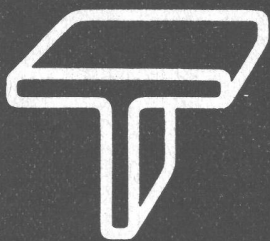
**Benzin-, Elektro- oder Pressluftantrieb, trag- und fahrbare Modelle
Schweizer Fabrikat — Kauf und Miete**

STORRER & CIE. - ZÜRICH

Tel. (051) 32 77 22

Baumaschinen

Florastrasse 1

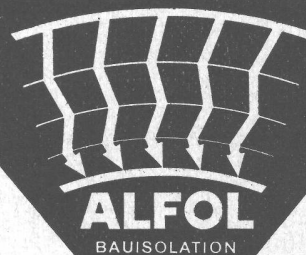


Stahl-Türen Stahl-Tore Stahl-Fenster

**GEBR. TUCHSCHMID AG.
FRAUENFELD**

FRAUENFELD TEL. (054) 7 24 71
ZÜRICH TEL. (051) 23 23 01

*Bis 50% Brennstoff-Einsparung mit ALFOL
bei kleinerem Backstein-Bedarf und gleichen Baukosten*



DR. ING. M. KOENIG, INGENIEURBUREAU, ZÜRICH
Tiefenhöfe 8, Tel. (051) 23 97 50

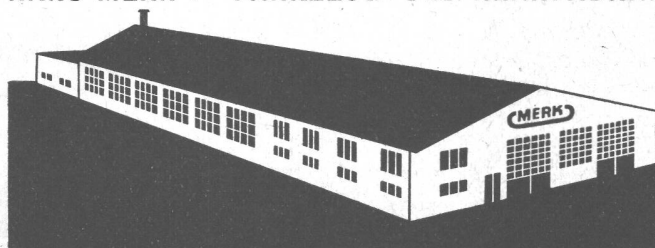
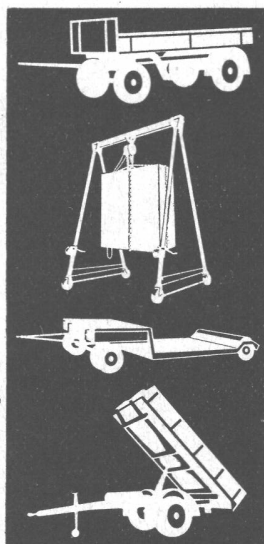
MERK

**ANHÄNGER
ZERLEGBARE
BOCKKRANE
HEBEZEUGE**

JETZT IN

DIETIKON-ZÜRICH

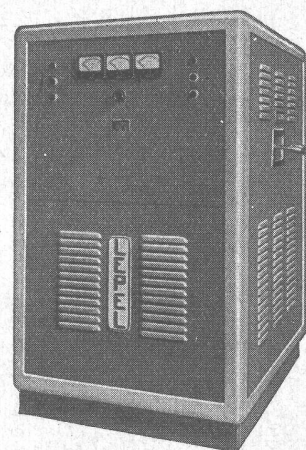
HANS MERK / FAHRZEUG- UND KRANFABRIK



Induktive Erhitzung von Metallen mit Hochfrequenz

Funkenstrecken- sowie Röhren-Generatoren

Lepel



Leistungen von 2 bis 30 kW

Preise von 7000 bis 34.000 Fr.

Verbessern und verbilligen Sie Ihre Produktion!

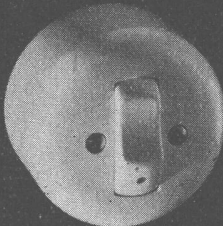
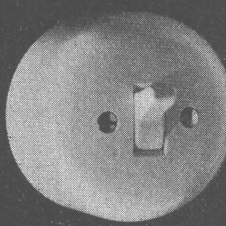
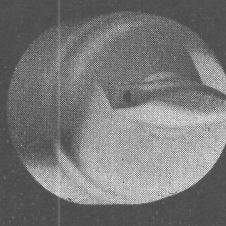




**ARDAG
ZÜRICH**

Gartenstrasse 26

**Kundenversuche
Beratungen
Lohnaufträge**

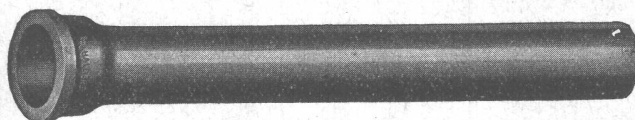
Telefon (051) 27 43 93

			
		Neue Schaltermodelle für Aufputzmontage	
Adolf Feller AG. Horgen	Fabrik elektrischer Apparate		

Gusseiserne Sand-Zentrifugalguss-Muffenröhren

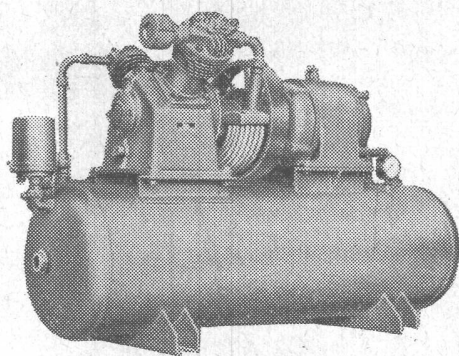
Formstücke — Armaturen

Schweizer Normalien
Lager in Winterthur



für normalen und
höheren Betriebsdruck

KÄGI & Co. TELEPHON No. 2 24 15 **WINTERTHUR**



HAUG
KOMPRESSOREN

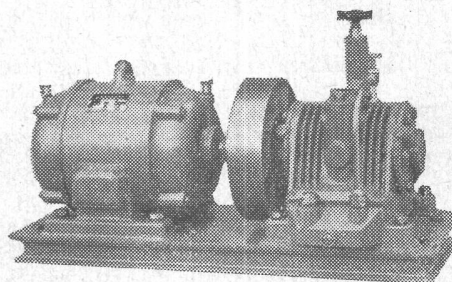
Kompressoren

3-50 m³ h, 6-14 atü
ein- und zweistufig,
ein- und mehrzylindrig

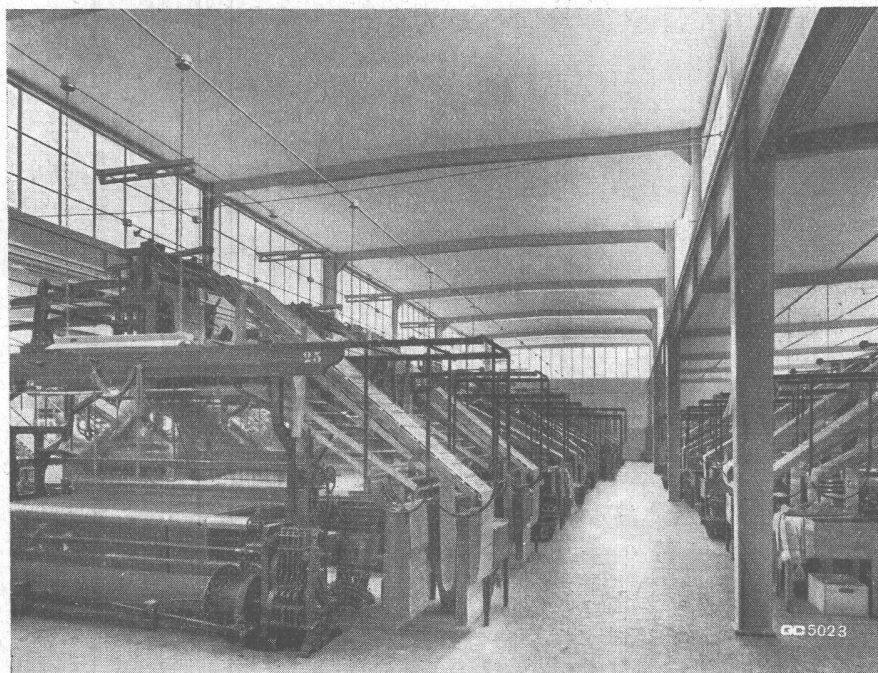
Vakuumpumpen

2-37 m³/h, bis 90% Vakuum
Kolben- und Rotationspumpen
Hochdruckgebläse

Vollautomatische Druckluft- und Vakuumanlagen



FRITZ HAUG A.G., MASCHINENFABRIK, ST. GALLEN



GEILINGER & CO
WINTERTHUR
EISENBAUWERKSTÄTTEN



Textilhalle mit Oberlichtaufbau

CC 5023



Photo Schucht

Grosses Studio Radio Zürich O. Dürr, Architekt, Zürich

BERNHARD HITZ + USTER

Fugenlose SPRAY „LIMPET“ ASBEST-
Akustik- und Schallschluckbeläge
Feuerschutzbeläge
Kondensations-Verhütungsbeläge

SPRAY „LIMPET“ ASBEST-Akustikbeläge in den
Betonkassetten der Decke, auf rohen Beton aufgespritzt.

Lichtpauspapiere Pauspapiere Zeichenpapiere



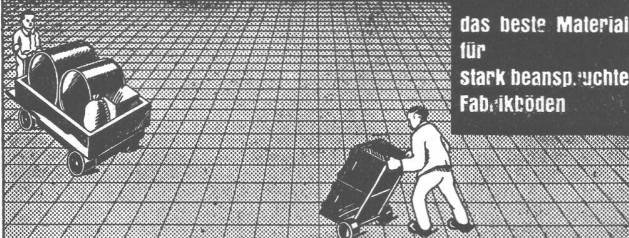
liefert seit über 70 Jahren

A. MESSERLI, ZÜRICH 2

Tel. (051) 25 68 90/91

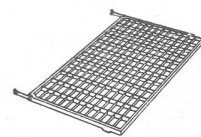
Fabrik technischer Papiere

TRAVERS HOCHDRUCK-STAMPF-ASPHALT-PLATTEN

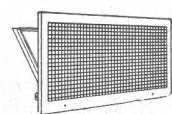


das beste Material
für
stark beanspruchte
Fabrikböden

BAUBEDARF ZÜRICH AG.
ZÜRICH

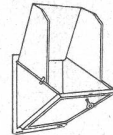
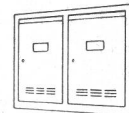


•norm• Gitter- und Stabschuhroste



•norm• Kellerfenster

•norm• Brief- und Milchkasten



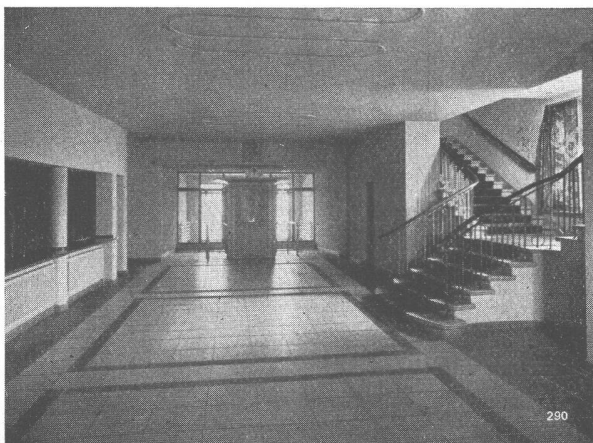
•norm• Kohleneinwürfe

METALLBAU AG ZÜRICH 9

norm

Bauteile

Telephon (051) 52 13 00



290

Qualitäts-Fabrikate

in Basaltolit-Quarzit

Treppenanlagen Bodenplatten

hydraulisch gepresst, mit granitharter Gehfläche, in verschiedenen
Farben

Standard-Formate: 25/25/2 cm
30/30/2 cm
35/35/2,5 cm
40/40/3 cm

in Granit-Imitation sofort ab Lager lieferbar!

SPEZIALBETON AG. STAAD (St. G.)