

Zeitschrift: Schweizerische Bauzeitung
Herausgeber: Verlags-AG der akademischen technischen Vereine
Band: 68 (1950)
Heft: 52

Werbung

Nutzungsbedingungen

Die ETH-Bibliothek ist die Anbieterin der digitalisierten Zeitschriften auf E-Periodica. Sie besitzt keine Urheberrechte an den Zeitschriften und ist nicht verantwortlich für deren Inhalte. Die Rechte liegen in der Regel bei den Herausgebern beziehungsweise den externen Rechteinhabern. Das Veröffentlichen von Bildern in Print- und Online-Publikationen sowie auf Social Media-Kanälen oder Webseiten ist nur mit vorheriger Genehmigung der Rechteinhaber erlaubt. [Mehr erfahren](#)

Conditions d'utilisation

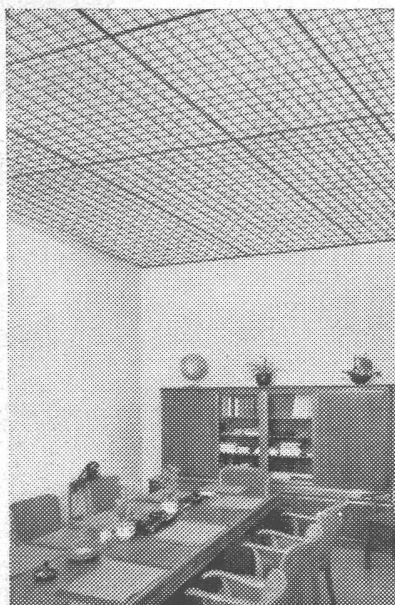
L'ETH Library est le fournisseur des revues numérisées. Elle ne détient aucun droit d'auteur sur les revues et n'est pas responsable de leur contenu. En règle générale, les droits sont détenus par les éditeurs ou les détenteurs de droits externes. La reproduction d'images dans des publications imprimées ou en ligne ainsi que sur des canaux de médias sociaux ou des sites web n'est autorisée qu'avec l'accord préalable des détenteurs des droits. [En savoir plus](#)

Terms of use

The ETH Library is the provider of the digitised journals. It does not own any copyrights to the journals and is not responsible for their content. The rights usually lie with the publishers or the external rights holders. Publishing images in print and online publications, as well as on social media channels or websites, is only permitted with the prior consent of the rights holders. [Find out more](#)

Download PDF: 11.01.2026

ETH-Bibliothek Zürich, E-Periodica, <https://www.e-periodica.ch>



Die ruhige, vornehme Gegiegenheit der seidenmatten
TRANSLUX-ROSTE
ist einzigartig

Verwendung in den ESTA-Leuchten für Fluoreszenzlampen sowie als leuchtende Decken in Schalterhallen, Sitzungszimmer Verkaufsräumen, Schaufenster, etc.

Immer wird das Resultat hervorragend sein

Verlangen Sie kostenlose Beratung

ESTA A.-G. BASEL

Telephon (061) 2 78 33 - Elisabethenstrasse 56

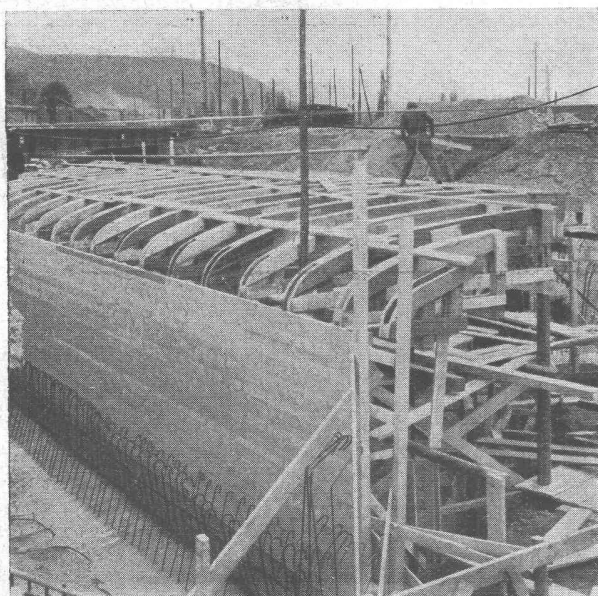


P. Zen Ruffinen-Biland, Ing.

BAUUNTERNEHMUNG

vormals Biland & Cie.

Baden



Leergerüst Unterführung Koblenz

Ausführung von Hoch- und Tiefbauten
und Zimmerarbeiten

- **Industriebauten aller Art**
- **Unterführungen**
- **Straßen**
- **Wasserbau**
- **Expertisen - Beratung**

STS

Schweiz. Technische Stellenvermittlung
Service Technique Suisse de placement
Servizio Tecnico Svizzero di collocamento
Swiss Technical Service of employment

Zürich, Beethovenstr. 1, Tel. 235426. Telegr. STSINGENIEUR ZÜRICH
Für Arbeitgeber kostenlos. Für Stellensuchende Einschreibgebühr
3 Fr. für 3 Monate. Bewerber wollen Anmeldebogen verlangen. — *Aus-*
kunft über offene Stellen und *Weiterleitung* von Offerten erfolgt *nur*
gegenüber *Eingeschriebenen*.

INDUSTRIE-ABTEILUNG

- 561 **Maschineningenieur**. Nähe von Paris. S. 30. Sept.
599 **Elektrotechniker**, für Verkaufsbüro. Mittelschweiz. S. 7. Okt.
759 **Maschinentechniker**, für Konstruktions- und Werkstattzeichnungen. Baldigst. Kanton Bern.
761 **Betriebstechniker** (Technikum), für Unterhalt und Reparaturen der elektrischen Anlagen. Baldigst. Zürich.
765 **Dipl. Fernmeldetechniker**, mit Praxis in Schaltungstechnik, ferner **Konstrukteur**, mit Praxis für feinmechanische Elektroapparate. Zürich.
769 **Betriebsingenieur**, mit Erfahrungen in Speiseölen (Saatpressung, Extraktion, Raffinade und Verarbeitung). Oelmühle Brasilien (Südamerika).

BAU-ABTEILUNG

- 1734 **Architekt oder Hochbautechniker**, mit Praxis, für Entwurf und Ausführung. Französisch. Berner Jura.

- 1738 **Hochbautechniker**, mit Praxis, für Projekt und Kostenvorschläge, Submissionswesen, Bauleitung. Sofort. Zentralschweiz.
1740 **Architekt oder Hochbautechniker**, mit Praxis, für Werk- und Detailpläne. Französisch. Sofort. Westschweiz.
1742 **Hochbautechniker**, mit Praxis, für Baugeschäft. Baldigst. Ostschweiz.
1746 **Architekt, Hochbautechniker**, event. stud. arch. oder stud. tech. Sofort. Mittelschweiz.
1750 **Bauingenieur oder Tiefbautechniker**, mit Praxis im Wasserbau, für Projekte und Ausführungen. Baldigst. Nähe Zürich.
1754 **Dipl. Bauingenieur** (ETH oder EPL), Statiker, mit Praxis im Stahl- u. Eisenbetonbau. Eintritt 1. Febr. 1951. Nordwestschweiz.
1756 **Bauführer**, mit Praxis in Eisenbetonhoch- und Tiefbauten sowie Stollenbau, als Leiter für militärische Bauten. Eintritt Frühjahr 1951. Wohnsitz in Ostschweiz.
1758 **Tiefbautechniker**, mit Bauplatzpraxis, als Leiter von Stollenbauten. Eintritt anfangs 1951. Ostschweiz.
1762 **Dipl. Bauingenieur oder Eisenbetontechniker**, Statiker, für Berechnungen und Konstruktionen in Eisenbetonbau. Französisch. Westschweiz.
1764 **Dipl. Bauingenieur**, mit Praxis, für statische Berechnungen und Konstruktionen im Eisenbetonbau. Eintritt 1. 2. 51. Zürich.
1766 **Hochbautechniker**, mit Praxis, für Büro. Baldigst. Zürich.
1768 **Dipl. Tiefbautechniker**, mit Praxis, für Projekt von Kanalisations- und Abwasserbeseitigungsanlagen. Baldigst. Kant. Zürich.
1770 **Hochbautechniker**, mit Praxis, für Büro und Bauplatz. Sofort. Kanton Zürich.
1772 **Dipl. Tiefbautechniker**, für Projektierungsbüro. Sofort. Zentralschweiz.



Photo Schucht

Grosses Studio Radio Zürich O. Dürr, Architekt, Zürich

BERNHARD HITZ + USTER

Fugenlose **SPRAY „LIMPET“ ASBEST-**
Akustik- und Schallschluckbeläge
Feuerschutzbeläge
Kondensations-Verhütungsbeläge

SPRAY „LIMPET“ ASBEST-Akustikbeläge in den
Betonkassetten der Decke, auf rohen Beton aufgespritzt.

Gesucht junger, initiativer Techniker, sicher und gewandt in Devis, Ausmass und Abrechnung, als

Bauführer

für Spitalbau.

Offerten mit Unterlagen und Gehaltsanspruch unter Chiffre ZV 8823 an Mosse-Annoncen AG., Zürich 23.

Bauunternehmung sucht für Grossbaustelle (Kraftwerkbau) jüngeren

Bauingenieur event. Tiefbautechniker

mit einigen Jahren Bauplatzpraxis. Eintritt spätestens 15. März 1951.

Ausführliche handgeschriebene Bewerbungen sind zu richten unter Chiffre ZE 8895 an Mosse-Annoncen AG., Zürich 23.

Anzeigenschluss

Um den rechtzeitigen Postversand der «Schweizer. Bauzeitung» zu gewährleisten, ist es notwendig, den Anzeigenschluss

für Geschäftsempfehlungs-Anzeigen

auf den Freitag der Vorwoche,

für Gelegenheits-Anzeigen

(Stellenangebote und -gesuche, Occasionsverkäufe, Ausschreibungen etc.)

auf Dienstag 11 Uhr der Erscheinungswoche

anzusetzen.

Mosse-Annoncen AG.

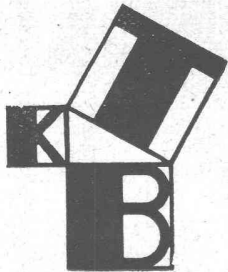


Sämtliche sanitären Installationen führt gewissenhaft aus:

SANITÄR-GENOSSENSCHAFT ZÜRICH

Zeughausstrasse 43 Gegr. 1907 Telephon 23 48 47/23 07 36

TECHNISCHES BÜRO



KANTONALES TECHNIKUM BIEL

Stellenausschreibung

Infolge Rücktritts der bisherigen Inhaber sind neu zu besetzen:

- a) **Lehrstelle für Mathematik und Darstellende Geometrie.**
Abgeschlossene Hochschulbildung in mathematischer Richtung (dipl. Fachlehrer oder Gymnasiallehrer).
- b) **Lehrstelle für allgemeine Mechanik und Mathematik.**
Abgeschlossene Hochschulbildung für reine und angewandte Mathematik, oder aber Diplom einer technischen Hochschule als Maschinen- oder Elektroingenieur mit spezieller mathematischer Befähigung.

Erfordernisse: Neben den fachlichen Ausweisen Beherrschung der deutschen und französischen Sprache zum zweisprachigen Unterricht. Mindestens vierjährige erfolgreiche Praxis.

Das Pflichtenheft gibt nähere Auskunft über Anstellungsbedingungen und Besoldungsverhältnisse. Es wird auf Anfrage hin durch die Direktion des Kantonalen Technikums Biel zugestellt.

Amtsantritt: 16. April 1951 (Beginn des Schuljahres 1951/52).

Bewerbung: handgeschrieben an die Direktion der Volkswirtschaft des Kantons Bern. Persönliche Vorstellung nur auf Einladung hin.

Anmeldetermin: 20. Januar 1951.

Direktion der Volkswirtschaft des Kantons Bern.

Gesucht erfahrener

Bauführer

für die Neubauten des Land- und Forstwirtschaftlichen Institutes an der ETH. Alter: nicht unter 35 Jahren. Baudauer: ca. 2½ bis 3 Jahre. Eintritt: sofort. Offerten mit Lebenslauf, Zeugnisabschriften und Photo sind zu richten an Herrn Prof. Dr. W. Dunkel, ETH.

*Allen Inserenten der
„Schweizerischen Bauzeitung“
wünschen wir ein glückliches
und erfolgreiches
1951*

MOSSE-ANNONCEN AG., ZÜRICH 23
Limmatquai 94

Bauunternehmung in Bern sucht
erfahrenen

Bauführer

für Akquisition, Ausmass, Kalkulation, Detailpläne und Bauführung im Wohnungsbau. Dauerstelle. - Offerten mit Lohnansprüchen unter Chiffre G 13587 Y an Publicitas, Bern.

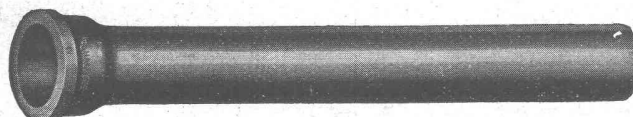
Guteingerichtete

Schmiede sucht Arbeit

Ausführung von Schmiede- und Schlosserarbeiten, Kunstschmiedearbeiten, Konstruktion usw. nach Plan oder Muster. Kurze Lieferfrist und mässige Preise. Offerten unter Chiffre Z R 8796 an Mosse-Annoncen AG., Zürich 23.

Gusseiserne Sand-Zentrifugalguss-Muffenröhren Formstücke — Armaturen

Schweizer Normalien
Lager in Winterthur



für normalen und
höheren Betriebsdruck

KÄGI & Co. TELEPHON No. 2 24 15 WINTERTHUR

BAUBESCHLÄGE MÖBELBESCHLÄGE WERKZEUGE

Besichtigen Sie bitte meine Ausstellung in der
Baumuster-Centrale, Talstrasse 9

F. Bender.

ZÜRICH, Oberdorfstrasse 9 und 10, Tel. 34 36 50

KLINKER AG. VERBLENDSTEINFABRIK LAUSEN

geflammt und uni für Böden, Cheminées, Fassaden

Telefon (061) 72404

Feuerfestes Material - Glasierte Verblender und Baukeramik - Steinzeug für Kanalisation - Säurefeste Steine und Platten

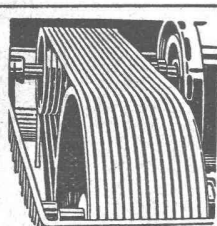
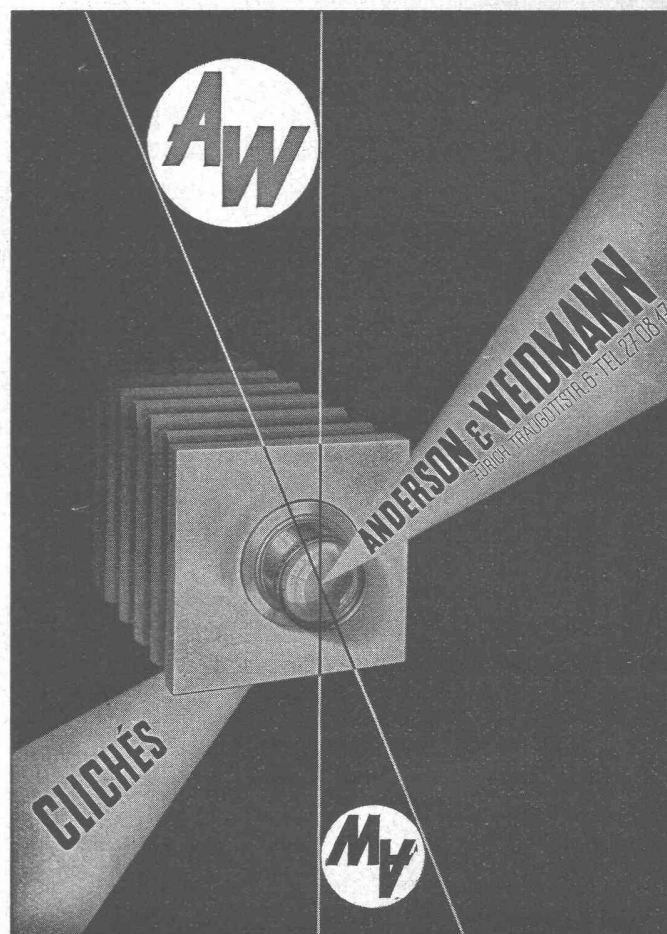
Ständige Ausstellung unserer Erzeugnisse in der SCHWEIZER BAUZENTRALE ZÜRICH, TALSTR. 9, BÖRSENBLOCK (Eintritt frei)

BAUGARANTIE— VERSICHERUNGEN



**Winterthur
UNFALL**

Schweiz. Unfallversicherungs-
Gesellschaft in Winterthur



Industrie-Artikel

Treibriemen Transportbänder
Keilriemen Riemenverbinder
Dichtungsmaterial Gummischläuche

Adolf Schlatter A.G. Zürich
Tel. (051) 2617 86 Stampfenbachstr. 73

SCHIEBETORE



Neuzeitliche Konstruktion, einfach, solid, billig, für
Garagen, Lagerhäuser etc.

Weitere Spezialitäten: Pat. Kippflore, pat. gekuppelte
Flügeltore mit automatischer Arretierung. - Prospekte.

H.KISSLING Eisenbau A.G. BERN

Beton - Christen

W.Christen & Cie Zementwarenfabrik Basel Tel 2 88 80

Verlangen Sie Offerten:

800 Katalogartikel und jede gewünschte Spezial-
ausführung in fabrikfertigem Beton

Böden u. Wände
isoliert man gut mit
CRIPAG-Watte
 CRIPAG AG
 Genf

Zu beziehen durch den Bauhandel

St. Margrether-Sandstein

Kennen Sie die Vorzüge meines Materials? Jegliche Steinhauerarbeiten, Tür- u. Fenstereinfassungen, Cheminées etc.

Verlangen Sie unverbindlich Offerte oder Vertreterbesuch.

STEINBRUCH- UND STEINMETZGESCHÄFT

E. GAUTSCHI St. Margrethen Tel. 7 34 86

P. FLUBACHER
 INGENIEURBUREAU
 für
 SANITAER-TECHNISCHE ANLAGEN
 NEUTRALE BERATUNG und PROJEKTIERUNG
 BERN Gutenbergstr. 39 Telefon 5 41 99

Millimeter-
 Lichtpaus- und
 Paus-
papiere
aerni-leuch, bern
 FABRIKATION TECHNISCHER PAPIERE



4203

Walzenlänge 1 m
 Anschlusswert 3,5 KW



Beidseitig freie Walzen-
 Enden und doch beid-
 seitig gelagert

A. CLEIS A.-G. SISSACH

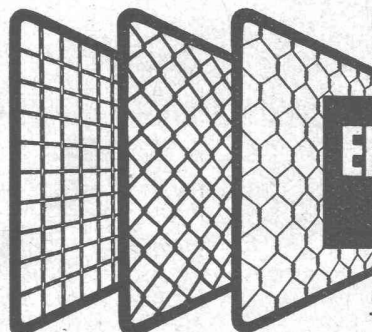
Glasdächer
 Oberlichter

Siegfried Keller + Co. Wallisellen-Zürich
 Tel. (051) 93 2114

BAU - UNTERNEHMUNG



ZÜRICH UND SCHLIEREN



Fabrik für alle
 Drahtgeflechte

EMIL HITZ
 ZÜRICH 4

Birmensdorferstr. 55
 Tel. 23 65 42

Spezialität: Drahtgewebe in allen Metallen

Zweibetrieb Basel: Ob. Rebgasse 40, Tel. 4 58 92

ZONOLITE

exfoliiertes Vermikulit

DAS MODERNE ISOLIERMATERIAL
 unbrennbar, federleicht, fault nicht

Verwendung: Füll-Isolation
 Isolier- und Leichtbeton
 Isolier-Gips
 Akustikputz
 Verputze
 gegen Kälte, Wärme, Lärm, Feuer

Alleinige Fabrikanten: **C. GARTENMANN & CIE. AG.**
 BERN Tel. (031) 2 48 84 ZÜRICH Tel. (051) 23 60 55 BASEL Tel. (061) 3 04 84

BUSS

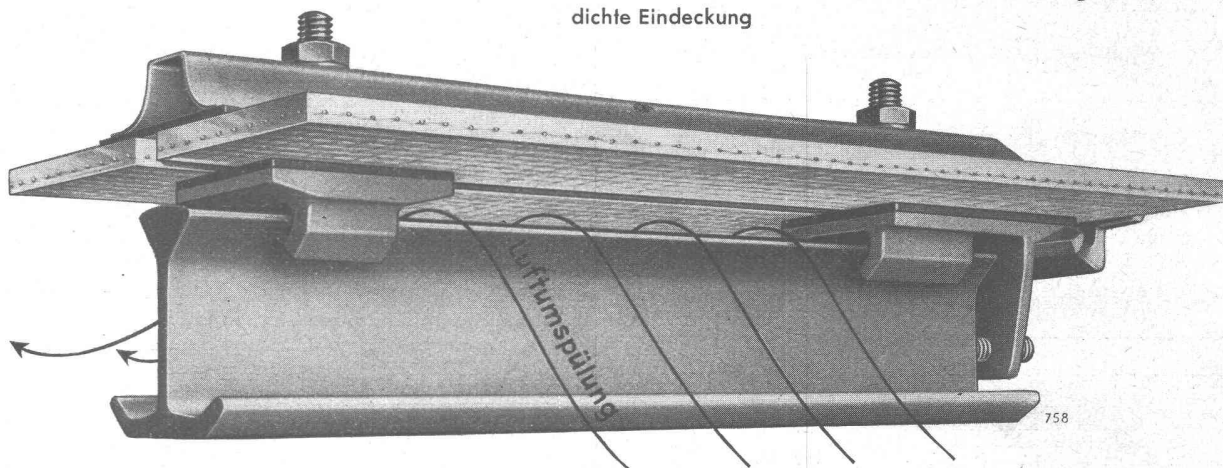
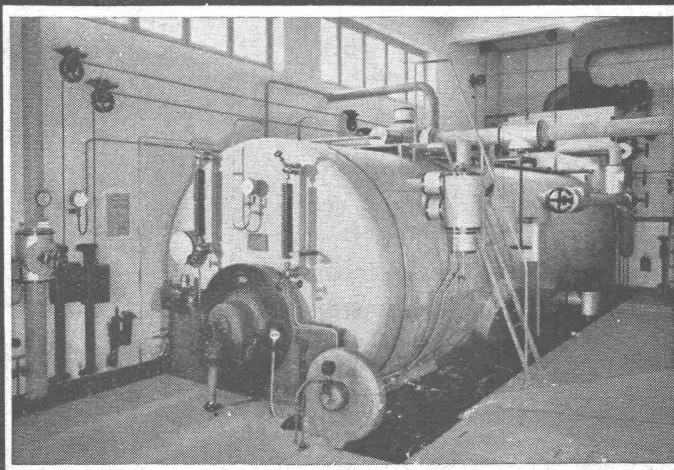
OBERLICHTER

MIT DER IDEALEN EINSTEGSPROSSE „PERFEKTA“

Verminderte äussere Kälteeinwirkung, Schwitzwasserbildung und Rostung

Spannungsfreie Punkallagerung des Glases vermindert Bruchgefahr und sichert ungehinderte Ausdehnung des Materials bei Temperaturwechsel

Wasserdichte, schwitzwasserabführende und weitgehendst staubdichte Eindeckung

**BUSS AG. BASEL****ABT. STAHLHOCHBAU****TEL. (061) 6 04 41****Industriebedarf****Isolierungen**

Kälte Wärme Schall

Filterhilfsmittel

Schneider & Co.

**Winterthur**