

**Zeitschrift:** Schweizerische Bauzeitung  
**Herausgeber:** Verlags-AG der akademischen technischen Vereine  
**Band:** 68 (1950)  
**Heft:** 50

## **Werbung**

### **Nutzungsbedingungen**

Die ETH-Bibliothek ist die Anbieterin der digitalisierten Zeitschriften auf E-Periodica. Sie besitzt keine Urheberrechte an den Zeitschriften und ist nicht verantwortlich für deren Inhalte. Die Rechte liegen in der Regel bei den Herausgebern beziehungsweise den externen Rechteinhabern. Das Veröffentlichen von Bildern in Print- und Online-Publikationen sowie auf Social Media-Kanälen oder Webseiten ist nur mit vorheriger Genehmigung der Rechteinhaber erlaubt. [Mehr erfahren](#)

### **Conditions d'utilisation**

L'ETH Library est le fournisseur des revues numérisées. Elle ne détient aucun droit d'auteur sur les revues et n'est pas responsable de leur contenu. En règle générale, les droits sont détenus par les éditeurs ou les détenteurs de droits externes. La reproduction d'images dans des publications imprimées ou en ligne ainsi que sur des canaux de médias sociaux ou des sites web n'est autorisée qu'avec l'accord préalable des détenteurs des droits. [En savoir plus](#)

### **Terms of use**

The ETH Library is the provider of the digitised journals. It does not own any copyrights to the journals and is not responsible for their content. The rights usually lie with the publishers or the external rights holders. Publishing images in print and online publications, as well as on social media channels or websites, is only permitted with the prior consent of the rights holders. [Find out more](#)

**Download PDF:** 24.01.2026

**ETH-Bibliothek Zürich, E-Periodica, <https://www.e-periodica.ch>**

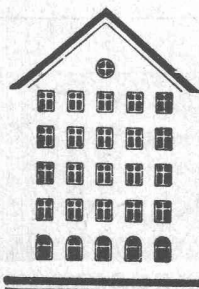
# SCHWEIZERISCHE BAUZEITUNG

WOCHENSCHRIFT FÜR ARCHITEKTUR / INGENIEURWESEN / MASCHINENTECHNIK

REVUE POLYTECHNIQUE SUISSE

ORGAN DES S.I.A. SCHWEIZERISCHER INGENIEUR- UND ARCHITEKTEN-VEREIN  
UND DER G.E.P. GESELLSCHAFT EHEMAL. STUDIERENDER DER EIDG. TECHN. HOCHSCHULE  
GEGRÜNDET 1883 VON ING. A. WALDNER / HERAUSGEGEBEN VON ING. W. JEGHER

*Fenster*

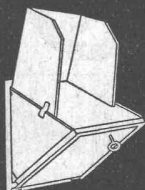


*Kiefer Zürich*

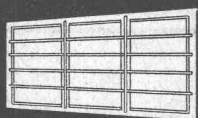
**Dauerhafter,  
billiger bauen mit**



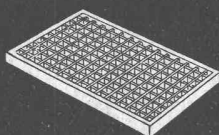
Brief- und Milchkasten



Kohleneinwürfe



Kellerfenster



Lichtschachtröste



gesetzlich geschützt

## Bauteilen

### Ab Lager lieferbar

Brief- und Milchkasten  
Kellerfenster und -Türen  
Kohleneinwürfe  
Ventilationseinsätze  
Stab- und Gitterroste  
Schuhkratzeisen  
Teppichrahmen  
Waschhängeanlagen  
Teppichklopfische  
Kleiderschränke  
Sunway-norm Lamellenstoren

### Liefertermin auf Anfrage

Garagetore  
Klapptreppen  
Zählerschranktüren  
Fensterzargen  
Fensterbänke  
Rolladenkasten  
Türzargen

Spezialprospekte und norm Mitteilungen verlangen

**Metallbau AG**  
Zürich 47 Albisrieden

Anemonenstrasse 40  
Telephon (051) 52 13 00

## Verlag

W. Jegher & A. Ostertag, Dianastrasse 5,  
Zürich / Tel. 23 45 07 / Postcheck VIII 6110

Postadresse:

Schweiz. Bauzeitung, Postfach Zürich 39

## Bezugspreise

Einzelheft Fr. 1.50

— Abonnements:

Kategorie	12 Monate Schweiz Ausland	6 Monate Schweiz Ausland	3 Monate Schweiz Ausland
A	60.— 66.—	30.— 33.—	15.— 16.50
B	54.— 60.—	27.— 30.—	13.50 15.—
C	46.— 52.—	23.— 26.—	11.50 13.—
D	34.— 40.—	17.— 20.—	8.50 10.—

A Normaler Preis

B für Mitglieder Schweiz. Techn. Verband

C für Mitglieder S. I. A. oder G. E. P.

D für Mitglieder S. I. A. oder G. E. P., die  
weniger als 30 Jahre alt sind, sowie  
für Studierende der E. T. H. (bei Be-  
stellung Geburtsjahr angeben).

Das Abonnement kann mit jedem Kalen-  
dermonat begonnen werden. Die Katego-  
rien B, C und D gelten nur für direkte  
Bestellung beim Verlag.

## Anzeigen-Verwaltung

Mosse-Annoncen AG., Zürich, Limmat-  
quai 94 / Tel. 32 68 17 / Postcheck VIII 1027

## INHALT

Zukünftige Elektrizitätsverwertung .	693
Strassenunterführung bei Koblenz. Von P. Soutter . . . . .	693*
Wiederaufbau deutscher Städte. Von Max Türler . . . . .	703*
Wettbewerb Schulhausanlage Sursee. Von E. Jauch und W. H. Schaad .	704

## MITTEILUNGEN

Lüftungstechnische Anlagen im House of Commons. Netzschutztagung. Re- geln für elektrische Maschinen . .	705
--	-----

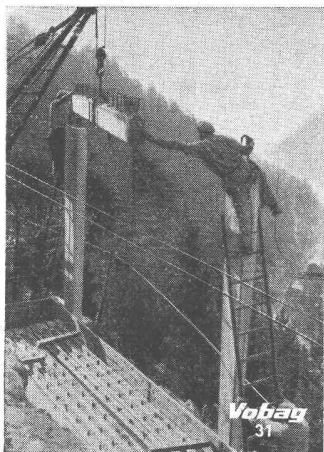
## LITERATUR

Braunau am Inn, von A. Wälti. Was- serversorgung, von C. Dahlhaus .	705
Neuerscheinungen . . . . .	706

## VEREINE

S. I. A. Bern, Vortrag H. Strahm .	706
------------------------------------	-----

VORTRAGSKALENDER . . . . .	706
----------------------------	-----



# Vobag

## AG. für vorgespannten Beton und Zementwarenfabrik

Spezialfirma für hochwertige Betonwaren  
für alle Zwecke

Büros, Fabrik und Lager in Adliswil-Zürich  
Tel. (051) 91 61 43

Montage von Vorspannbetonelementen im Gebirge

### Rostfreie Sternfensternägel



## INCA

Haben sich seit Jahren bewährt

Weisen Sie Nachahmungen zurück!

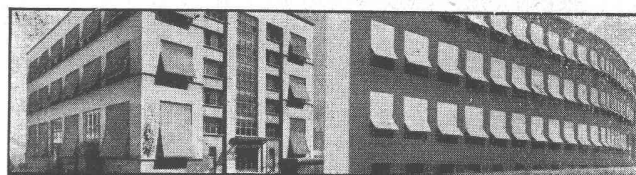
Bezug nur durch Eisenhandlungen



Fabrikant:

## INJECTA

Spritzgußwerke u. Apparatefabrik  
Teufenthal bei Aarau Tel. 3 82 77



HOLZROLLADEN UND ROLLJALOUSIEN

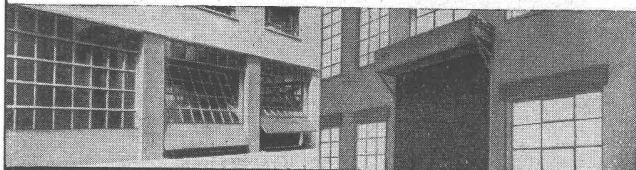
STOFFFROULEAUX UND TUCHSTOREN

## ROLLADENFABRIK A. GRIESSER A.-G.

AADORF-Thg. Tel. (052) 4 71 12  
BASEL Tel. (061) 5 63 63  
BERN Tel. (031) 2 92 61  
GENÈVE Tel. (022) 2 53 84  
LAUSANNE Tel. (021) 3 32 72  
LUZERN Tel. (041) 2 72 42  
ST. GALLEN Tel. (071) 3 14 76  
ZÜRICH Tel. (051) 23 73 98

VERTRETUNGEN:

CHAUX-DE-FONDS MM. Moccand, Tél. (039) 2 20 26  
DELEMONT Schmid SA., Tél. (066) 2 16 09  
LOCARNO-Muralto M. Gherra, Tél. (093) 7 30 89  
OLTEN A. Spring, Arch., Tél. (062) 5 25 85  
SCHAFFHAUSEN J. Mettler, Tél. (053) 6 00 08  
THUN H. Meier, Tél. (033) 2 25 25  
ZUG J. Rust, Tél. (042) 4 04 18



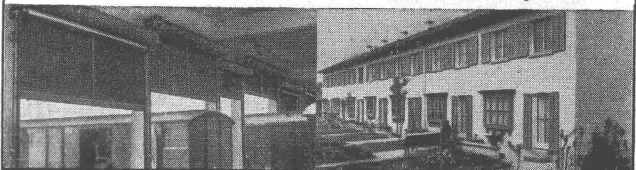
KIPPTORE FÜR GARAGEN

HOLZROLLTORE MIT MOTORANTRIEB

Rollschutzwände  
Rolltore mit Elektromotor  
Sonnen- und Kapottstoren  
Stahlplatten-Rolläden  
Stahlwellblech-Rolläden  
Stofffrouleaux und Tuchstoren  
Verdunkelungsanlagen



Holzrolläden und Rolljalousien  
Jalousieläden jeder Ausführung  
Kipp- und Schiebetore  
Klapp- und Schiebetreppen  
Lamellenstoren  
Möbel- und Officerolläden  
Roll- und Scherengitter



STAHLWELLBLECH-ROLLADEN

JALOUSIELÄDEN JEDER AUSFÜHRUNG

Tiefbauunternehmungen

## Gebrüder Meier AG.

Brugg und Olten

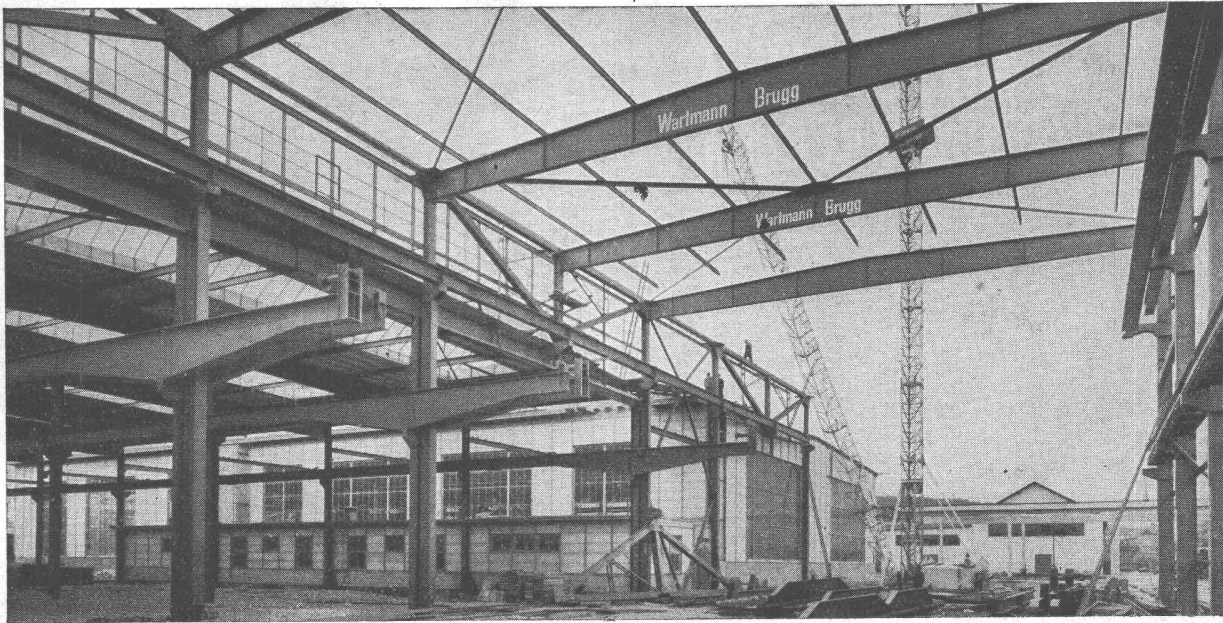
### Sondierbohrungen

### Grundwasserfassungen

### Wasserversorgungsanlagen

Ueber 50 jährige Erfahrungen  
Unverbindliche Kostenvoranschläge



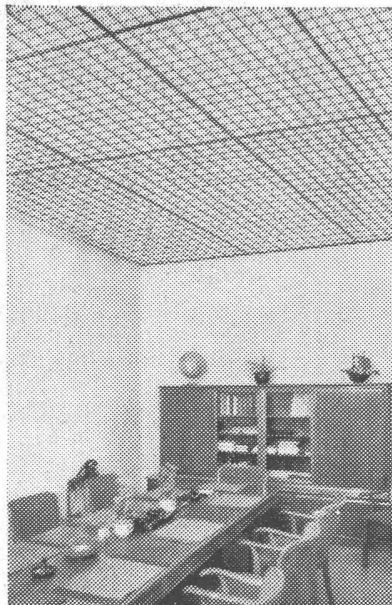


Für die Abwicklung von  
Grossaufträgen und -Montagen  
verfügen wir über moderne  
Einrichtungen, die kürzeste Ter-  
mine gewährleisten. Rasche Monta-  
gen verbilligen den Gesamtbau.

## WARTMANN & CIE. A.G.

STAHLBAU · KESSELSCHMIEDE · BRUGG

Filiale: Ingenieurbureau Zürich, Heimplatz 1 (Kunsthaus)  
Tochterunternehmung: Stahlschweisswerk Wartmann AG., Oberbipp (Kt. Bern)



Die ruhige, vornehme Ge-  
diegenheit der seidenmatten  
**TRANSLUX-ROSTE**  
ist einzigartig

Verwendung in den ESTA-  
Leuchten für Fluoreszenzlampen  
sowie als leuchtende Decken in  
Schalterhallen, Sitzungszimmer  
Verkaufsräumen, Schaufenster,  
etc.

Immer wird das Resultat  
hervorragend sein

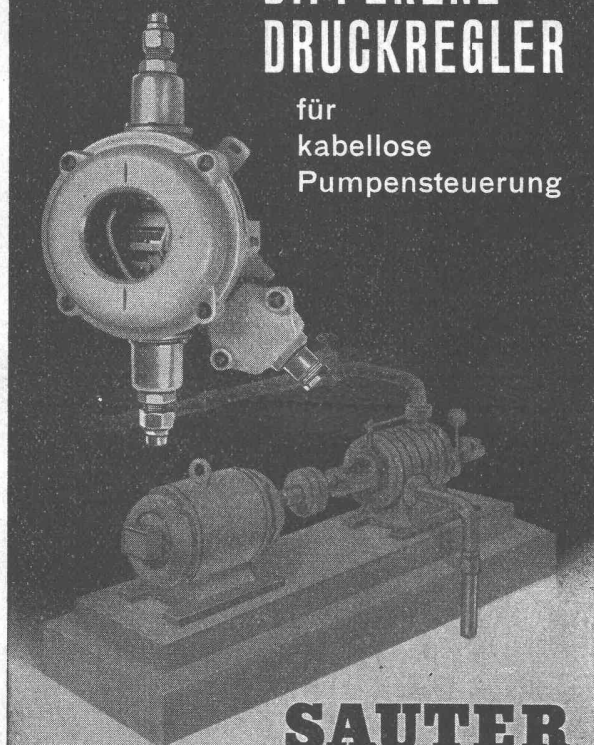
Verlangen Sie kostenlose Beratung

### ESTA A.-G. BASEL

Telephon (061) 2 78 33 - Elisabethenstrasse 56

## DIFFERENZ- DRUCKREGLER

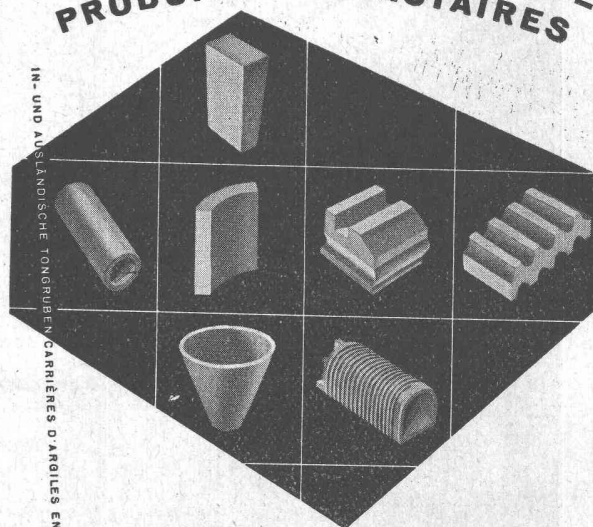
für  
kabellose  
Pumpensteuerung



### SAUTER

Fr. Sauter A.G., Fabrik elektrischer Apparate, Basel

## FEUERFESTE ERZEUGNISSE PRODUITS RÉFRACTAIRES



IN- UND AUSLÄNDISCHE TONGRUBEN, CARRIÈRES D'ARGILES EN SUISSE ET À L'ÉTRANGER



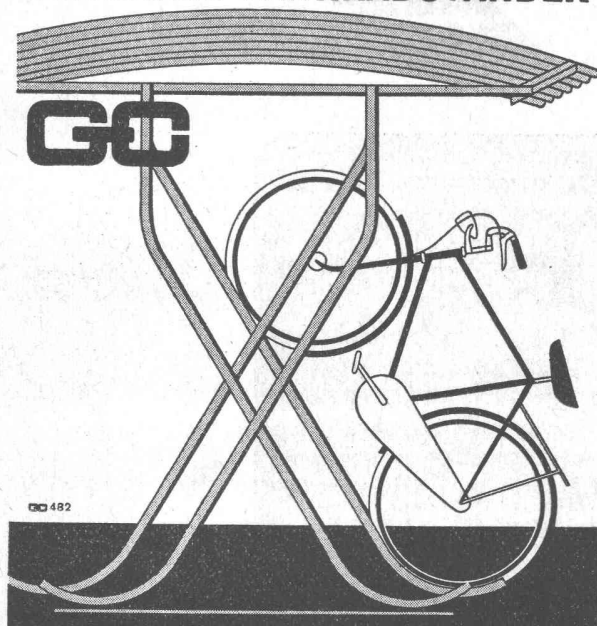
Schamotto  
Korund  
Korborundum  
Säurefeste Steine  
Isoliersteine

### TONWERK LAUSEN AG

LAUSEN BLD.

K. Jend

## GEILINGER FAHRRADSTÄNDER



GO 482

GENERALVERTRETER  
**HULFTEGGER & CO. STÄFA**  
TEL. 051/93 06 51



# MÜLLER

Heizungen  
Ölfeuerungen  
Ventilationen  
Vollautomatische  
Klima-Anlagen

**JOH. MÜLLER, Heizung u. Lüftung AG.**  
RÜTI/Zch.





### Heilig-Kreuz-Kirche Zürich-Altstetten

Die katholische Kirche Zürich-Altstetten wurde am 19. August 1900 eingeweiht. Mit einem Kostenaufwand von Fr. 120 000.— ist dieser Bau erstellt worden, eine Bausumme also, die nach unseren heutigen Verhältnissen gerechnet unvorstellbar niedrig ist.

Als bauliche Besonderheit gilt der ganz aus Holz konstruierte Dachstuhl, bei welchem bis heute weder Durchbiegen der Balken noch jeglicher Seitenschub festgestellt worden ist. Die Beleuchtung dieser Kirche stammt aus unseren Werkstätten.

40jährige Erfahrung und Tradition auf dem Spezialgebiet der Kirchenbeleuchtung sind unsere Empfehlung.

*Baumann, Koelliker*

AG. für elektrotechnische Industrie

Sihlstrasse 37

ZÜRICH 1

Tel. 23 37 33

# GIROUD OLTEN

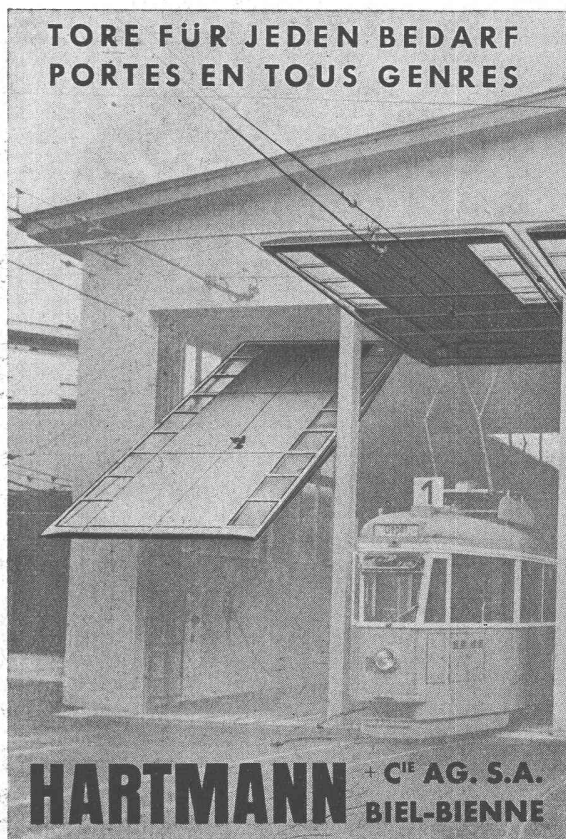
ERSTELLEN VON KOMPL. MASCHINEN  
BEARBEITEN VON MASCHINENTEILEN  
NACH EINGES. PLÄNEN UND SKIZZEN  
REPARATUREN UND UMBAU VON  
MASCHINEN ALLER ART

A.-G. der Maschinenfabrik von Louis Giroud, Olten

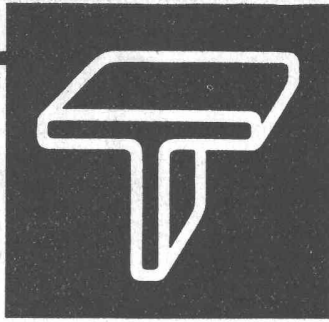
Telephon (062) 5 40 17

9450

TORE FÜR JEDEN BEDARF  
PORTES EN TOUS GENRES



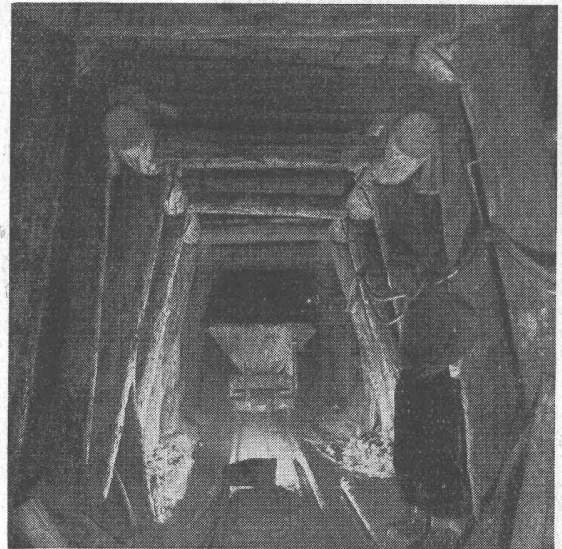
**HARTMANN** + C<sup>IE</sup> AG. S.A.  
BIEL-BIENNE



## Blech-Arbeiten Schweiss- Konstruktionen Presswerk

**GEBR. TUCHSCHMID AG.  
FRAUENFELD**

FRAUENFELD TEL. (054) 72471  
ZÜRICH TEL. (051) 232301



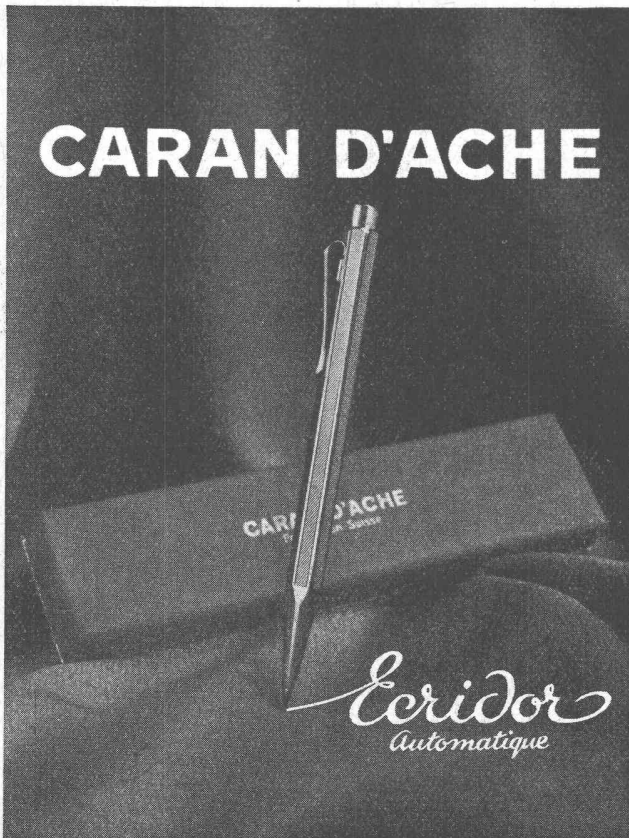
Stollen mit schwerem Einbau

***Stuag***

**Schweiz. Strassenbau- und  
Tiefbau-Unternehmung A.G.**

*Für Ihre Geschenke*

**CARAN D'ACHE**



### **Zeitschrift des Vereines Deutscher Ingenieure**

3mal im Monat. DIN A 4, Mindestumfang 24 Textseiten. Vierteljährlich 12 DM.

**VDI-Nachrichten** Alle 14 Tage. Zeitungsformat.  
Vierteljährlich 2 DM.

### **Forschung auf dem Gebiete des Ingenieurwesens**

Möglichst alle 2 Monate. DIN A 4, Ausgabe A — ohne Forschungsheft: je Heft 8.50 DM. Ausgabe B — mit Forschungsheft: Preis nach Umfang und Art des Forschungsheftes.

### **Heizung - Lüftung - Haustechnik**

Alle 2 Monate. DIN A 4. 28 Textseiten. Halbjährlich 7.50 DM.

### **BWK. Brennstoff - Wärme - Kraft**

Monatlich. DIN A 4. 36 Textseiten. Vierteljährlich 7.50 DM.

Zu den oben genannten Preisen treten noch die Versandkosten hinzu.

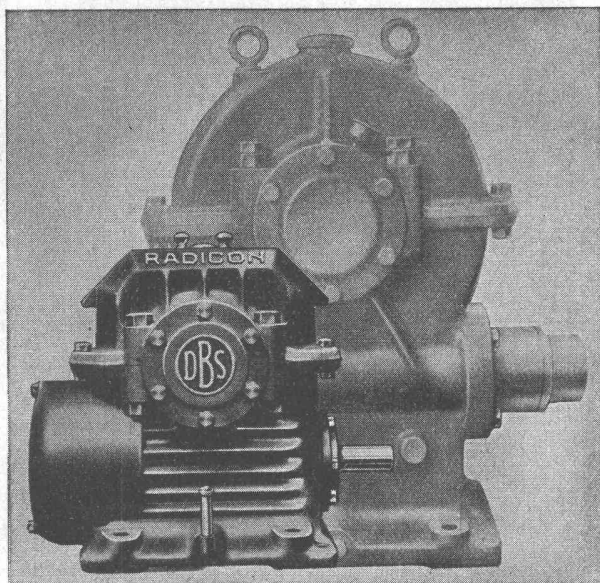
Für VDI-Mitglieder, die sich dieserhalb an den Bodensee-Bezirksverein des Vereines Deutscher Ingenieure, Friedrichshafen a. B., Eckenerstrasse 93, wenden wollen, sind besondere Bedingungen für den Bezug aller VDI-Zeitschriften festgelegt.

Bestellung beim Buchhandel oder direkt bei

**Deutscher Ingenieur-Verlag GmbH.**  
Verlag des Vereines Deutscher Ingenieure  
Düsseldorf, Ingenieurhaus, Prinz-Georg-Str. 77  
Tel. 15647. Telegramm-Adresse: Ingenieurverlag



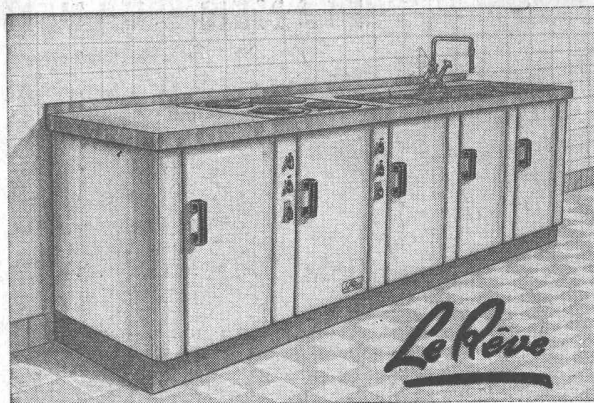
Verwenden Sie  
**DAVID BROWN**  
**RADICON SCHNECKENGETRIEBE**



Sonderkühlung, Ölumlaufschmierung für Getriebe und Lager, David Brown Schneckenform, hohe Leistung und Wirkungsgrad bei kleinsten Abmessungen, niedrigerer Preis als für gewöhnliche Schneckengetriebe gleicher Leistung, zuverlässig, geräuschlos.

Gangbarste Grössen und Uebersetzungen ab Lager des Vertreters:

**W. EMIL KUNZ** POSTFACH ZÜRICH 27  
Gotthardstrasse 21 — Tel. (051) 25 29 10



Die moderne Küche ist sauber und  
praktisch ausgestaltet

Sie besitzt vor allem eine  
**Spültischkombination**  
aus einem eingebauten Elektro- oder Gasherd

**LE RÊVE**

mit Temperaturregulator, einem oder zwei Spülbecken aus Chromstahl, einem Schrankunterbau aus emailliertem Stahlblech oder aus Holz, auf Fussockel.

Weitere Auskünfte erteilt Ihnen gerne:

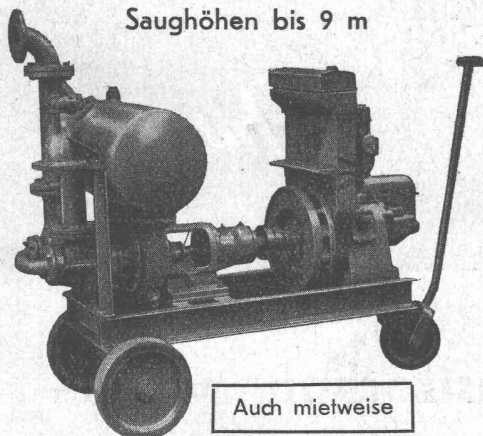
**LE RÊVE A.G., GENÈVE - Acacias**

Selbstansaugende ventillose

## Baupumpen

System „Lauchenaue“

Saughöhen bis 9 m

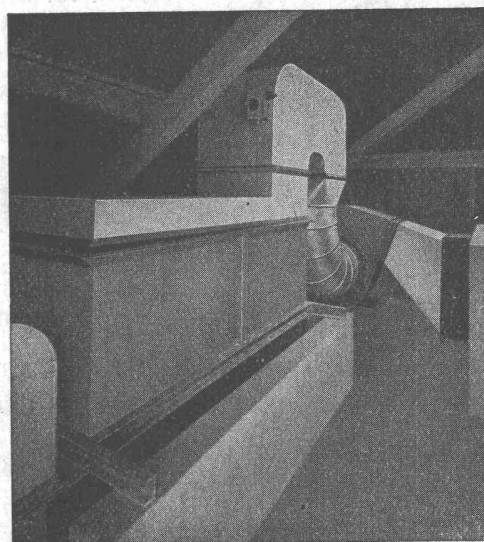


Leistungen 1—500 l/sek. Kein Bodenventil. Keine Klappe im Saugstutzen. Keine Hilfs-Vakuum-Pumpe. Jederzeitiges automatisches Ansaugen auch nach Lufteintritt im Saugrohr. Keine reibenden, sich abnützenden Dichtungsflächen, daher störungsfrei auch bei Schlamm-, Sand- und Kiesförderung.

**Maschinenfabrik a. d. Sihl AG. Zürich**

Gegründet 1871

Telephon (051) 23 35 14



**baut:** Ventilatoren  
Luftheizapparate  
Dörrapparate  
Farbspritzkabinen  
Abhitzeverwerter  
Klimaapparate

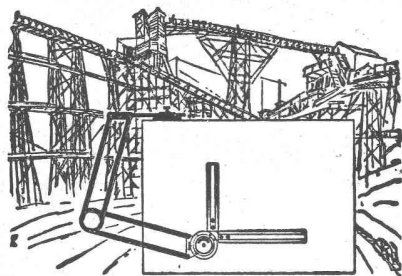


**BERN**

Stockerenweg 6  
Telephon 346 42

**Anlagen für:**  
Raumlüftung  
Klimatisierung  
Luftheizung  
Entstaubung  
Entnebelung  
Befeuchtung  
Holztrocknung  
Spänetransport



**PLANEN + BAUEN**

mit den bewährten  
**G+W Zeichengeräten**  
 Zeichenmaschinen  
 Zeichentische  
 Planschränke, Hocker  
**G+W Messgeräten**  
 Nivellierinstrumente  
 Theodolite  
 Jalons, Messlatten  
 Bandmasse usw.

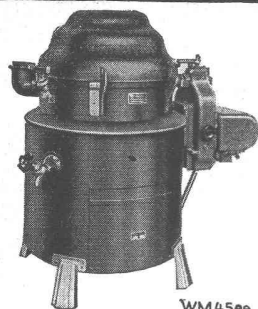
vom Fachgeschäft mit der einzigartig grossen Auswahl  
 und den vorteilhaften Preisen

**GRAB + WILDI AG. ZÜRICH/URDORF**

Ausstellung und Verkauf: Zürich, Seilergraben 59, Telefon 24 35 88



Zu beziehen durch den Bauhandel

**TROMMEL-WASCHMASCHINE**

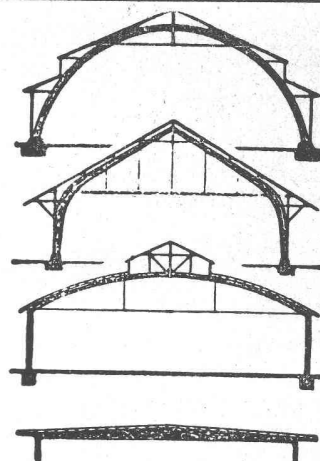
WM4See

Für 10 kg Trockenwäsche  
 Elektrische Heizung:  
 Kessel 7,5; Reservoir 6,2 KW



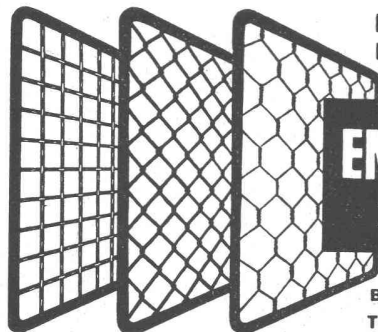
zum Waschen, Kochen, Brühen  
 und Spülen der Wäsche.  
 Vom SEV geprüft.

**A. CLEIS A.-G. SISSACH**



**B. ZÖLLIG  
 SÖHNE**  
 Holz-Konstruktionen  
**ARBON**

Spezialität:  
**AUSFÜHRUNG in der  
 HETZERBAUWEISE**  
 FÜR LAGER-, TURN- UND  
 FABRIKHÄLLEN  
 LEHRGERÜSTE UND  
 KIRCHEN  
 RISSFREIE SÄULEN



Fabrik für alle  
 Drahtgeflechte

**EMIL HITZ**  
 ZÜRICH 4

Birmensdorferstr. 55  
 Tel. 23 65 42

Spezialität: Drahtgewebe in allen Metallen

Zweigbetrieb Basel: Ob. Rebgrasse 40, Tel. 4 58 92



SCHWEIZERISCHE WAGONS- UND AUFGÜGEFABRIK A.G. SCHLIEREN-ZÜRICH

## Austrocknungen von Neu- und Umbauten in kürzester Frist

Trocknungsmaschinen  
 Trocknungsöfen  
 Elektro-Fleckentrockner  
 Exsikkatoren  
 Infrarot-Trockenstrahler

**Max Roth-Kippe & Co., Zürich 45**

Bauaustrocknungen Uetlibergstrasse 191 Tel. 33 15 35



**ZENTRIFUGAL-PUMPEN**  
 für Industrie- und Bauzwecke  
 Saughöhe bis 9 Meter ohne Bodenventil  
 Grösste Betriebssicherheit

*Selbstansaugend*

**HÄNY & CIE PUMPENFABRIK MEILEN**

GEGRÜNDET 1875