

Zeitschrift: Schweizerische Bauzeitung
Herausgeber: Verlags-AG der akademischen technischen Vereine
Band: 68 (1950)
Heft: 49

Werbung

Nutzungsbedingungen

Die ETH-Bibliothek ist die Anbieterin der digitalisierten Zeitschriften auf E-Periodica. Sie besitzt keine Urheberrechte an den Zeitschriften und ist nicht verantwortlich für deren Inhalte. Die Rechte liegen in der Regel bei den Herausgebern beziehungsweise den externen Rechteinhabern. Das Veröffentlichen von Bildern in Print- und Online-Publikationen sowie auf Social Media-Kanälen oder Webseiten ist nur mit vorheriger Genehmigung der Rechteinhaber erlaubt. [Mehr erfahren](#)

Conditions d'utilisation

L'ETH Library est le fournisseur des revues numérisées. Elle ne détient aucun droit d'auteur sur les revues et n'est pas responsable de leur contenu. En règle générale, les droits sont détenus par les éditeurs ou les détenteurs de droits externes. La reproduction d'images dans des publications imprimées ou en ligne ainsi que sur des canaux de médias sociaux ou des sites web n'est autorisée qu'avec l'accord préalable des détenteurs des droits. [En savoir plus](#)

Terms of use

The ETH Library is the provider of the digitised journals. It does not own any copyrights to the journals and is not responsible for their content. The rights usually lie with the publishers or the external rights holders. Publishing images in print and online publications, as well as on social media channels or websites, is only permitted with the prior consent of the rights holders. [Find out more](#)

Download PDF: 16.01.2026

ETH-Bibliothek Zürich, E-Periodica, <https://www.e-periodica.ch>

SCHWEIZERISCHE BAUZEITUNG

WOCHENSCHRIFT FÜR ARCHITEKTUR / INGENIEURWESEN / MASCHINENTECHNIK
REVUE POLYTECHNIQUE SUISSE

ORGAN DES S.I.A. SCHWEIZERISCHER INGENIEUR- UND ARCHITEKTEN-VEREIN
UND DER G.E.P. GESELLSCHAFT EHEMAL. STUDIERENDER DER Eidg. Techn. Hochschule
GEGRÜNDET 1883 VON Ing. A. WALDNER / HERAUSGEGEBEN VON Ing. W. JEGHER



**GÖHNER
TÜREN + FENSTER
NORMEN**

verbilligen das Bauen

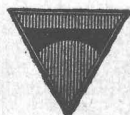
ERNST GÖHNER A.-G., ZÜRICH, BERN, BASEL, ST. GALLER, ZUG, BIEL, GENEVE, LUGANO

BERCHTOLD & Co.

HEIZUNG • LÜFTUNG
WARMWASSER
THALWIL

**INDUSTRIE-
HEIZUNG**
HEISSWASSER
STATT DAMPF

Telephon
051/920501



ING. MAX GREUTER & CIE. ZÜRICH 7
INJEKTIONS- UND GUNIT-ARBEITEN TIEFBOHRUNGEN

Durisol

**BAUPLATTEN ohne und mit ARMIERUNG für ISOLIERUNG
AUSFACHUNG, DECKEN- und FLACHDACHKONSTRUKTIONEN
grossflächige DECKENHOURDIS, HOHLBLOCKMAUERSTEINE**

DURISOL AG. FÜR LEICHTBAUSTOFFE DIETIKON • TEL. 918665

Verlag

W. Jegher & A. Ostertag, Dianastrasse 5,
Zürich / Tel. 23 45 07 / Postcheck VIII 6110

Postadresse:

Schweiz, Bauzeitung, Postfach Zürich 39

Bezugspreise

Einzelheft Fr. 1.50 — Abonnements:

| Kategorie | 12 Monate | | 6 Monate | | 3 Monate | |
|-----------|-----------|---------|----------|---------|----------|---------|
| | Schweiz | Ausland | Schweiz | Ausland | Schweiz | Ausland |
| A | 60.— | 66.— | 30.— | 33.— | 15.— | 16.50 |
| B | 54.— | 60.— | 27.— | 30.— | 13.50 | 15.— |
| C | 46.— | 52.— | 23.— | 26.— | 11.50 | 13.— |
| D | 34.— | 40.— | 17.— | 20.— | 8.50 | 10.— |

A Normaler Preis.

B für Mitglieder Schweiz. Techn. Verband

C für Mitglieder S. I. A. oder G. E. P.

D für Mitglieder S. I. A. oder G. E. P., die weniger als 30 Jahre alt sind, sowie für Studierende der E. T. H. (bei Bestellung Geburtsjahr angeben).

Das Abonnement kann, mit jedem Kalendermonat begonnen werden. Die Kategorien B, C und D gelten nur für direkte Bestellung beim Verlag.

Anzeigen-Verwaltung

Mosse-Annoncen AG., Zürich, Limmat-
quai 94 / Tel. 326817 / Postcheck VIII 1027

INHALT

Wiederaufbau deutscher Städte. Von
Max Türler 679*

Johann Conrad Fischer. Von *R. Gnade* 684*

Feuersicherheit der Stahlkonstruk-
tionen. Von *E. Geilinger* 686

MITTEILUNGEN

Ausstellung über Kunstdenkmäler.
Kurse über Ausdruck und Verhand-
lung. Baustahlgewebe. ETH 689

NEKROLOGE

R. Sauter. W. Pfändler. E. Probst.
S. Zipkes. C. Mossdorf 689*
Hans Belart 690*

LITERATUR

Kunstdenkmäler des Kts. Thurgau,
von *A. Knoepfli* 690
Berechnung kontinuierlicher Balken
und Rahmen, von *G. Schneider*. Was-
serbau und Grundbau, von *T. Schiff-
mann*. Thermodynamik des Wärme-
und Stoffaustausches, von *Werner
Matz*. Neuerscheinungen 691

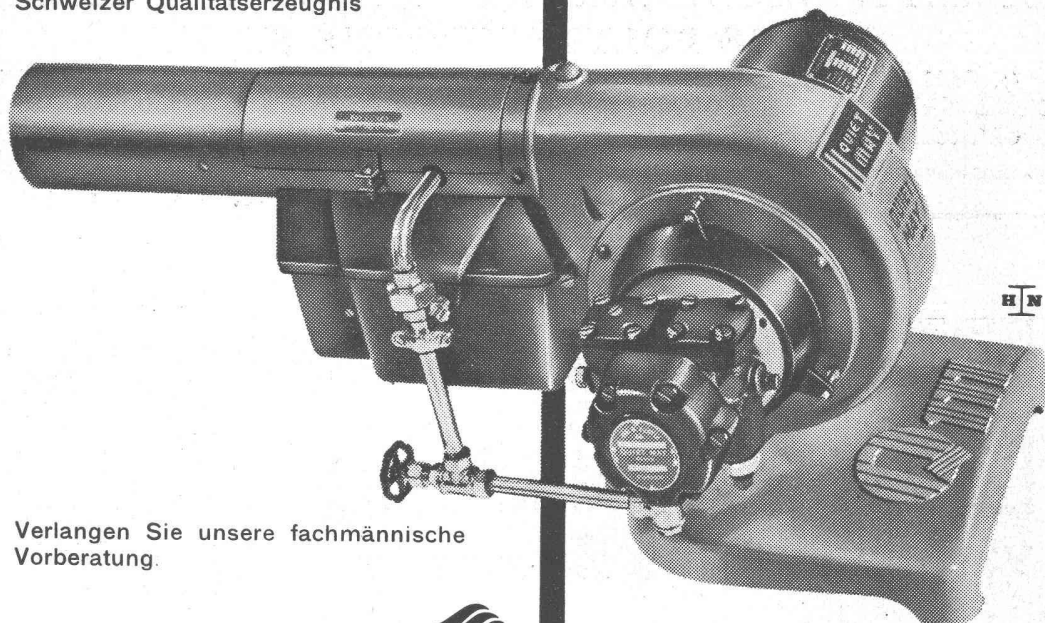
VEREINE

S. I. A. Bern. Vortrag W. Schüepp 691
UIA. Tagung des Ausschusses 692

VORTRAGSKALENDER 692

QUIET MAY

Schweizer Qualitätserzeugnis



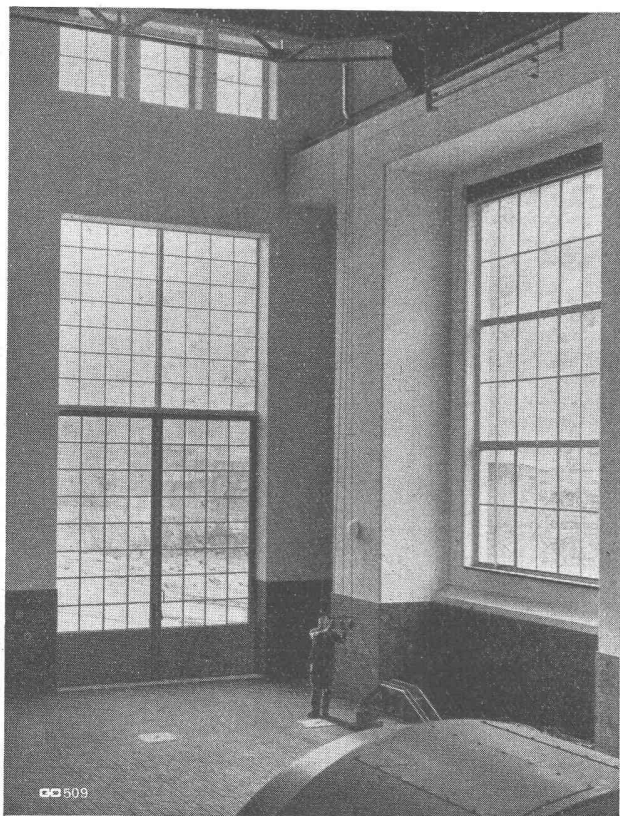
Verlangen Sie unsere fachmännische Vorberatung.

Ing. W. OERTLI A.G. 
Autom. Feuerungen
Zürich Beustweg 12 Tel. 34 10 11/12/13

Ueber 6000 Anlagen in der Schweiz zeugen für seine Qualität, Wirtschaftlichkeit, Sicherheit.

Service-Stellen:

Aarau, Basel, Bern, Biel, Chur, Lausanne, Lugano, Luzern, Neuchâtel, St. Gallen, Winterthur.

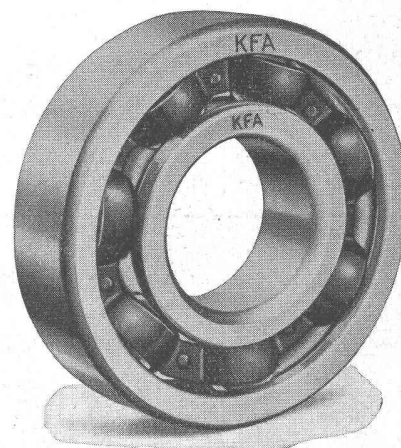


Fenster und Tore / Kraftwerk Mörel

GEILINGER & CO

EISENBAU  WINTERTHUR

KFA



Kugellager

aller Art

KFA Kugellager-Fabrik Arbon AG.
ARBON



Telephon (071) 4 68 33




„INDUCTA“

Elektrische Zentraluhren- und
Signaluhrenanlagen für

Verkehr
Verwaltungen
Schulen
Industrie

Precision
LANDIS & GYR

Verkauf in der Schweiz  **J.F. Pfeiffer** Zürich Löwenstrasse 61
Tel. 2516 80 In 2336



Baufachmänner
bevorzugen

CTW - Produkte

für Isolierungen
Abdichtungen
Bedachungen
Säurefeste Beläge
Fugen, Muffen
Rostschutz
Betonschutz
Holzkonservierung
Bodenbeläge
Straßenbau

Fachtechnische Beratung
Kostenvoranschläge
durch

CHEMISCH-TECHNISCHE
WERKE A.G., MUTTENZ
Tel. (061) 9 30 22

CTW
MUTTENZ



514



Rohrpost-Anlagen

für Banken, Geschäftshäuser, Industriebetriebe usw.

Standard Telephon und Radio AG. Zürich

GLASDÄCHER

in kittlosem System „KULLY“

GLASDACHWERKE OLTEN

A. KULLY, Dipl.-Ing., OLTEN

TEL. 539 01 und 02
GEGRÜNDET 1854



Ventilations-Anlagen
nach eigenen Entwicklungen.
Sämtliche lufttechnischen An-
lagen für Industrie und Gewerbe.
Verlangen Sie unseren Besuch,
wir beraten Sie gerne.

Luftheizungen Klima-Anlagen

VENTILATOR A.G. STAEFA

Staeefa bei Zürich • Tel. 93.01.36
Spezialisiert seit 1890



BFZ-DICHTUNGEN

+ PATENT +

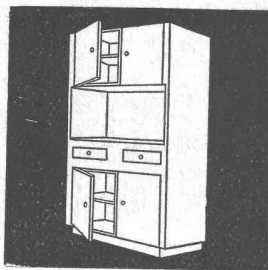
für Zementrohre und Steinzeugleitungen, speziell Kanalisationen, Trinkwasser-
leitungen, Schmutzwasserkanäle, Sammelleitungen.

Grösste Elastizität, absolute Dichtigkeit, säurebeständig.

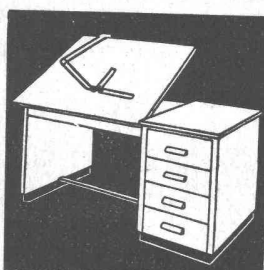
Verlangen Sie Referenzen und Prospekte

AG. für chemisch-bautechnische Produkte
Würenlos (Aargau)

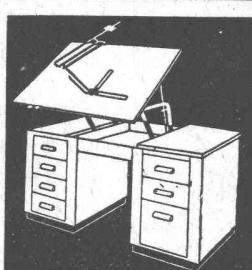
Telephon (056) 3 53 44



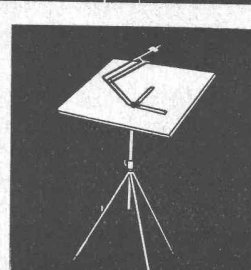
NORM-KÜCHENMÖBEL
Türen und allgemeine
Bauschreinerarbeiten



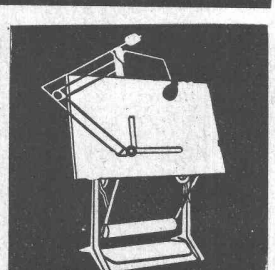
RWD-ARCHITEKT
11 Typen Pulte
vertikal ab Fr. 175.—



RWD-HOVEKO
vertikal und horizontal
4 Typen ab Fr. 470.—



RWD-REX und PERFEKT
Ständer ab Fr. 60.—
Apparate ab Fr. 75.—



RWD-EXACTA
Kompl. Garnitur
ab Fr. 650.—

REPPISCH-WERK AG. DIETIKON-ZÜRICH (SCHWEIZ)

**GIesserei, MASCHINEN- UND
MöBELFABRIK - TEL. 91 81 03**

Erstklassiges Qualitätsmaterial
Gute Isolierung
Bequeme Anschlußmöglichkeiten
Ein- und Mehrpunktaufhängung
und praktische Flanschanordnung
stempeln ZENT-Boiler zu
erstklassigen und preiswürdigen
Schweizer-Fabrikaten

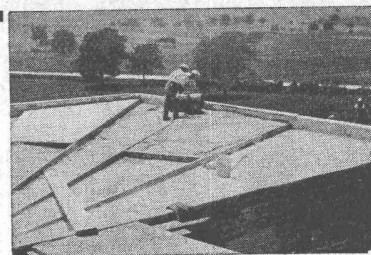


ZENT AG BERN



1

Besser Isolieren
mit



ZELLENBETON

Kleines Gewicht
300 kg/m³
Wärmeleitzahl 0,06—0,07
Vorteilhaft im Preis

Kann auf der Baustelle hergestellt und eingebracht oder in Platten jeder Grösse geliefert werden. — Hervorragende Isolierwirkung. — Speziell für Flach- und Shed-Dächer, Unterlagsböden, Mauer-Isolierungen usw. — Fäulnisfrei, feuerfest und frostsicher.

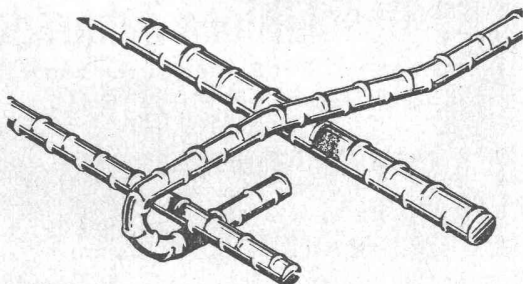
Prospekte und Offerten durch

**FAVRE & Cie. AG.
WALLISELLEN / ZH.**

gegr. 1891 Tel. (051) 93 20 11

MONTEFORNO's

Beitrag zur Förderung der Bautätigkeit:
BOXSTAHL fast gleichpreisig wie BETONEISEN



BOXSTAHL

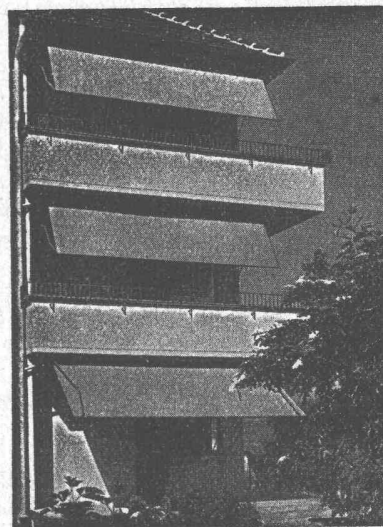
| | |
|--|--|
| Zugfestigkeit 50/60 kg/mm ² | Zugfestigkeit 75/90 kg/mm ² |
| Streckgrenze 36/44 kg/mm ² | Streckgrenze 46/54 kg/mm ² |
| Bruchdehnung σ 20/25 % | Bruchdehnung σ 10/15 % |
| grösste Haftfestigkeit — Ersparnis bis 30 % | |

Der BOXSTAHL ist ein hochwertiger Betonstahl mit hoher Naturfestigkeit und hochliegender Streckgrenze.

Im Gegensatz zu den kaltgereckten Stählen, wird bei dem naturfesten BOXSTAHL durch Hitzeeinwirkung die Streckgrenze nicht herabgesetzt: BOXSTAHL kann daher auch geschweisst werden.

Das Kennzeichen für Boxstahl sind die in gleichem Abstand sich laufend wiederholenden, halbringartigen, aufgewalzten Wülste: Boxstahl sichert **dadurch grösste Haftfestigkeit** im Beton und bietet bei Zugbeanspruchung eine zusätzliche Verankerung.

Lieferungen durch den Eisenhandel



SchenkerStoren

Schönenwerd (Sol.) Tel. (064) 3 13 52

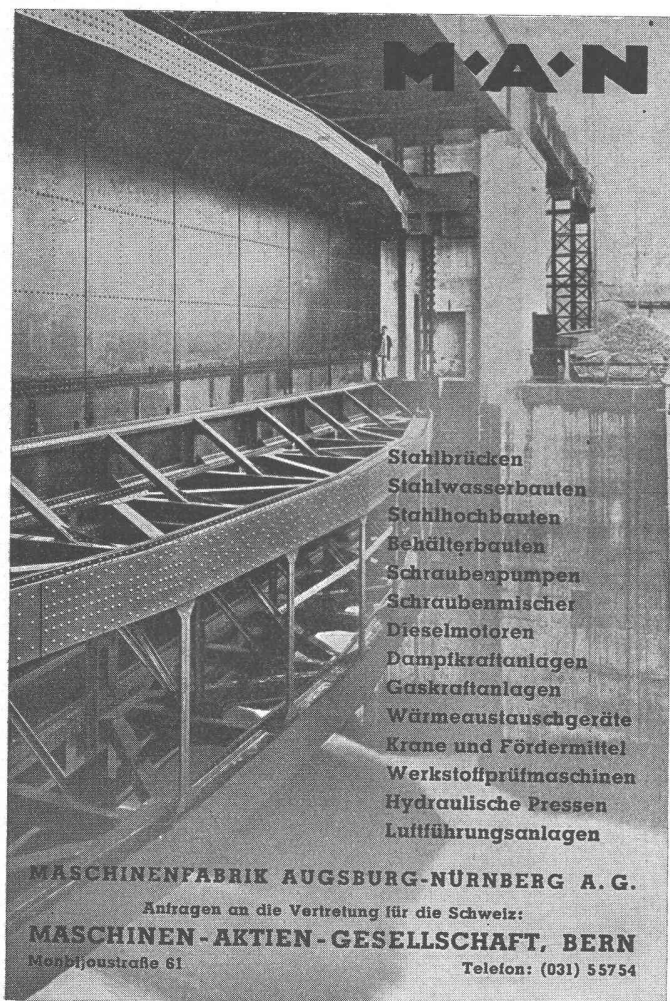
Vertretungen: Zürich: Tel. (051) 32 65 60
Basel: Tel. (061) 2 93 81
Luzern: Tel. (041) 2 99 68
Lausanne: Tel. (021) 3 45 47
Lugano: Tel. (091) 2 22 13

KRIENS
Bell

Wasserturbinen
Druckrohrleitungen

KRIENS
Bell

AG. DER MASCHINENFABRIK VON THEODOR BELL & Co., KRIENS-LUZERN



M·A·N

Stahlbrücken
Stahlwasserbauten
Stahlhochbauten
Behälterbauten
Schraubenpumpen
Schraubenmischer
Dieselmotoren
Dampfkraftanlagen
Gaskraftanlagen
Wärmeaustauschgeräte
Krane und Fördermittel
Werkstoffprüfmaschinen
Hydraulische Pressen
Luftführungsanlagen

MASCHINENFABRIK AUGSBURG-NÜRNBERG A.G.

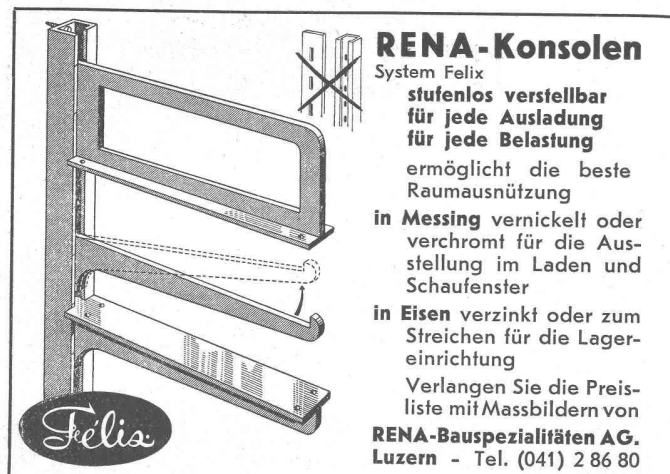
Anfragen an die Vertretung für die Schweiz:

MASCHINEN-AKTIE-GESELLSCHAFT, BERN
MombjoustraÙe 61
Telefon: (031) 55754



Zähneschleifen an eingesandten Stirn- und Schraubenrädern

Geschliffene Zahnräder
Sauter/Bachmann & Cie.
Zahnräderfabrik
Netstal Gl.



RENA-Konsolen
System Felix

stufenlos verstellbar
für jede Ausladung
für jede Belastung

ermöglicht die beste
Raumausnutzung

in Messing vernickelt oder
verchromt für die Aus-
stellung im Laden und
Schaufenster

in Eisen verzinkt oder zum
Streichen für die Lager-
einrichtung

Verlangen Sie die Preis-
liste mit Massbildern von
RENA-Bauspezialitäten AG.
Luzern - Tel. (041) 2 86 80

Felix

SCHIEFERMETALL

für Beimischungszwecke verschiedener Art
hat laufend abzugeben

Schiefertafelfabrik Frutigen AG., Frutigen.
Telephon (033) 8 02 06.

KIW

Gummi- und Asbest-Fabrikate
Kautschuk- und Industriebedarf
Winterthur
(052) 2 36 66