

Zeitschrift: Schweizerische Bauzeitung
Herausgeber: Verlags-AG der akademischen technischen Vereine
Band: 68 (1950)
Heft: 46

Werbung

Nutzungsbedingungen

Die ETH-Bibliothek ist die Anbieterin der digitalisierten Zeitschriften auf E-Periodica. Sie besitzt keine Urheberrechte an den Zeitschriften und ist nicht verantwortlich für deren Inhalte. Die Rechte liegen in der Regel bei den Herausgebern beziehungsweise den externen Rechteinhabern. Das Veröffentlichen von Bildern in Print- und Online-Publikationen sowie auf Social Media-Kanälen oder Webseiten ist nur mit vorheriger Genehmigung der Rechteinhaber erlaubt. [Mehr erfahren](#)

Conditions d'utilisation

L'ETH Library est le fournisseur des revues numérisées. Elle ne détient aucun droit d'auteur sur les revues et n'est pas responsable de leur contenu. En règle générale, les droits sont détenus par les éditeurs ou les détenteurs de droits externes. La reproduction d'images dans des publications imprimées ou en ligne ainsi que sur des canaux de médias sociaux ou des sites web n'est autorisée qu'avec l'accord préalable des détenteurs des droits. [En savoir plus](#)

Terms of use

The ETH Library is the provider of the digitised journals. It does not own any copyrights to the journals and is not responsible for their content. The rights usually lie with the publishers or the external rights holders. Publishing images in print and online publications, as well as on social media channels or websites, is only permitted with the prior consent of the rights holders. [Find out more](#)

Download PDF: 15.01.2026

ETH-Bibliothek Zürich, E-Periodica, <https://www.e-periodica.ch>

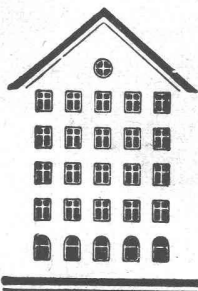
SCHWEIZERISCHE BAUZEITUNG

WOCHENSCHRIFT FÜR ARCHITEKTUR / INGENIEURWESEN / MASCHINENTECHNIK

REVUE POLYTECHNIQUE SUISSE

ORGAN DES S.I.A. SCHWEIZERISCHER INGENIEUR- UND ARCHITEKTEN-VEREIN
UND DER G.E.P. GESELLSCHAFT EHEMAL. STUDIERENDER DER EIDG. TECHN. HOCHSCHULE
GEGRÜNDET 1883 VON ING. A. WALDNER / HERAUSGEGEBEN VON ING. W. JEGHER

Fenster



Kiefer Zürich

AUFZÜGE

für Personen - Waren
Spelsen - Akten
mit und ohne Feineinstellung

Gebauer
ZÜRICH
Birmensdorferstr. 273
Telephon 33 21 66

Tiefbohr- und Baugesellschaft A.-G. Zürich-Bern

Grundwasserfassungen • Schnellfilter System „Peter“

Sondierbohrungen - Entnahme ungestörter Bodenproben - Bohr-Pressbetonpfähle
Kernbohrungen im Fels - Injektionen - Druckluft-Arbeiten

Durisol

**BAUPLATTEN ohne und mit ARMIERUNG für ISOLIERUNG
AUSFACHUNG, DECKEN- und FLACHDACHKONSTRUKTIONEN
grossflächige DECKENHOURDIS, HOHLBLOCKMAUERSTEINE**

DURISOL AG. FÜR LEICHTBAUSTOFFE DIETIKON • TEL. 918665

Verlag

W. Jegher & A. Ostertag, Dianastrasse 5,
Zürich / Tel. 23 45 07 / Postcheck VIII 6110
Postadresse:

Schweiz. Bauzeitung, Postfach Zürich 39
Für den Buchhandel in Kommission bei
Rascher-Verlag, Limmatquai 50, Zürich

Bezugspreise

Einzelheft Fr. 1.50 — Abonnements:

12 Monate	6 Monate	3 Monate
Schweiz Ausland	Schweiz Ausland	Schweiz Ausland
60.— 66.—	30.— 33.—	15.— 16.50

Für Mitglieder des S. I. A., der G. E. P.
und des Schweiz. Technischen Verbandes,
sowie für Studierende der E. T. H. er-
mässigte Preis-Kategorien nach Tarif.

Anzeigen-Verwaltung

Mosse-Annoncen AG., Zürich, Limmat-
quai 94 / Tel. 32 68 17 / Postcheck VIII 1027

INHALT

Wasseraufbereitungsanlage der A.-G.
A. & R. Moos, Weisslingen. Von
Hans Roshard 633*
Zur Frage des Exportes elektrischer
Energie 639*
Haus in Zumikon. *Emilio Volmar* . . 640*
Gelände und Karte. Von *Ed. Imhof* . 642
Energiewirtschaft in Hüttenwerken . 643
Toranlage der Werfthalle Flughafen
Kloten. Von *E. Geilinger* 644*

MITTEILUNGEN

Bremsversuche mit Gleitschutz.
Dampfkraftwerk Stourport «B». Kühl-
hausbau. Preisausschreiben der
Lincoln Welding Foundation. Ar-
beitsplatzorganisation und Industrie-
bau. Tag des Städtebaues. Persön-
liches 646

LITERATUR

Switzerland Builds, von *G. E. Kid-
der Smith* 646
Baufach-Marken-Register, von *Max
Helbling*. Neuerscheinungen . . . 647

NEKROLOGE

Ernst Höhn. Oscar Anderwert. Leo
Moser 647

WETTBEWERBE

Schulhaus, Kindergarten und refor-
mierte Kirche Basel, Gewerbeschul-
haus Schaffhausen 647
Schmuck im Telephonegebäude Luzern . 648

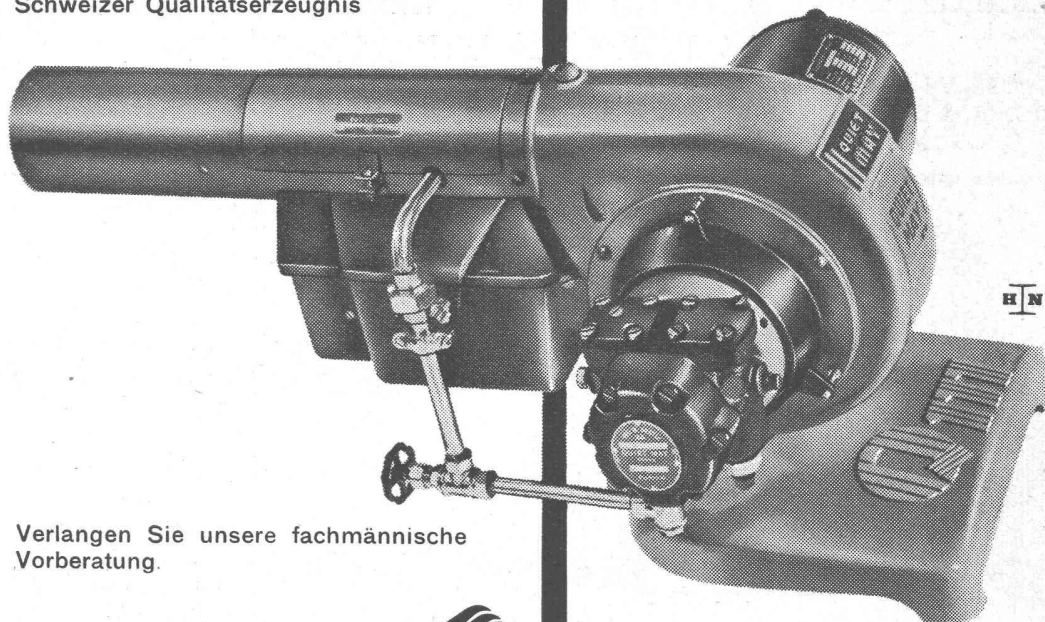
VEREINE

S. I. A. Vortrag H. Steiner und Rud.
Steiger 648

VORTRAGSKALENDER 648

QUIET MAY

Schweizer Qualitätserzeugnis



Verlangen Sie unsere fachmännische Vorberatung.

Ing. W. OERTLI A.G.
Autom. Feuerungen
Zürich Beustweg 12 Tel. 34 10 11/12/13



Ueber 6000 Anlagen in der Schweiz zeugen für seine Qualität, Wirtschaftlichkeit, Sicherheit.

Service-Stellen:

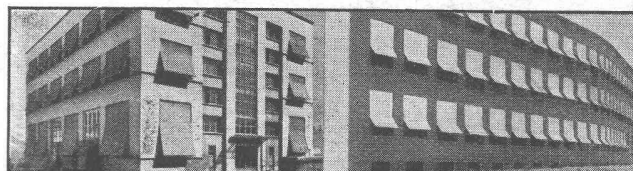
Aarau, Basel, Bern, Biel, Chur, Lausanne, Lugano, Luzern, Neuchâtel, St. Gallen, Winterthur.



Stahl-Konstruktionen und Metallbau

GEBR. TUCHSCHMID AG.
FRAUENFELD

FRAUENFELD TEL. (054) 7 24 71
ZÜRICH TEL. (051) 23 23 01



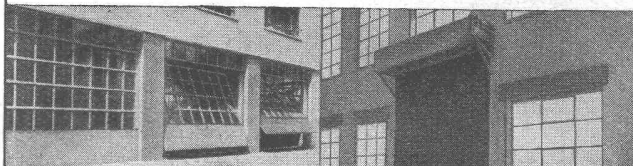
HOLZROLLADEN UND ROLLJALOUSIEN

STOFFROULEAUX UND TUCHSTOREN

ROLLADENFABRIK A. GRIESSER A.-G.

AADORF-Thg. Tel. (052) 4 71 12
BASEL Tel. (061) 5 63 63
BERN Tel. (031) 2 92 61
GENÈVE Tel. (022) 2 53 84
LAUSANNE Tel. (021) 3 32 72
LUZERN Tel. (041) 2 72 42
ST. GALLEN Tel. (071) 3 14 76
ZÜRICH Tel. (051) 23 73 98

VERTRETUNGEN:
CHAUX-DE-FONDS MM. Moccand, Tél. (039) 2 20 26
DELEMONT Schmid SA., Tél. (066) 2 16 09
LOCARNO-Muralto M. Gherra, Tél. (093) 7 30 89
OLTEN A. Spring, Arch., Tél. (062) 5 25 85
SCHAFFHAUSEN J. Mettler, Tél. (053) 6 00 08
THUN H. Meier, Tél. (033) 2 25 25
ZUG J. Rust, Tél. (042) 4 04 18



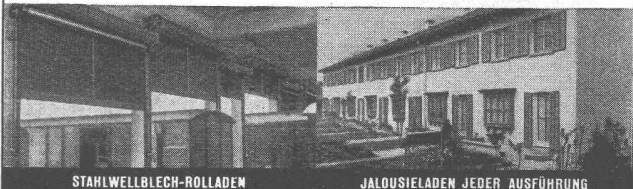
KIPPTORE FÜR GARAGEN

HOLZROLLTORE MIT MOTORANTRIEB

Rollschutzwände
Rolltore mit Elektromotor
Sonnen- und Kapottstoren
Stahlplatten-Rolläden
Stahlwellblech-Rolläden
Stoffrouleaux und Tuchstoren
Verdunkelungsanlagen



Holzrolläden und Rolljalousien
Jalousieläden jeder Ausführung
Kipp- und Schiebtore
Klapp- und Schiebetreppen
Lamellenstoren
Möbel- und Officerolläden
Roll- und Scherengitter



STAHLWELLBLECH-ROLLADEN

JALOUSIELÄDEN JEDER AUSFÜHRUNG



Am 3. November 1950 um 21.12 h wurden
auf dem kWh-Zähler der Zentrale Beznau
100 000 000 kWh registriert . . .



Das thermische Kraftwerk Beznau an der Aare der Nordostschweizerischen Kraftwerke AG. in Baden (NOK) dient ausschliesslich der Elektrizitätsversorgung im Winter.

In dieser Zentrale sind zwei Gasturbinengruppen für eine Gesamtleistung von


40 000 kW aufgestellt. Die erste wurde im Januar 1948 und die zweite im Februar 1949 dem industriellen Betrieb übergeben.

Am 3. November 1950 um 21.12 Uhr erreichte die von diesem Werk gelieferte Energiemenge 100 000 000 kWh.

Beznau ist die erste und grösste Gasturbinenanlage der Welt.

Von den 14 Brown Boveri Gasturbinen-Aggregaten, die in den letzten fünf Jahren bestellt wurden, sind heute schon acht im Betrieb. Die Leistungen dieser Maschineneinheiten betragen zwischen 1200 und 27 000 kW.

A.-G. BROWN, BOVERI & CIE., BADEN



KOH-I-NOOR
L. & C. HARDTMUTH
Tschechoslovakei

VERSATIL

**Lärm
Schall
Erschütterungen
Kälte und Wärme**

bekämpfen Sie

im Wohnungsbau am besten mit den tausendfach bewährten Korkisoliermatten

«KORISIT»

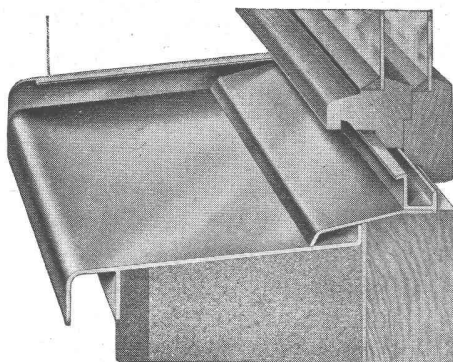
Technische Beratung und Kostenvoranschläge durch
CHEMISCH-TECHNISCHE WERKE A. G., MUTTENZ
Tel. (061) 9 30 22

**CTW
MUTTENZ**



Türzargen Fensterbänke Wetterschenkel

aus Eisen ermöglichen ein modernes,
zweckmässiges Bauen



Baubeschlägefabrik und Metallbau

U. Schärers Söhne, Münsingen

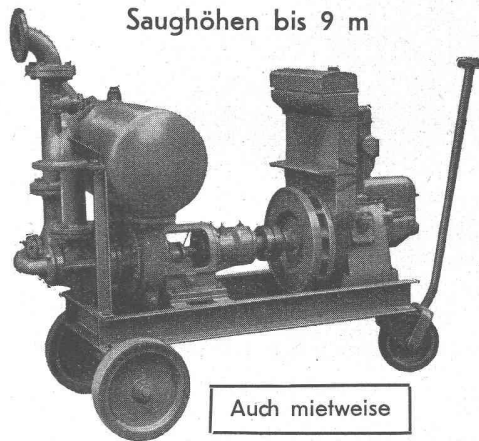
Telephon (031) 8 10 37

Selbstansaugende ventillose

Baupumpen

System „Lauchenaer“

Saughöhen bis 9 m



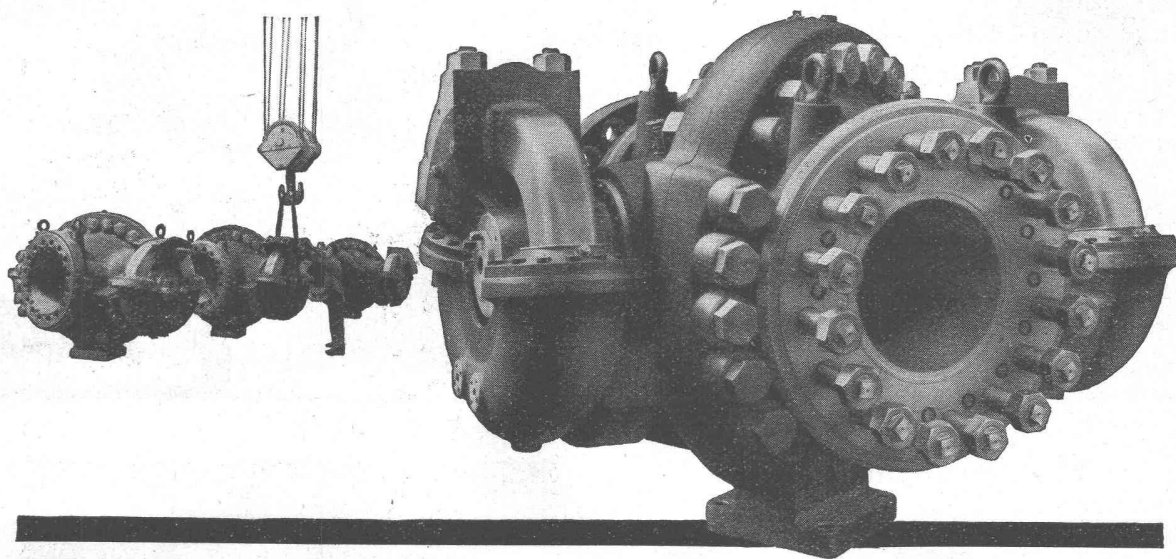
Auch mietweise

Leistungen 1—500 l/sek. Kein Bodenventil. Keine Klappe im Saugstutzen. Keine Hilfs-Vakuum-Pumpe. Jederzeitiges automatisches Ansaugen auch nach Lufteintritt im Saugrohr. Keine reibenden, sich abnützenden Dichtungsflächen, daher **störungsfrei** auch bei **Schlamm-, Sand- und Kiesförderung**.

Maschinenfabrik a. d. Sihl AG. Zürich

Gegründet 1871

Telephon (051) 23 35 14



Drehschieber
mit hydraulischem Drehkolben-Antrieb
und Doppel-Abschluß. 600 mm Lichtweite,
150 at Betriebsdruck, 270 at Probedruck.
Baulänge 2600 mm,
Höhe 2100 mm, Breite 3000 mm

Erzeugnisse für Kraftwerke

*Komplette Wehranlagen; Windwerke und Krane, Schützen,
Kanalschieber, Rechenreinigungsmaschinen, Abschlußorgane
für Hochdruckleitungen, Hochdruckarmaturen, Ringschieber,
Drehschieber mit hydraulischem Drehkolbenantrieb, Absperr-
organe für Not- und Grundablässe, Leitungsnetze für Öl- und
Kühlwasseranlagen; Stand- und Luftseilbahnen für Personen-
und Materialtransporte; Baumaschinen für den Stauwehrbau*

VON ROLL

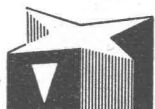
Gesellschaft der Ludw. von Roll'schen Eisenwerke AG. Werke in
Gerlafingen, Klus, Olten, Rondez, Choindex, Bern

FRIGORIT KORK

verbürgt
QualitätKorksteinwerke AG
Käpfnach-Horgen

Rostfreie Sternfensternägel

Mit der Keilmarke



INCA

Haben sich seit Jahren bewährt

Weisen Sie Nachahmungen zurück!

Bezug nur durch Eisenhandlungen

Fabrikant:

INJECTA

Spritzgußwerke u. Apparatefabrik
Teufenthal bei Aarau Tel. 3 82 77

SIFRAG

ERSTKLASSIG
NEUZEITLICHLuft- und Wärmetechnik, Klimatisierung,
Entnebelung, Trocknung, pneumatischer
Transport, Staubabsaugung
Aut. Brandschutz für IndustrienSIFRAG SPEZIALAPPARATEBAU U. INGENIEURBUREAU FREI AG.
BERN ZÜRICHMINERALÖL-TANKS AUS EISENBETON
SYSTEM BORSARISTEHEN SEIT 40 JAHREN UNUNTERBROCHEN IM GEBRAUCH
KEIN KORRODIEREN KEIN ROSTEN

HEIZÖL-TANKANLAGEN

FÜR HANDEL, INDUSTRIE, GESCHÄFTSHÄUSER, VILLEN

TEL. (051) 24 96 18

BORSARI & Co. ZOLLIKON-ZÜRICH

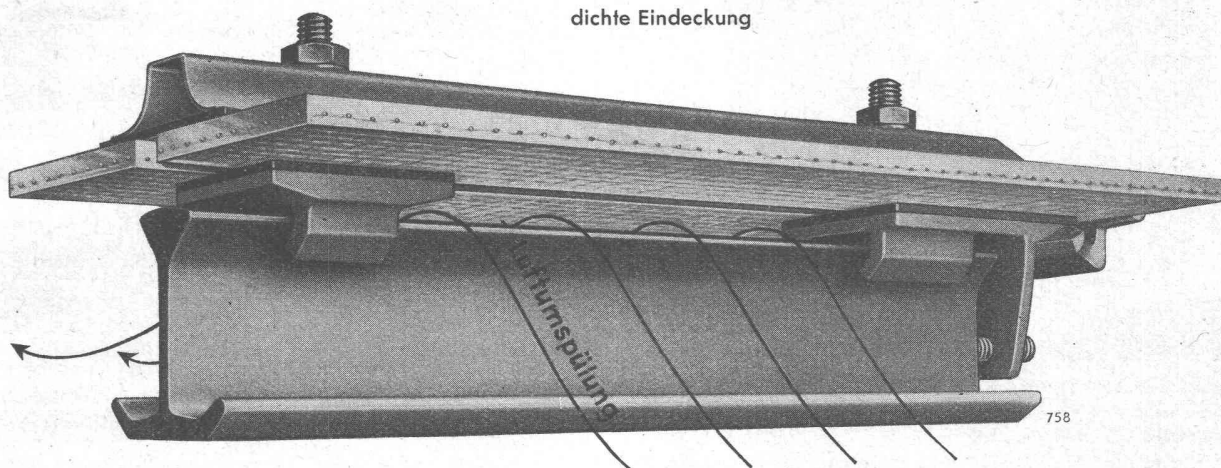
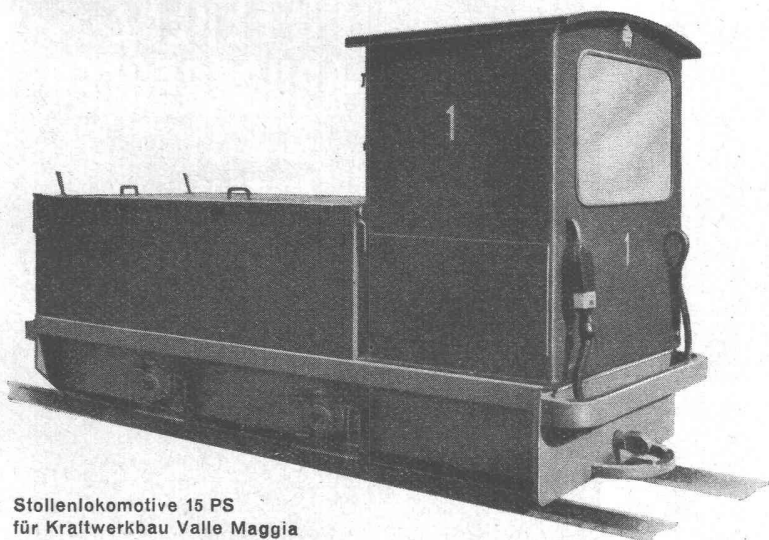
GEGR. 1873

BUSS**OBERLICHTER****MIT DER IDEALEN EINSTEGSPROSSE „PERFEKTA“**

Verminderte äussere Kälteeinwirkung, Schwitzwasserbildung und Rostung

Spannungsfreie Punktlagerung des Glases vermindert Bruchgefahr und sichert ungehinderte Ausdehnung des Materials bei Temperaturwechsel

Wasserdichte, schwitzwasserabführende und weitgehendst staubdichte Eindeckung

**BUSS AG. BASEL****ABT. STAHLHOCHBAU****TEL. (061) 6 04 41**

Stollenlokomotive 15 PS
für Kraftwerkbau Valle Maggia



Elektrische Industrie- und Baulokomotiven

Für Batterie-
Fahrleitungs-
und
dieselelektrischen
Betrieb

SCHWEIZERISCHE INDUSTRIE-GESELLSCHAFT
NEUHAUSEN AM RHEINFALL

Telephon (053) 5 34 31

SRO

**SRO KUGELLAGER VERKAUFSBUREAU ZÜRICH**

der Kugellagerwerke J. Schmid-Roost A.G. Nachf. Schmid & Co.

Telephon (051) 25 89 66

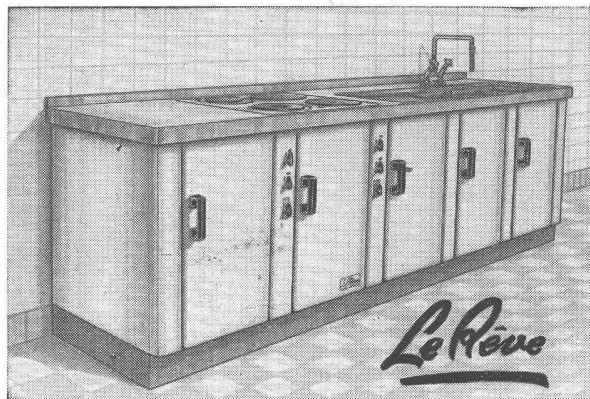
Bleicherweg 7

SAFIA GENÈVE, 8, Av. P. de Rochemont

Tel. (022) 4 83 36

SAFIA BERN, Monbijoustrasse 21

Tel. (031) 2 33 40



Die moderne Küche ist sauber und
praktisch ausgestattet

Sie besitzt vor allem eine

Spültischkombination

aus einem eingebauten Elektro- oder Gasherd

LE RÊVE

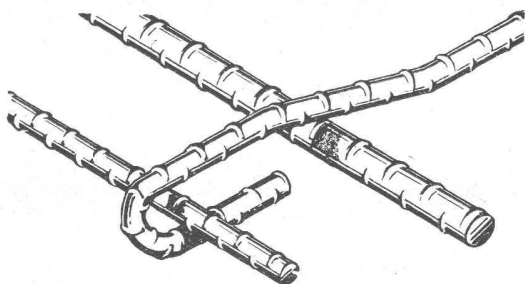
mit Temperaturregulator, einem oder zwei Spül-
becken aus Chromstahl, einem Schrankunterbau aus
emailliertem Stahlblech oder aus Holz, auf Fussockel.

Weitere Auskünfte erteilt Ihnen gerne:

LE RÊVE A.G., GENÈVE - Acacias

MONTEFORNO' s

Beitrag zur Förderung der Bautätigkeit:
BOXSTAHL fast gleichpreisig wie **BETONEISEN**

**BOXSTAHL**

Festigkeit 50/60 kg/mm² — Festigkeit 75/90 kg/mm²

Mindestdehnung 20 % Mindestdehnung 10 %

grösste Haftfestigkeit

Ersparnis bis 30 %

Der **BOXSTAHL** ist ein hochwertiger Betonstahl mit **hoher Naturfestigkeit und hochliegender Streckgrenze**.

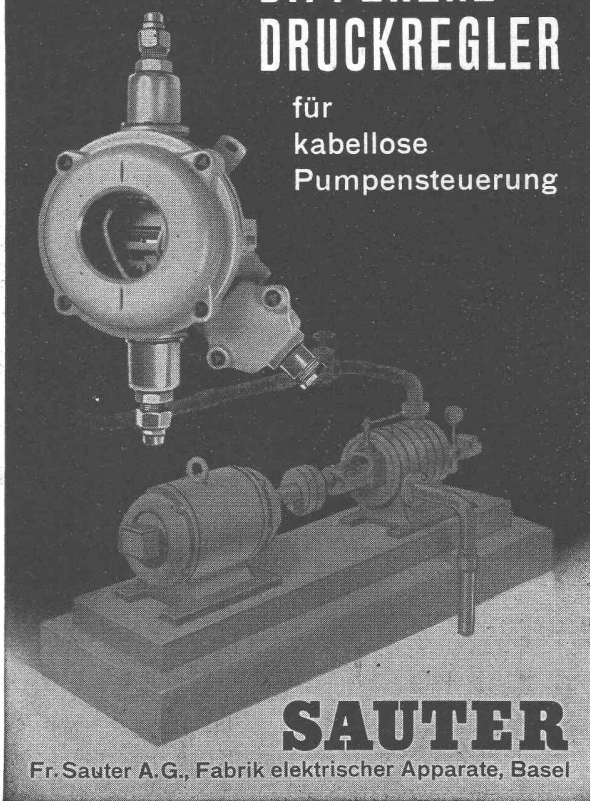
Im Gegensatz zu den kaltgereckten Stählen, wird bei dem naturfesten **BOXSTAHL** durch Hitzeeinwirkung die Streckgrenze nicht herabgesetzt: **BOXSTAHL** kann daher auch geschweisst werden.

Das Kennzeichen für Boxstahl sind die in gleichem Abstand sich laufend wiederholenden, halbringartigen, aufgewalzten Wülste: Boxstahl sichert **dadurch grösste Haftfestigkeit** im Beton und bietet bei Zugbeanspruchung eine zusätzliche Verankerung.

Lieferungen durch den Eisenhandel

**DIFFERENZ-
DRUCKREGLER**

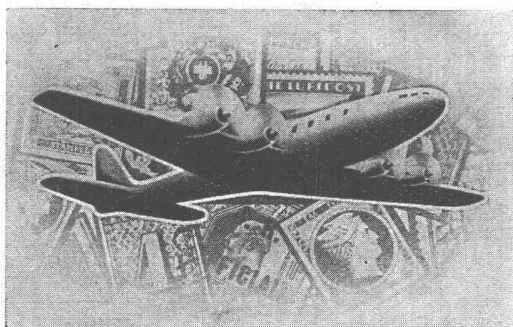
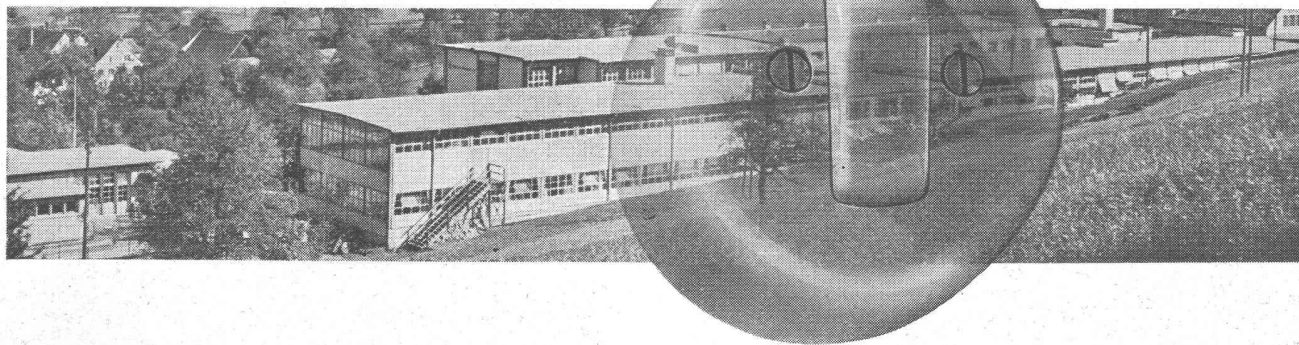
für
kabellose
Pumpensteuerung

**SAUTER**

Fr. Sauter A.G., Fabrik elektrischer Apparate, Basel

Seit 40 Jahren sind die Feller-Fabrikate unübertroffen in Zweck und Form. Dieses Qualitätsprinzip ist für unsere gesamte Fabrikation des Installationsmaterials wegleitend.

Adolf Feller AG. Horgen



24. Nov. - 2. Dez. 1950

38. Internationale

Briefmarken - Auktion

in Zürich

Ueber 6000 Lose aller Länder, enthaltend grosse und grösste Raritäten, werden zufolge Auflösung von Privatsammlungen ohne Limitpreise bestmöglich verkauft.

Ernsthafte Interessenten erhalten den reichillustrierten Katalog mit 63 Abbildungstafeln auf Verlangen gratis und franko zugestellt durch die Auktionsfirma

Corinphila, Bahnhofstrasse 76, Zürich

Auch für die sogenannten

Kleinkessel

sind heute preislich und wirtschaftlich
interessante

vollautomatische Oelbrenner

erhältlich. Unser

Kleinbrenner

verfeuert auch bei Kesseln von nur 1 m² Heizfläche das billige Heizöl leicht ohne Schwierigkeiten. Auto-Abfallöl kann ohne irgendwelche zusätzliche Einrichtungen beige-mischt werden.

Auskunft und Beratung

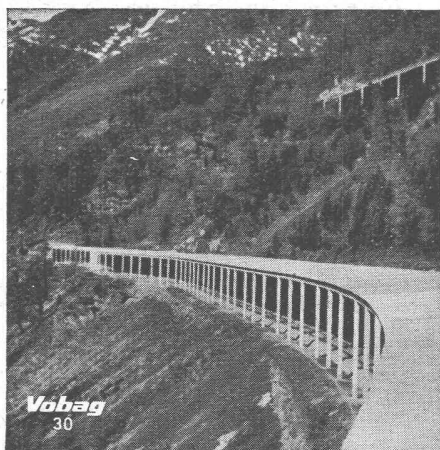
Max Diener - Oelfeuerungen

gegründet 1935

Lyrenweg 52

Tel. 25 96 22

Zürich



Vobag

**AG. für vorgespannten Beton
und Zementwarenfabrik**

Spezialfirma für hochwertige Betonwaren
für alle Zwecke

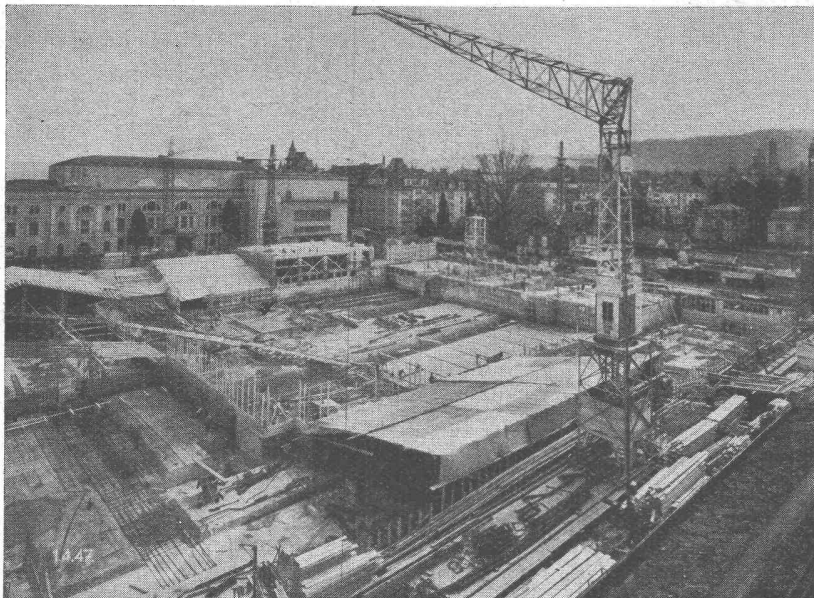
Büros, Fabrik und Lager in Adliswil-Zürich

Tel. (051) 91 61 43

Schneegalerie aus vorgespannten Betonelementen

SULZER Elektro-Stahlguß

GEBRÜDER SULZER, AKTIENGESELLSCHAFT, WINTERTHUR



Geschäftshaus Claridenhof Zürich - Grundwasserisolierung Haus 2, 3, 4 u. 5 ca. 3200 m²
Bauleitung: W. Henauer, Architekt, Zürich

Die Ausführungs-Abteilung erstellt
Ihnen mit Garantie:

**Brücken- und
Tunnel-Isolierungen
Grundwasser-Isolierungen
Terrassenbeläge
Kiesklebedächer
Gussasphaltbeläge**

ASPHALT-EMULSION A.-G., ZÜRICH

Telephon (051) 25 88 66

Postfach Zürich 23

Löwenstrasse 11