

Zeitschrift: Schweizerische Bauzeitung
Herausgeber: Verlags-AG der akademischen technischen Vereine
Band: 68 (1950)
Heft: 5

Werbung

Nutzungsbedingungen

Die ETH-Bibliothek ist die Anbieterin der digitalisierten Zeitschriften auf E-Periodica. Sie besitzt keine Urheberrechte an den Zeitschriften und ist nicht verantwortlich für deren Inhalte. Die Rechte liegen in der Regel bei den Herausgebern beziehungsweise den externen Rechteinhabern. Das Veröffentlichen von Bildern in Print- und Online-Publikationen sowie auf Social Media-Kanälen oder Webseiten ist nur mit vorheriger Genehmigung der Rechteinhaber erlaubt. [Mehr erfahren](#)

Conditions d'utilisation

L'ETH Library est le fournisseur des revues numérisées. Elle ne détient aucun droit d'auteur sur les revues et n'est pas responsable de leur contenu. En règle générale, les droits sont détenus par les éditeurs ou les détenteurs de droits externes. La reproduction d'images dans des publications imprimées ou en ligne ainsi que sur des canaux de médias sociaux ou des sites web n'est autorisée qu'avec l'accord préalable des détenteurs des droits. [En savoir plus](#)

Terms of use

The ETH Library is the provider of the digitised journals. It does not own any copyrights to the journals and is not responsible for their content. The rights usually lie with the publishers or the external rights holders. Publishing images in print and online publications, as well as on social media channels or websites, is only permitted with the prior consent of the rights holders. [Find out more](#)

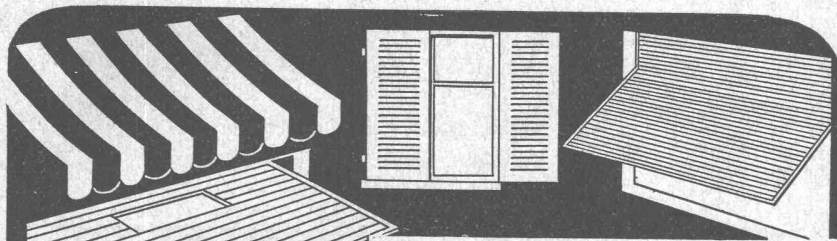
Download PDF: 21.02.2026

ETH-Bibliothek Zürich, E-Periodica, <https://www.e-periodica.ch>

SCHWEIZERISCHE BAUZEITUNG

WOCHENSCHRIFT FÜR ARCHITEKTUR / INGENIEURWESEN / MASCHINENTECHNIK
REVUE POLYTECHNIQUE SUISSE

ORGAN DES S.I.A. SCHWEIZERISCHER INGENIEUR- UND ARCHITEKTEN-VEREIN
UND DER G.E.P. GESELLSCHAFT EHEMAL. STUDIERENDER DER EIDG. TECHN. HOCHSCHULE
GEGRÜNDET 1883 VON ING. A. WALDNER / HERAUSGEGEBEN VON ING. W. JEGHER



W. BAUMANN - HORGEN

Zürich Grütlistrasse 64 Tel. (051) 23 63 82

Chur Nordstrasse 48 Tel. (081) 2 12 83

Genève 23, Rue de Berne Tel. (022) 2 31 92

Lausanne 18, Chemin des Epinettes Tel. (021) 3 32 01

Lugano: Via Trevano 36 Tel. (091) 3 52 14

Luzern Maihofstrasse 45 Tel. (041) 2 38 75

Winterthur Eichgutstrasse 2 Tel. (052) 2 42 20

ROLLADEN - JALOUSIEN - KIPPTORE - SONNENSTOREN - ROLLWANDE

AUFZÜGE LERCH

für Briefe, Speisen, Waren erstellt
AUG. LERCH, ZÜRICH Oetenbachgasse 5 Telephone 23 30 00

BERCHTOLD & Co.
HEIZUNG • LÜFTUNG
WARMWASSER
THALWIL

**INDUSTRIE-
HEIZUNG**
HEISSWASSER
STATT DAMPF

Telephon
051/920501

Durisol

BAUPLATTEN ohne und mit ARMIERUNG für ISOLIERUNG
AUSFACHUNG, DECKEN- und FLACHDACHKONSTRUKTIONEN
grossflächige DECKENHOURDIS, HOHLBLOCKMAUERSTEINE

DURISOL AG. FÜR LEICHTBAUSTOFFE DIETIKON • TEL. 918665

Verlag

W. Jegher & A. Ostertag, Dianastrasse 5,
Zürich / Tel. 23 45 07 / Postcheck VIII 6110

Postadresse:

Schweiz, Bauzeitung, Postfach Zürich 39

Für den Buchhandel in Kommission bei
Rascher-Verlag, Limmatquai 50, Zürich

Bezugspreise

Einzelheft Fr. 1.50 — Abonnements:

12 Monate Schweiz Ausland	6 Monate Schweiz Ausland	3 Monate Schweiz Ausland
60.— 66.—	30.— 33.—	15.— 16.50

Für Mitglieder des S. I. A., der G. E. P.
und des Schweiz. Technischen Verbandes,
sowie für Studierende der E. T. H. er-
mässigte Preis-Kategorien nach Tarif.

Anzeigen-Verwaltung

Mosse-Annoncen AG., Zürich, Limmat-
quai 94 / Tel. 326817 / Postcheck VIII 1027

INHALT

Wettbewerb Saalbau Grenchen . . .	45*
Kraftwerk Rapperswil	50*

MITTEILUNGEN

Harland-Kesselspeisepumpe	56*
Neue Elektrolokomotiven der NS. Ueberschall-Windkanal in den USA. Francisturbinen für hohes Gefälle. Lichttechnik-Kurs in Bern. Unter- wasserkraftwerke	57

NEKROLOGE

J. Andry. F. Schmuziger	57*
R. A. Nihoul. V. A. Baerlocher	58*

WETTBEWERBE

Heilanstalt Embrach. Realschul- haus Münchenstein	58
--	----

LITERATUR

Taschenbuch für Bau-Ingenieure, von F. Schleicher	58
Statische Gebrauchswerte, von J. Faerber. Metall-Werkstoffe, von W. Kuhlmann. Bau-Adressbuch. Hun- ziker-Kalender	59

VEREINE

S. I. A. Protokollauszug des C-C	59
G. E. P. Mitgliederverzeichnis. Ge- neralversammlung Luxemburg 1950	60

Vortragszyklus Thermodynamik	60
--	----

VORTRAGSKALENDER	60
----------------------------	----

KRAFTWERK RUPPERSWIL-AUENSTEIN

Am Bau beteiligte Firmen

Tiefbauunternehmungen

Gebrüder Meier AG.

Brugg und Olten

Sondierbohrungen

Grundwasserfassungen

Wasserversorgungsanlagen

Ueber 50 jährige Erfahrungen
Unverbindliche Kostenvoranschläge

A. GAMMA SÖHNE

STEININDUSTRIE

GURTNELLEN

TELEPHON 609



Lieferanten der
Pfeilverkleidung und Wehrschwelle
in Granit

JONNERET FILS AÎNÉ, GENÈVE

MASCHINENFABRIK

Spezialität: Rechenreinigungsmaschinen



Abwasserpumpwerk am Gönhardkanal
Automatische Rechenreinigungsmaschine

KRIENS Bell

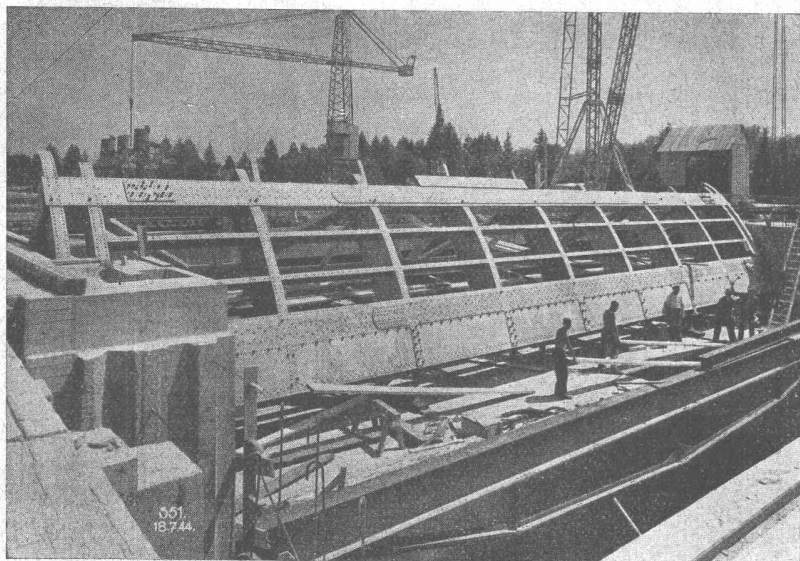
Filterpressen
Kunstharzpressen

KRIENS Bell

AG. DER MASCHINENFABRIK VON THEODOR BELL & Co., KRIENS-LUZERN

KRAFTWERK RUPPERSWIL-AUENSTEIN

Am Bau beteiligte Firmen



Montage der Sektor-Hakenschütze
beim Kraftwerk
Rupperswil-Auenstein

Ausgeführt in Arbeitsgemeinschaft
nach den Plänen und unter Leitung
der A.G. Conrad Zschokke Döttingen

A.G. CONRAD ZSCHOKKE

Ingenieurbureaux und Unternehmung für Tiefbau und Stahlbau

ZÜRICH

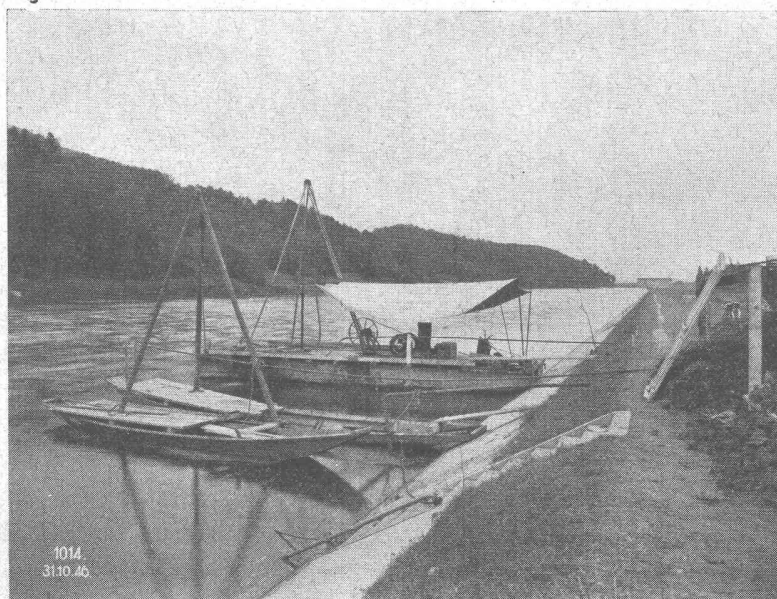
GENÈVE

DÖTTINGEN (Aargau)

SWISSBORING

SCHWEIZERISCHE TIEFBOHR- UND BODENFORSCHUNGS-AG.

ZÜRICH

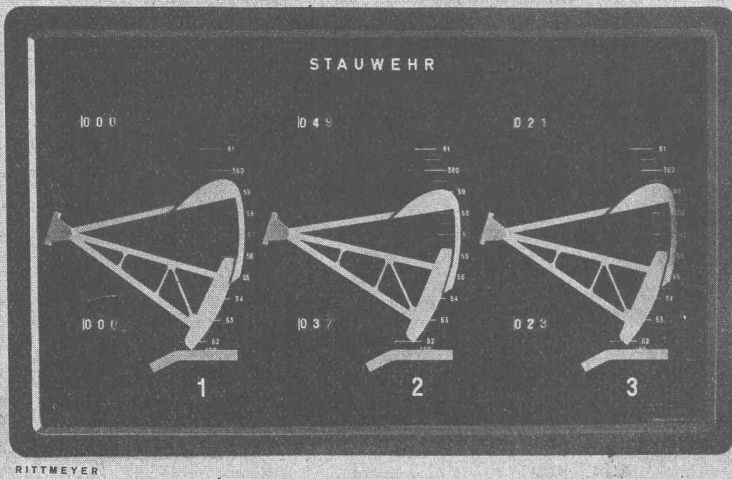


K. W. RUPPERSWIL-AUENSTEIN

TONGELINJEKTIONEN

KRAFTWERK RUPPERSWIL-AUENSTEIN

Am Bau beteiligte Firmen



Franz Rittmeyer AG. Zug

Apparatebau für die Wasserwirtschaft

2 **Stellungsfernmelder** für die Wehrschützen
im Kraftwerk Rapperswil-Auenstein

je ein Apparat in der SBB- und in der NOK-
Schalttafel

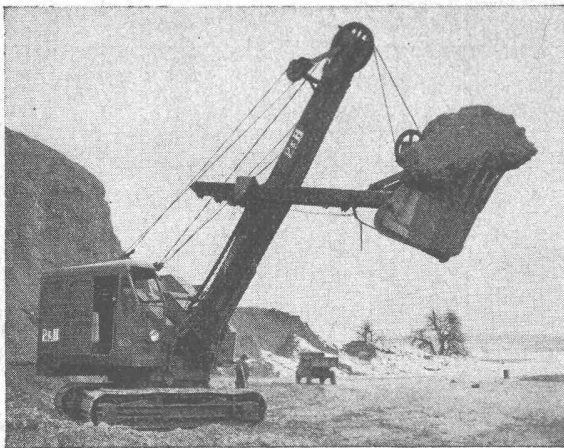
KABELWERKE BRUGG AG.

BLEIKABEL

aller Art für **Stark-** und **Schwachstrom**

TRU-LAY-BRUGG-DRAHTSEILE

für alle Anwendungsgebiete



Löffelbagger mit Tru-Lay-Brugg-Drahtseilen ausgerüstet



Berechnung
Beratung
Projekte
Offerten
Pläne

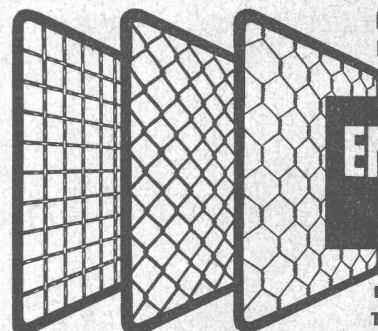
Stahlbau

Wartmann & Cie. AG.

Ingenieurbureau Zürich

Postfach Zürich 24

Tel. (051) 34 27 31



Fabrik für alle
Drahtgeflechte

EMIL HITZ
ZÜRICH 4

Birmensdorferstr. 55

Tel. 23 65 42

Spezialität: Drahtgewebe in allen Metallen

Zweigbetrieb Basel: Ob. Rebgasse 40, Tel. 4 58 92

Beton - Christen

W.Christen & Cie Zementwarenfabrik Basel Tel 2 88 80

Verlangen Sie Offerten:

800 Katalogartikel und jede gewünschte Spezial-
ausführung in fabriktfertigem Beton

**UTO-
Aufzüge**

Moderne Ausführung

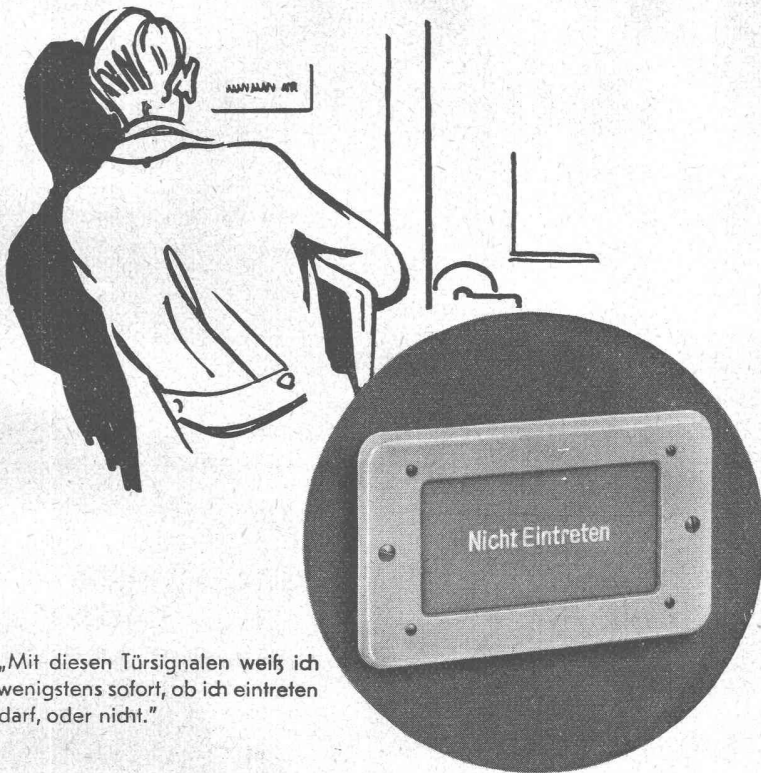
Geräuschloser Lauf

Grösste Unfallsicherheit

UTO

Aufzug- und Kranfabrik A.-G.

ZÜRICH 9



„Mit diesen Türsignalen weiß ich wenigstens sofort, ob ich eintreten darf, oder nicht.“



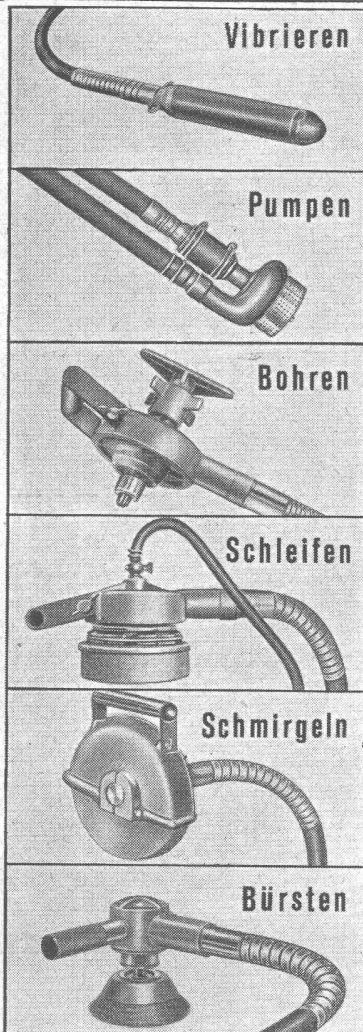
**ALBISWERK
ZÜRICH A.G.**

ALBIS-LICHTTRUF-ANLAGEN

Kennen Sie die Vorteile von Albis-Lichtruf-Anlagen!

Bei Neubauten und Umbauten von Hotels, Spitälern und Geschäftshäusern darf eine Albis-Lichtruf-Anlage nicht fehlen. Unsere gefälligen Lichtruf-Apparate bieten zahlreiche Vorteile und bewähren sich seit Jahren in vielen Betrieben des In- und Auslandes. Wir senden Ihnen gerne unsere Prospekte BAH + B, die nähere Angaben enthalten und unsere Fachleute beraten Sie auf Wunsch in allen Lichtruf-Fragen.

VERTRETEN DURCH: SIEMENS ELEKTRIZITÄTS-ERZEUGNISSE A.-G., ZÜRICH, BERN, LAUSANNE



Vibrieren

Pumpen

Bohren

Schleifen

Schmirlgeln

Bürsten

Unentbehrlich

wird auch Ihnen bereits nach wenigen Einsatztagen der durch

hohe Frequenz und Verdichtung bekannte

Hochleistungs-Innen-Vibrator «Trillor»

mit 3 auswechselbaren Vibriernadeln 50—70—100 mm

Die Kombination mit den für das Baugewerbe gebräuchlichsten Werkzeugen und der Vorteil der Unabhängigkeit von Installationseinrichtungen machen den «Trillor»-Vibrator zur begehrtesten Hilfsmaschine des fortschrittlichen Unternehmers.

Beachten Sie:

Pumpe: selbstsaugend, Leistung ca. 7000—8000 Liter pro Stunde

Bohrapparat: Bohren von Beton, Holz und Stahl, Leistung in Stahl bis ca. 20 mm ϕ

Schleifapparat: für Betonoberflächen, Sichtbeton usw.

Steinschleifapparat: mit zentraler, regulierbarer Wasserzuführung

Schlagwerkzeug: mit Lamellen oder Schlagrollen für Reinigungs- und Putzarbeiten

Stahldrahtbürste mit Dorn: Entrostungs-, Reinigungs- und Polierarbeiten

Schleifscheibe: zum Schleifen von Spitzeisen, Sichtbeton, Gerüstbrettern usw.

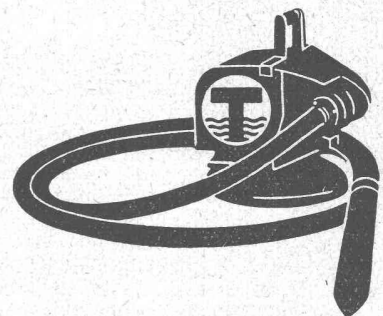
Benzin-, Elektro- oder Pressluftantrieb, trag- und fahrbare Modelle
Schweizer Fabrikat — Kauf und Miete

STORRER & CIE. - ZÜRICH

Tel. (051) 32 77 22

Baumaschinen

Florastrasse 1



MÜLLER  **QUENDOZ + CIE**
 GLAS - UND SPIEGELMANUFAKTUR
ZÜRICH

Spezial-Abteilung:

Glasbeton-Oberlichter begeh- und befahrbar
 höchste Lichtdurchlässigkeit

Fenster und Wände aus Glasbausteinen

Wetterbeständig — hervorragende Isolation — feuerhemmend

Hardturmstrasse 131
 Telephone (051) 25 17 30

SULZER

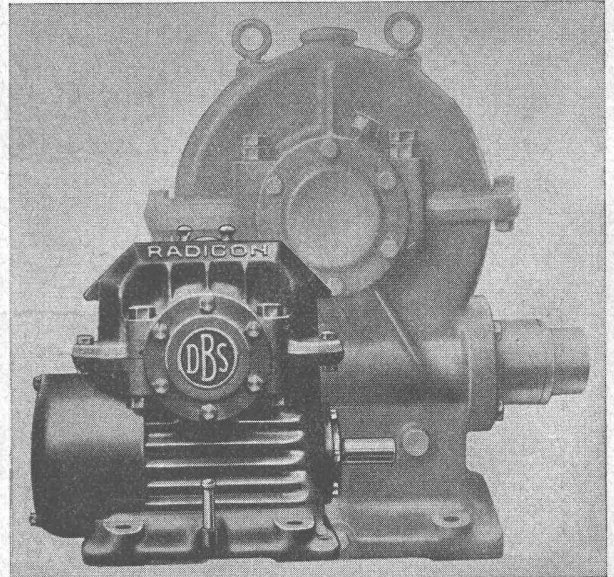
Strahlungsheizung
 System Crittall

Gebr. Sulzer Aktiengesellschaft
 Abt. Heizung und Lüftung, Winterthur



SULZER
 48083

Verwenden Sie
DAVID BROWN
RADICON SCHNECKENGETRIEBE



Sonderkühlung, Ölumlaufschmierung für Getriebe und Lager, David Brown Schneckenform, hohe Leistung und Wirkungsgrad bei kleinsten Abmessungen, niedrigerer Preis als für gewöhnliche Schneckengetriebe gleicher Leistung, zuverlässig, geräuschlos.

Gangbarste Grössen und Uebersetzungen ab Lager des Vertreters:

W. EMIL KUNZ POSTFACH ZÜRICH 27
 Gotthardstrasse 21 — Tel. (051) 25 29 10



Tanks

zur Lagerung von Benzin, Oel, Chemikalien etc.

Druckluft-Behälter

Flanschen

nach VSM-Normen oder Zeichnungen

STEINEMANN FLAWIL

Hammerwerke St. Gallen

Tel. (071) 838 12/13

