

Zeitschrift: Schweizerische Bauzeitung
Herausgeber: Verlags-AG der akademischen technischen Vereine
Band: 68 (1950)
Heft: 45

Werbung

Nutzungsbedingungen

Die ETH-Bibliothek ist die Anbieterin der digitalisierten Zeitschriften auf E-Periodica. Sie besitzt keine Urheberrechte an den Zeitschriften und ist nicht verantwortlich für deren Inhalte. Die Rechte liegen in der Regel bei den Herausgebern beziehungsweise den externen Rechteinhabern. Das Veröffentlichen von Bildern in Print- und Online-Publikationen sowie auf Social Media-Kanälen oder Webseiten ist nur mit vorheriger Genehmigung der Rechteinhaber erlaubt. [Mehr erfahren](#)

Conditions d'utilisation

L'ETH Library est le fournisseur des revues numérisées. Elle ne détient aucun droit d'auteur sur les revues et n'est pas responsable de leur contenu. En règle générale, les droits sont détenus par les éditeurs ou les détenteurs de droits externes. La reproduction d'images dans des publications imprimées ou en ligne ainsi que sur des canaux de médias sociaux ou des sites web n'est autorisée qu'avec l'accord préalable des détenteurs des droits. [En savoir plus](#)

Terms of use

The ETH Library is the provider of the digitised journals. It does not own any copyrights to the journals and is not responsible for their content. The rights usually lie with the publishers or the external rights holders. Publishing images in print and online publications, as well as on social media channels or websites, is only permitted with the prior consent of the rights holders. [Find out more](#)

Download PDF: 15.01.2026

ETH-Bibliothek Zürich, E-Periodica, <https://www.e-periodica.ch>

SCHWEIZERISCHE BAUZEITUNG

WOCHENSCHRIFT FÜR ARCHITEKTUR / INGENIEURWESEN / MASCHINENTECHNIK
REVUE POLYTECHNIQUE SUISSE

ORGAN DES S.I.A. SCHWEIZERISCHER INGENIEUR- UND ARCHITEKTEN-VEREIN
UND DER G.E.P. GESELLSCHAFT EHEMAL. STUDIERENDER DER EIDG. TECHN. HOCHSCHULE
GEGRÜNDET 1883 VON ING. A. WALDNER / HERAUSGEGEBEN VON ING. W. JEGHER



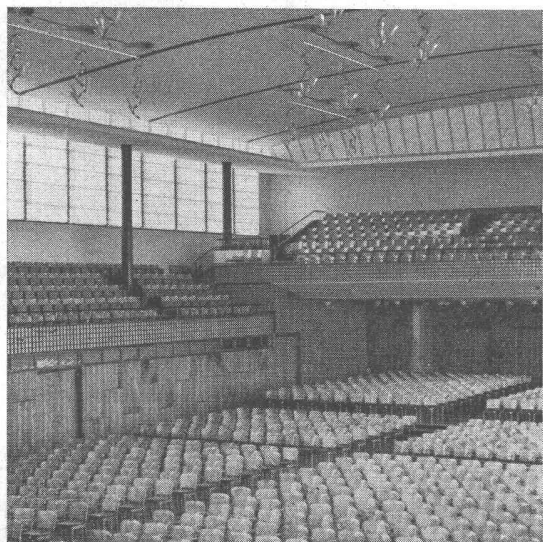
GÖHNER TÜR + FENSTER NORMEN

verbilligen das Bauen

ERNST GÖHNER A.-G., ZÜRICH, BERN, BASEL, ST. GALLEN, ZUG, BIEL, GENEVE, LUGANO



Klima-Anlagen



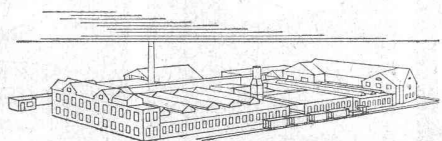
Kongress-Saal Zürich, ausgerüstet mit vollautomatischer Luwa-Klima-Anlage

**Wir bauen Industrie-
Klima-Anlagen
für alle
Anwendungszwecke
sowie**

**Komfort-Klima-
Anlagen f. Theater-
Versamlungs- und
Büro-Räume**

**Luwa-Klima-
Anlagen sind:
arbeitsparend
produktions-
erhöhend**

Verlangen Sie unsere interes-
santen Prospekte



LUWA AG., Spezialfabrik für Luft- und Wärme-
technik, ZÜRICH-Albisrieden, Anemonenstr. 40
Telephon (051) 521303, Maschinenfabrik

LUWA

Verlag

W. Jegher & A. Ostertag, Dianastrasse 5,
Zürich / Tel. 23 45 07 / Postcheck VIII 6110
Postadresse:

Schweiz. Bauzeitung, Postfach Zürich 39
Für den Buchhandel in Kommission bei
Rascher-Verlag, Limmatquai 50, Zürich

Bezugspreise

Einzelheft Fr. 1.50 — Abonnements:

12 Monate	6 Monate	3 Monate
Schweiz Ausland	Schweiz Ausland	Schweiz Ausland
60.— 66.—	30.— 33.—	15.— 16.50

Für Mitglieder des S. I. A., der G. E. P.
und des Schweiz. Technischen Verbandes,
sowie für Studierende der E. T. H. er-
mässigte Preis-Kategorien nach Tarif.

Anzeigen-Verwaltung

Mosse-Annoncen AG., Zürich, Limmat-
quai 94 / Tel. 32 68 17 / Postcheck VIII 1027

INHALT

- Verstärkung eines Hochkamins durch
Vorspannung des Kaminschaftes.
Von E. Derron und A. Eglin . . . 617*
- Tagung des Deutschen Kältetechni-
schen Vereins 1950 in Wiesbaden.
Von U. Binder . . . 620
- VDI-Ausschuss für Wärmeforschung.
Von F. Salzmann . . . 621
- Luftseilbahnen in Einseilbauart
Hunziker . . . 621
- Wettbewerb für eine Schulhaus-
anlage in Sursee . . . 624*

MITTEILUNGEN

- Motor-Columbus AG., Baden . . . 629
- Wasserwirtschaft und Landesplan-
nung in Deutschland. Internationale
Licht-Rundschau. Stipendien für
Architekten. Schnelltriebwagen Bas-
sel-Paris. Gründung der Kraftwerk
Birsfelden AG. Gasschutzkurs. Per-
sönliches . . . 630

LITERATUR

- Neue Bauweisen. Signale und Stell-
werke, von Ed. Felber . . . 630
- Neuerscheinungen . . . 631

NEKROLOGE

- F. Müller-Schoellhorn . . . 631

VEREINE

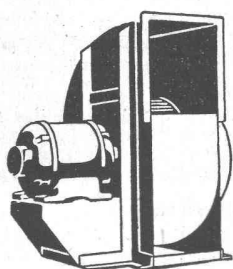
- S.I.A. Zürich. Hauptversammlung.
Vortrag C. F. Kollbrunner und
P. Stoffel. International Conference
of Naval Architects and Marine En-
gineer 1951 . . . 631
- Building Research Congress, Lon-
don 1951. ETH-Tag 1950 . . . 632

- VORTRAGSKALENDER . . . 632



WALTER J. HELLER & Co. BAUUNTERNEHMUNG

BERN — SCHLOSSTRASSE 131 — TEL. (031) 51112



für diffizile Anlagen

geräuschlose

Meidinger - Ventilatoren

Zentrifugal- und Schrauben-Ventilatoren für alle Anwendungsgebiete. — Elektromotoren in jeder Bauform



H. Meidinger & Cie., Basel 4

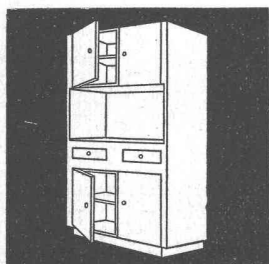
Tel. (061) 2 97 65

Personen- Aufzüge

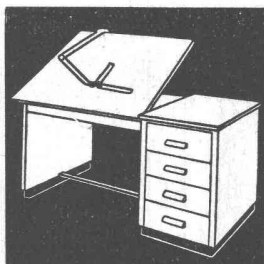
Schindler



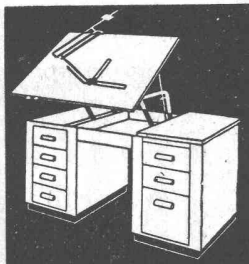
Aufzüge- und Elektromotorenfabrik Schindler & Cie. AG., Luzern



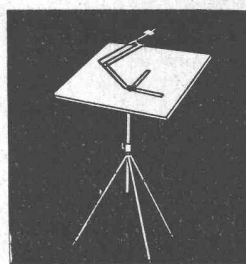
NORM-KÜCHENMÖBEL
Türen und allgemeine
Bauschreinerarbeiten



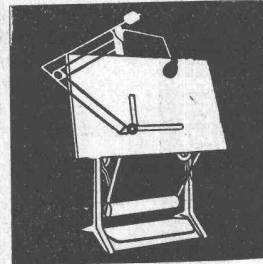
RWD-ARCHITEKT
11 Typen Pulte
vertikal ab Fr. 175.—



RWD-HOVEKO
vertikal und horizontal
4 Typen ab Fr. 470.—



RWD-REX und PERFECT
Ständer ab Fr. 60.—
Apparate ab Fr. 75.—



RWD-EXACTA
Kompl. Garnitur
ab Fr. 650.—

REPPISCH-WERK AG. DIETIKON-ZÜRICH (SCHWEIZ)

**GIesserei, MASCHINEN- UND
MöBELFABRIK - TEL. 91 81 03**

Ingenieure
Architekten
Unternehmen

Hier lösen wir Ihnen alle Aufgaben
des vorgespannten Betons nach eigenen,
wirtschaftlichen Verfahren.

Hier beraten Sie gerne

StahlTon AG Zürich

Rämistrasse 6

Telephon (051) 24 18 24

Siehe Aufsatz in diesem Heft:

«Verstärkung des Kamins der Kehrlichtverwertungsanstalt, Basel»

LITZLER & CO. BASEL 7

Hochkamin- und Feuerungsbau

Inselstrasse 61 - Telephon (061) 4 52 38

Kaminbau

Eisenbetonkamine für jeden Zweck, in seit 30 Jahren bewährtem System eigener Konstruktion. Kamine in Backsteinmauerwerk. Erhöhungen und Reparaturen während dem Betrieb.

Feuerungsbau

Einmauerung von Dampfkesseln aller Systeme, nach den neuesten Erfahrungen der Feuerungstechnik. Einbau von Hängedecken. Chamotte-Materialien in hochfeuerfester Qualität, sowie höchstfeuerfeste Spezialsteine, Stampfmassen. Hochwertige Isoliermaterialien.

Ofenbau

Ausführung von Öfen für die Metallindustrie, Chemische und Keramische Industrie etc.



Druckrohre

Für Quellen, Hydranten- und Bewässerungsleitungen. Durchmesser 50-400 mm, Prüfdruck bis 24 Atm. Rost- und korrosionssicheres Rohrmaterial mit geringem Reibungswiderstand. Die hohe Elastizität des Asbestzementes gewährt Sicherheit gegen die Auswirkung von Wasserschlägen. Einfach zu verlegen, die flexiblen Kupplungen gestatten ein leichtes Abwinkeln der Rohre.

ETERNIT AG NIEDERURNEN TEL. (058) 415 55

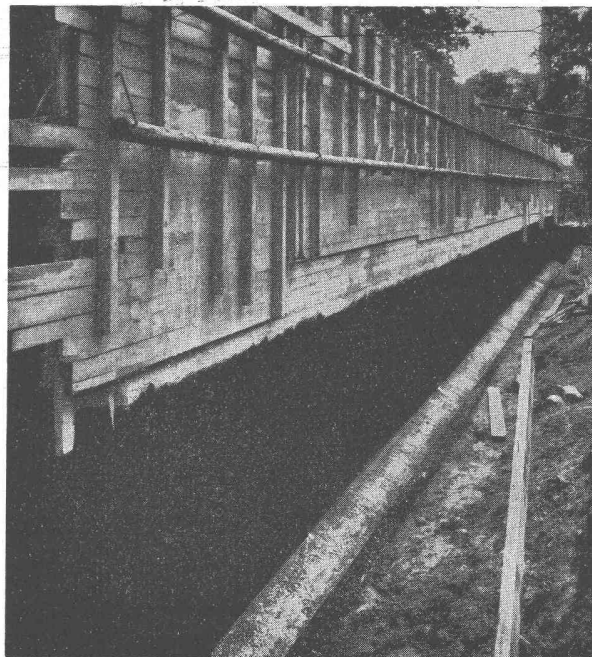
Zähneschleifen an eingesandten Stirn- und Schraubenrädern



Geschliffene Zahnräder

Sauter/Bachmann & Cie.
Zahnräderfabrik
Netstal Gl.

NEROL bituminöser Isolieranstrich auf Betonmauerwerk



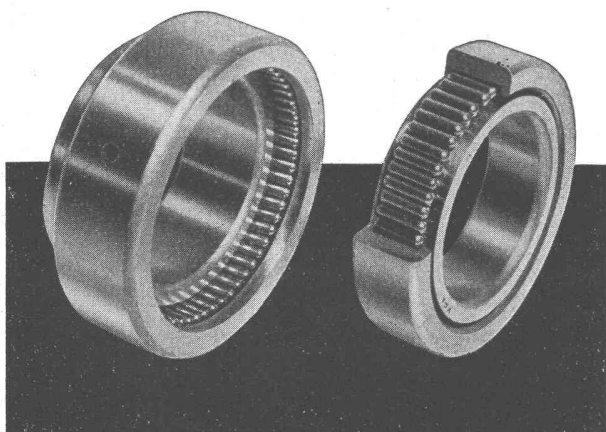
MEYNADIER

Meynadier & Cie. A. G. Zürich

Vulkanstrasse 110 Telefon 25 52 57

Bern Murtenstrasse 36 Telefon 2 90 51

KFA

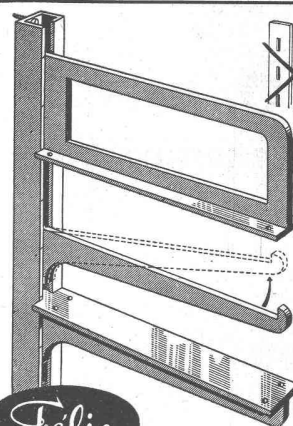


Nadellager

aller Art

KFA Kugellager-Fabrik Arbon AG.
ARBON

Telephon (071) 4 68 33



RENA-Konsolen

System Felix

stufenlos verstellbar
für jede Ausladung
für jede Belastung

ermöglicht die beste
Raumausnutzung

in Messing vernickelt oder
verchromt für die Aus-
stellung im Laden und
Schaufenster

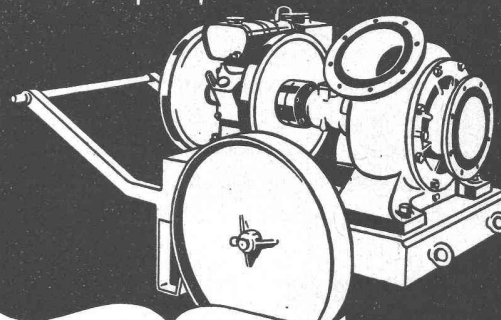
in Eisen verzinkt oder zum
Streichen für die Lager-
einrichtung

Verlangen Sie die Preis-
liste mit Massbildern von

RENA-Bauspezialitäten AG.
Luzern - Tel. (041) 2 86 80

Felix

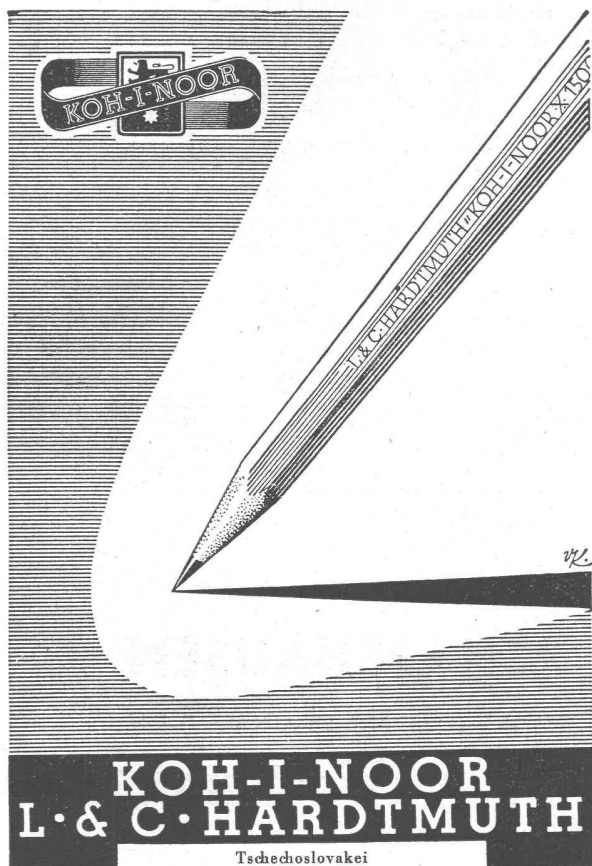
Schraubenpumpen



K. RÜTSCHI & CO.

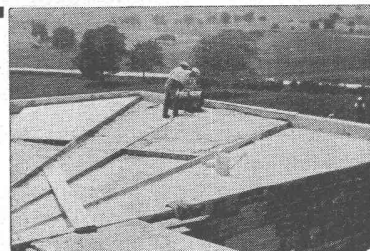
BRUGG

Pumpenbau



KOH-I-NOOR
L. & C. HARDTMUTH
Tschechoslovakei

Besser isolieren
mit



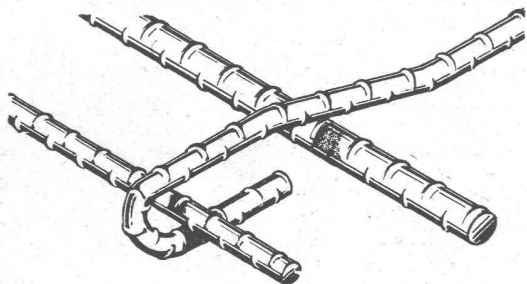
ZELLENBETON

Kleines Gewicht
300 kg/m³
Wärmeleitzahl 0,06—0,07
Vorteilhaft im Preis

Kann auf der Baustelle hergestellt und eingebracht oder in Platten jeder Grösse geliefert werden. — Hervorragende Isolierwirkung. — Speziell für Flach- und Shed-Dächer, Unterlagsböden, Mauer-Isolierungen usw. — Fäulnisfrei, feuerfest und frostsicher.

Prospekte und Offerten durch
FAVRE & Cie. AG.
WALLISELEN / ZH.
gegr. 1891 Tel. (051) 93 20 11

MONTEFORNO's
Beitrag zur Förderung der Bautätigkeit:
BOXSTAHL fast gleichpreisig wie **BETONEISEN**



BOXSTAHL

Festigkeit 50/60 kg/mm² — Festigkeit 75/90 kg/mm²
Mindestdehnung 20 % Mindestdehnung 10 %
grösste Haftfestigkeit
Ersparnis bis 30 %

Der **BOXSTAHL** ist ein hochwertiger Betonstahl mit **hoher Naturfestigkeit und hochliegender Streckgrenze.**

Im Gegensatz zu den kaltgereckten Stählen, wird bei dem naturfesten **BOXSTAHL** durch Hitzeeinwirkung die Streckgrenze nicht herabgesetzt: **BOXSTAHL** kann daher **auch geschweisst werden.**

Das Kennzeichen für Boxstahl sind die in gleichem Abstand sich laufend wiederholenden, halbringartigen, aufgewalzten Wülste: Boxstahl sichert **dadurch grösste Haftfestigkeit** im Beton und bietet bei Zugbeanspruchung eine zusätzliche Verankerung.

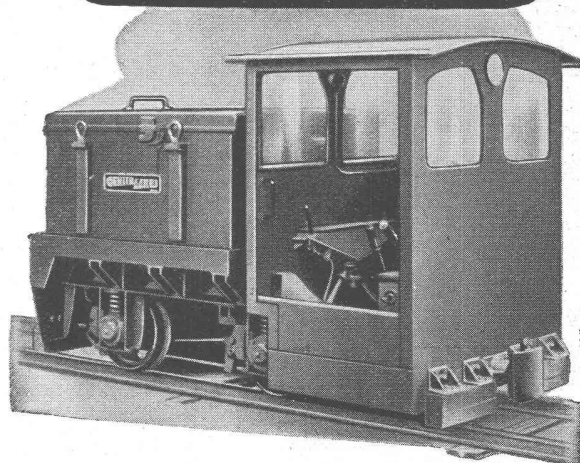
Lieferungen durch den Eisenhandel

Akkumulatoren-Lokomotiven

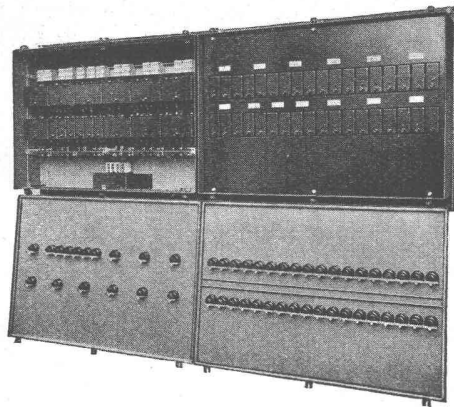
für Industrie-, Feld- und Grubenbahnen sind
billig im Betrieb, leicht zu bedienen und unbedingt betriebssicher und zuverlässig. Verlangen
Sie unsere ausführliche Offerte.

OEHLER AARAU

EISEN- UND STAHLWERKE OEHLER & CO. A.-G. AARAU
Tel. 2 25 22



CMC-Kleinautomaten (Sicherungsautomaten)



Verteilkasten mit CMC-Kleinautomaten
(Kastentüren herabgeklappt)

eignen sich vorteilhaft in Beleuchtungsanlagen.

Sie sind stets betriebsbereit, erfordern keinen Unterhalt,

dienen als Ersatz für Schalter **und** Sicherung,

erlauben beste Ausnützung der Leiterquerschnitte.

CARL MAIER & CIE. SCHAFFHAUSEN

FABRIK ELEKTRISCHER APPARATE UND SCHALTANLAGEN

TELEPHON SCHAFFHAUSEN (053) 5 38 13 und LAUSANNE (021) 22 72 22

ESCHER WYSS

ALLE TURBOMASCHINEN

Wasserturbinen
Dampfturbinen
Aerodynamische Turbinen
Turbopumpen
Turbokompressoren
Kältemaschinen
Industrie-Zentrifugen