

**Zeitschrift:** Schweizerische Bauzeitung  
**Herausgeber:** Verlags-AG der akademischen technischen Vereine  
**Band:** 68 (1950)  
**Heft:** 44

## Werbung

### Nutzungsbedingungen

Die ETH-Bibliothek ist die Anbieterin der digitalisierten Zeitschriften auf E-Periodica. Sie besitzt keine Urheberrechte an den Zeitschriften und ist nicht verantwortlich für deren Inhalte. Die Rechte liegen in der Regel bei den Herausgebern beziehungsweise den externen Rechteinhabern. Das Veröffentlichen von Bildern in Print- und Online-Publikationen sowie auf Social Media-Kanälen oder Webseiten ist nur mit vorheriger Genehmigung der Rechteinhaber erlaubt. [Mehr erfahren](#)

### Conditions d'utilisation

L'ETH Library est le fournisseur des revues numérisées. Elle ne détient aucun droit d'auteur sur les revues et n'est pas responsable de leur contenu. En règle générale, les droits sont détenus par les éditeurs ou les détenteurs de droits externes. La reproduction d'images dans des publications imprimées ou en ligne ainsi que sur des canaux de médias sociaux ou des sites web n'est autorisée qu'avec l'accord préalable des détenteurs des droits. [En savoir plus](#)

### Terms of use

The ETH Library is the provider of the digitised journals. It does not own any copyrights to the journals and is not responsible for their content. The rights usually lie with the publishers or the external rights holders. Publishing images in print and online publications, as well as on social media channels or websites, is only permitted with the prior consent of the rights holders. [Find out more](#)

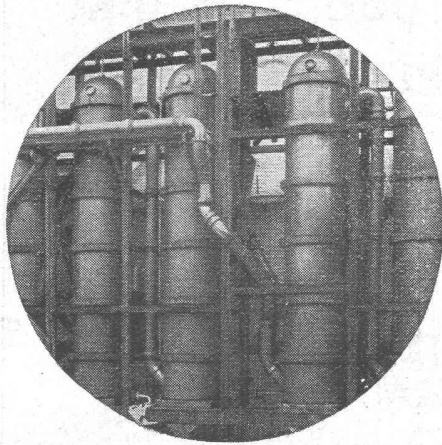
**Download PDF:** 21.02.2026

**ETH-Bibliothek Zürich, E-Periodica, <https://www.e-periodica.ch>**

# SCHWEIZERISCHE BAUZEITUNG

WOCHENSCHRIFT FÜR ARCHITEKTUR / INGENIEURWESEN / MASCHINENTECHNIK  
REVUE POLYTECHNIQUE SUISSE

ORGAN DES S. I. A. SCHWEIZERISCHER INGENIEUR- UND ARCHITEKTEN-VEREIN  
UND DER G. E. P. GESELLSCHAFT EHEMAL. STUDIERENDER DER EIDG. TECHN. HOCHSCHULE  
GEGRÜNDET 1883 VON ING. A. WALDNER / HERAUSGEGEBEN VON ING. W. JEGHER



## STEINZEUG EMBRACH

garantiert säurebeständig

**Chemisches Steinzeug** für stärkste chemische Beanspruchung

**Embrachit** für rasche Wärmewechsel

**Thermosil** speziell wärmeleitend

**Embrit** für Elektro-Isolierkörper und hohe mechanische Beanspruchung

**Kanalisations-Steinzeug** für Baugewerbe und Landwirtschaft

### Steinzeugfabrik Embrach AG.

für Kanalisation und chemische Industrie  
Embrach (Kt. Zürich) Tel. (051) 96 23 21

### Verlag

W. Jegher & A. Ostertag, Dianastrasse 5, Zürich / Tel. 23 45 07 / Postcheck VIII 6110  
Postadresse:

Schweiz. Bauzeitung, Postfach Zürich 39  
Für den Buchhandel in Kommission bei Rascher-Verlag, Limmatquai 50, Zürich

### Bezugspreise

Einzelheft Fr. 1.50 — Abonnements:

12 Monate	6 Monate	3 Monate
Schweiz Ausland	Schweiz Ausland	Schweiz Ausland
60.— 66.—	30.— 33.—	15.— 16.50

Für Mitglieder des S. I. A., der G. E. P. und des Schweiz. Technischen Verbandes, sowie für Studierende der E. T. H. ermässigte Preis-Kategorien nach Tarif.

### Anzeigen-Verwaltung

Mosse-Annoncen AG., Zürich, Limmatquai 94 / Tel. 32 68 17 / Postcheck VIII 1027

### INHALT

Provisorische Stahlbrücke über die Melezza im Centovalli. Von W. Schibler . . . . .	603*
Esso-Tankstelle Glattbrugg . . . . .	605
Werkstoffe in der Entwicklung der kalorischen Maschinen. Von W. Siegfried . . . . .	606*
Leben und Bauen von Paul Bonatz. Von Peter Meyer . . . . .	608
Innenrenovation der Kirche Biberist. Arch. Otto Sperisen . . . . .	609*

### MITTEILUNGEN

Heimatschutz-Werbeheft . . . . .	610
Gewässerkunde Südamerikas . . . . .	611
Offene Schwimmbäder. Generalversammlung I. A. T. A. Deutsche Gross-Schaukelradbagger. Diesel-Schnelltriebwagenzüge. Oelabscheider für Kesselspeisewasser. Persönliches. Luftschutzräume in den USA. Ciba-Siedlung Basel . . . . .	612

### NEKROLOGE

Walter Kienast . . . . .	612*
Kurt Brieger. Robert Stucky . . . . .	613

### LITERATUR

Basel-Altstadt, von N. Stoecklin und Vereinigung Heimatschutz. Leben und Bauen, von Paul Bonatz. Le Corbusier, von W. Boesiger. Mechanik deformierbarer Körper, von Fr. Tölke . . . . .	613
Bulletin du Centre d'Etudes Liège. Construction Métallique en Suisse. Gleitschaltung, von Walther Drechsel. Abwasser-Hauskläranlagen, von Wilh. Teschner . . . . .	614
Bau und Betrieb chemischer Fabriken, von Otto Auspitzer. Grundlagen des Walzverfahrens, von Hubert Hoff und Th. Dahl. Messwandler-Phasenfehler, von H. Tobler. Normungszahlen, von Otto Kienzle . . . . .	615
Neuerscheinungen . . . . .	616

### WETTBEWERBE

Kantonbank, Brig. Friedhof Fehraltorf. Primarschulhaus Derendingen. Caserne de Pompiers, Genf . . . . .	616
---	-----

VORTRAGSKALENDER . . . . .	616
----------------------------	-----



## WALO BERTSCHINGER

BAUUNTERNEHMUNG ZÜRICH

Gelisebau  
Industrieböden  
Strassenbau

MD

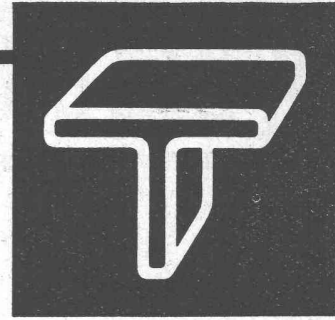


**contra  
phon**

Was nützt Ihnen eine  
Isolierung die nur  
thermisch wirkt?  
**CONTRAPHON-  
BAUMATTEN**  
sind preislich günstig  
und isolieren

**SCHALL-  
KÄLTE-  
WÄRME**

**Fritz Landolt AG., Näfels**

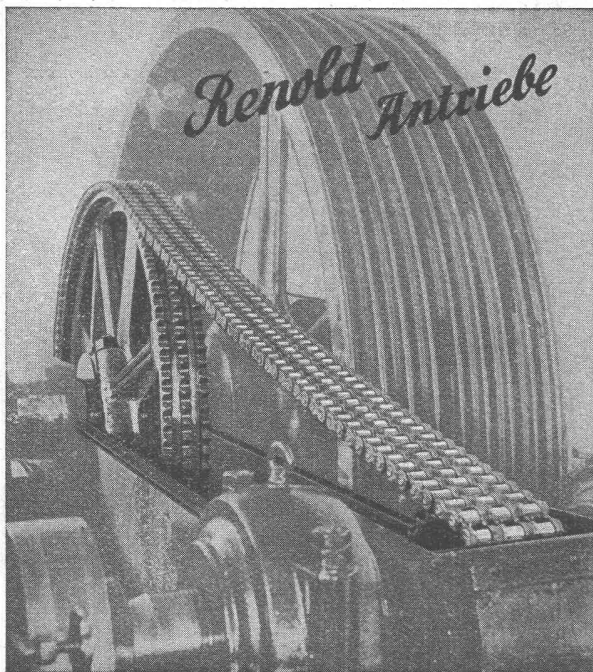


**Garderobenschränke  
für Industriebetriebe**

**Massengarderoben  
mit Schwenkarmen**

**GEBR. TUCHSCHMID AG.  
FRAUENFELD**

FRAUENFELD TEL. (054) 72471  
ZÜRICH TEL. (051) 232301



**komplett, normalisiert ab Lager Zürich**

Kette für geringste Abnutzung gebaut: Längste Lebensdauer,  
auch bei hohen Drehzahlen

Durchgehend gleichmässige höchste Präzision, Büchsen und  
Rollen nahtlos: Störungsfrei

Räder mit Renoldverzahnung: Ruhiger Lauf

Verwenden Sie die britisch- und kontinental-europäisch  
genormten Ketten: Zu allen Zeiten hier und auf der ganzen  
Welt Ersatzmöglichkeit

**W. Emil Kunz, Postfach, Zürich 27**  
Gotthardstrasse 21 - Tel. (051) 25 29 10

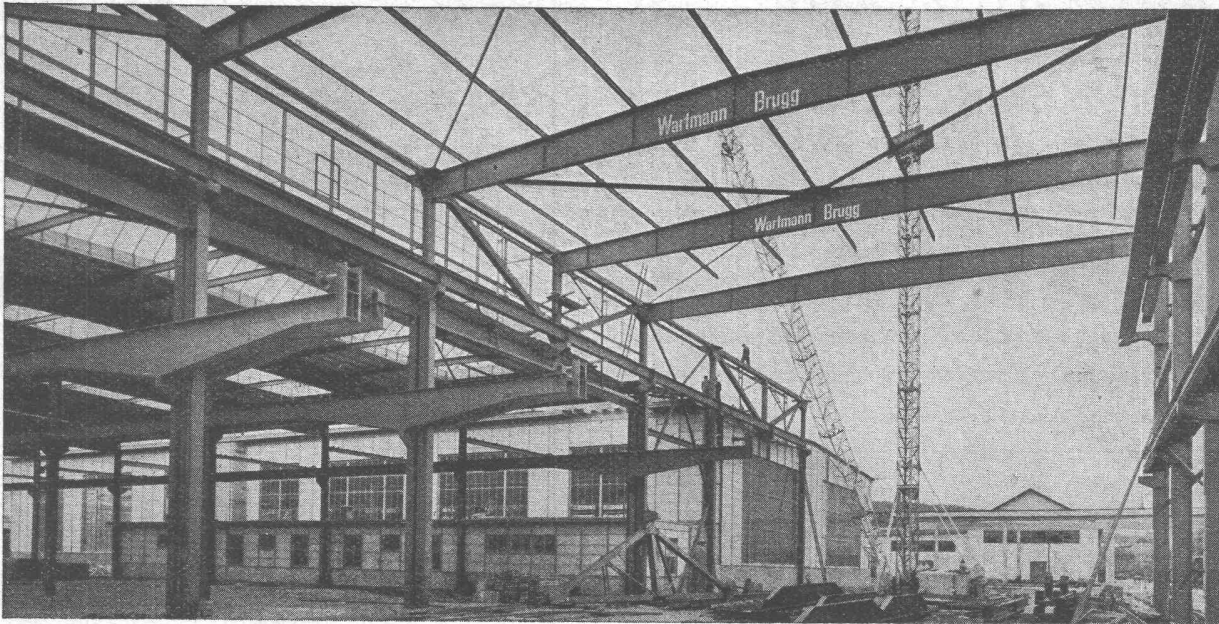


**MÜLLER**

**Heizungen  
Oelfeuerungen  
Ventilationen  
Vollautomatische  
Klima-Anlagen**

**JOH. MÜLLER, Heizung u. Lüftung AG.  
RÜTI/Zch.**





Für die Abwicklung von Grossaufträgen und -Montagen verfügen wir über moderne Einrichtungen, die kürzeste Termine gewährleisten. Rasche Montagen verbilligen den Gesamtbau.

# WARTMANN & CIE. A.G.

STAHLBAU · KESSELSCHMIEDE · BRUGG

Filiale: Ingenieurbureau Zürich, Helmplatz 1 (Kunsthau)  
Tochterunternehmung: Stahlschweisswerk Wartmann AG., Oberbipp (Kt. Bern)



*Endlich wieder  
lebenshaltige  
Arbeit!*

Erhöhte Präzision - verbesserte Leistung  
erzielen Sie durch **Revisionen**  
Ihrer **Werkzeugmaschinen**  
bei

**WIFAG**

TELEPHON (031) 2 43 12

MASCHINENFABRIK WINKLER, FALLERT & CO AG BERN

*Bis 50% Brennstoff-Einsparung mit ALFOL  
bei kleinerem Backstein-Bedarf und gleichen Baukosten*



**DR. ING. M. KOENIG, INGENIEURBUREAU, ZÜRICH**

Tiefenhöfe 8, Tel. (051) 23 97 50

# BAUBESCHLÄGE MÖBELBESCHLÄGE WERKZEUGE

Besichtigen Sie bitte meine Ausstellung in der  
Baumuster-Centrale, Talstrasse 9

# F. Bender.

ZÜRICH, Oberdorfstrasse 9 und 10, Tel. 34 36 50

## KLINKER AG. VERBLENDSTEINFABRIK LAUSEN

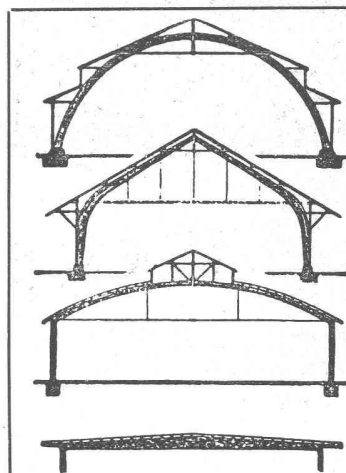
geflammt und uni für Böden, Cheminées, Fassaden

Telefon (061) 72404

Feuerfestes Material - Glasierte Verblender und Baukeramik - Steinzeug für Kanalisation - Säurefeste Steine und Platten

Ständige Ausstellung unserer Erzeugnisse in der SCHWEIZER BAUZENTRALE ZÜRICH, TALSTR. 9, BÖRSENBLOCK (Eintritt frei)

Millimeter-  
Lichtpaus- und  
Paus-  
**papiere**  
aerni-leuch, bern  
FABRIKATION TECHNISCHER PAPIERE



### B. ZÖLLIG SÖHNE Holz-Konstruktionen **ARBON**

Spezialität:  
**AUSFÜHRUNG in der  
HETZERBAUWEISE**

FOR LAGER-, TURN- UND  
FABRIKHALLEN  
LEHRGERÜSTE UND  
KIRCHEN  
RISSFREIE SÄULEN

**Klappkonsole**  
**HEBGO**

✚ Musterschutz ✚ No. 78207  
f. Klapptische u. Klappbänke

Aeusserst solide Konstruktion in Schmiedeeisen.

Leichte Ausführung, Tragkraft: per Paar 150 kg  
Schwere Ausführung, Tragkraft: per Paar 500 kg  
Schwerste Ausführung, Tragkraft: per Paar 1500 kg  
Ausladungen: 38—88 cm, von 10 zu 10 cm

Bezug durch den Eisenhändler, wo nicht, erhältlich bei

**H. Briner-Gugger, Metallbau, Olten** Tel. (062) 5 40 03

### ELEKTRO - WASCHHERD

Ausführung ganz in Kupfer  
Total-Inhalt 200 Liter

**LEIS**

Elektrische Heizung:  
Kessel 7,5, Reservoir 6,2 KW  
Vom SEV geprüft

**A. CLEIS A.-G. SISSACH**

# ZONOLITE

exfoliiertes Vermikulit

**DAS MODERNE ISOLIERMATERIAL**  
unbrennbar, federleicht, fault nicht

Verwendung: Füll-Isolation  
Isolier- und Leichtbeton  
Isolier-Gips  
Akustikputz  
Verputze  
gegen Kälte, Wärme, Lärm, Feuer

Alleinige Fabrikanten: **C. GARTENMANN & CIE. AG.**  
BERN Tel. (031) 2 48 84 ZÜRICH Tel. (051) 23 60 55 BASEL Tel. (061) 3 04 84

# ALIMIL

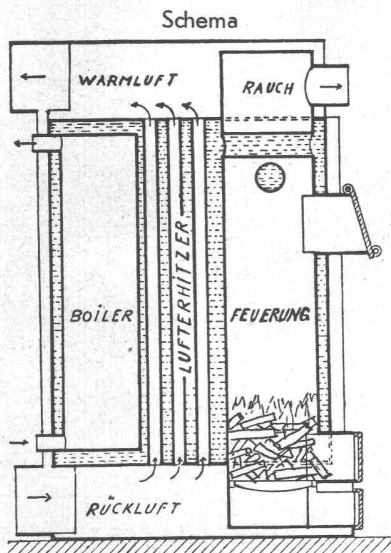
Die patent. **ALIMIL-Rillentäfer** und **ALIMIL-Decken**  
werden von führenden Architekten für öffentliche und  
private Bauten gewählt.

Erste Referenzen + Verschiedene Profile + Vide Prospekt

Fabrikation und Anschlag durch  
**A. J. Eggstein Söhne & Cie. Luzern.**

**ALIMIL-WERK + LUZERN**  
Tribtschenstrasse 57 + Tel. (041) 20604





# Neue Wege zur Beheizung des Einfamilienhauses

## „CUMULO“

**Warmwasserheizung ohne Radiatoren und Röhren  
Wärmeakkumulierung im Wasser**

Ein mehrere tausend Liter haltendes, isoliertes Reservoir im Sous-Sol ist Heizkessel, Wärmespeicher, Lufterhitzer und Boiler zugleich

Ein kurzes Heizen mit Holz, Torf, Briquets etc. etc. erzeugt — je nach gewählter Reservoirgrösse — die nötige Speicherwärme für einen oder mehrere Tage. Thermostatisch-regulierbare Wärmelieferung an die Räume

Modernste Warmwasser-Warmluftheizung

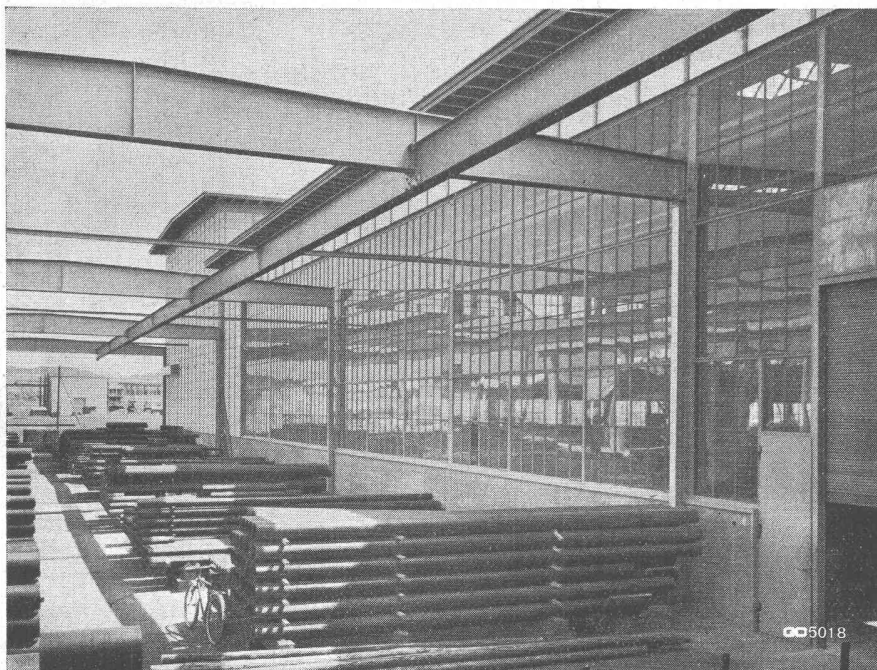
Patente angemeldet

Beste und zugleich billigste Heizung in Herstellung und Betrieb

**STRACK & CIE. GmbH WINTERTHUR**

Wülflingerstrasse 181

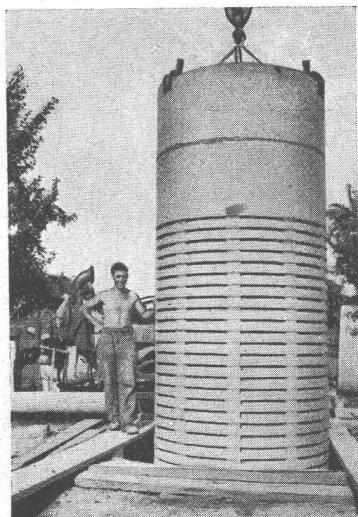
Telephon (052) 2 83 77



**GEILINGER & CO  
WINTERTHUR**  
EISENBAUWERKSTÄTTEN



Stahlfenster für Maschinenhalle



# Grundwasserfassungen

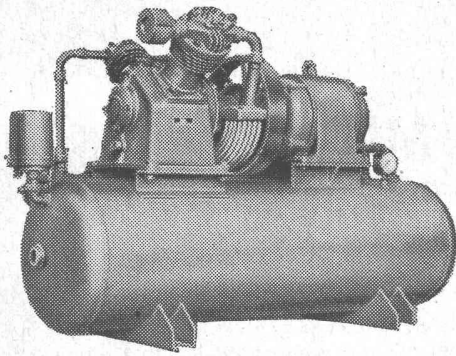
**Probebohrungen** mit Pumpversuchen  
Durchlässigkeitsmessungen  
Geologische Profile

**Filterbrunnen** Filter aller Systeme. Eigenes  
Modell «Steinbrunn» bis 150 cm  $\phi$   
(siehe Abbildung)

**Horizontale Fassungen** nach eigener Bohrmethode

**Brunner & Co. Bauunternehmer Zürich**  
Schanzengraben 23

Spezialabteilung für Baugrunduntersuchungen, Beton-Bohrpfähle, Injektionen,  
Grundwasserfassungen



# Haug KOMPRESSOREN

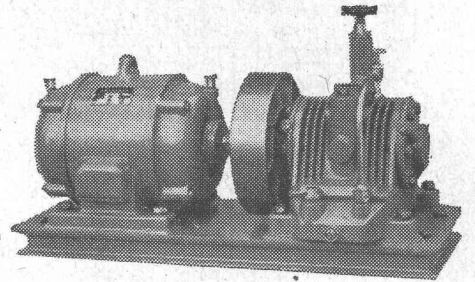
## Kompressoren

3-50 m<sup>3</sup> h, 6-14 atü  
ein- und zweistufig,  
ein- und mehrzylindrig

## Vakuumpumpen

2-37 m<sup>3</sup>/h, bis 90% Vakuum  
Kolben- und Rotationspumpen  
Hochdruckgebläse

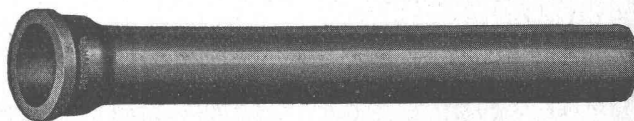
Vollautomatische Druckluft- und Vakuumanlagen



**FRITZ HAUG A. G., MASCHINENFABRIK, ST. GALLEN**

## Gusseiserne Sand-Zentrifugalguss-Muffenröhren Formstücke – Armaturen

Schweizer Normalien  
Lager in Winterthur



für normalen und  
höheren Betriebsdruck

**KÄGI & Co. TELEPHON No. 2 24 15 WINTERTHUR**

## P. GIRSPERGER

*Schriftenmaler*



### Beschriftungen

Bau-Reklamen, Schilder, Buchstaben  
Auswechselbare Orientierungstafeln

**ZÜRICH-ENGE** Tel. 27 76 19  
Bodmerstrasse 3 (Ecke Genferstr. 29)

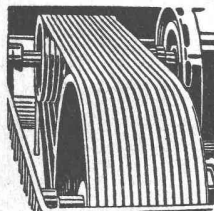
### SCHIEBETORE



Neuzeitliche Konstruktion, einfach, solid, billig, für  
Garagen, Lagerhäuser etc.

Weitere Spezialitäten: Pat. Kipptore, pat. gekuppelte  
Flügelstore mit automatischer Arretierung. - Prospekte.

**H. KISSLING Eisenbau A.G. BERN**



### Industrie-Artikel

Treibriemen      Transportbänder  
Keilriemen      Riemenverbinder  
Dichtungsmaterial      Gummischläuche

**Adolf Schlatter A.G. Zürich**  
Tel. (051) 2617 86      Stampfenbachstr. 73

### St. Margrether-Sandstein

Kennen Sie die Vorzüge meines Materials? Jegliche Stein-  
hauerarbeiten, Tür- u. Fenstereinfassungen, Cheminées etc.

Verlangen Sie unverbindlich Offerte oder Vertreterbesuch.

STEINBRUCH- UND STEINMETZGESCHAFT

**E. GAUTSCHI St. Margrethen** Tel. 7 34 86



# Wallerdichte Beläge

Spezial-Unternehmen:

*Frick-Glass, Zürich-Altstetten*



## Asphalt-Emulsion & Zürich

Telephon 25 88 66

erstellt zuverlässig

Löwenstrasse 11



**Terrassen, Flachdächer, Grundwasser-Isolierungen**