

Zeitschrift: Schweizerische Bauzeitung
Herausgeber: Verlags-AG der akademischen technischen Vereine
Band: 68 (1950)
Heft: 44

Inhaltsverzeichnis

Nutzungsbedingungen

Die ETH-Bibliothek ist die Anbieterin der digitalisierten Zeitschriften auf E-Periodica. Sie besitzt keine Urheberrechte an den Zeitschriften und ist nicht verantwortlich für deren Inhalte. Die Rechte liegen in der Regel bei den Herausgebern beziehungsweise den externen Rechteinhabern. Das Veröffentlichen von Bildern in Print- und Online-Publikationen sowie auf Social Media-Kanälen oder Webseiten ist nur mit vorheriger Genehmigung der Rechteinhaber erlaubt. [Mehr erfahren](#)

Conditions d'utilisation

L'ETH Library est le fournisseur des revues numérisées. Elle ne détient aucun droit d'auteur sur les revues et n'est pas responsable de leur contenu. En règle générale, les droits sont détenus par les éditeurs ou les détenteurs de droits externes. La reproduction d'images dans des publications imprimées ou en ligne ainsi que sur des canaux de médias sociaux ou des sites web n'est autorisée qu'avec l'accord préalable des détenteurs des droits. [En savoir plus](#)

Terms of use

The ETH Library is the provider of the digitised journals. It does not own any copyrights to the journals and is not responsible for their content. The rights usually lie with the publishers or the external rights holders. Publishing images in print and online publications, as well as on social media channels or websites, is only permitted with the prior consent of the rights holders. [Find out more](#)

Download PDF: 22.02.2026

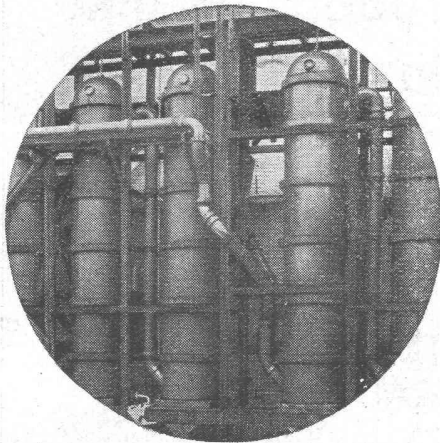
ETH-Bibliothek Zürich, E-Periodica, <https://www.e-periodica.ch>

SCHWEIZERISCHE BAUZEITUNG

WOCHENSCHRIFT FÜR ARCHITEKTUR / INGENIEURWESEN / MASCHINENTECHNIK

REVUE POLYTECHNIQUE SUISSE

ORGAN DES S.I.A. SCHWEIZERISCHER INGENIEUR- UND ARCHITEKTEN-VEREIN
UND DER G.E.P. GESELLSCHAFT EHEMAL. STUDIERENDER DER Eidg. TECHN. HOCHSCHULE
GEGRÜNDET 1883 VON ING. A. WALDNER / HERAUSGEGEBEN VON ING. W. JEGHER



STEINZEUG EMBRACH

garantiert säurebeständig

Chemisches Steinzeug für stärkste chemische Beanspruchung

Embrachit für rasche Wärmewechsel

Thermosil speziell wärmeleitend

Embrit für Elektro-Isolierkörper und hohe mechanische Beanspruchung

Kanalisations-Steinzeug für Baugewerbe und Landwirtschaft

Steinzeugfabrik Embrach AG.

für Kanalisation und chemische Industrie
Embrach (Kt. Zürich) Tel. (051) 96 23 21

Verlag

W. Jegher & A. Ostertag, Dianastrasse 5, Zürich / Tel. 23 45 07 / Postcheck VIII 6110
Postadresse:

Schweiz. Bauzeitung, Postfach Zürich 39
Für den Buchhandel in Kommission bei Rascher-Verlag, Limmatquai 50, Zürich

Bezugspreise

Einzelheft Fr. 1.50 — Abonnements:

12 Monate	6 Monate	3 Monate
Schweiz Ausland	Schweiz Ausland	Schweiz Ausland
60.— 66.—	30.— 33.—	15.— 16.50

Für Mitglieder des S. I. A., der G. E. P. und des Schweiz. Technischen Verbandes, sowie für Studierende der E. T. H. ermässigte Preis-Kategorien nach Tarif.

Anzeigen-Verwaltung

Mosse-Annoncen AG., Zürich, Limmatquai 94 / Tel. 32 68 17 / Postcheck VIII 1027

INHALT

Provisorische Stahlbrücke über die Melezza im Centovalli. Von W. Schibler	603*
Esso-Tankstelle Glatbrugg	605
Werkstoffe in der Entwicklung der kalorischen Maschinen. Von W. Siegfried	606*
Leben und Bauen von Paul Bonatz. Von Peter Meyer	608
Innenrenovation der Kirche Biberist. Arch. Otto Sperisen	609*

MITTEILUNGEN

Heimatschutz-Werbeheft	610
Gewässerkunde Südamerikas	611
Offene Schwimmbäder. Generalversammlung I. A. T. A. Deutsche Gross-Schaukelradbagger. Diesel-Schnelltriebwagenzüge. Oelabscheider für Kesselspeisewasser. Persönliches. Luftschutzräume in den USA. Ciba-Siedlung Basel	612

NEKROLOGE

Walter Kienast	612*
Kurt Brieger. Robert Stucky	613

LITERATUR

Basel-Altstadt, von N. Stoecklin und Vereinigung Heimatschutz. Leben und Bauen, von Paul Bonatz. Le Corbusier, von W. Boesiger. Mechanik deformierbarer Körper, von Fr. Tölke	613
Bulletin du Centre d'Etudes Liège. Construction Métallique en Suisse. Gleitschaltung, von Walther Drechsel. Abwasser-Hauskläranlagen, von Wilh. Teschner	614
Bau und Betrieb chemischer Fabriken, von Otto Auspitzer. Grundlagen des Walzverfahrens, von Hubert Hoff und Th. Dahl. Messwandler-Phasenfehler, von H. Tobler. Normungszahlen, von Otto Kienzle	615
Neuerscheinungen	616

WETTBEWERBE

Kantonbank, Brig. Friedhof Fehraltorf. Primarschulhaus Derendingen. Caserne de Pompiers, Genf	616
---	-----

VORTRAGSKALENDER	616
------------------	-----



WALO BERTSCHINGER

BAUUNTERNEHMUNG ZÜRICH

Gelisebau
Industrieböden
Strassenbau

MD