

**Zeitschrift:** Schweizerische Bauzeitung  
**Herausgeber:** Verlags-AG der akademischen technischen Vereine  
**Band:** 68 (1950)  
**Heft:** 43

## **Werbung**

### **Nutzungsbedingungen**

Die ETH-Bibliothek ist die Anbieterin der digitalisierten Zeitschriften auf E-Periodica. Sie besitzt keine Urheberrechte an den Zeitschriften und ist nicht verantwortlich für deren Inhalte. Die Rechte liegen in der Regel bei den Herausgebern beziehungsweise den externen Rechteinhabern. Das Veröffentlichen von Bildern in Print- und Online-Publikationen sowie auf Social Media-Kanälen oder Webseiten ist nur mit vorheriger Genehmigung der Rechteinhaber erlaubt. [Mehr erfahren](#)

### **Conditions d'utilisation**

L'ETH Library est le fournisseur des revues numérisées. Elle ne détient aucun droit d'auteur sur les revues et n'est pas responsable de leur contenu. En règle générale, les droits sont détenus par les éditeurs ou les détenteurs de droits externes. La reproduction d'images dans des publications imprimées ou en ligne ainsi que sur des canaux de médias sociaux ou des sites web n'est autorisée qu'avec l'accord préalable des détenteurs des droits. [En savoir plus](#)

### **Terms of use**

The ETH Library is the provider of the digitised journals. It does not own any copyrights to the journals and is not responsible for their content. The rights usually lie with the publishers or the external rights holders. Publishing images in print and online publications, as well as on social media channels or websites, is only permitted with the prior consent of the rights holders. [Find out more](#)

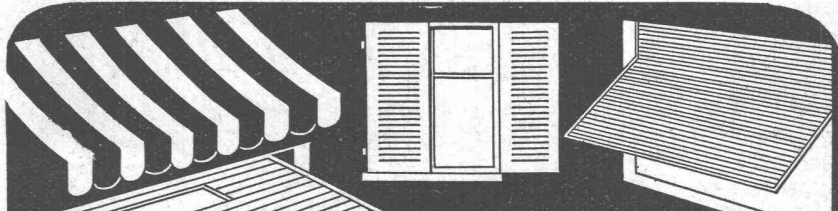
**Download PDF:** 21.02.2026

**ETH-Bibliothek Zürich, E-Periodica, <https://www.e-periodica.ch>**

# SCHWEIZERISCHE BAUZEITUNG

WOCHENSCHRIFT FÜR ARCHITEKTUR / INGENIEURWESEN / MASCHINENTECHNIK  
REVUE POLYTECHNIQUE SUISSE

ORGAN DES S.I.A. SCHWEIZERISCHER INGENIEUR- UND ARCHITEKTEN-VEREIN  
UND DER G.E.P. GESELLSCHAFT EHEMAL. STUDIERENDER DER EIDG. TECHN. HOCHSCHULE  
GEGRÜNDET 1883 VON ING. A. WALDNER / HERAUSGEGEBEN VON ING. W. JEGHER



**W. BAUMANN - HÖRGEN**

Zürich Grütlisstrasse 64 Tel. (051) 23 63 82

Chur	Nordstrasse 48	Tel. (081) 2 12 83
Genève	23, Rue de Berne	Tel. (022) 2 31 92
Lausanne	18, Chemin des Epinettes	Tel. (021) 3 32 01
Lugano	Via Trevano 36	Tel. (091) 3 52 14
Luzern	Maihofstrasse 45	Tel. (041) 2 38 75
Winterthur	Eichgutstrasse 2	Tel. (052) 2 42 20

ROLLADEN · JALOUSIEN · KIPPTORE · SONNENSTOREN · ROLLWÄNDE

## Verlag

W. Jegher & A. Ostertag, Dianastrasse 5,  
Zürich / Tel. 23 45 07 / Postcheck VIII 6110

## Postadresse:

Schweiz. Bauzeitung, Postfach Zürich 39  
Für den Buchhandel in Kommission bei  
Rascher-Verlag, Limmatquai 50, Zürich

## Bezugspreise

Einzelheft Fr. 1.50 — Abonnements:

12 Monate		6 Monate		3 Monate	
Schweiz	Ausland	Schweiz	Ausland	Schweiz	Ausland
60.—	66.—	30.—	33.—	15.—	16.50

Für Mitglieder des S. I. A., der G. E. P.  
und des Schweiz. Technischen Verbandes,  
sowie für Studierende der E. T. H. er-  
mässigte Preis-Kategorien nach Tarif.

## Anzeigen-Verwaltung

Mosse-Annoncen AG., Zürich, Limmat-  
quai 94 / Tel. 32 68 17 / Postcheck VIII 1027

**Patentanwälte**  
**E. BLUM & Co., ZÜRICH**  
Gegründet 1878 · Telefon 25 16 33  
Bahnhofstrasse 31

Anmeldung von Erfindungen

Fabrik- und Handelsmarken

Gutachten, Prozessberatung

**HCH. LIER**

Deckenheizungen System Crittall

Heisswasser-Heizungen

Umbau bestehender Dampfanlagen  
in Heisswasser • Abwärmanlagen

HEIZUNGS-INGENIEUR S.I.A. ZÜRICH 4 Badenerstr. 440 \*Tel. 52 23 50/51



**ING. MAX GREUTER & CIE. ZÜRICH 7**  
INJEKTIONS- UND GUNIT-ARBEITEN TIEFBOHRUNGEN

**Schindler Aufzüge**

Aufzüge- und Elektromotorenfabrik Schindler & Cie. AG. Luzern

## INHALT

Werkstoffe in der Entwicklung der  
kalorischen Maschinen. Von *W. Siegfried* . . . . . 591\*  
Ueber das Kriterium des volkswirt-  
lichen Nutzens in der Energiever-  
sorgung. Von *Bruno Bauer* . . . . . 594  
Die «Weltwoche» in Zürich. Arch.  
*Karl Egender* . . . . . 598\*

## MITTEILUNGEN

EOS-Kraftwerkbauten. Doppelspur  
auf badischer Rheintalllinie . . . . . 600  
Kraftwerkbauten in Norditalien.  
n-freie Stahlbetonbemessung. Brun-  
nenbau durch Horizontalbohrungen.  
Mustermesse 1951. ETH . . . . . 601

## WETTBEWERBE

Bebauung Marktgasse in Interlaken 601

## VEREINE

Z. I. A. Bericht über das Vereins-  
jahr 1949/1950 . . . . . 601  
S. I. A. Mitteilung des Sekretariates 602  
SVMT Diskussionstag . . . . . 602

VORTRAGSKALENDER . . . . . 602

Einheimische Fluoreszenzlampen: OSRAM

**OSRAM**  
Fluoreszenzlampen

jedem ausländischen Erzeugnis ebenbürtig. 15/20/25/40 Watt in allen Farben.

OSRAM AG. ZÜRICH  
Limmatquai 3. Telefon (051) 32 72 80

## GEILINGER FAHRRADSTÄNDER



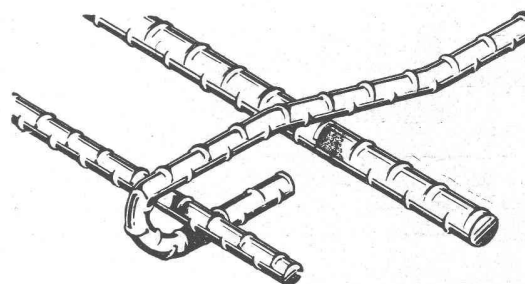
GENERALVERTRETER

**HULFTEGGER & CO. STÄFA**

TEL. 051/93 06 51

## MONTEFORNO's

Beitrag zur Förderung der Bautätigkeit:  
**BOXSTAHL** fast gleichpreisig wie BETONEISEN



## BOXSTAHL

Festigkeit 50/60 kg/mm<sup>2</sup> — Festigkeit 75/90 kg/mm<sup>2</sup>  
Mindestdehnung 20 % Mindestdehnung 10 %  
grösste Haftfestigkeit  
Ersparnis bis 30 %

Der BOXSTAHL ist ein hochwertiger Betonstahl mit **hoher Naturfestigkeit und hochliegender Streckgrenze.**

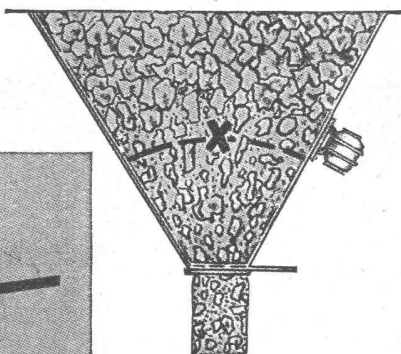
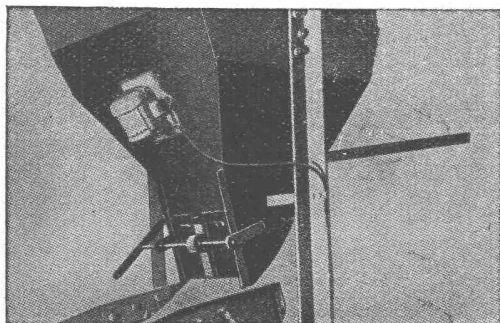
Im Gegensatz zu den kaltgereckten Stählen, wird bei dem naturfesten BOXSTAHL durch Hitzeeinwirkung die Streckgrenze nicht herabgesetzt: BOXSTAHL kann daher **auch geschweisst werden.**

Das Kennzeichen für Boxstahl sind die in gleichem Abstand sich laufend wiederholenden, halbringartigen, aufgewalzten Wülste: Boxstahl sichert **dadurch grösste Haftfestigkeit** im Beton und bietet bei Zugbeanspruchung eine zusätzliche Verankerung.

**Lieferungen durch den Eisenhandel**

**Alles fliesst**

gleichmässig und störungsfrei



Kennen Sie unsere  
Vibrationsapparate

**TRILLOR**

zur Rüttelung von Silos?

Klammes und backendes Material neigt bekanntlich in trichterförmigen Abläufen zur Brückenbildung.

Durch Anbringung unserer Vibrationsapparate wird dieser Uebelstand vollkommen behoben und ein gleichmässiger Fluss bei Oeffnung des Siloschiebers erreicht. — **Leichte Montage. Geringer Kraftbedarf. Ruhiger, fast geräuschloser Gang.**

**STORRER & CO., ZÜRICH**

Florastrasse 1 - Telephon (051) 32 77 22

**ZÜRICH**  
*Unfall*

Für Ihre Versicherungen

Unfall, Haftpflicht  
Auto, Kasko  
Einbruchdiebstahl  
Baugarantie usw.

„Zürich“ Allgemeine Unfall- u.  
Haftpflicht-Versicherungs-AG.

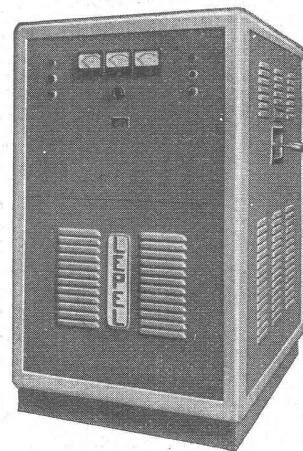


Mitglieder des Schweiz. Ingenieur- und  
Architektenvereins erhalten vertragliche  
Vergünstigungen beim Abschluss ihrer  
Versicherungen.



## Induktive Erhitzung von Metallen mit Hochfrequenz

Funkenstrecken- sowie Röhren-Generatoren

**Lepel**

Leistungen von 2 bis 30 kW

Preise von 7000 bis 34000 Fr.

Verbessern und verbilligen Sie Ihre Produktion!

**ARDAG**  
ZÜRICH

Gartenstrasse 26

Kundenversuche  
Beratungen  
Lohnaufträge

Telefon (051) 27 43 93

**Wallerdichte Beläge**

Spezial-Unternehmen:

*Frick-Glass, Zürich-Altstetten*



# GLASDÄCHER

in kittlosem System „KULLY“

## GLASDACHWERKE OLTEN

A. KULLY, Dipl.-Ing., OLTEN

GEGRÜNDET 1854  
TEL. 539 01 und 02



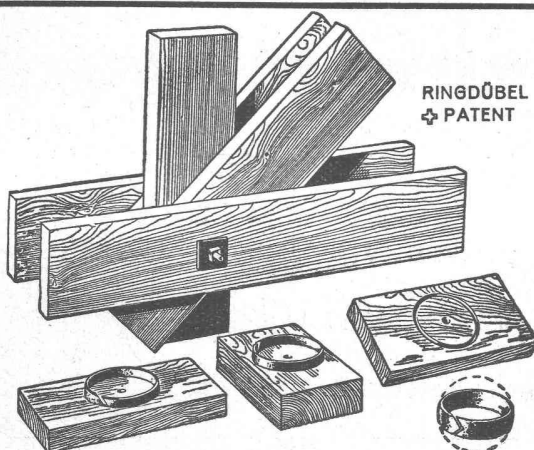
### Ventilations-Anlagen

nach eigenen Entwicklungen.  
Sämtliche lufttechnischen An-  
lagen für Industrie und Gewerbe.  
Verlangen Sie unseren Besuch,  
wir beraten Sie gerne.

## Luftheizungen Klima-Anlagen

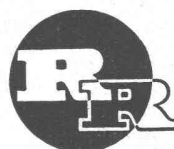
### VENTILATOR A.G. STAEFA

Staeefa bei Zürich • Tel. 93.01.36  
Spezialisiert seit 1890



RINGDÜBEL  
+ PATENT

Knotenpunktverbindung für hölzerne Tragwerke



## R. RIGLING & CO.

### Holzkonstruktionen

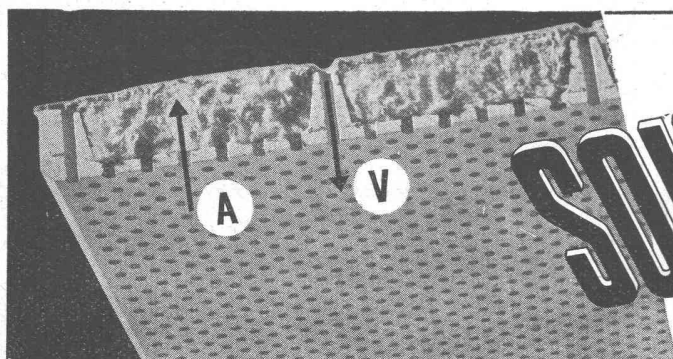
Hallen  
Fabrikbauten  
Treppenbau

### Zürich-Oerlikon

Leutschenbachstr. 44

Telephon (051) 46 82 25

Briefadresse: Postfach Zürich 50



# SOUNDEX

die dekorative  
unbrennbare Platte für  
Akustik u. Ventilation

A = maximale Schallabsorp-  
tion durch weiche Steinwolle-  
Einlage

V = Lufteinführung durch sepa-  
rate Löcher im Gipsrahmen  
Plattengrösse 60 × 60 × 2,9 cm

Verlangen Sie den Spezial-  
prospekt

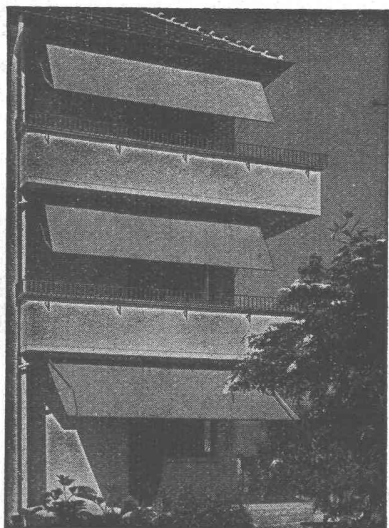
Ausführung sämtlicher  
Isolierungen gegen Wärme,  
Kälte und Schall

## ISOLAG AG. FÜR ISOLIERUNGEN

ZÜRICH 38 Albisstrasse 8

Telephon (051) 45 44 43





# Schenker-Storen

Schönenwerd (Sol.) Tel. (064) 3 13 52

Vertretungen: Zürich: Tel. (051) 32 65 60  
 Basel: Tel. (061) 2 93 81  
 Luzern: Tel. (041) 2 99 63  
 Lausanne: Tel. (021) 3 45 47  
 Lugano: Tel. (091) 2 22 13

Auch für die sogenannten

## Kleinkessel

sind heute preislich und wirtschaftlich  
interessante

## vollautomatische Oelbrenner

erhältlich. Unser

## Kleinbrenner

verfeuert auch bei Kesseln von nur 1 m<sup>2</sup>  
Heizfläche das billige Heizöl leicht ohne  
Schwierigkeiten. Auto-Abfallöl kann ohne  
irgendwelche zusätzliche Einrichtungen beige-  
mischet werden.

Auskunft und Beratung

**Max Diener - Oelfeuerungen**

gegründet 1935

Lyrenweg 52 Tel. 25 96 22 Zürich

# PASSIVOFER

## Rostschutzfarben

seit Jahren bewährt in Industrie und Gewerbe als  
Grund- und Ueberzugsanstrich.

Passivofer-Farben sind schlagfest, elastisch, ober-  
flächenhart und besitzen grösste Widerstandsfähigkeit  
gegen Nässe, Kälte, Hitze, Gase und Dämpfe.

Verlangen Sie unseren Spezialprospekt mit EMPA-  
Attest.

## ECLATIN AG. SOLOTHURN

Lack- und Farbenfabrik

Tel. (065) 2 41 41

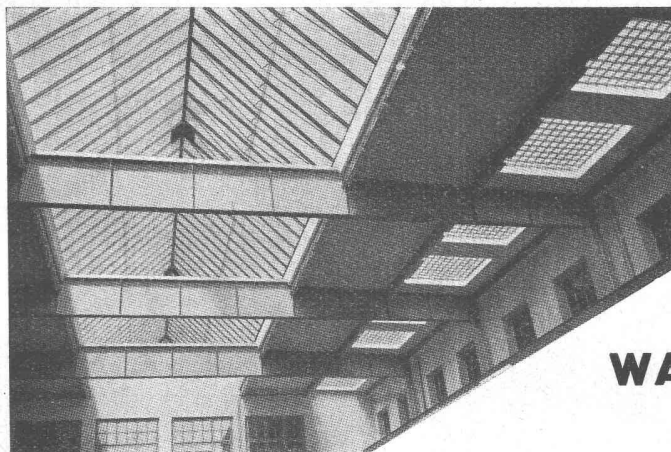
# URINOIRS



Zweckmässig  
Frostsicher  
Schlagfest  
Geruchlos  
Haltbar

**HILBERT & CO. ZÜRICH 3**  
Zentralstr. 77 - Tel. (051) 33 71 05





Kittlose

## Glasdächer

Glasbeton-Oberlichter, begeh- und befahrbar

Glasbaustein-Wände

**WALTHER & MÜLLER • BERN**

Telephon (031) 2 49 12

**WARMLUFT**

LUFTHEIZAPPARATE VENTILATOREN

FILTER KLIMAAGGREGATE

LÖFTUNGSANLAGEN

**TechnicAir**

GENERALVERTRETER DER A.B. SVENSKA FLÄKTFABRIKEN SCHWEDEN  
TECHNICAIR S.A. - RUE D'ITALIE 9 - TÉL. (022) 5 33 92 - GENÈVE

## TURBINES HYDRAULIQUES

**CHARMILLES**

KAPLAN - FRANCIS  
PELTON - POUR TOUTES  
CHUTES ET TOUTS DÉBITS  
RÉGULATEURS  
VANNES - PIVOTS

**ATELIERS des CHARMILLES S.A. GENÈVE**



## BFZ-DICHTUNGEN

+ PATENT +

für Zementrohre und Steinzeugleitungen, speziell Kanalisationen, Trinkwasserleitungen, Schmutzwasserkanäle, Sammelleitungen.

Grösste Elastizität, absolute Dichtigkeit, säurebeständig.

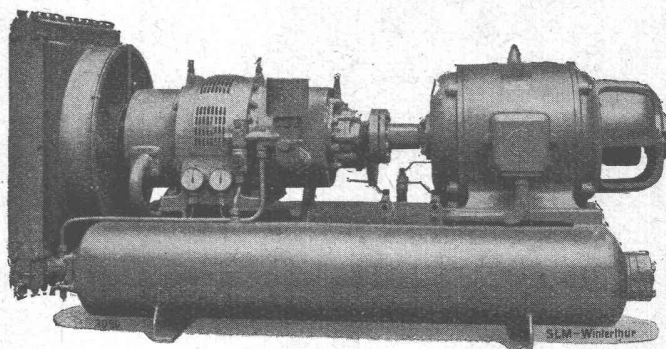
Verlangen Sie Referenzen und Prospekte

**AG. für chemisch-bautechnische Produkte**  
**Würenlos (Aargau)**

Telephon (056) 3 53 44

# SLM ROTATIONS-KOMPRESSOREN

fahrbare und transportable  
Anlagen für den Baubetrieb



Luftgekühlter SLM-Chassis-Kompressor, Leistung 35 PS

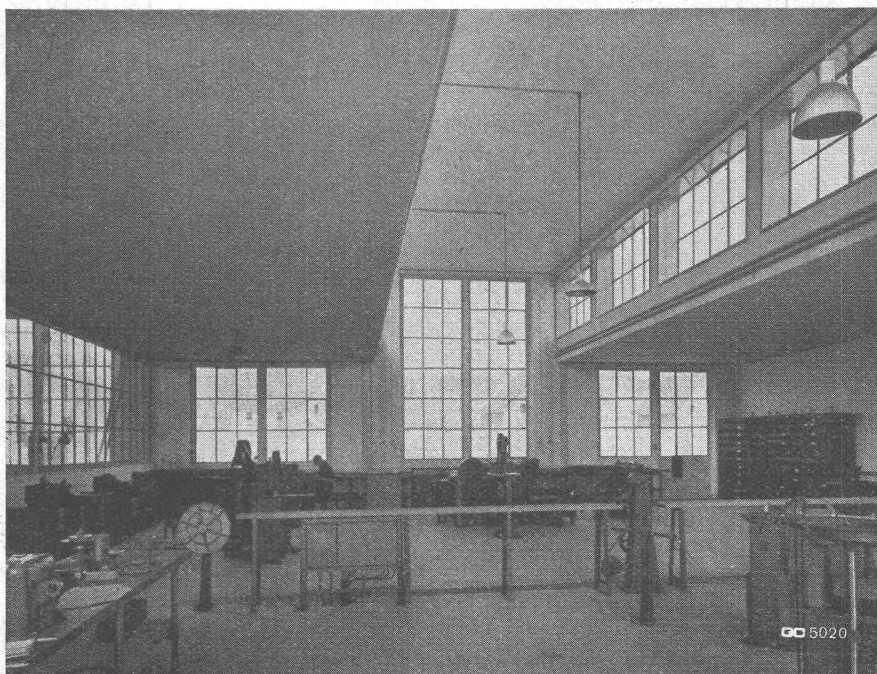
SCHWEIZERISCHE LOKOMOTIV- UND MASCHINENFABRIK WINTERTHUR

**GEILINGER & CO**  
**WINTERTHUR**  
EISENBAUWERKSTÄTTEN

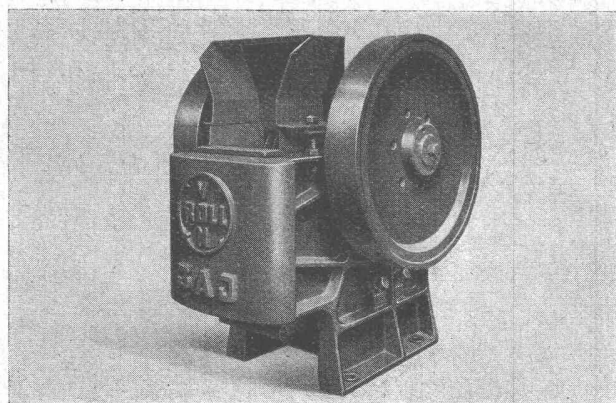


STAHLHOCHBAU

Stützenlose Halle mit Oberlichtaufbau



GC 5020



Verschleissteile, Seitenkeile, Brechbacken  
und Walzenmäntel ab Lager lieferbar

## Moderne Steinbrech-Anlagen

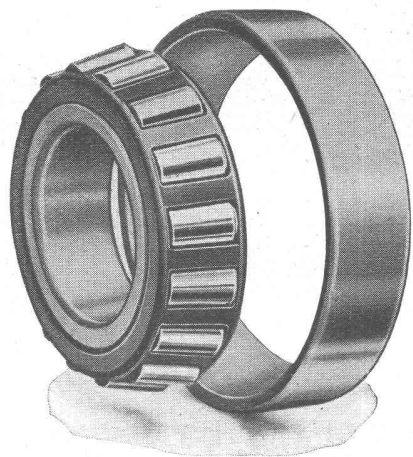
Maschinen für hohe Beanspruchung, in al-  
len Grössen, für Klein- und Grossbetriebe

**Robert Aebi & Cie AG Zürich**

Telephon (051) 23 17 50

Zweigniederlassungen: Zollikofen Tel. (031) 7 01 06, Genf Tel. (022) 4 77 78



**KFA**

## Kegelrollenlager

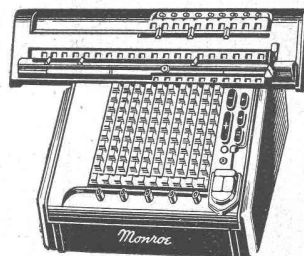
aller Art

KFA Kugellager-Fabrik Arbon AG.  
ARBON

Telephon (071) 4 68 33

Die vielbewährte

*Monro-Matic*



mit

### automatischer Rückübertragung

sollten Sie sich unbedingt vorführen lassen. Die Demonstration verpflichtet Sie in keiner Weise.

Verlangen Sie bitte unsere unverbindliche Beratung und Prospekt Nr. 9/304



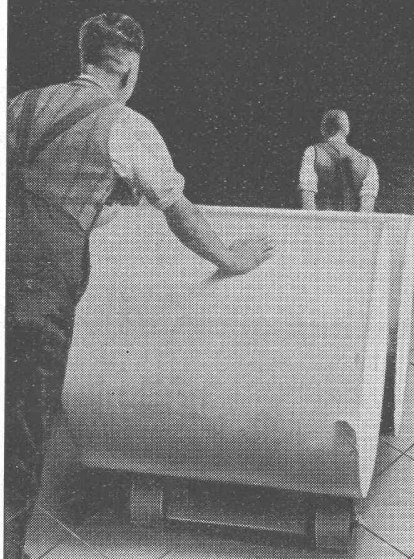
**J.F. Pfeiffer**

A/G

ZÜRICH LÖWENSTRASSE 61 TEL. 25 16 80

# STELCON PANZER-PLATTEN

DER WIDERSTANDSFÄHIGE STAUBFREIE EBENE BODENBELAG



STELCON-Belag in der Druckerei  
von the Sun Engraving Co. Ltd.  
in Watford (England)

für Giessereien  
Maschinenfabriken  
Fabrikräume  
Lagerräume  
Kabelwerke  
Molkereien  
Bäckereien  
Verladerampen  
Fahrbahnen

**RICHNER & CO. ZÜRICH** Dreikönigstr. 21 Tel. 23 32 57