

Zeitschrift: Schweizerische Bauzeitung
Herausgeber: Verlags-AG der akademischen technischen Vereine
Band: 68 (1950)
Heft: 42

Werbung

Nutzungsbedingungen

Die ETH-Bibliothek ist die Anbieterin der digitalisierten Zeitschriften auf E-Periodica. Sie besitzt keine Urheberrechte an den Zeitschriften und ist nicht verantwortlich für deren Inhalte. Die Rechte liegen in der Regel bei den Herausgebern beziehungsweise den externen Rechteinhabern. Das Veröffentlichen von Bildern in Print- und Online-Publikationen sowie auf Social Media-Kanälen oder Webseiten ist nur mit vorheriger Genehmigung der Rechteinhaber erlaubt. [Mehr erfahren](#)

Conditions d'utilisation

L'ETH Library est le fournisseur des revues numérisées. Elle ne détient aucun droit d'auteur sur les revues et n'est pas responsable de leur contenu. En règle générale, les droits sont détenus par les éditeurs ou les détenteurs de droits externes. La reproduction d'images dans des publications imprimées ou en ligne ainsi que sur des canaux de médias sociaux ou des sites web n'est autorisée qu'avec l'accord préalable des détenteurs des droits. [En savoir plus](#)

Terms of use

The ETH Library is the provider of the digitised journals. It does not own any copyrights to the journals and is not responsible for their content. The rights usually lie with the publishers or the external rights holders. Publishing images in print and online publications, as well as on social media channels or websites, is only permitted with the prior consent of the rights holders. [Find out more](#)

Download PDF: 08.02.2026

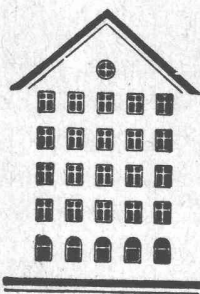
ETH-Bibliothek Zürich, E-Periodica, <https://www.e-periodica.ch>

SCHWEIZERISCHE BAUZEITUNG

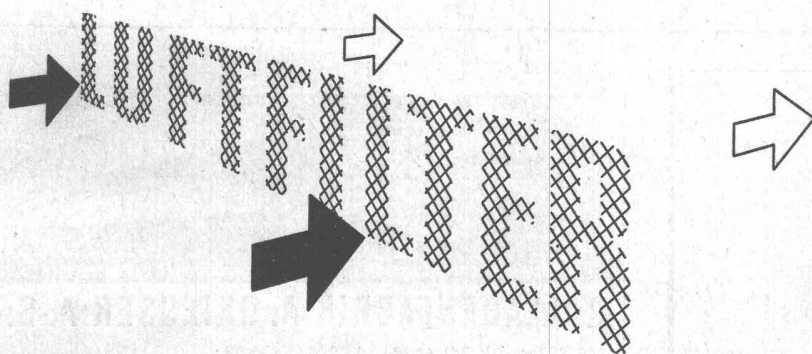
WOCHENSCHRIFT FÜR ARCHITEKTUR / INGENIEURWESEN / MASCHINENTECHNIK
REVUE POLYTECHNIQUE SUISSE

ORGAN DES S.I.A. SCHWEIZERISCHER INGENIEUR- UND ARCHITEKTEN-VEREIN
UND DER G.E.P. GESELLSCHAFT EHEMAL. STUDIERENDER DER EIDG. TECHN. HOCHSCHULE
GEGRÜNDET 1883 VON ING. A. WALDNER / HERAUSGEGEBEN VON ING. W. JEGHER

Fenster



Kiefer Zürich



Sorgfältige Abscheidungsgarantien und grösste Typen-Auswahl:
mechanisch oder elektrisch, handbedient oder automatisch,
für rationelle Entstaubung und Ultra-Entstaubung.
Verlangen Sie unseren Besuch.

LUWA AG. ZÜRICH

Spezialfabrik für Luft- und Wärmetechnik

Anemonenstr. 40
Telephon (051) 521303
Maschinenfabrik

Verlag

W. Jegher & A. Ostertag, Dianastrasse 5,
Zürich / Tel. 23 45 07 / Postcheck VIII 6110

Postadresse:

Schweiz. Bauzeitung, Postfach Zürich 39

Für den Buchhandel in Kommission bei
Rascher-Verlag, Limmatquai 50, Zürich

Bezugspreise

Einzelheft Fr. 1.50 — Abonnements:

12 Monate	6 Monate	3 Monate
Schweiz Ausland	Schweiz Ausland	Schweiz Ausland
60.— 66.—	30.— 33.—	15.— 16.50

Für Mitglieder des S. I. A., der G. E. P.
und des Schweiz. Technischen Verbandes,
sowie für Studierende der E. T. H. er-
mässigte Preis-Kategorien nach Tarif.

Anzeigen-Verwaltung

Mosse-Annoncen AG., Zürich, Limmat-
quai 94 / Tel. 32 68 17 / Postcheck VIII 1027

INHALT

- Die Ausbaumöglichkeiten der schwei-
zerischen Wasserkräfte. Von *F.*
Kuntzen 577*
- Wettbewerb Schulhaus München-
stein 580*
- Bemerkungen zu einem Buch über
Europäische Architektur. Von *Peter*
Meyer 585
- Reduktion der Bauhöhe von Stel-
zenlagern. Von *A. Achermann* . . . 586*

MITTEILUNGEN

- Wirtschaftsgut Wärme 587
- ETH. Stahl- und Kohle-Importe aus
Frankreich 588

NEKROLOGE

- L. Zolliker, Th. Rehbock, H. Belart,
W. J. Hebling 588*

LITERATUR

- Ein Jahrhundert Schweizer Bahnen 588
- Handbuch der schweizerischen Pro-
duktion. Werkstückspanner, von *K.*
Schreyer. IVBH, Kongress Lüttich 589
- An Outline of European Architec-
ture, von *N. Pevsner*. Neuerschel-
nungen 590

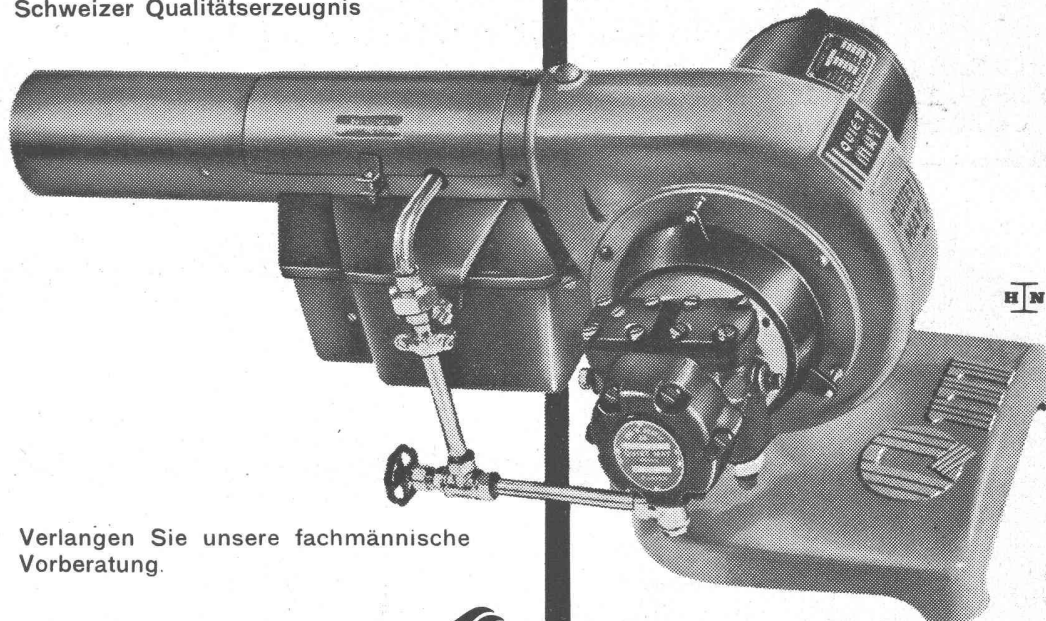
WETTBEWERBE

- Kinderspital Aarau 590

- VORTRAGSKALENDER 590

QUIET MAY

Schweizer Qualitätserzeugnis



Verlangen Sie unsere fachmännische Vorberatung.

Ing. W. OERTLI A.G.



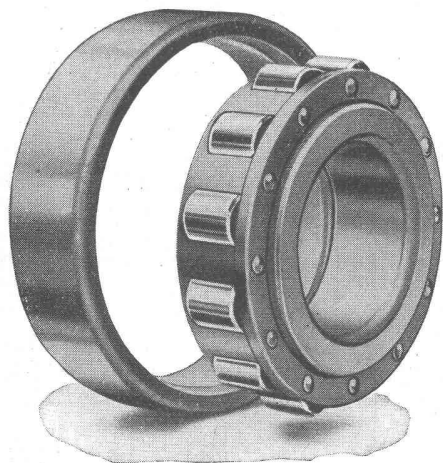
Autom. Feuerungen
Zürich Beustweg 12 Tel. 34 10 11/12/13

Ueber 6000 Anlagen in der Schweiz zeugen für seine Qualität, Wirtschaftlichkeit, Sicherheit.

Service-Stellen:

Aarau, Basel, Bern, Biel, Chur, Lausanne, Lugano, Luzern, Neuchâtel, St.-Gallen, Winterthur.

KFA



Zylinderrollenlager aller Art

KFA Kugellager-Fabrik Arbon AG.
ARBON

Telephon (071) 4 68 33

HOLZROLLADEN UND ROLLJALOUSIEN

STOFFROULEAUX UND TUCHSTOREN

ROLLADENFABRIK A. GRIESSER A.-G.

AADORF-Thg. Tel. (052) 4 71 12 BASEL Tel. (061) 5 63 63 BERN Tel. (031) 2 92 61 GENÈVE Tél. (022) 2 53 84 LAUSANNE Tél. (021) 3 32 72 LUZERN Tel. (041) 2 72 42 ST. GALLEN Tel. (071) 3 14 76 ZÜRICH Tel. (051) 23 73 98	VERTRETUNGEN: CHAUX-DE-FONDS MM. Moccand, Tél. (039) 2 20 26 DELEMONT Schmid SA., Tél. (066) 2 16 09 LOCARNO-Muralto M. Gherra, Tél. (093) 7 30 89 OLTEN A. Spring, Arch., Tél. (062) 5 25 85 SCHAFFHAUSEN J. Mettler, Tél. (053) 6 00 08 THUN H. Meier, Tél. (033) 2 25 25 ZUG J. Rust, Tél. (042) 4 04 18
---	--

KIPPTORE FÜR GARAGEN

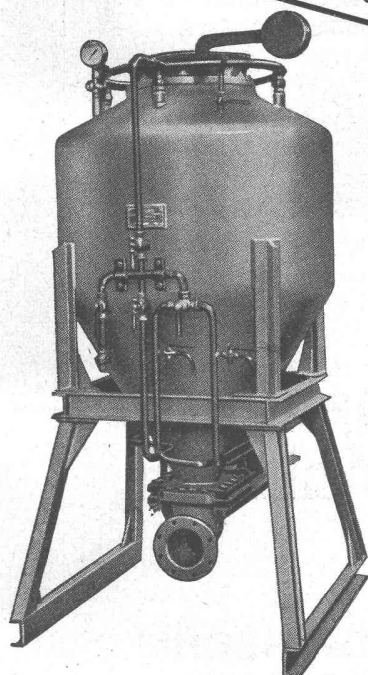
HOLZROLLTORE MIT MOTORANTRIEB

Rollschutzwände
 Rolltore mit Elektromotor
 Sonnen- und Kapottstoren
 Stahlplatten-Rolläden
 Stahlwellblech-Rolläden
 Stoffrouleaux und Tuchstoren
 Verdunkelungsanlagen

Holzrolläden und Rolljalousien
 Jalousieläden jeder Ausführung
 Kipp- und Schiebetore
 Klapp- und Schiebetreppen
 Lamellenstoren
 Möbel- und Officerolläden
 Roll- und Scherengitter

STAHLWELLBLECH-ROLLADEN

JALOUSIELADEN JEDER AUSFÜHRUNG



1855 - 1950 = 95 Jahre Qualitätserzeugnisse

Betonier-Pneumatic zur
pneumatischen Betonförderung

KERAG

RICHTERSWIL

Wir liefern:

Rohrleitungen

Druckleitungen für Kraftwerkbau
Pressluftbehälter und -rohre

Für Stollen- und Tunnelbau

Zementinjektionsmaschinen
Betonier-Pneumatic
Zementspritzmaschinen (Gunitkanonen)
Betonmischer

Für Strassen- und Hochbau

Asphaltpfanne mit oder ohne
Sandvorwärmvorrichtung
Holzzementöfen
Bitumenvorwärmer fahrbar

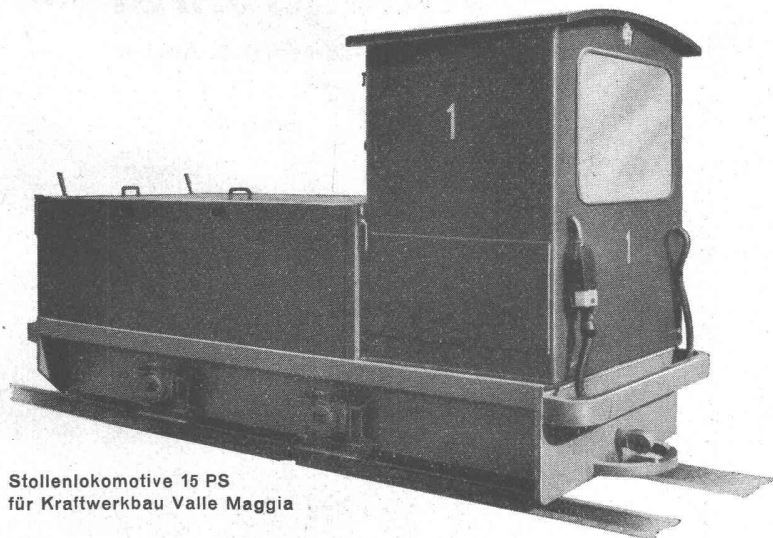
KERAG

Gegründet 1855

Kesselschmiede
Apparate- und Maschinenbau

RICHTERSWIL

Telefon (051) 96 04 51



Stollenlokomotive 15 PS
für Kraftwerkbau Valle Maggia



Elektrische Industrie- und Baulokomotiven

Für Batterie-
Fahrleitungs-
und
diselelektrischen
Betrieb

SCHWEIZERISCHE INDUSTRIE-GESELLSCHAFT
NEUHAUSEN AM RHEINFALL

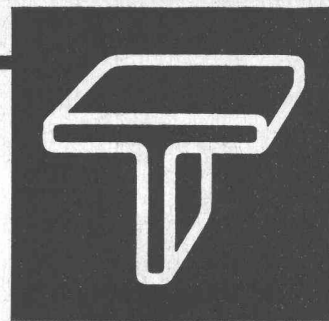
Telephon (053) 5 34 31

contra phon

Was nützt Ihnen eine
Isolierung die nur
thermisch wirkt?
**CONTRAPHON-
BAUMATTEN**
sind preislich günstig
und isolieren

**SCHALL-
KÄLTE-
WÄRME**

Fritz Landolt AG., Näfels



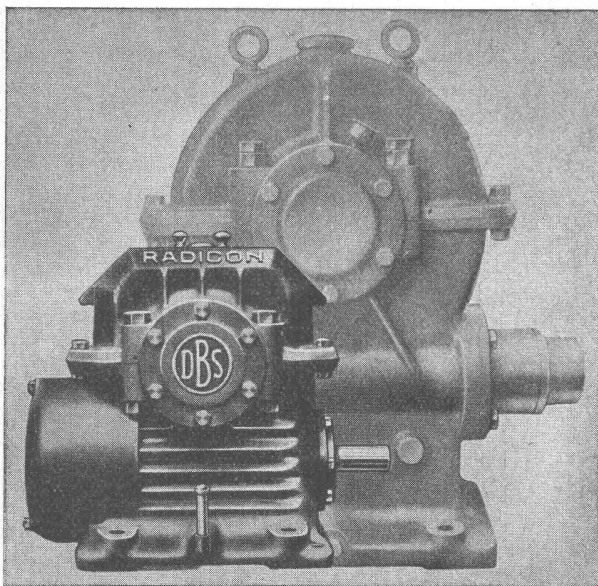
Schaufenster- Anlagen

**GEBR. TUCHSCHMID AG.
FRAUENFELD**

FRAUENFELD TEL. (054) 7 24 71
ZÜRICH TEL. (051) 23 23 01

Verwenden Sie

**DAVID BROWN
RADICON SCHNECKENGETRIEBE**



Sonderkühlung, Öelumlaufschmierung für Getriebe und Lager, David Brown Schnecken Zahnform, hohe Leistung und Wirkungsgrad bei kleinsten Abmessungen, niedrigerer Preis als für gewöhnliche Schneckengetriebe gleicher Leistung, zuverlässig, geräuschlos.

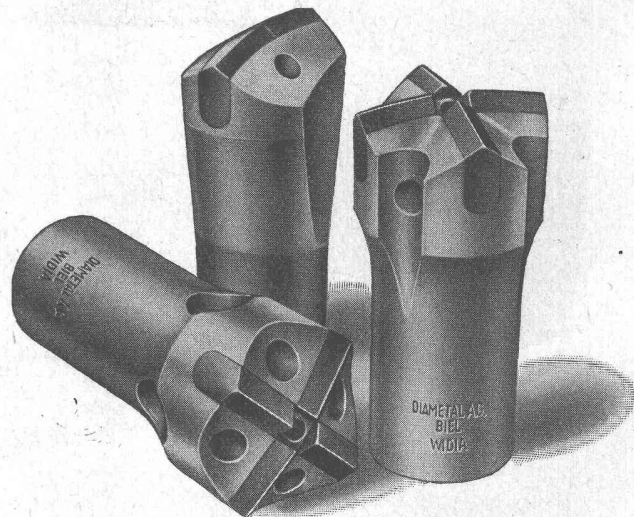
Gangbarste Grössen und Übersetzungen ab Lager des Vertreters:

W. EMIL KUNZ POSTFACH ZÜRICH 27
Gotthardstrasse 21 — Tel. (051) 25 29 10

Auswechselbare

Schlagbohrer

mit **WIDIA-Hartmetall-Schneiden**

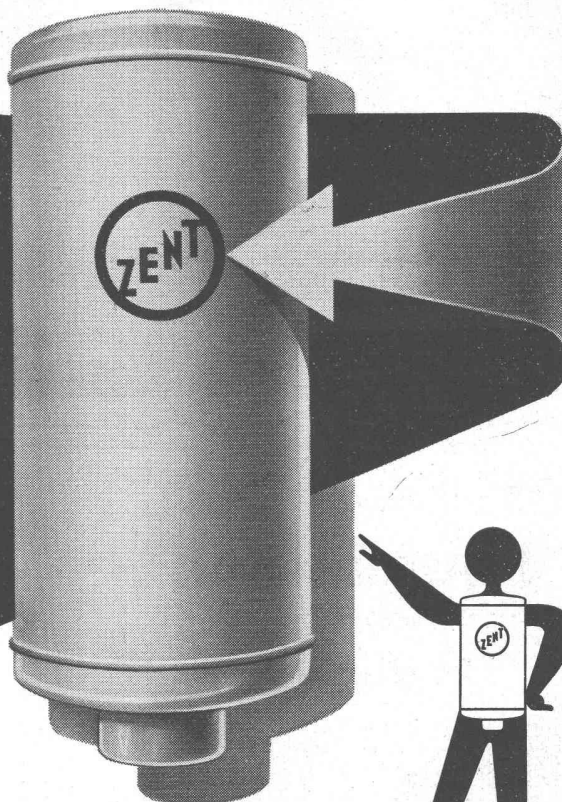


„WIDIA“ = Fortschritt
im Bergbau = im Bergbau

Diametal A.G.

BIEL
Gurzelen 3/7
Tel. 2 35 71

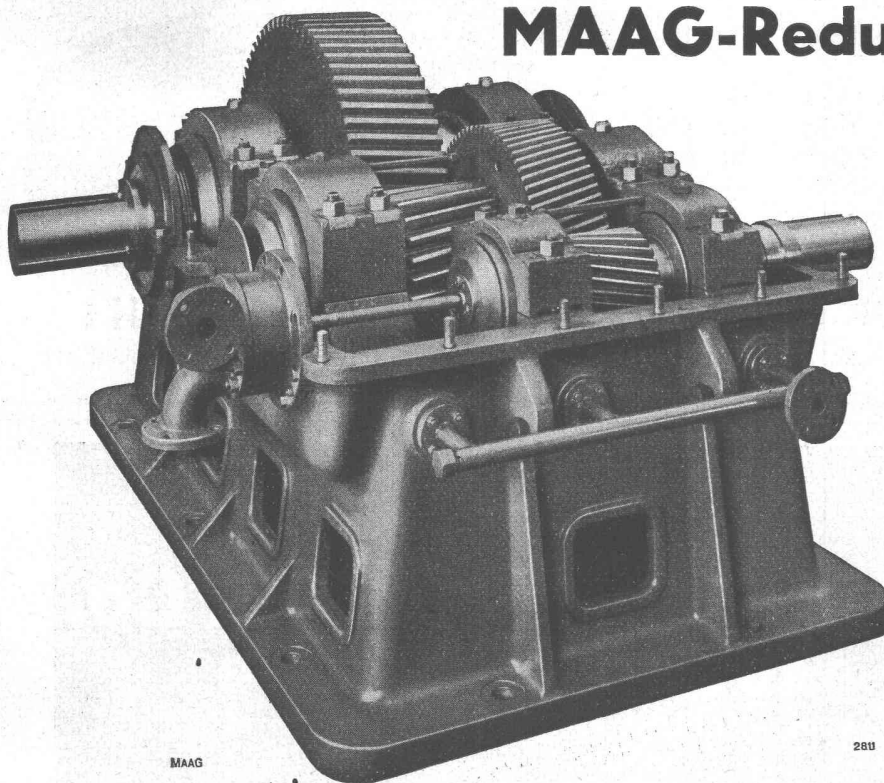
Qualitäts- und Gewichtsvergleiche stempeln ZENT-Boiler zu den bewährtesten Schweizer-Fabrikaten. Trotz der vielen Vorteile, die sich auf die reiche Erfahrung von über einem Vierteljahrhundert stützen, sind ZENT-Boiler nicht teurer.



ZENT AG BERN

2

MAAG-Reduktionsgetriebe



gewährleisten dank der gehärteten und geschliffenen Verzahnung geräuschlosen Lauf bei höchster Lebensdauer

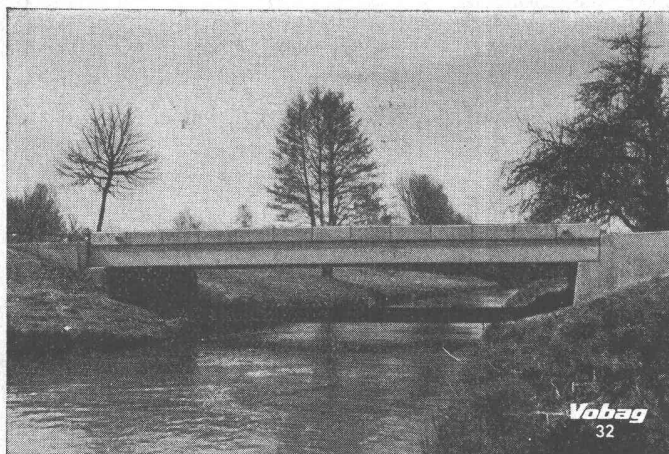
Ausführungen für alle Industriezweige

MAAG-Walzwerkgetriebe mit gehärteten und geschliffenen Zähnen. — Leistung 250-500 PS bei 750/68 U/min.

MAAG

280

MAAG-ZAHNRÄDER A.-G. ZÜRICH



Vobag

AG. für vorgespannten Beton und Zementwarenfabrik

Spezialfirma für hochwertige Betonwaren
für alle Zwecke

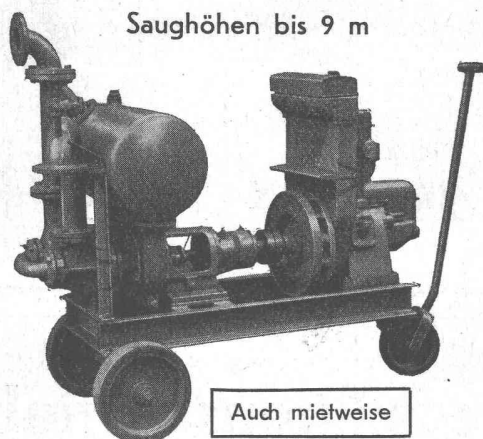
Büros, Fabrik und Lager in Adliswil-Zürich
Tel. (051) 91 61 43

Brücke aus Fertigelementen (Bauzeit 1 Tag)

Selbstansaugende ventillose Baupumpen

System „Lauchenaier“

Saughöhen bis 9 m



Auch mietweise

Leistungen 1—500 l/sek. Kein Bodenventil. Keine Klappe im Saugstutzen. Keine Hilfs-Vakuum-Pumpe. Jederzeitiges automatisches Ansaugen auch nach Lufteintritt im Saugrohr. Keine reibenden, sich abnützenden Dichtungsflächen, daher **störungsfrei** auch bei **Schlamm-, Sand- und Kiesförderung**.

Maschinenfabrik a. d. Sihl AG. Zürich

Gegründet 1871

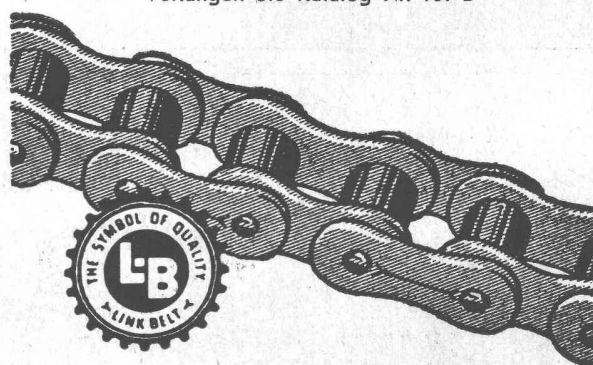
Telephon (051) 23 35 14

LINK-BELT

PRÄZISIONS-ROLLENKETTEN

Für leichte und schwere Belastungen, lange und kurze Achsabstände, sowie bei beschränkten Platzverhältnissen, wählen Sie am besten LINK-BELT Präzisions-Rollenketten

Verlangen Sie Katalog Nr. 169-B



Alleinvertreter der LINK-BELT COMPANY, USA

WILH. PLÜSS - ZÜRICH 1

Talstrasse 66 - Tel. (051) 27 52 01



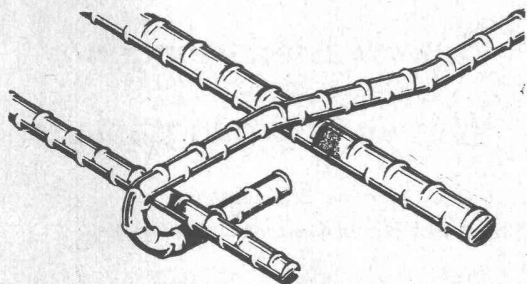
WALTER J. HELLER & Co.

BAUUNTERNEHMUNG

BERN - SCHLOSSTRASSE 131 - TEL. (031) 51112

MONTEFORNO's

Beitrag zur Förderung der Baufähigkeit:
BOXSTAHL fast gleichpreisig wie BETONEISEN



BOXSTAHL

Festigkeit 50/60 kg/mm² — Festigkeit 75/90 kg/mm²
Mindestdehnung 20 % — Mindestdehnung 10 %
grösste Haftfestigkeit
Ersparnis bis 30 %

Der BOXSTAHL ist ein hochwertiger Betonstahl mit hoher Naturfestigkeit und hochliegender Streckgrenze.

Im Gegensatz zu den kaltgereckten Stählen, wird bei dem naturfesten BOXSTAHL durch Hitzeeinwirkung die Streckgrenze nicht herabgesetzt: BOXSTAHL kann daher auch geschweisst werden.

Das Kennzeichen für Boxstahl sind die in gleichem Abstand sich laufend wiederholenden, halbringartigen, aufgewalzten Wülste: Boxstahl sichert dadurch grösste Haftfestigkeit im Beton und bietet bei Zugbeanspruchung eine zusätzliche Verankerung.

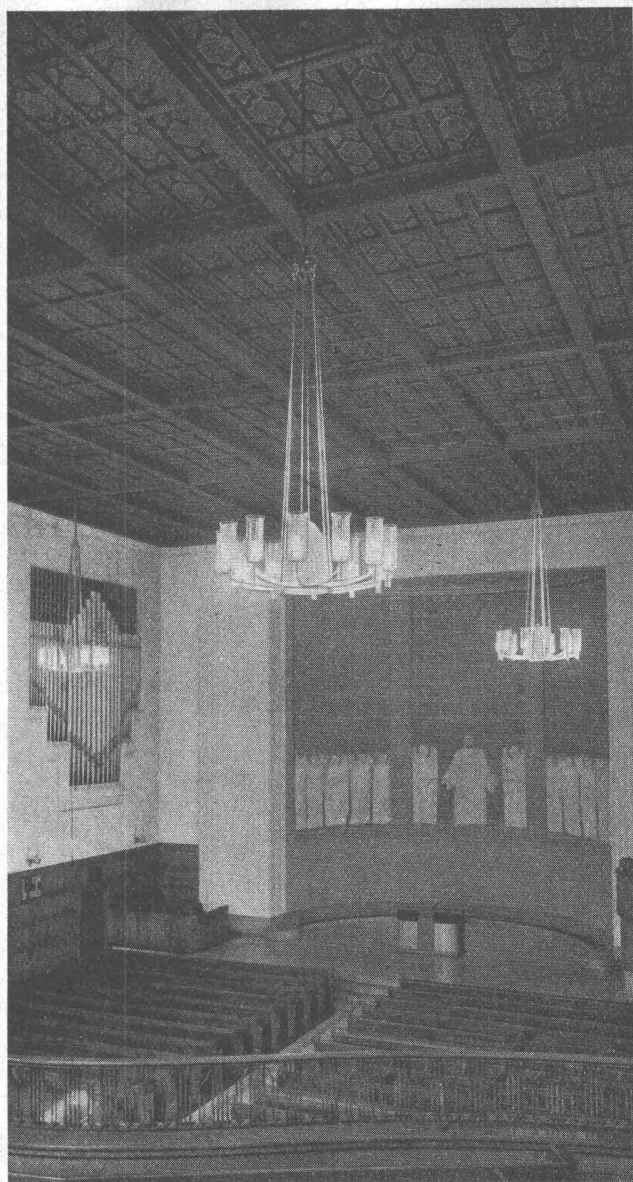
Lieferungen durch den Eisenhandel



MÜLLER

Heizungen
Oelfeuerungen
Ventilationen
Vollautomatische
Klima-Anlagen

JOH. MÜLLER, Heizung u. Lüftung AG.
RÜTI/Zch.



Reformierte Kirche Zürich-Oberstrass

Die Erbauer der Kirche Oberstrass (1908—1909) haben bewusst die traditionelle Kirchenbauweise abgelehnt, um mit diesem Bauwerk einer um die Jahrhundertwende aufgekommenen Richtung zum Durchbruch zu verhelfen. Auch das Innere der Kirche ist in diesem Sinne ausgebaut worden, wobei Orgel und die von uns damals gelieferten Beleuchtungskörper zusammen mit der Holzdecke und dem Wandbild im Chor die hauptsächlichste Innengestaltung bildeten.

Unsere Firma wurde 1949 bei der Wahl der nach 40 Jahren zu ersetzenden Beleuchtung wieder beigezogen. In Zusammenarbeit mit Architekt und Baukommission konnten wir diesen Vorschlag zur Ausführung bringen.

40jährige Erfahrung und Tradition auf dem Spezialgebiet der Kirchenbeleuchtung sind unsere Empfehlung.

Baumann, Koelliker

AG. für elektrotechnische Industrie
Sihlstrasse 37 ZÜRICH 1 Tel. 23 37 33

Tiefbauunternehmungen

Gebrüder Meier AG.**Brugg und Olten****Sondierbohrungen****Grundwasserfassungen****Wasserversorgungsanlagen**

Ueber 50 jährige Erfahrungen

Unverbindliche Kostenvoranschläge

SIFRAGERSTKLASSIG
NEUZEITLICHLuft- und Wärmetechnik, Klimatisierung,
Entnebelung, Trocknung, pneumatischer
Transport, Staubabsaugung
Aut. Brandschutz für IndustrienSIFRAG SPEZIALAPPARATEBAU U. INGENIEURBUREAU FREI AG.
BERN ZÜRICH**Rostfreie Sternfensternägel****INCA**

Haben sich seit Jahren bewährt

Weisen Sie Nachahmungen zurück!

Bezug nur durch Eisenhandlungen

Fabrikant:

INJECTASpritzgußwerke u. Apparatefabrik
Teufenthal bei Aarau Tel. 3 82 77**MINERALÖL-TANKS AUS EISENBETON**
SYSTEM BORSARI

STEHEN SEIT 40 JAHREN UNUNTERBROCHEN IM GEBRAUCH

KEIN KORRODIEREN**KEIN ROSTEN****HEIZÖL-TANKANLAGEN**

FÜR HANDEL, INDUSTRIE, GESCHÄFTSHÄUSER, VILLEN

TEL. (051) 24 96 18

BORSARI & Co. ZOLLIKON-ZÜRICH

GEGR. 1873