

Zeitschrift: Schweizerische Bauzeitung
Herausgeber: Verlags-AG der akademischen technischen Vereine
Band: 68 (1950)
Heft: 41

Werbung

Nutzungsbedingungen

Die ETH-Bibliothek ist die Anbieterin der digitalisierten Zeitschriften auf E-Periodica. Sie besitzt keine Urheberrechte an den Zeitschriften und ist nicht verantwortlich für deren Inhalte. Die Rechte liegen in der Regel bei den Herausgebern beziehungsweise den externen Rechteinhabern. Das Veröffentlichen von Bildern in Print- und Online-Publikationen sowie auf Social Media-Kanälen oder Webseiten ist nur mit vorheriger Genehmigung der Rechteinhaber erlaubt. [Mehr erfahren](#)

Conditions d'utilisation

L'ETH Library est le fournisseur des revues numérisées. Elle ne détient aucun droit d'auteur sur les revues et n'est pas responsable de leur contenu. En règle générale, les droits sont détenus par les éditeurs ou les détenteurs de droits externes. La reproduction d'images dans des publications imprimées ou en ligne ainsi que sur des canaux de médias sociaux ou des sites web n'est autorisée qu'avec l'accord préalable des détenteurs des droits. [En savoir plus](#)

Terms of use

The ETH Library is the provider of the digitised journals. It does not own any copyrights to the journals and is not responsible for their content. The rights usually lie with the publishers or the external rights holders. Publishing images in print and online publications, as well as on social media channels or websites, is only permitted with the prior consent of the rights holders. [Find out more](#)

Download PDF: 13.12.2025

ETH-Bibliothek Zürich, E-Periodica, <https://www.e-periodica.ch>

SCHWEIZERISCHE BAUZEITUNG

WOCHENSCHRIFT FÜR ARCHITEKTUR / INGENIEURWESEN / MASCHINENTECHNIK
REVUE POLYTECHNIQUE SUISSE

ORGAN DES S. I. A. SCHWEIZERISCHER INGENIEUR- UND ARCHITEKTEN-VEREIN
UND DER G. E. P. GESELLSCHAFT EHEMAL. STUDIERENDER DER EIDG. TECHN. HOCHSCHULE
GEGRÜNDET 1883 VON ING. A. WALDNER / HERAUSGEGEBEN VON ING. W. JEGHER



GÖHNER
TÜREN + FENSTER
NORMEN
verbilligen das Bauen

ERNST GÖHNER A.-G., ZÜRICH, BERN, BASEL, ST. GALLEN, ZUG, BIEL, GENEVE, LUGANO

BERCHTOLD & Co.
HEIZUNG · LÜFTUNG
WARMWASSER
THALWIL

**INDUSTRIE-
HEIZUNG**
HEISSWASSER
STATT DAMPF

Telephon
051 / 920501

Patentanwälte
E. BLUM & Co., ZÜRICH

Gegründet 1878 Telephon 251633
Bahnhofstrasse 31

Anmeldung von Erfindungen

Fabrik- und Handelsmarken

Gutachten, Prozessberatung

Durisol

BAUPLATTEN ohne und mit **ARMIERUNG** für **ISOLIERUNG**
AUSFACHUNG, DECKEN- und FLACHDACHKONSTRUKTIONEN
grossflächige **DECKENHOURDIS, HOHLBLOCKMAUERSTEINE**

DURISOL AG. FÜR LEICHTBAUSTOFFE DIETIKON · TEL. 918665

Verlag

W. Jegher & A. Ostertag, Dianastrasse 5,
Zürich / Tel. 23 45 07 / Postcheck VIII 6110

Postadresse:

Schweiz. Bauzeitung, Postfach Zürich 39

Für den Buchhandel in Kommission bei
Rascher-Verlag, Limmatquai 50, Zürich

Bezugspreise

Einzelheft Fr. 1.50

Abonnements:

12 Monate		6 Monate		3 Monate	
Schweiz	Ausland	Schweiz	Ausland	Schweiz	Ausland
60.—	66.—	30.—	33.—	15.—	16.50

Für Mitglieder des S. I. A., der G. E. P. und des Schweiz. Technischen Verbandes, sowie für Studierende der E. T. H. ermässigte Preis-Kategorien nach Tarif.

Anzeigen-Verwaltung

Mosse-Annoncen AG., Zürich, Limmatquai 94 / Tel. 32 68 17 / Postcheck VIII 1027

INHALT

Grosskühltürme für Kraftwerke, Berechnung und Bauausführung. Von <i>Albert Fischer</i>	563*
Kindergarten in Bern. Arch. <i>H. Daxelhofer</i> und <i>K. Müller</i>	570*
Nochmals «Propaganda für Naturstein». <i>Naturbaustein-Produzenten/W. Burger</i>	570
Die Ausbaumöglichkeiten der schweiz. Wasserkräfte. Von <i>F. Kuntschen</i>	572*

MITTEILUNGEN

Zürcherische Vereinigung für Heimatschutz	574
Juliwerk Marmorera-Tinzen. ETH. Nordostschweiz. Verband Schifffahrt Rhein-Bodensee. Kunstgewerbe-Museum Zürich. Stahlbeton-Bemessung Weiterbildung. Histoire géologique luxembourgeoise. Volkshochschule Zürich. Persönliches	576

LITERATUR

Techn. Handbuch des Hausbrandes, von <i>Walter Häusler</i> . Neuerscheinungen	576
---	-----

WETTBEWERBE

Schulhaus Hinwil	576
----------------------------	-----

VEREINE

S. I. A. Bern, Vortrag <i>H. Müller</i>	576
---	-----

VORTRAGSKALENDER	576
----------------------------	-----

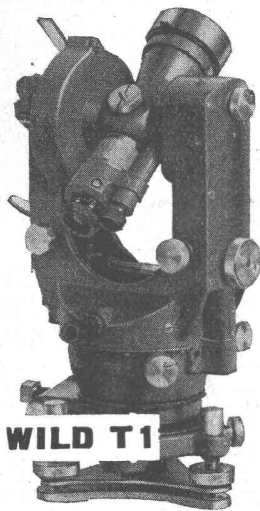
GLASDÄCHER

in kittlosem System „KULLY“

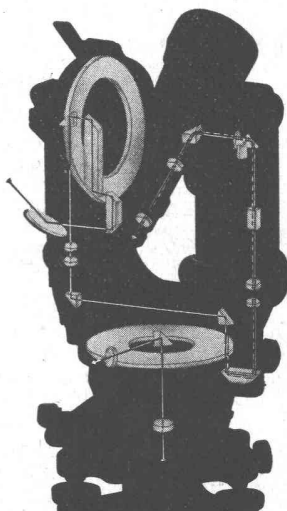
GLASDACHWERKE OLTEN
A. KULLY, Dipl.-Ing., OLTEN GEGRÜNDET 1854
 TEL. 539 01 und 02

Die optischen Teile

WILD
 HEERBRUGG



WILD T1



im **Repetitionstheodolit WILD T1** sind mit hoher Präzision geschliffen, poliert und eingepasst. Die Kreise aus Glas geben helle Bilder, was die Augen schont und Ablesfehler verhütet.

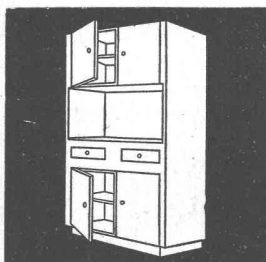
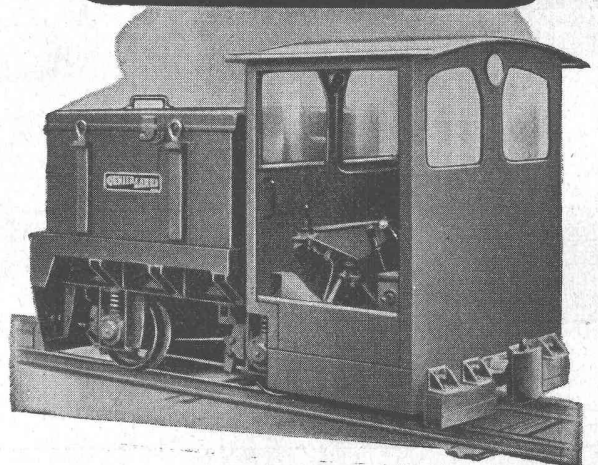
Verkaufs-AG. H. Wild's geodät. Instrumente, Heerbrugg
 Fabriken für Optik und Feinmechanik - Tel. (071) 7 24 33

Akkumulatoren-Lokomotiven

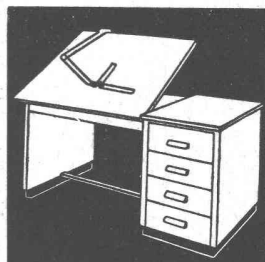
für Industrie-, Feld- und Grubenbahnen sind billig im Betrieb, leicht zu bedienen und unbedingt betriebssicher und zuverlässig. Verlangen Sie unsere ausführliche Offerte

OEHLER AARAU

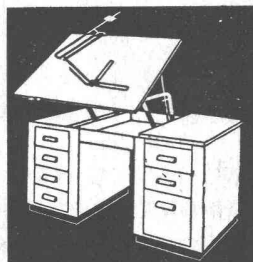
EISEN- UND STAHLWERKE OEHLER & CO. A.-G. AARAU
 Tel. 2 25 22



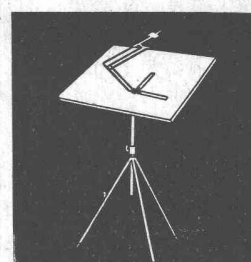
NORM-KÜCHENMÖBEL
 Türen und allgemeine
 Bauschreinerarbeiten



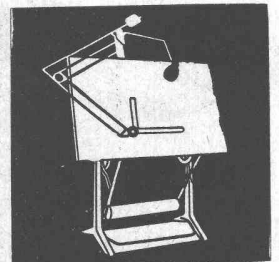
RWD-ARCHITEKT
 11 Typen Pulte
 vertikal ab Fr. 175.—



RWD-HOVEKO
 vertikal und horizontal
 4 Typen ab Fr. 470.—



RWD-REX und PERFEKT
 Ständer ab Fr. 60.—
 Apparate ab Fr. 75.—

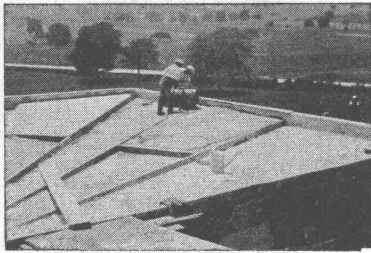


RWD-EXACTA
 Kompl. Garnitur
 ab Fr. 650.—

REPPISCH-WERK AG. DIETIKON-ZÜRICH (SCHWEIZ)

GIESSEREI, MASCHINEN- UND MÖBELFABRIK - TEL. 91 81 03

Besser isolieren
mit



ZELLENBETON

Kleines Gewicht
300 kg/m³
Wärmeleitfähigkeit 0,06—0,07
Vorteilhaft im Preis

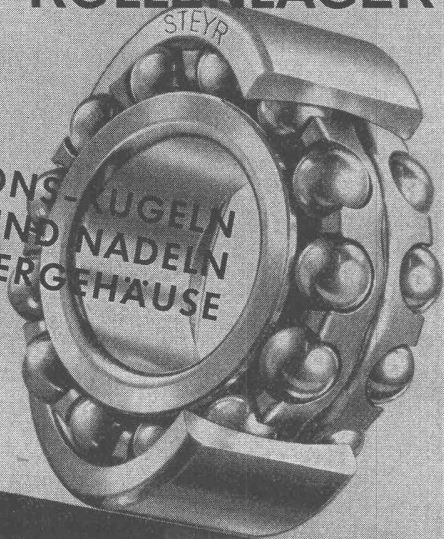
Kann auf der Baustelle hergestellt und eingebracht oder in Platten jeder Grösse geliefert werden. — Hervorragende Isolierwirkung. — Speziell für Flach- und Shed-Dächer, Unterlagsböden, Mauer-Isolierungen usw. — Fäulnisfrei, feuerfest und frostsicher.

Prospekte und Offerten durch
FAVRE & Cie. AG.
WALLISELLEN / ZH.
gegr. 1891 Tel. (051) 93 20 11



KUGELLAGER ROLLENLAGER

PRAZISIONS-KUGELN
ROLLEN UND NADELN
STEHLAGERGEHÄUSE



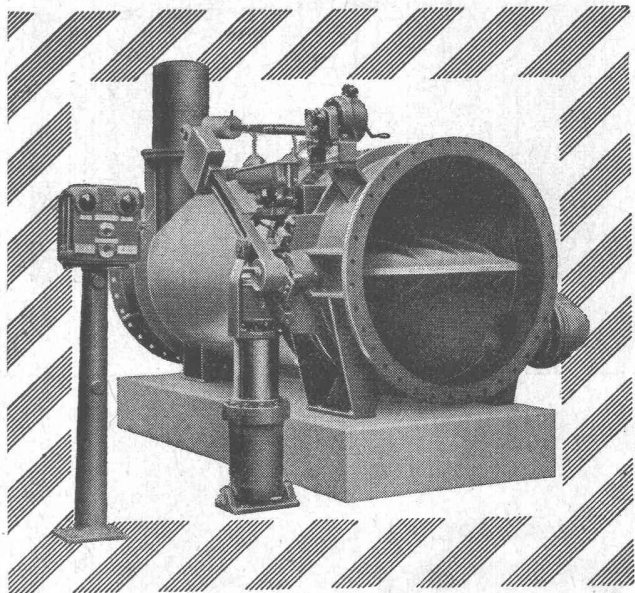
KELLENBERG + CO.

ZÜRICH
(051) 23 40 85

WERDMÜHLEPLATZ 2



Rohrbruch- Sicherheits- Drosselklappen



für automatischen Abschluß.

elektrische Fernauslösung

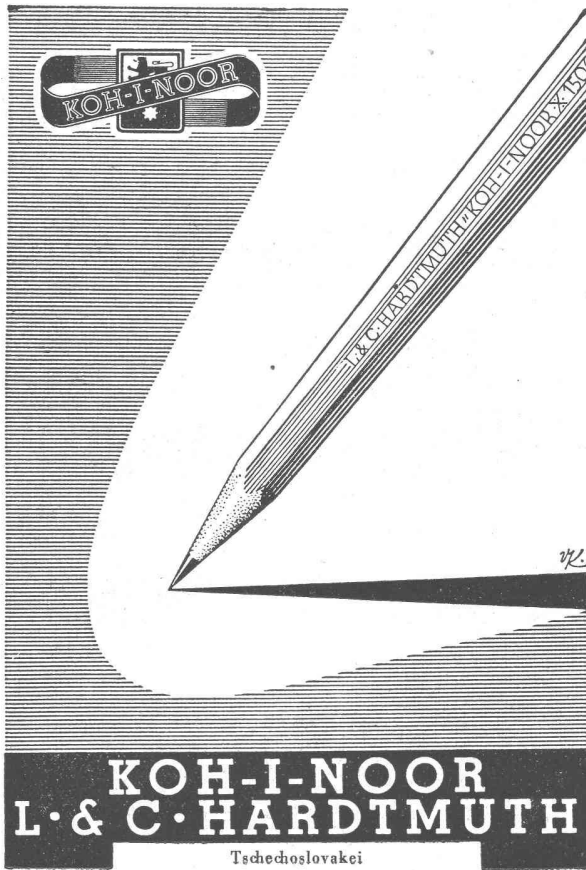
und elektromotorisches Öffnen



Eisenwerk Klus, Klus

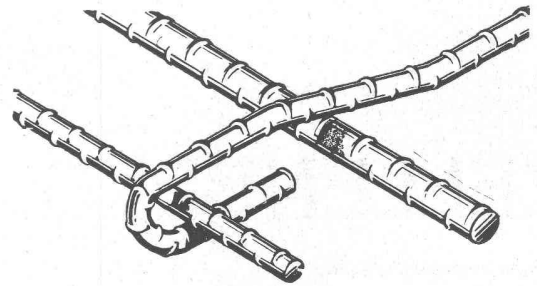
Gesellschaft der Ludw. von Roll'schen Eisenwerke AG.





KOH-I-NOOR
L. & C. HARDTMUTH
Tschechoslovakei

MONTEFORNO' s
Beitrag zur Förderung der Bauftigkeit:
BOXSTAHL fast gleichpreisig wie **BETONEISEN**



BOXSTAHL

Festigkeit 50/60 kg/mm² — Festigkeit 75/90 kg/mm²
Mindestdehnung 20 % Mindestdehnung 10 %
grösste Haftfestigkeit
Ersparnis bis 30 %

Der **BOXSTAHL** ist ein hochwertiger Betonstahl mit **hoher Naturfestigkeit und hochliegender Streckgrenze**.

Im Gegensatz zu den kaltgereckten Stählen, wird bei dem naturfesten **BOXSTAHL** durch Hitzeeinwirkung die Streckgrenze nicht herabgesetzt: **BOXSTAHL** kann daher **auch geschweisst** werden.

Das Kennzeichen für Boxstahl sind die in gleichem Abstand sich laufend wiederholenden, halbringartigen, aufgewalzten Wülste: Boxstahl sichert **dadurch grösste Haftfestigkeit** im Beton und bietet bei Zugbeanspruchung eine zusätzliche Verankerung.

Lieferungen durch den Eisenhandel

Speisen-
Aufzüge



Schindler

Aufzüge- und Elektromotorenfabrik Schindler & Cie. AG., Luzern




Kern Nivellier-Instrumente NK

Kleinstes Gewicht, kleinste Dimensionen — und doch ein Maximum an Präzision und Wirtschaftlichkeit der Vermessungsarbeiten.

Verlangen Sie
Prospekt NK 393



MÜLLER QUENDOZ + CIE

GLAS - UND SPIEGELMANUFAKTUR ZÜRICH

Spezial-Abteilung:

Glasbeton-Oberlichter begeh- und befahrbar
höchste Lichtdurchlässigkeit

Fenster und Wände aus Glasbausteinen

Wetterbeständig — hervorragende Isolation — feuerhemmend

Hardturmstrasse 131
Telephon (051) 25 17 30



Vencolor
PATENTIERTE
WARMLUFTHEIZUNG

bietet Ihnen folgende Vorteile:

- Rasche und hygienische Heizung
- Grosse Brennstoffersparnis
- Verbrennt alle festen und flüssigen Brennstoffe
- Heizung m. niederer Temperatur
- Erlaubt Luftkonditionierung
- Keine Gefriergefahr
- Geringe Unterhaltskosten
- Dauerhafte Konstruktion

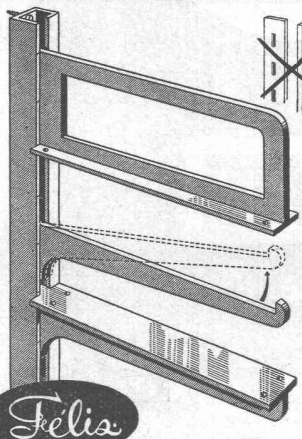
AUSKUNFT ERTEILT IHNEN
SOPROCHAR SA
LAUSANNE TEL. (021) 24 76 19



Schenker Storen

Schönenwerd (Sol.) Tel. (064) 3 13 52

Vertretungen: Zürich: Tel. (051) 32 65 60
Basel: Tel. (061) 2 93 81
Luzern: Tel. (041) 2 99 63
Lausanne: Tel. (021) 3 45 47
Lugano: Tel. (091) 2 22 13



RENA-Konsolen
System Felix
stufenlos verstellbar
für jede Ausladung
für jede Belastung
ermöglicht die beste
Raumausnützung

in Messing vernickelt oder
verchromt für die Aus-
stellung im Laden und
Schaufenster

in Eisen verzinkt oder zum
Streichen für die Lager-
einrichtung

Verlangen Sie die Preis-
liste mit Massbildern von
RENA-Bauspezialitäten AG.
Luzern - Tel. (041) 2 86 80

Felix



Fabrik für alle
Drahtgeflechte

EMIL HITZ
ZÜRICH 4

Birmensdorferstr. 55
Tel. 23 65 42

Spezialität: Drahtgewebe in allen Metallen

Zweigbetrieb Basel: Ob. Rebgasse 40, Tel. 4 58 92

Im Baufach,

in der Industrie und im Gewerbe verwendet man mit bestem Erfolg die bewährten

CTW- «DILASIT»-Kitte

sowie die Spezial-Klebe-, Anstrichs- und Dichtungsmassen, ferner die bituminösen Binde- und Parkettklebemittel.

Verlangen Sie fachtechnische Beratung, Kostenvoranschläge durch

CHEMISCH-TECHNISCHE
WERKE A. G., MUTTENZ
Tel. (061) 9 30 22



Auch für die sogenannten

Kleinkessel

sind heute preislich und wirtschaftlich
interessante

vollautomatische Ölbrenner

erhältlich. Unser

Kleinbrenner

verfeuert auch bei Kesseln von nur 1 m² Heizfläche das billige Heizöl leicht ohne Schwierigkeiten. Auto-Abfallöl kann ohne irgendwelche zusätzliche Einrichtungen beige- mischt werden.

Auskunft und Beratung

Max Diener - Oelfeuerungen

gegründet 1935

Lyrenweg 52 Tel. 25 96 22 Zürich

Zähneschleifen an eingesandten Stirn- und Schraubenrädern

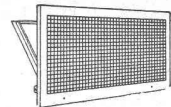


Geschliffene Zahnräder

Sauter/Bachmann & Cie.
Zahnräderfabrik
Netstal Gl.

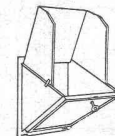
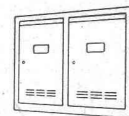


•norm• Gitter- und Stabschuhroste



•norm• Kellerfenster

•norm• Brief- und Milchkasten



•norm• Kohleneinwürfe

METALLBAU AG ZÜRICH 9

norm

Bauteile

Telephon (051) 521300