

Zeitschrift: Schweizerische Bauzeitung
Herausgeber: Verlags-AG der akademischen technischen Vereine
Band: 68 (1950)
Heft: 39

Werbung

Nutzungsbedingungen

Die ETH-Bibliothek ist die Anbieterin der digitalisierten Zeitschriften auf E-Periodica. Sie besitzt keine Urheberrechte an den Zeitschriften und ist nicht verantwortlich für deren Inhalte. Die Rechte liegen in der Regel bei den Herausgebern beziehungsweise den externen Rechteinhabern. Das Veröffentlichen von Bildern in Print- und Online-Publikationen sowie auf Social Media-Kanälen oder Webseiten ist nur mit vorheriger Genehmigung der Rechteinhaber erlaubt. [Mehr erfahren](#)

Conditions d'utilisation

L'ETH Library est le fournisseur des revues numérisées. Elle ne détient aucun droit d'auteur sur les revues et n'est pas responsable de leur contenu. En règle générale, les droits sont détenus par les éditeurs ou les détenteurs de droits externes. La reproduction d'images dans des publications imprimées ou en ligne ainsi que sur des canaux de médias sociaux ou des sites web n'est autorisée qu'avec l'accord préalable des détenteurs des droits. [En savoir plus](#)

Terms of use

The ETH Library is the provider of the digitised journals. It does not own any copyrights to the journals and is not responsible for their content. The rights usually lie with the publishers or the external rights holders. Publishing images in print and online publications, as well as on social media channels or websites, is only permitted with the prior consent of the rights holders. [Find out more](#)

Download PDF: 29.01.2026

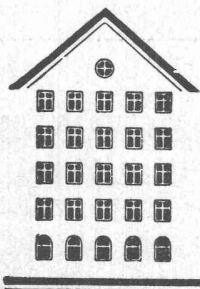
ETH-Bibliothek Zürich, E-Periodica, <https://www.e-periodica.ch>

SCHWEIZERISCHE BAUZEITUNG

WOCHENSCHRIFT FÜR ARCHITEKTUR / INGENIEURWESEN / MASCHINENTECHNIK
REVUE POLYTECHNIQUE SUISSE

ORGAN DES S.I.A. SCHWEIZERISCHER INGENIEUR- UND ARCHITEKTEN-VEREIN
UND DER G.E.P. GESELLSCHAFT EHEMAL. STUDIERENDER DER EIDG. TECHN. HOCHSCHULE
GEGRÜNDET 1883 VON ING. A. WALDNER / HERAUSGEGEBEN VON ING. W. JEGHER

Fenster



Kiefer Zürich

Verlag

W. Jegher & A. Ostertag, Dianastrasse 5,
Zürich / Tel. 23 45 07 / Postcheck VIII 6110

Postadresse:

Schweiz. Bauzeitung, Postfach Zürich 39
Für den Buchhandel in Kommission bei
Rascher-Verlag, Limmatquai 50, Zürich

Bezugspreise

Einzelheft Fr. 1.50 — Abonnements:

12 Monate	6 Monate	3 Monate
Schweiz Ausland	Schweiz Ausland	Schweiz Ausland
60.— 66.—	30.— 33.—	15.— 16.50

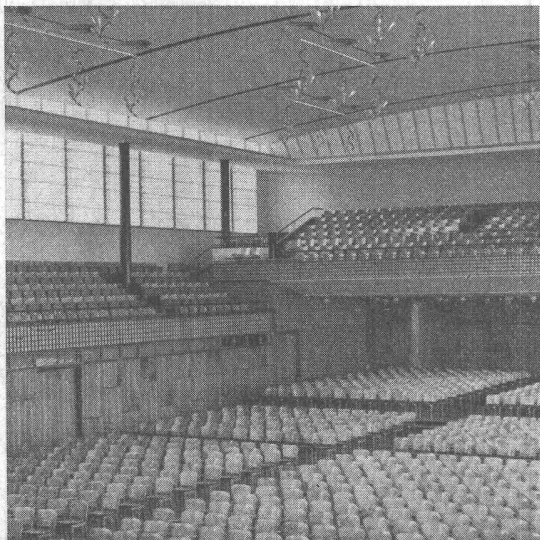
Für Mitglieder des S. I. A., der G. E. P.
und des Schweiz. Technischen Verbandes,
sowie für Studierende der E. T. H., er-
mässigte Preis-Kategorien nach Tarif.

Anzeigen-Verwaltung

Mosse-Annoncen AG., Limmatquai 94,
Zürich / Tel. 32 68 17 / Postcheck VIII 1027



Klima-Anlagen



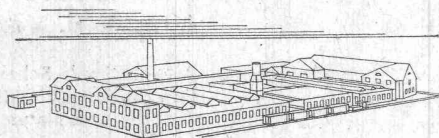
Kongress-Saal Zürich, ausgerüstet mit vollautomatischer
Luwa-Klima-Anlage

**Wir bauen Industrie-
Klima-Anlagen
für alle
Anwendungszwecke
sowie**

**Komfort-Klima-
Anlagen f. Theater-,
Versamlungs- und
Büro-Räume**

**Luwa-Klima-
Anlagen sind:**
arbeitssparend
produktions-
erhöhend

Verlangen Sie unsere interes-
santen Prospekte



LUWA AG., Spezialfabrik für Luft- und Wärme-
technik, ZÜRICH-Albisrieden, Anemonenstr. 40
Telephon (051) 52 13 03, Maschinenfabrik

LUWA

INHALT

Messungen am Laufwerk einer elek- trischen Schnellzugslokomotive. Von <i>Karl Pflanz</i>	535*
Eidg. Post- und Eisenbahndeparte- ment im Jahre 1949	538
Bauten von Arch. <i>Raoul Casella</i> , Lugano	540*
Der Funk-Taxi bei Welti-Furrer, Zürich	543

MITTEILUNGEN

Fernheizprojekt Mannheim. ETH und Königl. Hochschule Stockholm. Kraftwerk Luzern. Reparatur des Yakima Ridge-Kanals	544*
Stahlbetonkuppel aus Fertigbautei- len. Wolkenkratzer in Moskau. Stollenvortrieb. Schnellverkehrs- strasse New Jersey Turnpike. Ar- beitsanalyse	545*

NEKROLOGE

Samuel Guyer	546
------------------------	-----

LITERATUR

Ausbau der Staustufe Rheinfelden, vom Eidg. Amt für Wasserwirtschaft. Prestressed Concrete, von <i>P. W.</i> <i>Abeles</i>	546
Flurbereinigung und Reform der Flurverfassung, von <i>Otto Schiller</i>	547
Maschinenelemente, von <i>G. Niemann</i> . Neuerscheinungen	548

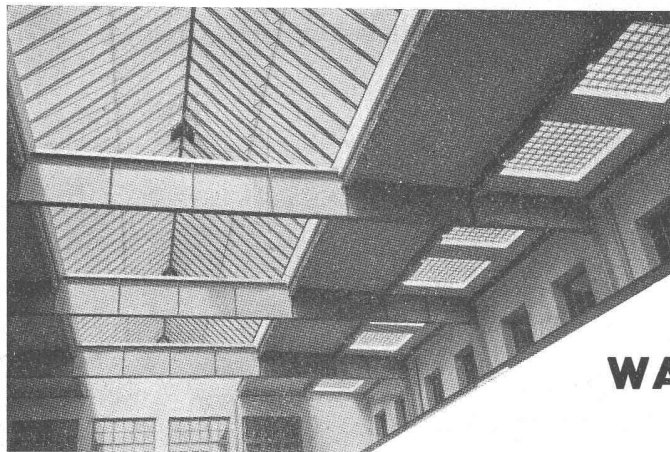
WETTBEWERBE

Heilstätte «Nüchtern» bei Bern. Schulhaus Binningen. Schulhaus- anlage Sursee	548
---	-----

VEREINE

IVBH	548
----------------	-----

VORTRAGSKALENDER	548
----------------------------	-----



Kittlose

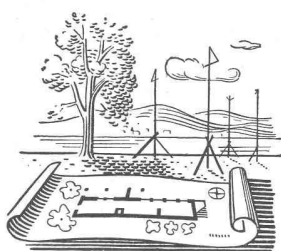
Glasdächer

Glasbeton-Oberlichter, begeh- und befahrbar

Glasbaustein-Wände

WALTHER & MÜLLER • BERN

Telephon (031) 2 49 12



Die Baupläne

besprechen Sie mit Ihrem Architekten.

Die Finanzierungsfragen

beraten Sie am besten mit uns.

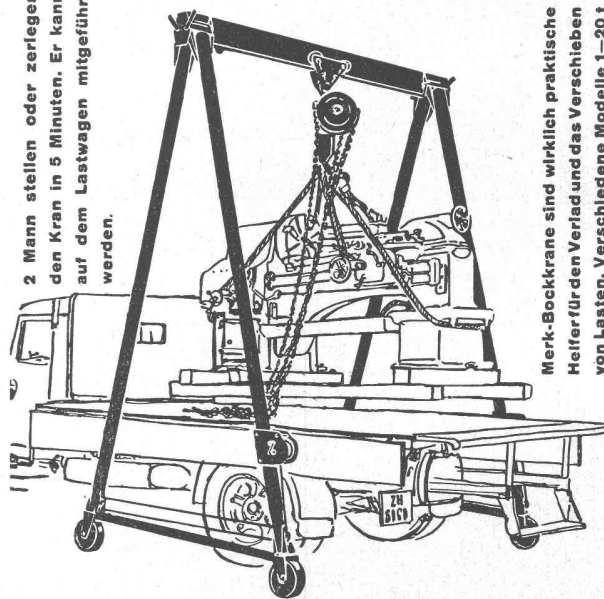


SCHWEIZERISCHE VOLKSBANK

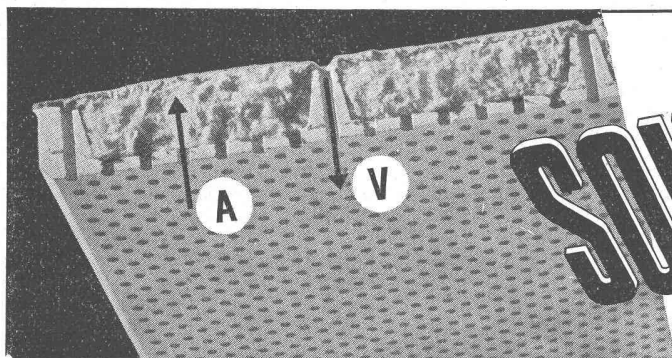
Zerlegbare Bock-Krane!

MERK

2 Mann stellen oder zerlegen
den Kran in 5 Minuten. Er kann
auf dem Lastwagen mitgeführt
werden.



Merk-Bockkrane sind wirklich praktische
Heifer für den Verlad und das Verschieben
von Lasten. Verschiedene Modelle 1–20 t
Tragkraft verschiedener Höhen und Brei-
ten. Verlangen Sie nähere Angaben.

HANS MERK Konstruktionswerkstätte FRAUENFELD
Tel. (054)
7 24 37

SOUNDEX

die dekorative unbrennbare Platte für Akustik u. Ventilation

A = maximale Schallabsorp-
tion durch weiche Steinwolle-
Einlage

V = Lufteinführung durch sepa-
rate Löcher im Gipsrahmen
Plattengrösse 60 × 60 × 2,9 cm

Verlangen Sie den Spezial-
prospekt

Ausführung sämtlicher
Isolierungen gegen Wärme,
Kälte und Schall

ISOLAG AG. FÜR ISOLIERUNGEN

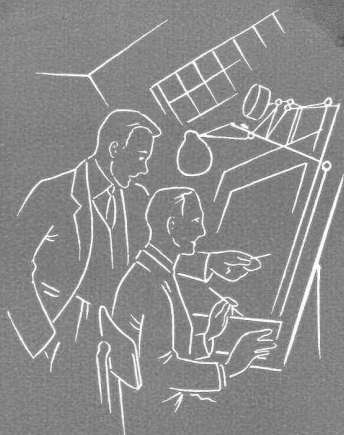
ZÜRICH 38 Albisstrasse 8

Telephon (051) 45 44 43





Die hohe Lebensdauer der **SKF-LAGER**



steht mit dem perfekten technischen Kundendienst der **SKF** in engem Zusammenhang. Ein gewaltiges Erfahrungsmaterial auf allen Gebieten der Wälzlagertechnik, während 41 Jahren von mehr als 200 **SKF**-Verkaufsbüros in etwa 60 Ländern gesammelt, wird von den **SKF**-Konstrukteuren und Montageingenieuren den **SKF**-Kunden nutzbar gemacht.

AKTIENGESELLSCHAFT
FALKENSTRASSE 28

SKF

KUGELLAGER ZÜRICH
TELEPHON (051) 34.17.66

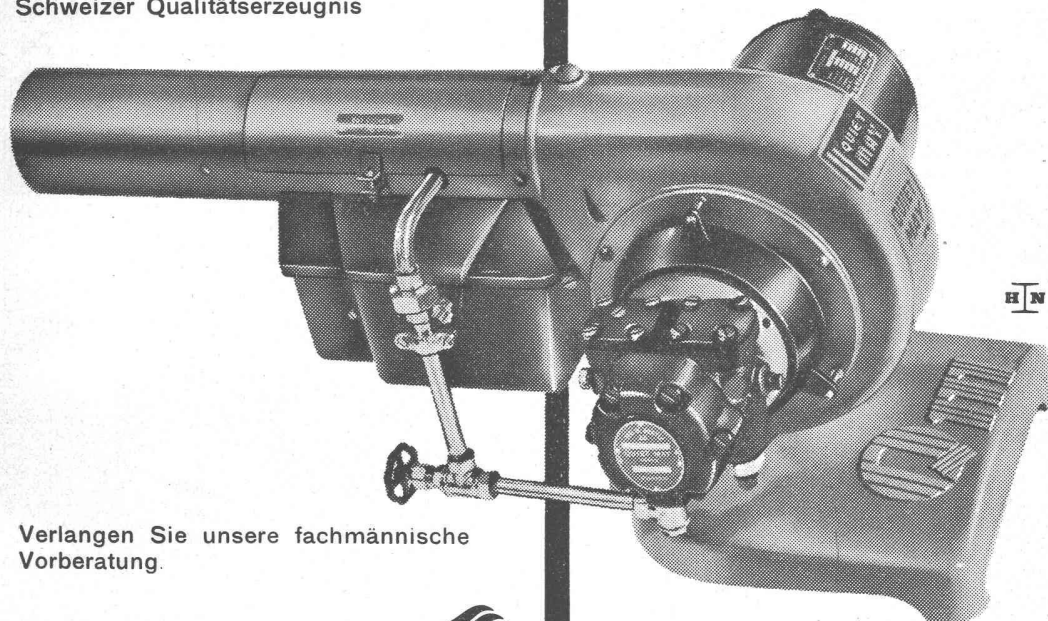
Seite / page

2(3)

leer / vide / blank

QUIET MAY

Schweizer Qualitätserzeugnis



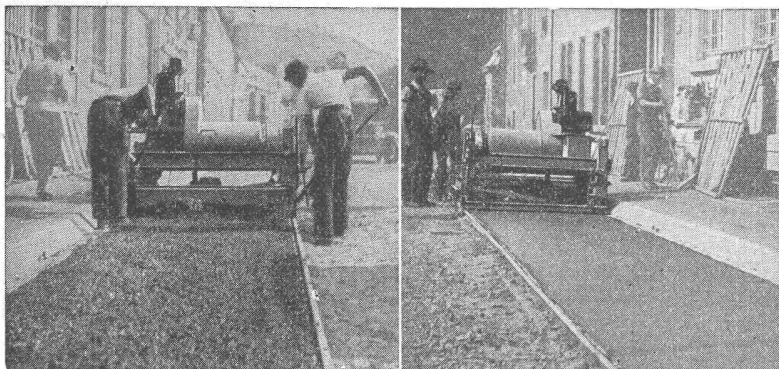
Ueber 6000 Anlagen in der Schweiz zeugen für seine Qualität, Wirtschaftlichkeit, Sicherheit.

Verlangen Sie unsere fachmännische Vorberatung.

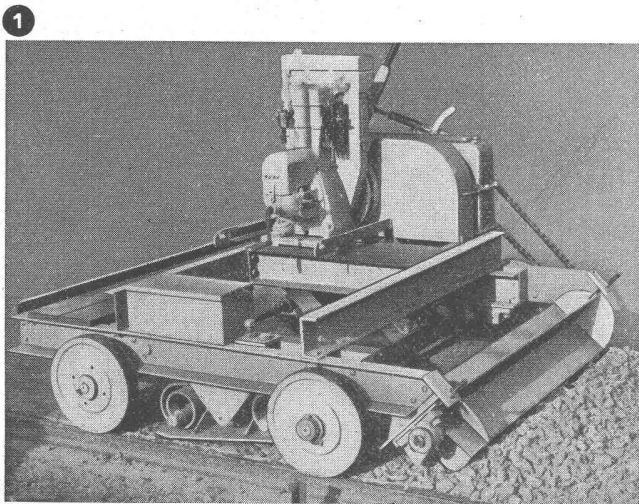
Ing. W. OERTLI A.G. 
Autom. Feuerungen
Zürich Beustweg 12 Tel. 34 10 11/12/13

Service-Stellen:

Aarau, Basel, Bern, Biel, Chur, Lausanne, Lugano, Luzern, Neuchâtel, St. Gallen, Winterthur.



- 1 Beton roh aufgelegt
- 2 Kontinuierliches Vorwärtsarbeiten
Beton vibriert fix fertig taloschiert
Leistung ca. 370 Laufmeter täglich



Beton - Radfahrwege

mit patent.

**Strassen-Fertiger
„FRIMO“**

nach dem **Vibrations-Verfahren**

Verstellbar auf verschiedene
Strassenbreiten

Einsparung von Zement

Verfahren, Konstruktion und
Apparate patentiert

Storrier & Co., Zürich

Florastrasse 1

Tel. (051) 32 77 22

MÜLLER
GLAS - UND



QUENDOZ + CIE
SPIEGELMANUFAKTUR
ZÜRICH

Spezial-Abteilung:

Glasbeton - Oberlichter

begeh- und befahrbar
höchste Lichtdurchlässigkeit

Fenster und Wände aus Glasbausteinen

Wetterbeständig — hervorragende Isolation — feuerhemmend

Hardturmstrasse 131

Telephon (051) 25 17 30

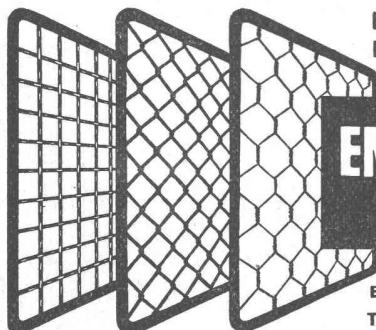
H. HEER & CO., OLTEN

Telephon (062) 540 29



Fabrik für gelochte,
gepresste,
gehämmerte Bleche

Blech-Konstruktionen



Fabrik für alle
Drahtgeflechte

EMIL HITZ
ZÜRICH 4

Birmensdorferstr. 55
Tel. 23 65 42

Spezialität: Drahtgewebe in allen Metallen

Zweigbetrieb Basel: Ob. Rebgrasse 40, Tel. 4 58 92

WARMLUFT

LUFTHEIZAPPARATE VENTILATOREN

FILTER KLIMAAGGREGATE

LÜFTUNGSANLAGEN

TechnicAir

GENERALVERTRETER DER A.B. SVENSKA FLÄKTFABRIKEN SCHWEDEN
TECHNICAIR S.A. - RUE D'ITALIE 9 - TÉL. (022) 5 33 92 - GENEVE

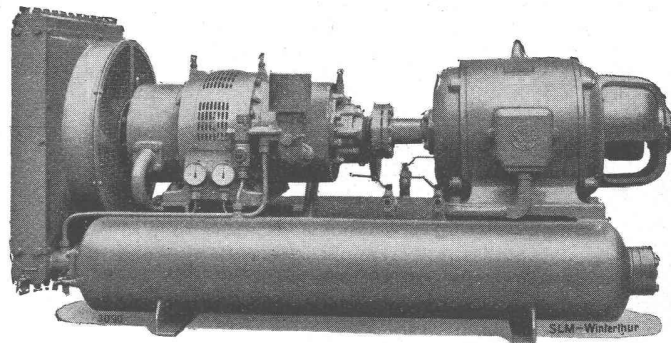
FRIGORIT KORK

sofort lieferbar

Korksteinwerke AG
Käpfnach-Horgen

SLM ROTATIONS-KOMPRESSOREN

fahrbare und transportable
Anlagen für den Baubetrieb



Luftgekühlter SLM-Chassis-Kompressor, Leistung 35 PS

SCHWEIZERISCHE LOKOMOTIV- UND MASCHINENFABRIK WINTERTHUR

Industrielle Aluminium-
farbe auf Bitumenbasis

MAXIMAL

silbergrau, stahlgrau

Wand's

BAUTENSCHUTZ
SIEGFRIED
keller CO

Wallisellen (Zch.)
Tel. (051) 93 2114

URINOIRS

HILCO

Zweckmässig
Frostsicher
Schlagfest
Geruchlos
Haltbar

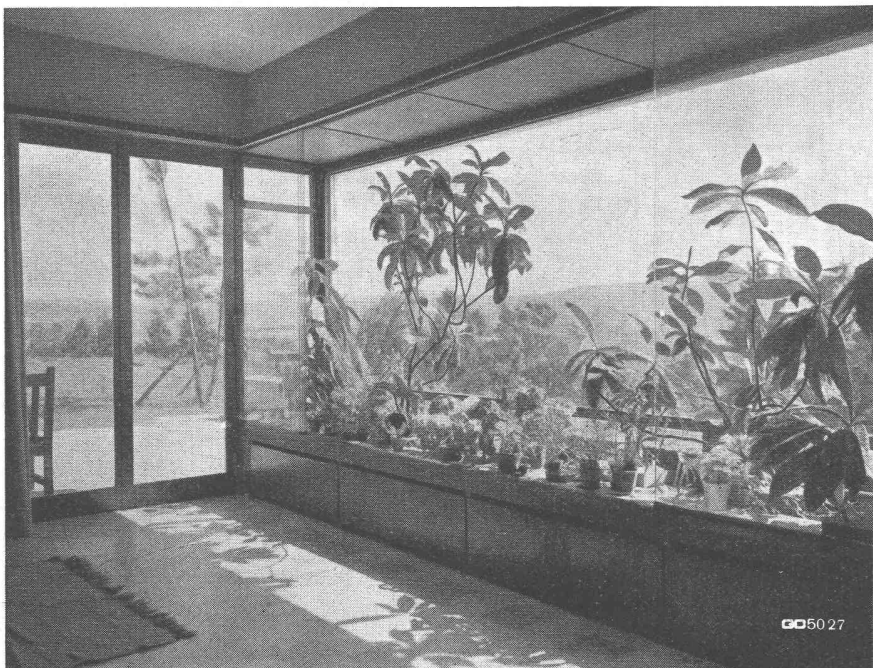
HILBERT & CO. ZÜRICH 3
Zentralstr. 77 - Tel. (051) 33 71 05

Braunwälder

KIW

Gummi- und Asbest-Fabrikate

Kautschuk- und Industriebedarf
Winterthur (052) 2 36 66



GEILINGER & CO WINTERTHUR

EISENBAUWERKSTÄTTEN



Blumenfenster

Treppen und Geländer aus Holz

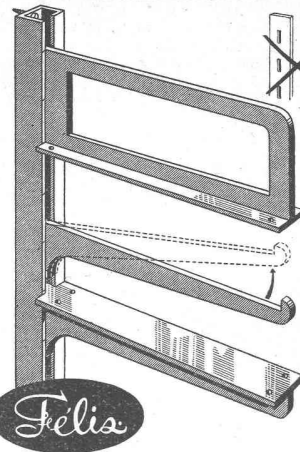


Schicken Sie uns Ihre Pläne und Beschreibungen. Wir unterbreiten Ihnen unverbindlich unsere Offerte.

WINCKLER



FRIBOURG



RENA-Konsolen

System Felix

stufenlos verstellbar
für jede Ausladung
für jede Belastung

ermöglicht die beste
Raumausnutzung

in Messing vernickelt oder
verchromt für die Aus-
stellung im Laden und
Schaufenster

in Eisen verzinkt oder zum
Streichen für die Lager-
einrichtung

Verlangen Sie die Preis-
liste mit Massbildern von

RENA-Bauspezialitäten AG.
Luzern - Tel. (041) 2 86 80

PATENTE

MODELLE, MUSTER, MARKEN
etc.
in allen Ländern.

NAEGELI & Co., BERN

Patentanwälte, Bundesgasse 16



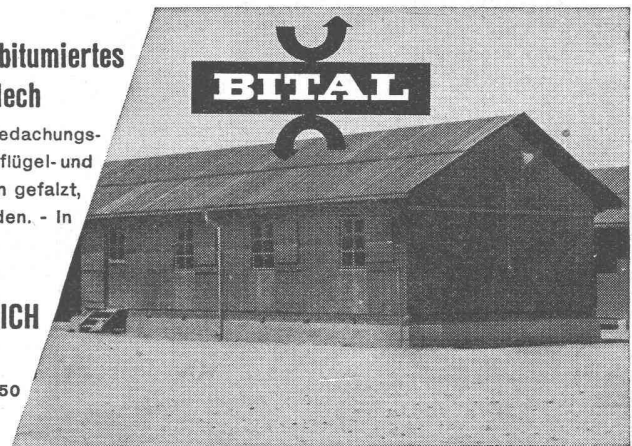
BITAL

„BITAL“ bitumiertes Aluminium-Dünoblech

Das metallisch dichte Bedachungs-
material für Baracken, Geflügel- und
Kleintierställe etc. - Kann gefalzt,
genagelt und geklebt werden. - In
Rollen ab Lager lieferbar.

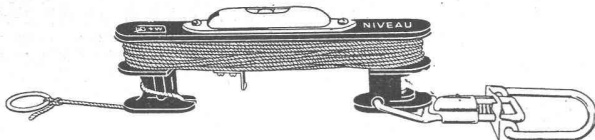
DR. ING. M. KOENIG, ZÜRICH
INGENIEURBÜRO

Tiefenhöfe 8, Telefon 051/23 97 50



BITAL

Wichtig für den Baufachmann!



Einfache, exakte Nivellements und Lotmessungen bis 10 m erreichen
Sie nur mit dem NIVEAU-Nivelliergerät in so kurzer Zeit — erprobt
und ausgezeichnet bewährt im Hochbau, Tiefbau, Gartenbau usw.
Gewicht 150 gr, Taschenformat Preis Fr. 25.—.

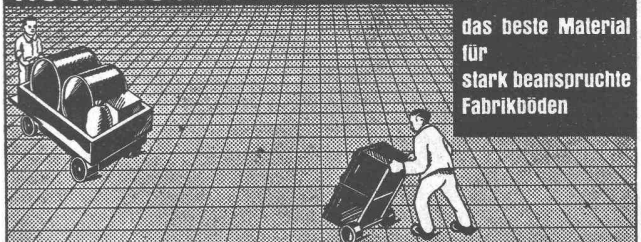
GUTSCHEIN

Bitte senden Sie mir kostenlos und unverbindlich für 5 Tage zur
Probe 1 NIVEAU-Schnurwasserwaage in Lederetui.

Name Ort

GRAB + WILDI AG. Seilergraben 59 ZÜRICH 1

TRIVERS HOCHDRUCK-STAMPF-ASPHALT-PLATTEN



das beste Material
für
stark beanspruchte
Fabrikböden

BAUBEDARF ZÜRICH AG.
ZÜRICH