

**Zeitschrift:** Schweizerische Bauzeitung  
**Herausgeber:** Verlags-AG der akademischen technischen Vereine  
**Band:** 68 (1950)  
**Heft:** 38

## **Werbung**

### **Nutzungsbedingungen**

Die ETH-Bibliothek ist die Anbieterin der digitalisierten Zeitschriften auf E-Periodica. Sie besitzt keine Urheberrechte an den Zeitschriften und ist nicht verantwortlich für deren Inhalte. Die Rechte liegen in der Regel bei den Herausgebern beziehungsweise den externen Rechteinhabern. Das Veröffentlichen von Bildern in Print- und Online-Publikationen sowie auf Social Media-Kanälen oder Webseiten ist nur mit vorheriger Genehmigung der Rechteinhaber erlaubt. [Mehr erfahren](#)

### **Conditions d'utilisation**

L'ETH Library est le fournisseur des revues numérisées. Elle ne détient aucun droit d'auteur sur les revues et n'est pas responsable de leur contenu. En règle générale, les droits sont détenus par les éditeurs ou les détenteurs de droits externes. La reproduction d'images dans des publications imprimées ou en ligne ainsi que sur des canaux de médias sociaux ou des sites web n'est autorisée qu'avec l'accord préalable des détenteurs des droits. [En savoir plus](#)

### **Terms of use**

The ETH Library is the provider of the digitised journals. It does not own any copyrights to the journals and is not responsible for their content. The rights usually lie with the publishers or the external rights holders. Publishing images in print and online publications, as well as on social media channels or websites, is only permitted with the prior consent of the rights holders. [Find out more](#)

**Download PDF:** 20.02.2026

**ETH-Bibliothek Zürich, E-Periodica, <https://www.e-periodica.ch>**

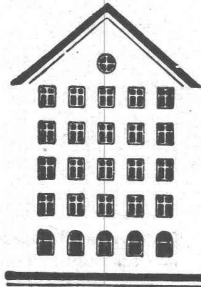
# SCHWEIZERISCHE BAUZEITUNG

WOCHENSCHRIFT FÜR ARCHITEKTUR / INGENIEURWESEN / MASCHINENTECHNIK

REVUE POLYTECHNIQUE SUISSE

ORGAN DES S.I.A. SCHWEIZERISCHER INGENIEUR- UND ARCHITEKTEN-VEREIN  
UND DER G.E.P. GESELLSCHAFT EHEMAL. STUDIERENDER DER Eidg. TECHN. HOCHSCHULE  
GEGRÜNDET 1883 VON ING. A. WALDNER / HERAUSGEGEBEN VON ING. W. JEGHER

*Fenster*



*Kiefer Zürich*

*Schindler Aufzüge*

Aufzüge- und Elektromotorenfabrik Schindler & Cie. AG. Luzern

**Patentanwälte**  
**E. BLUM & Co., ZÜRICH**

Gegründet 1878 Telefon 25 16 33  
Bahnhofstrasse 31

Anmeldung von Erfindungen

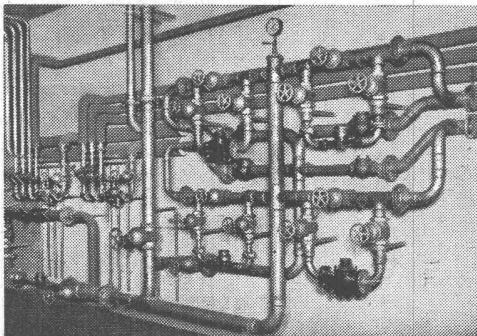
Fabrik- und Handelsmarken

Gutachten, Prozessberatung

**GOLDENBOHM & CO.**

Dufourstr. 47

Tel. 32 08 60, 32 47 75



Empfiehlt sich speziell  
für Vorprojekte

**Sanitäre  
Installationen**

**Technisches  
Bureau**

## Verlag

W. Jegher & A. Ostertag, Dianastrasse 5,  
Zürich / Tel. 23 45 07 / Postcheck VIII 6110

Postadresse:

Schweiz, Bauzeitung, Postfach Zürich 39

Für den Buchhandel in Kommission bei  
Rascher-Verlag, Limmatquai 50, Zürich

## Bezugspreise

Einzelheft Fr. 1.50 — Abonnements:

12 Monate Schweiz Ausland	6 Monate Schweiz Ausland	3 Monate Schweiz Ausland
60.— 66.—	30.— 33.—	15.— 16.50

Für Mitglieder des S. I. A., der G. E. P.  
und des Schweiz. Technischen Verbandes,  
sowie für Studierende der E. T. H., er-  
mässigte Preis-Kategorien nach Tarif.

## Anzeigen-Verwaltung

Mosse-Annoncen AG., Limmatquai 94,  
Zürich / Tel. 32 68 17 / Postcheck VIII 1027

## INHALT

La déformation des fossiles. Par F. Stüssi . . . . .	523*
Eidg. Post- und Eisenbahndeparte- ment im Jahre 1949 . . . . .	526
Umbau-Vorschlag für das Bundes- haus. Von Peter Meyer . . . . .	528*
Werk für Trümmerverwertung in Frankfurt a. M. Von Heinz E. Müller . . . . .	530*

## MITTEILUNGEN

Restaurierung der Kirche Spiez. Eisenbeton-Bogenbrücke St. Niccolo, Florenz. Gyrobus Flüelen-Altendorf . . . . .	533
Zürcher Baukostenindex . . . . .	534

## WETTBEWERBE

Krankenanstalt Glarus. Sekundar- schulhaus Wädenswil. Schulhaus Schöffland . . . . .	534
--	-----

## LITERATUR

Zahnradgetriebe, von Rich. Ritter. Tessiner Kunstführer, von Ernst Schmid. Neuerscheinungen . . . . .	534
---	-----

## VEREINE

S. I. A., Mitteilung des Sekretariats. SVMT Diskussionstag . . . . .	534
---	-----

# FENSTER und TÜREN



Serienweise Lieferung von  
Fenstern u. Türen aller Art

Qualitätsarbeit  
Kürzeste Lieferfrist  
Vorteilhafte Preise

Verlangen Sie unsern  
illustrierten Katalog

**WINCKLER A.G.**  
**FREIBURG**

508F

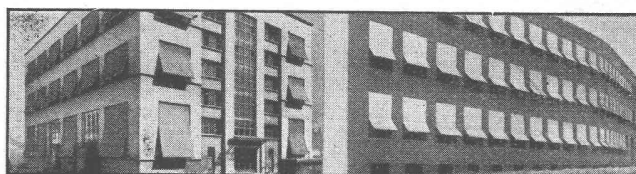
TEL. (037) 2.25.71

## SIFRAG

ERSTKLASSIG  
NEUZEITLICH

**Luft- und Wärmetechnik, Klimatisierung,  
Entnebelung, Trocknung, pneumatischer  
Transport, Staubabsaugung  
Aut. Brandschutz für Industrien**

SIFRAG SPEZIALAPPARATEBAU U. INGENIEURBUREAU FREI AG.  
BERN ZÜRICH



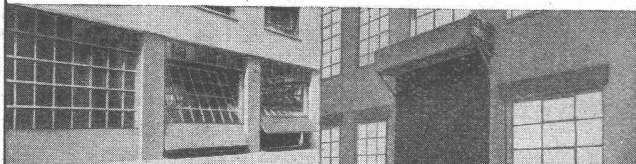
HOLZROLLADEN UND ROLLJALOUSIEN

STOFFROULEAUX UND TUCHSTOREN

## ROLLADENFABRIK A. GRIESSER A.-G.

AADORF-Thg. Tel. (052) 4 71 12  
BASEL Tel. (061) 5 63 63  
BERN Tel. (031) 2 92 61  
GENÈVE Tel. (022) 2 53 84  
LAUSANNE Tel. (021) 3 32 72  
LUZERN Tel. (041) 2 72 42  
ST. GALLEN Tel. (071) 3 14 76  
ZÜRICH Tel. (051) 23 73 98

VERTRETUNGEN:  
CHAUX-DE-FONDS MM. Moccand, Tel. (039) 2 20 26  
DELEMONT Schmid SA., Tel. (066) 2 16 09  
LOCARNO-Muralto M. Gherra, Tel. (093) 7 30 89  
OLTEN A. Spring, Arch., Tel. (062) 5 25 85  
SCHAFFHAUSEN J. Mettler, Tel. (053) 6 00 08  
THUN H. Meier, Tel. (033) 2 25 25  
ZUG J. Rust, Tel. (042) 4 04 18



KIPPTORE FÜR GARAGEN

HOLZROLLTÖRE MIT MOTORANTRIEB

Rollschutzwände  
Rolltore mit Elektromotor  
Sonnen- und Kapottstoren  
Stahlplatten-Rolläden  
Stahlwellblech-Rolläden  
Stoffrouleaux und Tuchstoren  
Verdunkelungsanlagen



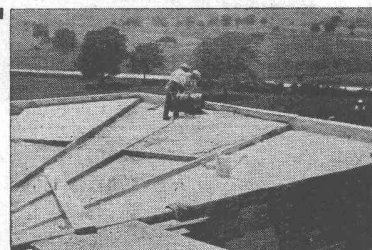
Holzrolläden und Rolljalousien  
Jalousieläden jeder Ausführung  
Kipp- und Schiebtore  
Klapp- und Schiebetreppen  
Lamellenstoren  
Möbel- und Officierrolläden  
Roll- und Scherengitter



STAHLWELLBLECH-ROLLADEN

JALOUSIELÄDEN JEDER AUSFÜHRUNG

Besser isolieren  
mit



## ZELLENBETON

Kleines Gewicht  
300 kg/m<sup>3</sup>  
Wärmeleitzahl 0,06—0,07  
Vorteilhaft im Preis

Kann auf der Baustelle hergestellt und eingebracht oder in Platten jeder Grösse geliefert werden. — Hervorragende Isolierwirkung. — Speziell für Flach- und Shed-Dächer, Unterlagsböden, Mauer-Isolierungen usw. — Fäulnisfrei, feuerfest und frostsicher.

Prospekte und Offerten durch  
**FAVRE & Cie. AG.**  
**WALLISELLEN / ZH.**  
gegr. 1891 Tel. (051) 93 20 11

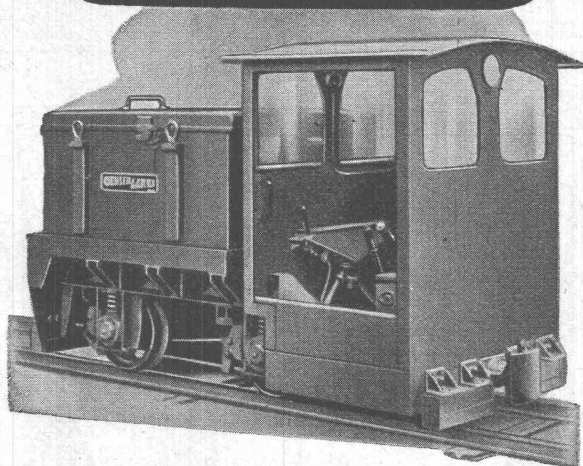


## Akkumulatoren-Lokomotiven

für Industrie-, Feld- und Grubenbahnen sind billig im Betrieb, leicht zu bedienen und unbedingt betriebssicher und zuverlässig. Verlangen Sie unsere ausführliche Offerte

### OEHLER AARAU

EISEN- UND STAHLWERKE OEHLER & CO. A.-G. AARAU  
Tel. 2 25 22



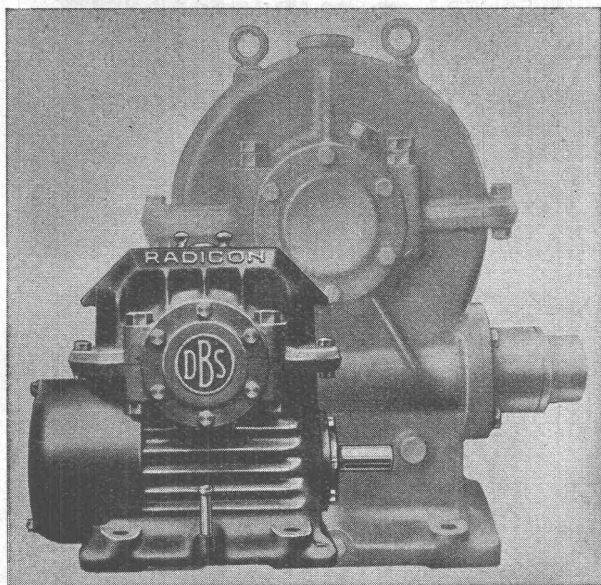
# contra phon

Was nützt Ihnen eine Isolierung die nur thermisch wirkt?  
**CONTRAPHON-BAUMATTEN**  
sind preislich günstig und isolieren

**SCHALL-  
KÄLTE-  
WÄRME**

**Fritz Landolt AG., Näfels**

Verwenden Sie  
**DAVID BROWN  
RADICON SCHNECKENGETRIEBE**



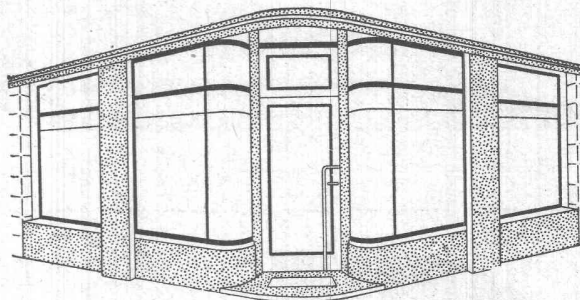
Sonderkühlung, Ölumlaufschmierung für Getriebe und Lager, David Brown Schnecken Zahnform, hohe Leistung und Wirkungsgrad bei kleinsten Abmessungen, niedrigerer Preis als für gewöhnliche Schneckengetriebe gleicher Leistung, zuverlässig, geräuschlos.

Gangbarste Grössen und Uebersetzungen ab Lager des Vertreters:

**W. EMIL KUNZ** POSTFACH ZÜRICH 27

Gotthardstrasse 21 — Tel. (051) 25 29 10

# Pfander



## Schaufenster-Anlagen

Neuzeitliche Konstruktionen in allen Metallen  
als Spezialität

**PFANDER & CO. ZÜRICH**

**METALL-KONSTRUKTIONEN**

Dübendorfstrasse 227 + Telefon 46 77 33



# Vobag

## AG. für vorgespannten Beton und Zementwarenfabrik

Spezialfirma für hochwertige Betonwaren  
für alle Zwecke

Büros, Fabrik und Lager in Adliswil-Zürich  
Tel. (051) 91 61 43

Montage von Vorspannbetonelementen im Gebirge

### Rostfreie Sternfensternägel

Mit der Keilmarke →



## INCA

Haben sich seit Jahren bewährt

Weisen Sie Nachahmungen zurück!

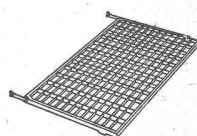
Bezug nur durch Eisenhandlungen



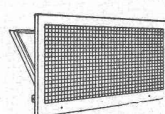
Fabrikant:

## INJECTA

Spritzgußwerke u. Apparatefabrik  
Teufenthal bei Aarau Tel. 3 82 77

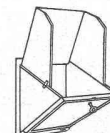
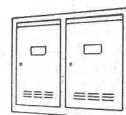


norm Gitter- und Stabschuhroste



norm Kellerfenster

norm Brief- und Milchkasten



norm Kohleneinwürfe

METALLBAU AG ZÜRICH 9

## norm

Bauteile

Telephon (051) 5213 00



### Ventilations-Anlagen

nach eigenen Entwicklungen.  
Sämtliche lufttechnischen An-  
lagen für Industrie und Gewerbe.  
Verlangen Sie unseren Besuch,  
wir beraten Sie gerne.

## Luftheizungen Klima-Anlagen

VENTILATOR A.G. STAEEFA

Staefa bei Zürich • Tel. 93.01.36  
Spezialisiert seit 1890





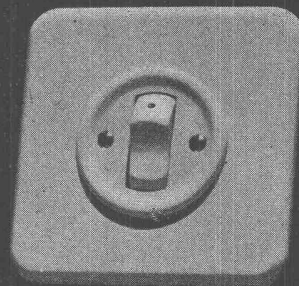
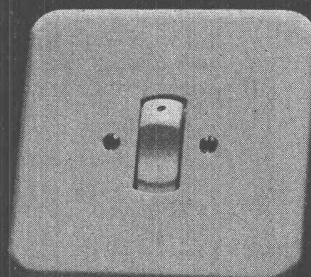
Die neuen Unterputz-Kippschalter

Serien 7140 / 7540

Feller



Adolf Feller AG. Horgen Fabrik elektrischer Apparate

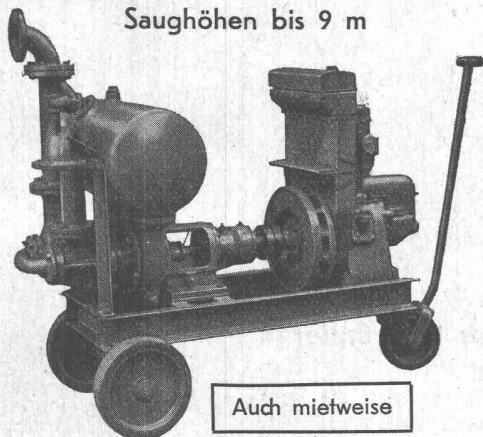


Selbstansaugende ventillose

## Baupumpen

System „Lauchener“

Saughöhen bis 9 m



Auch mietweise

Leistungen 1—500 l/sek. Kein Bodenventil. Keine Klappe im Saugstutzen. Keine Hilfs-Vakuum-Pumpe. Jederzeitiges automatisches Ansaugen auch nach Lufteintritt im Saugrohr. Keine reibenden, sich abnützenden Dichtungsflächen, daher **störungsfrei** auch bei **Schlamm-, Sand- und Kiesförderung**.

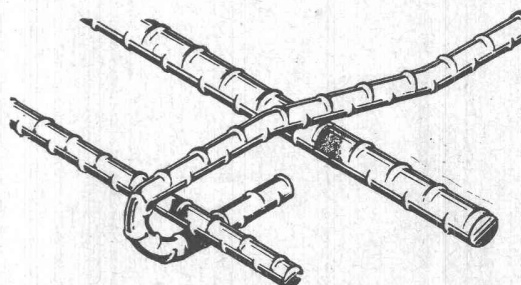
**Maschinenfabrik a. d. Sihl AG. Zürich**

Gegründet 1871

Telephon (051) 23 35 14

## MONTEFORNO' s

Beitrag zur Förderung der Bautätigkeit:  
BOXSTAHL fast gleichpreisig wie BETONEISEN



## BOXSTAHL

Festigkeit 50/60 kg/mm<sup>2</sup> — Festigkeit 75/90 kg/mm<sup>2</sup>  
Mindestdehnung 20 % Mindestdehnung 10 %

grösste Haftfestigkeit

Ersparnis bis 30 %

Der BOXSTAHL ist ein hochwertiger Betonstahl mit **hoher Naturfestigkeit und hochliegender Streckgrenze**.

Im Gegensatz zu den kaltgerechten Stählen, wird bei dem naturfesten BOXSTAHL durch Hitzeeinwirkung die Streckgrenze nicht herabgesetzt: BOXSTAHL kann daher **auch geschweisst werden**.

Das besondere Kennzeichen für BOXSTAHL sind die in gleichem Abstand sich laufend wiederholenden, halbringartigen, aufgewalzten Wülste: BOXSTAHL sichert **dadurch grösste Haftfestigkeit**.

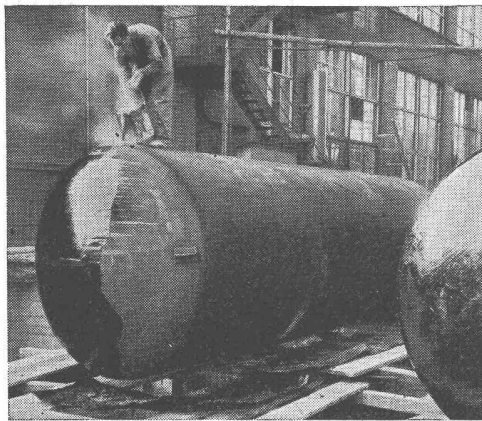
Lieferungen durch den Eisenhandel

**KRIENS**  
**Bell**

*Filterpressen*  
*Kunstharzpressen*

**KRIENS**  
**Bell**

AG. DER MASCHINENFABRIK VON THEODOR BELL &amp; Co., KRIENS-LUZERN



## „WABERIT“-TANKISOLIERUNG

Die Tankisolierung ist seit Jahren eine **Spezialität** unserer Firma.

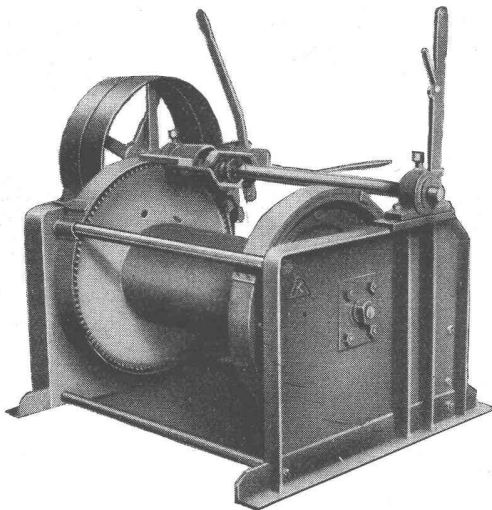
Langjährige Beobachtungen haben erwiesen, dass das «Beeridigen» eines Tanks nur mit dem üblichen hauchdünnen Teer- oder Asphalt-Anstrich unmöglich den vorhandenen Gefahren der Rostanfressungen und vagabundierenden elektrischen Strömen Einhalt gebieten kann.

Die Kontrolle des Waberit-Belages mit unserem patent. Prüfgerät gewährleistet eine **garantiert wasserundurchlässige Isolierung**. Belagsstärke ca. 3—4 mm.

Referenzen, Muster und Offerten stehen gerne zur Verfügung.

**STRASSENBAUMATERIAL A. G. BERN** Neuengasse 28

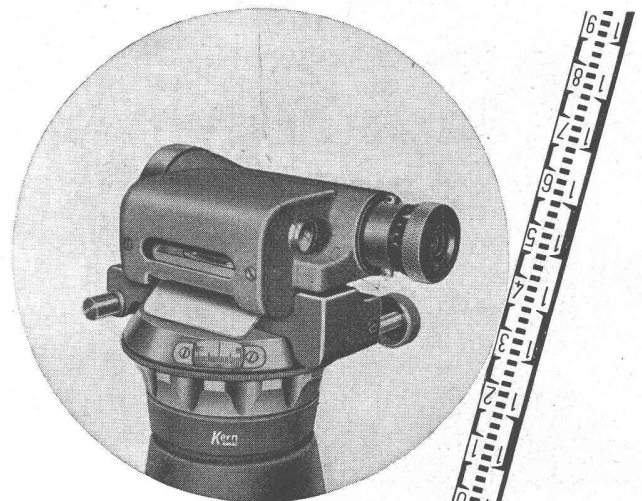
Für **Seilbahnen** und  
**Seilwinden**  
sind wir spezialisiert



Seilwinden KS für Zugkraft von 1,5 und 2,5 Tonnen

**L. E. Küpfer**

MASCHINENFABRIK  
STEFFISBURG



### Rasches Horizontieren

Besonders bei häufigem Standortwechsel erzielen Sie dank dem neuen Gelenkkopfstativ eine erheblich gesteigerte Arbeitsgeschwindigkeit bei erhöhter Genauigkeit.

### Klein-Nivellier GK 1

das ideale Instrument für den Bauplatz ... leicht, stabil, genau, einfach und bequem in der Handhabung.

Verlangen Sie  
Prospekt GK 479

**Kern**  
AARAU



## Qualitäts-Fabrikate

in Basaltolit-Quarzit

### Treppenanlagen Bodenplatten

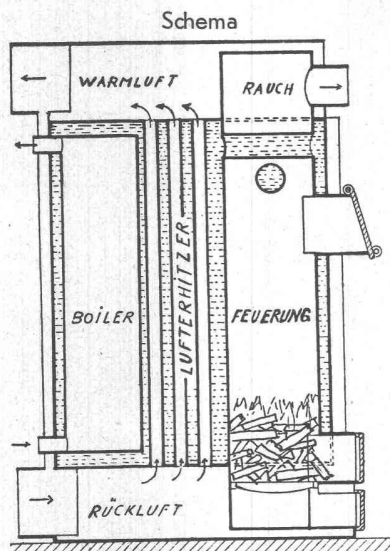
hydraulisch gepresst, mit granitharter Gehfläche, in verschiedenen Farben

Standard-Formate: 25/25/2 cm  
30/30/2 cm  
35/35/2,5 cm  
40/40/3 cm

in Granit-Imitation sofort ab Lager lieferbar!

**SPEZIALBETON AG. STAAD** (St. G.)





## Neue Wege zur Beheizung des Einfamilienhauses

### „CUMULO“

#### Warmwasserheizung ohne Radiatoren und Röhren Wärmeakkumulierung im Wasser

Ein mehrere tausend Liter haltendes, isoliertes Reservoir im Sous-Sol ist Heizkessel, Wärmespeicher, Luftheizer und Boiler zugleich

Ein kurzes Heizen mit Holz, Torf, Briquets etc. etc. erzeugt — je nach gewählter Reservoirgröße — die nötige Speicherwärme für einen oder mehrere Tage. Thermostatisch-regulierbare Wärmelieferung an die Räume

Modernste Warmwasser-Warmluftheizung

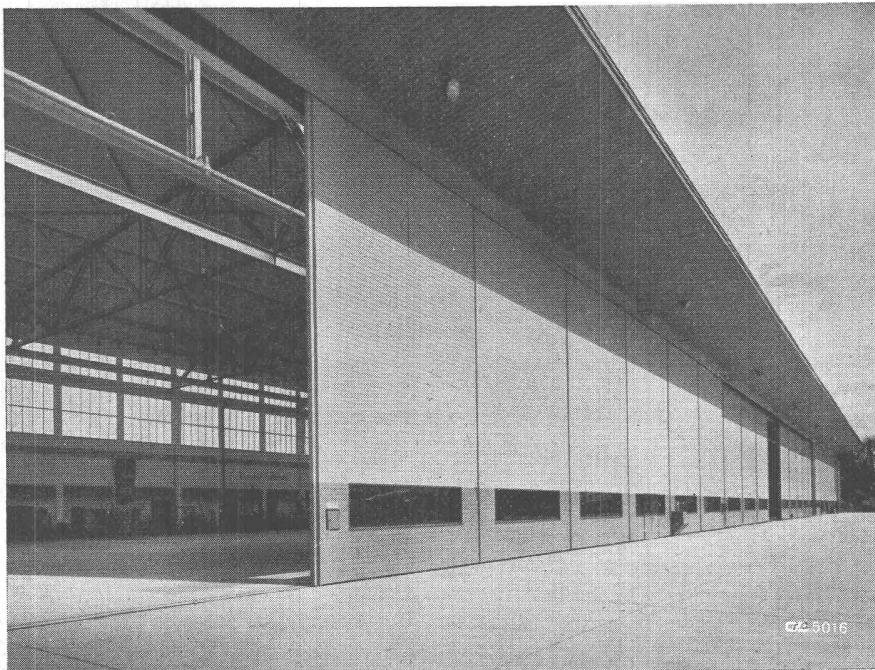
Patente angemeldet

Beste und zugleich billigste Heizung in Herstellung und Betrieb

**STRACK & CIE. GmbH WINTERTHUR**

Wülflingerstrasse 181

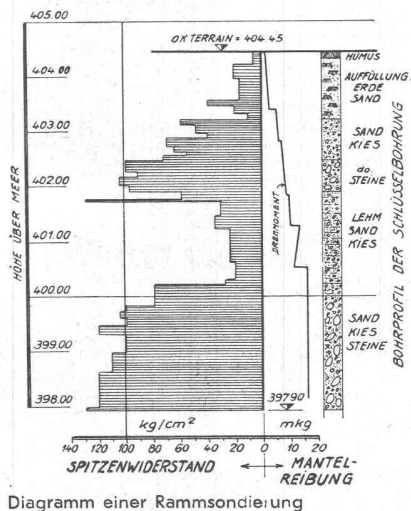
Telephon (052) 2 83 77



**GEILINGER & CO  
WINTERTHUR**  
EISENBAUWERKSTÄTTEN



Schiebetor Werfthalle Kloten



## Baugrunduntersuchungen

### Sondierbohrungen

mit ungestörten Bodenproben  
Direkte Bestimmung im Bohrloch  
Me-Wert (Setzungsversuch)  
Innerer Reibungswinkel  
Durchlässigkeit etc.

### Rammsondierungen

+ Pat. 242116. Getrennte Messung  
des Spitzenwiderstandes  
und der Mantelreibung

### Kernbohrungen - Fundationsvorschläge

**Brunner & Co. Bauunternehmer Zürich**  
Schanzengraben 23

Spezialabteilung für Baugrunduntersuchungen, Beton-Bohrpfähle, Injektionen,  
Grundwasserfassungen



# Gilbarco

## OELBRENNER

Der einzige mit der patentierten **Sparkupplung**.  
In der Schweiz hergestellt. Umfassende Service-  
Organisation · Verlangen Sie Prospekt und unver-  
bindliche Offerte durch

**FLEXFLAM A.G.** Zürich, Talacker 40, Tel. (051) 23 99 85



Betoncel und Mikrocel, das Wärme-Isolierungsmaterial für alle Baukonstruktionen

**Betoncel**  
Schaumbeton

Kann in direktem Guss  
oder in Platten geliefert werden!

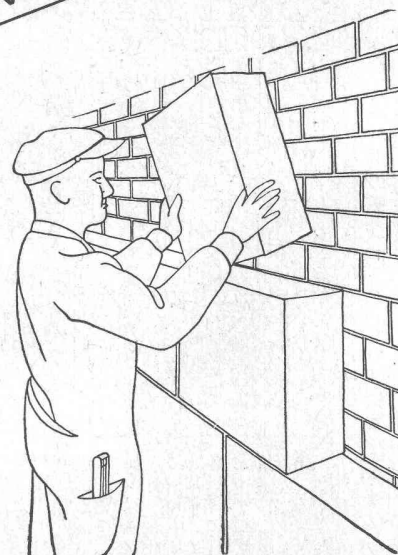
### TECHNISCHE DATEN

Raumgewicht kg/m³	Wärmeleitzahl $\lambda$	Druckfestigk. kg/m²
300	0,06	—
400	0,08	2,5
500	0,12	5,0
600	0,16	8
800	0,21	14
1000	0,26	21

Beziehen Sie Schaum- und Gasbeton nur vom Fachmann!

**Mikrocel**  
Gasbeton

Wird nur in Platten  
geliefert



# E. Emch & Co.

## WINTERTHUR

BAUNTERNEHMUNG ABTEILUNG ISOLIERMATERIALIEN  
NEUWIENSTRASSE 37/41 TELEPHON (052) 217 96

Betoncel und Mikrocel sind, wenn richtig angewendet, die vorzüglichsten Isoliermaterialien!