

Zeitschrift: Schweizerische Bauzeitung
Herausgeber: Verlags-AG der akademischen technischen Vereine
Band: 68 (1950)
Heft: 38

Inhaltsverzeichnis

Nutzungsbedingungen

Die ETH-Bibliothek ist die Anbieterin der digitalisierten Zeitschriften auf E-Periodica. Sie besitzt keine Urheberrechte an den Zeitschriften und ist nicht verantwortlich für deren Inhalte. Die Rechte liegen in der Regel bei den Herausgebern beziehungsweise den externen Rechteinhabern. Das Veröffentlichen von Bildern in Print- und Online-Publikationen sowie auf Social Media-Kanälen oder Webseiten ist nur mit vorheriger Genehmigung der Rechteinhaber erlaubt. [Mehr erfahren](#)

Conditions d'utilisation

L'ETH Library est le fournisseur des revues numérisées. Elle ne détient aucun droit d'auteur sur les revues et n'est pas responsable de leur contenu. En règle générale, les droits sont détenus par les éditeurs ou les détenteurs de droits externes. La reproduction d'images dans des publications imprimées ou en ligne ainsi que sur des canaux de médias sociaux ou des sites web n'est autorisée qu'avec l'accord préalable des détenteurs des droits. [En savoir plus](#)

Terms of use

The ETH Library is the provider of the digitised journals. It does not own any copyrights to the journals and is not responsible for their content. The rights usually lie with the publishers or the external rights holders. Publishing images in print and online publications, as well as on social media channels or websites, is only permitted with the prior consent of the rights holders. [Find out more](#)

Download PDF: 07.03.2026

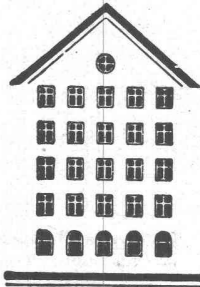
ETH-Bibliothek Zürich, E-Periodica, <https://www.e-periodica.ch>

SCHWEIZERISCHE BAUZEITUNG

WOCHENSCHRIFT FÜR ARCHITEKTUR / INGENIEURWESEN / MASCHINENTECHNIK
 REVUE POLYTECHNIQUE SUISSE

ORGAN DES S.I.A. SCHWEIZERISCHER INGENIEUR- UND ARCHITEKTEN-VEREIN
 UND DER G.E.P. GESELLSCHAFT EHEMAL. STUDIERENDER DER EidG. TECHN. HOCHSCHULE
 GEGRÜNDET 1883 VON Ing. A. WALDNER / HERAUSGEGEBEN VON Ing. W. JEGHER

Fenster



Kiefer Zürich

Schindler Aufzüge

Aufzüge- und Elektromotorenfabrik Schindler & Cie. AG. Luzern

Patentanwälte
E. BLUM & Co., ZÜRICH

Gegründet 1878 Telephon 25 16 33
 Bahnhofstrasse 31

Anmeldung von Erfindungen

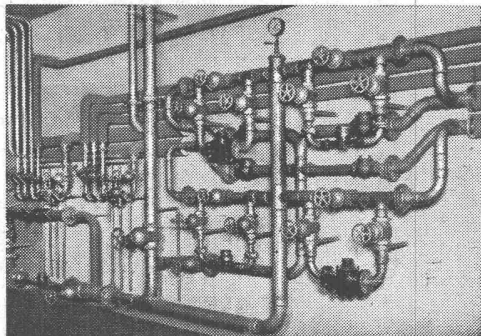
Fabrik- und Handelsmarken

Gutachten, Prozessberatung

GOLDENBOHM & CO.

Dufourstr. 47

Tel. 32 08 60, 32 47 75



Empfiehl sich speziell
 für Vorprojekte

**Sanitäre
 Installationen**

**Technisches
 Bureau**

Verlag

W. Jegher & A. Ostertag, Dianastrasse 5,
 Zürich / Tel. 23 45 07 / Postcheck VIII 6110

Postadresse:

Schweiz, Bauzeitung, Postfach Zürich 39

Für den Buchhandel in Kommission bei
 Rascher-Verlag, Limmatquai 50, Zürich

Bezugspreise

Einzelheft Fr. 1.50 — Abonnements:

12 Monate		6 Monate		3 Monate	
Schweiz	Ausland	Schweiz	Ausland	Schweiz	Ausland
60.—	66.—	30.—	33.—	15.—	16.50

Für Mitglieder des S. I. A., der G. E. P.
 und des Schweiz. Technischen Verbandes,
 sowie für Studierende der E. T. H., er-
 mässigte Preis-Kategorien nach Tarif.

Anzeigen-Verwaltung

Mosse-Annoncen AG., Limmatquai 94,
 Zürich / Tel. 32 68 17 / Postcheck VIII 1027

INHALT

La déformation des fossiles. Par
F. Stüssi 523*

Eidg. Post- und Eisenbahndeparte-
 ment im Jahre 1949 526

Umbau-Vorschlag für das Bundes-
 haus. Von *Peter Meyer* 528*

Werk für Trümmerverwertung in
 Frankfurt a. M. Von *Heinz E. Müller* 530*

MITTEILUNGEN

Restaurierung der Kirche Spiez.
 Eisenbeton-Bogenbrücke St. Niccolo,
 Florenz. Gyrobus Flüelen-Altendorf . 533

Zürcher Baukostenindex 534

WETTBEWERBE

Krankenanstalt Glarus. Sekundar-
 schulhaus Wädenswil. Schulhaus
 Schöffland 534

LITERATUR

Zahnradgetriebe, von *Rich. Ritter*.
 Tessiner Kunstführer, von *Ernst*
Schmid. Neuerscheinungen 534

VEREINE

S. I. A., Mitteilung des Sekretariats.
 SVMT Diskussionstag 534