

Zeitschrift: Schweizerische Bauzeitung
Herausgeber: Verlags-AG der akademischen technischen Vereine
Band: 68 (1950)
Heft: 36: Festheft zur G.e.P. -Generalversammlung in Luxemburg

Werbung

Nutzungsbedingungen

Die ETH-Bibliothek ist die Anbieterin der digitalisierten Zeitschriften auf E-Periodica. Sie besitzt keine Urheberrechte an den Zeitschriften und ist nicht verantwortlich für deren Inhalte. Die Rechte liegen in der Regel bei den Herausgebern beziehungsweise den externen Rechteinhabern. Das Veröffentlichen von Bildern in Print- und Online-Publikationen sowie auf Social Media-Kanälen oder Webseiten ist nur mit vorheriger Genehmigung der Rechteinhaber erlaubt. [Mehr erfahren](#)

Conditions d'utilisation

L'ETH Library est le fournisseur des revues numérisées. Elle ne détient aucun droit d'auteur sur les revues et n'est pas responsable de leur contenu. En règle générale, les droits sont détenus par les éditeurs ou les détenteurs de droits externes. La reproduction d'images dans des publications imprimées ou en ligne ainsi que sur des canaux de médias sociaux ou des sites web n'est autorisée qu'avec l'accord préalable des détenteurs des droits. [En savoir plus](#)

Terms of use

The ETH Library is the provider of the digitised journals. It does not own any copyrights to the journals and is not responsible for their content. The rights usually lie with the publishers or the external rights holders. Publishing images in print and online publications, as well as on social media channels or websites, is only permitted with the prior consent of the rights holders. [Find out more](#)

Download PDF: 28.01.2026

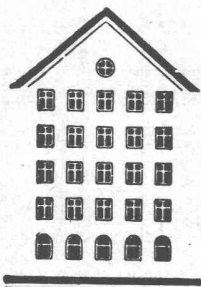
ETH-Bibliothek Zürich, E-Periodica, <https://www.e-periodica.ch>

SCHWEIZERISCHE BAUZEITUNG

WOCHENSCHRIFT FÜR ARCHITEKTUR / INGENIEURWESEN / MASCHINENTECHNIK
REVUE POLYTECHNIQUE SUISSE

ORGAN DES S.I.A. SCHWEIZERISCHER INGENIEUR- UND ARCHITEKTEN-VEREIN
UND DER G.E.P. GESELLSCHAFT EHEMAL. STUDIERENDER DER EIDG. TECHN. HOCHSCHULE
GEGRÜNDET 1883 VON ING. A. WALDNER / HERAUSGEGEBEN VON ING. W. JEGHER

Fenster



Kiefer Zürich



WALO BERTSCHINGER

BAUUNTERNEHMUNG ZÜRICH

*Eisenbahn
Industrieböden
Strassenbau*

Verlag

W. Jegher & A. Ostertag, Dianastrasse 5,
Zürich / Tel. 23 45 07 / Postcheck VIII 6110

Postadresse:

Schweiz, Bauzeitung, Postfach Zürich 39

Für den Buchhandel in Kommission bei
Rascher-Verlag, Limmatquai 50 Zürich

Bezugspreise

Einzelheft Fr. 1.50 — Abonnements:

Kategorie	12 Monate		6 Monate		3 Monate	
	Schweiz	Ausland	Schweiz	Ausland	Schweiz	Ausland
A	60.—	66.—	30.—	33.—	15.—	16.50
B	54.—	60.—	27.—	30.—	13.50	15.—
C	46.—	52.—	23.—	26.—	11.50	13.—
D	34.—	40.—	17.—	20.—	8.50	10.—

A Normaler Preis.

B für Mitglieder Schweiz. Techn. Verband

C für Mitglieder S. I. A. oder G. E. P.

D für Mitglieder S. I. A. oder G. E. P., die
weniger als 30 Jahre alt sind, sowie
für Studierende der E. T. H. (bei Be-
stellung Geburtsjahr angeben).

Das Abonnement kann mit jedem Kalen-
dermonat begonnen werden. Die Katego-
rien B, C und D gelten nur für direkte
Bestellung beim Verlag.

Anzeigen-Verwaltung

Mosse-Annoncen AG., Zürich, Limmat-
quai 94 / Tel. 32 68 17 / Postcheck VIII 1027

INHALT

Histoire géologique de la terre
luxembourgeoise. Par *M. Lucius* . 485*

Luxemburger Erzbergbau. Von *R.
Anen* 491*

Luxemburger Stahlindustrie. Von
M. Steffes 494*

Le Luxembourg et ses ponts rou-
tiers. Par *F. Simon* et *F. Kinnen* . 498*

La reconstruction des installations
des chemins de fer Luxembour-
geois. Par *A. Kirsch* 501*

Die Lokomotiv-Reparaturhallen im
Bahnhof Luxemburg. Von *A. Bas-
sing* und *F. Assa* 503*

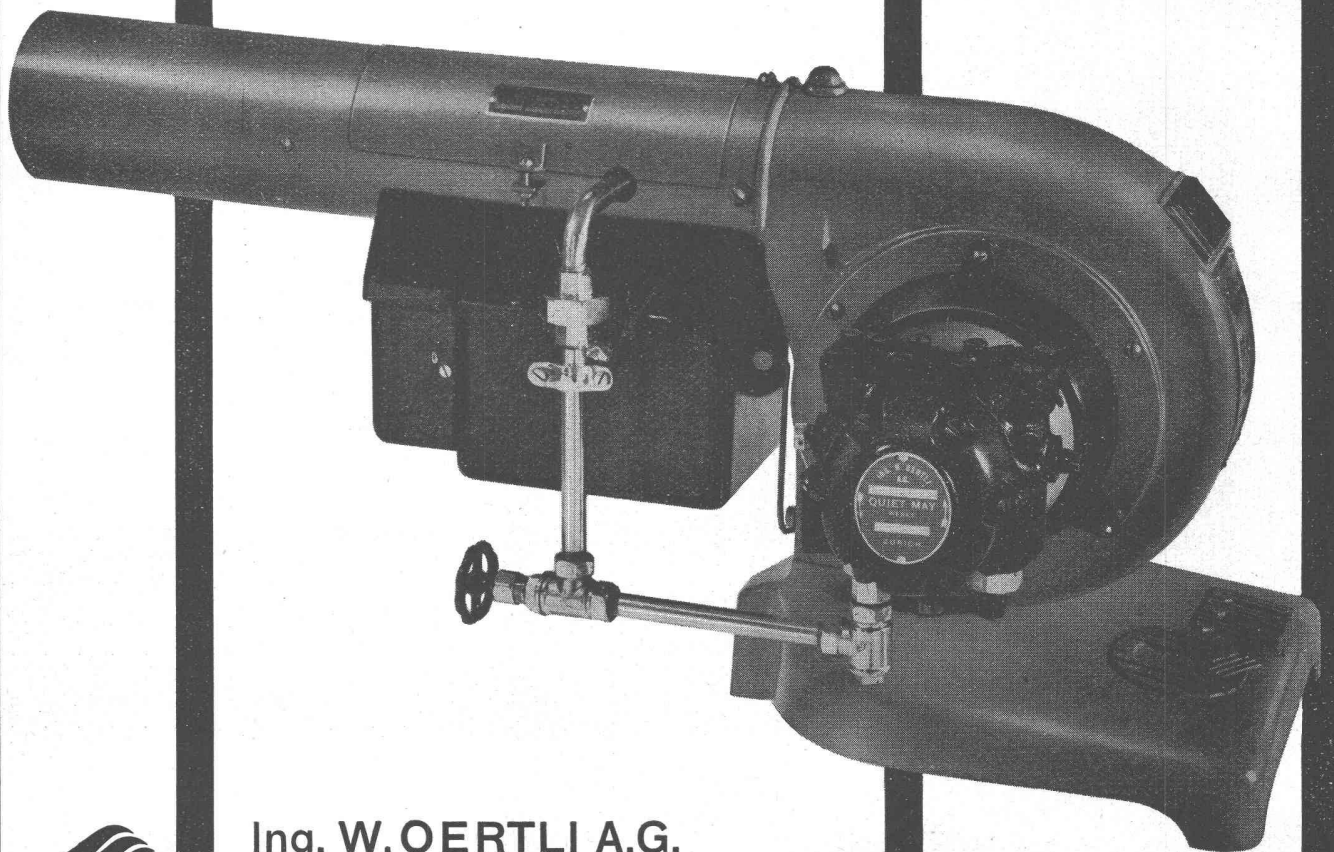
Wohnhaus in Luxemburg. Arch.
R. Mailliet 506*

L'église de Bonnevoie. Arch. *L.
Loschetter* et *P. Reuter* 507*

QUIET MAY

der altbewährte vollautomatische
Oelbrenner

H N



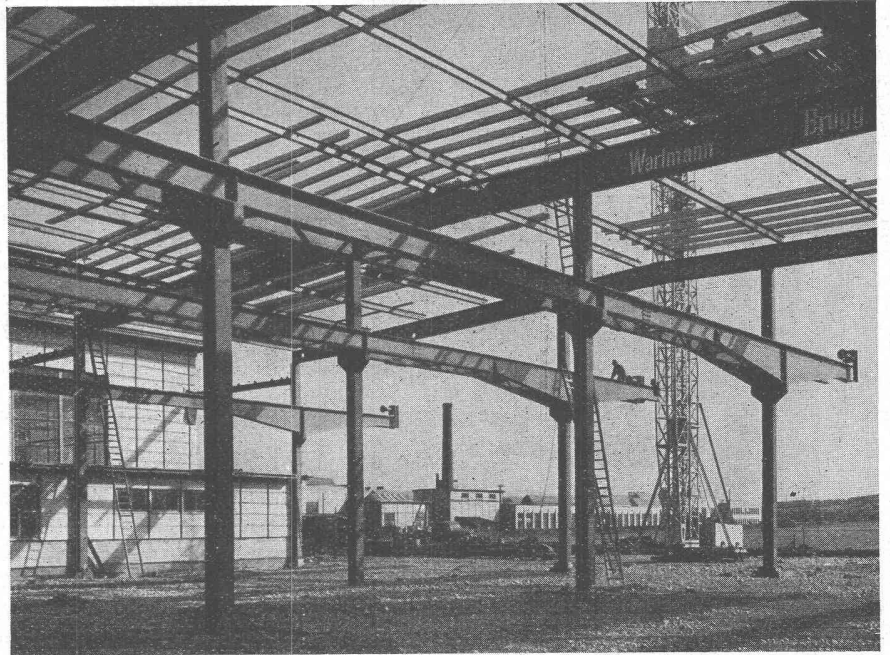
Ing. W. OERTLI A.G.

Autom. Feuerungen

Zürich Beustweg 12 Tel. 34 10 11/12/13

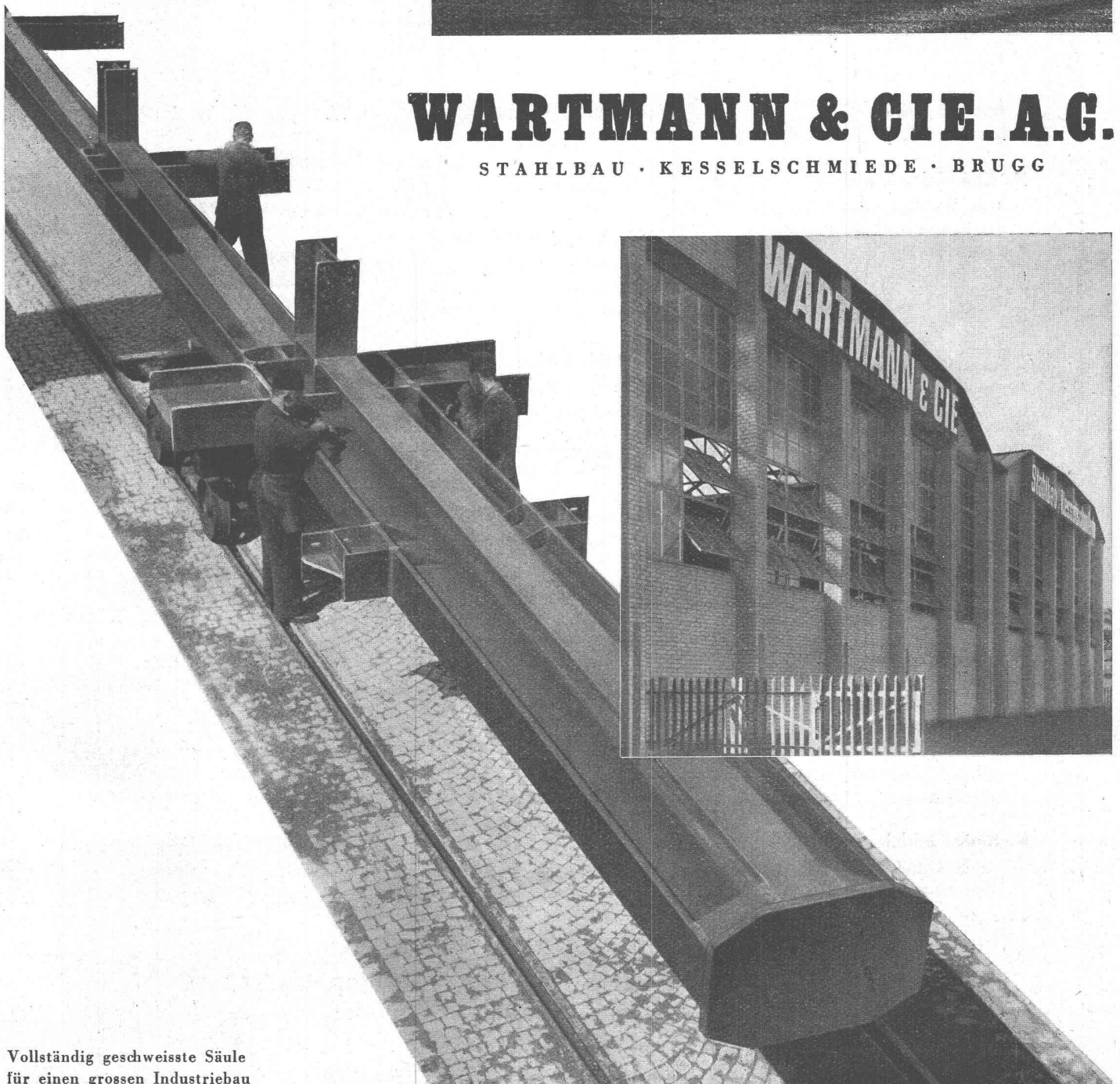
Höchste Wirtschaftlichkeit
absolute Sicherheit
Schweizer Qualitätserzeugnis
Service-Stellen in der ganzen Schweiz.

Die spezialisierte Fach-
firma bietet Gewähr für
wirtschaftlichste Koordi-
nation von Projekt, Her-
stellung und Montage



WARTMANN & CIE. A.G.

STAHLBAU · KESSELSCHMIEDE · BRUGG



Vollständig geschweisste Säule
für einen grossen Industriebau

VESI

Verband der selbständig praktizierenden Bauingenieure des Kantons Zürich

Projektierungen - Bauleitungen - Beratungen - Expertisen

Mitglieder des «VESI» sind Absolventen einer techn. Hochschule, schweiz. Nationalität mit umfassender praktischer Erfahrung. Sie beraten Bauherren der privaten und öffentlichen Hand, Architekten und Unternehmer in technischen und wirtschaftlichen Fragen und übernehmen die Projektierung, Detailbearbeitung und Bauleitung von Hoch- und Tiefbauten sowie schwierige Berechnungen und Gutachten. Objektiv nach wissenschaftlichen Gesichtspunkten urteilend und unabhängig in der Wahl der Baustoffe oder Lieferanten wahren sie die Interessen der Bauherrschaften am vollkommensten.

J. Bucher, Zürich

Riedlistrasse 3 Tel. 26 49 66

H. Châtelain, Zürichi. Fa. Schellenberg & Châtelain,
Hoch- und Tiefbau, Eisenbeton,
Holz- und Stahlbau
Sihlstrasse 55 Tel. 25 60 04**Ch. Chopard, Zürich**Hoch- und Tiefbau, Eisenbeton-,
Stahl- und Holzbau
Bahnhofstrasse 72 Tel. 23 83 25**Hans Eichenberger, Zürich**Wasserbau, Tiefbau, Wasserkraft-
anlagen, Eisenbeton
Weinbergstrasse 17 Tel. 28 38 78**W. Groebli, Zürich**Industriebau, Eisenbeton- und
Tiefbau
Pelikanstrasse 6 Tel. 27 05 96**E. Honegger, Zürich**Hoch- und Tiefbau
Haumesserstrasse 30 Tel. 45 18 56**A. Keller, Zürich**Eisenbeton für Hoch- und Tiefbau
Seilergraben 7 Tel. 24 54 25**K. Kihm, Zürich**Stahlbau und Eisenbeton
Zürichbergstrasse 7 Tel. 24 61 64**Adolf Meier, Wädenswil**Eisenbeton-, Stahl- und Holz-
konstruktionen
Florhofstrasse 2 Tel. 95 66 47**J. Nadler, Zürich**Wasserkraftanlagen, Holzbau
Industriebau
Genferstrasse 8 Tel. 23 02 54**R. A. Naef, Zürich**Hoch- und Tiefbau
Gartenstrasse 19 Tel. 27 70 40**W. Naegeli, Winterthur**Eisenbeton-, Tief- und Wasserbau
Abwasserklärung
Stadthausstrasse 39 Tel. 2 25 40**F. Pfeiffer, Zürich**Eisenbeton, Wasser- und Tiefbau
Froburgstrasse 60 Tel. 26 45 52**W. Pfeiffer, Winterthur**Eisenbeton und Wasserbau
Turnerstrasse 1 Tel. 2 65 29**E. Rathgeb, Zürich**Hoch- und Tiefbau
Eisenbeton, Stahl und Holz
Stampfenbachstrasse 63
Tel. 28 38 92**W. Ruckstuhl, Winterthur**i. Fa. Nabholz & Ruckstuhl
Hoch- und Tiefbau, Eisenbeton
Stahlbau, Strassenbau
Bahnhofplatz 12 Tel. 2 75 10**E. Schubiger, Zürich**Eisenbeton-, Holz- und Stahlbau
Gladbachstrasse 85 Tel. 24 28 12**L. Simmen, Zürich**i. Fa. L. Simmen & P. Keller
Hoch- und Tiefbau, Eisenbeton-,
Stahl- und Holzbau, Strassenbau
Kasinostrasse 3 Tel. 34 09 88**P. E. Souffer, Zürich**Hoch- und Tiefbau
Eisenbeton, Stahl und Holz
Witikonstrasse 204 Tel. 32 66 72**Dr. sc. techn. E. Staudacher,
Zürich**Hoch- und Tiefbau, Wasserbau,
Eisenbeton, Stahl, Holz
Falkenstrasse 13 Tel. 34 24 33**F. Tausky, Zürich**Eisenbeton-, Stahl- und Holzbau
Industriebau
Winkelriedstrasse 20 Tel. 26 41 85**F. Zehntner, Zürich**Hoch- und Tiefbau
Limmatquai 4 Tel. 32 04 41

Sekretariat: Falkenstrasse 13, Zürich 8, Telefon 34 24 33

VESI-Normen zu beziehen beim Sekretariat des SIA, Beethovenstrasse 1, Zürich

Bedeutende Bauwerke

werden seit 20 Jahren in
PLASTIMENT-Beton erstellt

Plastiment

Staumauer
Pieve di Cadore
(Provinz Belluno, Italien)
375 000 m³
Plastiment-Beton

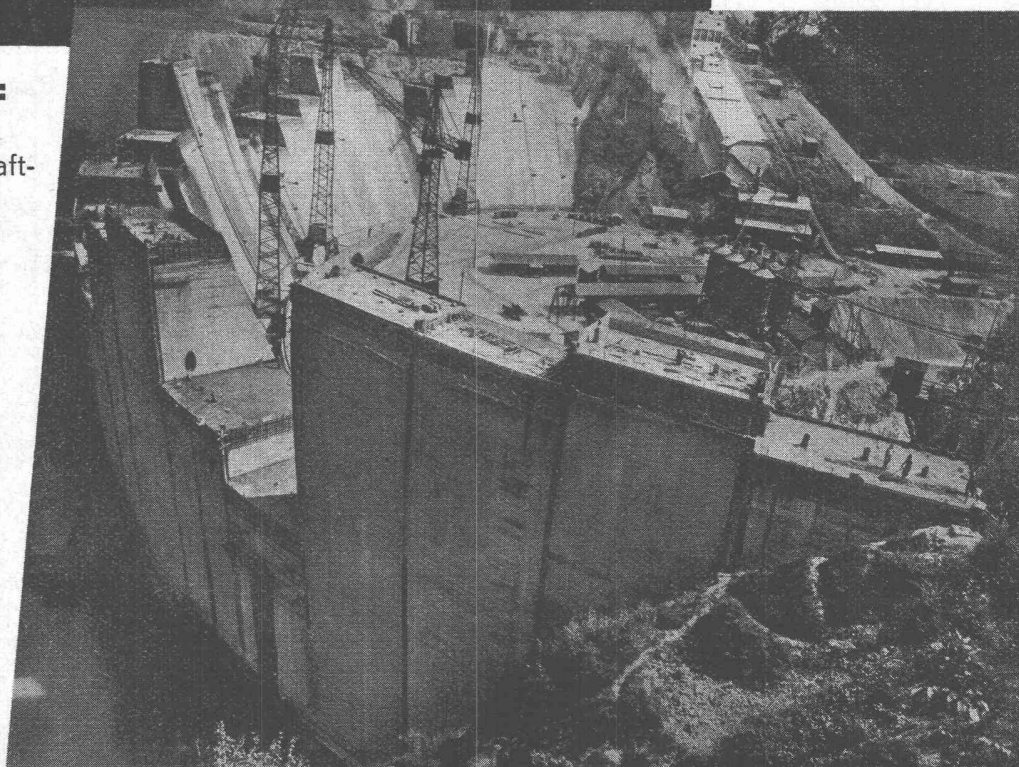
Società Adriatica di
Elettricità - Sade - Venedig

Weitere Referenzen:

Limbergsperre (Tauernkraft-
werk) Staumauern
Lucendro- und Sella-See

Staumauer-Erhöhung
Illsee-Turtmann
Kraftwerke Verbois, Genf
(Gampel III), Buchs

Staumauern Bakhadda,
Beni-Bahdel, Bou-Hanifia
Foum-El-Gueiss
Zardezas, Oued Ksob
(Nordafrika) Leischip
Scheme, County Kil-
dare & Loch Erne
Hydro - Electric
Scheme Bally-
shannon (Irland)



KASPAR WINKLER & CO. ZÜRICH 48

Fabrik für chemische Baustoffe

Telephon (051) 52 53 43

Kennen Sie die vielseitige Verwendung von

Chlorcalcium?

Chlorcalcium wird mit Erfolg angewendet:

In der Industrie:

- Zubereitung von Kühlflüssigkeiten (Eis-Fabrikation).
- Staubbekämpfung von Kohle.
- Reinigung von Kohle (durch Flotation).
- Entwässern von Gasen und Austrocknen von Räumen.
- Fabrikation von Klebstoffen.
- Behandlung von Milch in Käsereien.
- Zementfabrikation.

Bei öffentlichen Arbeiten:

- **Land- und Verkehrsstrassen**
Herstellung und Unterhalt von Strassen aus Lehmbecon oder Kaliwalzmakadam, von kleineren Wegen, Gehwegen von Wohnkolonien, Gärten, Messen und Ausstellungen.
Halbbares Ausbessern der Schlaglöcher; Ausfüllen der Pflasterfugen.
- **Staubbekämpfung**
auf allen Aschenbahnen und ungeteerten Strassen, Wegen, Fahrradbahnen, Park-, Sport- und Spielplätzen.
- **Behandlung des Betons**
Beschleunigung des Bindevorganges, des Erhärtens und der Entfernung der Verschalungen.
Verhütung von zu schnellem Trocknen.
- **Tennisplätze**
Unterhalt des Belages und Verhinderung der Staubbildung.
Wegfall des täglichen Besprengens.

In Gegenden mit rauhem Klima:

- Unterhalt der Strassen während des Winters.
- Behandlung des Streusandes zur Verbesserung der Haftung auf dem Glatteis.
- Rasches Schmelzen von Schnee und Glatteis.
- Auffauen von Abwässerleitungs-Einsteigeschächten, Kanalisationen, Weichen.
- Betonarbeiten bei mässigem Frost.
- Behandlung gegen das Einfrieren der vor dem Transport gewaschenen Kohle.
- Herstellung von Backsteinen bei Frostwetter.

Chlorcalcium wird geliefert:

- entweder gegossen in einem einzigen Block von 72/75 % CaCl_2 und verpackt in Eisenblechtrömmeln von 385 kg.
- oder in Schuppenform von 77/80 % CaCl_2 und verpackt in Eisenblechtrömmeln von 200 kg oder, auf besonderen Wunsch, von 50 kg.

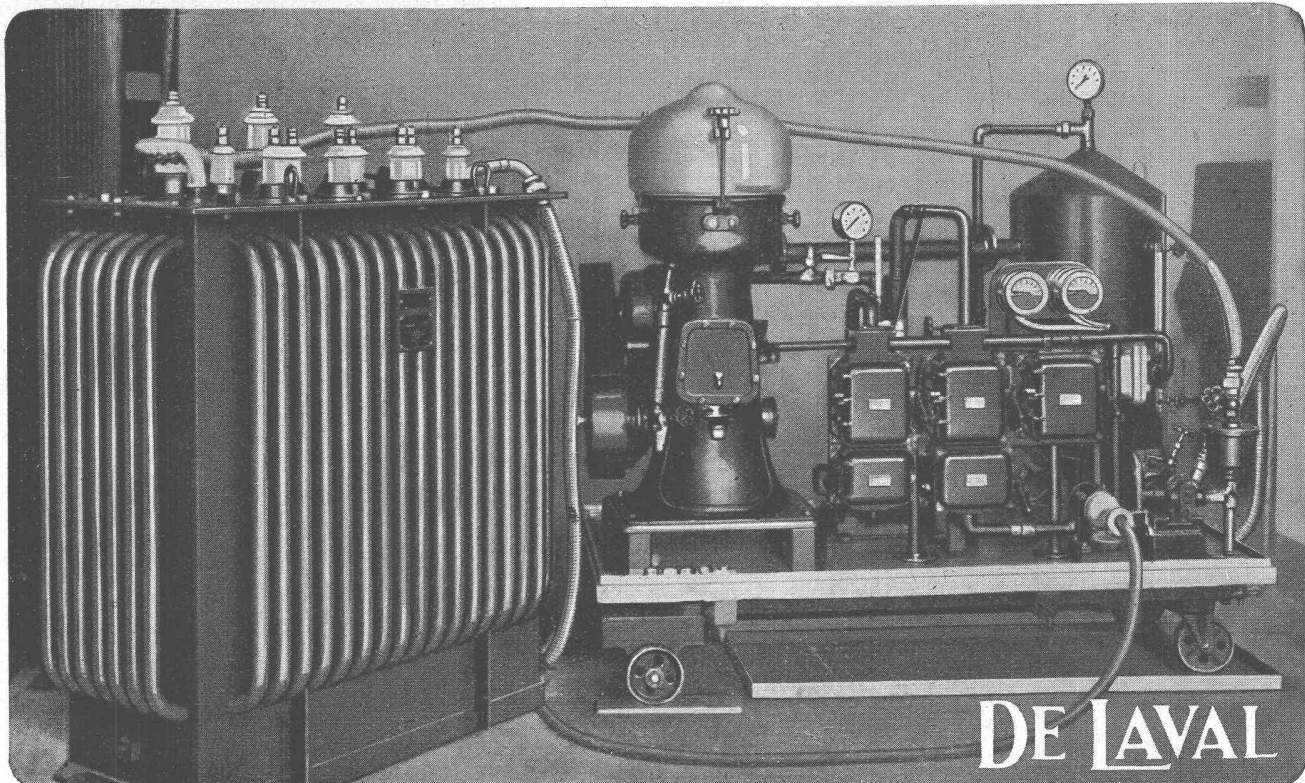
Für weitere Auskünfte und Bestellungen wende man sich an:

Schweizerische Sodafabrik · Basel

Jakob Burckhardtstrasse 84



Telephon (061) 5 68 76



Die vom städtischen Elektrizitätswerk in Genf verwendete DE LAVAL Hochvakuum-Anlage

Erhöhen auch Sie die Durchschlagsfestigkeit des Transformatorenöls und damit die Wirtschaftlichkeit und Lebensdauer Ihrer Transformatoren durch das Reinigen der Öle in

DE LAVAL SEPARATOREN

Das DE LAVAL Verfahren zur Reinigung von Isolierölen bietet folgende Hauptvorteile:

- | | |
|---|---|
| <p>1 Erhebliche Verkürzung der Reinigungszeit.</p> <p>2 Reduktion der Reinigungskosten, einfachste Bedienung.</p> | <p>3 Die Transformatorenwicklungen und Kühlflächen werden gespült.</p> <p>4 Es sind fahrbare und stationäre Anlagen für Stundenleistungen von 30 bis 5000 Litern lieferbar.</p> |
|---|---|

Diese Vorteile

sind wiederholt durch eingehende Versuche erwiesen worden, so dass heute in aller Welt mehrere tausend DE LAVAL Separatoranlagen zur Reinigung von Isolierölen in Gebrauch stehen.

Es gibt überhaupt kaum ein Klärungs-, Trennungs- oder Entwässerungsproblem, das sich nicht mit einem DE LAVAL Separator in einfacher und rationeller Weise lösen lässt, und zwar lediglich dank der enormen Zentrifugalkraft, ohne Anwendung von Filtermaterial.

So baut DE LAVAL u. a. Spezialseparatorn für die Reinigung und Entwässerung von Ölen, Fetten, Laugen, Würzen, Petrol, Benzin, Tri, Lack usw.

Der hermetische DE LAVAL Separator löst Sonderaufgaben bei der Behandlung von Flüssigkeiten, bei denen Luftberührung oder Verluste an Imprägniergasen vermieden werden müssen.

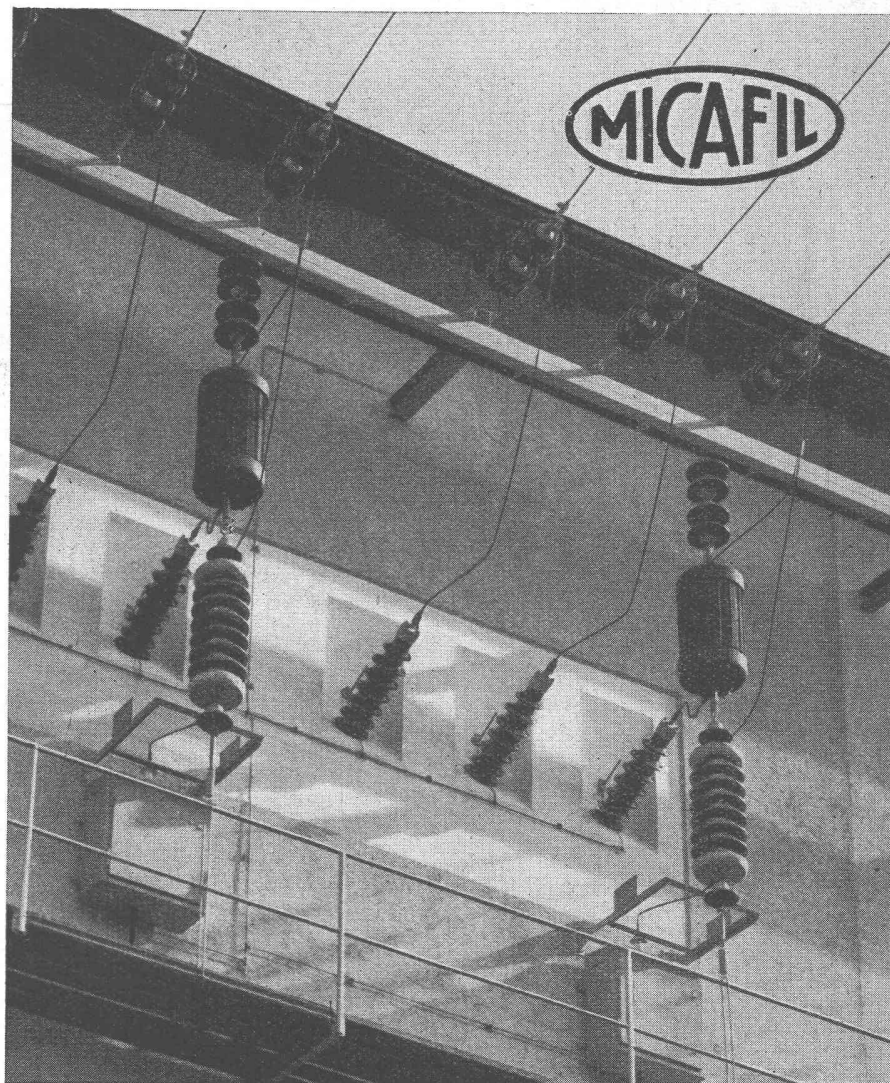
Einen DE LAVAL Separator wählen heisst an mehr als 60 jähriger Erfahrung auf dem Gebiete des Zentrifugal-Separatorenbaus teilhaftig werden.

Verlangen Sie nähere Auskünfte, Sonderdrucksachen und Referenzen durch die

Generalvertretung der Aktiebolaget Separator, Stockholm, für die DE LAVAL Industrie-Separatoren:

WENGER & CIE., INGENIEURBUREAU, ZÜRICH

Bahnhofstrasse 77, Telefon (051) 23 63 26

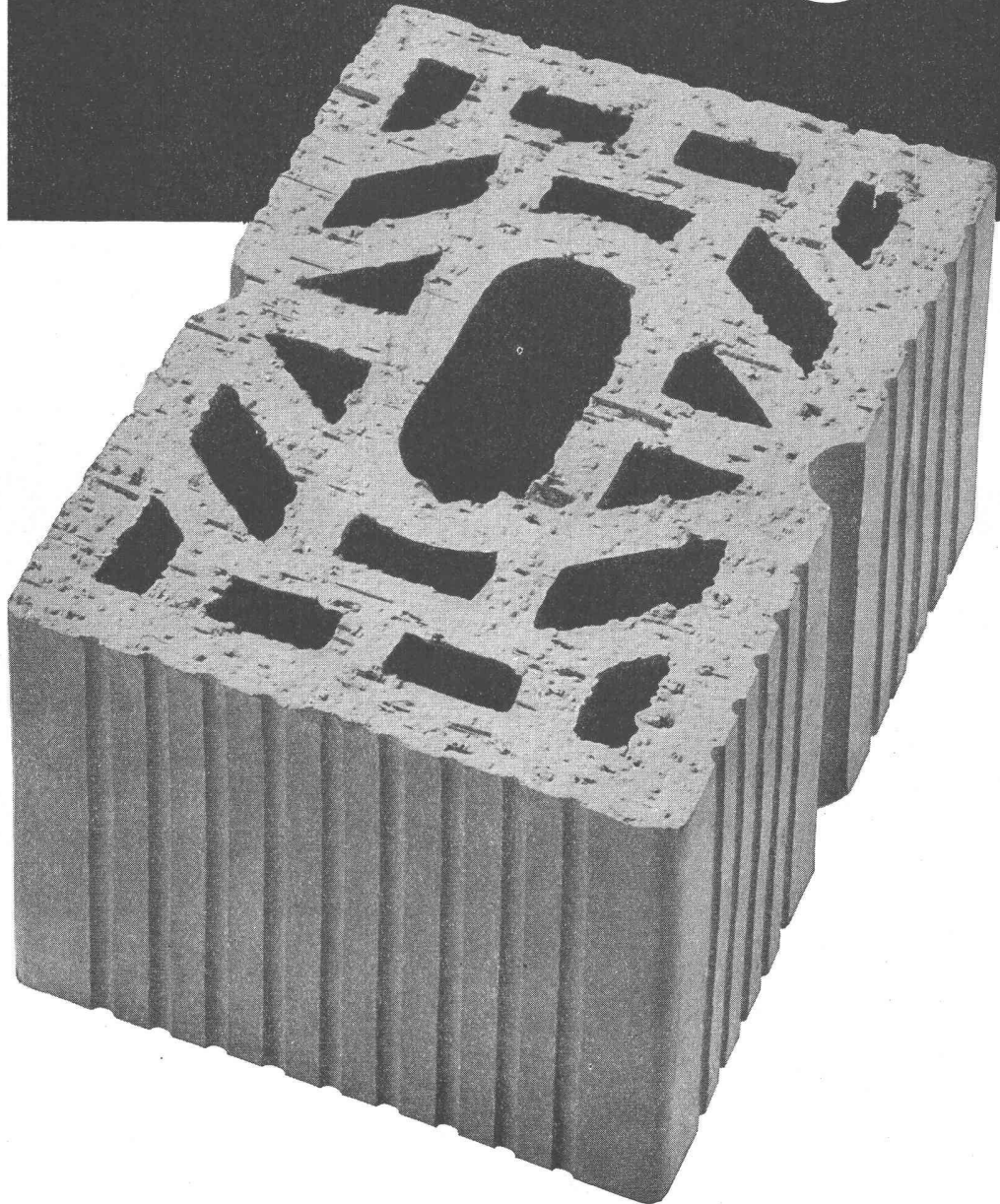


Wanddurchführungen und
Kopplungskondensatoren

**MICA FIL AG.
ZÜRICH-ALTSTETTEN**

Wir liefern jetzt auch gebrannte Steine von unserem

Tonwerk Döttingen



Unsere Isoliersteine und Backsteine entsprechen den Normen des SIA und können somit auch für belastete Zwischenwände verwendet werden

AKTIENGESELLSCHAFT
HUNZIKER & CIE

DÖTTINGEN TEL. (056) 5 13 73 ZÜRICH TEL. (051) 25 26 68

Sonne
Temperatur
Feuchtigkeit
Wind

18 automatische Heizregelanlagen LG sind im Claridenhof Zürich in Betrieb.

6 12 18 24 6 12
20
10
0
Raumtemperatur

In 2554

Automatische Zentralheizungs-Regelanlagen System LANDIS & GYR seit über 20 Jahren erfolgreich

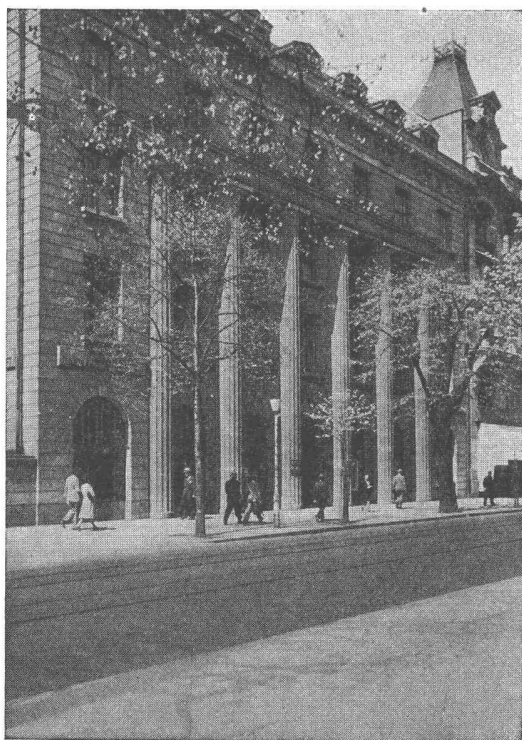
Ersparnisse: Bedeutende Heizkostenersparnisse, selbst bei früher gut geführtem Heizbetrieb. Mäßige Anschaffungskosten. Schnelle Amortisation.

Komfort: Behagliche, konstante Raumtemperatur.

Einfachheit: Leichte Montage auf jede bestehende Koks-, Öl- oder Elektroheizung, ohne Betriebsunterbruch.

LANDIS & GYR AG. ZUG

Telephon 4 00 61



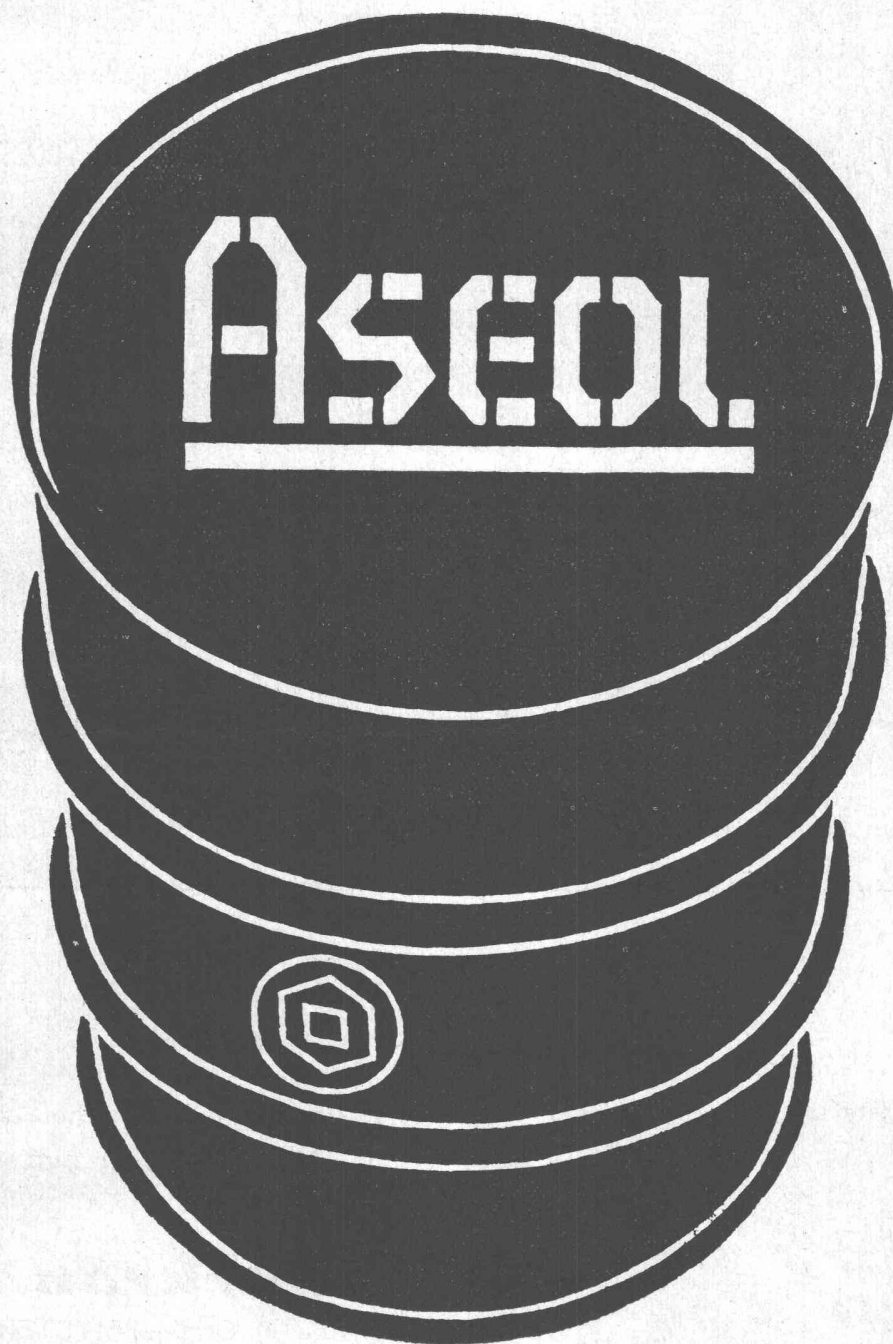
Bankgebäude in Zürich

SCHWEIZERISCHE BANKGESELLSCHAFT UNION DE BANQUES SUISSES

Die Bank, die Ihre Aufträge rasch und zuverlässig ausführt und auf Anfragen bereitwillig Auskunft erteilt

Aarau, Ascona, Baden, Basel, Bern, La Chaux-de-Fonds, Chiasso, Couvet, Flawil, Fleurier, Frauenfeld, Genf, Lausanne, Lichtensteig, Liestal, Locarno, Lugano, Luzern, Montreux, Rapperswil, Rorschach, Rüti (Zch.), St. Gallen, Vevey, Wil, Winterthur, Wohlen

Hauptsitz: ZÜRICH Bahnhofstr. 45



Schmierstoffe

für Industrie und Verkehr

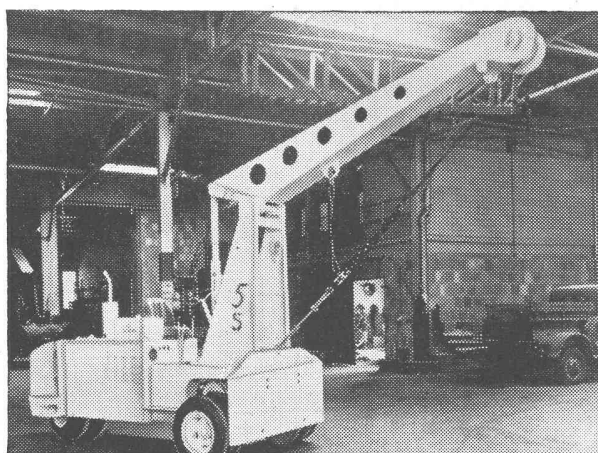
Adolf Schmidts Erben Aktiengesellschaft, Bern



**ALBISWERK
ZÜRICH A.G.**

ALBIS-TELEPHON ANLAGEN

Die einfache Bedienung und die zahlreichen Verbindungsmöglichkeiten machen die Albis-Direktionsstationen zum bevorzugten Telephonapparat des Chefs. Unsere Chefstationen sind zudem in den verschiedensten Ausführungen: als Tischstationen oder als einbaubare Platten lieferbar. Die fahrbaren, eleganten Bedienungspultchen lassen sich in der Holzart jedem Büro gut anpassen.



Neue Möglichkeiten bei allen Lager-
und Materialtransportproblemen

Fahrkran 4,5 t

Original HYSTER

Spezialfirma für Stapelwagen und Joch-
Lastwagen.

Alleinvertretung für die Schweiz

U. AMMANN MASCHINENFABRIK A.-G. LANGENTHAL

Terrassenbeläge

begehbare, strapazierfähige Schutzbeläge über wasser-
dichten Flachdach- und Terrassen-Isolationen erstellen
als Spezialität

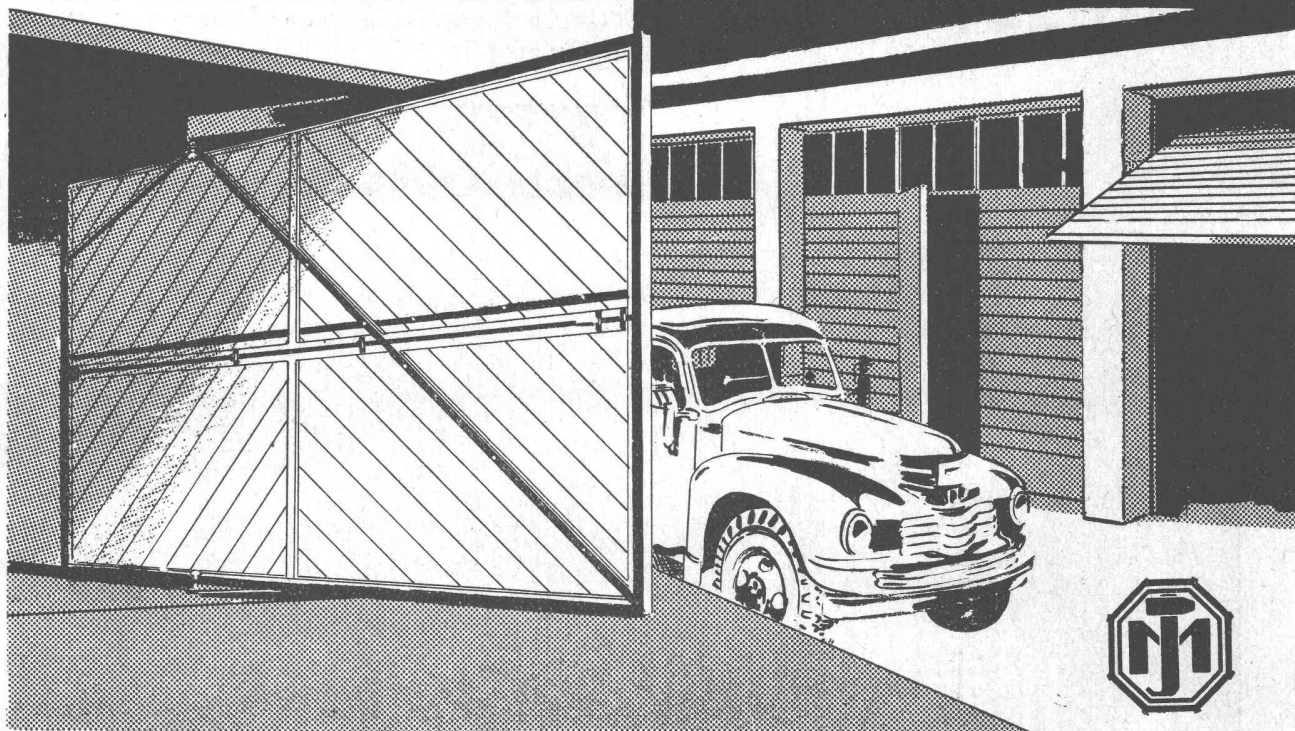
MEYNADIER



Liese SWB Zürich

Meynadier & Cie. AG., Zürich, Vulkanstrasse 110, Telefon 522211 Bern, Murtenstrasse 36, Tel. 29051

JOSEF MEYER EISENBAU AG. LUZERN/MÖHLIN

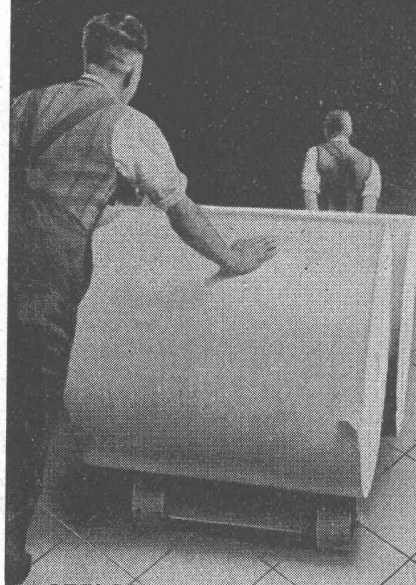


Garagetore, Fabrikture

Sämtliche Torsysteme in allen Größen,
mit und ohne automatischer Bedienung

STELCON PANZER-PLATTEN

DER WIDERSTANDSFÄHIGE STAUBFREIE EBENE BODENBELAG



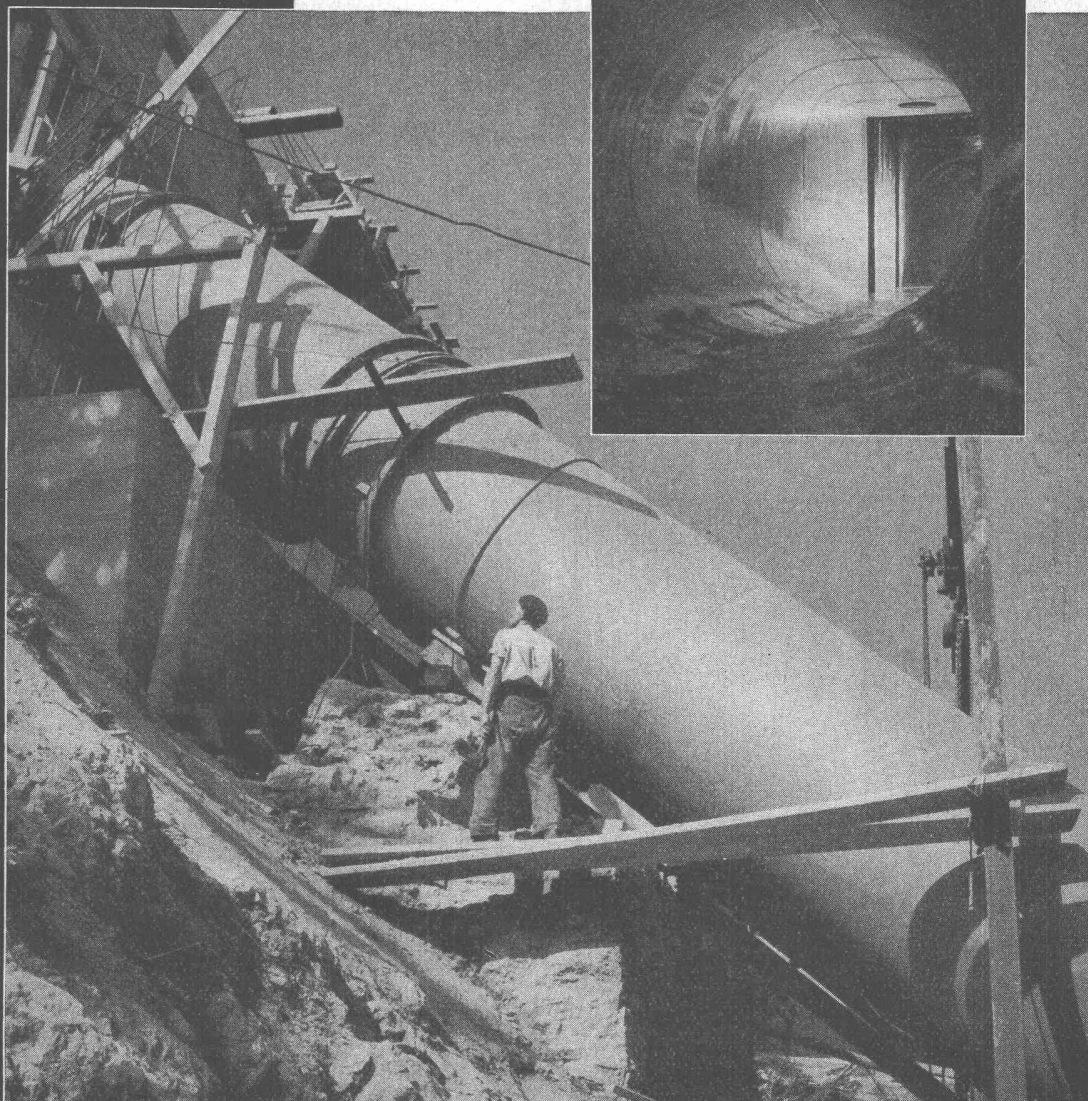
STELCON-Belag in der Druckerei
von the Sun Engraving Co. Ltd.
in Watford (England)

für Giessereien
Maschinenfabriken
Fabrikräume
Lagerräume
Kabelwerke
Molkereien
Bäckereien
Verladerampen
Fahrbahnen

RICHNER & CO. ZÜRICH Dreikönigstr. 21 Tel. 23 32 57

Conduites forcées et
blindages de galeries

vevey



Ateliers de Constructions Mécaniques de Vevey S.A.

Vevey / Suisse



VETROFLEX

Das ideale Isoliermaterial
brennt nicht, fault nicht,
anorganisch, nicht hygros-
kopisch, größte Wirtschaft-
lichkeit



GLASFASERN AG.
ZÜRICH UND LAUSANNE

ISOLIERUNG

altert nicht

gegen
Wärme
Kälte
Schall

Bau und Industrie

größtmögliche
Schallabsorption
Schallkonditionierung

in Theatern, Kinos,
Konferenzsälen,
Restaurants usw.

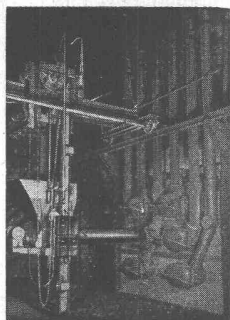
514



Rohrpost-Anlagen

für Banken, Geschäftshäuser, Industriebetriebe usw.

Standard Telephon und Radio AG. Zürich



UNSER FABRIKATIONS- PROGRAMM

GIROUD OLTEN

Armaturen, Apparate, Maschinen und
Förderanlagen für die Gaserzeugungsindustrie

Allgemeiner Maschinenbau

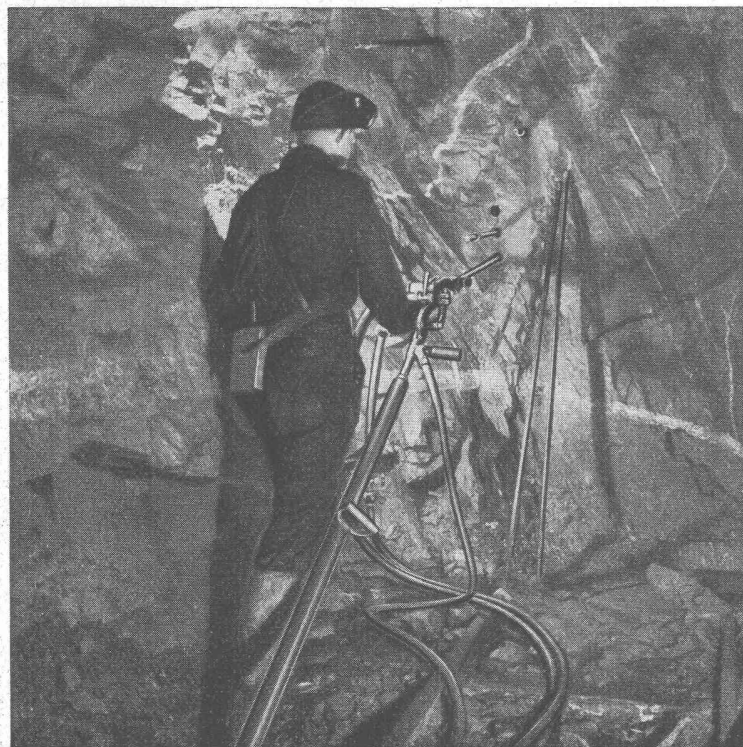
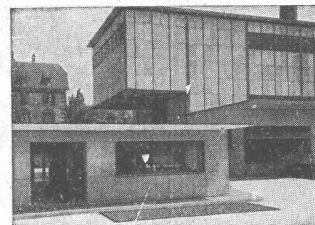
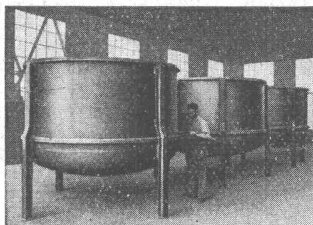
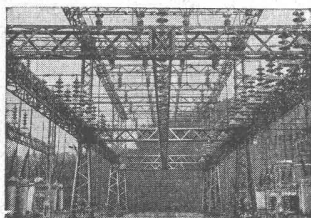
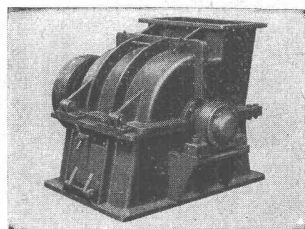
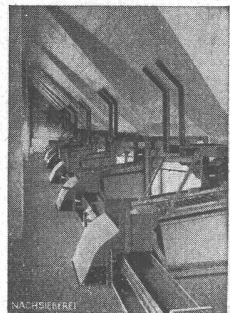
Stahl-, Kessel- und Apparatebau

Waagen aller Art und Grösse

AG. DER MASCHINENFABRIK VON LOUIS GIROUD, OLTEN

Tel. (062) 5 4017

8050



Schwedische Bohrmethoden

← Bohren der Einbruchlöcher im Parallelbohr-
verfahren mit

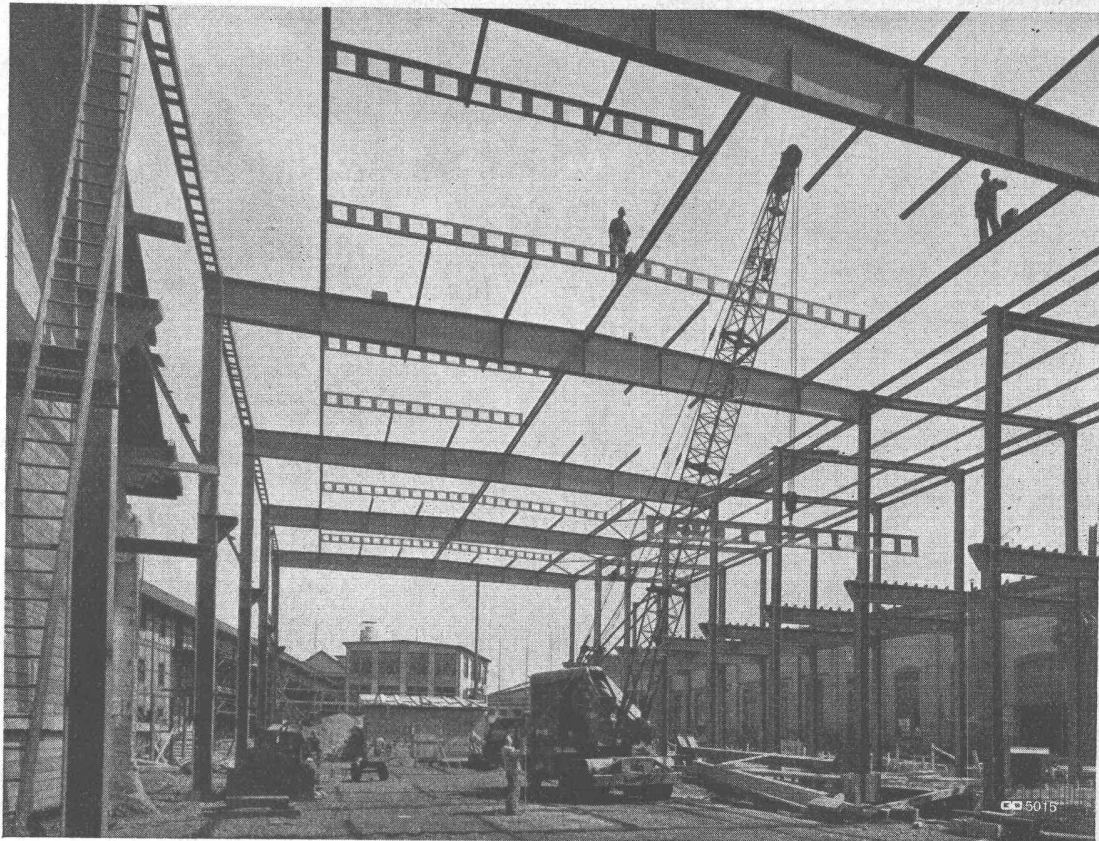
Atlas

Bohrausrüstung

„COROMANT“-Felsbohrer
mit Hartmetallschneide

Verlangen Sie Ingenieur-Besuch

NOTZ & Co. AG. BIEL



GEILINGER & CO WINTERTHUR

EISENBAU  WERKSTÄTTE

ESCHER WYSS

ALLE TURBOMASCHINEN

Wasserturbinen
Dampfturbinen
Aerodynamische Turbinen
Turbopumpen
Turbokompressoren
Kältemaschinen
Industrie-Zentrifugen

Entwicklungsapparate

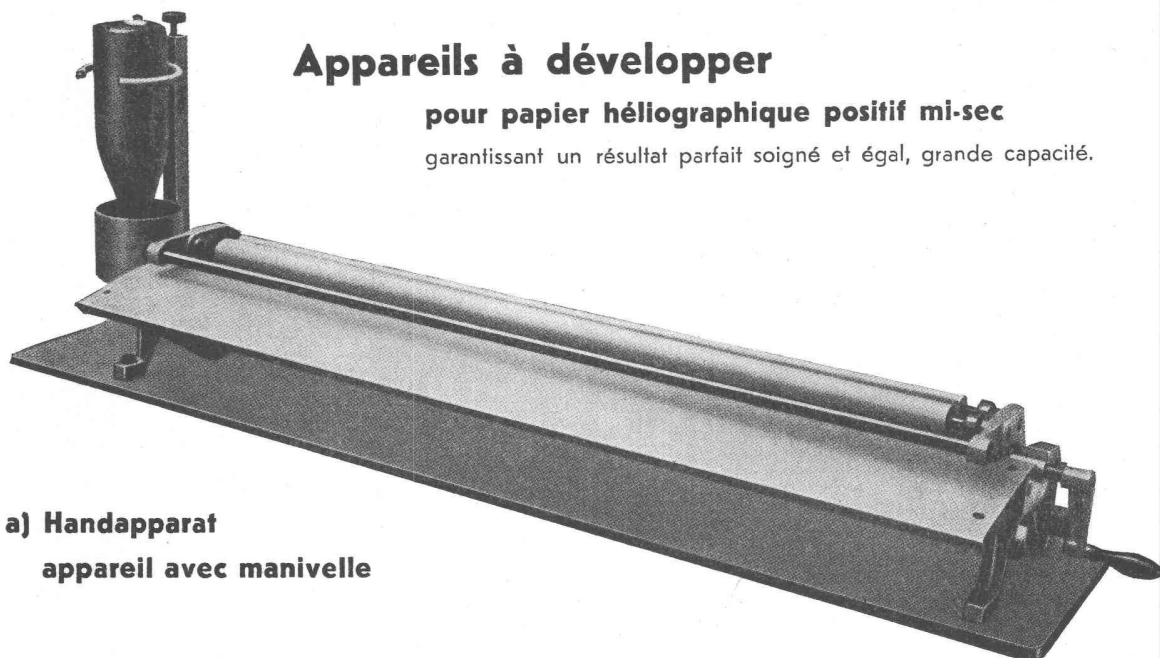
für Halbtrocken-Positiv-Lichtpauspapier

beste, solide Ausführung. Garantie für beste, saubere und gleichmässige Entwicklung. Grosse Leistungsfähigkeit.

Appareils à développer

pour papier héliographique positif mi-sec

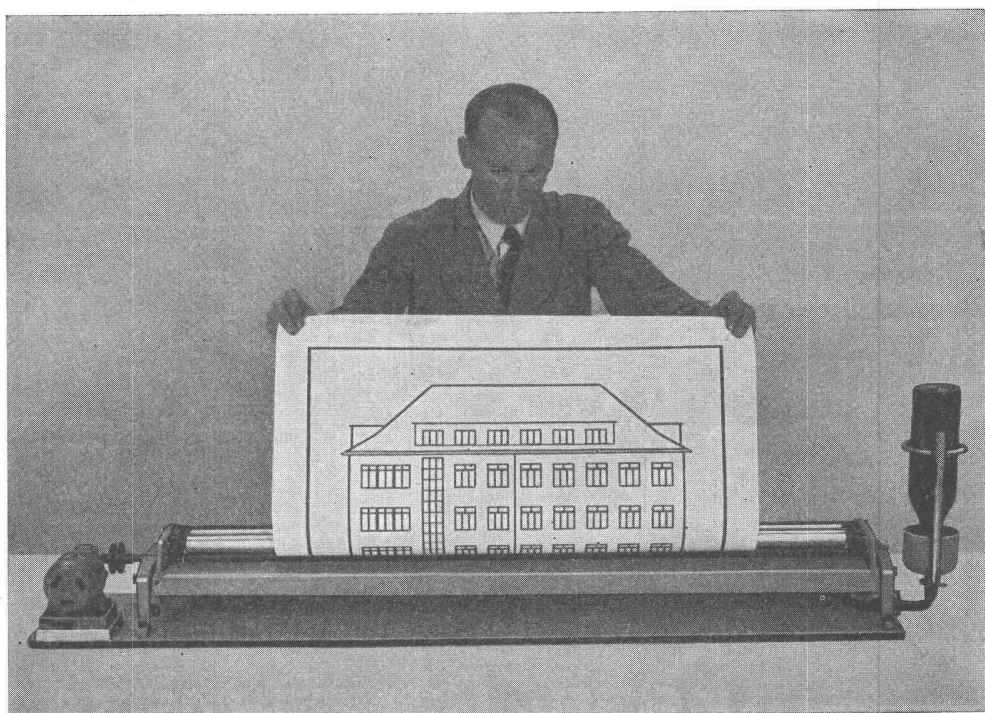
garantissant un résultat parfait soigné et égal, grande capacité.



a) Handapparat
appareil avec manivelle

Die belichtete Kopie wird in den Apparat eingeführt und von den durch eine Handkurbel oder Motor angetriebenen Walzen mitgenommen, wobei die untere Walze in dünner Schicht Entwicklerlösung aufrägt.

La copie exposée sera introduite dans l'appareil où elle sera transportée par les cylindres, qui à leur tour sont mis en mouvement par une manivelle ou un moteur (le cylindre inférieur appliquant une légère couche de développeur).



b) Apparat mit Motorantrieb — appareil avec moteur

ED. AERNI-LEUCH · BERN

FABRIKATION TECHNISCHER PAPIERE · ZIEGLERSTRASSE 34, TELEPHON (031) 5 49 47

Lichtpaus-, Millimeter-, Logarithmen- und Pauspapiere aller Art. — Papiers héliographiques, millimétrés, logarithmiques et calques de tout genre.



Druckleitungen
Stauweherschützen
Verladebrücken
Grosstankanlagen
Leitungsmaste
Skelettbauten
Oberlichter



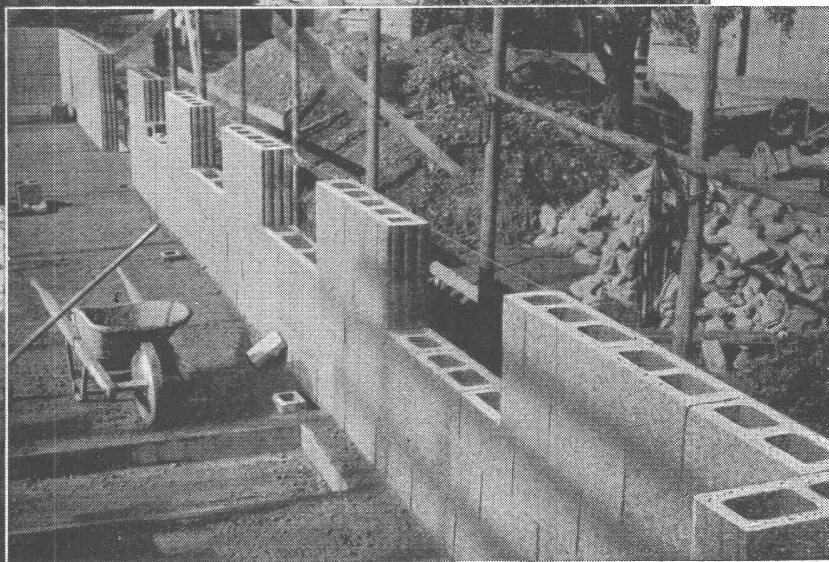
BUSS A.G. BASEL Bureaux und Werk in Pratteln
Eisenkonstruktionen, Kessel-, Apparat- u. Maschinenbau

warm, trocken

und rasches Bauen
sind Hauptmerkmale des
Aussenmauerwerkes in
Durisol-Hohlkammersteinen

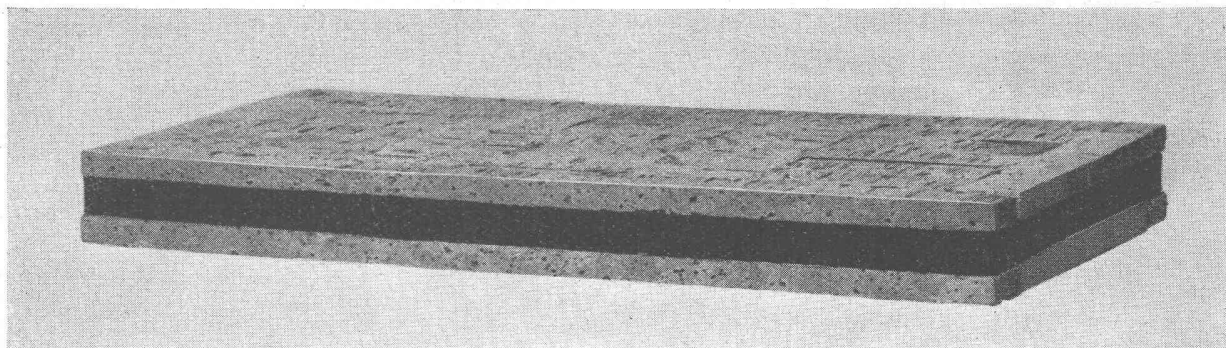
Durisol A.G. für Leichtbaustoffe
Dietikon Tel. 051 - 91 86 65

Durisol



BLOCK- u. MASCHINEN-FUNDAMENTE

isolieren Sie vorteilhaft mit



Eisenarm. NATURKORKPLATTEN

kurzfristig lieferbar in Ia Qualität - Kostenlose Beratung durch

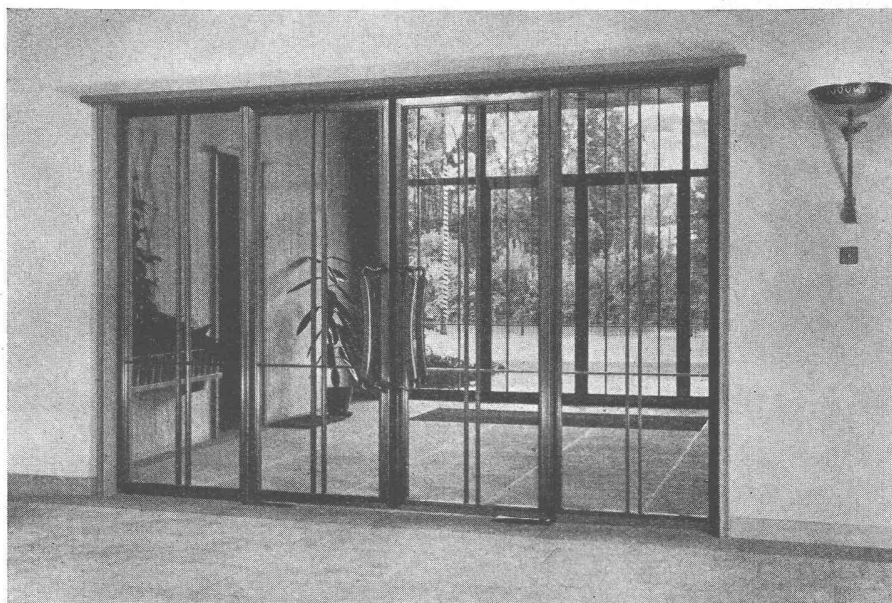
Alpenstrasse 12

VAPOR AG. ZUG

Tel. (042) 4 15 74

Zum modernen Gebäude gehört

BAUBRONZE



Spezialprofile für

Fenster
Türen
Innenausbau
Ladenbau

Hersteller:

Schweizerische Metallwerke Selve & Co. Thun
Metallwerke A. G. Dornach Fonderie Boillat S. A. Reconvilier

+GF+

Giessereierzeugnisse und Maschinen von höchster Qualität

Fittings

Elektro-Stahlguss

Temperguss

Grauguss

Leichtmetallguss

Räder

Werkzeugmaschinen

Holzbearbeitungsmaschinen

Weberei-Apparate

Georg Fischer Aktiengesellschaft, Schaffhausen

Telephon (053) 53021 und 54024

Fietz & Leuthold A.-G.

Bau-Unternehmung

Zürich - Seefeldstr. 152

Tel. 32 71 60 / 61

Für die Zukunft planen

Wer den Wohnbedarf der Nachkriegszeit ergründet, sucht folgerichtig nach kostensparenden Bauten und wird von selbst an die **Leichtbauplatten denken**.

Richtige Verwendung gewährleistet die statische Festigkeit und Wetterbeständigkeit bei maximaler Isolation.

Architekten und Baumeister, die sich dem Geist der Zeit anzupassen wissen, bauen ihre Vorschläge für kostensparende Zweckbauten auf die erprobte Bauweise mit Leichtbauplatten auf.

Interessante Kostenvoranschläge vermitteln kostenlos die untenstehenden Fabriken.

Heute und morgen dominiert

die Leichtbauplatte

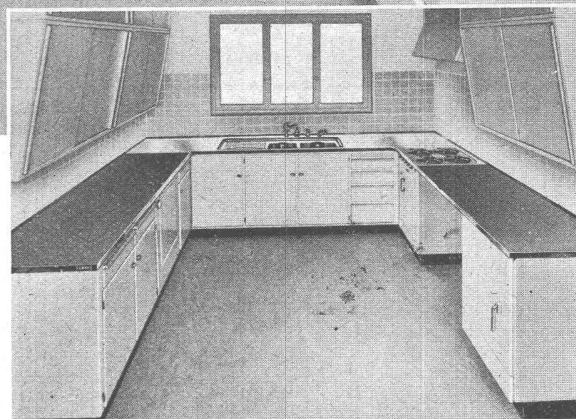
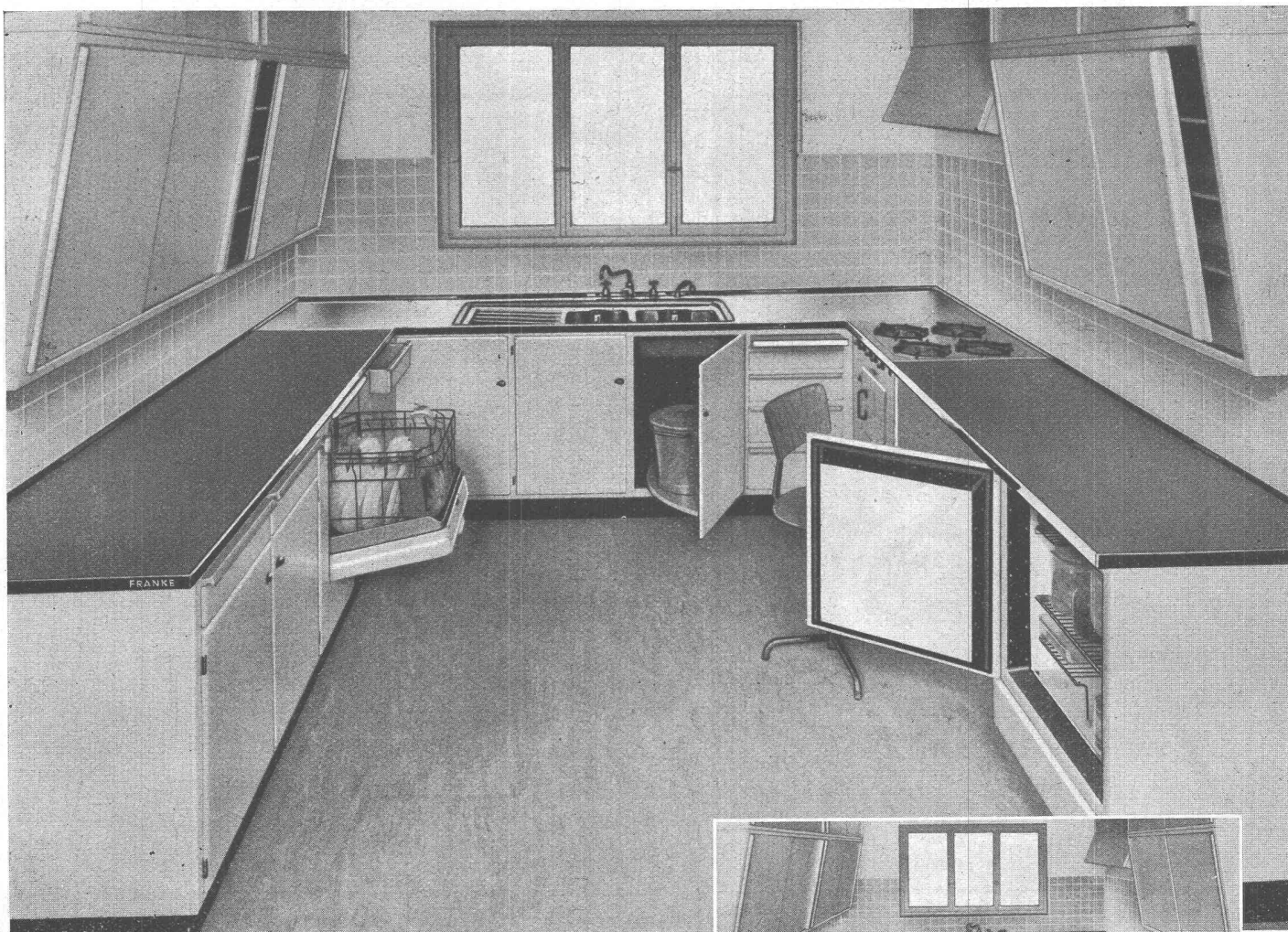
Der Vereinigung schweiz. Leichtbauplatten-Fabrikanten angeschlossene Firmen:

Gips-Union AG., Zürich
Herbag, Herstellung von Baustoffen AG., Rapperswil
Wilh. Brodbeck AG., Pratteln
Cementröhrenfabrik AG., St. Gallen

Sekretariat in Oberrieden a. Zürichsee



FRANKE-KOMBINATIONEN SIND DER INBEGRIFF MODERNER KUCHENEINRICHTUNGEN



Kombinationen

Ob einfrontig oder winkelförmig, die modernen, präsentablen FRANKE-KOMBINATIONEN eignen sich für jede Küche gleichermaßen. Den räumlichen Verhältnissen und den individuellen Anforderungen entsprechend, werden Kombinations-Anlagen geschaffen, die ein Maximum an Zweckmässigkeit und Arbeits-erleichterungen bieten und jede Hausfrau zu begeistern vermögen. Die strahlend saubere, unverwüstliche und einheitlich verlaufende Abdeckung aus rostfreiem Chromnickelstahl ist und bleibt ein Zierstück jeder Küche!

Die Kombinationen werden nach Wunsch mit Gas- oder Elektroherd geliefert!

FRANKE
Kombinationen

WALTER FRANKE, AARBURG / AARGAU
METALLWARENFABRIK

Telephon (062) 735 55

Bezugsquelle: Die konzessionierten Sanitär-Installateure und Sanitär-Grossisten

Eigenes Ingenieurbüro

**Stahlhochbau
Brücken
Masten
Fabrikfenster**

GEGR. 1855



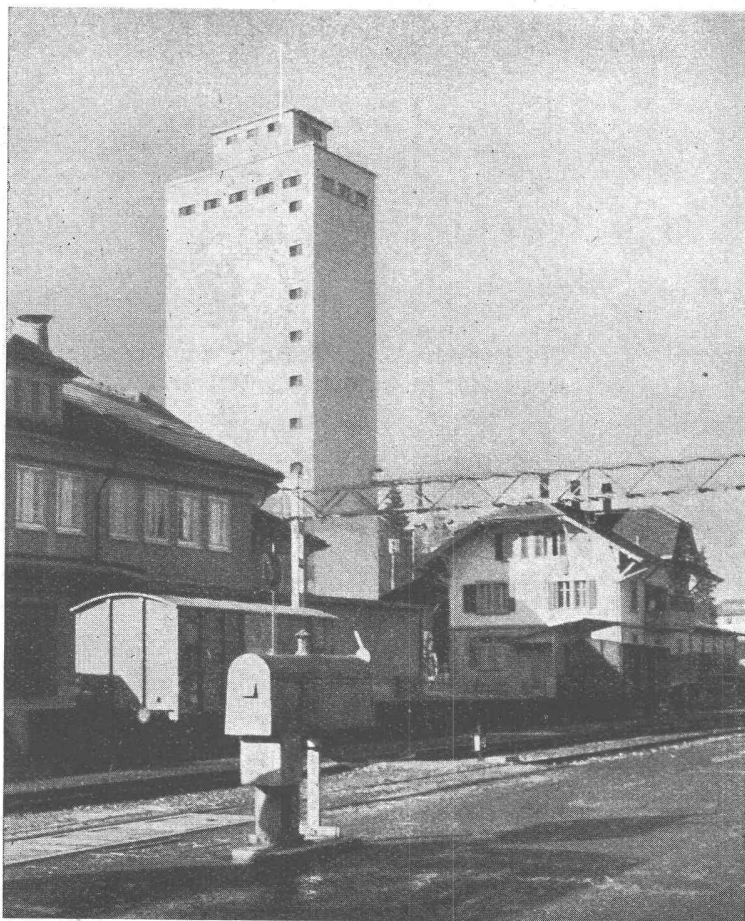
**ERNST SCHEER AG
HERISAU**

STAHLBAU, TELEPHON (071) 5 19 92



Stahlskelett für Fabrikneubau

ESH 587



Silo der Fa. Galactina & Biomalz AG. in Belp (Bern)

SILOS

für Kohle, Getreide,
Koks und Malz

GETREIDE- MÜHLEN

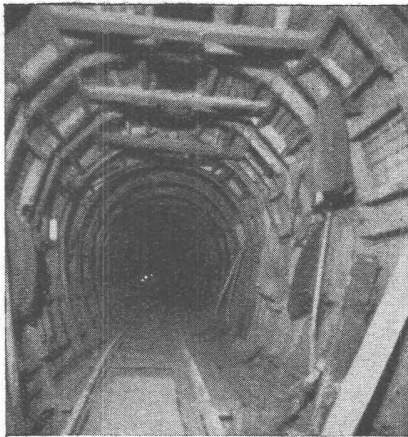
TRANSPORT- ANLAGEN

BRECH- und SIEBANLAGEN

OELSAAT- AUFBEREITUNG

DAVERIO

& Cie. AG. ZÜRICH

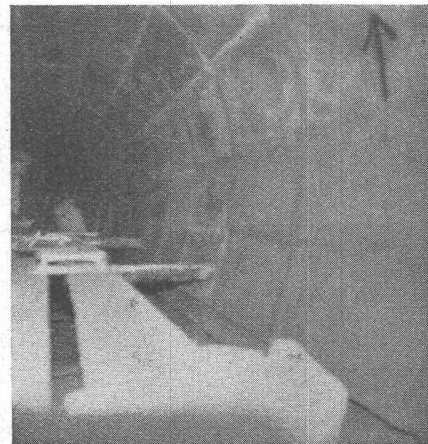


Stollenschalung
(1100 lfm Stollen mit 30 lfm Schalung
betoniert)

Beton- Schalplatten



Dep. Marke



Ausgeschalteter Stollen
(Moncherand; Forces motrices des lacs de Joux
et de l'Orbe; Oyex-Chessex & Cie S. A.,
Lausanne)

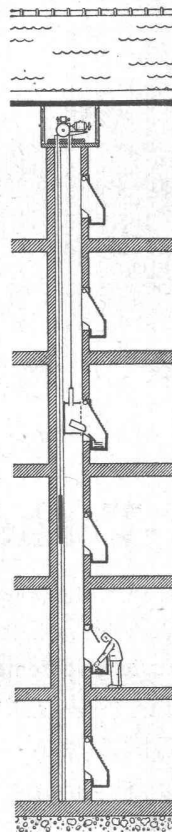
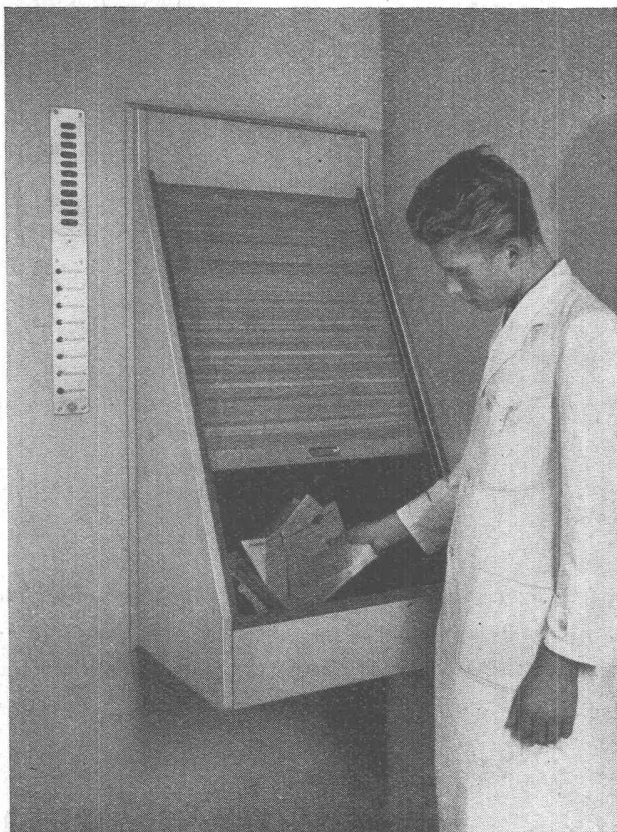
für alle möglichen Zwecke, gerade und gebogene Schalungen,
bis 30 mal und mehr wiederverwendbar

Wenn Sie **Schalungsprobleme** zu lösen haben, **fragen Sie** uns an: wir stehen
mit Auskünften, Besuch, Prospekten und Referenzen zu ihrer Verfügung

Stumm & Cie., Basel - Dreispitz (Alleinverkauf)

Telephon: (061) 5 31 65 und 5 31 66

Privat: (061) 9 04 63



Eine Spezialität von Schindler:

Der Aktenaufzug mit automatischer Entleerung

Transportiert sicher und zuverlässig
Briefschaften, Dossiers, kleine Pakete
usw. und entleert sie automatisch in
den Auffangkasten der gewünschten
Etage

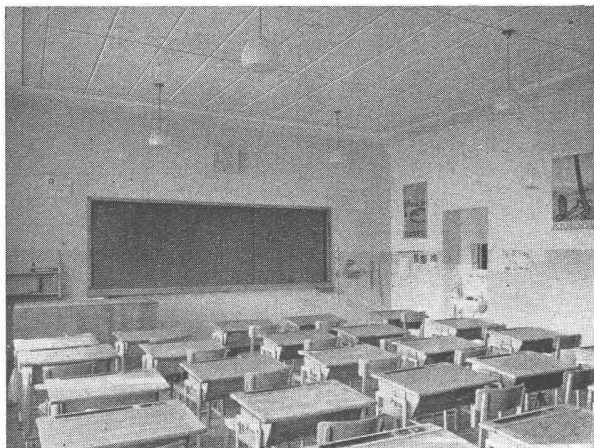


Schindler

AUFZÜGE- U. ELEKTROMOTOREN-
FABRIK SCHINDLER & CIE. AG.,
LUZERN



Schalldämpfung durch



École du Mail, Genève

Perfecta-Akustikplatten

Ohne Schalldämpfung zu viel Lärm

Die beste Lösung ist eine schalldämpfende Decke mit

Perfecta-Akustikplatten

Unverbindliche Beratung

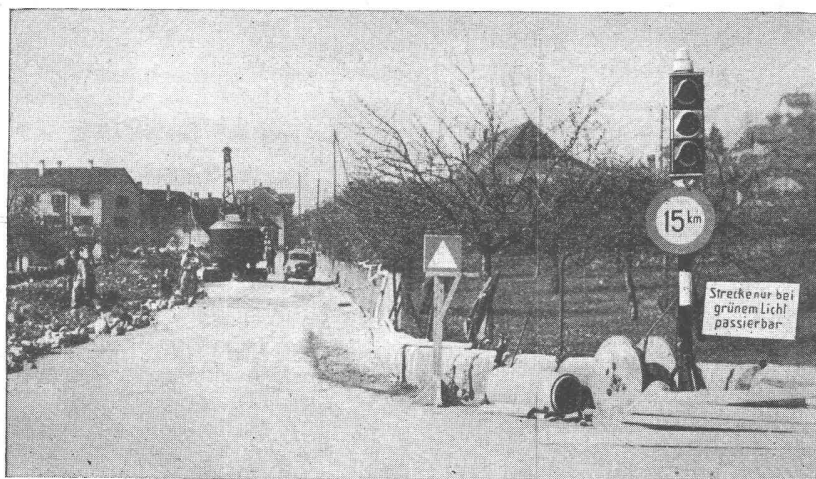
Referenzen und Atteste zur Verfügung

Verlangen Sie Prospekte

GIPS-UNION A.-G. ZÜRICH

Fabriken in

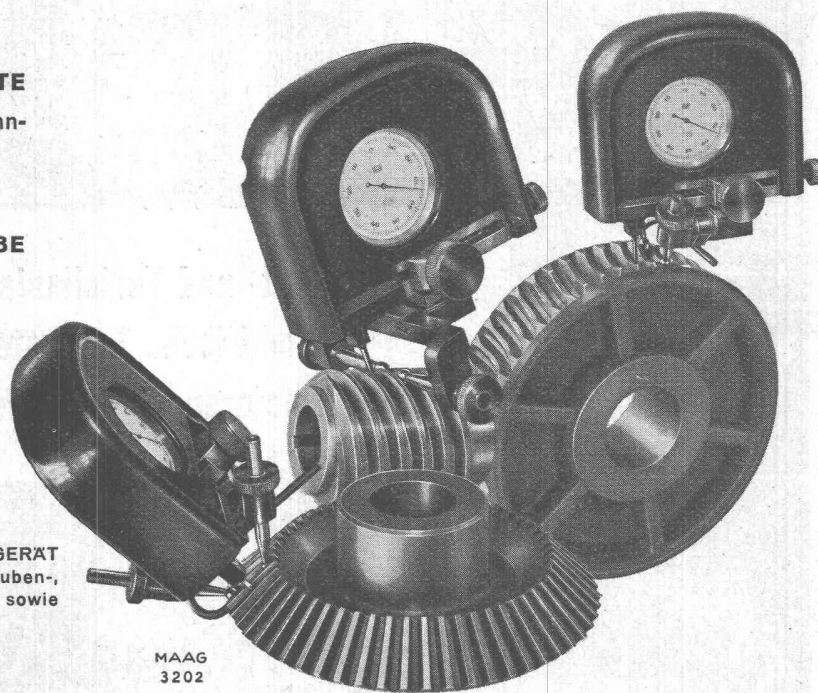
Alvaschein · Bex · Ennetmoos · Felsenau · Granges · Kienberg · Läufelfingen · Leissigen · Rüthi



Strassenbau und -Verkehr

vertragen sich nur in den seltensten Fällen. Unternehmer und Fahrzeuglenker leiden gleichermassen unter den bei Bauarbeiten entstehenden schlechten Verkehrsverhältnissen. In solchen Fällen können die transportablen Signal-Anlagen, die den Strassenverkehr bei Baustellen automatisch zur Zufriedenheit aller regeln, sehr gute Dienste leisten. Wir beraten Sie unverbindlich und stellen Ihnen auf Wunsch gerne eine orientierende Broschüre zu.

Hasler AG Bern
WERKE FÜR TELEPHONIE UND PRÄZISIONSMECHANIK

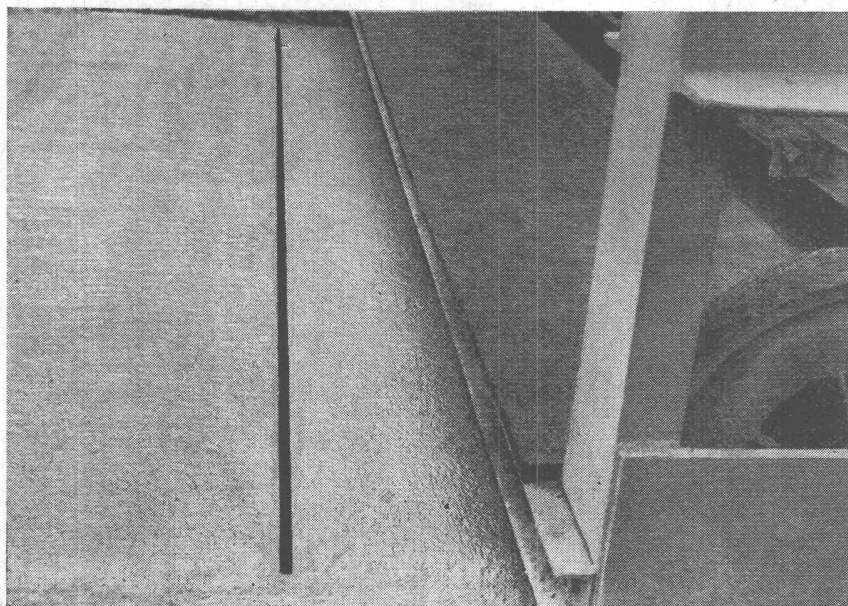
ZAHNRAD-MESS- + PRÜFGERÄTEzur Kontrolle von Teilung, Profil, Zahn-
schräge, Achsdistanz und Rundlauf**ZAHNRÄDER + ZAHNRADGETRIEBE****PRÄZISIONS-ZAHNRADPUMPEN****OBERFLÄCHENPRÜFGERÄTE****MAAG-ZAHNTEILUNGSPRÜFGERÄT**
Typ TMSK, für Stirn-, Schrauben-,
Kegel- und Schneckenräder, sowie
für SchneckenMAAG
3202**MAAG-ZAHNRÄDER A.-G. ZÜRICH**

HARDSTRASSE 219

TELEPHON 25 17 70

Beton-Vibrations-Fugenschneide-Maschine

patent. Verfahren

**FRIMO**

schneidet durch

InnenvibrationDilatations- und Scheinfugen auf
ganze oder **teilweise** Tiefe den
frisch verdichteten oder **ge-**
fertigten BetonRestlose maschinelle Herstel-
lung der Fugen **ohne** Nach-
arbeit oder nachheriges flicken-
des Vermörteln durch HandHohe Druckfestigkeiten —
garantierte KantenGewaltige
Kostenersparnisse**STORRER & CO., ZÜRICH 8**

Florastrasse 1

BAUMASCHINEN

Tel. (051) 32 77 22

Unsere Fugenschneide-Maschine wurde bereits von
diversen Staaten offiziell für Betonstrassen, Pisten
usw. vorgeschrieben.

		
	<p style="text-align: center;">Schalt- und Verteilanlagen Elektrische Apparate Transformatoren Gleichrichter</p>	
	 <p style="text-align: center;">RAUSCHER & STOECKLIN AG. FABRIK ELEKTRISCHER APPARATE UND TRANSFORMATOREN SISSACH</p>	



Clichés
Fotos · Retouchen
 Lieferant der anerkannten Qualitäts-
 Clichés der Schweizer Bauzeitung

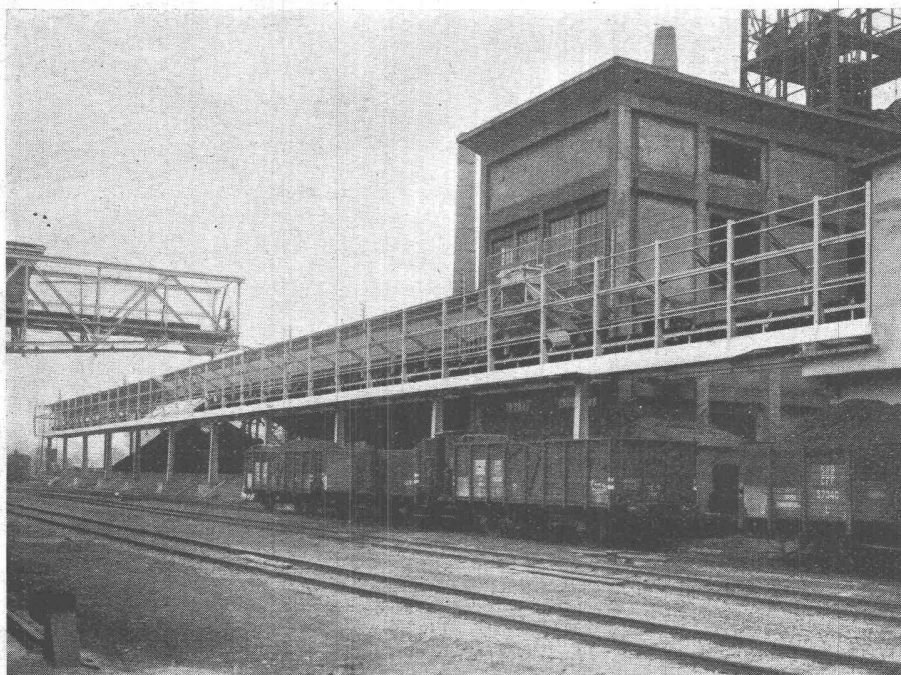
ANDERSON & WEIDMANN
 Zürich 5 · Traugottstr. 6 · Tel. 27 08 17

HANS HÜBSCHER, SCHAFFHAUSEN

MASCHINEN- UND STAHLBAU

EBNATSTRASSE 131

TELEPHON 5 35 19



Förderband-Passerelle Länge 115 m

Werkstoffprüfung das Gebot der Zeit!

Die Werkstoffprüfung ist dazu berufen, die Forderung nach Gewichtsersparnis durch äusserste Ausnützung der Werkstoffe mit der Forderung nach genügender Sicherheit in Einklang zu bringen, die Eigenschaften neuer Baustoffe zu erforschen und ihre richtige Anwendung zu ermöglichen, also:

M.A.N.-Baustoff-Prüfmaschinen 200 – 5000 to

für Druck-, Biege- und Knickversuche
mit hydraulischem Antrieb

M.A.N.-Baustoff-Prüfmaschinen 30 – 100 to

mit hydraulischem Antrieb

Die vorstehend bezeichneten Prüfmaschinen sind wieder in altbewährter Qualität und preiswert lieferbar.

Anfragen an die M.A.N.-Alleinvertretung für die Schweiz:

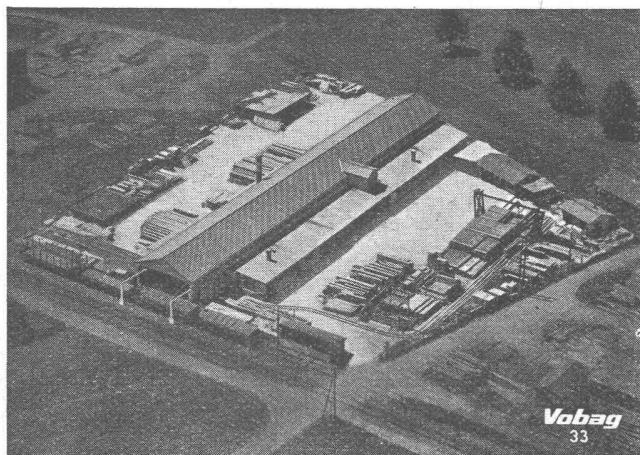
MASCHINEN-AKTIE-GESELLSCHAFT BERN

Monbijoustrasse 61

Tel. (031) 5 57 54

Vobag Zürich

AG. für vorgespannten Beton und Zementwarenfabrik



Werkanlagen in Adliswil (ZH)

Wir fabrizieren:

Vorspannbetonelemente

für hohe statische und dynamische Beanspruchung, z. B. Deckenkonstruktionen jeder Art, Brückenbauteile, Unterzüge, Masten usw.

Eisenbetonfachwerke

nach eigenen Entwürfen und Berechnungen für Industriebauten, Dachkonstruktionen, Hallen, Brücken usw.

Zementwaren und Kunststeine

für Hochbau, Tiefbau, Strassenbau, Gartenbau

Für Auskünfte und Kostenvoranschläge wende man sich an

Vobag

AG. für vorgespannten Beton
und Zementwarenfabrik

Büros, Fabrik und Lager in Adliswil (ZH)

Postadresse: Adliswil (ZH)

Telephon (051) 91 61 43



Der Faden Ihrer Gedanken — schwapp!

Abgeschnitten! Ein interner Ruf: „Ist Herr Keller bei Ihnen?“ „Er war vor zehn Minuten da.“ „Wo ging er hin?“ „Vermutlich ins Lager.“ Wie oft geht's jeden Tag so zu in Ihrem Betrieb? Und leicht wäre dieses ewige Stören vermeidbar, wenn man zweckmässig arbeitende,

interne Verbindungen

schaft durch Schwachstromanlagen.

Telephon, Personen-Suchanlagen, Vivavox-Gegensprechanlagen, Lichtruf, Verstärkeranlagen, elektrische Uhren



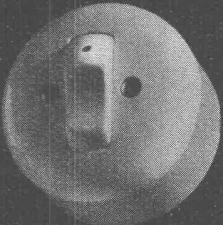
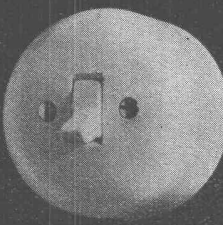

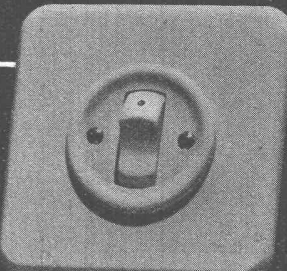
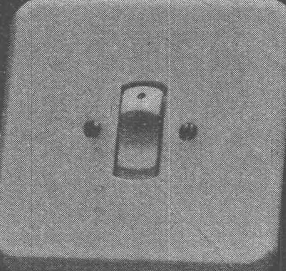

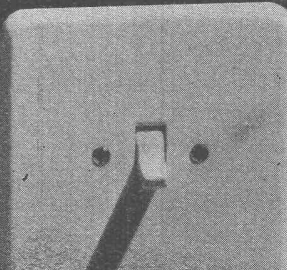
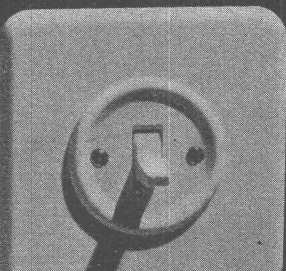
26 Jahre Erfahrung
in Planung
Fabrikation
Installation

AUTOPHON AG.
SOLOTHURN

ZÜRICH,
BASEL,
BERN,

Claridenstrasse 19,
Peter-Merian-Strasse 54,
Monbijoustrasse 6

Tel. (051) 27 44 55
Tel. (061) 5 85 85
Tel. (081) 2 61 66

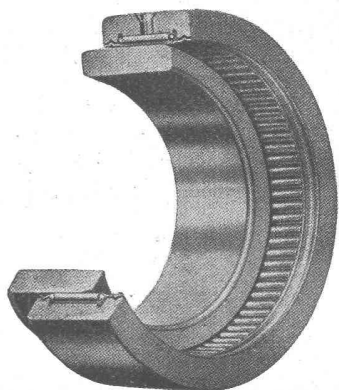
		<p>Neue Kippschaltermodelle</p>	
			
<p>Adolf Feller AG. Horgen</p> 	<p><i>Feller</i></p> <p>Fabrik elektrischer Apparate</p>		

Gilbarco

OELBRENNER

Der einzige mit der patentierten **Sparkupplung**.
In der Schweiz hergestellt. Umfassende Service-
Organisation • Verlangen Sie Prospekt und unver-
bindliche Offerte durch

FLEXFLAM A.G. Zürich, Talacker 40, Tel. (051) 23 99 85

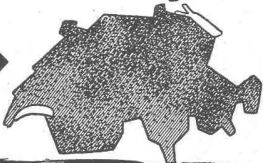
KFA**Nadellager**

mit Nadelrückhalt

KFA Kugellager-Fabrik Arbon AG.
ARBON

Telephon (071) 468 33

KOH-I-NOOR
L & C HARDTMUTH
Tschechoslovakei

**Vermehrung des
HAUSBOCKS****1900****1950****50% aller Häuser**

haben im Dachstuhl Hausbocklarven, die unsichtbaren Holzzerstörer. Amtliche Berichte nennen noch höhere Zahlen. Die beiden — GEIGY — Kontaktwirkstoffe

ARBEZOL-K

wasserlösliches Konzentrat für überdeckte Konstruktionen

ARBEZOL-SUPER

Öl für Hobelwaren und dem Wetter ausgesetzte Teile

schützen neues Holz. — Neukonstruktionen konserviert Ihr Zimmermeister. Befallenes Holzwerk behandeln wir. Wenn Sie bestehende Dachstühle oder Holzhäuser vor Zerstörung bewahren wollen, senden Sie uns den Gutschein.

GUTSCHEIN für Gratis-Kontrollen von Dachstühlen und Holzhäusern

Name _____

Adresse _____

A. BENZ & CIE. ZÜRICH 38

Albisstrasse 28

Telephon 45 17 72/45 15 18

Stopfbüchsenlose Pumpen

**Bewährte
Spezialkonstruktionen**

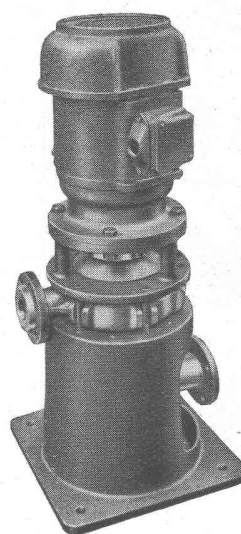
Einfache Bauart
Kleiner Platzbedarf
Guter Wirkungsgrad



Ausführung in:

Hartblei
rostfreiem Stahl
Siliziumguss
Bronze
Aluminium
Eisen gummiert
Stahl- oder Perlitguss

Spezialkonstruktion
zur Förderung
von Dickstoffen

**WEKA AG., WETZIKON**

Telephon (051) 97 83 02

878



Omnifix

wird durch deren Vielseitigkeit in der Verwendung
und der Einstellmöglichkeiten zum unentbehrlichen
Werkzeug des Besitzers.
Verlangen Sie Spezialprospekte.

B.A.G. TURGI

B.A.G. - Leuchtkörper für besseres Licht

In allen Fachgeschäften und im Musterlager der B.A.G. Stampfenbachstrasse 15, Zürich



VON ROLL

GUSSEISERNE

DRUCKRÖHREN

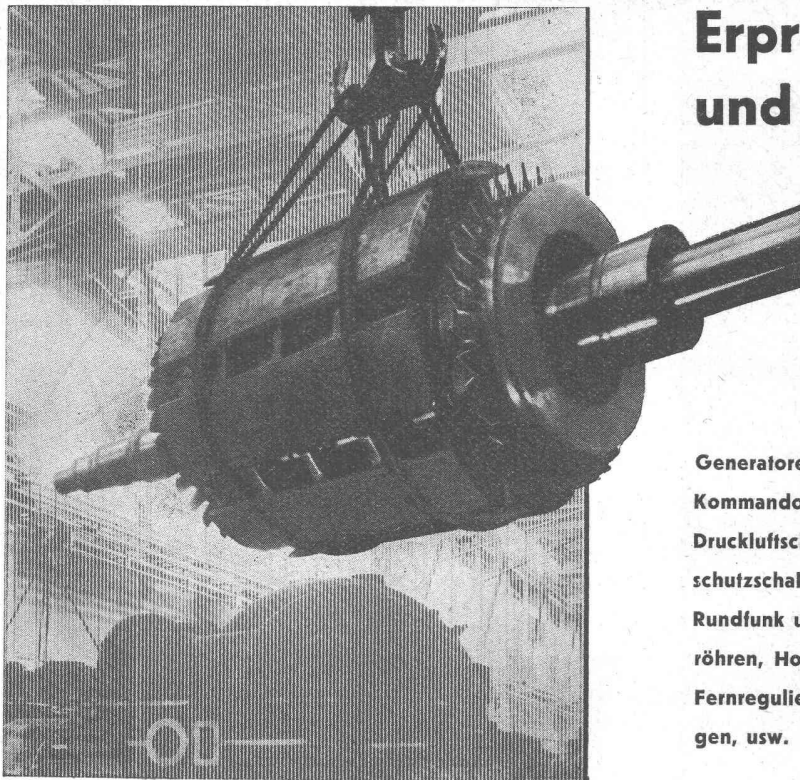
UND

FORMSTÜCKE

Sofort lieferbar

Eisenwerk Choindéz

Gesellschaft der Ludw. von Roll'schen Eisenwerke A.G.



Erprobte Maschinen und Apparate:

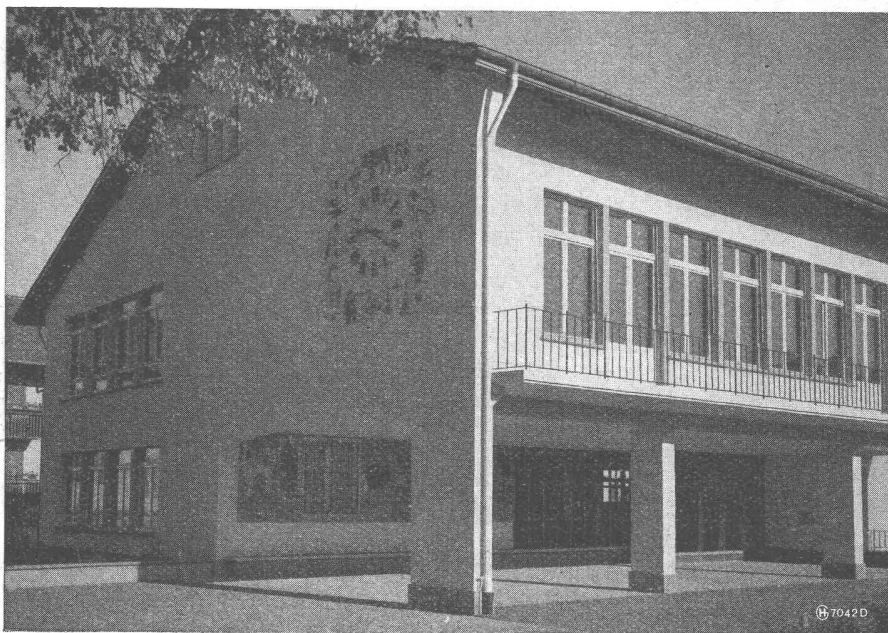
Sicherer Betrieb!

Aus unserem Fabrikationsprogramm:

Generatoren, Transformatoren, komplette Schaltanlagen und Kommandoräume, alle Regulier- und Schutzeinrichtungen, Druckluftschnellschalter, Mutatoren, Elektromotoren, Motorschutzschalter, Schweißmaschinen, Elektrokessel, Sender für Rundfunk und Radiotelegraphie, Sende- und Gleichrichter-röhren, Hochfrequenz-Röhrengeneratoren, Fernmelde- und Fernregulieranlagen, Hochfrequenz-Telephonie-Verbindungen, usw.

A.-G. BROWN, BOVERI & CIE., BADEN

BERN, BASEL
LAUSANNE



Schulhaus Wylergut, Bern

Elektrische Uhrenanlagen

für Schulen
Spitäler
Verwaltungen
Städte
Bahnhöfe
Kirchen

Verlangen Sie den Besuch unserer Reiseingenieure!

FAVAG

Fabrik elektrischer Apparate AG.
NEUCHÂTEL