

**Zeitschrift:** Schweizerische Bauzeitung  
**Herausgeber:** Verlags-AG der akademischen technischen Vereine  
**Band:** 68 (1950)  
**Heft:** 35

## **Werbung**

### **Nutzungsbedingungen**

Die ETH-Bibliothek ist die Anbieterin der digitalisierten Zeitschriften auf E-Periodica. Sie besitzt keine Urheberrechte an den Zeitschriften und ist nicht verantwortlich für deren Inhalte. Die Rechte liegen in der Regel bei den Herausgebern beziehungsweise den externen Rechteinhabern. Das Veröffentlichen von Bildern in Print- und Online-Publikationen sowie auf Social Media-Kanälen oder Webseiten ist nur mit vorheriger Genehmigung der Rechteinhaber erlaubt. [Mehr erfahren](#)

### **Conditions d'utilisation**

L'ETH Library est le fournisseur des revues numérisées. Elle ne détient aucun droit d'auteur sur les revues et n'est pas responsable de leur contenu. En règle générale, les droits sont détenus par les éditeurs ou les détenteurs de droits externes. La reproduction d'images dans des publications imprimées ou en ligne ainsi que sur des canaux de médias sociaux ou des sites web n'est autorisée qu'avec l'accord préalable des détenteurs des droits. [En savoir plus](#)

### **Terms of use**

The ETH Library is the provider of the digitised journals. It does not own any copyrights to the journals and is not responsible for their content. The rights usually lie with the publishers or the external rights holders. Publishing images in print and online publications, as well as on social media channels or websites, is only permitted with the prior consent of the rights holders. [Find out more](#)

**Download PDF:** 23.02.2026

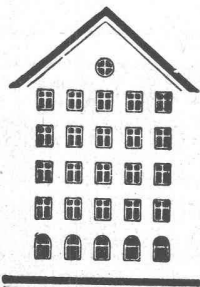
**ETH-Bibliothek Zürich, E-Periodica, <https://www.e-periodica.ch>**

# SCHWEIZERISCHE BAUZEITUNG

WOCHENSCHRIFT FÜR ARCHITEKTUR / INGENIEURWESEN / MASCHINENTECHNIK  
REVUE POLYTECHNIQUE SUISSE

ORGAN DES S.I.A. SCHWEIZERISCHER INGENIEUR- UND ARCHITEKTEN-VEREIN  
UND DER G.E.P. GESELLSCHAFT EHEMAL. STUDIERENDER DER EIDG. TECHN. HOCHSCHULE  
GEGRÜNDET 1883 VON ING. A. WALDNER / HERAUSGEGEBEN VON ING. W. JEGHER

*Fenster*



*Kiefer Zürich*

## GLASDACH

Ausführung auf Holz, Eisen  
und Beton + Umdecken  
gekitteter Glasdächer

**JAKOB SCHERRER SÖHNE**

Allmendstrasse 5/7 + Tel. 25 79 80  
ZÜRICH 2

KITTLOS MIT BLEIBANDEN

## HCH. LIER

Deckenheizungen System Crittall

Heisswasser-Heizungen

Umbau bestehender Dampfanlagen  
in Heisswasser • Abwärmeanlagen

HEIZUNGS-INGENIEUR S.I.A. ZÜRICH 4 Badenerstr. 440 Tel. 52 23 50/51

Patentanwälte

**E. BLUM & Co., ZÜRICH**

Gegründet 1878 Telefon 25 16 33

Bahnhofstrasse 31

Anmeldung von Erfindungen

Fabrik- und Handelsmarken

Gutachten, Prozessberatung

## AUFZÜGE LERCH

für Briefe, Speisen, Waren erstellt

**AUG. LERCH, ZÜRICH**

Oetenbachgasse 5

Telephon 23 30 00

### Verlag

W. Jegher & A. Ostertag, Dianastrasse 5,  
Zürich / Tel. 23 45 07 / Postcheck VIII 6110

Postadresse:

Schweiz. Bauzeitung, Postfach Zürich 39

Für den Buchhandel in Kommission bei  
Rascher-Verlag, Limmatquai 50, Zürich

### Bezugspreise

Einzelheft Fr. 1.50 — Abonnements:

12 Monate	6 Monate	3 Monate
Schweiz Ausland	Schweiz Ausland	Schweiz Ausland
60.— 66.—	30.— 33.—	15.— 16.50

Für Mitglieder des S.I.A., der G.E.P.  
und des Schweiz. Technischen Verbandes,  
sowie für Studierende der E.T.H., er-  
mässigte Preis-Kategorien nach Tarif.

### Anzeigen-Verwaltung

Mosse-Annoncen AG., Limmatquai 94,  
Zürich / Tel. 32 68 17 / Postcheck VIII 1027

### INHALT

Primarschulhaus Felsberg in Lu-  
zern. Von *Emil Jauch* und *Erwin*  
*Bürgi* . . . . . 471\*

Moderner Talsperrenbau in Italien.  
Von *Claudio Marcello* . . . . . 476\*

Luftseilbahnen in Einseilbauart  
Hunziker . . . . . 480\*

### NEKROLOGE

Oskar Bosshard . . . . . 482\*

### MITTEILUNGEN

Kleinkältemaschinenbau in Deutsch-  
land. Bewässerung Süd-Kaliforni-  
ens. Einführungskurs für Arbeits-  
analyse. Eternit im Dienste des  
Feuerschutzes. Persönliches. Stahl-  
betonbogenbrücken. Wasserstollen-  
trasse. Basler Vereinigung Schweiz.  
Schiffahrt . . . . . 483  
Congrès International des Fabri-  
cations Mécaniques . . . . . 484

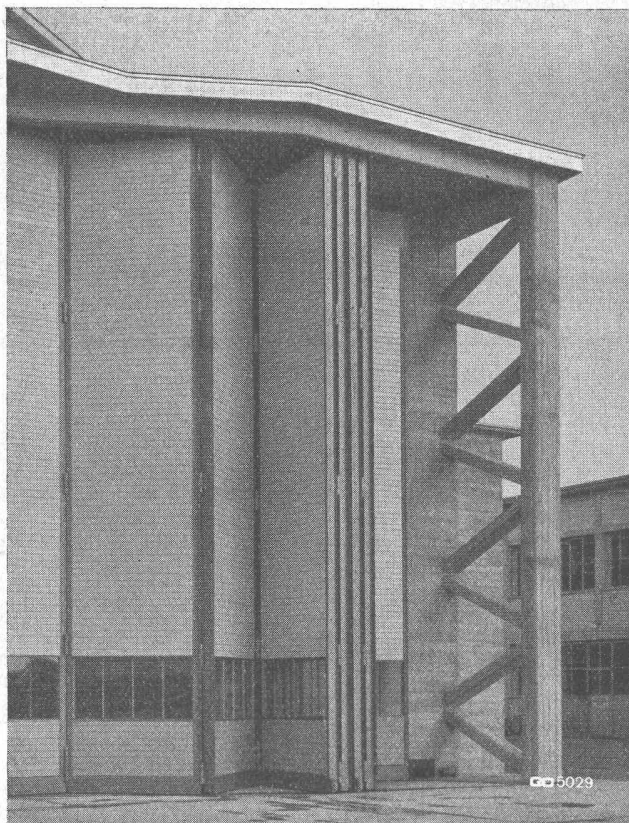
### WETTBEWERBE

Hauptverkehrsstrasse «Oesterleden»,  
Stockholm. Schulhaus Wängi . . . 484

### LITERATUR

Die SBB in Bild und Zahl. Tal-  
sperrnbeton, von *Josef Fritsch* . . 484  
Neuerscheinungen . . . . . 484

VORTRAGSKALENDER . . . . . 484



Hangartor Kloten

# GEILINGER & CO

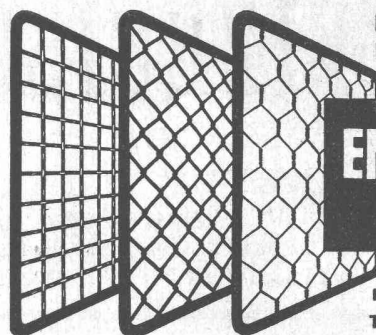
EISENBAU  WINTERTHUR

## Schweizerische Holzbau-Prämiierung der Lignum 1950

Eingabetermin: 15. November 1950

Das ausführliche Prämiierungsprogramm kann bei der Geschäftsstelle der LIGNUM, Zürich 1, Börsenstr. 21, gegen Bezahlung von Fr. 2.— bezogen werden. Zustellung per Post erfolgt gegen Einzahlung dieses Betrages auf Postcheckkonto Nr. VIII 25167 «Holzbau-Prämiierung der Lignum 1950», Zürich 1.

LIGNUM  
Schweizerische Arbeitsgemeinschaft für das Holz  
DIE GESCHÄFTSSTELLE



Fabrik für alle  
Drahtgeflechte

# EMIL HITZ

ZÜRICH 4

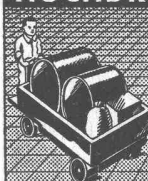
Birmensdorferstr. 55  
Tel. 23 65 42

Spezialität: Drahtgewebe in allen Metallen

Zweigbetrieb Basel: Ob. Rebasse 40, Tel. 4 58 92

# TRAVERS

## HOCHDRUCK-STAMPF-ASPHALT-PLATTEN



das beste Material  
für  
stark beanspruchte  
Fabrikböden



# BAUBEDARF ZÜRICH AG.

ZÜRICH

*Reich*

# INERTOL

Rost schützt vor Rost

frisst Eisen

Wallisellen (Zch.)  
Tel. (051) 93 2114

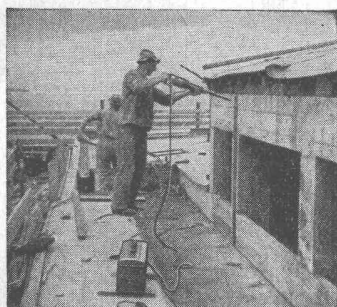
BAUTENSCHUTZ  
SIEGFRIED  
**keller** CO

# DEMAG

HANS FEHR Dipl.-Ing. ZÜRICH  
Ingenieurbüro Bahnhofstrasse 57a Tel. (051) 23 25 44

BAUMASCHINEN  
KRAN-ANLAGEN  
ELEKTROZÜGE  
HANDHEBEZEUGE





Schneller bauen — billiger bauen mit

# BOSCH-Elektrohämmern

Mit einem Hammer können Sie  
BOHREN, MEISSELN, STEMMEN, STOCKEN, STAMPFEN, RÜTTELN

Immer betriebsbereit, weil einfache Anschlussmöglich-  
lichkeit an das Lichtnetz von 220 Volt.

Sofort ab Lager lieferbar!



Vertretung für die Schweiz:

## Robert Aebi & Cie AG Zürich

Telephon  
(051) 23 17 50

Zweigniederlassungen: ZOLLIKOFEN (031) 70106 GENÈVE (022) 47778

## MÜLLER

GLAS - UND



## QUENDOZ + CIE

SPIEGELMANUFAKTUR  
ZÜRICH

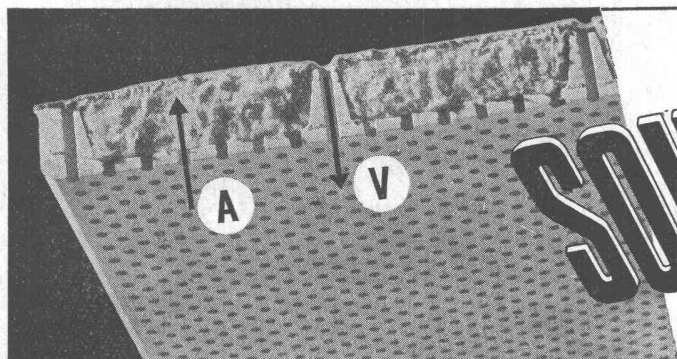
Spezial-Abteilung:

**Glasbeton-Oberlichter** begeh- und befahrbar  
höchste Lichtdurchlässigkeit

**Fenster und Wände aus Glasbausteinen**

Wetterbeständig — hervorragende Isolation — feuerhemmend

Hardturmstrasse 131  
Telephon (051) 25 17 30



# SOUNDEX

die dekorative  
unbrennbare Platte für  
Akustik u. Ventilation

A = maximale Schallabsorp-  
tion durch weiche Steinwolle-  
Einlage

V = Lufteinführung durch sepa-  
rate Löcher im Gipsrahmen  
Plattengröße 60 x 60 x 2,9 cm

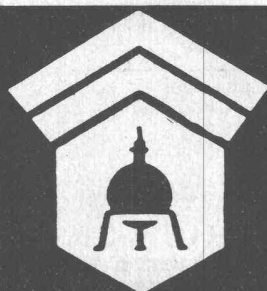
Verlangen Sie den Spezial-  
prospekt

Ausführung sämtlicher  
Isolierungen gegen Wärme,  
Kälte und Schall

## ISOLAG AG. FÜR ISOLIERUNGEN

ZÜRICH 38 Albisstrasse 8

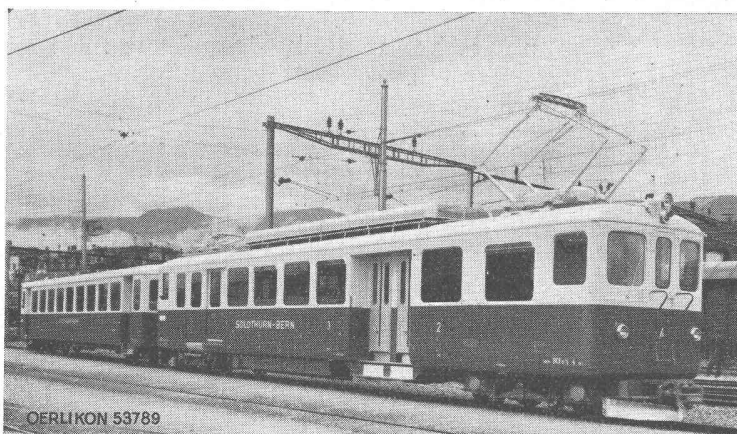
Telephon (051) 45 44 43



# Wallerdichte Beläge

Spezial-Unternehmen:

*Frick-Glass, Zürich-Altstetten*



OERLIKON 53789

Neue Zugskomposition der Solothurn-Bern-Bahn, bestehend aus Motorwagen BCF<sub>e</sub>  $\frac{4}{4}$ , Stundenleistung 720 PS, Geschwindigkeit 65 km/h, 1200 V Gleichstrom, mit Steuerwagen für Pendelbetrieb. — OERLIKON lieferte die elektrische Ausrüstung für 6 Motorwagen und 3 Steuerwagen.

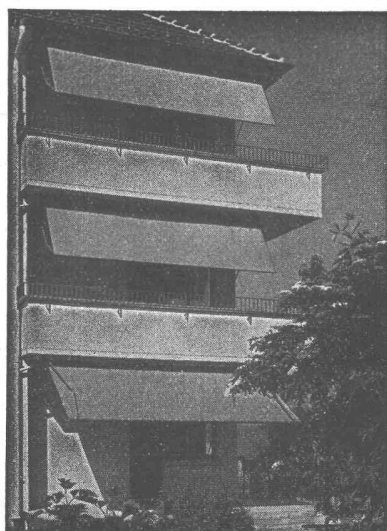
**Moderne, leistungsfähige Triebfahrzeuge mit elektrischer Ausrüstung**

## OERLIKON

für Vollbahnen, Nebenbahnen, Zahnradbahnen, Strassenbahnen, Trolleybusse, Schwebbahnen. — Schneeschleudermaschinen. — Fahrzeuge mit Elektroggyro-Antrieb. — Gleichrichter- und Wechselrichteranlagen. — Bahn-Kompressoren und -Vakuumpumpen.

**MASCHINENFABRIK OERLIKON, ZÜRICH 50 (TELEPHON 46 85 30)**

Bureaux in Bern (Tel. 2 02 15) und Lausanne (Tel. 22 35 51)



# SchenkerStøren

Schönenwerd (Sol.) Tel. (064) 3 13 52

Vertretungen: Zürich: Tel. (051) 32 65 60  
 Basel: Tel. (061) 2 93 81  
 Luzern: Tel. (041) 2 99 68  
 Lausanne: Tel. (021) 3 45 47  
 Lugano: Tel. (091) 2 22 13

## Vermehrung des HAUSBOCKS

1900

1950

**50% aller Häuser**

haben im Dachstuhl Hausbocklarven, die unsichtbaren Holzzerstörer. Amtliche Berichte nennen noch höhere Zahlen. Die beiden — GEIGY — Kontaktwirkstoffe

## ARBEZOL-K

wasserlösliches Konzentrat für überdeckte Konstruktionen

## ARBEZOL-SUPER

Öl für Hobelwaren und dem Wetter ausgesetzte Teile schützen neues Holz. — Neukonstruktionen konserviert Ihr Zimmermeister. Befallenes Holzwerk behandeln wir. Wenn Sie bestehende Dachstühle oder Holzhäuser vor Zerstörung bewahren wollen, senden Sie uns den Gutschein.

## GUTSCHEIN

für Gratis-Kontrollen von Dachstühlen und Holzhäusern

Name \_\_\_\_\_

Adresse \_\_\_\_\_

**A. BENZ & CIE. ZÜRICH 38**

Albisstrasse 28

Telephon 45 17 72 / 45 15 18