

Zeitschrift: Schweizerische Bauzeitung
Herausgeber: Verlags-AG der akademischen technischen Vereine
Band: 68 (1950)
Heft: 4

Werbung

Nutzungsbedingungen

Die ETH-Bibliothek ist die Anbieterin der digitalisierten Zeitschriften auf E-Periodica. Sie besitzt keine Urheberrechte an den Zeitschriften und ist nicht verantwortlich für deren Inhalte. Die Rechte liegen in der Regel bei den Herausgebern beziehungsweise den externen Rechteinhabern. Das Veröffentlichen von Bildern in Print- und Online-Publikationen sowie auf Social Media-Kanälen oder Webseiten ist nur mit vorheriger Genehmigung der Rechteinhaber erlaubt. [Mehr erfahren](#)

Conditions d'utilisation

L'ETH Library est le fournisseur des revues numérisées. Elle ne détient aucun droit d'auteur sur les revues et n'est pas responsable de leur contenu. En règle générale, les droits sont détenus par les éditeurs ou les détenteurs de droits externes. La reproduction d'images dans des publications imprimées ou en ligne ainsi que sur des canaux de médias sociaux ou des sites web n'est autorisée qu'avec l'accord préalable des détenteurs des droits. [En savoir plus](#)

Terms of use

The ETH Library is the provider of the digitised journals. It does not own any copyrights to the journals and is not responsible for their content. The rights usually lie with the publishers or the external rights holders. Publishing images in print and online publications, as well as on social media channels or websites, is only permitted with the prior consent of the rights holders. [Find out more](#)

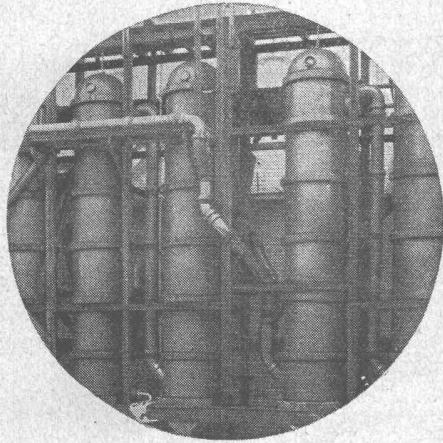
Download PDF: 28.04.2026

ETH-Bibliothek Zürich, E-Periodica, <https://www.e-periodica.ch>

SCHWEIZERISCHE BAUZEITUNG

WOCHENSCHRIFT FÜR ARCHITEKTUR / INGENIEURWESEN / MASCHINENTECHNIK
REVUE POLYTECHNIQUE SUISSE

ORGAN DES S.I.A. SCHWEIZERISCHER INGENIEUR- UND ARCHITEKTEN-VEREIN
UND DER G.E.P. GESELLSCHAFT EHEMAL. STUDIERENDER DER EIDG. TECHN. HOCHSCHULE
GEGRÜNDET 1883 VON ING. A. WALDNER / HERAUSGEGEBEN VON ING. W. JEGHER



STEINZEUG EMBRACH

garantiert säurebeständig

Chemisches Steinzeug für stärkste chemische Beanspruchung

Embrachit für rasche Wärmewechsel

Thermosil speziell wärmeleitend

Embrit für Elektro-Isolierkörper und hohe mechanische Beanspruchung

Kanalisations-Steinzeug für Baugewerbe und Landwirtschaft

Steinzeugfabrik Embrach AG.

für Kanalisation und chemische Industrie
Embrach (Kt. Zürich) Tel. (051) 96 23 21

Verlag

W. Jegher & A. Ostertag, Dianastrasse 5, Zürich / Tel. 23 45 07 / Postcheck VIII 6110

Postadresse:

Schweiz. Bauzeitung, Postfach Zürich 39

Für den Buchhandel in Kommission bei Rascher-Verlag, Limmatquai 50, Zürich

Bezugspreise

Einzelheft Fr. 1.50 — Abonnements:

| 12 Monate | 6 Monate | 3 Monate |
|-----------------|-----------------|-----------------|
| Schweiz Ausland | Schweiz Ausland | Schweiz Ausland |
| 60.— 66.— | 30.— 33.— | 15.— 16.50 |

Für Mitglieder des S. I. A., der G. E. P. und des Schweiz. Technischen Verbandes, sowie für Studierende der E. T. H. ermässigte Preis-Kategorien nach Tarif.

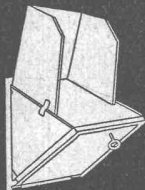
Anzeigen-Verwaltung

Mosse-Annoncen AG., Zürich, Limmatquai 94 / Tel. 326817 / Postcheck VIII 1027

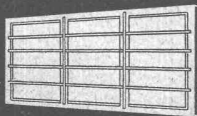
**Dauerhafter,
billiger bauen mit**



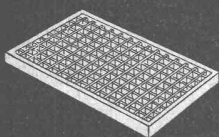
Brief- und Milchkasten



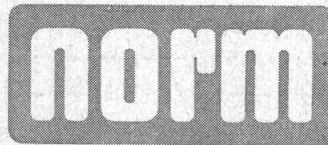
Kohleneinwürfe



Kellerfenster



Lichtsachtröste



gesetzlich geschützt

Bauteilen

Ab Lager lieferbar

Brief- und Milchkasten
Kellerfenster und -Türen
Kohleneinwürfe
Ventilationseinsätze
Stab- und Gitterroste
Schuhkratzeisen
Teppichrahmen
Waschhängeanlagen
Teppichklopfische
Kleiderschränke
Sunway-norm Lamellenstoren

Liefertermin auf Anfrage

Garagetore
Klapptreppen
Zählerschränkturen
Fensterzargen
Fensterbänke
Rolladenkasten
Türzargen

Spezialprospekte und norm Mitteilungen verlangen

Metallbau AG
Zürich 47 Albisrieden

Anemonenstrasse 40
Telephon (051) 27 06 75

INHALT

Schwinden und Kriechen der Eisenbetonkonstruktionen. Von *R. A. Naef* 29*

Schachtlotung mit Setzmikroskop. Von *M. R. Ros* 31*

Wettbewerb Saalbau Grenchen 33*

Verwindung und Schwingung von Gasturbinenschaufeln. Von *J. Geiger* 38*

NEKROLOGE

F. Rothpletz 41*

MITTEILUNGEN

Wohnbauförderung. Pneubereifter Leichtstahlwagen der SBB. Kraftfahrzeugtechnik 42
Rhonekraftwerk Seyssel. Elektrolokomotiven der SNCF. Gewerbeschule Zürich. Uranerzbau im Colradobecken. Long-life-Gasturbinen. Wasserkraftanlage Americana 43

WETTBEWERBE

Kath. Kirche Tribschen, Luzern 43

LITERATUR

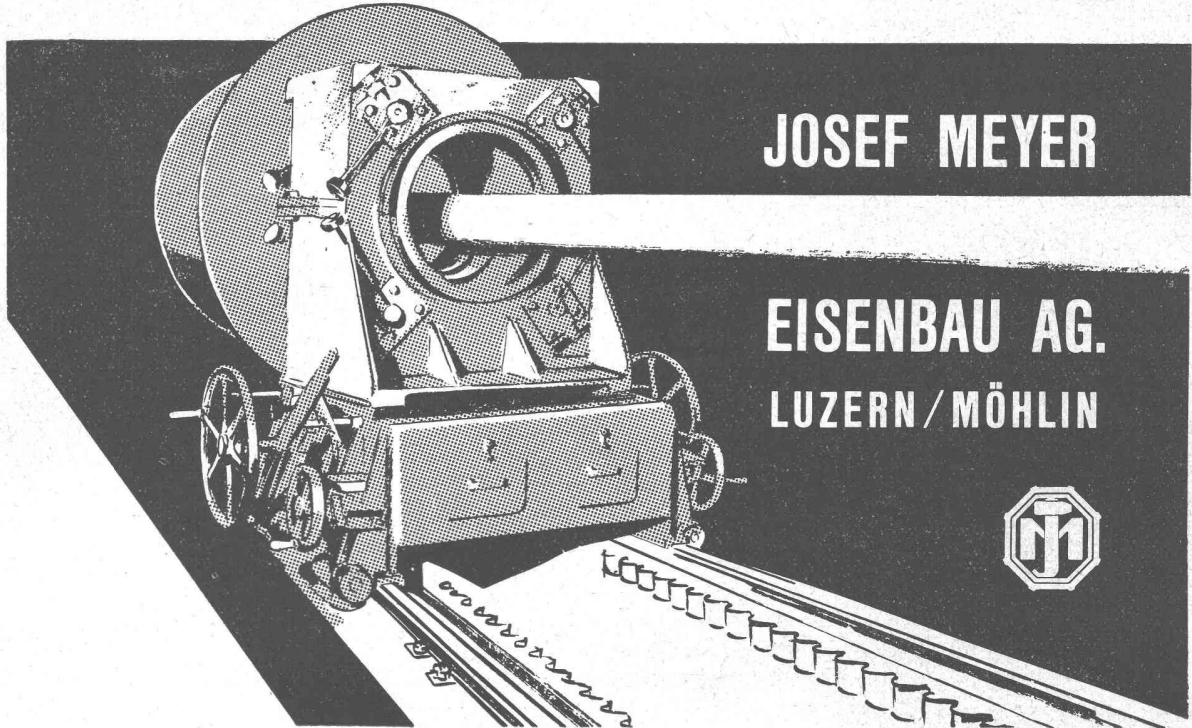
Bauen mit Glas, von *O. Völckers*. Vacuum Technique, von *S. Dushman*. Mörtel und Beton, von *B. Wedler* 43
Neuerscheinungen 44

VEREINE

I. A. U. Kongress Warschau 1950 und Tätigkeit von Kommissionen 44
S. I. A. Bern, Vortrag J. Bauer 44

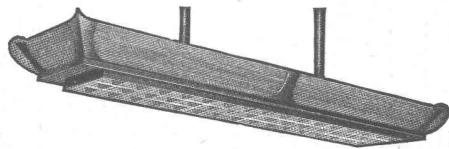
VORTRAGSKALENDER 44

Maschinen- und Apparatebau Kesselschmiede Stahlbau



JOSEF MEYER

**EISENBAU AG.
LUZERN / MÖHLIN**



Bei einer
guten Fluoreszenz-Beleuchtung
tragen die
Armaturen, Vorschaltgeräte und Lampen
stets die Marke



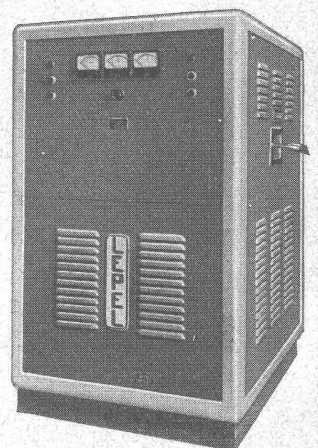
SAXON COMPONENTS LTD.

Pelikanstr. 19 **ZÜRICH 1** Tel. 23 99 20
Fabrik für Fluoreszenz-Beleuchtung

**Induktive Erhitzung von Metallen
mit Hochfrequenz**

Funkenstrecken- sowie Röhren-Generatoren

Lepel



Leistungen von 2 bis 30 kW

Preise von 7000 bis 34000 Fr.

Verbessern und verbilligen Sie Ihre Produktion!



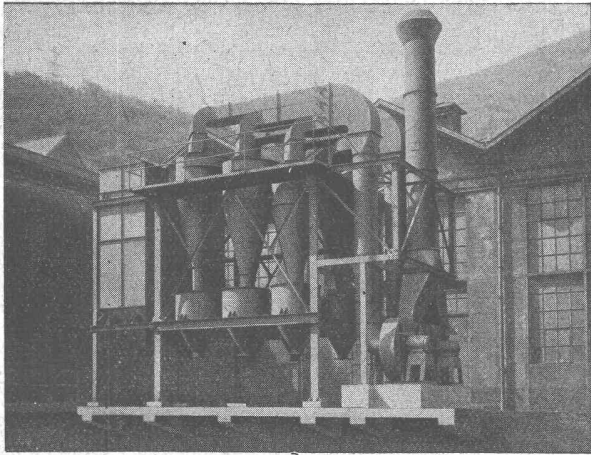
**ARDAG
ZÜRICH**

Möhrlistrasse 24

**Kundenversuche
Beratungen
Lohnaufträge**

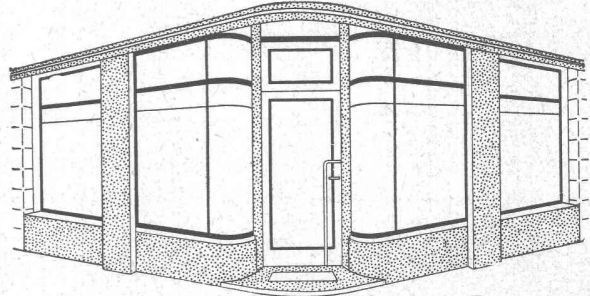
Telefon (051) 26 66 74

GIROUD OLTEN



ALLGEMEINER STAHL- und KESSELBAU

AG. der Maschinenfabrik von LOUIS GIROUD, OLTEN
850 Telephon 062 - 540 17



Schaufenster-Anlagen

Neuzeitliche Konstruktionen in allen Metallen
als Spezialität

PFANDER & CO. ZÜRICH

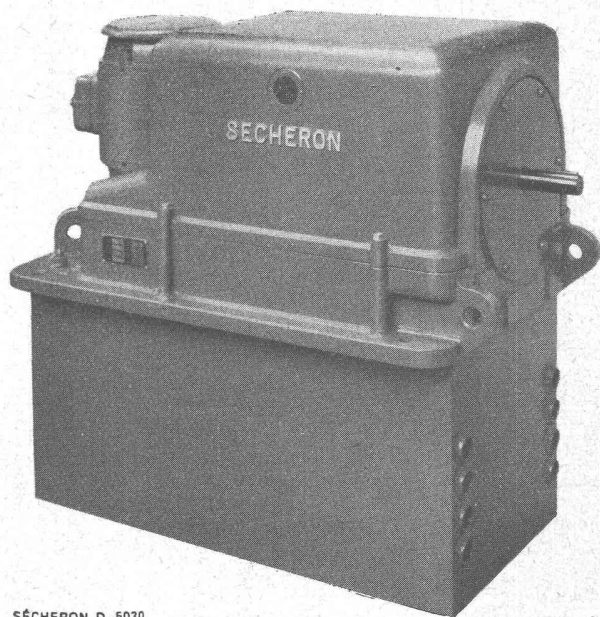
METALL-KONSTRUKTIONEN

Dübendorfstrasse 227 + Telephon 46 77 33

REX - SÉCHERON

ERHÖHT DIE LEISTUNG
IHRER ANLAGE

Selbsttätiger Schnellregler mit
Oeldruck-Hilfsmotor mit höchster
Ansprechempfindlichkeit und
-geschwindigkeit zur
Steuerung der verschieden-
sten Regelorgane.



SÉCHERON D - 5030

S. A. des Ateliers de Sécheron - Genf

Beton - Christen

W.Christen & Cie Zementwarenfabrik Basel Tel 2 88 80

Verlangen Sie Offerten für:

Treppen, Wand- und Bodenplatten, Betonfenster, Jalousien, Tröge, Klärgruben und Benzinabscheider.

KLINKER AG. VERBLENDSTEINFABRIK LAUSEN

geflammt und uni für Böden, Cheminées, Fassaden

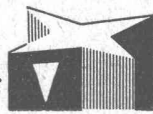
Telefon (061) 72404

Feuerfestes Material - Glasierte Verblender und Baukeramik - Steinzeug für Kanalisation - Säurefeste Steine und Platten

Ständige Ausstellung unserer Erzeugnisse in der SCHWEIZER BAUZENTRALE ZÜRICH, TALSTR. 9, BÖRSENBLOCK (Eintritt frei)

Rostfreie Sternfensternägel

Mit der Keilmärke



INCA

Haben sich seit Jahren bewährt

Weisen Sie Nachahmungen zurück!

Bezug nur durch Eisenhandlungen



Fabrikant:

INJECTA

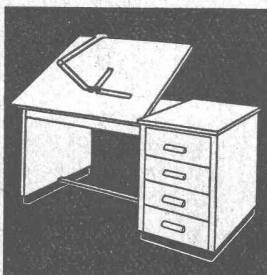
Spritzgußwerke u. Apparatefabrik
Teufenthal bei Aarau Tel. 3 82 77



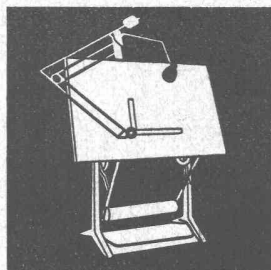
MÜLLER

Heizungen
Oelfeuerungen
Ventilationen
Vollautomatische
Klima-Anlagen

JOH. MÜLLER, Heizung u. Lüftung AG.
RÜTI/Zch.



ARCHITEKT-Zeichenpulte
Reissbretter, vertikal verstellbar, 5 Typen



RWD-EXACTA
Zeichenmaschinen, Zeichenständer, Reissbretter, Lampen etc.

Verkauf durch Fachgeschäfte

REPPISCH-WERK AG., DIETIKON-ZÜRICH

Tel. 91 81 03

FENSTER

nach Normen und Spezialmassen

- solid
- vorteilhaft
- kurzfristig

liefert leistungsfähige Landglaserei

Verlangen Sie Offerte

FENSTER
K
KÄGI

Th. Kägi · Hombrechtikon

Tel. (055) 2 82 36

GLASDÄCHER

in kittlosem System „KULLY“

GLASDACHWERKE OLTEN
 A. KULLY, Dipl.-Ing., OLTEN

GEGRÜNDET 1854
 TEL. 539 01 und 02

ACROW

ENGINEERS LIMITED LONDON

Stahl- & Aluminium-Rohrgerüste
 Deckenstützen - Grabenspriessen
 Deckenschalungs - Balken & Bleche
 Betonmischer - Bauaufzüge

GENERALVERTRETUNG:

FÜR
 KAUF UND MIETE

ABC

A. BANGERTER & CIE. A.G.
 CEMENTWAREN & BAUSTEINWERKE
 ABT. BAUWERKZEUGE / Lyss
 TELEPHON: 032 / 84 123



Sämtliche Schläuche für das Baugewerbe

wie Wasserschläuche, Schweiss-
 Schläuche, Bauamt- u. Spreng-
 wagenschläuche, Baupumpen-
 schläuche, Gunitierschläuche,
 Dampfschläuche, Oel- u. Benzin-
 schläuche, Kühlerschläuche, Teerschläuche,
 Pressluftschläuche, Hydrantenschläuche in
 allen Dimensionen und in erprobten Qualitäten
 prompt lieferbar.

Alles aus Gummi von

Gummi Maag
 A.G.

ZÜRICH
 Löwenstr. 69

ST. GALLEN
 Neugasse 51



WALTER J. HELLER & Co.

BAUUNTERNEHMUNG

BERN - SCHLOSSTRASSE 123 - TEL. (031) 51112



**B. ZÖLLIG
SÖHNE**
Holz-Konstruktionen
ARBON

Spezialität:
**AUSFÜHRUNG in der
HETZERBAUWEISE**

FÜR LAGER-, TURN- UND
FABRIKHALLEN
LEHRGERÜSTE UND
KIRCHEN
RISSFREIE SÄULEN



GUMMI
TRANSPORTBÄNDER
FORMARTIKEL
KEILRIEMEN

ASBEST
PACKUNGEN
PLATTEN

KIW

**KAUTSCHUK &
INDUSTRIE-
BEDARF**

WINTERTHUR / TEL. 052 / 2 36 66



ZENTRIFUGAL-PUMPEN
für Industrie- und Bauzwecke
Saughöhe bis 9 Meter ohne Bodenventil
Größte Betriebssicherheit

Selbstansaugend

HÄNY & CIE PUMPENFABRIK MEILEN
BEGRÜNDET 1875

Betonol das bewährte **Schalöl**

Mit BETONOL behandelte Bretter lassen sich leicht von den Zementflächen lösen. Das Reinigen der Schalbretter ist nicht mehr notwendig. Müheloses Arbeiten, kein Staub beim Verladen, grössere Haltbarkeit der Bretter, das sind Vorteile, die sich in kurzer Zeit bezahlt machen. Verlangen Sie Offerte und Muster.

BACHER AG.  **REINACH**/BASEL
Bautenschutzprod. Telephone (061) 6 22 07



Fenster

vorteilhaft durch

FENSTERFABRIK ALBISRIEDEN AG.
ZÜRICH 9 Fellenbergstrasse 245 Tel. 27 06 91



Fäune
liefert als Spezialität:
Müllers & Co.

LÖHNINGEN (SCHAFFHAUSEN)
Tel. (053) 6 91 17

Leistungsfähigste Zaunfabrik der Schweiz
Katalog und Offerten kostenlos

Filialen in:
Zürich 6
Turnerstraße 3
Tel. (051) 28 28 45
Winterthur
Tel. (052) 2 13 85
St. Gallen
Tel. (071) 2 63 88
Basel
Tel. (061) 5 72 58

1897-1947
50 JAHRE
Erfahrung & Qualität
Löhninger-Zäune



Fabrik für alle
Drahtgeflechte

EMIL HITZ
ZÜRICH 4

Birmensdorferstr. 55
Tel. 23 65 42

Spezialität: Drahtgewebe in allen Metallen

Zweigbetrieb Basel: Ob. Rebgasse 40, Tel. 4 58 92



**Manometer
Thermometer
Hygrometer**

HÄNNI & CIE AG.
JEGENSTORF-BERN



„BITAL“ bitumiertes

Aluminium-Dünoblech

Das metallisch dichte Bedachungs-
material für Baracken, Geflügel- und
Kleintierställe etc. - Kann gefalzt,
genagelt und geklebt werden. - In
Rollen ab Lager lieferbar.

DR. ING. M. KOENIG, ZÜRICH
INGENIEURBÜRO

Tiefenhöfe 8, Telefon 051/23 97 50



*Schneller
+ rationeller heizen*

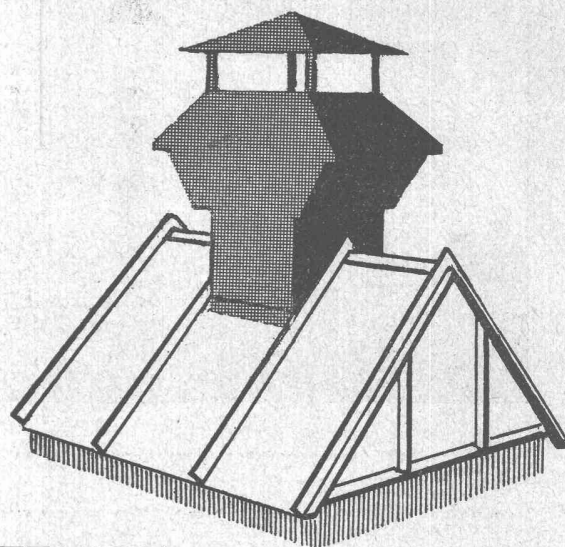
- E.-WINGLES CONVECTOREN bieten mehr Vorteile als gewöhnliche Radiatoren, infolge zweckmässiger Luftumwälzung.
- Kurze Aufheizzeit, da 18 mal weniger Wasserinhalt als normale Radiatoren.
- Grosse Heizfläche bei kleinstem Heizkörper-Volumen.
- Brennstoff-Ersparnis.
- Einfache, leichte Montage. - Gewicht nur ca. 1,5—3 kg pro m² Heizfläche.

Kurzfristig lieferbar in 3 Typen und Längen
von 400 bis 2500 mm.

Verlangen Sie Prospekte und Preisliste bei

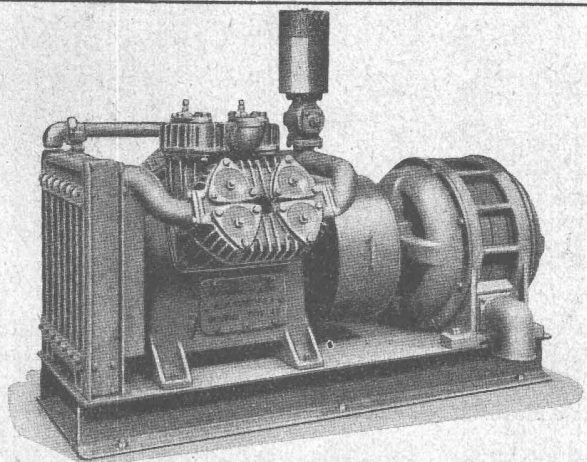
STRACK & Co. G.m.b.H. WINTERTHUR

Wülfingerstrasse 181



KITTLÖSE
GLASDÄCHER
SYSTEM FORTUNA UND ELZETT

GEBR. TUCHSCHMID
FRAUENFELD • ZÜRICH



Ingersoll-Rand - KOMPRESSORANLAGEN

stationär und fahrbar; die wirtschaftlichen Maschinen mit der
langen Lebensdauer.;

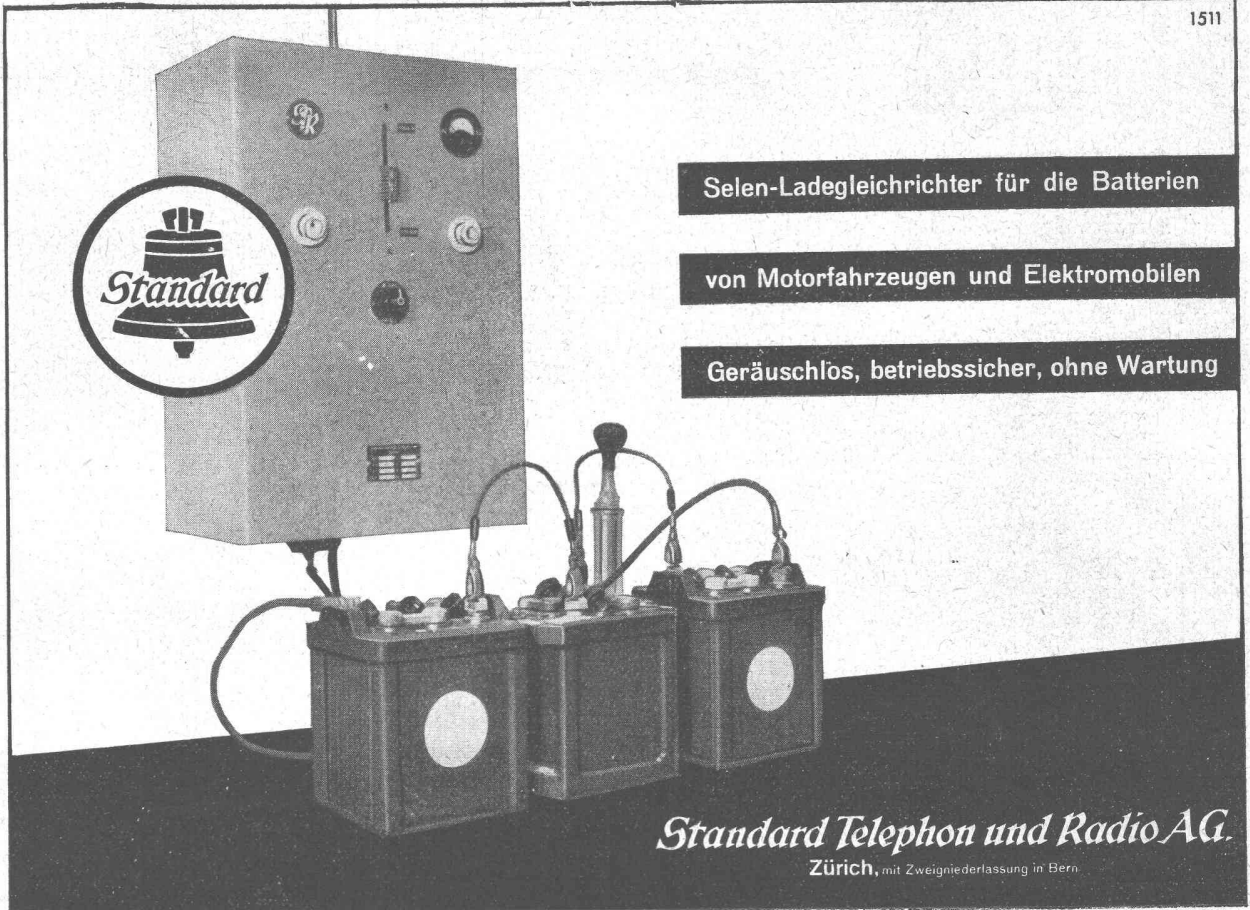
Kauf — Miete durch die Generalvertretung für die Schweiz:

Robert Aebi & Cie AG Zürich

Tel. (051) 23 17 50

Zweigniederlassungen: Zollikofen Tel. (031) 70106 u. Genf Tel. (022) 47778

1511



Selen-Ladegleichrichter für die Batterien
von Motorfahrzeugen und Elektromobilen
Geräuschlos, betriebssicher, ohne Wartung

Standard Telephon und Radio AG.
Zürich, mit Zweigniederlassung in Bern.



Zahnräder und
Zahnradgetriebe
jeder Art und
Größe

MAAG ZAHNRÄDER AG. ZÜRICH