

Zeitschrift: Schweizerische Bauzeitung
Herausgeber: Verlags-AG der akademischen technischen Vereine
Band: 68 (1950)
Heft: 25

Werbung

Nutzungsbedingungen

Die ETH-Bibliothek ist die Anbieterin der digitalisierten Zeitschriften auf E-Periodica. Sie besitzt keine Urheberrechte an den Zeitschriften und ist nicht verantwortlich für deren Inhalte. Die Rechte liegen in der Regel bei den Herausgebern beziehungsweise den externen Rechteinhabern. Das Veröffentlichen von Bildern in Print- und Online-Publikationen sowie auf Social Media-Kanälen oder Webseiten ist nur mit vorheriger Genehmigung der Rechteinhaber erlaubt. [Mehr erfahren](#)

Conditions d'utilisation

L'ETH Library est le fournisseur des revues numérisées. Elle ne détient aucun droit d'auteur sur les revues et n'est pas responsable de leur contenu. En règle générale, les droits sont détenus par les éditeurs ou les détenteurs de droits externes. La reproduction d'images dans des publications imprimées ou en ligne ainsi que sur des canaux de médias sociaux ou des sites web n'est autorisée qu'avec l'accord préalable des détenteurs des droits. [En savoir plus](#)

Terms of use

The ETH Library is the provider of the digitised journals. It does not own any copyrights to the journals and is not responsible for their content. The rights usually lie with the publishers or the external rights holders. Publishing images in print and online publications, as well as on social media channels or websites, is only permitted with the prior consent of the rights holders. [Find out more](#)

Download PDF: 15.01.2026

ETH-Bibliothek Zürich, E-Periodica, <https://www.e-periodica.ch>



TURMDREHKRANE

ORIGINAL WOLFF-HEILBRONN

Neueste Konstruktionen mit bedeutenden Verbesserungen, automatischem Überlastungsschutz.

5 verschiedene Modelle von 16 bis 30 m Ausladung und 900/3000 kg resp. 2000/6000 kg Tragkraft.

Kurze Lieferfristen!

Alleinverkauf für die Schweiz nur durch

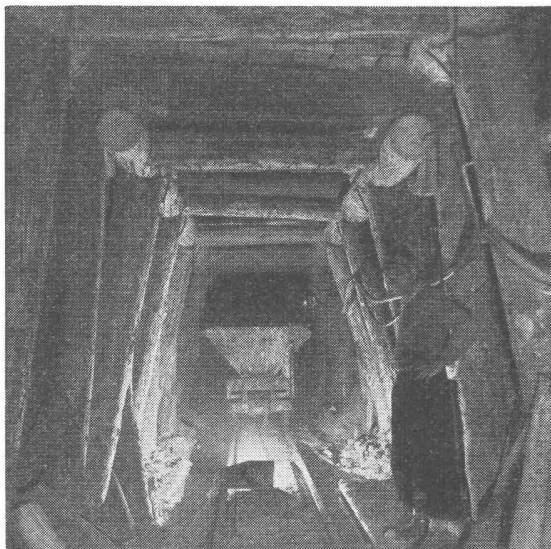
Robert Aebi & Cie AG Zürich

Telephon (051) 23 17 50

Zweigniederlassungen:

Zollikofen Telephon (031) 7 01 06

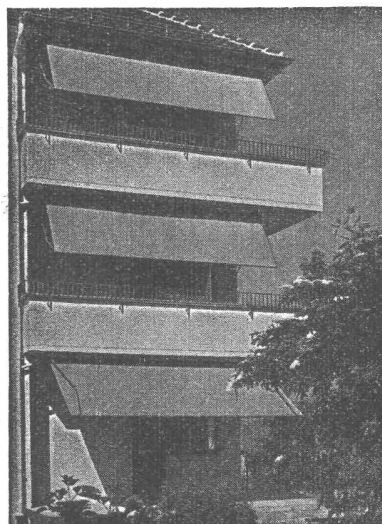
Genf Telephon (022) 4 77 78



Stollen mit schwerem Einbau

Stuag

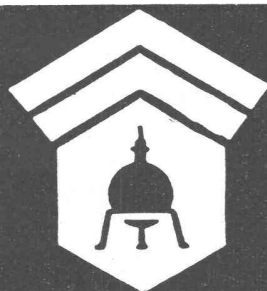
Schweiz. Strassenbau- und
Tiefbau-Unternehmung A.G.



Schenker-Storen

Schönenwerd (Sol.) Tel. (064) 3 13 52

Vertretungen: Zürich: Tel. (051) 32 65 60
Basel: Tel. (061) 2 93 81
Luzern: Tel. (041) 2 99 68
Lausanne: Tel. (021) 3 45 47
Lugano: Tel. (091) 2 22 13



Wallerdichte Beläge

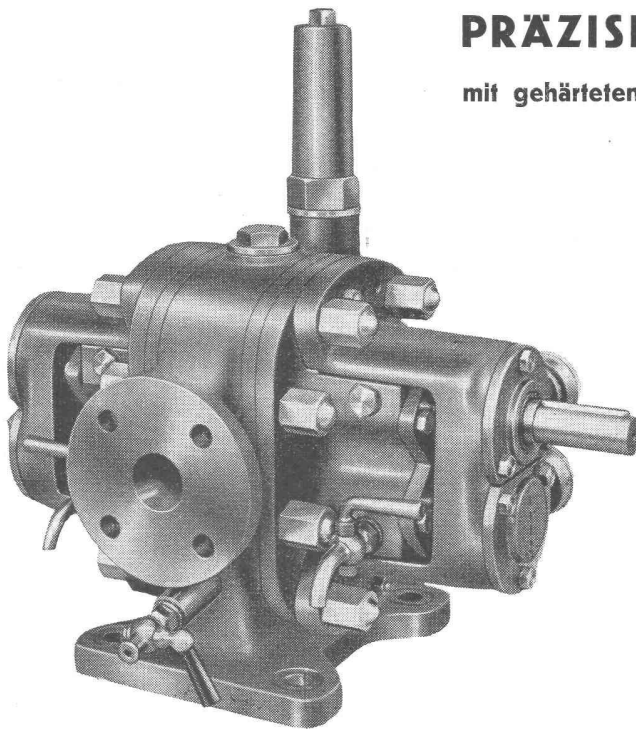
Spezial-Unternehmen:

Frick-Glass, Zürich-Altstetten

Die bewährten

**MAAG-
PRÄZISIONS-ZAHNRADPUMPEN**

mit gehärteten und geschliffenen Rädern



finden in allen Industriezweigen Verwendung zur Förderung von schmierenden und nichtschmierenden, dünn- und dickflüssigen Substanzen. Fördermengen bis 6000 l/min.

Beste Referenzen

MAAG-ZAHNRÄDER A.-G. ZÜRICH**ZENTRALE
TEMPERATURMESSUNG**

für Hotels, Spitäler, Schulhäuser, Verwaltungsgebäude usw.

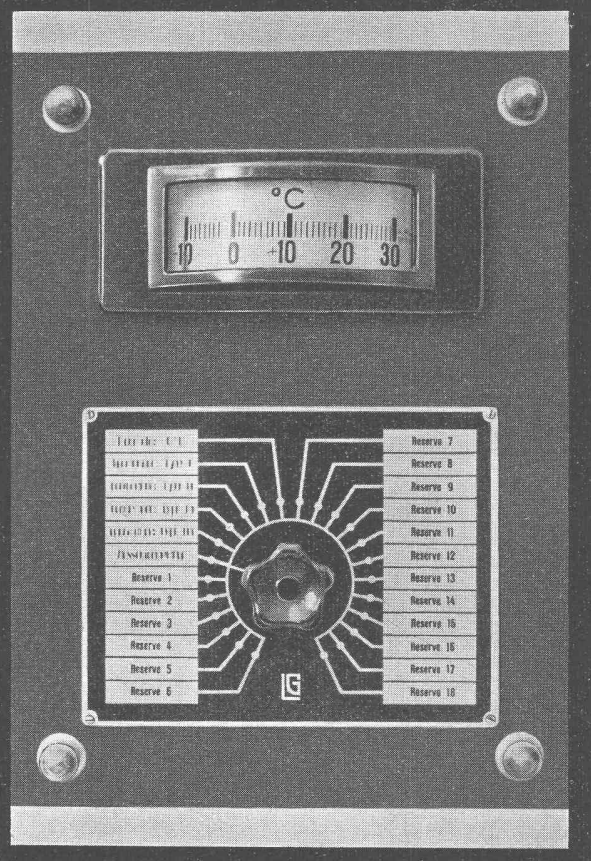
Die wertvollste Fern-Temperaturmess-Einrichtung.

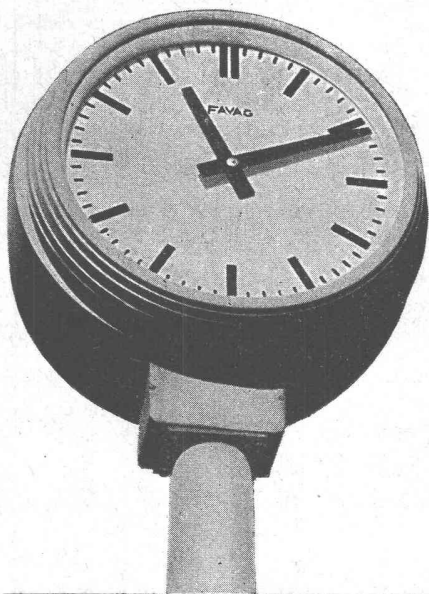
Elektrische Widerstands-Thermometer sind in Räumen verteilt und geben an einer Zentralstelle (z.B. Zentralheizungsraum) die einzelnen Raumtemperaturen bekannt.

Prospekte und Offerten durch

LANDIS & GYR AG. ZUG

In 2528



ELEKTRISCHE UHREN**FAVAG**

Fabrik elektrischer Apparate AG.
NEUCHÂTEL

Schwimmbassin

hellblauer oder meergrüner Schutzanstrich
wetter-, wasser-, säure- und laugenfest

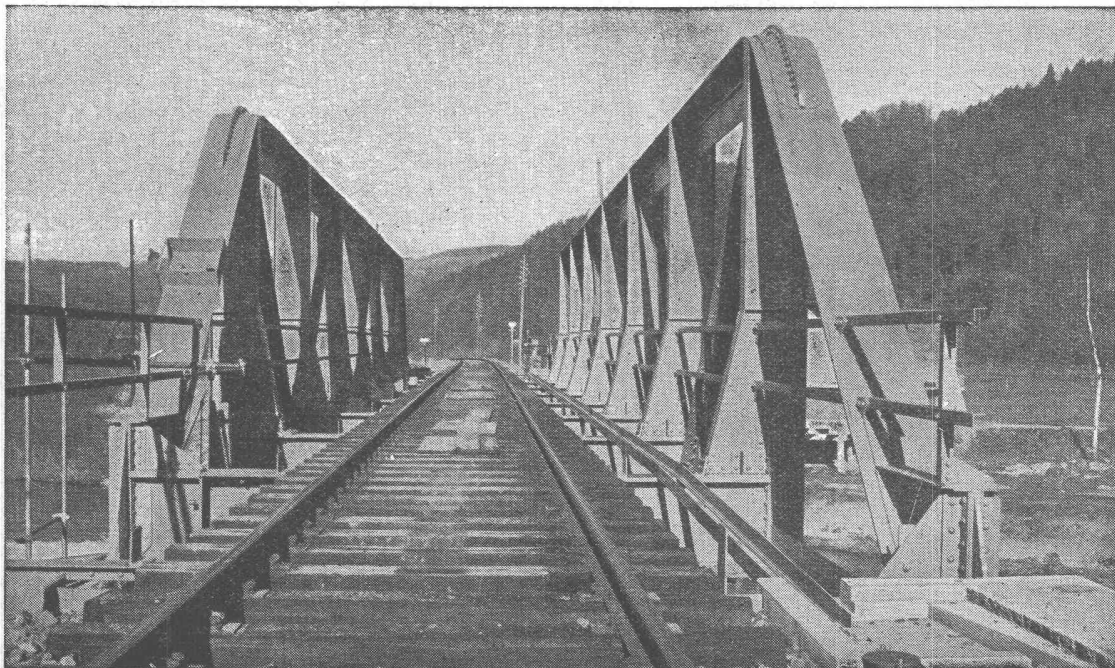
Wallisellen (Zch.)
Tel. (051) 93 2114

BAUTENSCHUTZ
SIEGFRIED
keller co

HANS HUBSCHER, SCHAFFHAUSEN**MASCHINEN- UND STAHLBAU**

EBNATSTRASSE 131

TELEPHON 5 35 19



Tössbrücke Wil

EIN NEUER SERVICE FÜR BESSERE WANDBELÄGE

Von unseren sechs Fachleuten stellen wir vor:



OTTO MÜLLER, ZUG
Bahnhofstrasse 44 Telefon (042) 4 16 81
Seit 1928 Baualter, Absolvent verschiedener Fachkurse und der
Kunstgewerbeschule. Von 1938 bis 1948 eigenes Malergeschäft
in Zug.

Hunderte von Architekten, Bauherren und Firmen
sind durch unsere Fachleute mit jahrzehntelanger
Erfahrung beraten worden. Auch Ihre Probleme im
Oberflächenschutz löst der

UNITRADE
Zürich
SERVICE

UNITRADE AG., TIEFENHÖFE 10, TEL. 27 02 20



ZENTRIFUGAL-PUMPEN
für Industrie- und Bauzwecke
Saughöhe bis 9 Meter ohne Bodenventil
Grösste Betriebssicherheit

Selbstansaugend

HÄNY & CIE PUMPENFABRIK MEILEN
GEGRÜNDET 1875

FENSTER

nach Normen und Spezialmassen

- solid
- vorteilhaft
- kurzfristig

liefert leistungsfähige Landglaserei

Verlangen Sie Offerte

Th. Kägi - Hombrechtikon

Tel. (055) 28236



MD

Stahlhochbau
Statische Berechnungen
und Ausführung

GAUGER
Gauger & Co. A.G. Zürich



Union

**Brief- und
Milchkasten
Mauerkassen**

Union-Kassenfabrik AG.
Postfach Zürich 40
Telephon (051) 25 17 58
Verlangen Sie Prospekt Nr. 49

Schweizer Mustermesse
Halle X, Stand 3735

Neue Modelle



TRUMA

WARMLUFT

LUFTHEIZAPPARATE VENTILATOREN

FILTER KLIMAAGGREGATE

LÜFTUNGSANLAGEN

TechnicAir

GENERALVERTRETER DER A.B. SVENSKA FLÄKTFABRIKEN SCHWEDEN
TECHNICAIR S.A. - RUE D'ITALIE 9 - TÉL. (022) 5 33 92 - GENÈVE

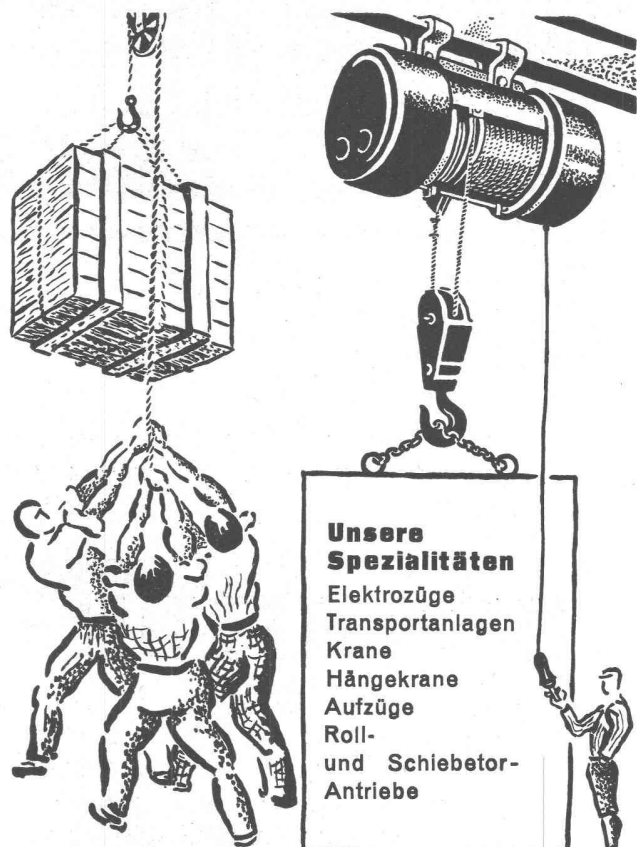
GLASDÄCHER

in kittlosem System „KULLY“

GLASDACHWERKE OLTEN

A. KULLY, Dipl.-Ing., OLTEN

GEGRÜNDET 1854
TEL. 539 01 und 02

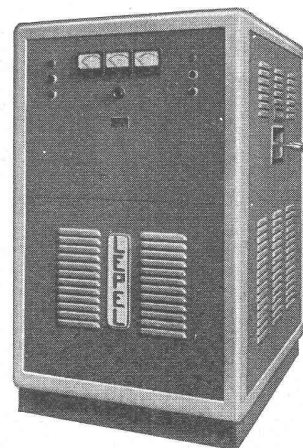


UTO AUFZUG- u. KRANFABRIK A.G.
ZÜRICH-ALTSTETTEN Tel. 255310

Induktive Erhitzung von Metallen mit Hochfrequenz

Funkenstrecken- sowie Röhren-Generatoren

Lepel



Leistungen von 2 bis 30 kW

Preise von 7000 bis 34.000 Fr.

Verbessern und verbilligen Sie Ihre Produktion!



ARDAG
ZÜRICH

Gartenstrasse 26

**Kundenversuche
Beratungen
Lohnaufträge**

Telefon (051) 27 43 93

KRIENS
Bell

**Stahlhochbau
Brückenbau**

KRIENS
Bell

AG. DER MASCHINENFABRIK VON THEODOR BELL & Co., KRIENS-LUZERN

STS

Schweizer. Technische Stellenvermittlung
Service Technique Suisse de placement
Servizio Tecnico Svizzero di collocamento
Swiss Technical Service of employment

ZÜRICH, Beethovenstr. 1. Tel.: 23 54 26. Telegr.: STSINGENIEUR
 ZÜRICH. - Für Arbeitgeber kostenlos, Für Stellensuchende Einschreib-
 gebühr 3 Fr. für 3 Monate. Bewerber wollen Anmeldebogen verlangen.
 — Auskunft über offene Stellen und Weiterleitung von Offerten
 erfolgt nur gegenüber Eingeschriebenen.

INDUSTRIE-ABTEILUNG

- 361 **Heizungstechniker** mit theoretischen Kenntnissen und prakti-
 schen Erfahrungen im Heizungs- und Lüftungsfach; ferner **Ma-**
schinentechniker mit Werkstattpraxis im Apparatebau und Blech-
 konstruktionen als Assistent. Zentralschweiz.
 363 **Ingenieur**, Betriebswissenschaft mit Praxis als Assistent.
 Zürich.
 365 **Ingenieur ou technicien** connaissant installations chauffage cen-
 tral et plomberie. Oran (Algérie).
 367 **Konstrukteure** mit Erfahrungen in Leichtmetall- oder Flugzeug-
 bau. Nordostschweiz.
 369 **Heizungstechniker** mit Praxis für Zentralheizungsanlagen, bald-
 digst. Zürich.

373 **Dipl. Maschinentechniker** mit Praxis im Hebezeug- oder allge-
 meinen Maschinenbau. Ostschweiz.

BAU-ABTEILUNG

- 876 **Hochbautechniker** mit Praxis für Büro. Eintritt Juli/August 50.
 Kt. Bern.
 878 **Dipl. Bauingenieur**, Statiker mit Praxis in Eisenbetonarbeiten.
 Baldigst. Zentralschweiz.
 886 **Architekt oder Hochbautechniker** mit Praxis für Mitarbeit bei
 einem Wettbewerb und Ausführung eines Kirchenbaus. Fran-
 zösisch erwünscht. Eintritt anfangs Juli 50. Westschweiz.
 888 **Architekt oder Hochbautechniker** mit Praxis für Büro. Bewerber
 mit Deutsch, Französisch, Luxemburg.
 890 **Dipl. Bauingenieur** mit Praxis für Berechnungen und Konstruk-
 tionen im Eisenbetonbau. Zürich.
 892 **Ingenieur dipl.** ayant pratique dans la construction des bâtiments
 et des ouvrages en béton armé. De préférence Suisse romand.
 Algérie. Offres sur formulaires avion du S.T.S. en langue fran-
 caise.
 898 **Hochbautechniker** mit Praxis für Projekt, Werk- und Detail-
 pläne, nur Büro. Baldigst. Zürich.
 894 **Dipl. Bauingenieur** mit Bauplatzpraxis und französischen Sprach-
 kenntnissen für Baustelle. Baldigst. Nordwestschweiz.
 900 **Eisenbeton- event. Tiefbautechniker** für Projekte und Ausführun-
 gen von Eisenbeton- und Tiefbauarbeiten. Nordwestschweiz.

GLASDACH

KITTLOS MIT BLEIBANDEN

Ausführung auf Holz, Eisen und Beton
 Umdecken gekitteter Glasdächer

JAKOB SCHERRER SÖHNE

Allmendstr. 5/7, Tel. 25 79 80 ZÜRICH 2

Schweizerische Holzbauprämiierung der LIGNUM 1950

Die LIGNUM beabsichtigt, durch eine Prämiierung
 bereits projektierter oder ausgeführter Bauten, sowie
 von monographischen Auswertungen die zweck- und
 sinnvolle Anwendung des Holzes im Bauwesen zu
 fördern.

Die Prämiierung beschränkt sich auf 5 Kategorien von
 Hochbauten oder Teile von solchen (unter Ausschluß
 eigentlicher Ingenieurbauten) und eine Sonderkate-
 gorie kritisch-analytischer Einzeldarstellungen.

Teilnahmeberechtigt sind die am Holzbau interessier-
 ten Fachleute und Firmen mit Wohnsitz oder
 Geschäftsniederlassung in der Schweiz, mindestens
 seit 1. Januar 1948. Kollektivfirmen und Bauämter
 gelten als ein Bewerber.

Dem Preisgericht stehen für die Prämiierung von
 Einsendungen und Ankäufen insgesamt Fr. 20 000.—
 zur Verfügung.

Eingabetermin: 15. November 1950.

Das ausführliche Prämiierungsprogramm kann auf
 der Geschäftsstelle der LIGNUM, Zürich 1, Börsen-
 strasse 21, gegen Bezahlung von Fr. 2.— bezogen
 werden. Zustellung per Post erfolgt gegen Einzah-
 lung dieses Betrages auf Postcheckkonto VIII 25 167
 «Holzbau-Prämiierung der Lignum 1950», Zürich 1.

LIGNUM

Schweizerische Arbeitsgemeinschaft
 für das Holz

Die Geschäftsstelle

Gesucht auf Ingenieurbüro im Kanton Zürich
 ein tüchtiger

Tiefbautechniker oder Bauingenieur

für Kanalisationen, Strassenbau, Trottoirs. Of-
 ferten unter Chiffre ZW 6386 an Mosse-Annoncen
 AG., Zürich 23.

Aktiengesellschaft
 Brown, Boveri & Cie.
 Baden

Als Stellvertreter und Nachfolger unseres
 derzeitigen Betriebsleiters der Hilfsbetriebe
 suchen wir einen

INGENIEUR

der nebst reicher Erfahrung im Bau und Un-
 terhalt grosser Anlagen der Maschinenindu-
 strie über entsprechende Eigenschaften ver-
 fügt, die vielseitigen Aufgaben eines solchen
 Postens absolut selbständig und mit Takt zu
 erfüllen.

Handschriftliche Offerten mit Zeugnisab-
 schriften und Photo sind zu richten an das

Personalbureau der
 AG. Brown, Boveri & Cie.
 Baden

Badewannen

zum Einbauen, aus Gusseisen, fabrikneu, weiß
 emailliert, Aussenmasse: 1675 × 725 mm, mit
 Ventil, zu Fr. 200.— pro Stück + Wust, ab Sta-
 tion gegen Kassazahlung. Bestellungen erbeten
 an Telefon (061) 3 08 48.

Wir suchen für das Kantonsingenieurbureau
Herisau

2 dipl. Tiefbautechniker

für Projektierungsarbeiten, Bauführungen im allgemeinen Tiefbau, Straßenbau, Wildbachverbauung, Beihilfe im Straßenunterhaltsdienst.

Gehalt: Fr. 8200.— bis Fr. 10 200.— plus 10 % Teuerungszulage. Praxisjahre werden angerechnet. Pensionsberechtigung, Spesenvergütung.

Bewerber, die sich über eine genügende Praxis ausweisen können, wollen ihre Offerte bis zum 13. Juli 1950 an die Kant. Baudirektion in Stein (App.) richten, unter Beilage von Zeugnisabschriften, Lebenslauf, Photo, Angabe von Eintrittstermin und Gehaltsansprüchen.

Die Baudirektion von Appenzell A. Rh.

Städtisches Elektrizitätswerk sucht **ELEKTRO-INGENIEUR** oder **-TECHNIKER** als

Betriebsleiter-Stellvertreter

Bewerber mit Kenntnissen im Bau, Projektierung und Unterhalt von Freileitungs-, Kabel- und Schaltanlagen, mit Betriebserfahrung und Fähigkeit, einem Mitarbeiterstab vorzustehen, erhalten den Vorzug. Zum mindesten wird aber eine mehrjährige Praxis in einem Versuchslokal und Konstruktionsbureau elektr. Apparate oder Schaltanlagen verlangt.

Bei Bewährung besteht Aussicht, in einigen Jahren zum Betriebsleiter befördert zu werden.

Interessenten im Alter von nicht über 35 Jahren werden gebeten, ihre Offerten unter Beilage von Zeugnisabschriften, Angabe der bisherigen Tätigkeit und der Lohnansprüche an die **Direktion der Städtischen Werke Baden** zu richten. Eingabefrist bis spätestens 3. Juli 1950.

Gesucht auf Architekturbüro S. I. A. in der Nähe von Zürich

1-2 Bautechniker

Offerten unter Chiffre ZM 6559 an Mosse-Annoncen AG., Zürich 23.

Gesucht in Architekturbüro nach St. Gallen

1 Bauzeichner 1 Bautechniker oder Architekt

mit gut abgeschlossener Fachschule, für die Bearbeitung von Kino-, Geschäfts- und Wohnhaus-Neubauten. Bei Eignung gut bezahlte Dauerstelle. Offerten mit Photo und Zeugnisabschriften sind zu richten an Postfach 1127, St. Gallen.

Grössere Stahlbaufirma sucht

dipl. Ingenieure ETH od. EPL

mit Praxis im Stahlbau, als

ersten Statiker und Statiker

sowie gut ausgewiesene

Stahlbau-Zeichner

Offerten mit Lebenslauf, Zeugnisabschriften, Photographie und Gehaltsansprüchen, sowie Angaben über den frühesten Eintrittstermin, sind zu richten unter Chiffre ZB 1153 an Mosse-Annoncen AG., Zürich 23.

Gesucht zum baldigen Eintritt

Bauingenieur

für die Bauleitung einer grossen Seilbahn. Bewerbungen sind unter Beilage der nötigen Ausweise über Studien und praktische Tätigkeit zu richten an die

Maggia-Kraftwerke AG., Locarno

Gesucht in Ingenieurbureau in Zürich, für Projektierung und Bauleitung von Wasserkraftanlagen, Wasserversorgungen, Kläranlagen, Kanalisationen und allgemeinen Tief- und Wasserbau, tüchtiger und initiativer

Bau-Ingenieur

mit Baupraxis im Tiefbau und guter Befähigung im Projektieren von grösseren Wasserbauten. Offerten mit Lebenslauf, Zeugnissen und Gehaltsansprüchen unter Chiffre ZC 6552 an Mosse-Annoncen AG., Zürich 23.

BAUFUHRER

für öffentliche Grossbaute im Zürich gesucht, mit Antritt auf zirka August 1950. Es kommt nur eine tüchtige und erfahrene Kraft mit erstklassigen Referenzen in Frage. Gefl. Offerten mit Lebenslauf, Zeugnisabschriften und Gehaltsanspruch unter Chiffre ZL 1266 an Mosse-Annoncen AG., Zürich 23.

Der Stellen-Anzeiger

Ist ein Gradmesser des Vertrauens, welches Fachwelt und Leserschaft einem Blatte entgegenbringen

BAUINGENIEUR

mit zwei Jahren Praxis in ungekündigter Stellung als Statiker tätig, **sucht** neuen Arbeitskreis in Tiefbau-Unternehmen oder Ingenieur-Bureau.

Offerten unter Chiffre **B 37756 AL** an Publicitas Bern.

Junger

dipl. Bautechniker

(Winterthur) versiert in allen einschlägigen Arbeiten, **sucht** auf Anfang August arbeitsreiche Stelle. Offerten unter Chiffre **Z N 6556** an Mosse-Annoncen AG., Zürich 23.

Junger

Bau-Ingenieur ETH

sehr guter Statiker, **sucht** Stelle in einem Ingenieurbüro. Offerten sind zu richten unter Chiffre **ZJ 1265** an Mosse-Annoncen AG., Zürich 23.

Zu vermieten

Derrick-Kran

Tragkraft 8—15 Tonnen, je nach Auslegerstellung, Ausladung bis 33 Meter, Ständerhöhe bis 37 Meter. Elektrisches Hub-, Dreh- und Einziehwerk. Gewicht ca. 15 t. Anfragen an **BUSS AG., Pratteln.**

Zu vermieten ein

6-t-Kipper

fast neu, für längere Dauer, mit Chauffeur, unter günstigen Bedingungen. Offerten unter Chiffre **R 64585 G** an Publicitas Sankt Gallen.

Victaulic-Kupplungen 6"

Original mit Gummi-Dichtung
SARES S.A., rue César Roux 20,
LAUSANNE — Tél. 2 97 00

Zu verkaufen ca. 10 000 m² Land mit schönem

3-Familien-Haus

mit 2 Garagen, etc. Liegt an der Hauptstraße Luzern-Rotkreuz, passend für Ueberbauung. Sehr preiswert. Postfach 309, Luzern. Kontr.-Nr. 5893/K.

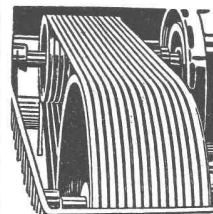
GLASFASERN AG.
ZÜRICH
UND LAUSANNE

VETROFLEX ISOLIERUNG

altert nicht



Gegen Ungeziefer
und Fäulnis
gefeilt
anorganisch
brennt nicht



Industrie-Artikel

Treibriemen Transportbänder
Keilriemen Riemenverbinder
Dichtungsmaterial Gummischläuche

Adolf Schlatter A.G. Zürich
Tel. (051) 2617 86 Stampfenbachstr. 73

Kleinmechanische Werkstätte

W. BUSER ZÜRICH-ALTSTETTEN
KARSTLERNSTRASSE 5

sucht Verbindung mit Ingenieur, Unternehmer, Fabrikant usw. zwecks Uebernahme von Einzel- und Serienarbeiten.

P. FLUBACHER

INGENIEURBUREAU

für

SANITAER-TECHNISCHE ANLAGEN
NEUTRALE BERATUNG und PROJEKTIERUNG
BERN Gutenbergstr. 39 Telefon 5 41 99

Beton - Christen

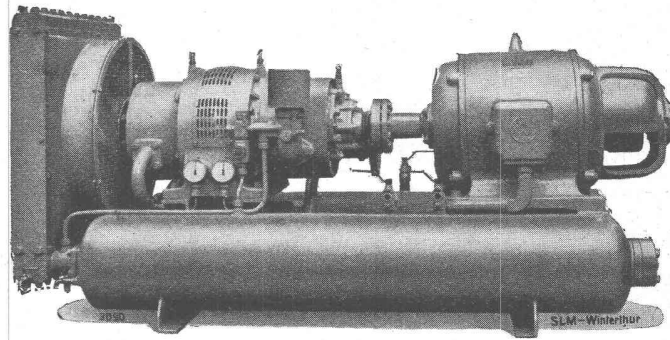
W.Christen & Cie Zementwarenfabrik Basel Tel 2 88 80

Verlangen Sie Offerten für:

Treppen, Wand- und Bodenplatten, Betonfenster,
Jalousien, Tröge, Klärgruben und Benzinabscheider.

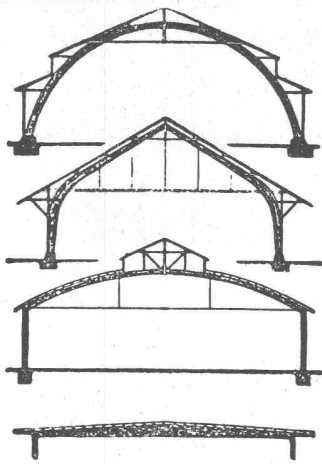
SLM ROTATIONS-KOMPRESSOREN

fahrbare und transportable
Anlagen für den Baubetrieb



Luftgekühlter SLM-Chassis-Kompressor, Leistung 35 PS

SCHWEIZERISCHE LOKOMOTIV- UND MASCHINENFABRIK WINTERTHUR



**B. ZÖLLIG
SÖHNE**
Holz-Konstruktionen
ARBON

Spezialität:
**AUSFÜHRUNG in der
HETZERBAUWEISE**

FÜR LAGER-, TURN- UND
FABRIKHALLEN
LEHRGERÜSTE UND
KIRCHEN
RISSFREIE SÄULEN



Zeit und Material

sparen Sie, wenn Sie für die Abdichtung von Fugen und Rissen ADERIT-Vergussmasse in Pulver verwenden. Da gebrauchsfertig in Papiersäcken von 5 oder 20 kg geliefert, muss nur so viel Pulver in den Schmelzkes- sel geschüttet werden, als unbedingt benötigt wird. ADERIT-Pulver hilft Ihnen die Arbeit erleichtern.

Verlangen Sie Gratismuster.

BAU - UNTERNEHMUNG



ZÜRICH UND SCHLIEREN

WALLISELLEN-ZÜRICH
TEL. (051) 93 21 14

BAUTENSCHUTZ
SIEGFRIED
keller co

KIW

Gummi- und Asbest-Fabrikate

Kautschuk- und Industriebedarf
Winterthur (052) 2 36 66

MÜLLER
GLAS - UND



QUENDOZ + CIE
SPIEGELMANUFAKTUR
ZÜRICH

Spezial-Abteilung:

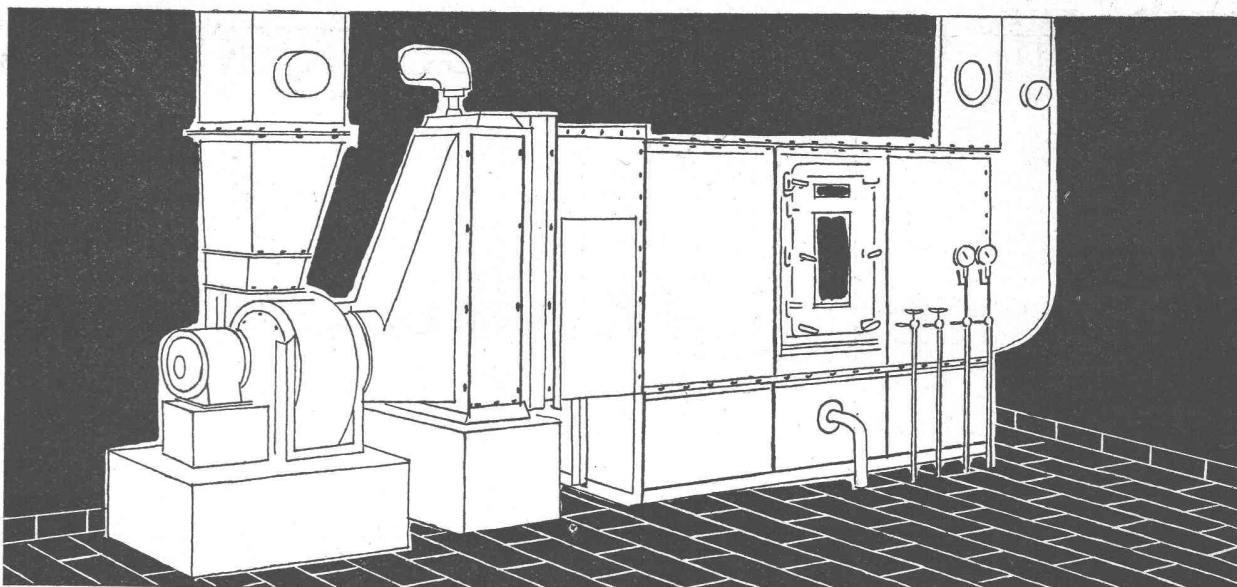
Glasbeton-Oberlichter

begeh- und befahrbar
höchste Lichtdurchlässigkeit

Fenster und Wände aus Glasbausteinen

Wetterbeständig — hervorragende Isolation — feuerhemmend

Hardturmstrasse 131
Telephon (051) 25 17 30



SULZER

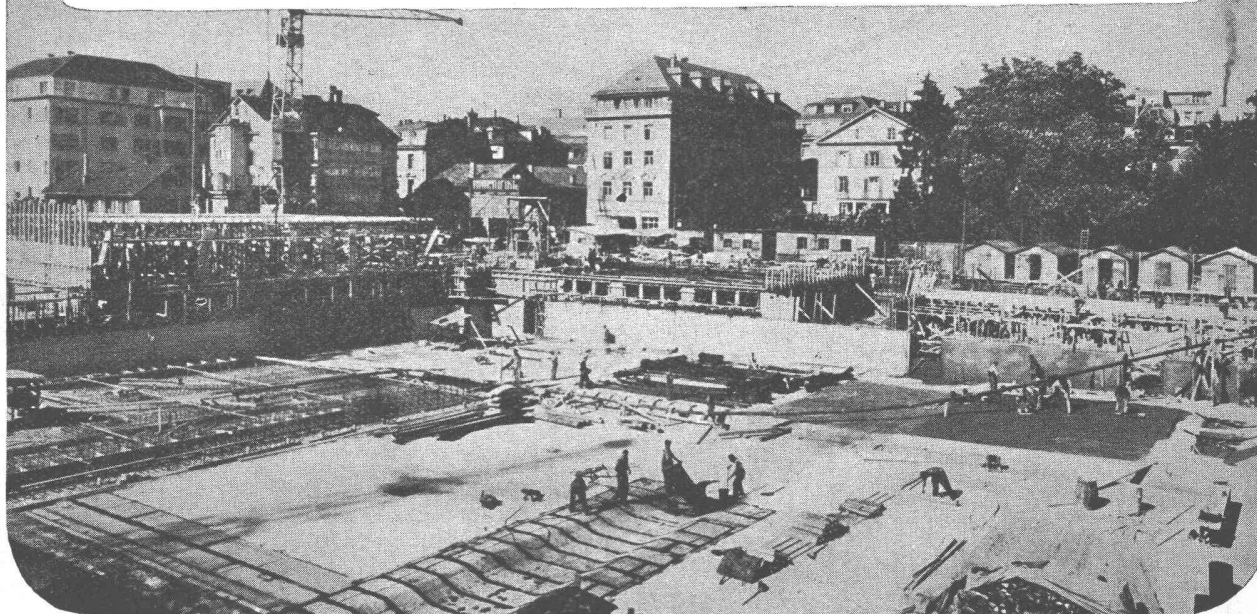
62894

KLIMA-ANLAGEN FÜR INDUSTRIELLE BETRIEBE

*Gebrüder Sulzer Aktiengesellschaft
Abt. Heizung und Lüftung, Winterthur*

ASPHALTROID

teerfreie Bitumen-Gewebeplatte mit vorimprägnierter Jute-Einlage. Für Grundwasser-Isolierungen, Brücken-, Gewölbe- und Tunnel-Abdeckungen, zur Mauerabdichtung gegen aufsteigende Feuchtigkeit.



Grundwasserisolierung Neubau „Claridenhof“ Zürich, ca. 5000 m²

MEYNADIER & CIE., AG. ZÜRICH
Vulkanstraße 110 Telefon 25 52 57
BERN, Murtenstraße 36 Telefon 2 90 51

MEYNADIER