

Zeitschrift: Schweizerische Bauzeitung
Herausgeber: Verlags-AG der akademischen technischen Vereine
Band: 68 (1950)
Heft: 25

Werbung

Nutzungsbedingungen

Die ETH-Bibliothek ist die Anbieterin der digitalisierten Zeitschriften auf E-Periodica. Sie besitzt keine Urheberrechte an den Zeitschriften und ist nicht verantwortlich für deren Inhalte. Die Rechte liegen in der Regel bei den Herausgebern beziehungsweise den externen Rechteinhabern. Das Veröffentlichen von Bildern in Print- und Online-Publikationen sowie auf Social Media-Kanälen oder Webseiten ist nur mit vorheriger Genehmigung der Rechteinhaber erlaubt. [Mehr erfahren](#)

Conditions d'utilisation

L'ETH Library est le fournisseur des revues numérisées. Elle ne détient aucun droit d'auteur sur les revues et n'est pas responsable de leur contenu. En règle générale, les droits sont détenus par les éditeurs ou les détenteurs de droits externes. La reproduction d'images dans des publications imprimées ou en ligne ainsi que sur des canaux de médias sociaux ou des sites web n'est autorisée qu'avec l'accord préalable des détenteurs des droits. [En savoir plus](#)

Terms of use

The ETH Library is the provider of the digitised journals. It does not own any copyrights to the journals and is not responsible for their content. The rights usually lie with the publishers or the external rights holders. Publishing images in print and online publications, as well as on social media channels or websites, is only permitted with the prior consent of the rights holders. [Find out more](#)

Download PDF: 13.01.2026

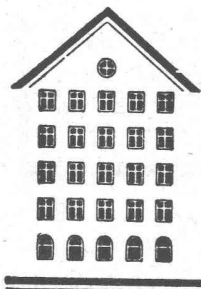
ETH-Bibliothek Zürich, E-Periodica, <https://www.e-periodica.ch>

SCHWEIZERISCHE BAUZEITUNG

WOCHENSCHRIFT FÜR ARCHITEKTUR / INGENIEURWESEN / MASCHINENTECHNIK
REVUE POLYTECHNIQUE SUISSE

ORGAN DES S.I.A. SCHWEIZERISCHER INGENIEUR- UND ARCHITEKTEN-VEREIN
UND DER G.E.P. GESELLSCHAFT EHEMAL. STUDIERENDER DER EIDG. TECHN. HOCHSCHULE
GEGRÜNDET 1883 VON ING. A. WALDNER / HERAUSGEGEBEN VON ING. W. JEGHER

Fenster



Kiefer Zürich

Schindler Aufzüge

Aufzüge- und Elektromotorenfabrik Schindler & Cie. AG. Luzern

HCH. LIER

Deckenheizungen System Crittall

Heisswasser-Heizungen

Umbau bestehender Dampfanlagen
in Heisswasser • Abwärmanlagen

HEIZUNGS-INGENIEUR S.I.A. ZÜRICH 4 Badenerstr. 440 Tel. 23 92 05

Durisol

BAUPLATTEN ohne und mit ARMIERUNG für ISOLIERUNG
AUSFACHUNG, DECKEN- und FLACHDACHKONSTRUKTIONEN
grossflächige DECKENHOURDIS, HOHLBLOCKMAUERSTEINE

DURISOL AG. FÜR LEICHTBAUSTOFFE DIETIKON • TEL. 918665

Verlag

W. Jegher & A. Ostertag, Dianastrasse 5,
Zürich / Tel. 23 45 07 / Postcheck VIII 6110

Postadresse:

Schweiz, Bauzeitung, Postfach Zürich 39

Für den Buchhandel in Kommission bei
Rascher-Verlag, Limmatquai 50, Zürich

Bezugspreise

Einzelheft Fr. 1.50 — Abonnements:

12 Monate	6 Monate	3 Monate
Schweiz Ausland	Schweiz Ausland	Schweiz Ausland
60.— 66.—	30.— 33.—	15.— 16.50

Für Mitglieder des S. I. A., der G. E. P.
und des Schweiz. Technischen Verbandes,
sowie für Studierende der E. T. H., er-
mässigte Preis-Kategorien nach Tarif.

Anzeigen-Verwaltung

Mosse-Annoncen AG., Limmatquai 94,
Zürich / Tel. 32 68 17 / Postcheck VIII 1027

INHALT

Neuer Heizkostenverteiler	333*
Kilopond und Joule	335
Donaukraftwerk Ybbs-Persenbeug	335*
Die Elektrizitätswirtschaft im Jahr 1949	337
Studententagung «Technik als Schicksalsfrage»	338
Möbellagerhaus Gebr. Kuoni in Zürich. Arch. K. Kündig	338*
Für und wider die Rationalisierung	340

MITTEILUNGEN

Jahresversammlungen SEV und VSE	341
WC-Spülkasten. Fernheizleitungen mit Eternit-Schutzrohren. Cliff Quay-Dampfkraftwerk. Instandstellung einer Schiffschleuse. Wiederaufbau von Dünkirchen. Englische Bahnüberführungen in Vorspannbeton. «Bauen und Wohnen»	342

WETTBEWERBE

Schulhäuser Breite und Bocksriet in Schaffhausen. Realschulhaus St. Margrethen	342
Saalbau Grenchen	343

NEKROLOGE

G. Leuenberger. C. A. Lang	343*
----------------------------	------

LITERATUR

The Story of the Bridge, by F. W. Robins. Druckstossprobleme, von F. Toelke. Kurzes Lehrbuch der elektrischen Maschinen, von R. Richter. Statistisches Jahrbuch der SBB 1949	344
Neue Sonderdrucke der SBZ	345
Neuerscheinungen	345

VEREINE

S. I. A. Richtlinien für die Anstellungsverhältnisse	345
Elektrowirtschaft, Diskussionsversammlung	346

VORTRAGSKALENDER	346
------------------	-----

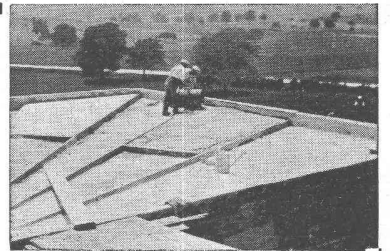


Wir liefern auch alle Einzelteile, sowie Seilwinden für die einfachsten und schwersten Verhältnisse.

L. & E. Küpfer

MASCHINENFABRIK
STEFFISBURG

Besser isolieren
mit



ZELLENBETON

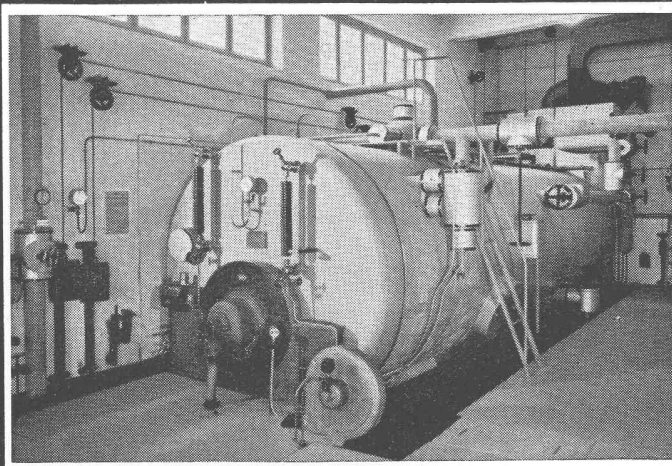
Kleines Gewicht
300 kg/m³
Wärmeleitfähigkeit 0,06—0,07
Vorteilhaft im Preis

Kann auf der Baustelle hergestellt und eingebracht oder in Platten jeder Grösse geliefert werden. — Hervorragende Isolierwirkung. — Speziell für Flach- und Shed-Dächer, Unterlagsböden, Mauer-Isolierungen usw. — Fäulnisfrei, feuerfest und frostsicher.

Prospekte und Offerten durch

FAVRE & Cie. AG.
WALLISELLEN / ZH.

gegr. 1891 Tel. (051) 93 20 11



Industriebedarf

Isolierungen

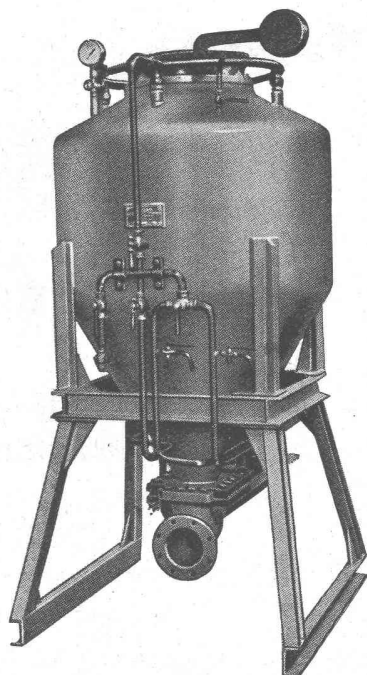
Kälte Wärme Schall

Filterhilfsmittel

**Schneider
& Co.**



Winterthur



Betonier-Pneumatic
zur pneumatischen
Betonförderung

KERAG

R I C H T E R S W I L

Wir liefern:

Rohrleitungen

Druckleitungen für Kraftwerksbau
Pressluftbehälter und -rohre

Für Stollen- und Tunnelbau

Zementinjektionsmaschinen
Betonier-Pneumatic
Zementspritzmaschinen (Gunitkanonen)
Betonmischer

Für Strassen- und Hochbau

Asphaltkochkessel mit oder ohne
Sandvorwärmvorrichtung
Holzzementöfen
Bitumenvorwärmer fahrbar

KERAG

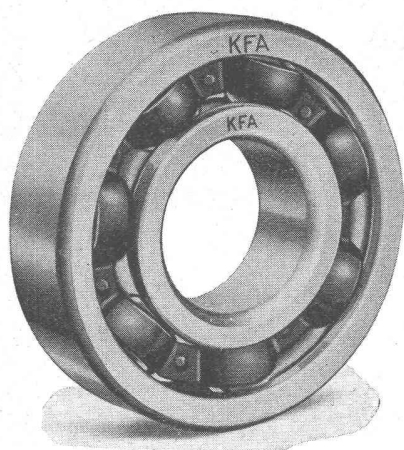
Gegründet 1855

Kesselschmiede
Apparate- und Maschinenbau

RICHTERSWIL

Telefon (051) 96 04 51

KFA



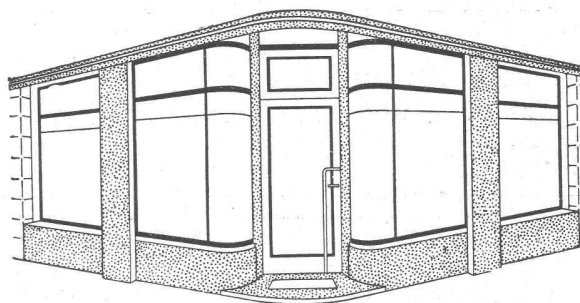
Kugellager

aller Art

KFA Kugellager-Fabrik Arbon AG.
ARBON

Telephon (071) 4 68 33

Pfander



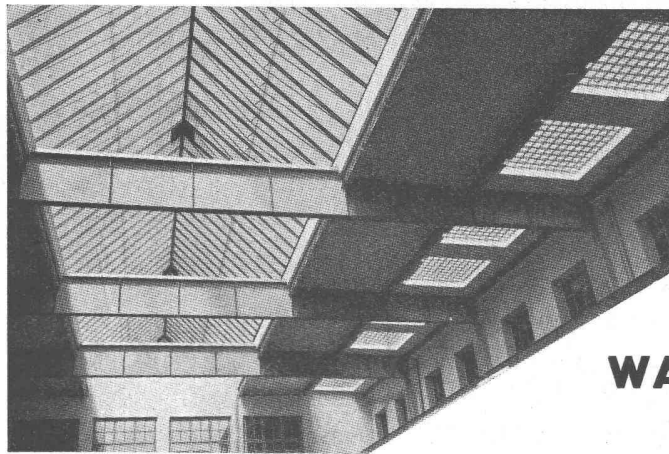
Schaufenster-Anlagen

Neuzeitliche Konstruktionen in allen Metallen
als Spezialität

PFANDER & CO. ZÜRICH

METALL-KONSTRUKTIONEN

Dübendorfstrasse 227 + Telephon 46 77 33



Kittlose

Glasdächer

Glasbeton-Oberlichter, begeh- und befahrbar

Glasbaustein-Wände

WALTHER & MÜLLER * BERN

Telephon (031) 2 49 12

Wichtig . . .


für den Erfolg der Renovation Ihres Hauses
ist die

Entfeuchtung

des Mauerwerks durch unser patentiertes
Elektro-Osmose-Verfahren «System Ernst»

ERNST & CO. ST. GALLEN

Zwinglistrasse 6 - Telephon 235 59

Verlangen Sie noch heute unseren Prospekt oder
den unverbindlichen Besuch unseres Vertreters.

Stahl-Türzargen
GC

GEILINGER & CO.
Eisenbau-Werkstätten
WINTERTHUR



Ventilations-Anlagen

nach eigenen Entwicklungen.
Sämtliche lufttechnischen An-
lagen für Industrie und Gewerbe.
Verlangen Sie unseren Besuch,
wir beraten Sie gerne.

Luftheizungen Klima-Anlagen

VENTILATOR A.G. STAEFA

Staefa bei Zürich • Tel. 93.01.36
Spezialisiert seit 1890



Jetzt ab
Lager
lieferbar

CMC

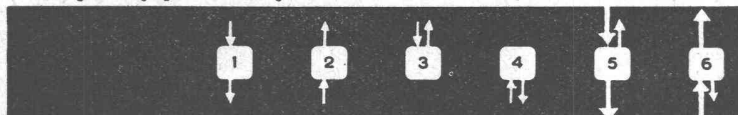
MOTOR- SCHUTZSCHALTER

0.1-15 Amp. 500 Volt

zeichnet sich aus durch - einfache Montage - kleine Abmessungen - Verwendung ohne besondere Vorsicherungen.

Der Schaltereinsatz wird zum Anschliessen der Drähte aus dem Gehäuse herausgenommen. Drähte mit Querschnitt bis 10 mm² können leicht und mit geringstem Zeitaufwand angeschlossen werden. Die Klemmschrauben sind federnd. Die Vorsicherung kann, für sämtliche Einstellbereiche der Überstromauslöser, eine Nennstromstärke bis zu 40 resp. 25 Amp. aufweisen, so dass die für die Absicherung der Zuleitung vorhandene Querschnitts-Sicherung normalerweise genügt.

Zuleitung und Abgang können beliebig von oben oder von unten her angeschlossen werden. - Beispiele:



CARL MAIER & CIE. SCHAFFHAUSEN

Fabrik elektrischer Apparate und Schaltanlagen

Telefon (053) 5 38 13

TELA-Kokosfaser-Matten die Bau-Isolation Nr. 1

Die unvergleichlichen TELA-Matten als Isolation gegen Wärme, Kälte und Schall sind wieder lieferbar! Für TELA-Matten werden reine Kokosfasern und kein Ersatzmaterial verwendet, die einzigartig enge Steppung verhindert ein Absacken des Materials, daher gleichmässige und dauerhafte Isolation. Wegen der nie erlahmenden Elastizität der Fasern als Trittschallisolation (schwimmende Böden) besonders geeignet. (Vorsicht vor Nachahmungen)

Alleinfabrikanten:

C. GARTENMANN & CIE. AG.

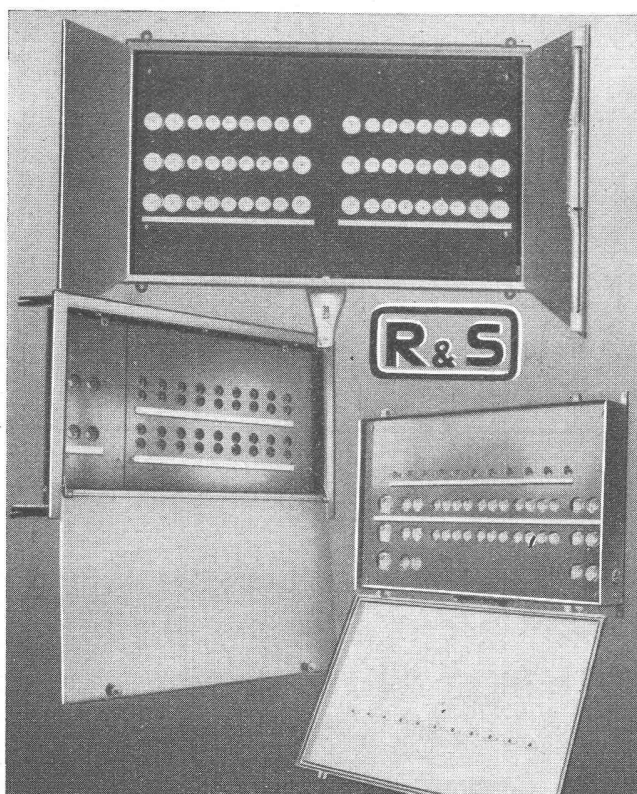
Bern, Laubeggstr. 22, Tel. (031) 248 84/85 - Zürich, Seestr. 92, Tel. (051) 23 60 55

GARTENMANN ISOLATIONEN

FRIGORIT KORK

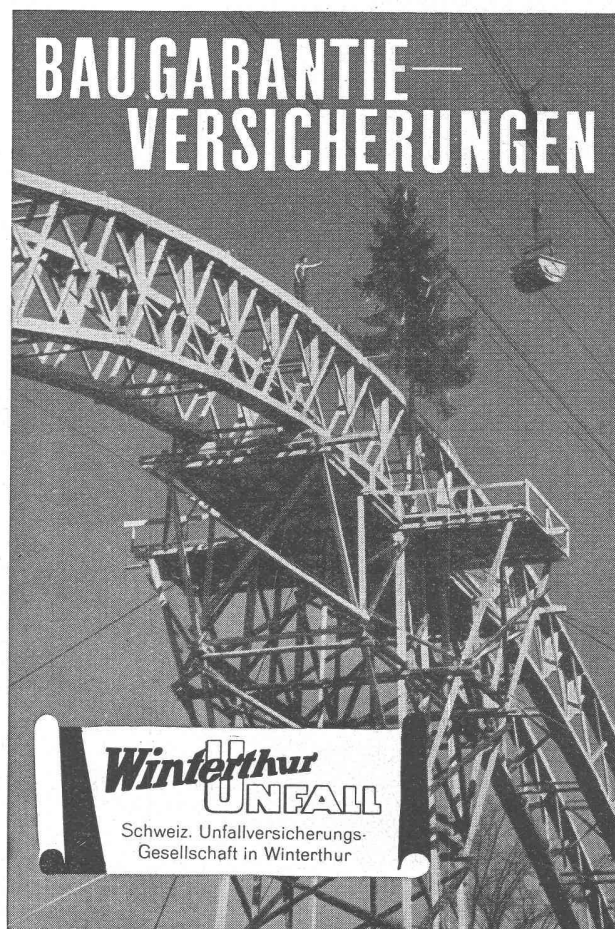
isoliert besser

**Korksteinwerke AG
Käpfnach-Horgen**



**RAUSCHER & STOECKLIN AG
SISSACH**

FABRIK ELEKTRISCHER APPARATE UND TRANSFORMATOREN



**BAUGARANTIE—
VERSICHERUNGEN**

**Winterthur
UNFALL**

Schweiz. Unfallversicherungs-
Gesellschaft in Winterthur

MINERALÖL-TANKS AUS EISENBETON SYSTEM BORSARI

STEHEN SEIT 40 JAHREN UNUNTERBROCHEN IM GEBRAUCH
KEIN KORRODIEREN KEIN ROSTEN

HEIZÖL-TANKANLAGEN

FÜR HANDEL, INDUSTRIE, GESCHÄFTSHÄUSER, VILLEN

TEL. (051) 24 96 18

BORSARI & Co. ZOLLIKON-ZÜRICH

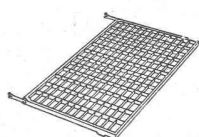
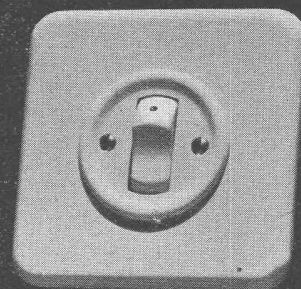
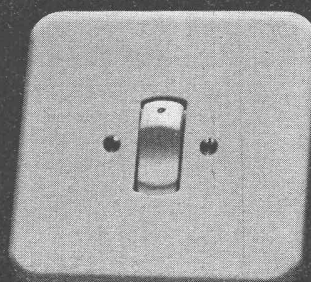
GEGR. 1873

Die neuen Unterputz-Kippschalter

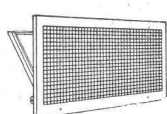
Serien 7140 / 7540

Feller

Adolf Feller AG, Horgen Fabrik elektrischer Apparate

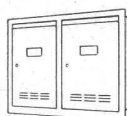


•norm- Gitter- und Stabschuhroste



•norm- Kellerfenster

•norm- Brief- und Milchkasten



•norm- Kohleneinwürfe



METALLBAU AG ZÜRICH 9

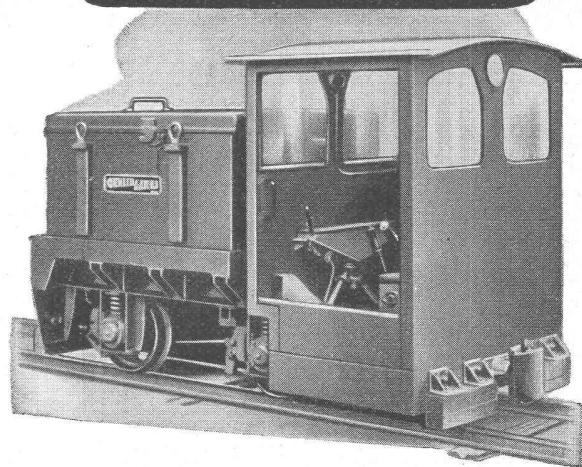
norm

Bauteile

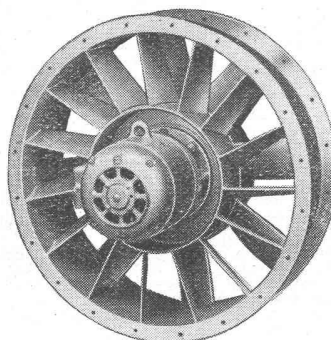
Telephon (051) 27 06 75

Akkumulatoren-Lokomotiven

für Industrie-, Feld- und Grubenbahnen sind
billig im Betrieb, leicht zu bedienen und un-
bedingt betriebssicher und zuverlässig. Verlangen
Sie unsere ausführliche Offerte.

OEHLER AARAUEISEN- UND STAHLWERKE OEHLER & CO. A.-G. AARAU
Tel. 2 25 22**MEIDINGER**

Schrauben-Ventilatoren modernster Bauart,
mit tragflächenförmig profilierten, im Still-
stand verstellbaren Laufschaufeln

**H. Meidinger & Cie.**

Basel 4 Tel. (061) 29765

ELEKTROZÜGE



R. STAHL
Maschinenfabrik
STUTTGART

STAHL
750kg

Elektrozüge bis 10000 kg Tragkraft
Moderne Laufkran-Anlagen
Hängekrane und Hängebahnen

MERK

Generalvertretung für die Schweiz
HANS MERK Konstruktionswerkstätte FRAUENFELD Tel. (054) 724 37



Vencalor

PATENTIERTE WARMLUFTHEIZUNG

bietet Ihnen folgende Vorteile:

- Rasche und hygienische Heizung
- Grosse Brennstoffersparnis
- Verbrennt alle festen und flüssigen Brennstoffe
- Heizung m. niedriger Temperatur
- Erlaubt Luftkonditionierung
- Keine Gefriergefahr
- Geringe Unterhaltskosten
- Dauerhafte Konstruktion

AUSKUNFT ERTEILT IHNEN
SOPROCHAR SA
LAUSANNE TEL 22619

Ditto-Gelatine-Verfahren



zum Vervielfältigen v. Kleinauflagen

einfach und sauber
mehrere Farben in einem Abzug
Hand- und Maschinenschrift mit Bleistift, Tinte, Carbon, Farbband
Apparate ab Fr. 65.—

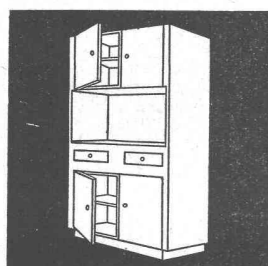
Prospekte und Vorführung unverbindlich durch die
Ditto-Generalvertretung für die Schweiz **ZÜRICH**
Hirschengraben 82 Telephon (051) 34 16 32

Oerlikon-

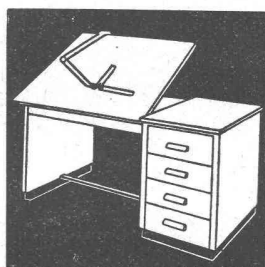
Pressmantel-Elektroden

werden für Kraftwerkbauten
mit Vorliebe verwendet

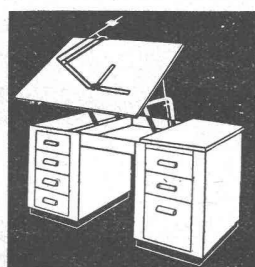
ELEKTRODENFABRIK
der Werkzeugmaschinenfabrik Oerlikon
Bühle & Co., Zürich 50
Birchstrasse 230 - Tel. 46 65 50



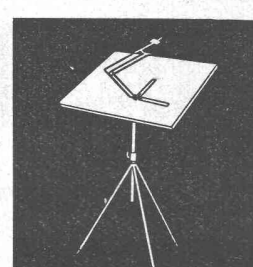
NORM-KÜCHENMÖBEL
Türen und allgemeine
Bauschreinerarbeiten



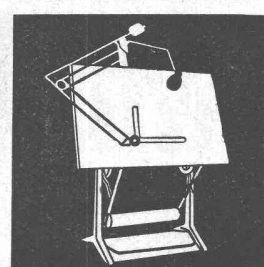
RWD-ARCHITEKT
11 Typen Pulte
vertikal ab Fr. 175.—



RWD-HOVEKO
vertikal und horizontal
4 Typen ab Fr. 470.—



RWD-REX und PERFEKT
Ständer ab Fr. 60.—
Apparate ab Fr. 75.—



RWD-EXACTA
Kompl. Garnitur
ab Fr. 650.—

REPPISCH-WERK AG. DIETIKON-ZÜRICH (SCHWEIZ)

**GIESSEREI, MASCHINEN- UND
MÖBELFABRIK - TEL. 91 81 03**