

Zeitschrift: Schweizerische Bauzeitung
Herausgeber: Verlags-AG der akademischen technischen Vereine
Band: 68 (1950)
Heft: 24

Werbung

Nutzungsbedingungen

Die ETH-Bibliothek ist die Anbieterin der digitalisierten Zeitschriften auf E-Periodica. Sie besitzt keine Urheberrechte an den Zeitschriften und ist nicht verantwortlich für deren Inhalte. Die Rechte liegen in der Regel bei den Herausgebern beziehungsweise den externen Rechteinhabern. Das Veröffentlichen von Bildern in Print- und Online-Publikationen sowie auf Social Media-Kanälen oder Webseiten ist nur mit vorheriger Genehmigung der Rechteinhaber erlaubt. [Mehr erfahren](#)

Conditions d'utilisation

L'ETH Library est le fournisseur des revues numérisées. Elle ne détient aucun droit d'auteur sur les revues et n'est pas responsable de leur contenu. En règle générale, les droits sont détenus par les éditeurs ou les détenteurs de droits externes. La reproduction d'images dans des publications imprimées ou en ligne ainsi que sur des canaux de médias sociaux ou des sites web n'est autorisée qu'avec l'accord préalable des détenteurs des droits. [En savoir plus](#)

Terms of use

The ETH Library is the provider of the digitised journals. It does not own any copyrights to the journals and is not responsible for their content. The rights usually lie with the publishers or the external rights holders. Publishing images in print and online publications, as well as on social media channels or websites, is only permitted with the prior consent of the rights holders. [Find out more](#)

Download PDF: 14.04.2026

ETH-Bibliothek Zürich, E-Periodica, <https://www.e-periodica.ch>

SCHWEIZERISCHE BAUZEITUNG

WOCHENSCHRIFT FÜR ARCHITEKTUR / INGENIEURWESEN / MASCHINENTECHNIK
REVUE POLYTECHNIQUE SUISSE

ORGAN DES S. I. A. SCHWEIZERISCHER INGENIEUR- UND ARCHITEKTEN-VEREIN
UND DER G. E. P. GESELLSCHAFT EHEMAL. STUDIERENDER DER Eid. TECHN. HOCHSCHULE
GEGRÜNDET 1883 VON Ing. A. WALDNER / HERAUSGEGEBEN VON Ing. W. JEGHER

Fenster



Kiefer Zürich

BERCHTOLD & Co.

HEIZUNG · LÜFTUNG
WARMWASSER

THALWIL

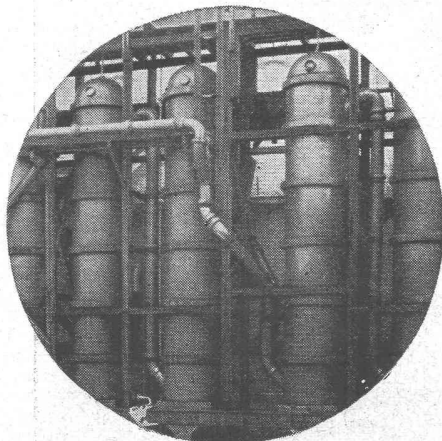
**INDUSTRIE-
HEIZUNG**
HEISSWASSER
STATT DAMPF

Telephon
051/920501

AUFZÜGE

für Personen - Waren
Speisen - Akten
mit und ohne Feineinstellung

Gebauer
ZÜRICH
Birmensdorferstr. 273
Telephon 33 21 66



STEINZEUG EMBRACH

garantiert säurebeständig

Chemisches Steinzeug für stärkste
chemische Beanspruchung

Embrachit für rasche Wärmewechsel

Thermosil speziell wärmeleitend

Embrit für Elektro-Isolierkörper und hohe
mechanische Beanspruchung

Kanalisations-Steinzeug für Baugewerbe
und Landwirtschaft

Steinzeugfabrik Embrach AG.

für Kanalisation und chemische Industrie
Embrach (Kt. Zürich) Tel. (051) 96 23 21

Verlag

W. Jegher & A. Ostertag, Dianastrasse 5,
Zürich / Tel. 23 45 07 / Postcheck VIII 6110

Postadresse:

Schweiz, Bauzeitung, Postfach Zürich 39

Für den Buchhandel in Kommission bei
Rascher-Verlag, Limmatquai 50, Zürich

Bezugspreise

Einzelheft Fr. 1.50 — Abonnements:

12 Monate		6 Monate		3 Monate	
Schweiz	Ausland	Schweiz	Ausland	Schweiz	Ausland
60.—	66.—	30.—	33.—	15.—	16.50

Für Mitglieder des S. I. A., der G. E. P.
und des Schweiz. Technischen Verbandes,
sowie für Studierende der E. T. H., er-
mässigte Preis-Kategorien nach Tarif.

Anzeigen-Verwaltung

Mosse-Annoncen AG., Limmatquai 94,
Zürich / Tel. 32 68 17 / Postcheck VIII 1027

INHALT

Wasserdichte Druckstollen und Druckschächte mit Kernring-Aus- kleidung. Von <i>Alois Kieser</i>	319*
Berechnung des Belastungsaus- gleichs in Verteilanlagen. Zuschrift <i>W. Kummer</i>	322
Erwiderung <i>R. Henzi</i>	322
Förderung und Verwertung der Ruhrkohle. Von <i>W. Hartmann</i>	323*
Die landwirtschaftlichen Neu-Sied- lungen in der Rheinebene. Von <i>R. Schoch</i>	325*

MITTEILUNGEN

Schweiz. Verein von Dampfkessel- Besitzern. Staubabscheidung durch Ultraschall. Schweiz. Verband Ber- atender Ingenieure. Dritter Petro- leum-Weltkongress	330
Steinzeugfabrik Embrach. Mittra- gende Spundwände. Trinkwasser- versorgung aus dem Meer. Eisen- beton - Strassenbrücken in USA. Dachhaut des Hangars I	331

WETTBEWERBE

Holzbau-Prämierung der Lignum. Vergrößerung des Sekundarschul- hauses Interlaken	331
--	-----

NEKROLOGE

Theodor Schild	331
--------------------------	-----

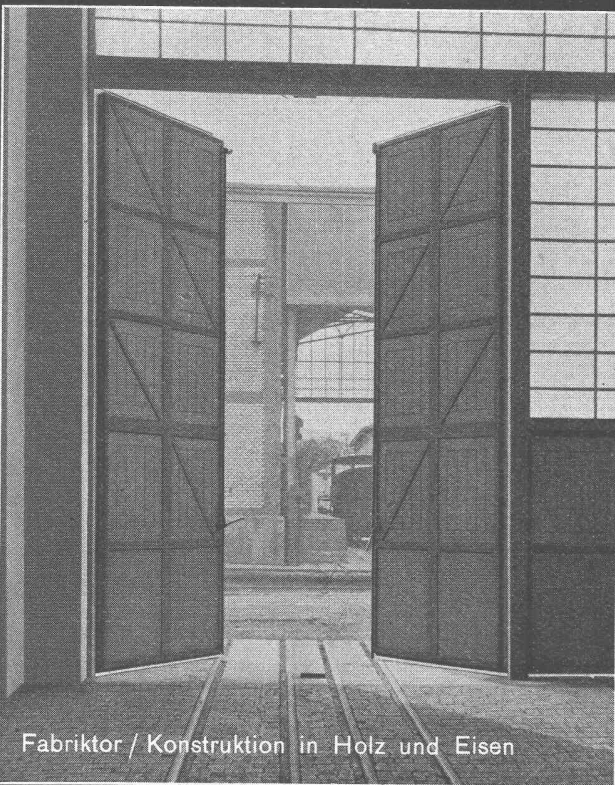
LITERATUR

Problèmes du projet et de l'établisse- ment des grands souterrains rou- tiers alpins. Par <i>Ch. Andrae</i>	331
History of the development of build- ing construction in Chicago, von <i>Frank A. Randall</i> . Die Photogram- metrie in ihrer Anwendung auf nicht-topographischen Gebieten, von <i>Otto Lacmann</i>	332

MITTEILUNGEN DER VEREINE

Schweiz. Wasserwirtschaftsverband Generalversammlung	332
---	-----

VORTRAGSKALENDER	332
----------------------------	-----



Fabrikator / Konstruktion in Holz und Eisen

GEILINGER & CO.
Eisenbau-Werkstätten
WINTERTHUR

ZÜRICH
Unfall

Für Ihre Versicherungen

Unfall, Haftpflicht
Auto, Kasko
Einbruchdiebstahl
Baugarantie usw.

„Zürich“ Allgemeine Unfall- u.
Haftpflicht-Versicherungs-AG.



Mitglieder des Schweiz. Ingenieur- und
Architektenvereins erhalten vertragliche
Vergünstigungen beim Abschluss ihrer
Versicherungen.



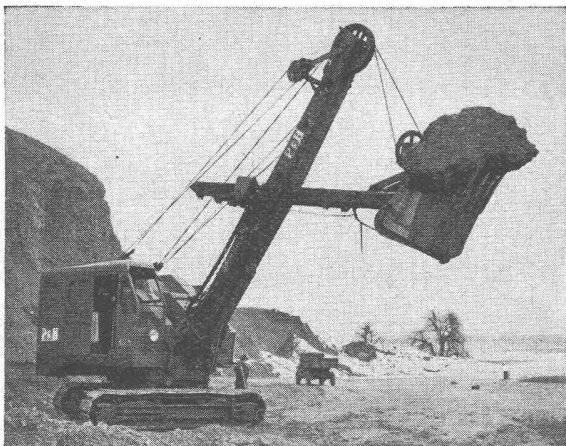
KABELWERKE BRUGG AG.

BLEIKABEL

aller Art für **Stark-** und **Schwachstrom**

TRU-LAY-BRUGG-DRAHTSEILE

für alle Anwendungsgebiete



Löffelbagger mit Tru-Lay-Brugg-Drahtseilen ausgerüstet

*Mit oder ohne Stopf-
büchse?*

Neu: Ständige Lauf- und
Drehrichtungskontrolle
durch Schauglas. Pat. ang.

Beide Ausführungsarten haben be-
stimmte Vorteile. Daher bauen wir

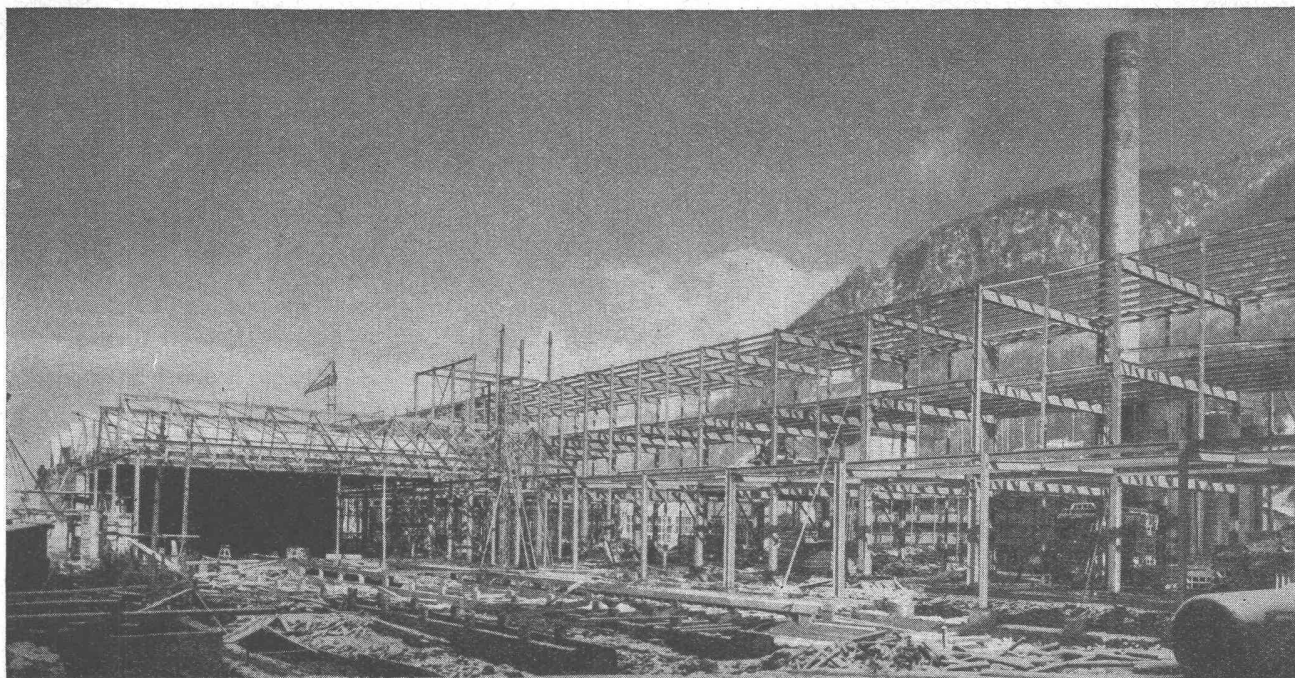
Umwälzpumpen

für Zentralheizungen sowohl mit Stopf-
büchse als auch stopfbüchsenlos



PUMPENBAU BRUGG K. RÜTSCHI

TELEPHON (056) 41331



Für die Abwicklung von
Grossaufträgen und Montagen
verfügen wir über modernste
Einrichtungen, die kürzeste Ter-
mine gewährleisten. Rasche Monta-
gen verbilligen den Gesamtbau.

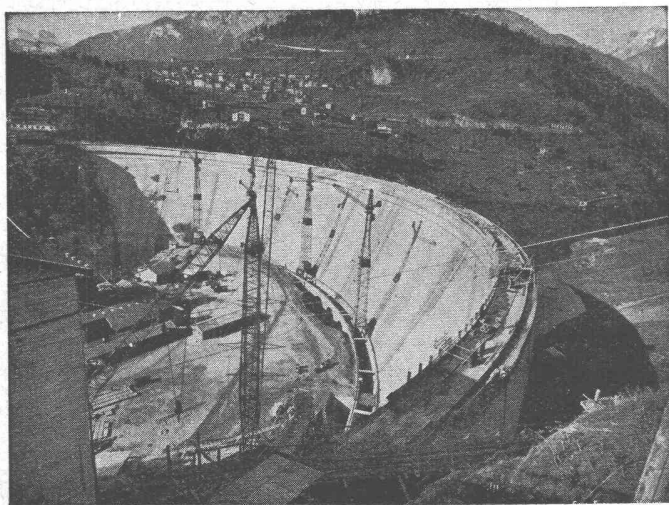
WARTMANN & CIE. A.G.

STAHLBAU · KESSELSCHMIEDE · BRUGG

Filliale: Ingenieurbureau Zürich, Heimplatz 1 (Kunsthaus)
Tochterunternehmung: Stahlschweisswerk Wartmann A. G., Oberbipp (Kt. Bern)

PLASTIMENT

für hochwertigen Konstruktionsbeton



Kraftwerk
Pieve di Cadore (Italien)

Schwerewichtsmauer mit
PLASTIMENT - Zusatz
erstellt. (750 Tonnen PLA-
STIMENT für 375000 m³.)

Technische Beratung, Referenzen und Literatur durch



KASPAR WINKLER & CO. Zürich 48

Fabrik für chemische Baustoffe

Telephon (051) 25 53 44

contra phon

Was nützt Ihnen eine
Isolierung die nur
thermisch wirkt?

**CONTRAPHON-
BAUMATTEN**
sind preislich günstig
und isolieren

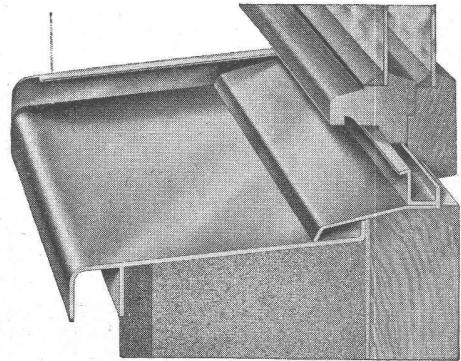
**SCHALL-
KÄLTE-
WÄRME**

Fritz Landolt AG., Näfels



Türzargen Fensterbänke Wetterschenkel

aus Eisen ermöglichen ein modernes,
zweckmässiges Bauen



Baubeschlägefabrik und Metallbau

U. Schärers Söhne, Münsingen

Telephon (031) 810 37

PASSIVOFER

Rostschutzfarben

seit Jahren bewährt in Industrie und Gewerbe als
Grund- und Ueberzugsanstrich.

Passivofer-Farben sind schlagfest, elastisch, ober-
flächenhart und besitzen grösste Widerstandsfähigkeit
gegen Nässe, Kälte, Hitze, Gase und Dämpfe.

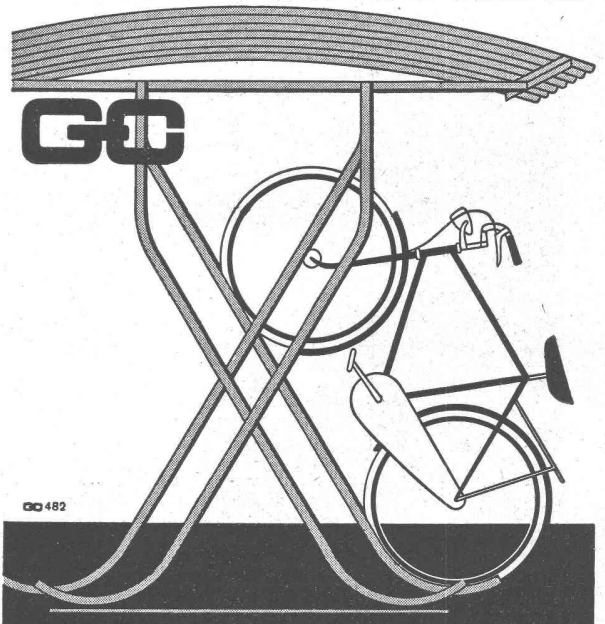
Verlangen Sie unseren Spezialprospekt mit EMPA-
Attest.

ECLATIN AG. SOLOTHURN

Lack- und Farbenfabrik

Tel. (065) 2 41 41

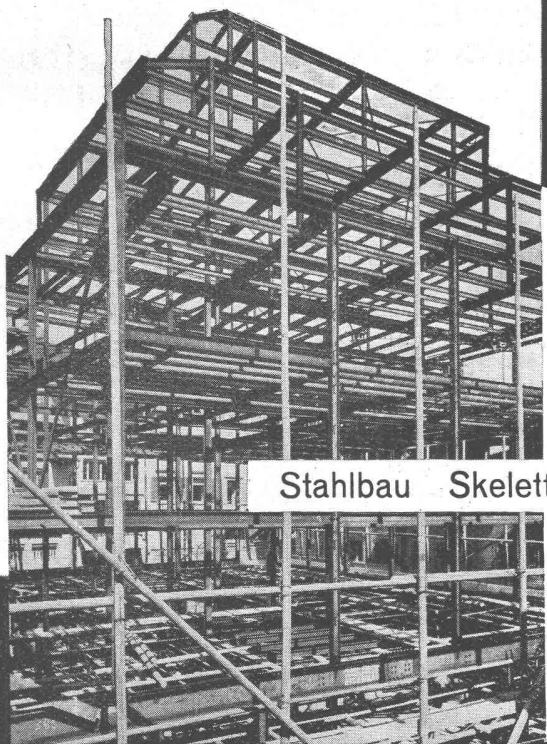
GEILINGER FAHRRADSTÄNDER



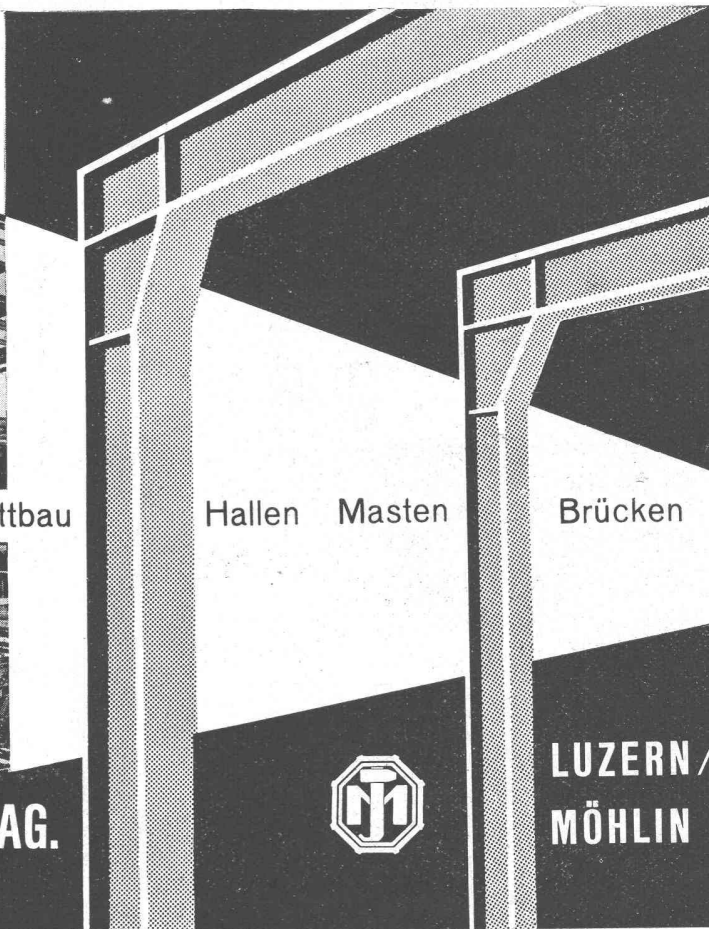
GENERALVERTRETER

HULFTEGGER & CO. STÄFA

TEL. 051/93 06 51



Stahlbau Skelettbau



Hallen Masten Brücken

JOSEF MEYER EISENBAU AG.

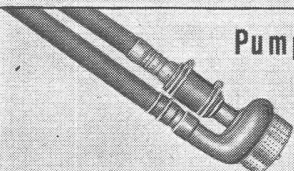


LUZERN /
MÖHLIN

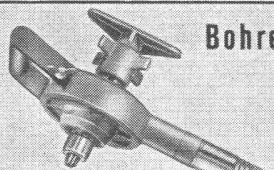
Vibrieren



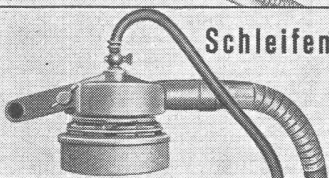
Pumpen



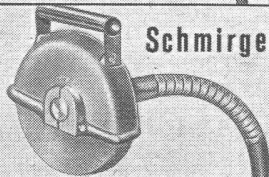
Bohren



Schleifen



Schmirgeln



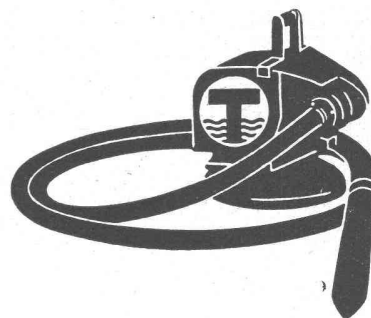
Bürsten



Unentbehrlich

wird auch Ihnen bereits nach wenigen Einsatztagen der durch

hohe Frequenz und Verdichtung bekannte



Hochleistungs-Innen-Vibrator «Trillor»

mit 3 auswechselbaren Vibriernadeln 50—70—100 mm

Die Kombination mit den für das Baugewerbe gebräuchlichsten Werkzeugen und der Vorteil der Unabhängigkeit von Installationseinrichtungen machen den «Trillor»-Vibrator zur begehrtesten Hilfsmaschine des fortschrittlichen Unternehmers.

Beachten Sie:

Pumpe: selbstsaugend, Leistung ca. 7000—8000 Liter pro Stunde

Bohrapparat: Bohren von Beton, Holz und Stahl, Leistung in Stahl bis ca. 20 mm ϕ

Schleifapparat: für Betonoberflächen, Sichtbeton usw.

Steinschleifapparat: mit zentraler, regulierbarer Wasserzuführung

Schlagwerkzeug: mit Lamellen oder Schlagrollen für Reinigungs- und Putzarbeiten

Stahldrahtbürste mit Dorn: Entrostungs-, Reinigungs- und Polierarbeiten

Schleifscheibe: zum Schleifen von Spitzeisen, Sichtbeton, Gerüstbrettern usw.

Benzin-, Elektro- oder Pressluftantrieb, trag- und fahrbare Modelle
Schweizer Fabrikat — Kauf und Miete


STORRER & CIE. - ZÜRICH

Tel. (051) 32 77 22

Baumaschinen

Florastrasse 1

TURBINES HYDRAULIQUES



CHARMILLES

KAPLAN - FRANCIS
 PELTON - POUR TOUTES
 CHUTES ET TOUS DÉBITS
 RÉGULATEURS
 VANNES - PIVOTS

ATELIERS des CHARMILLES S.A. GENÈVE

INTERNATIONALE ZAGREBER MESSE

23. September bis 8. Oktober 1950

Fabrikanten - Exporteure - Importeure

Die Erfolge der Zagreber Messen 1947, 1948 und 1949 — die reich besichtigt und stark besucht waren — zeigen, dass diese jugoslawische Schau allen andern internationalen Messen ebenbürtig ist.

Diese Messe bietet Ihnen die umfassendste Möglichkeit, die jugoslawische Produktion in allen Stufen, vom Rohprodukt bis zum Fertigfabrikat, kennen zu lernen. Sie gibt Ihnen Gelegenheit, an Ort und Stelle die Handelsmöglichkeiten mit Jugoslawien zu prüfen und gleichzeitig Ihre Fabrikate wirksam zur Schau zu stellen. Jugoslawien ist speziell an Maschinen für den Aufbau interessiert. Die diesjährige Messe bringt, neben einer bedeutend reicheren Auswahl an Rohprodukten und Industrie-Erzeugnissen, bessere kommerzielle Möglichkeiten für Aussteller und interessierte Besucher.

Visa- und Reiseerleichterungen sind zum Besuch der Messe zugesichert.

Die Anmeldefrist für Aussteller läuft bis 30. Juni 1950

Der offizielle Katalog der Ausstellung (in 5 Sprachen) bietet für Aussteller und sonstige Interessenten günstige Gelegenheit für eine wirksame Dauerwerbung. Anzeigenannahme ausschliesslich durch **MOSSE-ANNONCEN AG.**, ZÜRICH, Limmatquai 94, Telefon (051) 32 68 17.

Weitere Informationen erteilen:

Die Direktion der Zagreber Mustermesse, Zagreb, die Schweiz. Zentrale für Handelsförderung, Börsenstr. 10, Zürich 1, oder die Handelsabteilung der Jugoslawischen Gesandtschaft in Bern, Kalcheggweg 38, Telefon (031) 28 722.

Ventilations- und Druckluftrohre

in jedem beliebigen Durchmesser für **Stollen- und Tunnelbau** fabriziert seit Jahrzehnten als Spezialität und liefert zu günstigen Preisen kurzfristig

OTTO WILD AG. MURI (Aargau)

Röhrenfabrik und Kesselschmiede

Ditto



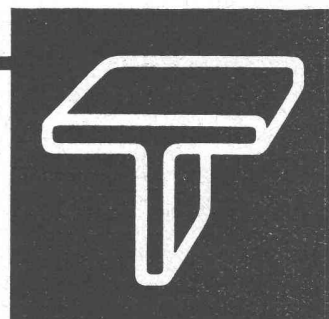
Kleine Auflagen
 für
 Submissionen
 Vergabungen
 Abrechnungen
mit Ditto - Gelatine - Verfahren
 Apparate ab Fr. 65.—

Prospekte und Vorführung unverbindlich durch die

Ditto-Generalvertretung für die Schweiz **ZÜRICH**

Hirschengraben 82

Telephon (051) 34 16 32



Stahl-Türen Stahl-Tore Stahl-Fenster

GEBR. TUCHSCHMID AG. FRAUENFELD

FRAUENFELD TEL. (054) 7 24 71
 ZÜRICH TEL. (051) 23 23 01



Baufachmänner
bevorzugen

CTW-Produkte

für Isolierungen
Abdichtungen
Bedachungen
Säurefeste Beläge
Fugen, Muffen
Rostschutz
Betonschutz
Holzkonservierung
Bodenbeläge
Straßenbau

Fachtechnische Beratung
Kostenvoranschläge
durch

CHEMISCH-TECHNISCHE
WERKE A.G., MUTTENZ
Tel. (061) 9 30 22




Tiefganganhänger
für Baukrane und andere Baumaschinen
(patentiert)

Stollenbetonierschalungen
aus Eisen, bis 4000 mm Ø

Ventilationsrohre
aus Schwarzblech, mit gebördelten Enden
und losen Flanschen

Weisskopf & Cie. - Pratteln
Stahl- und Kesselbau
Tel. (061) 6 05 37



LINK-BELT
PRÄZISIONS-ROLLENKETTEN

Für leichte und schwere Belastungen, lange und kurze Achsabstände, sowie bei beschränkten Platzverhältnissen, wählen Sie am besten LINK-BELT Präzisions-Rollenketten

Verlangen Sie Katalog Nr. 169-B



Alleinvertreter der LINK-BELT COMPANY, USA

WILH. PLÜSS - ZÜRICH 1
Talstrasse 66 - Tel. (051) 27 52 01



Es ist klein und leicht

aber sehr robust gebaut. Die Bedienungsknöpfe sind übersichtlich angeordnet und gut voneinander getrennt, was



jederzeit ein rasches und flüssiges Messen erlaubt. Kein Wunder, dass das handliche



Klein-Nivellierinstrument WILD N I



heute auf dem Bauplatz überall bevorzugt wird.

Verkaufs-AG. H. Wild's geodät. Instrumente, Heerbrugg
Fabriken für Optik und Feinmechanik - Tel. (071) 7 24 33

BAUBESCHLÄGE MÖBELBESCHLÄGE WERKZEUGE

Besichtigen Sie bitte meine Ausstellung in der
Baumuster-Centrale, Talstrasse 9

F. Bender:

ZÜRICH, Oberdorfstrasse 9 und 10, Tel. 32 71 92

KLINKER AG. VERBLENDSTEINFABRIK LAUSEN

geflammt und uni für Böden, Cheminées, Fassaden

Telefon (061) 724 04

Feuerfestes Material - Glasierte Verblender und Baukeramik - Steinzeug für Kanalisation - Säurefeste Steine und Platten

Ständige Ausstellung unserer Erzeugnisse in der SCHWEIZER BAUZENTRALE ZÜRICH, TALSTR. 9, BÖRSENBLOCK (Eintritt frei)



M·A·N

Stahlbrücken
Stahlwasserbauten
Stahlhochbauten
Behälterbauten
Schraubenpumpen
Schraubenmischer
Dieselmotoren
Dampfkraftanlagen
Gaskraftanlagen
Wärmeaustauschgeräte
Krane und Fördermittel
Werkstoffprüfmaschinen
Hydraulische Pressen
Luftführungsanlagen

MASCHINENFABRIK AUGSBURG-NÜRNBERG A. G.
Anfragen an die Vertretung für die Schweiz:
MASCHINEN - AKTIEN - GESELLSCHAFT, BERN
Mombijoustrasse 61 Telefon: (031) 55754



Fabrik für alle
Drahtgeflechte

EMIL HITZ
ZÜRICH 4

Birmensdorferstr. 55
Tel. 23 65 42

Spezialität: Drahtgewebe in allen Metallen

Zweigbetrieb Basel: Ob. Rebgasse 40, Tel. 4 58 92

ALIMIL

Die patent. **ALIMIL-Rillenfäfer** und **ALIMIL-Decken** werden von führenden Architekten für öffentliche und private Bauten gewählt.

Erste Referenzen + Verschiedene Profile + Vide Prospekt

Fabrikation und Anschlag durch
A. J. Eggstein Söhne & Cie. Luzern.

ALIMIL-WERK + LUZERN
Tribtschenstrasse 57 + Tel. (041) 2 06 04



Asphalt-Emulsion & Zürich

Telephon 25 88 66 erstellt zuverlässig Löwenstrasse 11



TERRASSEN, FLACHDÄCHER, GRUNDWASSER-ISOLIERUNGEN

TURICUM
Teertreie Dachpappe

Beton - Christen

W. Christen & Cie Zementwarenfabrik Basel Tel 2 88 80

Verlangen Sie Offerten:
800 Katalogartikel und jede gewünschte Spezialausführung in fabrikfertigem Beton