

Zeitschrift: Schweizerische Bauzeitung
Herausgeber: Verlags-AG der akademischen technischen Vereine
Band: 68 (1950)
Heft: 23

Werbung

Nutzungsbedingungen

Die ETH-Bibliothek ist die Anbieterin der digitalisierten Zeitschriften auf E-Periodica. Sie besitzt keine Urheberrechte an den Zeitschriften und ist nicht verantwortlich für deren Inhalte. Die Rechte liegen in der Regel bei den Herausgebern beziehungsweise den externen Rechteinhabern. Das Veröffentlichen von Bildern in Print- und Online-Publikationen sowie auf Social Media-Kanälen oder Webseiten ist nur mit vorheriger Genehmigung der Rechteinhaber erlaubt. [Mehr erfahren](#)

Conditions d'utilisation

L'ETH Library est le fournisseur des revues numérisées. Elle ne détient aucun droit d'auteur sur les revues et n'est pas responsable de leur contenu. En règle générale, les droits sont détenus par les éditeurs ou les détenteurs de droits externes. La reproduction d'images dans des publications imprimées ou en ligne ainsi que sur des canaux de médias sociaux ou des sites web n'est autorisée qu'avec l'accord préalable des détenteurs des droits. [En savoir plus](#)

Terms of use

The ETH Library is the provider of the digitised journals. It does not own any copyrights to the journals and is not responsible for their content. The rights usually lie with the publishers or the external rights holders. Publishing images in print and online publications, as well as on social media channels or websites, is only permitted with the prior consent of the rights holders. [Find out more](#)

Download PDF: 22.02.2026

ETH-Bibliothek Zürich, E-Periodica, <https://www.e-periodica.ch>

SCHWEIZERISCHE BAUZEITUNG

WOCHENSCHRIFT FÜR ARCHITEKTUR / INGENIEURWESEN / MASCHINENTECHNIK

REVUE POLYTECHNIQUE SUISSE

ORGAN DES S.I.A. SCHWEIZERISCHER INGENIEUR- UND ARCHITEKTEN-VEREIN
UND DER G.E.P. GESELLSCHAFT EHEMAL. STUDIERENDER DER EIDG. TECHN. HOCHSCHULE
GEGRÜNDET 1883 VON ING. A. WALDNER / HERAUSGEGEBEN VON ING. W. JEGHER



GÖHNER TÜR + FENSTER NORMEN

verbilligen das Bauen

ERNST GÖHNER A.-G. ZÜRICH, BASEL, BERN, ST. GÄLLEN, ZUG, BIEL, GENEVE

Verlag

W. Jegher & A. Ostertag, Dianastrasse 5,
Zürich / Tel. 23 45 07 / Postcheck VIII 6110

Postadresse:

Schweiz. Bauzeitung, Postfach Zürich 39
Für den Buchhandel in Kommission bei
Rascher-Verlag, Limmatquai 50, Zürich

Bezugspreise

Einzelheft Fr. 1.50		Abonnements:	
12 Monate	6 Monate	3 Monate	
Schweiz Ausland	Schweiz Ausland	Schweiz Ausland	
60.— 66.—	30.— 33.—	15.— 16.50	

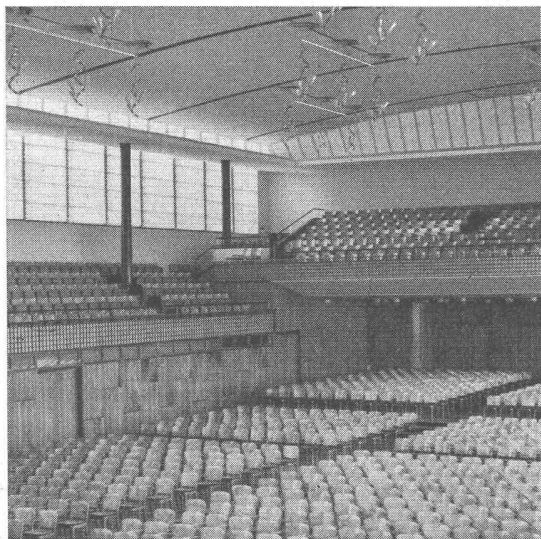
Für Mitglieder des S. I. A., der G. E. P.
und des Schweiz. Technischen Verbandes,
sowie für Studierende der E. T. H., er-
mässigte Preis-Kategorien nach Tarif.

Anzeigen-Verwaltung

Mosse-Annoncen AG., Limmatquai 94,
Zürich / Tel. 32 68 17 / Postcheck VIII 1027



Klima-Anlagen



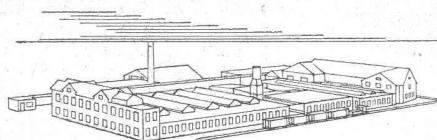
Kongress-Saal Zürich, ausgerüstet mit vollautomatischer
Luwa-Klima Anlage

**Wir bauen Industrie-
Klima-Anlagen
für alle
Anwendungszwecke
sowie**

**Komfort-Klima-
Anlagen f. Theater-
Versammlungs- und
Büro-Räume**

**Luwa-Klima-
Anlagen sind:
arbeitsparend
produktions-
erhöhend**

Verlangen Sie unsere interes-
santen Prospekte



LUWA AG., Spezialfabrik für Luft- und Wärme-
technik ZÜRICH-Albisrieden, Anemonenstr. 40
Telephon (051) 27 33 35/36, Maschinenfabrik

LUWA

INHALT

Wasserdichte Druckstollen und Druckschächte mit Kernring-Ausklei- dung. Von <i>Alois Kieser</i>	303*
Bauen und Wohnen, Vierteljahres- zeitschrift	308*
Gesamtdeutsche Städtebautagung in Berlin	312
Förderung und Verwertung der Ruhrkohle. Von <i>W. Hartmann</i>	313*

MITTEILUNGEN

25 Jahre «Elektrizitätsverwertung»	315
Verkehrsbetriebe der Stadt Zürich. Neue Atombomben. Mörtelverklei- dung einer Stahlrohrleitung. Strö- mungslinien unter einem Staudamm. Kraftwerk Handeck II. Vereinigung Schweiz. Strassenfachmänner. Unter- zuglose Stahlbeton - Massivdecken. Anzeigefehler von Quecksilber-Ther- mometern. Elektrisches Bohrlei- tungs-Suchgerät. Graph. Sammlung ETH. New Yorker Kehrrichtverbren- nungsanstalt	316

NEKROLOGE

Oskar Good. Armin von Stockar	317*
---	------

WETTBEWERBE

Primarschulhaus und Kindergarten, Frauenfeld	317
---	-----

LITERATUR

Die Plastizitätstheorie im Stahl- betonbau, von <i>Franz Gebauer</i>	317
Die Bauschreinerei. Türen und Tore, von <i>Fritz Spannagel</i> . Neuerschei- nungen	318

VORTRAGSKALENDER	318
----------------------------	-----

GLASDÄCHER

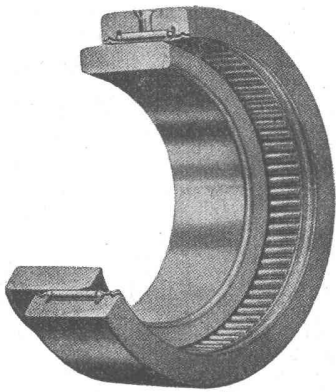
in kittlosem System „KULLY“

GLASDACHWERKE OLTEN

A. KULLY, Dipl.-Ing., OLTEN

GEGRÜNDET 1854
TEL. 539 01 und 02

KFA

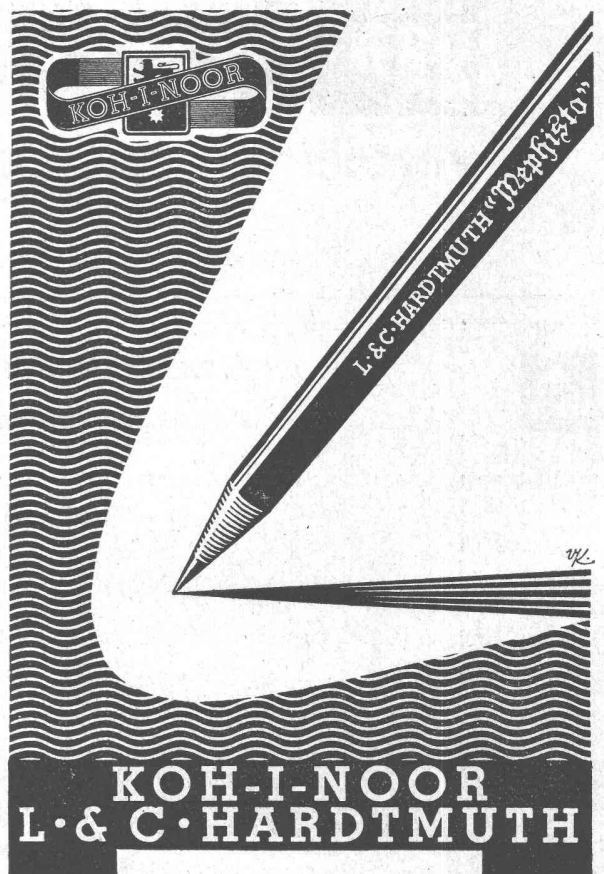


Nadellager

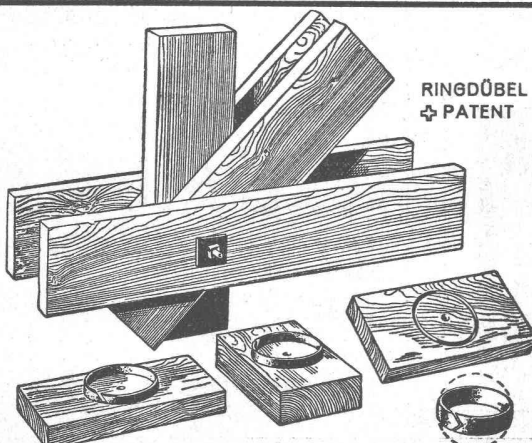
mit Nadelrückhalt

KFA Kugellager-Fabrik Arbon AG.
ARBON

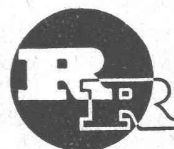
Telephon (071) 468 33



KOH-I-NOOR
L. & C. HARDTMUTH



Knotenpunktverbindung für hölzerne Tragwerke



R. RIGLING & CO.
Holzkonstruktionen

**Hallen
Fabrikbauten
Treppenbau**

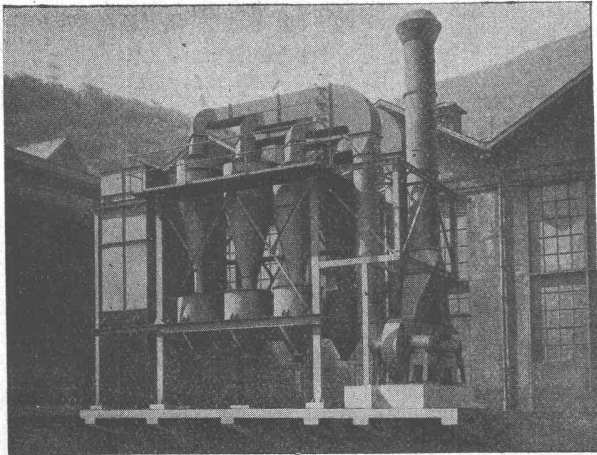
Zürich-Oerlikon

Leutschenbachstr. 44

Telephon (051) 46 82 25

Briefadresse: Postfach Zürich 50

GIROUD OLTEN



STAHL- und KESSELBAU

AG. der Maschinenfabrik von LOUIS GIROUD, OLTEN
Telephon 062 - 5 40 17

5250

URINOIRS



Zweckmässig
Frostsicher
Schlagfest
Geruchlos
Haltbar

HILBERT & CO. ZÜRICH 3
Zentralstr. 77 - Tel. (051) 33 71 05

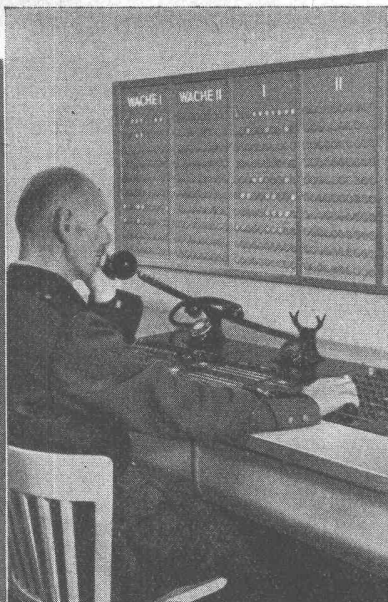
Braunwalder

Ventilations- und Druckluftrohre

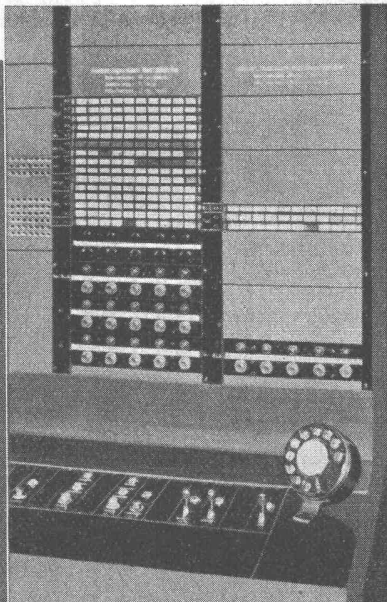
in jedem beliebigen Durchmesser für Stollen- und Tunnelbau fabriziert seit Jahrzehnten als Spezialität und liefert zu günstigen Preisen kurzfristig

OTTO WILD AG. MURI (Aargau)

Röhrenfabrik und Kesselschmiede



Ausschnitt aus der
Feueralarmanlage
in Basel



Alarmtableau im Telefon-
Vermittlungsschrank eines
Industriebetriebes



ALBIWERK
ZÜRICH A.G.

ALBIS FEUER-ALARM ANLAGEN

Die Alarmanlagen zum Aufbie-
ten der Feuerwehr-Mannschaf-
ten haben sich in den städtischen
Feuerwachen in Zürich, Luzern
und Basel seit Jahren bewährt.
Auch für Industriebetriebe wird
mit Vorteil dieses System ange-
wendet, das sich mit unsern
Telephon-Hauszentralen in ele-
ganter Weise kombinieren läßt.

Verlangen Sie unsere unverbindlichen Vorschläge.

VERTRIEB DURCH: SIEMENS ELEKTRIZITÄTS-ERZEUGNISSE AG. ZÜRICH, BERN, LAUSANNE

MÜLLER
GLAS - UND



QUENDOZ + CIE
SPIEGELMANUFAKTUR
ZÜRICH

Spezial-Abteilung:

Glasbeton-Oberlichter begeh- und befahrbar
höchste Lichtdurchlässigkeit

Fenster und Wände aus Glasbausteinen

Wetterbeständig — hervorragende Isolation — feuerhemmend

Hardturmstrasse 131

Telephon (051) 25 17 30

**Komplette Einrichtungen
technischer und kauf-
männischer Büros**

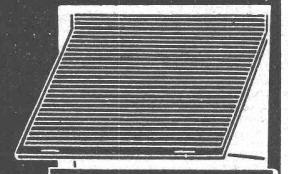
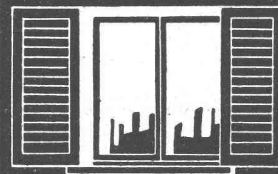
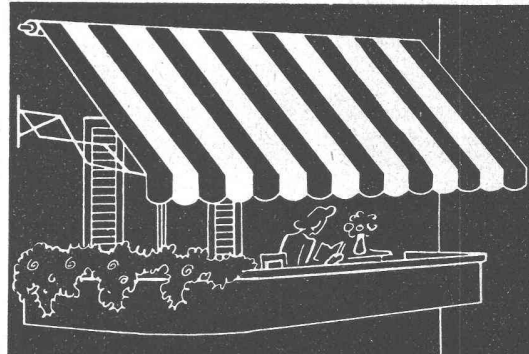
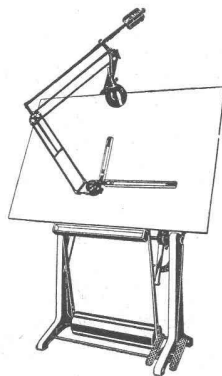
liefern wir prompt, in erstklassiger
Qualität und zu vorteilhaften Preisen

Verlangen Sie bei Bedarf
immer unsere Offerte!

GRAB & WILDI AG
ZÜRICH und URDORF

Ausstellung: Seilergraben 59, Zürich

Telephon 24 35 88



HARTMANN & CO. A.G. BIEL

FILIALEN

IN

BERN

ZÜRICH

LAUSANNE

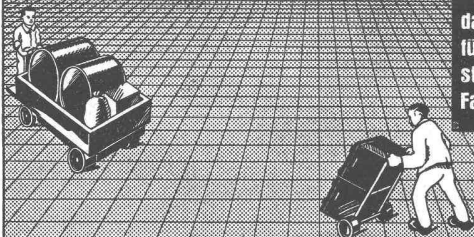


Nr 5

TRAVERS

HOCHDRUCK-STAMPF-ASPHALT-PLATTEN

das beste Material
für
stark beanspruchte
Fabrikböden



BAUBEDARF ZÜRICH AG.
ZÜRICH

SCHWEIZ. SPRENGSTOFF A.-G. CHEDDITE

Fabriken in Liestal und Isleten (Kt. Uri)

Bureau in Liestal

Telephon 724 33

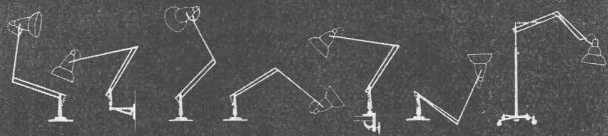
Telegr.-Adr.: Cheddite Liestal

liefert die bewährten

Sicherheitssprengstoffe: { Gelatine Telsit, Spezial Gelatine Telsit,
Cheddite und Gelatine Cheddite, sowie
ungefrierbare Dynamite und Sprenggelatine

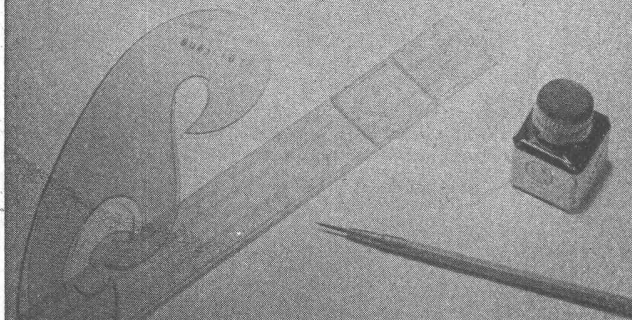
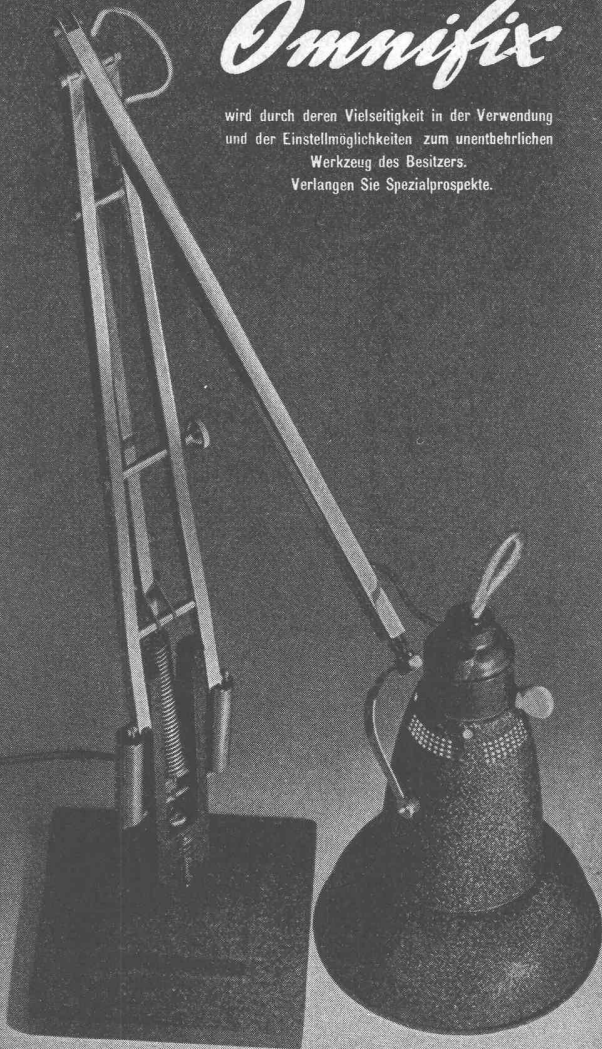
Prima Sprengkapseln in Aluminium, Zündschnüre und Zubehör

Generalvertreter für die französische Schweiz: Petitpierre & Grisel, Neuchâtel



Omnifix

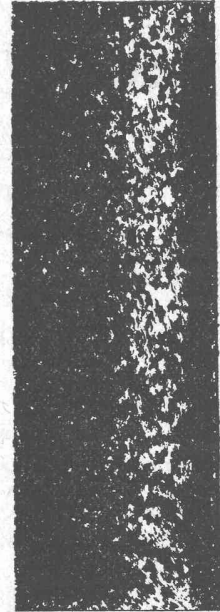
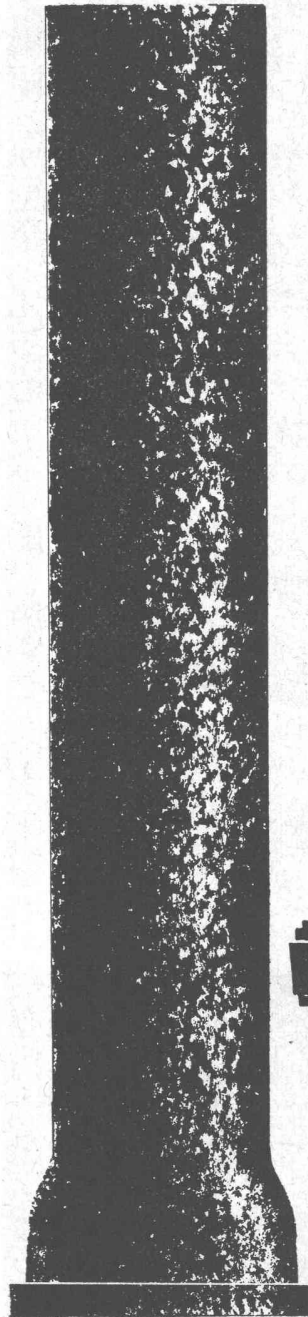
wird durch deren Vielseitigkeit in der Verwendung
und der Einstellmöglichkeiten zum unentbehrlichen
Werkzeug des Besitzers.
Verlangen Sie Spezialprospekte.



B.A.G. TURGI

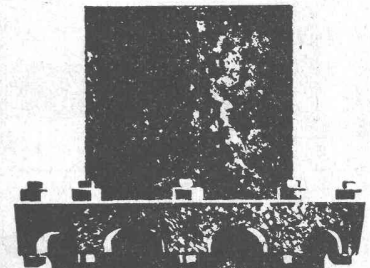
B.A.G. - Leuchtkörper für besseres Licht

In allen Fachgeschäften und im Musterlager der B.A.G. Stampfenbachstrasse 15, Zürich



875


VON ROLL



GUSSEISERNE DRUCKRÖHREN

Für größte Drucke
mit Bleisicherungsringen

Gesellschaft der Ludw. von Roll'schen Eisenwerke A.G.
Eisenwerk Choindéz



**STEINZEUG -
BODENPLATTEN**
In verschiedenen Farben

**SÄUREBESTÄNDIGE
STEINE**
für die chemische Industrie

**SCHAMOTTESTEINE
UND MÖRTEL**
für alle Feuerungsanlagen

TONWERK LAUSEN AG
FABRIK FEUERFESTER ERZEUGNISSE

LAUSEN BLD

K. Jordi



*Mit oder ohne Stopf-
büchse?*

Neu: Ständige Lauf- und
Drehrichtungskontrolle
durch Schauglas. Pat. ang.

Beide Ausführungsarten haben be-
stimmte Vorteile. Daher bauen wir

Umwälzpumpen
für Zentralheizungen sowohl mit Stopf-
büchse als auch stopfbüchsenlos

 **PUMPENBAU BRUGG** K. RÜTSCHI
TELEPHON (056) 41331



Spiral- und gerad-
verzahnte Kegelräder
GLEASON

Günstige Preise
Kurze Lieferzeiten

Tel. (031) 24312

WIFAG

Maschinenfabrik
WINKLER, FALLERT & CO. AG. BERN



Prüfen

Schwimmbassin

Icosit

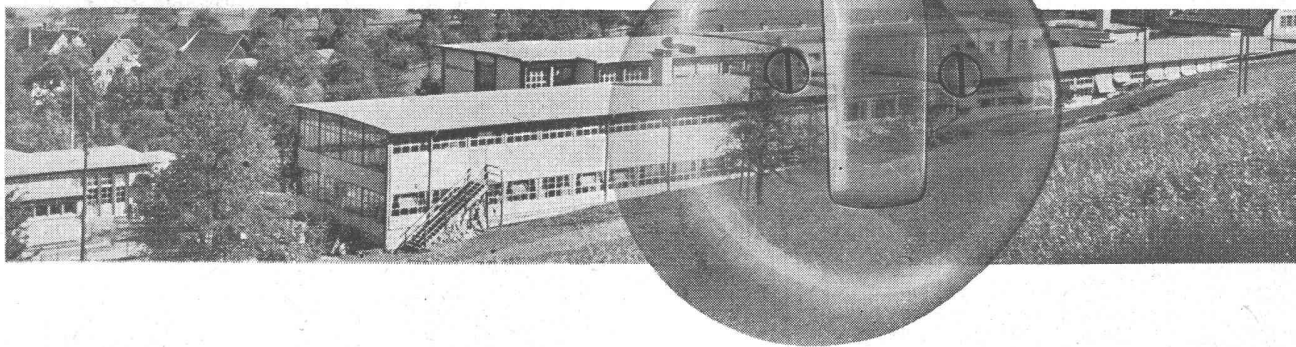
hellblauer oder meergrüner Schutzanstrich
wetter-, wasser-, säure- und laugenfest

Wallisellen (Zch.)
Tel. (051) 93 2114

BAUTENSCHUTZ
SIEGFRIED
keller CO

Seit 40 Jahren sind die Feller-Fabrikate unübertroffen in Zweck und Form. Dieses Qualitätsprinzip ist für unsere gesamte Fabrikation des Installationsmaterials wegleitend.

Adolf Feller AG. Horgen



TELA-Kokosfaser-Matten die Bau-Isolation Nr. 1

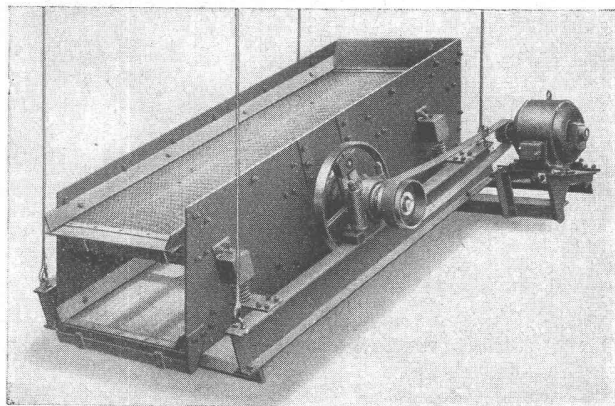
Die unvergleichlichen TELA-Matten als Isolation gegen Wärme, Kälte und Schall sind wieder lieferbar! Für TELA-Matten werden reine Kokosfasern und kein Ersatzmaterial verwendet, die einzigartig enge Steppung verhindert ein Absacken des Materials, daher gleichmässige und dauerhafte Isolation. Wegen der nie erlahmenden Elastizität der Fasern als Trittschallisolation (schwimmende Böden) besonders geeignet. (Vorsicht vor Nachahmungen)

Alleinfabrikanten:

C. GARTENMANN & CIE. AG.

Bern, Laubeggstr. 22, Tel. (031) 248 84/85 - Zürich, Seestr. 92, Tel. (051) 23 60 55

GARTENMANN ISOLATIONEN



SAND- und KIES- AUFBEREITUNGSANLAGEN

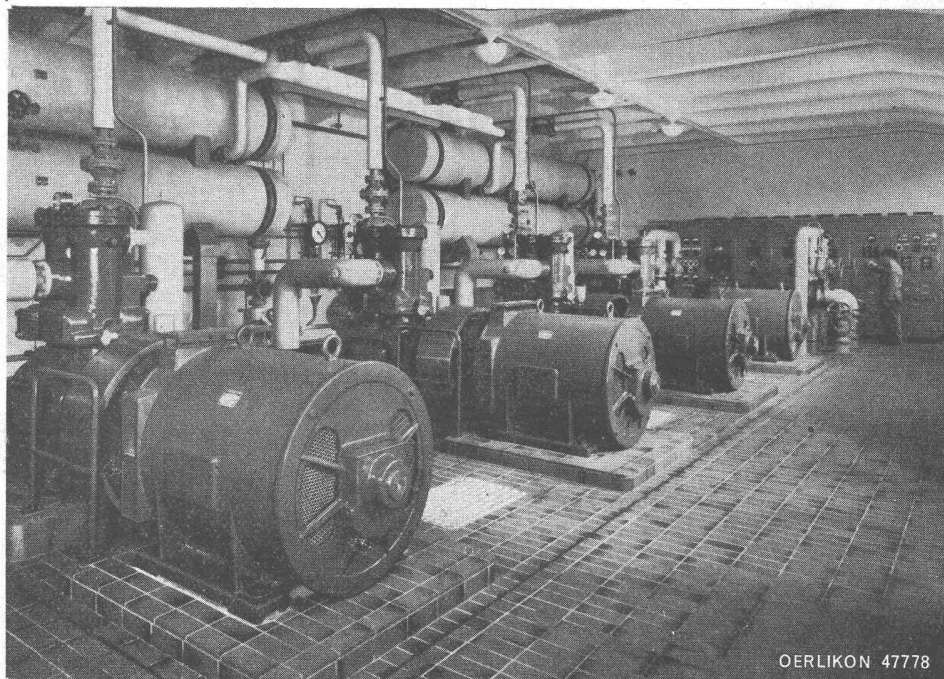
projektiert und liefert Ihnen fachgemäss

Robert Aebi & Cie AG Zürich

Telefon (051) 23 17 50

Zweigniederlassungen: Zollikofen Telefon (031) 7 01 06
Genf Telefon (022) 4 77 78

OERLIKON-Elektromotoren



OERLIKON 4778

für alle
Verwendungszwecke
in Industrie
und Gewerbe

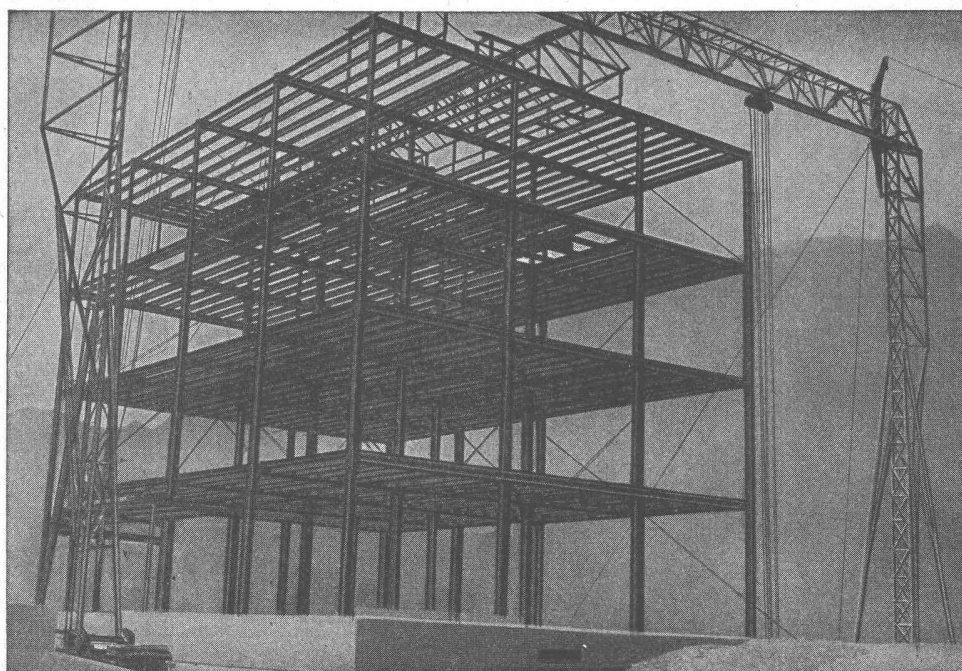
Bild links:

Wärmepumpenanlage der städtischen Amtshäuser in Zürich. Leistung 1,5 Mio WE/h. Die vier Escher-Wyss-Wärmepumpen sind angetrieben durch je einen Oerlikon-Streutiefnutanker-Motor für direktes Einschalten, 130 kW, 500 V, 205 A, 575 U pro min, Anlaufstrom = $3,8 \times$ Normalstrom.

MASCHINENFABRIK OERLIKON, ZÜRICH-OERLIKON (TELEPHON [051] 46 85 30)

Bureaux in Zürich, Bern und Lausanne

GIOVANOLA MONTHEY



PONTS

CHARPENTES

CHAUDRONNERIE

MECANIQUE

SERRURERIE