

Zeitschrift: Schweizerische Bauzeitung
Herausgeber: Verlags-AG der akademischen technischen Vereine
Band: 68 (1950)
Heft: 23

Inhaltsverzeichnis

Nutzungsbedingungen

Die ETH-Bibliothek ist die Anbieterin der digitalisierten Zeitschriften auf E-Periodica. Sie besitzt keine Urheberrechte an den Zeitschriften und ist nicht verantwortlich für deren Inhalte. Die Rechte liegen in der Regel bei den Herausgebern beziehungsweise den externen Rechteinhabern. Das Veröffentlichen von Bildern in Print- und Online-Publikationen sowie auf Social Media-Kanälen oder Webseiten ist nur mit vorheriger Genehmigung der Rechteinhaber erlaubt. [Mehr erfahren](#)

Conditions d'utilisation

L'ETH Library est le fournisseur des revues numérisées. Elle ne détient aucun droit d'auteur sur les revues et n'est pas responsable de leur contenu. En règle générale, les droits sont détenus par les éditeurs ou les détenteurs de droits externes. La reproduction d'images dans des publications imprimées ou en ligne ainsi que sur des canaux de médias sociaux ou des sites web n'est autorisée qu'avec l'accord préalable des détenteurs des droits. [En savoir plus](#)

Terms of use

The ETH Library is the provider of the digitised journals. It does not own any copyrights to the journals and is not responsible for their content. The rights usually lie with the publishers or the external rights holders. Publishing images in print and online publications, as well as on social media channels or websites, is only permitted with the prior consent of the rights holders. [Find out more](#)

Download PDF: 23.02.2026

ETH-Bibliothek Zürich, E-Periodica, <https://www.e-periodica.ch>

SCHWEIZERISCHE BAUZEITUNG

WOCHENSCHRIFT FÜR ARCHITEKTUR / INGENIEURWESEN / MASCHINENTECHNIK

REVUE POLYTECHNIQUE SUISSE

ORGAN DES S.I.A. SCHWEIZERISCHER INGENIEUR- UND ARCHITEKTEN-VEREIN
UND DER G.E.P. GESELLSCHAFT EHEMAL. STUDIERENDER DER EIDG. TECHN. HOCHSCHULE
GEGRÜNDET 1883 VON ING. A. WALDNER / HERAUSGEGEBEN VON ING. W. JEGHER



GÖHNER TÜR + FENSTER NORMEN

verbilligen das Bauen

ERNST GÖHNER A.-G. ZÜRICH, BASEL, BERN, ST. GÄLLEN, ZUG, BIEL, GENEVE

Verlag

W. Jegher & A. Ostertag, Dianastrasse 5,
Zürich / Tel. 23 45 07 / Postcheck VIII 6110

Postadresse:

Schweiz. Bauzeitung, Postfach Zürich 39
Für den Buchhandel in Kommission bei
Rascher-Verlag, Limmatquai 50, Zürich

Bezugspreise

Einzelheft Fr. 1.50		Abonnements:	
12 Monate	6 Monate	3 Monate	
Schweiz Ausland	Schweiz Ausland	Schweiz Ausland	
60.— 66.—	30.— 33.—	15.— 16.50	

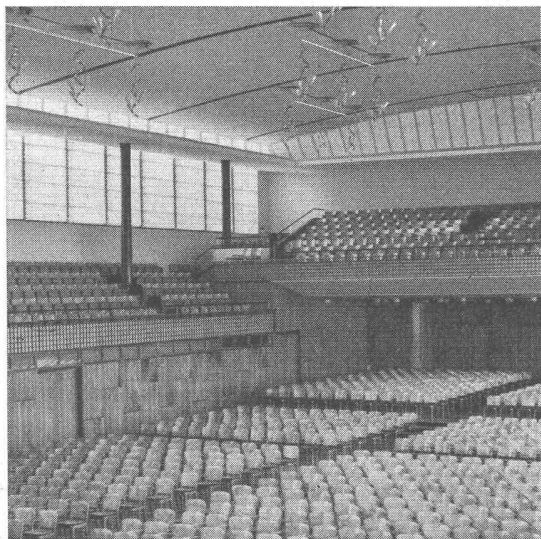
Für Mitglieder des S. I. A., der G. E. P.
und des Schweiz. Technischen Verbandes,
sowie für Studierende der E. T. H., er-
mässigte Preis-Kategorien nach Tarif.

Anzeigen-Verwaltung

Mosse-Annoncen AG., Limmatquai 94,
Zürich / Tel. 32 68 17 / Postcheck VIII 1027



Klima-Anlagen



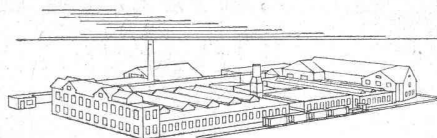
Kongress-Saal Zürich, ausgerüstet mit vollautomatischer
Luwa-Klima Anlage

**Wir bauen Industrie-
Klima-Anlagen
für alle
Anwendungszwecke
sowie**

**Komfort-Klima-
Anlagen f. Theater-
Versammlungs- und
Büro-Räume**

**Luwa-Klima-
Anlagen sind:
arbeitsparend
produktions-
erhöhend**

Verlangen Sie unsere interes-
santen Prospekte



LUWA AG., Spezialfabrik für Luft- und Wärme-
technik ZÜRICH-Albisrieden, Anemonenstr. 40
Telephon (051) 27 33 35/36, Maschinenfabrik

LUWA

INHALT

Wasserdichte Druckstollen und Druckschächte mit Kernring-Ausklei- dung. Von <i>Alois Kieser</i>	303*
Bauen und Wohnen, Vierteljahres- zeitschrift	308*
Gesamtdeutsche Städtebautagung in Berlin	312
Förderung und Verwertung der Ruhrkohle. Von <i>W. Hartmann</i>	313*

MITTEILUNGEN

25 Jahre «Elektrizitätsverwertung»	315
Verkehrsbetriebe der Stadt Zürich. Neue Atombomben. Mörtelverklei- dung einer Stahlrohrleitung. Strö- mungslinien unter einem Staudamm. Kraftwerk Handeck II. Vereinigung Schweiz. Strassenfachmänner. Unter- zuglose Stahlbeton - Massivdecken. Anzeigefehler von Quecksilber-Ther- mometern. Elektrisches Bohrlei- tungs-Suchgerät. Graph. Sammlung ETH. New Yorker Kehrrichtverbren- nungsanstalt	316

NEKROLOGE

Oskar Good. Armin von Stockar	317*
---	------

WETTBEWERBE

Primarschulhaus und Kindergarten, Frauenfeld	317
---	-----

LITERATUR

Die Plastizitätstheorie im Stahl- betonbau, von <i>Franz Gebauer</i>	317
Die Bauschreinerei. Türen und Tore, von <i>Fritz Spannagel</i> . Neuerschei- nungen	318

VORTRAGSKALENDER	318
----------------------------	-----