

**Zeitschrift:** Schweizerische Bauzeitung  
**Herausgeber:** Verlags-AG der akademischen technischen Vereine  
**Band:** 68 (1950)  
**Heft:** 21

## Werbung

### Nutzungsbedingungen

Die ETH-Bibliothek ist die Anbieterin der digitalisierten Zeitschriften auf E-Periodica. Sie besitzt keine Urheberrechte an den Zeitschriften und ist nicht verantwortlich für deren Inhalte. Die Rechte liegen in der Regel bei den Herausgebern beziehungsweise den externen Rechteinhabern. Das Veröffentlichen von Bildern in Print- und Online-Publikationen sowie auf Social Media-Kanälen oder Webseiten ist nur mit vorheriger Genehmigung der Rechteinhaber erlaubt. [Mehr erfahren](#)

### Conditions d'utilisation

L'ETH Library est le fournisseur des revues numérisées. Elle ne détient aucun droit d'auteur sur les revues et n'est pas responsable de leur contenu. En règle générale, les droits sont détenus par les éditeurs ou les détenteurs de droits externes. La reproduction d'images dans des publications imprimées ou en ligne ainsi que sur des canaux de médias sociaux ou des sites web n'est autorisée qu'avec l'accord préalable des détenteurs des droits. [En savoir plus](#)

### Terms of use

The ETH Library is the provider of the digitised journals. It does not own any copyrights to the journals and is not responsible for their content. The rights usually lie with the publishers or the external rights holders. Publishing images in print and online publications, as well as on social media channels or websites, is only permitted with the prior consent of the rights holders. [Find out more](#)

**Download PDF:** 18.04.2026

**ETH-Bibliothek Zürich, E-Periodica, <https://www.e-periodica.ch>**

# SCHWEIZERISCHE BAUZEITUNG

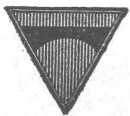
WOCHENSCHRIFT FÜR ARCHITEKTUR / INGENIEURWESEN / MASCHINENTECHNIK  
REVUE POLYTECHNIQUE SUISSE

ORGAN DES S.I.A. SCHWEIZERISCHER INGENIEUR- UND ARCHITEKTEN-VEREIN  
UND DER G.E.P. GESELLSCHAFT EHEMAL. STUDIERENDER DER EidG. TECHN. HOCHSCHULE  
GEGRÜNDET 1883 VON Ing. A. WALDNER / HERAUSGEGEBEN VON Ing. W. JEGHER

# Durisol

**BAUPLATTEN** ohne und mit **ARMIERUNG** für **ISOLIERUNG**  
**AUSFACHUNG, DECKEN- und FLACHDACHKONSTRUKTIONEN**  
grossflächige **DECKENHOURDIS, HOHLBLOCKMAUERSTEINE**

**DURISOL AG. FÜR LEICHTBAUSTOFFE DIETIKON • TEL. 918665**



**ING. MAX GREUTER & CIE. ZÜRICH 7**  
INJEKTIONS- UND GUNIT-ARBEITEN TIEFBOHRUNGEN

## GLASDACH

Ausführung auf Holz, Eisen  
und Beton + Umdecken  
gekitteter Glasdächer

**JAKOB SCHERRER SÖHNE**

Allmendstrasse 5/7 + Tel. 25 79 80  
**ZÜRICH 2**

**KITTLOS MIT BLEIBANDEN**

## AUFZÜGE

für Personen - Waren  
Speisen - Akten  
mit und ohne Feineinstellung

*Gebauer*  
**ZÜRICH**  
Birmensdorferstr. 273  
Telephon 33 21 66

## HCH. LIER

**Deckenheizungen** System Crittall

**Heisswasser-Heizungen**

**Umbau bestehender Dampfanlagen  
in Heisswasser • Abwärmearbeiten**

**HEIZUNGS-INGENIEUR S.I.A. ZÜRICH 4** Badenerstr. 440 Tel. 23 92 05

### Verlag

W. Jegher & A. Ostertag, Dianastrasse 5,  
Zürich / Tel. 23 45 07 / Postcheck VIII 6110

Postadresse:

Schweiz, Bauzeitung, Postfach Zürich 39

Für den Buchhandel in Kommission bei  
Rascher-Verlag, Limmatquai 50, Zürich

### Bezugspreise

Einzelheft Fr. 1.50 — Abonnements:

12 Monate Schweiz Ausland	6 Monate Schweiz Ausland	3 Monate Schweiz Ausland
60.— 66.—	30.— 33.—	15.— 16.50

Für Mitglieder des S. I. A., der G. E. P.  
und des Schweiz. Technischen Verbandes,  
sowie für Studierende der E. T. H., er-  
mässigte Preis-Kategorien nach Tarif.

### Anzeigen-Verwaltung

Mosse-Annoncen AG., Limmatquai 94,  
Zürich / Tel. 32 68 17 / Postcheck VIII 1027

### INHALT

Förderung und Verwertung der  
Ruhrkohle. Von *W. Hartmann* . . . 279\*

Kirchen-Renovationen Zürich-Flun-  
tern und Zürich-Wollishofen. Arch.  
*H. v. Meyenburg, E. Eidenbenz,*  
*J. Hunziker* . . . . . 284\*

### MITTEILUNGEN

G. Daimler. Baustofftransporte mit  
Helikopter. Transportable Stahl-  
türme. Grand Conlee Dam. SEV  
und VSE. Bodenfrost-Schäden. Neu-  
bau in Altbau . . . . . 287  
Persönliches. Strassen-Markierungen . 288

### WETTBEWERBE

Reform. Kirchgemeindehaus Zürich-  
Oerlikon . . . . . 288

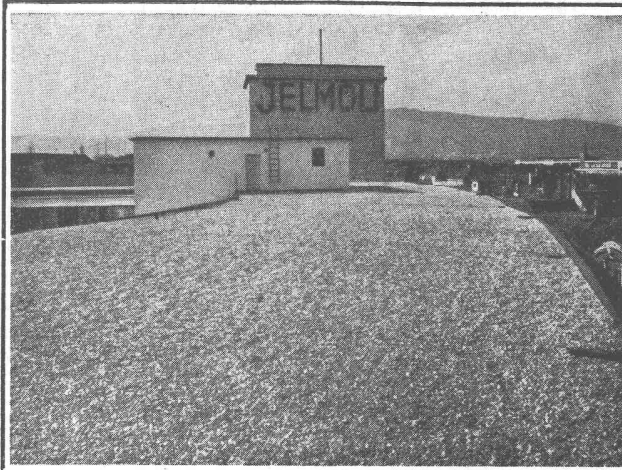
### NEKROLOGE

E. Wydler . . . . . 288

### LITERATUR

Materiallehre, von *H. Christen*. Ha-  
ventechnik. Calcul des chambres  
d'équilibre, par *L. Escande*. Fertig-  
konstruktionen im Stahlbetonbau,  
von *Kleinlogel*. Neuerscheinungen . 288

VORTRAGSKALENDER . . . . . 288

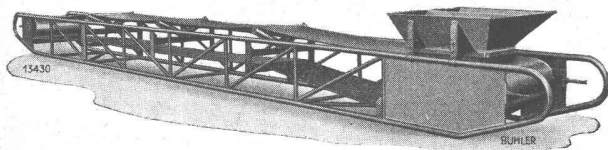


## Flachdach - Isolationen

sind eine Spezialität unserer Firma. Fachtechnische Beratung kostenlos und unverbindlich

# MEYNADIER

Meynadier & Cie. A. G. Zürich  
 Vulkanstrasse 110 Telephon 25 52 57  
 Bern Murtenstrasse 36 Telephon 2 90 51



## BUHLER

### Transporteure

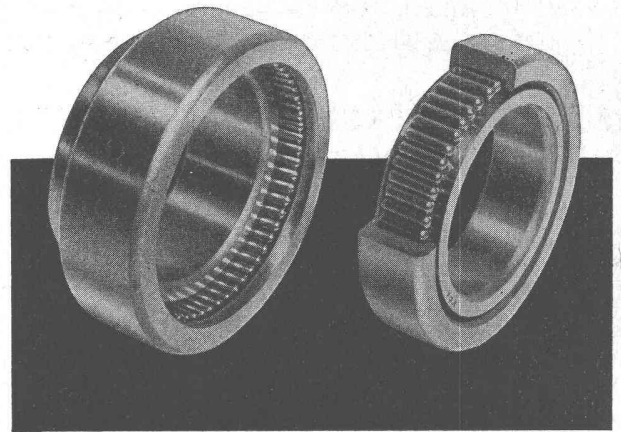
für Schütt- und Stückgüter

tragbar  
 fahrbar  
 ortsfest

**GEBRÜDER BÜHLER · UZWIL**

Giessereien und Maschinenfabrik · Tel. No. 6 42 12

# KFA

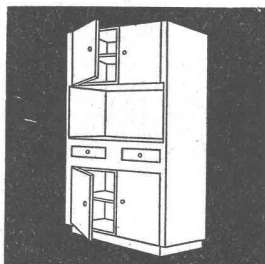


## Nadellager

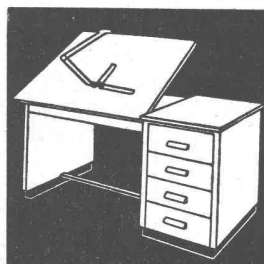
aller Art

**KFA Kugellager-Fabrik Arbon AG.**  
**ARBON**

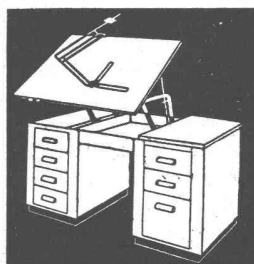
Telephon (071) 4 68 33



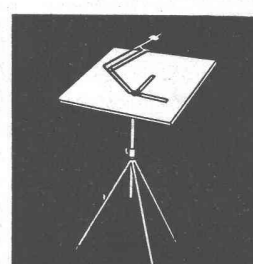
**NORM-KÜCHENMÖBEL**  
 Türen und allgemeine  
 Bauschreinerarbeiten



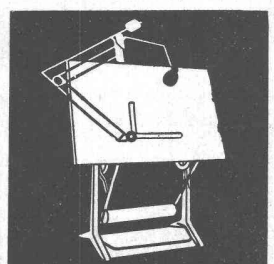
**RWD-ARCHITEKT**  
 11 Typen Pulte  
 vertikal ab Fr. 175.—



**RWD-HOVEKO**  
 vertikal und horizontal  
 4 Typen ab Fr. 470.—



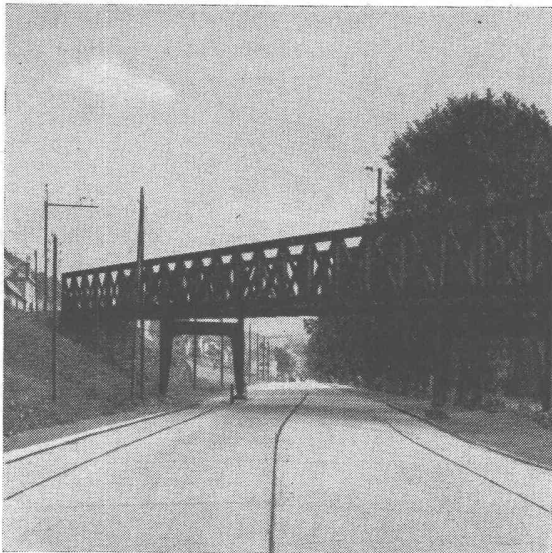
**RWD-REX und PERFEKT**  
 Ständer ab Fr. 60.—  
 Apparate ab Fr. 75.—



**RWD-EXACTA**  
 Kompl. Garnitur  
 ab Fr. 650.—

**REPPISCH-WERK AG. DIETIKON-ZÜRICH (SCHWEIZ)**

**GIesserei, MASCHINEN- UND  
 MÖBELFABRIK - TEL. 91 81 03**



Col des Roches - Le Locle

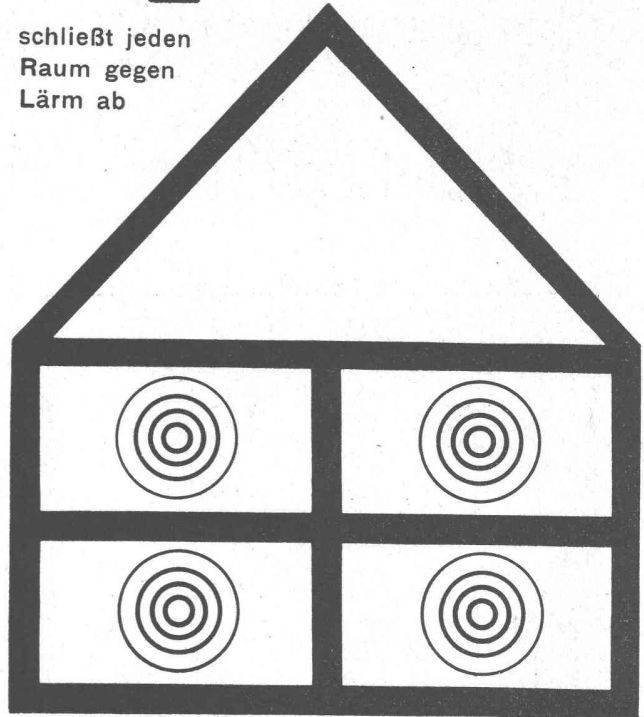
**Stuag**

Schweiz. Strassenbau- und  
Tiefbau-Unternehmung A.G.

**VETROFLEX ISOLIERUNG**

*altert nicht*

schließt jeden  
Raum gegen  
Lärm ab



EISEN HOLZ BETON SILOS

⊕ MEGOLIN

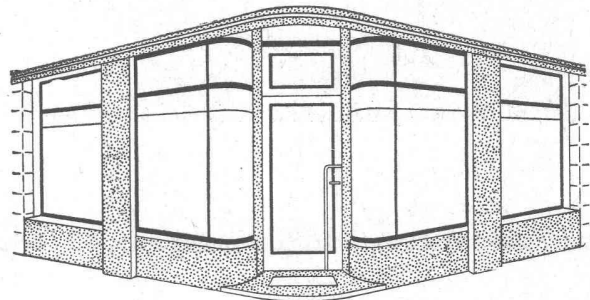
*Schutz-  
Anstrich*

BACHER A.G. ⊕ REINACH/BASEL

BAUTENSCHUTZPRODUKTE

TELEPHON (061) 622 07

*Pfander*



**Schaufenster-Anlagen**

Neuzeitliche Konstruktionen in allen Metallen  
als Spezialität

**PFANDER & CO. ZÜRICH**  
METALL-KONSTRUKTIONEN

Dübendorfstrasse 227 + Telephon 46 77 33

**Oerlikon-**

**Pressmantel-Elektroden**

werden für Kraftwerkbauten  
mit Vorliebe verwendet

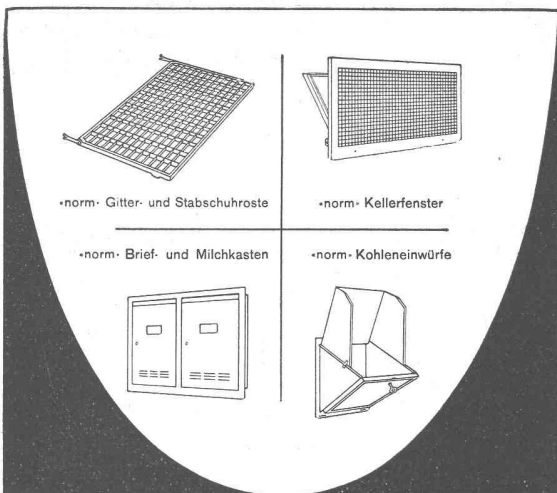
**ELEKTRODENFABRIK**  
der Werkzeugmaschinenfabrik Oerlikon  
**Bühle & Co., Zürich 50**  
Birchstrasse 230 - Tel. 46 65 50



# GLASDÄCHER

in kittlosem System „KULLY“

**GLASDACHWERKE OLTEN**  
 A. KULLY, Dipl.-Ing., OLTEN GEGRÜNDET 1854  
TEL. 539 01 und 02



•norm• Gitter- und Stabschuhroste

•norm• Kellerfenster

•norm• Brief- und Milchkasten

•norm• Kohleneinwürfe

METALLBAU AG ZÜRICH 9

**norm**

Bauteile

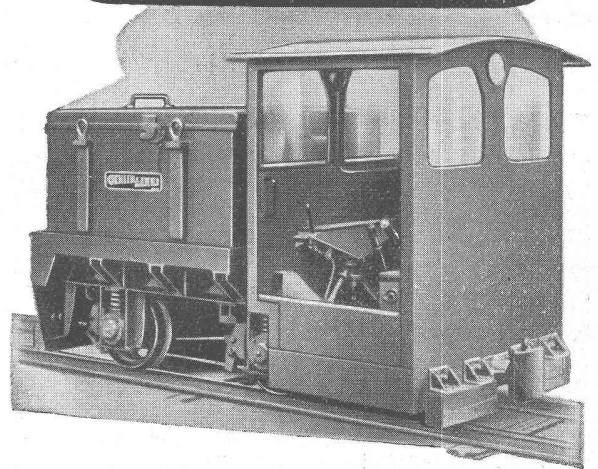
Telephon (051) 27 06 75

## Akkumulatoren-Lokomotiven

für Industrie-, Feld- und Grubenbahnen sind billig im Betrieb, leicht zu bedienen und unbedingt betriebssicher und zuverlässig. Verlangen Sie unsere ausführliche Offerte

**OEHLER AARAU**

EISEN- UND STAHLWERKE OEHLER & CO. A.-G. AARAU  
 Tel. 2 25 22



KRIENS  
**Bell**

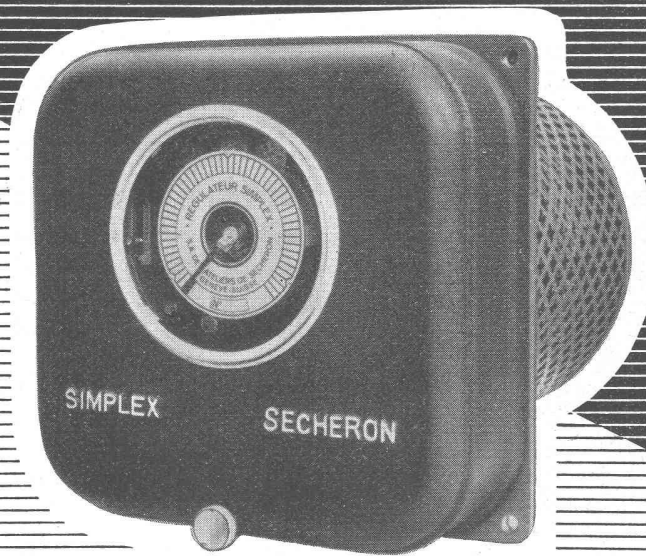
*Filterpressen*  
*Kunstharzpressen*

KRIENS  
**Bell**

AG. DER MASCHINENFABRIK VON THEODOR BELL & Co., KRIENS-LUZERN

# SIMPLEX-SECHERON

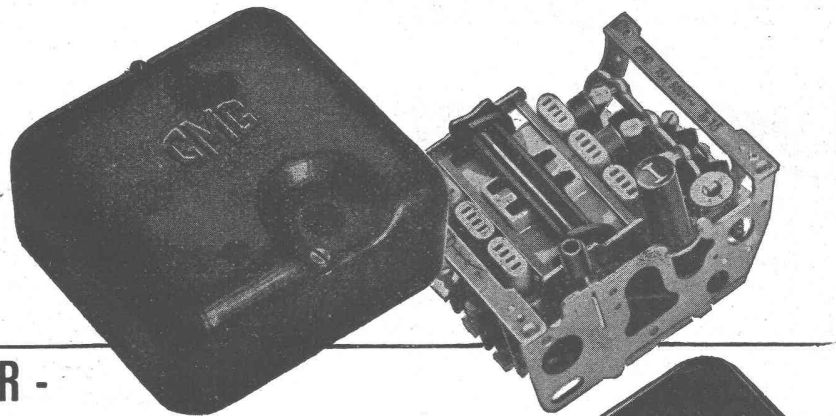
**Präzisions-  
Schnellregler**  
zur Überwachung  
sämtlicher elektri-  
scher Grössen



**S. A. des Ateliers de Sécheron - Genf**

Jetzt ab  
Lager  
lieferbar

**CMC**



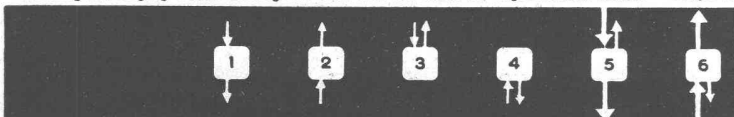
## MOTOR- SCHUTZSCHALTER

0,1-15 Amp. 500 Volt

zeichnet sich aus durch - einfache Montage - kleine Abmessungen - Verwendung ohne besondere Vorsicherungen.

Der Schaltereinsatz wird zum Anschliessen der Drähte aus dem Gehäuse herausgenommen. Drähte mit Querschnitten bis 10 mm<sup>2</sup> können leicht und mit geringstem Zeitaufwand angeschlossen werden. Die Klemmschrauben sind federnd. Die Versicherung kann, für sämtliche Einstellbereiche der Ueberstromauslöser, eine Nennstromstärke bis zu 40 resp. 25 Amp. aufweisen, so dass die für die Absicherung der Zuleitung vorhandene Querschnitts-Sicherung normalerweise genügt.

Zuleitung und Abgang können beliebig von oben oder von unten her angeschlossen werden. - Beispiele:



**CARL MAIER & CIE. SCHAFFHAUSEN**

Fabrik elektrischer Apparate und Schaltanlagen

Telefon (053) 5 38 13

**MÜLLER**  **QUENDOZ + CIE**  
 GLAS - UND SPIEGELMANUFAKTUR  
**ZÜRICH**

Spezial-Abteilung:

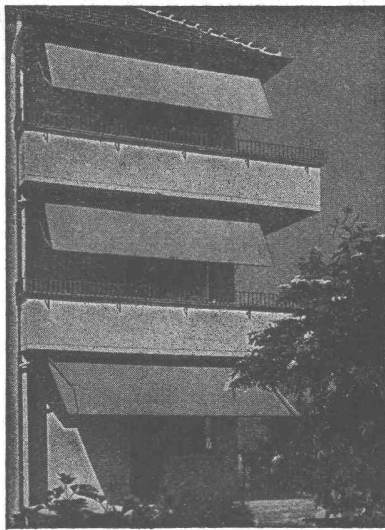
**Glasbeton-Oberlichter** begeh- und befahrbar  
 höchste Lichtdurchlässigkeit

**Fenster und Wände aus Glasbausteinen**

Wetterbeständig — hervorragende Isolation — feuerhemmend

Hardturmstrasse 131

Telephon (051) 25 17 30

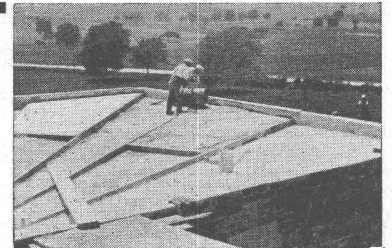


**SchenkerStoren**

Schönenwerd (Sol.) Tel. (064) 3 13 52

Vertretungen: Zürich: Tel. (051) 32 65 60  
 Basel: Tel. (061) 2 93 81  
 Luzern: Tel. (041) 2 99 68  
 Lausanne: Tel. (021) 3 45 47  
 Lugano: Tel. (091) 2 22 13

Besser Isolieren  
 mit



## ZELLENBETON

Kleines Gewicht  
 300 kg/m<sup>3</sup>  
 Wärmeleitzahl 0,06—0,07  
 Vorteilhaft im Preis

Kann auf der Baustelle hergestellt und eingebracht oder in Platten jeder Grösse geliefert werden. — Hervorragende Isolierwirkung. — Speziell für Flach- und Shed-Dächer, Unterlags-Böden, Mauer-Isolierungen usw. — Fäulnisfrei, feuerfest und frostsicher.

Prospekte und Offerten durch

**FAVRE & Cie. AG.**  
**WALLISELLEN / ZH.**

gegr. 1891 Tel. (051) 93 20 11



**WALTER J. HELLER & Co.**  
**BAUUNTERNEHMUNG**

BERN — SCHLOSSTRASSE 123 — TEL. (031) 5 11 12

# RAUCHGASPRÜFER

Das technische Mittel zur Behebung der Brennstoff-Verschwendung.

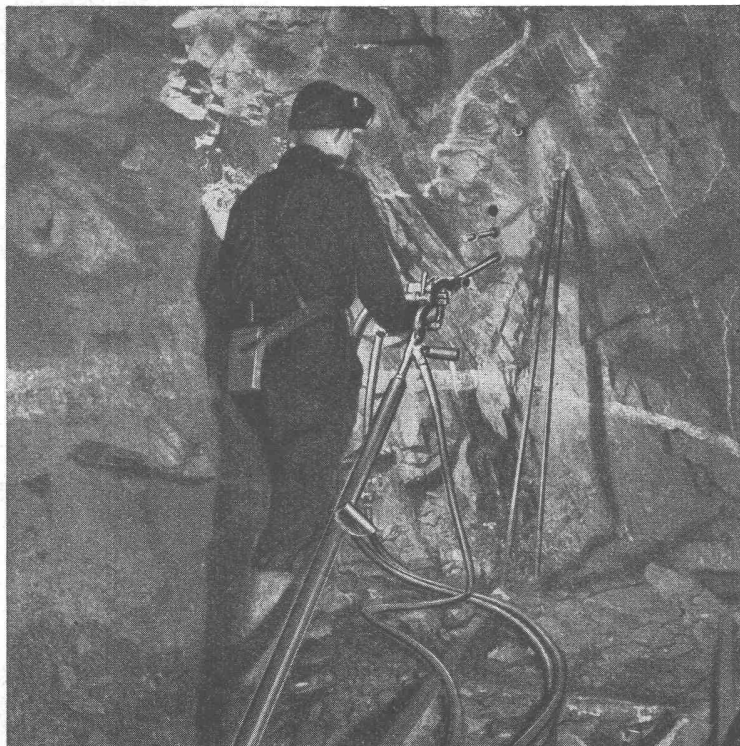
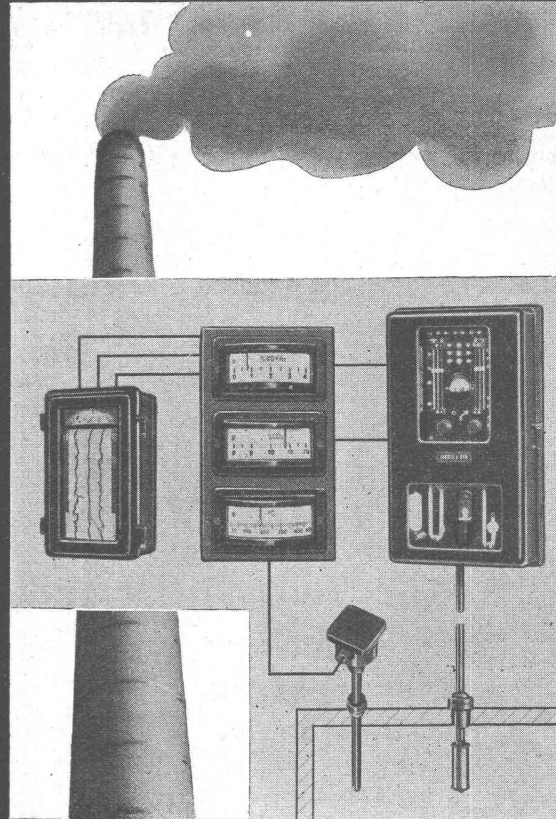
In grösseren Heizungen mit festen, flüssigen oder gasförmigen Brennstoffen unentbehrlich. Laufende Bestimmung mit Anzeige und Registrierung der  $\text{CO}_2$  und  $\text{CO} + \text{H}_2$  - Gehalte in Rauch- und Feuerungsabgasen.

Die Anschaffungskosten werden in wenigen Jahren amortisiert.

Prospekte und Offerten durch

## LANDIS & GYR AG. ZUG

In 2526



## Schwedische Bohrmethoden

← Bohren der Einbruchlöcher im Parallelbohrverfahren mit

# Atlas

## Bohrausrüstung

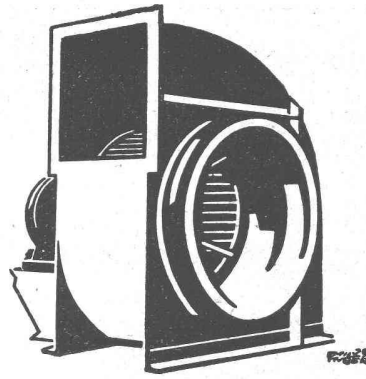
„COROMANT“-Felsbohrer  
mit Hartmetallschneide

Verlangen Sie Ingenieur-Besuch


# NOTZ & Co. AG. BIEL

# MEIDINGER

geräuschlose Ventilatoren für alle industriellen Zwecke • Industrielle Entstaubung • Elektro-Motoren



**H. Meidinger & Cie.**  
Basel 4 Tel. (061) 29765



K. Jodel

**STEINZEUG -  
BODENPLATTEN**  
in verschiedenen Farben

**SÄUREBESTÄNDIGE  
STEINE**  
für die chemische Industrie

**SCHAMOTTESTEINE  
UND MÖRTEL**  
für alle Feuerungsanlagen

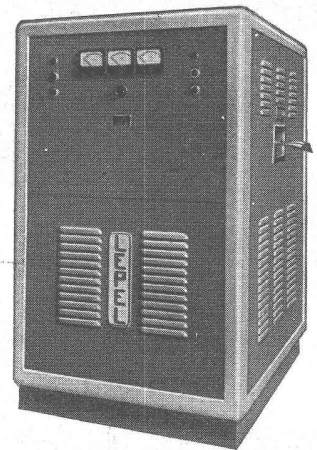
**TONWERK LAUSEN AG**  
FABRIK FEUERFESTER ERZEUGNISSE

**LAUSEN BLD**

## Induktive Erhitzung von Metallen mit Hochfrequenz

Funkenstrecken- sowie Röhren-Generatoren

# Lepel



Leistungen von 2 bis 30 kW

Preise von 7000 bis 34000 Fr.

Verbessern und verbilligen Sie Ihre Produktion!



**ARDAG**  
**ZÜRICH**

Gartenstrasse 26

**Kundenversuche  
Beratungen  
Lohnaufträge**

Telefon (051) 274393

## MINERALÖL-TANKS AUS EISENBETON SYSTEM BORSARI

STEHEN SEIT 40 JAHREN UNUNTERBROCHEN IM GEBRAUCH  
**KEIN KORRODIEREN** **KEIN ROSTEN**

## HEIZÖL-TANKANLAGEN

FÜR HANDEL, INDUSTRIE, GESCHÄFTSHÄUSER, VILLEN

TEL. (051) 24 96 18

**BORSARI & Co. ZOLLIKON-ZÜRICH**

GEGR. 1873