

**Zeitschrift:** Schweizerische Bauzeitung  
**Herausgeber:** Verlags-AG der akademischen technischen Vereine  
**Band:** 68 (1950)  
**Heft:** 20

## **Werbung**

### **Nutzungsbedingungen**

Die ETH-Bibliothek ist die Anbieterin der digitalisierten Zeitschriften. Sie besitzt keine Urheberrechte an den Zeitschriften und ist nicht verantwortlich für deren Inhalte. Die Rechte liegen in der Regel bei den Herausgebern beziehungsweise den externen Rechteinhabern. [Siehe Rechtliche Hinweise.](#)

### **Conditions d'utilisation**

L'ETH Library est le fournisseur des revues numérisées. Elle ne détient aucun droit d'auteur sur les revues et n'est pas responsable de leur contenu. En règle générale, les droits sont détenus par les éditeurs ou les détenteurs de droits externes. [Voir Informations légales.](#)

### **Terms of use**

The ETH Library is the provider of the digitised journals. It does not own any copyrights to the journals and is not responsible for their content. The rights usually lie with the publishers or the external rights holders. [See Legal notice.](#)

**Download PDF:** 22.05.2025

**ETH-Bibliothek Zürich, E-Periodica, <https://www.e-periodica.ch>**

## Spezial-Stollenwagen

schweizerische Qualitätsarbeit von roll

in normaler und extra starker Bauart, 600 und 750 mm Spurweite, 1500—3000 Liter Muldeninhalt, für mechanisches oder automatisches Kippen, mit gewöhnlicher oder automatischer Kupplung.

### Elektro-, Akku- und Fahrdraht-Stollenlokomotiven

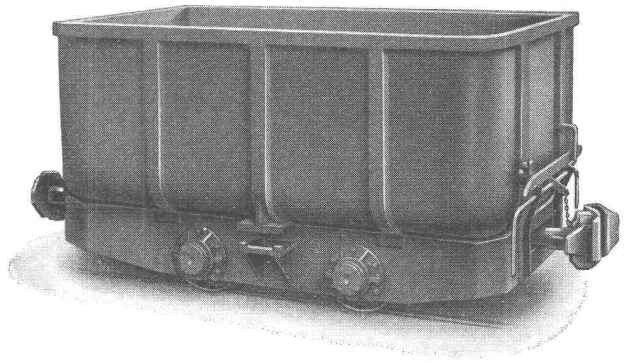
in allen Grössen und Spurweiten.

Alleinverkauf

# Robert Aebi & Cie AG Zürich

Telefon (051) 23 17 50

Zweigniederlassungen: Zollikofen Telefon (031) 7 01 06  
Genf Telefon (022) 4 77 78



## DUM DUM

Der neuartige, ideale und zuverlässige

### Witterungsschutz für Beton

Mauerwerk jeder Art (DUM DUM MASONOC) und Metalle (DUM DUM METALL) ist ein in verschiedenen Farben erhältlich, plastischer

### Schutzanstrich

1. Die Anwendungsweise von DUM DUM ist die gleiche wie bei einer Farbe. DUM DUM kann in dicken Schichten mehrmals aufgetragen werden, ohne dass dabei der Belag abtropft.
2. DUM DUM bildet einen festen, plastischen Ueberzug, füllt alle Risse aus und ist absolut witterungsbeständig.
3. Nach dem Auftrag wird die Oberfläche von DUM DUM hart, während es gegen innen flexibel bleibt, sich mit den Dehnungen des Grundmaterials bewegt und damit die Bildung von neuen Rissen verhindert.

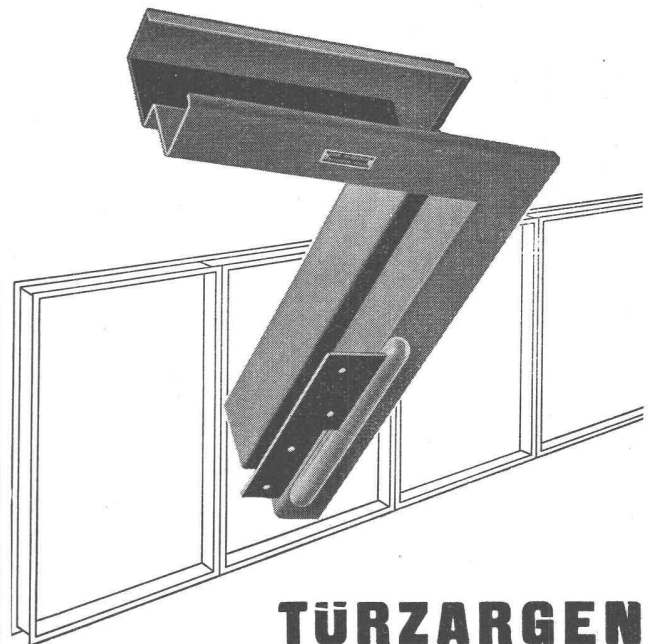
#### Anwendungsgebiete:

Fabriken, Häuser, Brücken, Hochkamine, Industrie-Oefen, Gaskessel, Oeltanks etc.

DUM DUM ist in Kannen ab 3,8 l lieferbar.

## HULFTEGGER & CO. STÄFA

Telephon 93 06 51/52



## TÜRZARGEN

für alle Verwendungszwecke, in jeder beliebigen Profilierung, mit u. ohne Dichtungen

**GEBR. TUCHSCHMID**  
FRAUENFELD • ZÜRICH

**FRIGORIT KORK**

*mit gerauhter Oberfläche*

**Korksteinwerke AG  
Käpfnach-Horgen**

Stahlbau

Skelettbau

Hallen

Masten

Brücken



**JOSEF MEYER EISENBAU AG.**

**LUZERN / MÖHLIN**

Telefon (041) 2 62 02 und (061) 6 82 41

**ZA Getriebe-Sätze**  
ZAHNRÄDERFABRIK AUGSBURG

**NORMAL-GETRIEBE:**

- Stirnrad-Getriebe
- Kegelrad-Getriebe
- Schnecken-Getriebe
- Kegel-Stirnrad-Getriebe
- Motor-Flansch-Getriebe
- Schiffs-Wende-Getriebe
- Drehbank-Getriebe
- Turbinen-Getriebe
- Fahrzeug-Getriebe

**SONDER-GETRIEBE:**

- Kammwalz-Getriebe
- Walzwerk-Getriebe
- Normalgetriebe in Sonderausführung

*Die Fertigung erfolgt unter Verwendung bester Werkstoffe auf modernsten Spezialmaschinen. Sonderanfertigung von Getrieben für besonders hohe Drehzahlen.*

Anfragen an die Alleinvertretung für die Schweiz:

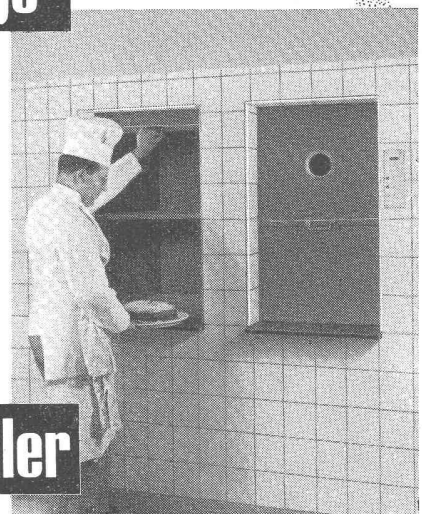
**Maschinen-Aktien-Gesellschaft / Bern**

Mombijoustrasse 61

Tel. (031) 5 57 54

*Speisen-*  
**Aufzüge**

**Schindler**



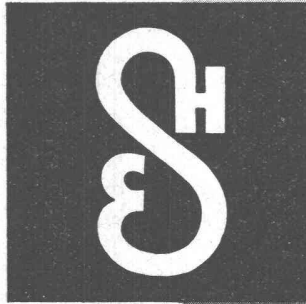
Aufzüge- und Elektromotorenfabrik Schindler & Cie. AG., Luzern





**Stahlhochbau  
Brücken  
Masten  
Fabrikfenster**

**ERNST SCHEER AG  
HERISAU**  
STAHLBAU, TELEPHON (071) 5 19 92



**GEGR. 1855**

Eigenes  
Ingenieur-  
büro



Hochspannungsmast

ESH 585

Bauunternehmung A.G. Heinrich Hatt-Haller



**Tunnel- und Gewölbe-Isolierungen**

Lohse SWB

2. Geleise SBB Brunnen-Sisikon mit teerfreier, elastischer Bitumen-Gewebeplatte ASPHALTOID

**MEYNADIER**

Meynadier & Cie. A.G. Zürich Vulkanstr. 110, Tel. 25 52 57

Bern, Murtenstraße 36 Tel. 2 90 51

**STS**

**Schweizer. Technische Stellenvermittlung**  
**Service Technique Suisse de placement**  
**Service Tecnico Svizzero di collocamento**  
**Swiss Technical Service of employment**

ZÜRICH, Beethovenstr. 1, Tel.: 23 54 26. Telegr.: STSINGENIEUR  
 ZÜRICH. - Für Arbeitgeber kostenlos. Für Stellensuchende Einschreib-  
 gebühr 3 Fr. für 3 Monate. Bewerber wollen Anmeldebogen verlangen.  
 - *Auskunft* über offene Stellen und *Weiterleitung* von Offerten  
 erfolgt *nur gegenüber Eingeschriebenen*.

**INDUSTRIE-ABTEILUNG**

283 Technicien chauffage et sanitaire, Travail à effectuer: dessin —  
 calculs calorimétriques — sortie de matériel pour projet et com-  
 mande — contact avec le magasin du matériel. Besançon, France.  
 287 Kältetechniker, mit Praxis in Absorptionskühlschränken, für For-  
 schungs- und Entwicklungsarbeiten. Franz., Engl., Ital. Zürich.

**BAU-ABTEILUNG**

688 Hochbautechniker, mit Büro- und Bauplatzpraxis. Italienisch oder  
 Französisch notwendig. Sofort. Tessin.  
 690 Hochbautechniker, mit Praxis, für Büro. Baldigst. Innerschweiz.  
 694 Hochbautechniker-Bauführer (Technikum), für Büro sowie Bau-  
 leitung. Eintritt 1. Juli 1950. Zürich.  
 696 Hochbautechniker, mit Erfahrung in Bauschreinerei, -Glaserei und  
 -Zimmerei, für Kalkulation und Aussendienst. — Baldigst. —  
 Zürichsee.  
 702 Hochbautechniker, mit Praxis, für Baugeschäft. — Nordwest-  
 schweiz.  
 706 Dipl. Bauingenieur oder Tiefbautechniker, mit Praxis, für Büro  
 und Bauplatz. Alter 30 Jahre. Zürich.  
 708 Hochbautechniker, mit Praxis, für Werk- und Detailpläne, zeit-  
 weise auch Bauleitung. Baldigst. Zürich.



Grosses Studio Radio Zürich O. Dürr, Architekt, Zürich

Photo Schucht

**BERNHARD HITZ + USTER**

Fugenlose SPRAY „LIMPET“ ASBEST-  
 Akustik- und Schallschluckbeläge  
 Feuerschutzbeläge  
 Kondensations-Verhütungsbeläge

SPRAY „LIMPET“ ASBEST-Akustikbeläge in den  
 Betonkassetten der Decke, auf rohen Beton aufgespritzt.

Die Bauleitung einer grossen schweizeri-  
 schen Wasserkraftanlage sucht als Ab-  
 schnittsbauleiter einen

**Dipl. Bauingenieur ETH**

Die Dauer der Anstellung beträgt voraus-  
 sichtlich 4 Jahre. Verlangt wird mindestens  
 10jährige Praxis auf grossen Baustellen des  
 Tief- und Wasserbaues und gute Befähig-  
 ung im Projektieren.

Handschriftliche Offerten mit Lebenslauf,  
 Zeugnisabschriften und Gehaltsansprüchen,  
 sowie mit Angabe des frühest möglichen  
 Eintrittstermines unter Chiffre Z O 5911 an  
 Mosse-Annoncen AG., Zürich 23.

**1. Architekt gesucht**

in grösseres Architekturbüro in Biel, für  
 Entwurf und Bearbeitung von grossen Bau-  
 vorhaben. Dauerstelle. Nur bestausgewiesene,  
 initiative Bewerber wollen sich melden unter  
 Chiffre B 22099 U an Publicitas Biel.

**Gesucht Tiefbautechniker**

mit Praxis in grossen Erdbauten, gewandt in  
 allen Vermessungsarbeiten.

Nordostschweiz. Kraftwerke AG.,  
 Kraftwerk Wildegg-Brugg  
 Oertliche Bauleitung  
 Schinznach-Bad

Gesucht für sofort oder auf Spätjahr jüngerer,  
 initiativer Hochbautechniker, organisatorisch und  
 konstruktiv begabt, als

**Bauführer**

in Architekturbüro BSA, S. I. A., für umfangreiche  
 Um- und Neubauten. Handgeschriebene Offerten  
 mit Unterlagen und möglichem Eintrittstermin un-  
 ter Chiffre Z D 5902 an Mosse-Annoncen AG.,  
 Zürich 23.

Junger, tüchtiger

**Bauzeichner**

mit guten Referenzen (Lehre und Praxis) sucht  
 Stelle auf Architekturbüro in Basel oder Umge-  
 bung. Eintritt: Mitte Juni 1950. Gehalt nach  
 Uebereinkunft. — Offerten sind unter Chiffre  
 OFA 11138 A zu senden an Orell Füssli-Annon-  
 cen AG., Basel 1.

## Architekten! Baumeister! Malergeschäfte! Steinreinigungsfirmen!

Wir suchen in der ganzen Schweiz führende Unternehmen, die sich für die interessante Verarbeitung eines neuartigen, erprobten Markenproduktes der

### STEINREINIGUNG

spezialisieren wollen. (Naturstein, Kunststein, Glas, Putz, Fassaden etc.) Bewährtes, lohnendes Spezialverfahren für initiative Firmen. Interessenten erhalten Auskunft über Chiffre Z S 6028 an Mosse-Annoncen A.-G., Zürich 23.

Künstlerisch befähigtem, jüngerem Architekten mit guter praktischer Erfahrung ist Gelegenheit geboten in gut beschäftigtes Architekturbüro im Kt. Bern als

## Teilhaber oder Mitarbeiter

einzutreten, Offerten mit Lebenslauf, Bild, Zeugnissen und Referenzen unter Chiffre G 22161 U an Publicitas Biel.

Architekturbüro S. I. A. in der Zentralschweiz sucht sofort

## 1 Bauführer 1 Hochbautechniker

für grosse, interessante Bauaufgaben. Beruflich bestens ausgewiesene, initiative Bewerber belieben sich unter Angabe von frühestem Eintrittstermin, Gehaltsansprüchen und Referenzen zu melden unter Chiffre Z U 6027 an Mosse-Annoncen A.-G., Zürich 23

Gesucht auf Arch.-Bureau im Kt. Bern

## 1. jüngerer Architekt mit guter Praxis. 2. zuverlässiger Bautechniker

an selbständiges Arbeiten gewöhnt.

Eintritt sofort oder nach Uebereinkunft. Bei guter Eignung Dauerstellung. Handschriftliche Offerten mit Lebenslauf, Referenzen und Gehaltsansprüchen unter Chiffre F 22160 U an Publicitas Biel.

## Architekt übernimmt noch Aufträge

für Neu- und Umbauten, Projekte, Werkpläne, Kostenvorschläge, auch Industriebauten, zu günstigen Bedingungen. Anfragen unter Chiffre Z V 6026 an Mosse-Annoncen A.-G., Zürich 23 und Tel. (061) 2 98 69 und 6 21 30.

Tochter mit sehr guter Realmatura, Kenntnissen in zwei Fremdsprachen und Praxis auf Baubüro

## sucht Stelle in Architekturbüro.

Offerten unter Chiffre OFA 4298 S an Orell Füßli-Annoncen, Solothurn.

## Anzeigenschluss

Um den rechtzeitigen Postversand der «Schweizer. Bauzeitung» zu gewährleisten, ist es notwendig, den Anzeigenschluss

**für Geschäftsempfehlungs-Anzeigen**  
auf den Freitag der Vorwoche,

**für Gelegenheits-Anzeigen**

(Stellenangebote und -gesuche, Occasionsverkäufe, Ausschreibungen etc.)

auf Dienstag 11 Uhr der Erscheinungswoche anzusetzen. Mosse-Annoncen AG.

Zu verkaufen eine Gruppe

## diesel-elekt. Hilfstrom-Anlage

kW 15, Volt 500, Perioden 50, t/min 1000, komplett (Jahrgang 1947).

Verlangen Sie Preis und Auskünfte

Charles Jaggi - Werkzeugmaschinen - Biel  
Telephon (032) 2 26 14 Centralstr. 83

## Badewannen

zum Einbauen, aus Gußeisen, neu, weiß emailiert, Aussenmasse: 1675×725 mm, mit Ventil, zu Fr. 200.— pro Stück + Wust, ab Station gegen Kassazahlung. Anfragen unter Chiffre B 5324 an Mosse-Annoncen, Basel 1.

## 2 Sandmühlen Nr. 3 und 4

(Ammann-Schlagmühlen).

Neuwertig. — Garantie. Billig gegen Kassa.

H. Fontana, Reigoldswil/Bl.

Zu verkaufen

## Dodge-Lastwagen

fabrikneu. Mod. 1949/50, Chassis mit Kabine, 3,5 t Nutzl. Auskunft erteilt: Tel. (031) 6 34 31.

## SCHIEBETORE



Neuzeitliche Konstruktion, einfach, solid, billig, für Garagen, Lagerhäuser etc.

Weitere Spezialitäten: Pat. Kipptore, pat. gekuppelte Flügeltore mit automatischer Arretierung. - Prospekte.

**H.KISSLING Eisenbau A.G. BERN**

**P. GIRSPERGER**

Schriftenmaler

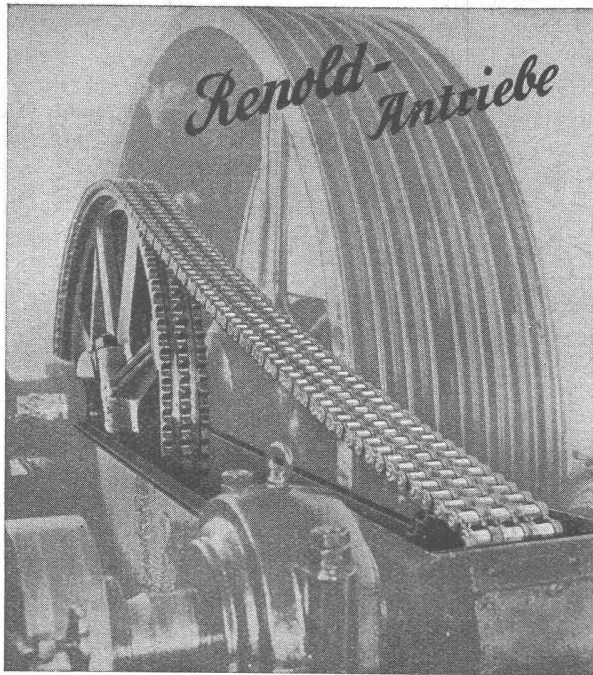
## Beschriftungen

Bau-Reklamen, Schilder, Buchstaben  
Auswechselbare Orientierungstafeln

ZÜRICH-ENGE Tel. 27 76 19  
Bodmerstrasse 3 (Ecke Genferstr. 29)

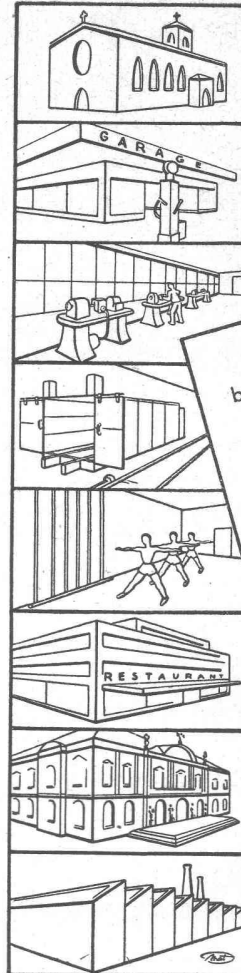






**komplett, normalisiert ab Lager Zürich**  
 Kette für geringste Abnutzung gebaut: Längste Lebensdauer, auch bei hohen Drehzahlen  
 Durchgehend gleichmässige höchste Präzision, Büchsen und Rollen nahtlos: Störungsfrei  
 Räder mit Renoldverzahnung: Ruhiger Lauf  
 Verwenden Sie die britisch- und kontinental-europäisch genormten Ketten: Zu allen Zeiten hier und auf der ganzen Welt Ersatzmöglichkeit

**W. Emil Kunz, Postfach, Zürich 27**  
 Gotthardstrasse 21 - Tel. (051) 25 29 10



**Vencator**

**PATENTIERTE WARMFLUTHEIZUNG**

bietet Ihnen folgende Vorteile:

- Rasche und hygienische Heizung
- Grosse Brennstoffersparnis
- Verbrennt alle festen und flüssigen Brennstoffe
- Heizung m. niedriger Temperatur
- Erlaubt Luftkonditionierung
- Keine Gefriergefahr
- Geringe Unterhaltskosten
- Dauerhafte Konstruktion

AUSKUNFT ERTEILT IHNEN  
**SOPROCHAR**<sup>SA</sup>  
 LAUSANNE TEL 22619

# HANDBOHRMASCHINE

Fr. 198.- (inkl. Bohrfutter)

1 Jahr Garantie

Wir fabrizieren:

- Handbohrmaschinen
- Bohrleistungen:  
in Stahl 6, 10 und 18 mm  
in Holz 8, 18 und 30 mm
- Handschleifmaschinen
- Support-Schleifmaschinen
- Tischschleifmaschinen
- Elektrohammer
- Blechscheren
- Poliermaschinen
- Kurzschlussanker-Motoren
- Kollektor-Motoren für Einbau
- Nähmaschinenmotoren
- Spezialmotoren



**TYPE HB 40**

Bohrleistung: in Stahl 10 mm  
 in Holz 18 mm  
 Geschwindigkeit: 600 U/Min.  
 bei Vollast  
 Aufgenommene Leistung 300 W  
 Anschluss an Gleich- und Wechselstrom

REPARATUR ALLER ELEKTRO-APPARATE

ERSTE UND LANGJÄHRIGE SCHWEIZERISCHE SPEZIAL-FABRIK FÜR ELEKTROWERKZEUGE UND KLEINMOTOREN

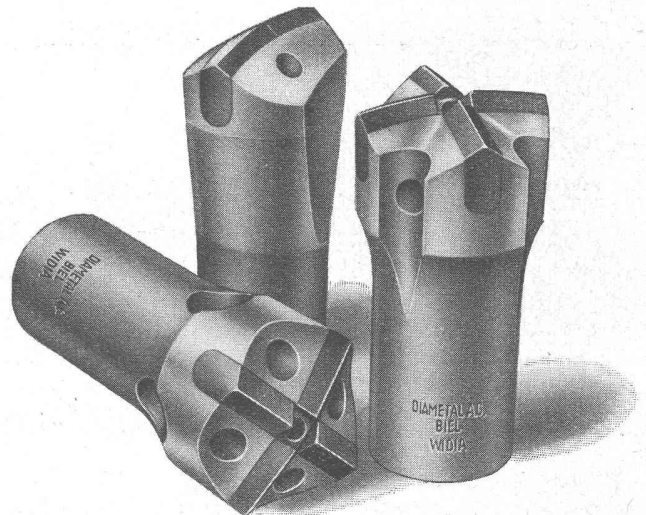
**PERLES**

**ELEKTROMOTORENFABRIK AG. PIETERLEN**  
 TELEPHON (032) 772 06

Auswechselbare

# Schlagbohrer

mit **WIDIA-Hartmetall-Schneiden**



„WIDIA“ = Fortschritt  
 im Bergbau = im Bergbau

*Diametal A.G.*

**BIEL**  
 Gurzelen 3/7  
 Tel. 225 71

**ZONOLITE**  
exfoliertes Vermikulit

**DAS MODERNE ISOLIERMATERIAL**  
unbrennbar, federleicht, fault nicht

Verwendung: Füll-Isolation  
Isolier- und Leichtbeton  
Isolier-Gips  
Akustikputz  
Verputze  
gegen Kälte, Wärme, Lärm, Feuer

Alleinige Fabrikanten: **C. GARTENMANN & CIE. AG.**  
BERN Tel. (031) 2 48 84    ZÜRICH Tel. (051) 23 60 55    BASEL Tel. (061) 3 04 84

Millimeter-  
Lichtpaus- und  
Paus-  
**papiere**

**aerni-leuch, bern**  
FABRIKATION TECHNISCHER PAPIERE

M/D



**Stahlhochbau**  
Statische Berechnungen  
und Ausführung

**GAUGER**  
Gauger & Co. A.G.    Zürich



*Manometer  
Thermometer  
Hygrometer*

**HÄNNI & CIE. AG.**  
JEGENSTORF-BERN

**ALIMIL**

Die patent. **ALIMIL-Rillentäfer** und **ALIMIL-Decken** werden von führenden Architekten für öffentliche und private Bauten gewählt.

Erste Referenzen + Verschiedene Profile + Vide Prospekt

Fabrikation und Anschlag durch  
**A. J. Eggstein Söhne & Cie. Luzern.**

**ALIMIL-WERK + LUZERN**  
Tribtschenstrasse 57 + Tel. (041) 2 06 04



**VIBRIERTER BETON**  
für Betonstrassen u. Verkleidungen  
aller Arten wird hergestellt mit dem

**VIBROPIIL**  
Patent No. 129.871

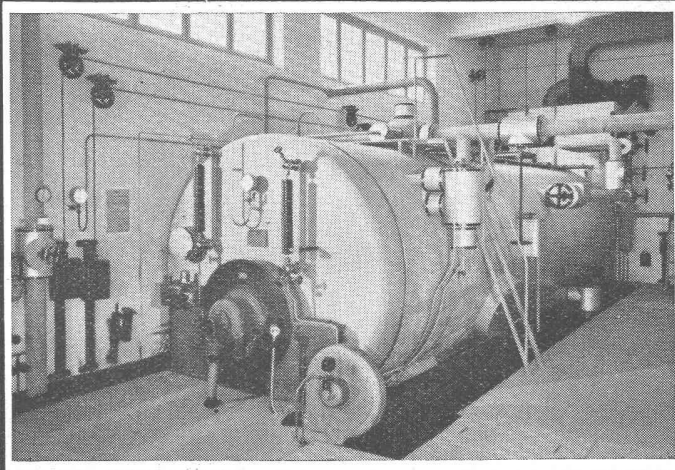
Verlangen Sie Prospekte und Offerten von  
**S.A. RENE MAYING**  
Avenue de France 66  
LAUSANNE

**Herbag**    Herstellung von Baustoffen AG.

**Rapperswil • Schmerikon • Flavil • Zürich-Seebach**

Zementröhren / Bachverbauungsartikel / Klärgruben / Benzinabscheider / Kabelkanäle / Kunststeine  
Kamin-Aufsätze / Gartenbauartikel / •Standard•-Leichtbau- und Isolierplatten / Kieswerk in Flavil





Industriebedarf

Isolierungen

Kälte Wärme Schall

Filterhilfsmittel

**Schneider & Co.**

INDUSTRIE-BEDARF  
FURNITURES POUR USINES  
Winterthur

## Drahtbinder

besonders starke Qualität, hergestellt aus allerbestem Spezialdraht, zum Binden von Beton-Armierungseisen, Zement- und Emballagesäcken.

Erhältlich in den Längen:  
7, 8, 10, 12, 14, 16, 18, 20, 22, 24,  
26, 28 und 30 cm.

Sendungen in Bündeln à 1000 Stück

Bei Bestellungen von mindestens 50 kg erfolgt die Sendung franko Normalbahn-Station.

*Hess & Cie.*

Drahtzieherei, Metallwaren- und  
Nägelfabrik - Pilgersteg, Rütli ZH.

Tel. (055) 2 35 22

