

Zeitschrift: Schweizerische Bauzeitung
Herausgeber: Verlags-AG der akademischen technischen Vereine
Band: 68 (1950)
Heft: 19

Werbung

Nutzungsbedingungen

Die ETH-Bibliothek ist die Anbieterin der digitalisierten Zeitschriften auf E-Periodica. Sie besitzt keine Urheberrechte an den Zeitschriften und ist nicht verantwortlich für deren Inhalte. Die Rechte liegen in der Regel bei den Herausgebern beziehungsweise den externen Rechteinhabern. Das Veröffentlichen von Bildern in Print- und Online-Publikationen sowie auf Social Media-Kanälen oder Webseiten ist nur mit vorheriger Genehmigung der Rechteinhaber erlaubt. [Mehr erfahren](#)

Conditions d'utilisation

L'ETH Library est le fournisseur des revues numérisées. Elle ne détient aucun droit d'auteur sur les revues et n'est pas responsable de leur contenu. En règle générale, les droits sont détenus par les éditeurs ou les détenteurs de droits externes. La reproduction d'images dans des publications imprimées ou en ligne ainsi que sur des canaux de médias sociaux ou des sites web n'est autorisée qu'avec l'accord préalable des détenteurs des droits. [En savoir plus](#)

Terms of use

The ETH Library is the provider of the digitised journals. It does not own any copyrights to the journals and is not responsible for their content. The rights usually lie with the publishers or the external rights holders. Publishing images in print and online publications, as well as on social media channels or websites, is only permitted with the prior consent of the rights holders. [Find out more](#)

Download PDF: 15.01.2026

ETH-Bibliothek Zürich, E-Periodica, <https://www.e-periodica.ch>

SCHWEIZERISCHE BAUZEITUNG

WOCHENSCHRIFT FÜR ARCHITEKTUR / INGENIEURWESEN / MASCHINENTECHNIK

REVUE POLYTECHNIQUE SUISSE

ORGAN DES S.I.A. SCHWEIZERISCHER INGENIEUR- UND ARCHITEKTEN-VEREIN
UND DER G.E.P. GESELLSCHAFT EHEMAL. STUDIERENDER DER EidG. TECHN. HOCHSCHULE
GEGRÜNDET 1883 VON ING. A. WALDNER / HERAUSGEGEBEN VON ING. W. JEGHER



GÖHNER TÜREN + FENSTER NORMEN

verbilligen das Bauen

ERNST GÖHNER A.-G. ZÜRICH, BASEL, BERN, ST. GALLEN, ZUG, BIEL, GENEVE



WALO BERTSCHINGER
BAUUNTERNEHMUNG ZÜRICH

Gelisebau
Industrieböden
Strassenbau

MD

Verlag

W. Jegher & A. Ostertag, Dianastrasse 5,
Zürich / Tel. 23 45 07 / Postcheck VIII 6110

Postadresse:

Schweiz, Bauzeitung, Postfach Zürich 39
Für den Buchhandel in Kommission bei
Rascher-Verlag, Limmatquai 50, Zürich

Bezugspreise

Einzelheft Fr. 1.50 — Abonnements:

12 Monate	6 Monate	3 Monate
Schweiz Ausland	Schweiz Ausland	Schweiz Ausland
60.— 66.—	30.— 33.—	15.— 16.50

Für Mitglieder des S. I. A., der G. E. P.
und des Schweiz. Technischen Verbandes,
sowie für Studierende der E. T. H., er-
mässigte Preis-Kategorien nach Tarif.

Anzeigen-Verwaltung

Mosse-Annoncen AG., Limmatquai 94,
Zürich / Tel. 32 68 17 / Postcheck VIII 1027

INHALT

Sur une méthode purement optique
pour la mesure directe des moments
dans les plaques minces fléchies.
Par *Henri Favre et Bernhard Gilg* . 253*

Der Kino «Studio 4» in Zürich.
Arch. *Werner Frey* 258*

Eine universell verwendbare Bau-
brücke. Zugschrift *W. Winkel* 259*

Erwiderung *K. Sattler* 260

MITTEILUNGEN

Piezoelektrische Druckmessgeräte.
Ueber den Entwicklungsstand des
Dampfturbinenbaues. Hydraulische
Dimensionierung von Trapezprofilen.
Projektierte Schiffsverbindungen
von den Grossen Seen zum St.
Lawrencestrom 261*
Bergwerkunglücke in England 1948.
Die «Achema» 1950. Congrès Inter-
national des fabrications mécaniques.
Eine 150 t schwere, verschiebbare
Rammvorrichtung. Persönliches . 262

LITERATUR

Le calcul du béton armé à la rup-
ture, par *A. Guerrin* 262
Die Basler Stadtvermessung, von *E.
Bachmann*. Göhner-Normen-Katalog.
Spanabhebende Bearbeitung der Me-
talle, von *Hans Finkelnburg*. Neu-
erscheinungen 263

WETTBEWERBE

Friedhoferweiterung Allschwil . . . 263

VEREINE

S. I. A. Bern. Protokoll der Haupt-
versammlung 264
SVMT. 161. Diskussionstag 264
Arbeitsgemeinschaft kath. Studenten,
Zürich. Studententagung 264

VORTRAGSKALENDER 264



Hultegger & Co. Stäfa

Telephon (051) 93 06 51 - 52





Fabrik-Einrichtungen



Spezialausführungen auf Anfrage



KFA



Zylinderrollenlager

aller Art

KFA Kugellager-Fabrik Arbon AG.
ARBON
Telephon (071) 4 68 33



Gegen Feuchtigkeit und Wasser

INERTOLWERKE
FABRIKATION CHEMISCHER PRODUKTE FÜR
DEN BAUTENSCHUTZ

SIEGFRIED
keller co

WALLISELLEN-ZÜRICH
Tel. (051) 93 21 14 Paris Mailand

SEIBERLING *Reifen!*

der bessere



Reifen für
Personenwagen,
Lastwagen,
Traktoren.

Besser - eine Behauptung, die jeder Fabrikant gerne aufstellt. Bei Seiberling steht aber die **Tatsache** vor der Behauptung. Wieso? Seiberling kennt keine Lieferkontrakte mit Automobilfabriken. Damit fällt der Zwang zu erheblichen Preiskonzessionen dahin. Das Resultat: Höhere Qualität bei gleichen Marktpreisen für die gesamte Produktion.

Das ist das Geheimnis der hohen Seiberling-Qualität! Deshalb leistet der Seiberling-Reifen mehr!

FRANZ AUTOMOBILWERKE FRANZ AG. ZÜRICH
Badenerstr. 313 Tel. (051) 27 27 55

STELCON PANZER-PLATTEN

DER WIDERSTANDSFÄHIGE STAUBFREIE EBENE BODENBELAG



für Giessereien
Maschinenfabriken
Fabrikräume
Lagerräume
Kabelwerke
Molkereien
Bäckereien
Verladerampen
Fahrbahnen

STELCON-Belag in der Druckerei
von the Sun Engraving Co. Ltd.
in Watford (England)

RICHNER & CO. ZÜRICH Dreikönigstr. 21 Tel. 23 32 75

GLASDÄCHER

in kittlosem System „KULLY“

GLASDACHWERKE OLTEN
A. KULLY, Dipl.-Ing., OLTEN GEGRÜNDET 1854
 TEL. 539 01 und 02

MEYNADIER



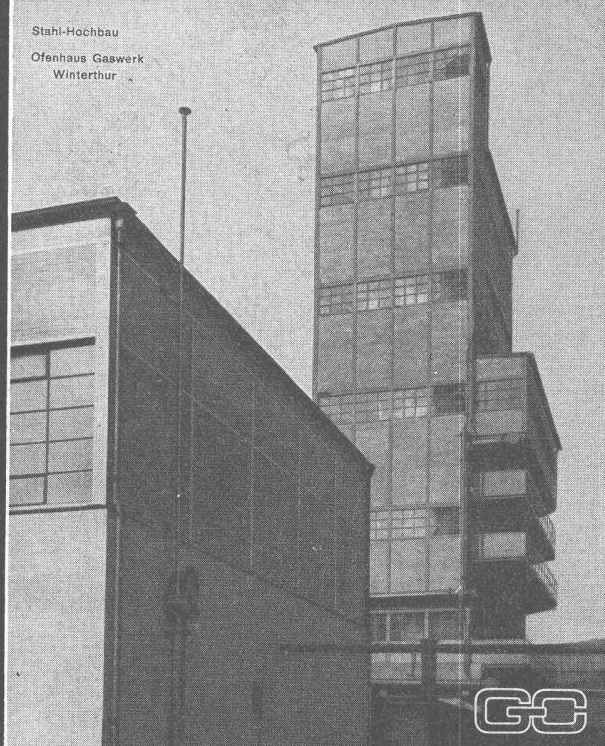
PALTOX

FUGENKITT

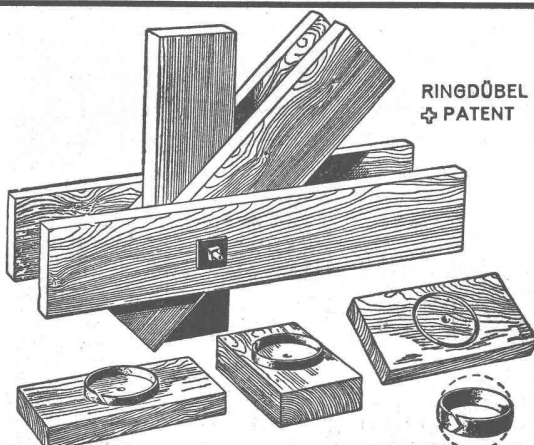
dauernd elastisch und
 widerstandsfähig

Meynadier & Cie. A. G. Zürich
 Vulkanstrasse 110 Telefon 25 52 57
 Bern Murtenstrasse 36 Telefon 290 51

Stahl-Hochbau
 Ofenhaus Gaswerk
 Winterthur



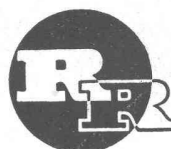
GEILINGER & CO.
 Eisenbau-Werkstätten
 WINTERTHUR



RINGDÜBEL
 + PATENT

Hallen
Fabrikbauten
Treppenbau

Knotenpunktverbindung für hölzerne Tragwerke



R. RIGLING & CO.
 Holzkonstruktionen

Zürich-Oerlikon

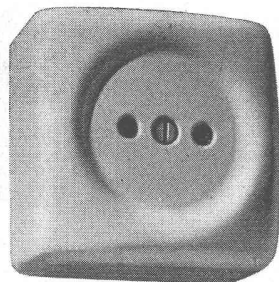
Leutschenbachstr. 44

Telephon (051) 46 82 25

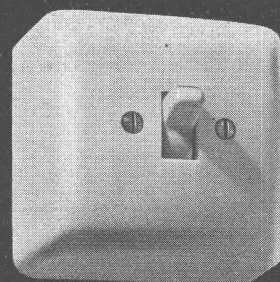
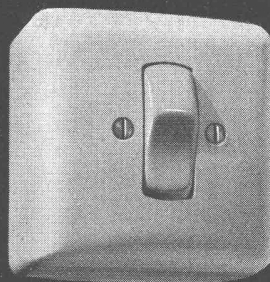
Briefadresse: Postfach Zürich 50



Feller



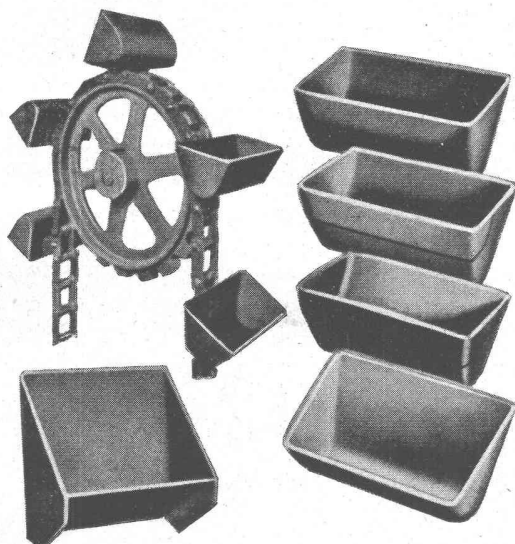
Schalter und Steckdose für trockene Räume,
in viereckiger Form für einheitlichen Zusammenbau
Adolf Feller AG Horgen



>LINK-BELT<

Zubehör für Becher-Elevatoren

Ketten, Kettenräder, Becher usw.



Alleinvertreter der LINK-BELT COMPANY, USA

WILH. PLÜSS - ZÜRICH 1

Talstrasse 66 - Tel. (051) 27 52 01

Auch für die sogenannten

Kleinkessel

sind heute preislich und wirtschaftlich
interessante

vollautomatische Ölbrenner

erhältlich. Unser

Kleimbrenner

verfeuert auch bei Kesseln von nur 1 m²
Heizfläche das billige Heizöl leicht ohne
Schwierigkeiten. Auto-Abfallöl kann ohne
irgendwelche zusätzliche Einrichtungen beige-
mischt werden.

Auskunft und Beratung

Max Diener - Öelfeuerungen

gegründet 1935

Lyrenweg 52

Tel. 25 96 22

Zürich

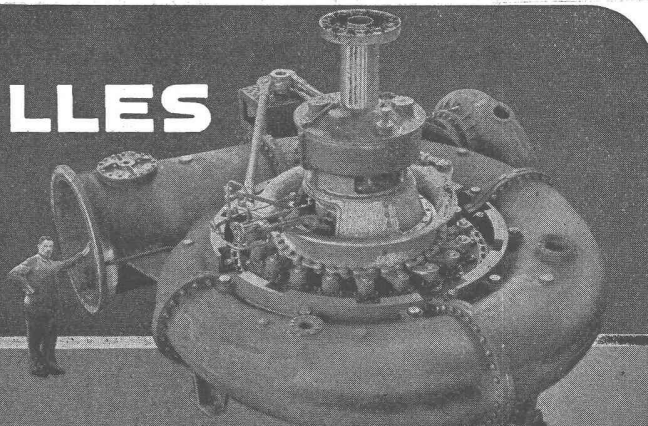
CHARMILLES

TOUTE NOTRE ACTIVITÉ SCIENTIFIQUE
TOUTES NOS RECHERCHES
TOUTE NOTRE LONGUE EXPÉRIENCE

POUR UNE SEULE TURBO-MACHINE

LA

TURBINE HYDRAULIQUE



ATELIERS DES CHARMILLES S. A., GENÈVE



MÜLLER

Heizungen
Ölfeuerungen
Ventilationen
Vollautomatische
Klima-Anlagen

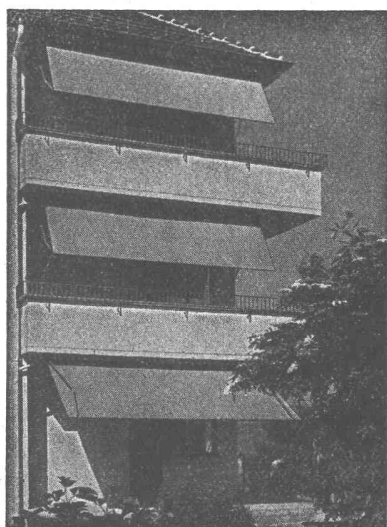
JOH. MÜLLER, Heizung u. Lüftung AG.
RÜTI/Zch.

VETROFLEX ISOLIERUNG

altert nicht

GEGEN
WÄRME
KÄLTE
SCHALL

GLASFASERN AG.
ZÜRICH
UND LAUSANNE



SchenkerStoren

Schönenwerd (Sol.) Tel. (064) 3 13 52

Vertretungen: Zürich: Tel. (051) 32 65 60
Basel: Tel. (061) 2 93 81
Luzern: Tel. (041) 2 99 68
Lausanne: Tel. (021) 3 45 47
Lugano: Tel. (091) 2 22 13



ANDERSON & WEIDMANN
ZÜRICH TRUDTSCHEN-TEL. 23 08 17

CLICHÉS



Robert Aebi & Cie AG Zürich

Ingenieurbüro Maschinenfabrik Tel. (051) 2317 50 Gegr. 1881 Zweigniederlassung in Zollikofen/Bern

**liefern komplette Sand- und Kies-Aufbereitungsanlagen
mit Kabelbagger. - Sämtl. Baumaschinen - Zivilsprengstoffe**



TELA-Kokosfaser-Matten die Bau-Isolation Nr. 1

Die unvergleichlichen TELA-Matten als Isolation gegen Wärme, Kälte und Schall sind wieder lieferbar! Für TELA-Matten werden reine Kokosfasern und kein Ersatzmaterial verwendet, die einzigartig enge Steppung verhindert ein Absacken des Materials, daher gleichmässige und dauerhafte Isolation. Wegen der nie erlahmenden Elastizität der Fasern als Trittschallisolation (schwimmende Böden) besonders geeignet. (Vorsicht vor Nachahmungen)

Alleinherstellern:

C. GARTENMANN & CIE. AG.

Bern, Laubeggstr. 22, Tel. (031) 248 84/85 - Zürich, Seestr. 92, Tel. (051) 23 60 55

GARTENMANN ISOLATIONEN

MÜLLER
GLAS - UND



QUENDOZ + CIE
SPIEGELMANUFAKTUR
ZÜRICH

Spezial-Abteilung:

Glasbeton - Oberlichter

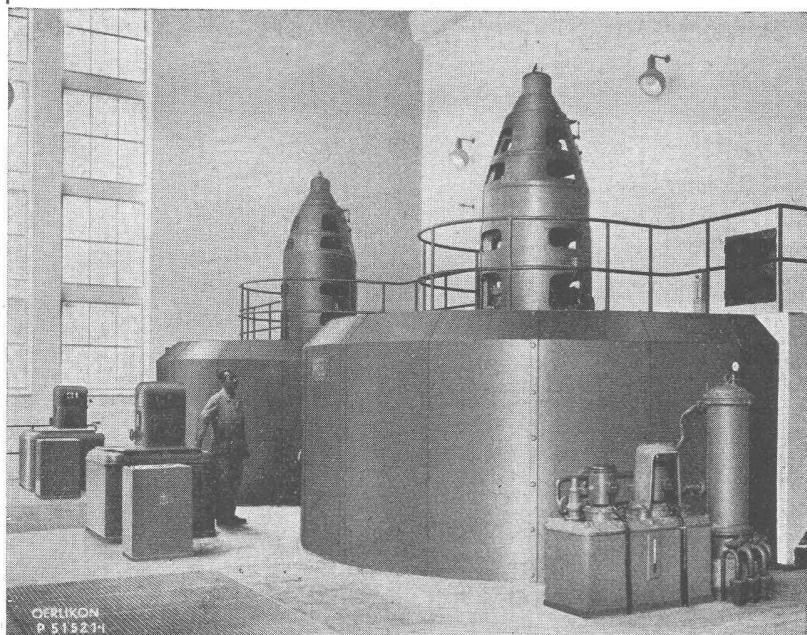
begeh- und befahrbar
höchste Lichtdurchlässigkeit

Fenster und Wände aus Glasbausteinen

Wetterbeständig — hervorragende Isolation — feuerhemmend

Hardturmstrasse 131
Telephon (051) 25 17 30

OERLIKON



Betriebssichere ELEKTRISCHE AUSRÜSTUNGEN

für **Wasserkraftwerke
Transformatorstationen
und Schaltanlagen**

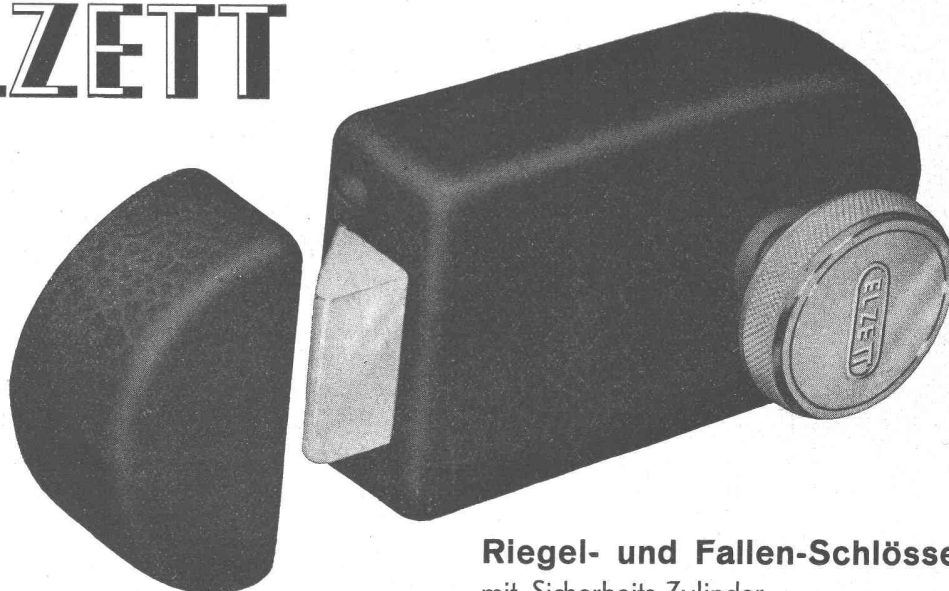
Gleichrichter
Elektrolyseure
Dampf- und Gasturbinen
Turbogeneratoren
Elektrische Traktion

Bild links: Maschinensaal des Kraftwerks Tiefenkastel des **Elektrizitätswerks der Stadt Zürich**, mit zwei vertikalen Oerlikon-Drehstrom-Generatoren je 15000 kVA, 1000 U/min, 6,5 kV, 50 Hz.

MASCHINENFABRIK OERLIKON, ZÜRICH 50 · TEL. (051) 46 85 30

Bureaux in Zürich, Bern und Lausanne

ELZETT



Riegel- und Fallen-Schlösser
mit Sicherheits-Zylinder

Serrures de sûreté à pêne dormant et à bec
de cane à cylindre

Zu beziehen durch die Eisenwarenhandlungen

En vente par les quincailleries