

Zeitschrift: Schweizerische Bauzeitung
Herausgeber: Verlags-AG der akademischen technischen Vereine
Band: 68 (1950)
Heft: 16: Zweites Sonderheft Schweizer Mustermesse Basel 15.-25. April 1950

Werbung

Nutzungsbedingungen

Die ETH-Bibliothek ist die Anbieterin der digitalisierten Zeitschriften auf E-Periodica. Sie besitzt keine Urheberrechte an den Zeitschriften und ist nicht verantwortlich für deren Inhalte. Die Rechte liegen in der Regel bei den Herausgebern beziehungsweise den externen Rechteinhabern. Das Veröffentlichen von Bildern in Print- und Online-Publikationen sowie auf Social Media-Kanälen oder Webseiten ist nur mit vorheriger Genehmigung der Rechteinhaber erlaubt. [Mehr erfahren](#)

Conditions d'utilisation

L'ETH Library est le fournisseur des revues numérisées. Elle ne détient aucun droit d'auteur sur les revues et n'est pas responsable de leur contenu. En règle générale, les droits sont détenus par les éditeurs ou les détenteurs de droits externes. La reproduction d'images dans des publications imprimées ou en ligne ainsi que sur des canaux de médias sociaux ou des sites web n'est autorisée qu'avec l'accord préalable des détenteurs des droits. [En savoir plus](#)

Terms of use

The ETH Library is the provider of the digitised journals. It does not own any copyrights to the journals and is not responsible for their content. The rights usually lie with the publishers or the external rights holders. Publishing images in print and online publications, as well as on social media channels or websites, is only permitted with the prior consent of the rights holders. [Find out more](#)

Download PDF: 14.01.2026

ETH-Bibliothek Zürich, E-Periodica, <https://www.e-periodica.ch>

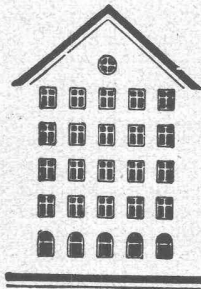
SCHWEIZERISCHE BAUZEITUNG

WOCHENSCHRIFT FÜR ARCHITEKTUR / INGENIEURWESEN / MASCHINENTECHNIK

REVUE POLYTECHNIQUE SUISSE

ORGAN DES S. I. A. SCHWEIZERISCHER INGENIEUR- UND ARCHITEKTEN-VEREIN
UND DER G. E. P. GESELLSCHAFT EHEMAL. STUDIERENDER DER EIDG. TECHN. HOCHSCHULE
GEGRÜNDET 1883 VON ING. A. WALDNER / HERAUSGEGEBEN VON ING. W. JEGHER

Fenster



Kiefer Zürich

Patentanwälte

E. BLUM & Co., ZÜRICH

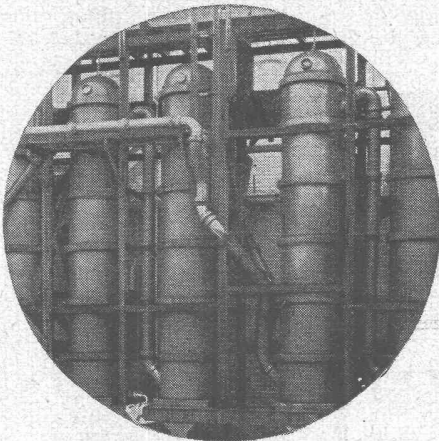
Gegründet 1878 Telefon 25 16 33

Bahnhofstrasse 31

Anmeldung von Erfindungen

Fabrik- und Handelsmarken

Gutachten, Prozessberatung



STEINZEUG EMBRACH

garantiert säurebeständig

Chemisches Steinzeug für stärkste chemische Beanspruchung

Embrachit für rasche Wärmewechsel

Thermosil speziell wärmeleitend

Embrit für Elektro-Isolierkörper und hohe mechanische Beanspruchung

Kanalisations-Steinzeug für Bau-
gewerbe und Landwirtschaft

Steinzeugfabrik Embrach AG.

für Kanalisation und chemische Industrie
Embrach (Kt. Zürich) Tel. (051) 96 23 21

Schindler Aufzüge

Aufzüge- und Elektromotorenfabrik Schindler & Cie. AG. Luzern

Verlag

W. Jegher & A. Ostertag, Dianastrasse 5,
Zürich / Tel. 23 45 07 / Postcheck VIII 6110

Postadresse:

Schweiz. Bauzeitung, Postfach Zürich 39

Für den Buchhandel in Kommission bei
Rascher-Verlag, Limmatquai 50, Zürich

Bezugspreise

Einzelheft Fr. 1.50 — Abonnements:

12 Monate	6 Monate	3 Monate
Schweiz Ausland	Schweiz Ausland	Schweiz Ausland
60.— 66.—	30.— 33.—	15.— 16.50

Für Mitglieder des S. I. A., der G. E. P.
und des Schweiz. Technischen Verbandes,
sowie für Studierende der E. T. H., er-
mässigte Preis-Kategorien nach Tarif.

Anzeigen-Verwaltung

Mosse-Annoncen AG., Zürich, Limmat-
quai 94 / Tel. 32 68 17 / Postcheck VIII 1027

Zweites Sonderheft

SCHWEIZER MUSTER MESSE BASEL

15. - 25. April 1950

Beachten Sie die Standbesprechungen
auf den Anzeigenseiten

Schweizerische Wagons- und Aufzügefabrik AG.**Schlieren-Zürich**

Halle VIII, Stand Nr. 2996

Dank der tüchtigen Arbeit ihrer Ingenieure und Werkleute wird die Firma SCHLIEREN auch dieses Jahr wieder einige sehr interessante Neuerungen aus dem Gebiete des Aufzugbaues an der Mustermesse zeigen. Die in jeder Hin-



sicht sehr guten Erfahrungen, die mit den bis jetzt installierten Portaflex-Türen für Personenaufzüge gemacht werden konnten, veranlassen die SCHLIEREN-Konstrukteure, auch für Warenaufzüge einen gleichwertigen Schachtabschluss zu konstruieren. Diese neuzeitliche Türe wird im Betrieb gezeigt.

Gleichzeitig ist eine neue Steuerungseinrichtung zu sehen, welche es ermöglicht, den Aufzug herbeizusteuern und die Kabine mit Transportwagen, z. B. Elektromobilen, zu befahren, ohne dass dessen Führer sein Fahrzeug verlassen muss.

Das leuchtende Druckknopfelement «DRULUX» wird in verschiedenen Anwendungsmöglichkeiten ausgestellt. Die zweckmässigen und trotzdem sehr gut präsentierenden Druckknopf- und Signalplatten werden sicher jeden Fachmann stark interessieren.

Der bekannte Aufzugturm wird in der oberen und unteren Haltestelle mit Portaflex-Türen verschiedener Ausführung ausgerüstet. Speziell in der oberen Haltestelle wird die zweckmässige Anordnung der Portaflex-Türe, auch bei engsten Platzverhältnissen, besonders in Erscheinung treten.

Die Architekten und Hausbesitzer werden sich besonders für den neuen, weitgehend riss- und kratzfesten Anstrich der ausgestellten Kabine interessieren. Die Ausstellerin wird in Zukunft gerne die der Abnutzung besonders unterworfenen Aufzugsteile mit diesem modernen Farbüberzug versehen. Damit dürfte die Zeit der verkratzten Aufzugstüren und Kabinenwände ihrem Ende entgegen gehen. Diese Bestandteile, welche mit der Innenarchitektur eines Gebäudes eng verbunden sind, behalten trotz grösster Beanspruchung auf lange Zeit ihr ansprechendes Aussehen.

Buss AG., Pratteln

Halle V, Stand Nr. 1383

Neben interessanten Photos über die bekannten Leistungen auf dem Gebiet des Stahlhochbaues, des Stauwehrbaues und Grosskesselbaues gibt die Firma Buss auf ihrem diesjährigen Mustermessestand mit einer geschickten Auswahl von Misch- und Knetmaschinen einen Ausschnitt ihrer Erzeugnisse für die chemische Verfahrenstechnik. Maschinen des bekannten Doppelmulden-Prinzips sind sowohl in der kleinsten Ausführung als Labormaschine mit 3 Liter Totalinhalt als auch in einem grossen Aggregat mit 1750 Liter Inhalt in rostfreiem Material zu sehen. Die Konstruktion zeigt einige interessante Details in der Rührerform, Stopfbüchsen, Flanschleisten usw.

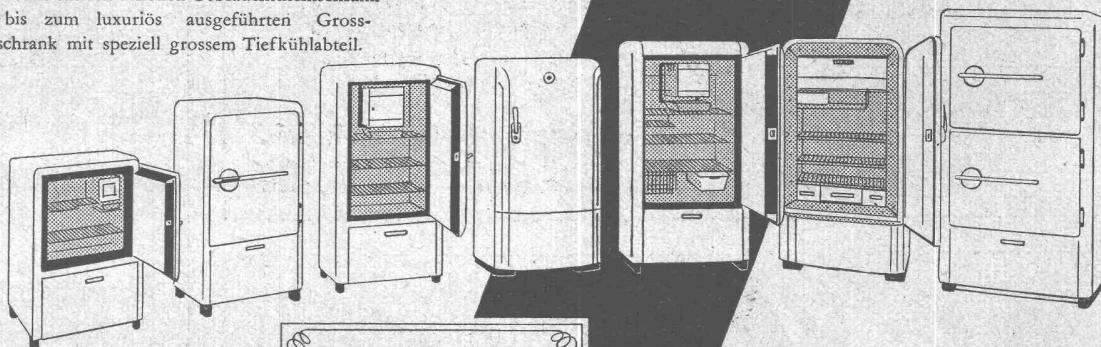
Das neuartige Arbeitsprinzip einer kontinuierlichen Misch- und Knetmaschine wird in einer Laborausführung und einer mittलगrossen Maschine zur Verarbeitung von trockenen bis halbplastischen Massen gezeigt. Die universelle Anwendungsmöglichkeit dieses Prinzips mit den grossen Einsparungen an Kraft, Raum und Bedienung macht diese Maschinen zu einer der bemerkenswertesten Neuheiten auf dem Gebiet der Verfahrenstechnik. Diese Anwendungsmöglichkeit erstreckt sich heute bis zur Verarbeitung von zähplastischen Kunststoff- und Gummimassen.

Die mit der Anwendung dieser Maschine erzielbare Senkung der Betriebsunkosten, auch bei Wasch- und Reaktionsprozessen, ist ein deutliches Beispiel für die Möglichkeiten, die auch heute noch dem Ingenieur in der Chemischen Industrie gegeben sind. Diese Auffassung kommt auch in den Photos ausgeführter chemischer Grossanlagen im diesjährigen Mustermessestand der Firma Buss gut zum Ausdruck.

7

verschiedene, freistehende Modelle —

vom einfach schönen Gebrauchskleinschrank
bis zum luxuriös ausgeführten Gross-
schrank mit speziell grossem Tiefkühlabteil.



5

**verschiedene Grössen
Einbaumodelle für Neu- oder
Umbauten.** Alle Modelle besitzen das seit
mehr als einem Vierteljahrhundert bekannte,
motorlose — daher absolut geräuschlose
Kühlsystem «Electrolux» mit der immer
noch unerreichten Betriebssicherheit.

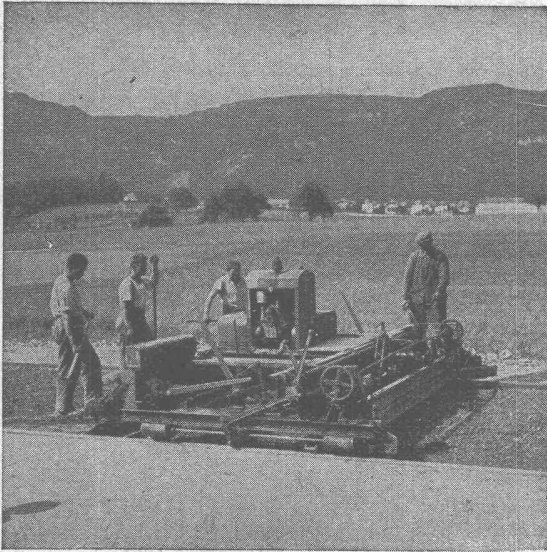
5 Jahre Garantie

auf Thermostat und Kühlapparat

*Trotz all diesen Vorteilen sind die Preise
der Electrolux-Kühlschränke geradezu
bescheiden.*

ELECTROLUX
KÜHLSCHRANK**ELECTROLUX AG. ZÜRICH**

Badenerstrasse 587 - Tel. 25 27 56



Einbau einer Betonpiste

Stuag

Schweiz. Strassenbau- und
Tiefbau-Unternehmung A.G.

contra phon

Was nützt Ihnen eine
Isolierung die nur
thermisch wirkt?
**CONTRAPHON-
BAUMATTEN**
sind preislich günstig
und isolieren

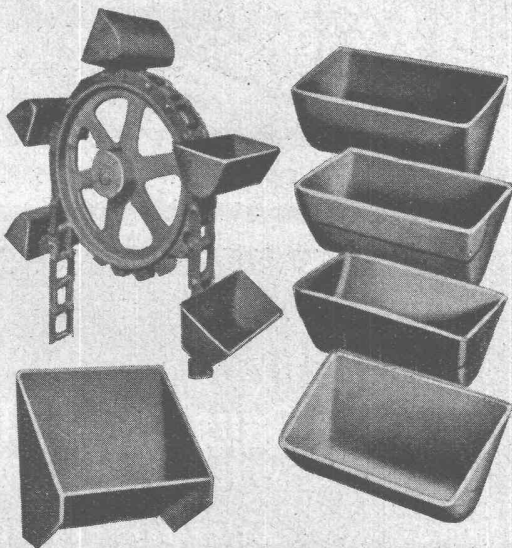
**SCHALL-
KÄLTE-
WÄRME**

Fritz Landolt AG., Näfels

>LINK-BELT<

Zubehör für Becher-Elevatoren

Ketten, Kettenräder, Becher usw.



Alleinvertreter der LINK-BELT COMPANY, USA

WILH. PLÜSS - ZÜRICH 1

Talstrasse 66 - Tel. (051) 27 52 01



Gegen Feuchtigkeit und Wasser

INERTOLWERKE

FABRIKATION CHEMISCHER PRODUKTE FÜR
DEN BAUTENSCHUTZ

SIEGFRIED
keller co

WALLISELEN-ZÜRICH

Tel. (051) 93 21 14 Paris Mailand

S. A. des Ateliers de Sécheron, Genève

Halle V, Stand Nr. 1343 und Halle VI, Stand Nr. 1515

Der Stand 1343 gibt einen Ueberblick über das Fabrikationsprogramm der Ausstellerfirma. Erwähnt sei in erster Linie ein pumpenloser Quecksilberdampf-Eisengleichrichter mit Edelgasfüllung für eine Gleichspannung von 850 V und einen Nennstrom von 400 A. Es handelt sich um einen Gleichrichter der gleichen Type, wie solche in den Jahren 1948 und 1949 in Algier zur Speisung des Trolleybusnetzes in Betrieb gesetzt wurden.

Die Anwendung der pumpenlosen Eisengleichrichter Bauart Sécheron ist mannigfaltig; im Verlaufe der letzten Jahre wurden mehrere interessante Anlagen in Betrieb gesetzt. Davon seien 2 Gleichrichteranlagen zur Speisung von Grubenbahnen erwähnt, die eine in Norwegen und die andere in Jugoslawien, ferner einige Gleichrichteranlagen zur Speisung von Strassenbahnnetzen (Bern, Basel, Zürich) oder von Telefonämtern (Bern, Lausanne usw.) und schliesslich ein Gleichrichter zur Speisung der Zahnradbahn Glion-Rochers de Naye.

Das Gebiet der rotierenden Maschinen ist durch einen Stator und einen Rotor eines Generators von 210 kVA, 380/220 V, 50 Hz vertreten. Dieser Generator wird direkt mit einem Dieselmotor von 250 PS zusammengekuppelt; das Schwungmoment beträgt 225 kgm². Diese gefällig gebaute Maschine spiegelt die Richtlinien, welche Sécheron seit langer Zeit leiten, wider: geschweisste Konstruktion, kräftige Bauart, sorgfältige und gewissenhaft überwachte Ausführung.

Besonders beachtenswert ist ein dreiphasiger Lichtbogen-Versuchsofen von 60 kVA, der mit einem automatischen Schnellregler Sécheron-REX, mit dreifachem Oeldruck-Servomotor ausgerüstet ist. Dank einer sinnreichen Vorrichtung sind die Lichtbogen durch einen Widerstand ersetzt, den man verschieden einstellen kann; man kann auf diese Weise die Bewegungen der drei Elektroden beobachten, und zwar sowohl im Falle der Regelung auf konstanten Strom, wie im Falle der Regelung mit konstanter Impedanz. Seit 1910 befürwortet Sécheron diese Regulierweise, insbesondere weil einzig sie das unabhängige Arbeiten der drei Elektroden verwirklicht. Es sei an die Vorteile der Sécheron-Schnellregler für Lichtbogenöfen erinnert: minimale Verkohlung des Bades, Herabsetzung des Elektroden-Abbrandes, unverzügliche Korrektur der Stromspitzen, Wegfall jeglicher Handarbeit für die eigentliche Regelung, Verbesserung des Wirkungsgrades der ganzen Anlage.

Ein halbgewickelter Stator und ein aufgeschnittener Bahnmotor vervollständigen die Reihe der ausgestellten Objekte und zeigen die Sorgfalt, die diesen Erzeugnissen gewidmet werden muss, damit sie einen störungsfreien Betrieb der Bahnen, Strassenbahnen und Trolleybusse gewährleisten können.

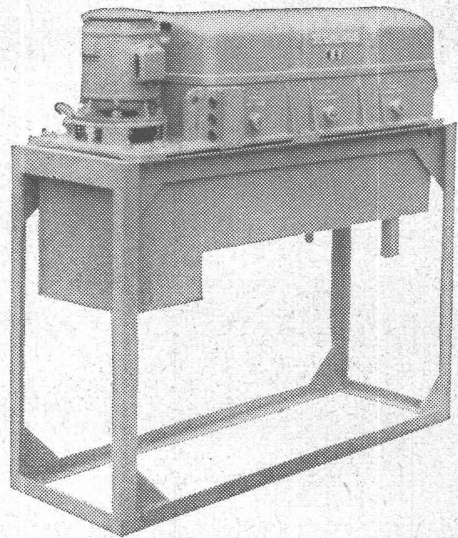


Bild 1. Dreifacher Oeldruckregler REX mit Servomotor, auf Eisenrahmen montiert. Er gestattet eine äusserst genaue Regulierung.

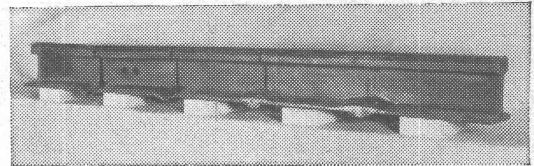


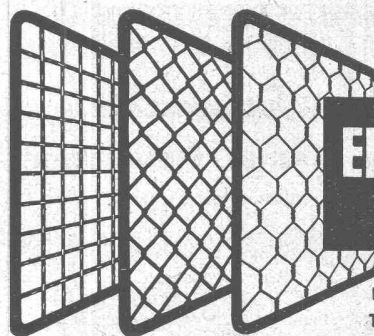
Bild 2. Veranschaulichung des Sécheron-Verfahrens zum Schweißen von Schienenstössen. Von links nach rechts: die vier Arbeitsphasen beim Schweißen eines Stosses.

H. HEER & CO., OLTEN

Telephon (062) 540 29



Fabrik für gelochte,
gepresste,
gehämmerle Bleche

Blech-Konstruktionen

Fabrik für alle
Drahtgeflechte

EMIL HITZ
ZÜRICH 4

Birmensdorferstr. 55
Tel. 23 65 42

Spezialität: Drahtgewebe in allen Metallen

Zweigbetrieb Basel: Ob. Rebgrasse 40, Tel. 4 58 92

Herbag

Herstellung von Baustoffen AG.

Rapperswil • Schmerikon • Flawil • Zürich-Seebach

Zementröhren / Bachverbauungsartikel / Klärgruben / Benzinabscheider / Kabelkanäle / Kunststeine
Kamin-Aufsätze / Gartenbauartikel / •Standard•-Leichtbau- und Isolierplatten / Kieswerk in Flawil

Holz schützen und verschönern

Sie am wirksamsten
durch Anstrich des aus-
gezeichneten farbigen
Holzkonservierungs-
mittels

«LASOLINEUM»

Erhältl. in Hellgelb, Oran-
ge, Gelbbraun, Rotbraun,
Rostrot, Marron.

Wir liefern auch alle an-
dern bekannten Holzkon-
servierungs-Mittel. Fach-
technische Beratung, so-
wie Kostenvoranschläge

CHEMISCH-TECHNISCHE
WERKE A.G., MUTTENZ
Tel. (061) 9 30 22



TÜREN und FENSTER

Serienweise Lieferung von
Türen u. Fenstern aller Art
direkt an die Schreiner.

Qualitätsarbeit.

Kürzeste Lieferfrist

Vorteilhafte Preise

Verlangen Sie unsern
illustrierten Katalog

MUBA Halle VIII Stand 2979

WINCKLER A.G.
FREIBURG

TEL. (037) 2.25.71

508 P

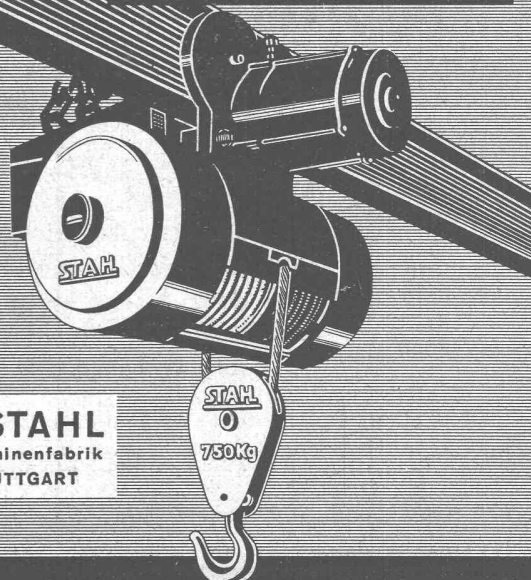
ELEKTRO-PNEUMATISCHE TÜRBETÄTIGUNG



Royal

CO. AG. ZÜRICH KREUZPLATZ TEL. 051 32.73.55.

ELEKTROZÜGE



R. STAHL
Maschinenfabrik
STUTTGART

Elektrozüge bis 10000 kg Tragkraft
Moderne Laufkran-Anlagen
Hängekrane und Hängebahnen

MERK

Generalvertretung für die Schweiz

HANS MERK Konstruktionswerkstätte FRAUENFELD

Tel. (054)
7 24 37

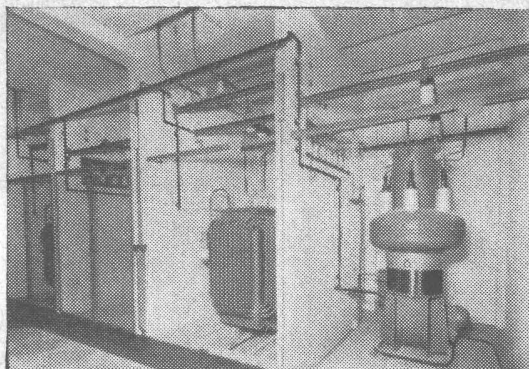


Bild 3. Innenansicht der Gleichrichteranlage du Sabel in Algier.
Betriebsspannung 625 V, Nennstrom 3×400 A.

Einige Photographien geben einen guten Ueberblick über die Lieferungsmöglichkeiten und ausgeführten Lieferungen von Sécheron auf dem Gebiet des Grossmaschinenbaus.

Sécheron stellt in Stand 1515 seine Erzeugnisse für die Lichtbogenschweissung aus; insbesondere die Schweisstransformatoren für 220, 300, 400 und 510 A, mit stufenloser Einstellung des Schweisstromes. Diese Apparate sind wegen ihrer kräftigen Bauart und Handlichkeit bekannt. Hier ist auch die vollständige Typenreihe der Exotherm-Elektroden zu sehen, die seit einem Vierteljahrhundert von den Ateliers de Sécheron hergestellt werden. Man findet insbesondere die Gruppe der Elektroden SCW, welche die kühnsten Schweisstrukturen auf dem Gebiet des Metallbaus im allgemeinen, des Maschinenbaus, des Fahrzeugbaus, beim Bau von Druckleitungen usw. gestattet haben. Erwähnt seien ferner die neuen Elektroden CBRA und SMO, welche eigens zum Schweißen von Blechen sehr hoher Festigkeit, deren Verwendung sich immer mehr verallgemeinert, entwickelt wurden.

Schweissmuster und einige geschweisste Werkstücke vervollständigen den Stand. Erwähnt sei insbesondere ein Beispiel eines elektrisch geschweissten Schienenstosses. Dieses, von Sécheron entwickelte Verfahren wird bei den Schweizerischen Bundesbahnen und von verschiedenen Privatbahngesellschaften angewandt. Es verursacht keinen Verkehrsunterbruch und

gestattet Schweisstösse herzustellen, die eine Ermüdungsbeanspruchung von 25 kg/mm^2 (d. h. 1 000 000 Belastungswechsel mit entsprechender Last) aushalten, somit wesentlich mehr als nach den geltenden Vorschriften. Dieser elektrisch geschweisste Schienenstoss stellt einen sehr grossen Fortschritt gegenüber dem Laschenstoss oder dem nach anderen Verfahren geschweissten Stoss dar.

Schweisspezialisten stehen zur Verfügung der Besucher, um ihnen alle Auskünfte über technische Probleme, die sich bei der elektrischen Lichtbogenschweissung ergeben, erteilen können. Dabei leistet eine Vorführungskabine gute Dienste.

FAVAG, Fabrik elektrischer Apparate AG., Neuchâtel

Halle V, Stand 1252

Im Jahre 1860 gründete Matthias Hipp in Neuchâtel eine Fabrik elektrischer Apparate, welche sich im Laufe der Jahre einige Male veränderte und schliesslich die heutige FAVAG A.-G. wurde. Sie kann also dieses Jahr ihr 90jähriges Bestehen feiern. Während dieser langen Zeit hat das Unternehmen sich hauptsächlich mit der Fabrikation von Schwachstrom-Apparaten wie elektrische Uhren, Präzisions-Instrumente, Limnimeter usw. beschäftigt und ist damit zu führender Stellung gelangt. Als interessantes Detail ist zu vermerken, dass einige charakteristische Konstruktionen von Hipp auch heute noch in ihrer Urform Verwendung finden, z. B. die schwingende Zunge des Band-Chronographen und der elektro-magnetische Pendelantrieb der Hauptuhren. Diese Hochachtung alter Traditionen, gepaart mit zeitgemässen Neukonstruktionen, erklärt die Gunst, welche die FAVAG-Erzeugnisse sowohl im Inland wie im Ausland finden.

In ihrem neuen Stand im 1. Stock der Halle IIIb stellt diese Firma einige ihrer wichtigsten Erzeugnisse aus. Zu erwähnen ist in erster Linie eine mit den letzten Errungenschaften ausgerüstete Uhrenzentrale; weiter einige Hauptuhren sowie Nebenuhren in verschiedener Ausführung und Grösse, welche die Verwendbarkeit dieses Materials für alle Zwecke deutlich erkennen lassen. Weitere Präzisions-Apparate für die Zeitmessung (Synchron-Chronoskop, registrierender Band-Chronograph, elektrische Auslösekästchen für Chronometer usw.) sind in ihren bekannten, aus der Praxis hervorgegangenen Formen ausgestellt.

Auch auf dem Gebiete der Wasserversorgung hat die FAVAG A.-G. neue Fortschritte zu verzeichnen und erstellt Wasserstandsmessanlagen, sowie modernste Apparate für den automatischen Betrieb von Pumpstationen.

KUHLMANN Präzisions-Zeichenmaschinen

Die neuesten Modelle, präzisionstechnische Spitzenleistungen, mit bemerkenswerten Verbesserungen und in noch schönerer Ausführung als bisher sind

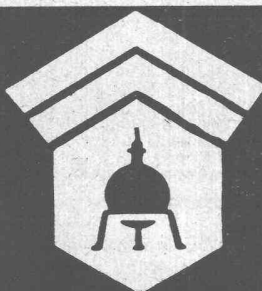
soeben eingetroffen und sofort lieferbar!

Kuhlmann-Präzisions-Zeichenmaschinen erleichtern die Arbeit und verbessern die Leistung durch ihre einzigartigen und unvergleichlichen Eigenschaften: Höchste Genauigkeit durch bis ins Letzte verfeinerte Prüf- und Justiereinrichtungen; leichteste Beweglichkeit durch die eingebauten 15 Präzisions-Kugellager. Verlangen Sie unverbindliche Vorführung und Prospekte.

Alleinverkauf für die Schweiz



Poststr. 3, Zürich
Zeichentechnische
Abteilung



Wallerdichte Beläge

Spezial-Unternehmen:

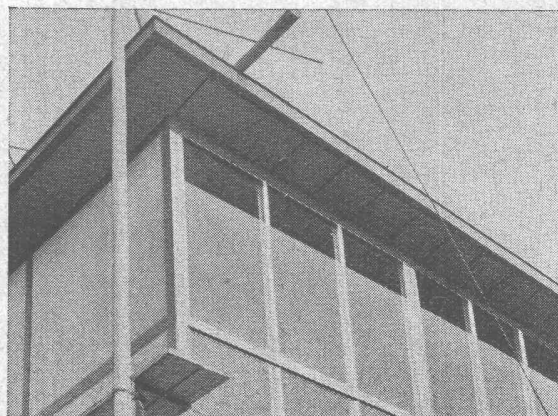
Frick-Glass, Zürich-Altstetten

BIMSBETONPLATTEN FÜR WÄNDE UND DÄCHER

Spannweiten 2,50—3,00 m
Nutzlast 150—300 kg/m²
Raumgewicht 900 kg/m³
Wärmeleitzahl ca. 0,13 kcal/m¹/h/°C

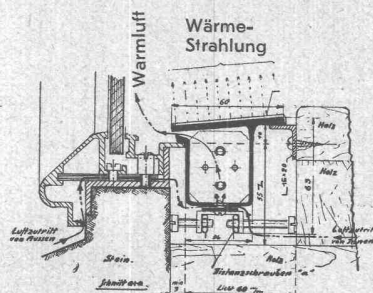
GUSSBAUSTEINFABRIK TIEFENBACH AG.

Schweizergasse 14 **ZÜRICH** Telephone (051) 23 80 87



Diese *umwälzende*
Neuerung
für *Schaufenster*

darf in keiner Neuanlage
mehr fehlen.



In- und
Ausland-
Patent an-
gemeldet

**Elektrische Einbau-Heizkörper
für Schaufenster**
mit der thermischen Doppelwirkung

Wärmeluftstrom und Strahlungswärme löst das viel-
umstrittene Problem der Schaufensterheizung in ideal-
ster Weise und in architektonisch sauberer Lösung.
Verbunden mit Firma-Namen und Reklamemöglichkeit.

Verlangen Sie Offerten, Prospekte u. Einbau-Schemas

STAR UNITY AG.

Fabrik elektrischer Apparate - **ZÜRICH 53**
Fabrikation in **AU-Zh.** Tel. (051) 95 64 67

MUBA

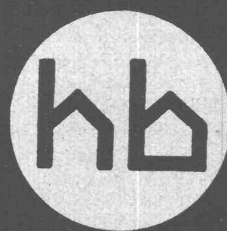
Halle 12
Stand
4166

EISEN- Konstruktionen



Eisenhoch- und Brückenbau
Fachwerkkonstruktionen
Ständer und Masten

GEBR. TUCHSCHMID
FRAUENFELD + ZÜRICH



WALTER J. HELLER & Co.

BAUUNTERNEHMUNG

BERN — SCHLOSSTRASSE 123 — TEL. (031) 51112



Merken Sie sich:

**Schreinerarbeiten
Innenausbau**

durch die leistungsfähige Werkstätte

HANS FINGER
ZÜRICH-ENGE

Grütlistrasse 62 Tel. 23 79 89



Vencolor

**PATENTIERTE
WARMLUFTHEIZUNG**

bietet Ihnen folgende Vorteile:

- Rasche und hygienische Heizung
- Grosse Brennstoffersparnis
- Verbrennt alle festen und flüssigen Brennstoffe
- Heizung m. niedriger Temperatur
- Erlaubt Luftkonditionierung
- Keine Gefriergefahr
- Geringe Unterhaltskosten
- Dauerhafte Konstruktion

AUSKUNFT ERTEILT IHNEN

SOPROCHAR SA

LAUSANNE TEL 22 619

STAR UNITY AG., Fabrik elektrischer Apparate, Zürich

Halle XII, Stand Nr. 4166

Die Ausstellerfirma zeigt neue Wege in der Elektroheizung nach dem «Niedertemperatur»-Strahlungsprinzip.

1. Die «Rohrstrahler» sind äußerst leichte, elektrische Heizöfen aus einem Antikorodalrohr-System. Transportabel, oder für Wand- oder Deckenmontage, mit vollständig geschlossener Heizwicklung, daher keine Brandgefahr, keine trockene Luft, keine Staubverbrennung.

Die patentierte Leichtbaukonstruktion ermöglicht die sehr preiswerte Herstellung von Heizkörpern für jede Leistung und jede Grösse. Die Anzahl der übereinander geordneten Rohre und deren Länge kann beliebig gewählt werden, so dass sich der Heizkörper den gegebenen Verhältnissen bestmöglichst anpassen lässt. In vielen Anlagen für elektrische Vollheizung in Chalets, Kirchen, Gewächshäusern usw. hat sich das STAR-UNITY-System bestens bewährt.



2. Als bemerkenswerte Neuerung für den Schaufensterbau fabriziert die Firma einen patentierten Einbau-Heizkörper, welcher das Problem der verschwitzten und vereisten Schaufenster sowohl in architektonischer, wie auch thermischer Hinsicht (doppelte thermische Wärmewirkung durch Warmluftauftrieb und Strahlungswärme) in idealer und preiswerter Weise löst. Diese Neuerung sollte in keiner neuen Anlage mehr fehlen.

3. Aus dem vielseitigen Fabrikationsprogramm der Firma STAR UNITY erwähnen wir noch folgende Apparate:

Elektrische Wärmetrockner für Privathäuser, Spitäler und Anstalten, elektrische Akkumulier-Wärmeplatten für Private und Gastgewerbe, fahrbare Wärmetische für Spitäler und Anstalten, Grill-Toaster.

Geilinger & Co., Winterthur

Halle IX, Stand Nr. 3461

Elektro-Hebebühnen eignen sich zum Heben von Lasten von 1—7 t in Werkstatt-, Lager- und Speditionsbetrieben. Die maximale Hubhöhe schwankt je nach den örtlichen Verhältnissen zwischen 1,25—1,60 m. Durch den neuen Typ HB 1 s hat das Fabrikationsprogramm eine wertvolle Ergänzung erfahren. Seine Hauptdaten sind: Tragkraft 1000 kg, maximale Hubhöhe 1,50 m, Hubzeit 18—33 Sekunden. Die Plattform bewegt sich ohne seitliche Verschiebung in genau vertikaler Richtung.

Die Elektro-Hebebühnen sind mit den notwendigen Sicherheitsvorrichtungen ausgerüstet. Die kleine Bauhöhe erfordert minimale bauliche Vorarbeiten. Im Rahmen der gegebenen Hubhöhen sind Hebebühnen wirtschaftlicher als Warenaufzüge.

Fabrikpendeltüren. Seit der Einführung der Elektro-Werkstattkarren sind die Pendeltüren mit den gebrochenen Bänderfedern und zerschlagenen Türfüllungen ein Sorgenkind des Betriebsleiters. Die neuen Stahlrohrtüren mit Alumanblechfüllungen, soliden Zapfenbändern und Spezialtürschliessern haben sich im Betrieb überall bewährt.

Klein-Kipptor für Autogaragen, Autoboxen, Fabrikations- und Lagerräume. Vorteile: Isolierfüllungen aus Alumanblech mit Wärme-Isolation, keine Gegengewichte, keine Deckenführungen, das geöffnete Tor befindet sich vollständig im Innern des Gebäudes; leichte Bedienung.