

**Zeitschrift:** Schweizerische Bauzeitung  
**Herausgeber:** Verlags-AG der akademischen technischen Vereine  
**Band:** 68 (1950)  
**Heft:** 15: Schweizer Mustermesse Basel, 15.-25. April 1950

## **Werbung**

### **Nutzungsbedingungen**

Die ETH-Bibliothek ist die Anbieterin der digitalisierten Zeitschriften auf E-Periodica. Sie besitzt keine Urheberrechte an den Zeitschriften und ist nicht verantwortlich für deren Inhalte. Die Rechte liegen in der Regel bei den Herausgebern beziehungsweise den externen Rechteinhabern. Das Veröffentlichen von Bildern in Print- und Online-Publikationen sowie auf Social Media-Kanälen oder Webseiten ist nur mit vorheriger Genehmigung der Rechteinhaber erlaubt. [Mehr erfahren](#)

### **Conditions d'utilisation**

L'ETH Library est le fournisseur des revues numérisées. Elle ne détient aucun droit d'auteur sur les revues et n'est pas responsable de leur contenu. En règle générale, les droits sont détenus par les éditeurs ou les détenteurs de droits externes. La reproduction d'images dans des publications imprimées ou en ligne ainsi que sur des canaux de médias sociaux ou des sites web n'est autorisée qu'avec l'accord préalable des détenteurs des droits. [En savoir plus](#)

### **Terms of use**

The ETH Library is the provider of the digitised journals. It does not own any copyrights to the journals and is not responsible for their content. The rights usually lie with the publishers or the external rights holders. Publishing images in print and online publications, as well as on social media channels or websites, is only permitted with the prior consent of the rights holders. [Find out more](#)

**Download PDF:** 13.01.2026

**ETH-Bibliothek Zürich, E-Periodica, <https://www.e-periodica.ch>**

# Werkstoffprüfung das Gebot der Zeit!

*Die Werkstoffprüfung ist dazu berufen, die Forderung nach Gewichtsersparnis durch äusserste Ausnützung der Werkstoffe mit der Forderung nach genügender Sicherheit in Einklang zu bringen, die Eigenschaften neuer Baustoffe zu erforschen und ihre richtige Anwendung zu ermöglichen, also:*

**M. A. N.-Baustoff-Prüfmaschinen 200—5000 to**  
für Druck-, Biege- und Knickversuche  
mit hydraulischem Antrieb

**M. A. N.-Baustoff-Prüfmaschinen 30—100 to**  
mit hydraulischem Antrieb

*Die vorstehend bezeichneten Prüfmaschinen sind heute wieder in altbewährter Qualität und preiswert lieferbar.*

Anfragen an die M. A. N.-Alleinvertretung für die Schweiz:

**MASCHINEN-AKTIEN-GESELLSCHAFT BERN**

Monbijoustrasse 61

Tel. (031) 5 57 54

## ELEKTRO-PNEUMATISCHE TÜRBETÄTIGUNG



**Royal**

CO. AG. ZÜRICH KREUZPLATZ TEL. 051 32.73.55.



**Gegen Feuchtigkeit und Wasser**

INERTOLWERKE

FABRIKATION CHEMISCHER PRODUKTE FÜR  
DEN BAUTENSCHUTZ

SIEGFRIED

**keller** CO

WALLISELLEN-ZÜRICH

Tel. (051) 93 21 14 Paris Mailand

**Schweizerische Lokomotiv- und Maschinenfabrik****Winterthur**

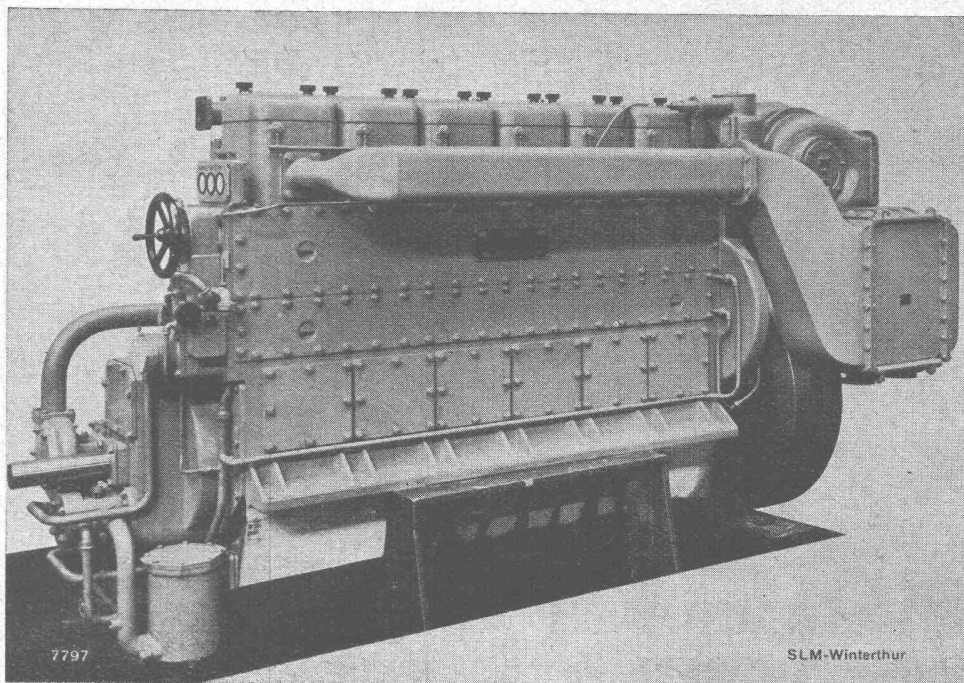
Halle V, Stand Nr. 1387

In konsequenter Weiterentwicklung des Aufladeverfahrens für Dieselmotoren hat die Lokomotivfabrik Viertakt-Hochleistungsmotoren geschaffen, die sich durch geringe Abmessungen und niedriges Gewicht auszeichnen und dennoch von äusserst robuster Bauart sind. Ausgestellt ist ein Sechszylindermotor von einer Leistung von 800 PS bei 1200 U/min. Dieser Leistung entspricht ein mittlerer effektiver Druck von rd. 15 kg/cm<sup>2</sup>. Bedenkt man, dass unaufgeladene Dieselmotoren normalerweise mit Mitteldrücken von 5—6 kg/cm<sup>2</sup> arbeiten, Zweitaktmotoren sogar nur mit solchen von 4—5 kg/cm<sup>2</sup>. So geht aus diesen Angaben hervor, dass durch die Verwendung der Hochaufladung die Motorleistung nahezu verdreifacht wird. In der Aufladegruppe werden mehr als 200 PS umgesetzt, welche Tatsache die relativ grossen Abmessungen dieser Gruppe mit dem nachgeschalteten Ladeluftkühler im Verhältnis zum ganzen Motor verständlich macht. Diese neuen Motoren werden als 6-, 8- und 12-Zylindertypen mit einer oberen Leistungsgrenze von 1600 PS geliefert, wobei Spezialausführungen für stationäre Aufstellung, sowie als Schiffs- und Lokomotivmotoren gebaut werden.

Hydraulische Vielkolben-Axialpumpen dienen zum Antrieb von Werkzeugmaschinen aller Art, insbesondere von hydraulischen Pressen, und stellen in Verbindung mit hydraulischen Motoren auch Systeme für eigentliche Leistungsübertragungen dar, deren Vorteil darin liegt, dass sich Drehzahl und Drehmoment in weiten Grenzen verändern lassen. Aus der reich-

haltigen Serie von hydraulischen SLM-Pumpen wird der Typ A 92 gezeigt, der für einen maximalen Betriebsdruck von 400 atü gebaut ist und dessen Fördermenge zwischen 0—20 l/min beliebig reguliert werden kann. Auf dem Stand der Verkaufsgesellschaft der Schweizer Werkzeugmaschinen (Swiss Tool), Halle VI, wird eine solche Pumpe im Betrieb vorgeführt.

Industriebetriebe, die z. B. für pneumatische Förderanlagen relativ grosse Luftmengen bei niedrigen Drücken benötigen, verwenden vorteilhaft SLM-Kreiskolbengebläse. Diese Maschinen sind von einfachem, robustem Bau und verarbeiten

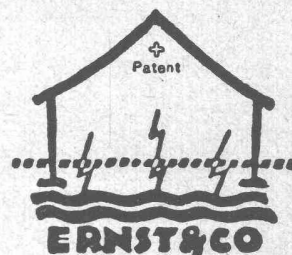


Sechszylinder-Viertakt-Dieselmotor mit Hochaufladung von 800 PS bei 1200 U/min der Schweiz. Lokomotiv- und Maschinenfabrik Winterthur.



MUBA Halle III b. Stand 1081

*Wichtig . . .*



*für den Erfolg der Renovation Ihres Hauses  
ist die*

**Entfeuchtung**

*des Mauerwerks durch unser patentiertes  
Elektro-Osmose-Verfahren «System Ernst»*

**ERNST & CO. ST. GALLEN**

Zwinglistrasse 6 - Telefon 235 59

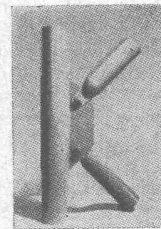
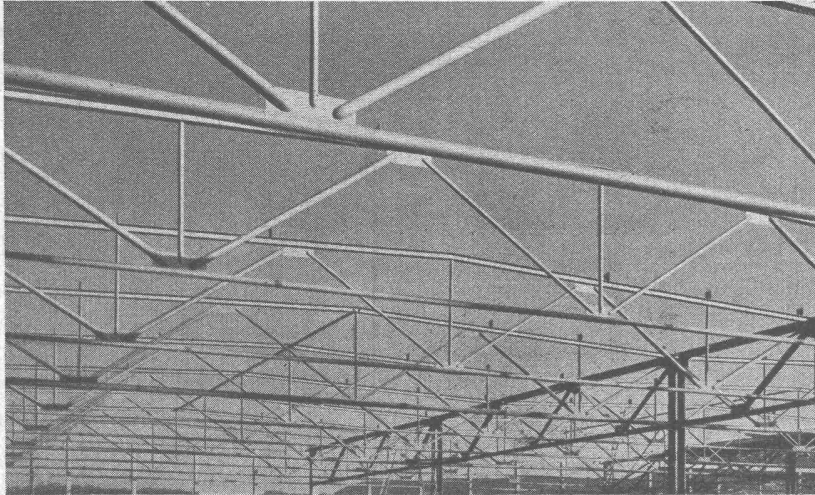
Verlangen Sie noch heute unseren Prospekt oder  
den unverbindlichen Besuch unseres Vertreters.



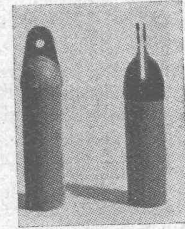
# ARFA - Rohrstäbe

für Konstruktionszwecke sind zufolge des nach allen Achsen gleichen Trägheitsmomentes ideale Bauelemente.

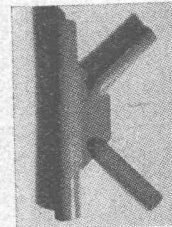
- Grössere Wirtschaftlichkeit
- Leichtere Konstruktionen
- deshalb kleinere Fundamente
- formschöner und lichter
- beleuchtungstechnisch günstiger
- verminderte Staub- und Korrosionsecken



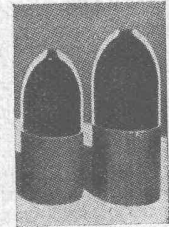
Knotenpunkt mit Verschraubblaschen



Rohrstäbe mit eingeschweisster Verschraubgabel



Geschweisster Knotenpunkt



Kalotten mit stetig dicker zulaufender Kalotten-Wandung



ARFA-Rohrstäbe mit nahtlos angespressten Kalotten und Schlitten



Wir liefern Rohrstäbe in beliebigen Fixlängen mit Kalotten und Schlitten zum Einschweissen oder mit eingeschweissten Verschraubblaschen.



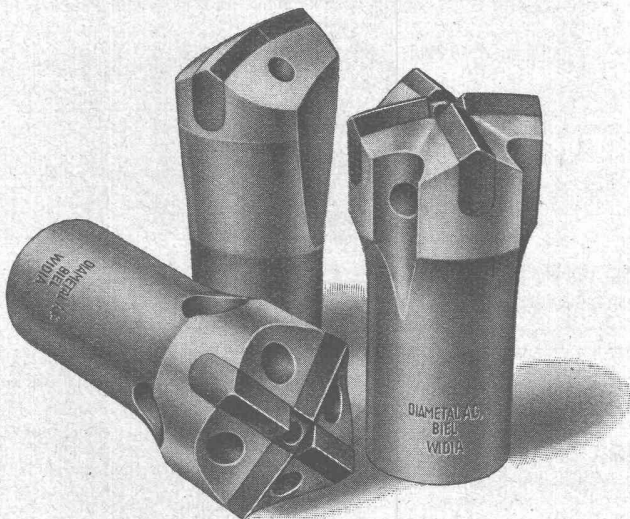
**Arfa AG. für Röhren-Fabrikation und Apparatebau Basel**

Mustermesse  
Halle VIII Stand 2919

Auswechselbare

## Schlagbohrer

mit WIDIA-Hartmetall-Schnelden



„WIDIA“ = Fortschritt  
im Bergbau im Bergbau

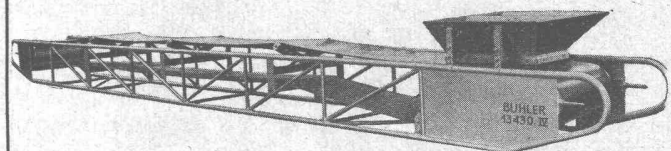
*Diametal A.G.*

**BIEL**  
Gurzelen 3/7  
Tel. 2 25 71

Mustermesse Stand Nr. 4510, Halle XIII

MUBA 1950

Unsere Stände in Halle V-1419, Halle V/VI-1487



# BÜHLER

## Transporteure

für Schütt- und Stückgüter

tragbar  
fahrbar  
ortsfest

**GEBRÜDER BÜHLER · UZWIL**

Giessereien und Maschinenfabrik · Tel. No. 6 42 12



ohne Nachteil auch staubhaltige und feuchte Luft oder Gase, und da ihr Arbeitsraum nicht geschmiert werden muss, wird das geförderte Gas nicht mit Öl verunreinigt. Ausgestellt ist ein zweistufiges Kreiskolbengebläse mit Zwischenkühlung für Zementförderung in einer schweizerischen Zementfabrik. Diese Maschinen werden in Einheiten mit Leistungen von 200 bis 20 000 m<sup>3</sup>/h gebaut.

Die Speicherung von Leuchtgas unter Druck als Ersatz für die Aufstellung von Gasometern ist betriebstechnisch und preislich sehr interessant. Die Lokomotivfabrik liefert komplette Anlagen mit Kompressoren, Reglergruppen und Speicherbehältern. Der ausgestellte zweistufige Rotations-Gaskompressor ist für die Speicheranlage eines schweizerischen Gaswerkes bestimmt und besitzt, wie auch der ebenfalls gezeigte Hochdruckgasregler, eine Leistung von rund 200 m<sup>3</sup>/h. Solche Anlagen sind in grosser Zahl an in- und ausländische Gaswerke geliefert worden.

Eine besondere Attraktion des Standes der Lokomotivfabrik bildet der Führerstand einer dieselektrischen Lokomotive, der in Original-Bauart ausgestellt ist. Er kann von den Messebesuchern betreten werden und bietet ihnen die kaum wiederkehrende Gelegenheit, Einblick in die zur Führung und Kontrolle eines solchen Fahrzeuges nötigen Installationen, Apparate und Instrumente zu nehmen. Einzelne Apparate, wie z. B. der grosse neig- und drehbare Scheinwerfer an der Stirnwand des Führerstandes, können manipuliert werden. Der Führerstand, wie auch das ebenfalls ausgestellte dreiaxige Drehgestell mit zwei Antriebs- und einer Laufachse sind Teile der 12 dieselektrischen Lokomotiven, welche die Schweizerische Lokomotiv- und Maschinenfabrik für die Cie du Chemin de Fer Franco-Ethiopiens ausführt. Die erste Lokomotive wird anfangs Mai auf dem Netz der Rhätischen Bahn ihre Versuchsfahrten absolvieren.

Halle VIII «Baumesse», Stand Nr. 2995

Seit vielen Jahren beliefert die Lokomotivfabrik die in- und ausländischen Bauunternehmungen mit Druckluftkompressoren in Spezial-Bauart. Wohl kein Kraftwerk, kein Stauwehr und kein Stollen sind in der Schweiz ohne die Verwendung der sich im Baugewerbe eines ausgezeichneten Rufes erfreuenden SLM-Rotations-Baukompressoren erstellt worden. Ausser stationären und transportablen Kompressoren wurden auch fahrbare Anlagen für Spezialzwecke entwickelt und

zwar Typen für elektrischen und für Verbrennungsmotorantrieb. Das Neueste auf diesem Gebiete stellt wohl der vollständig luftgekühlte, fahrbare Dieselmotor dar, dessen Serienbau vor kurzem aufgenommen wurde, nachdem der Prototyp zuvor während langer Zeit auf Bauplätzen gründlich ausprobiert worden ist. Der von der Lokomotivfabrik zum Antrieb des luftgekühlten Kompressors eigens entwickelte luftgekühlte Dieselmotor zeichnet sich durch hohe Betriebssicherheit und grosse Wirtschaftlichkeit aus. Sein Brennstoffkonsum liegt im Normalbetrieb unter 170 g/PS<sub>h</sub>, was für einen Motor von etwa 40 PS Leistung sehr bemerkenswert ist. Der Motor arbeitet mit direkter Einspritzung des Brennstoffes und ist als Universalmaschine anzusprechen, verarbeitet er doch ohne irgendwelche Aenderung an seinen Einspritzorganen Dieselöle verschiedener Konsistenz, wie Gasöl, Dieselöl, Heizöl I und Heizöl II, Leuchtpetrol, White Spirit (Traktoren-Brennstoff), Normalbenzin und Hochoktanbenzin (Flugbenzin).

Der Vorteil einer luftgekühlten Kompressoranlage liegt nicht nur in deren Unempfindlichkeit gegen tiefe Aussentemperaturen (kein Einfrieren), sondern nachgewiesenermassen arbeitet die Maschine auch bei hohen Temperaturen betriebssicherer als ein flüssigkeitsgeköhltes Aggregat. Zudem sind, wie durch langdauernde Versuche festgestellt wurde, die Abnutzungen der Zylinderbüchsen, Kolbenringe und Kolben im luftgekühlten Motor bedeutend kleiner als im flüssigkeitsgeköhlten dank der relativ hohen Betriebstemperatur, welche die Kondensation des Brennstoffes bei niedriger Belastung und damit das Abwaschen des Schmierölfilmes ausschaltet. Das Anlassen erfolgt auch bei tiefen Aussentemperaturen ebenso leicht wie bei wassergeköhlten Maschinen, und die Betriebsbereitschaft ist dank der schnellen Aufheizung des luftgekühlten Motors rascher erreicht als bei flüssigkeitsgeköhlten Maschinen.

Der ausgestellte Dieselmotor besitzt eine effektive Förderleistung von 3,5 m<sup>3</sup>/min bei einem Druck von 7 atü. Er wird im Betriebe vorgeführt.

Klein-Rotations-Kompressoren und Gebläse werden für den Bau sehr wirksamer Industrie-Staubsauganlagen verwendet und auch als Pumpenanlagen der Schlammabsaug- und Fäkalienwagen von städtischen und kommunalen Verwaltungen. Solche Gruppen sind auf dem Stand der Lokomotivfabrik zu sehen und werden in ihrer kompensiösen Bauart bestimmt das Interesse von Fachkreisen finden.

Wir verarbeiten nur beste Lichtpauspapiere schweiz. Herkunft

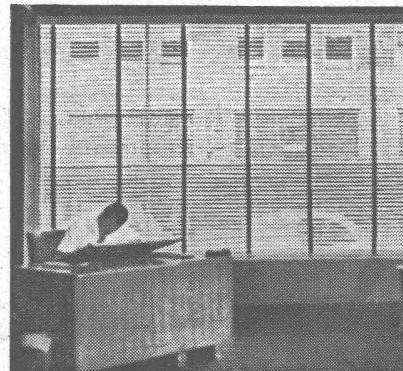


VERBAND SCHWEIZERISCHER LICHTPAUSANSTALTEN

Wenn es um Rolladen  
oder Storen geht, immer  
zuerst

*Flexalum*  
anfragen.

Die **Flexalum-Jalousie**  
bietet Ihnen in jeder Be-  
ziehung neue Vorteile.



**KARL WILHELM, ZÜRICH 1**

Nüscherstrasse 45

Telephon 27 68 60

**BAUGLÄSER** Alle Sorten und Neuheiten zu günstigen Preisen.

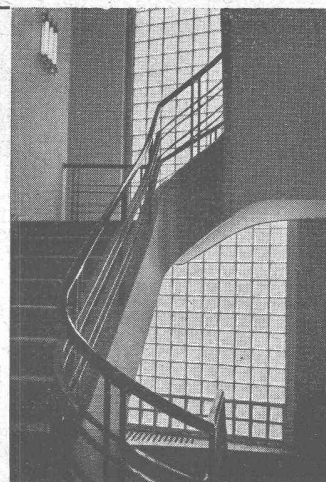
**GLASBETON** Spezialabteilung für **Glasbeton-Oberlichter**, garantiert wasserdicht, begeh- und befahrbare Ausführung, mit extra hellen, lichtstreuenden Kristallfliesen.

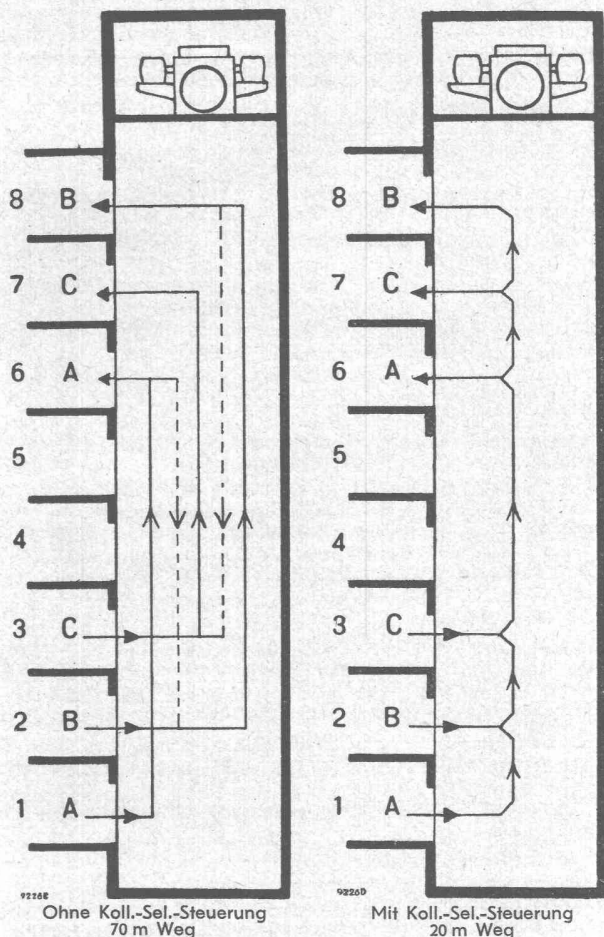
**Glasbausteine VERLITH/VITRABLOCK** extra hell, in Grössen 20/20×5 cm, 20/20×7 cm, 25/25×7 cm und 20,8/12,8×9 cm dick, für Aussenwände, Treppenhäuser, innere Trennwände. Vorzügliche Isolation gegen Kälte, Wärme und Schall. Grosse Referenzliste. Verlangen Sie kostenlose Dokumentation und Offerte.

**Ruppert, Singer & Cie. AG., Zürich**

Tafelglas en gros und Spiegelglasmanufaktur

Telephon (051) 25 53 53 — Gegründet 1884 — Briefadresse: Zürich 48, Altstetten





## Kennen Sie die Vorteile der Kollektiv-Selektiv- Aufzugssteuerung?

An der diesjährigen Mustermesse stellen wir u. a. ein Aufzugsmodell mit Kollektiv-Selektiv-Steuerung aus.

Versäumen Sie nicht, diese instruktive Schau-Anlage anzusehen und sich die rationelle Arbeitsweise der Kollektiv-Selektiv-Steuerung erklären zu lassen.

Halle V, Stand 1412

# SCHINDLER

Aufzüge- und Elektromotorenfabrik  
Schindler & Cie., AG., Luzern



Eigenes Ingenieurbüro

**Stahlhochbau**  
**Brücken**  
**Masten**  
**Fabrikfenster**

GEGR. 1855



**ERNST SCHEER AG**  
**HERISAU**

STAHLBAU, TELEPHON (071) 5 19 92



Stahlskelett für Fabrikgebäude

ESH 587

Schweiz. Mustermesse Basel, Stand Nr. 4460, Halle XIII



**Meynadier & Cie. A.-G., Zürich-Altstetten**

Halle VIII, Stand Nr. 2941

Die Firma Meynadier & Cie. A.-G., Herstellerin von Dachpappen, Bau-Isolierstoffen, Zement-Dichtungsmitteln usw. zeigt die Konstruktion wasserdichter Isolierungen, die sich in der Praxis bewährt haben, nämlich: Dachpappen aller Art, Bitumen-Gewebeplatten «Asphaltoid», Klebemassen und Kitte, Isolier-Anstriche, Zement-Dichtungsmittel usw.

An Hand von Grossmodellen und Photos gibt die Ausstellerin einen Querschnitt durch das Schaffensgebiet in der Ausführung von:

Flachbedachung (Kiesklebedächern) mit den in Frage kommenden Anschlusspartien, Schutzschichten usw.

Grundwasser-Isolierungen aus mehreren Lagen Bitumen-Gewebeplatten «Asphaltoid» mit imprägnierter Jute-Einlage.

Terrassenisolierungen mit begehbarem, frostsicherem Zementüberzug.

Fugendichtungen an Zementbelägen, Dilatationsfugen usw. unter Verwendung des elastisch bleibenden Spezialfugenkittes PALTOX.

Anwendung der Zementdichtungsmittel BARRA.

Korrosionsschutz mit dem fäulnissicheren VEROID-Gewebe.

**Kern & Co. A.-G., Aarau**

Halle IIIb, Stand Nr. 2610

Neben den bekannten Produkten sind verschiedene Neuheiten zu sehen:

**Reisszeuge.** Neben den Volleder-Etuis mit Reissverschluss, die als neues, modernes Gewand bereits bekannt sind, wird ein neuartiger Schraffierapparat gezeigt. Die Zirkel Kern werden neuerdings mit schwarzen Spitzen, welche das genaue Arbeiten auf weissem Papier wesentlich erleichtern, ausgerüstet. Eine unscheinbar kleine Neuerung, die aber im praktischen Gebrauch grosse Vorteile bringt und nur an Kern-Zirkeln zu finden ist.

**Vermessungsinstrumente.** Die Fernrohre an Theodoliten und Nivellierinstrumenten sind nun mit vergüteter Optik lieferbar. Das von der Firma seit Jahren entwickelte AR-Verfahren zur Reflexionsverminderung bringt eine Helligkeitssteigerung von etwa 50%, wodurch die Instrumente leistungsfähiger sind, weil damit besser und auch bei schlechter Beleuchtung (Dämmerung) noch präzise gemessen werden kann.

Als neues Vermessungsinstrument wird der Doppelbild-Tachymeter DK-RT gezeigt, der trotz kleiner, eleganter Bauart eine maximale Leistung bietet, bei verblüffend einfacher Lattenablesung. Dieses Spitzenprodukt bringt dem Vermessungsfachmann wesentliche Vorteile.

**Feldstecher.** Die Reihe der bekannten Kern-Feldstecher ist durch ein Grossglas mit 12facher Vergrößerung erweitert worden (Alpin-Super 12 × 50). Neu gezeigt werden ferner Modelle einer neuartigen Feldstechertypen mit Innenfokussierung, die unter dem Namen Focalpin demnächst in den Handel kommen werden.

An Stelle der Scharfstellung durch Verschieben der Okulare oder Objektive, die eine äussere Längenänderung des Fernglases bedingen, ist im Innern eine verschiebbare Fokussierlinse vorhanden. Dadurch bleibt der Feldstecher äusserlich fest in seiner Länge und kann absolut wasserdicht geschlossen gebaut werden. Focalpin bringt die ideale Vereinigung der Vorteile der bisherigen Modelle mit und ohne Mitteltriebeinstellung ohne deren Nachteile zu haben. Focalpin wird mit den Leistungen 6 × 40, 7 × 50 und 10 × 60 hergestellt. Die drei Modelle weisen auch äusserlich eine neuartige, bequem in der Hand liegende Form auf und bedeuten einen markanten Fortschritt auf dem Gebiete des Feldstecherbaus. Dass die optische Leistung bei diesen Spezialmodellen die übliche Kern-Qualität aufweist, ist selbstverständlich, ebenso, dass sie mit AR., d. h. reflexvermindert ausgeführt sind. Dank der grossen Helligkeit und der absoluten Wasserdichtheit sind die Focalpingläser besonders für Jagdzwecke und starke Beanspruchung in jedem Wetter geeignet.

**Binokulare Prismenlupe.** Das Modell einer neuen Binokularlupe PL4 mit geneigtem Einblick, ausstattbar mit der bekannten Auswechsellupe für 7- bis 100fache Vergrößerung, wird neu gezeigt.

**Kino-Aufnahmeoptik.** Die Reihe der bekannten Kinoobjektive Kern-Paillard «Switar» und «Yvar» ist ergänzt worden durch neue Tele-Objektive von 100 und 150 mm Brennweite für 16-mm-Film. Die Fassungen weisen eine neuartige Tiefenfeldmarkierung auf.

**Medizinische Apparate.** Neu gezeigt wird die Mikro-Elektroporese-Apparatur LK 30, welche auf dem Gebiete der interferometrischen Untersuchung von Blutserum, kolloiden Lösungen usw., auch wenn nur kleinste Mengen zur Verfügung stehen, dem Arzt und Wissenschaftler neue Möglichkeiten eröffnet.

## TELA-Kokosfaser-Matten die Bau-Isolation Nr. 1

Die unvergleichlichen TELA-Matten als Isolation gegen Wärme, Kälte und Schall sind wieder lieferbar! Für TELA-Matten werden reine Kokosfasern und kein Ersatzmaterial verwendet, die einzigartig enge Steppung verhindert ein Absacken des Materials, daher gleichmässige und dauerhafte Isolation. Wegen der nie erlahmenden Elastizität der Fasern als Trittschallisolation (schwimmende Böden) besonders geeignet. (Vorsicht vor Nachahmungen)

Alleinfabrikanten:

**C. GARTENMANN & CIE. AG.**

Bern, Laubeggstr. 22, Tel. (031) 248 84/85 - Zürich, Seestr. 92, Tel. (051) 23 60 55

GARTENMANN ISOLATIONEN

# Isodur

Beständig gegen Säuren,  
Laugen, Abgase, Wasser,  
Chemikalien etc. — Aus-  
führliche Beständigkeits-  
liste zu Diensten.



Für Leitungen in chemi-  
schen Betrieben, zum  
Auskleiden von Appa-  
raten, Kesseln usw.  
Wir beraten Sie gerne  
über die Verwendung  
und Verarbeitung von  
Isodur.



LEITUNG MIT ROHREN UND VENTILEN AUS ISODUR. HERGESTELLT  
IN DEN ISODUR-WERKSTÄTTEN DER ISOLA-WERKE IN BREITENBACH

Installationsdrähte für Haus- und Werkinstallationen

**SCHWEIZERISCHE ISOLA-WERKE  
BREITENBACH**

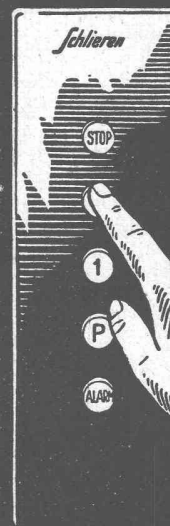
Telephon (061) 7 11 91

Muba Halle V Stand 1392

# Schlieren

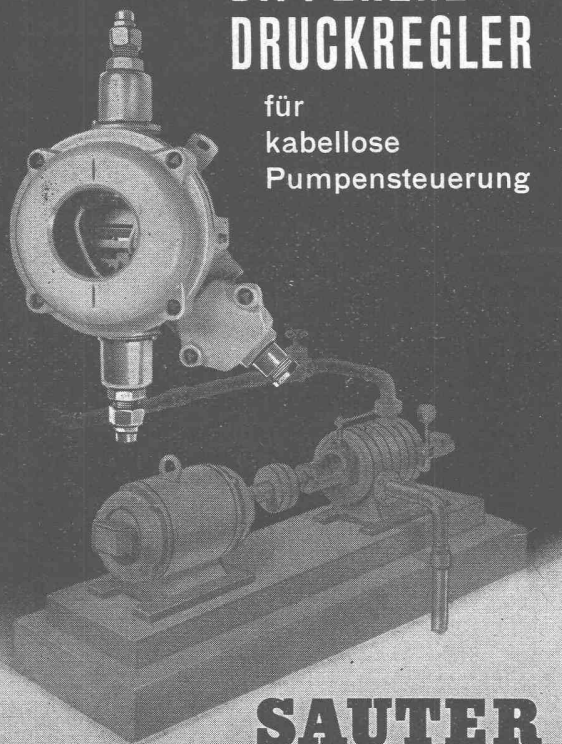
## Aufzüge

Schweizerische Wagons- und Auf-  
züge-Fabrik A.-G. Schlieren-Zürich



## DIFFERENZ- DRUCKREGLER

für  
kabellose  
Pumpensteuerung



# SAUTER

Fr. Sauter A.G., Fabrik elektrischer Apparate, Basel

Auch für die sogenannten

## Kleinkessel

sind heute preislich und wirtschaftlich  
interessante

## vollautomatische Ölbrenner

erhältlich. Unser

## Kleimbrenner

verfeuert auch bei Kesseln von nur 1 m<sup>2</sup>  
Heizfläche das billige Heizöl leicht ohne  
Schwierigkeiten. Auto-Abfallöl kann ohne  
irgendwelche zusätzliche Einrichtungen beige-  
misch werden.

Auskunft und Beratung

## Max Diener - Öelfeuerungen

gegründet 1935

Lyrenweg 52

Tel. 25 96 22

Zürich

Muba 1950

Halle VI

Stand 1571



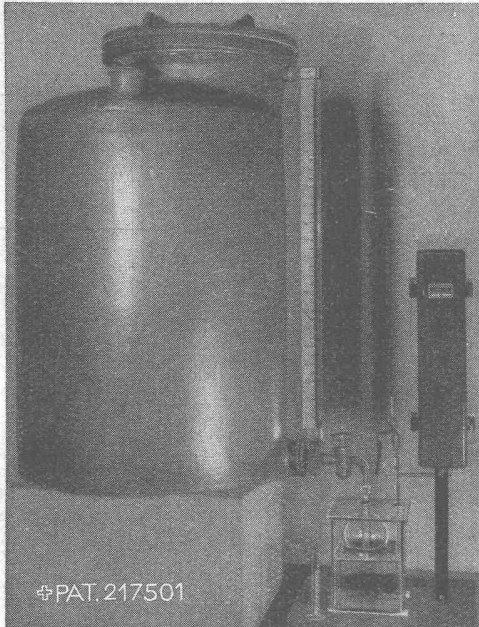
**Fr. Hottinger, Ing., Techn. Bureau, Basel**

Halle IIIb, Stand Nr. 1083, Gruppe 14 (Wasserbehandlung)

Die Firma baut seit bereits zehn Jahren Apparate, die sich speziell zur Entkeimung von Wasser mit flüssigem Natriumhypochlorit eignen; ferner solche für Neutralisation von Abwasser, zum Abfüllen, Verteilen, Beimischen von Flüssigkeiten in genau bestimmten Mengen in automatischem Betrieb.

Diese Dosier-Apparate haben sich dank ihrer vielen und bemerkenswerten Vorzüge in kurzer Zeit gut eingeführt und in über 150 kleinen und grossen Anlagen in der ganzen Schweiz, auch für militärische Zwecke, Verwendung gefunden.

Die Apparate sind einfach in Montage, Betrieb sowie Kontrolle und brauchen wenig Platz für die Aufstellung. Sie



PAT. 217501

«Ausführung mit Schwimmvorrichtung für mittlere und grosse Anlagen.»

arbeiten zuverlässig und genau in der Dosierung, absolut ungefährlich und je nach den Verhältnissen mit elektrischer oder mechanischer Steuerung. Die beizumengende Flüssigkeit wird mit einer kleinen Dosier-Pumpe aus einem Vorratsgefäß in genau einstellbaren Mengen gefördert, wobei die Steuerung proportional und automatisch erfolgt. Die Apparate können in verschiedenen Ausführungen allen Verhältnissen angepasst werden.

**Vereinigte Drahtwerke AG., Biel**

Halle XIII, Stand Nr. 4560

An ihrem letztjährigen Ausstellungsplatz zeigt diese Firma in übersichtlicher Weise einen grossen Teil ihres Fabrikationsprogramms.

Abt. Verkauf I. Von besonderem Interesse sind die präzisionsgezogenen Spezialprofile in allen Formen. Dank ihrer bald 50-jährigen Erfahrung im Kaltziehen von Profilen ist die Ausstellerin in der Lage, auch schwierigste Probleme zu lösen.

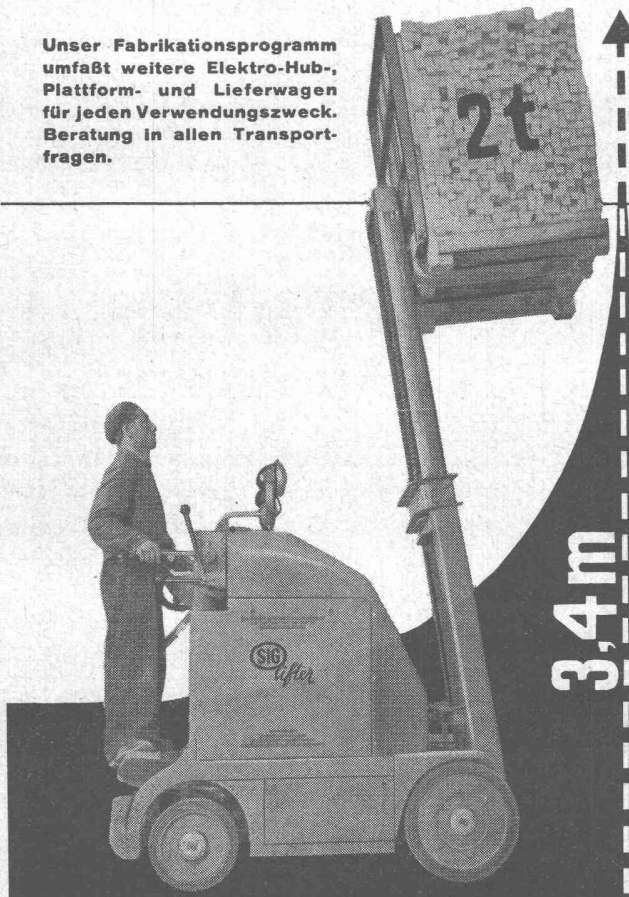
Eine Spezialität stellen kaltgewalzte Bänder in den Dicken-Dimensionen von 0,8 bis 0,08 mm dar. Ein modernes Walzwerk gewährleistet bisher unerreichte Genauigkeiten über die ganze Breite und Länge der Bänder.

Abt. Verkauf II. Seit mehr als 300 Jahren werden im Werk Bözingen der Vereinigten Drahtwerke A.-G. Drähte gezogen. Das heutige Fabrikationsprogramm ist ausserordentlich reichhaltig: Pat. gehärtete Stahldrähte für Zug- und Druckfedern, für Drahtseile und Kabel; Kratzen- und Webelitzen-Drähte, Drähte für die Bürstenfabrikation; Geflecht-drähte, Heft- und Kartonagedrähte, Schweissdrähte.

Mehr als 10 000 verschiedene Schrauben, Stifte und Kleisenwaren aller Art ergänzen das Verkaufsprogramm. Als Neuigkeit zeigt diese Abteilung die SECURIT'S-Sicherheitsmutter, die Mutter, welche sich nie selbsttätig lockert. Sie ist daher überall dort besonders vorteilhaft, wo unbedingte Haftfestigkeit gewährleistet werden muss.

Abt. Verkauf IV. BIDURIT-Hartmetall, ein Hochleistungs-Schneidmetall, wird an der diesjährigen Mustermesse in allen seinen Fabrikationsstufen bis zum fertigen Formstück gezeigt. Eine Mustersammlung der aus BIDURIT herstellbaren Formstücke und eine reichhaltige Schau von Werkzeugen werden bestimmt auf reges Interesse stossen: Drehwerkzeuge, Bohrer, Fräser, Ziehwerkzeuge, Verschleisschutzteile, Bergbauwerkzeuge, Decolletagewerkzeuge, Führungsbüchsen, Rollierscheiben usw.

Unser Fabrikationsprogramm umfaßt weitere Elektro-Hub-, Plattform- und Lieferwagen für jeden Verwendungszweck. Beratung in allen Transportfragen.



MUBA Stand Nr. 3405 Halle IX

**SIG**  
*lifter*

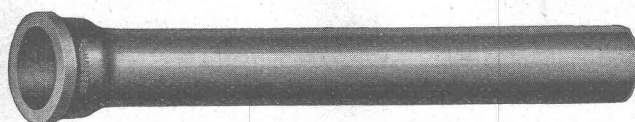
Der schweizerische Elektro-Gabelhubwagen eröffnet neue Möglichkeiten für die Senkung Ihrer Transport- und Lagerkosten. Nutzlasten bis zu 2 t, Hubhöhen ab Boden bis zu 3,4 m

**SCHWEIZERISCHE INDUSTRIE-GESELLSCHAFT**  
NEUHAUSEN AM RHEINFALL TELEPHON (053) 534 31

## Gusseiserne Sand-Zentrifugalguss-Muffenröhren

### Formstücke — Armaturen

Schweizer Normalien  
Lager in Winterthur



für normalen und  
höheren Betriebsdruck

**KAGI & Co.** TELEPHON No. 2 24 15 **WINTERTHUR**



# MÜLLER

Heizungen  
Oelfeuerungen  
Ventilationen  
Vollautomatische  
Klima-Anlagen

JOH. MÜLLER, Heizung u. Lüftung AG.  
RÜTI/Zch.



Zähler für Gleichstrom  
oder Wechselstrom  
Zähler für Spezialtarife  
Kassierapparate  
Registrierapparate

• MAXIGRAPH • u. • PRINTO-MAXIGRAPH •  
Summen- und Summendifferenzzähler  
Fernzählung - messung - steuerung  
Eichstationen und Eichzähler  
Messwandler und Transformatoren  
Zeitschalter und Schaltapparate  
Elektrische Zentraluhrenanlagen  
Personensuchanlagen • INDUCTA •  
Wärmetechnische Mess- und Regel-  
Apparate  
Kleinrelais

**LANDIS & GYR**

Schweizer Mustermesse Basel

15. - 25. April 1950

Halle V Stand 1252 Telephon 5 91 55

Halle IIIb Stand 2563 (Inducta) Telephon 5 91 51

# FERBRIK

Patentiert in allen bedeutenden Ländern

Schalungslose, armierte Tonhohlkörper-Balkendecke, mit oder ohne Ueberbeton. Statisch einwandfrei. Von der EMPA geprüft. Eine vorzügliche Schall- und Wärme-Isolierung. Herstellung der Balken auf dem Bauplatz.

**COMPAGNIE FERBRIK S.A.**  
ZÜRICH 22 ST. PETERSTR. 16 TEL. (051) 27 87 86 POSTFACH 833



## Hasler AG., Bern, Werke für Telephonie und Präzisionsmechanik

Halle V, Stand 1242

Der vielgestaltigen Tätigkeit der Firma entsprechend bieten sich dem Besucher jedes Jahr auf dem einen oder anderen Fachbereich Neuerungen dar. Auf dem grossen Gebiet der elektrischen Nachrichtentechnik sei eine Bucht eines 12-Kanal-Trägersystems erwähnt, die in Verbindung mit einer Grossaufnahme einer ganzen Anlage einen guten Eindruck der von der Firma entwickelten 12-, 24- und 36-Kanalsysteme vermittelt, die heute in grosser Zahl im Bau oder im Betrieb stehen. Ferner sei auf die Schwingquarze hingewiesen, die zeigen, dass die Hasler AG. auch hier eine beachtenswerte Entwicklungsstufe erreicht hat. Eine auch Nichtfachleute interessierende Anwendung der Hochfrequenztechnik bilden die drahtlosen Telephonanschlüsse an das öffentliche Netz, wobei besonders hervorzuheben ist, dass die Benützung des Apparates sich heute praktisch in keiner Weise mehr von der eines normalen Telephonapparates unterscheidet. Ausgestellt ist weiter ein 500-W-Hochfrequenz-Generator für industrielle Zwecke, insbesondere zum Vorwärmen von zu pressendem Isoliermaterial (Bakelitpulver usw.).

Die automatischen Haustelexentralen sind durch den bewährten Typ II/13, von dem bereits gegen 1000 Stück in Betrieb stehen, sowie durch den neuesten Typ V/30 vertreten. Der Automat II/13 hat sich als ideale Telefonanlage für max. 2 Amtsleitungen und 13 Sprechstellen erwiesen. Der Typ V/30 zeichnet sich durch seine Baukastenbauart und verschiedene Vervollkommnungen in bezug auf den Telefonverkehr aus: Weder Gesprächsumleitungen, noch Rückfragegespräche oder die Benützung der Personensuchanlage belegen zusätzliche Verbindungsorgane, so dass ein Maximum an gleichzeitigen Verbindungen möglich ist. Amtsgespräche können zudem direkt mit Benützung der Personensuchanlage weitergegeben werden. In Verbindung mit diesem Automat sind auch neue Telephonapparate für Direktoren und andere leitende Personen entstanden. Deren gute Form, sinnvolle und praktische Anordnung aller Teile sowie saubere konstruktive Ausführung hat weit über die Schweiz hinaus grosse Beachtung gefunden.

Auf dem Arbeitsbereich der Präzisionsmechanik wird der Fachmann sich gerne eine Reihe von Verbesserungen und anderen Einzelheiten bei den verschiedenen Mess- und

Zählapparaten, Tachometern und Tachographen erklären lassen. So ist das Wirbelstrom-Tachometer heute derart entwickelt, dass es auch den sehr hohen Beanspruchungen im Dauerbetrieb hervorragend gewachsen ist. Alle zwangsläufigen Tachographen und Tachometer enthalten das neue Messwerk TEL, das auch den hohen Anforderungen durch den modernen Schnellverkehr und der damit verbundenen grösseren Ausnützung aller Organe der Fahrzeuge gerecht wird.

Die Frankiermaschine Hasler sei nur zur Vervollständigung des Berichtes erwähnt, viele Interessenten werden sie bereits in der Halle X, Stand 3731, bei den Büromaschinen gesehen haben.

## Diametal AG., Biel, Hartmetall-Werkzeuge

Halle XIII, Stand Nr. 4510

Anlässlich der diesjährigen Mustermesse in Basel, zeigt die Bieler Firma WIDIA-Gesteinsschlagbohrer. WIDIA hat sich im Bergbau und in der Tiefbohrtechnik ebenso bewährt wie in der spanabhebenden und spanlosen Formung. In langjähriger Zusammenarbeit mit dem Bergbau wurden besonders leistungsfähige, mit WIDIA-Hartmetall bestückte Gesteinsschlagbohrer entwickelt. Die Auswechselbarkeit der Bohrkronen gestattet es, den Bohrertyp dem zu bohrenden Gestein anzupassen. Eine einfache Lösevorrichtung ermöglicht ein rasches und müheloses Lösen der Krone von der Stange. Die neu entwickelte Konusverbindung verleiht dem WIDIA-Gesteinsschlagbohrer einen absolut sicheren Sitz, der ein Lösen der Krone von der Stange während des Bohrens ausschliesst. Die Trennung von Stange und Krone gestattet den jeweiligen Nachschliff der Bohrkronen ohne einen der Bohrstange schädlichen Transport. Die Bohrkronen können leicht kontrolliert und in einwandfreiem Zustand gehalten werden. Ein weiterer Vorteil der Auswechselbarkeit besteht darin, dass bei Stangenbruch der WIDIA-Gesteinsschlagbohrer nicht verloren ist, sondern sofort auf eine neue Stange aufgesetzt und weiter verwendet werden kann.

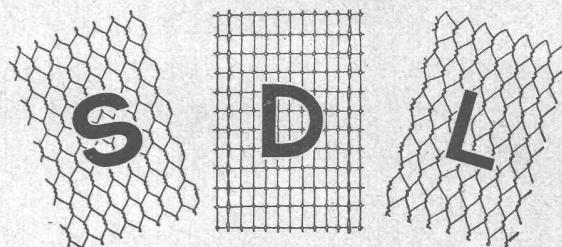
Wie anlässlich von Bohrversuchen auf verschiedenen Baustellen in der Schweiz festgestellt werden konnte, sind die Bohrlöcher auch im härtesten Gestein absolut zylindrisch. Dadurch ist eine bessere Sprengwirkung erzielt, und durch das kleinere Bohrvolumen wird der Bohrfortschritt wesentlich verbessert.

## PATENTE

MODELLE, MUSTER, MARKEN  
etc.  
in allen Ländern

## NAEGELI & Co., BERN

Patentanwälte, Bundesgasse 16

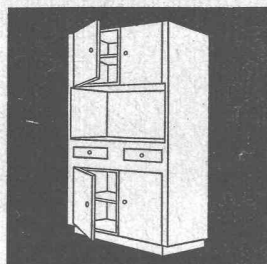


Führend in Rabitz-Geweben und -Geflechten:

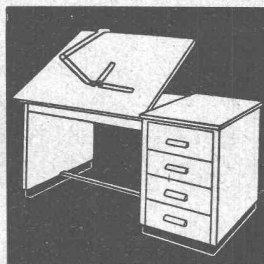
## Schweiz. Drahtziegelfabrik AG.

Tel. (063) 211 73

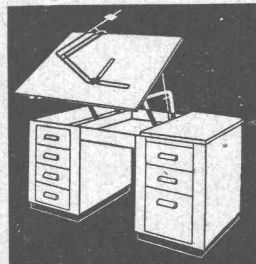
LOTZWIL (Bern)



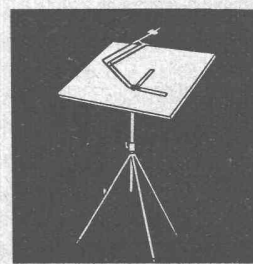
**NORM-KUCHENMÖBEL**  
Türen und allgemeine  
Bauschreinerarbeiten



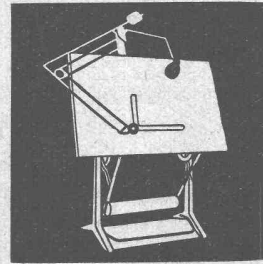
**RWD-ARCHITEKT**  
11 Typen Pulte  
vertikal ab Fr. 175.—



**RWD-HOVEKO**  
vertikal und horizontal  
4 Typen ab Fr. 470.—



**RWD-REX und PERFEKT**  
Ständer ab Fr. 60.—  
Apparate ab Fr. 75.—




**RWD-EXACTA**  
Kompl. Garnitur  
ab Fr. 650.—

**REPPISCH-WERK AG. DIETIKON-ZÜRICH (SCHWEIZ)**

**GIESSEREI, MASCHINEN- UND  
MÖBELFABRIK - TEL. 91 81 03**





Das umfassende  Produktions-Programm für das gesamte Gebiet der Heizung

Ölgefeuerte Heizkessel  
 Vorbau-Ölbrenner für Gusskessel  
 Ölgefeuerte Warmluftheizapparate  
 mit Luftbefeuchtung  
 Gasgefeuerte Warmluftheizapparate  
 Luftkonditionierungsapparate  
 Umwälzpumpen für Zentralheizungen

Haben Sie ein schwieriges Problem, fragen Sie uns bitte an. Unsere Spezialisten stehen Ihnen unverbindlich und kostenlos zur Verfügung

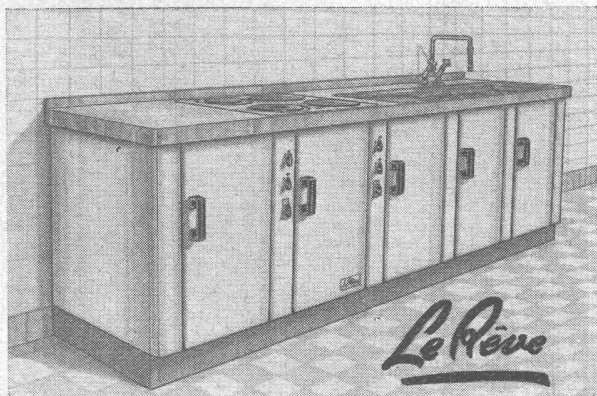
GENERAL  ELECTRIC

Generalvertretung und Service

**NOVELECTRIC A.G. ZÜRICH**

Claridenstrasse 25 «Claridenhof»

Telephon (051) 23 97 66



Die moderne Küche ist sauber und praktisch ausgestattet

Sie besitzt vor allem eine

**Spültischkombination**

aus einem eingebauten Elektro- oder Gasherd

**LE RÊVE**

mit Temperaturregulator, einem oder zwei Spülbecken aus Chromstahl, einem Schrankunterbau aus emailliertem Stahlblech oder aus Holz, auf Fussockel.

Weitere Auskünfte erteilt Ihnen gerne:

**LE RÊVE A.G., GENÈVE - Acacias**



Drücke bis 14 atü  
 Ansaugvolumen 2-50 m³/h  
 ein- und zweistufig  
 ein- und mehrzylindrig

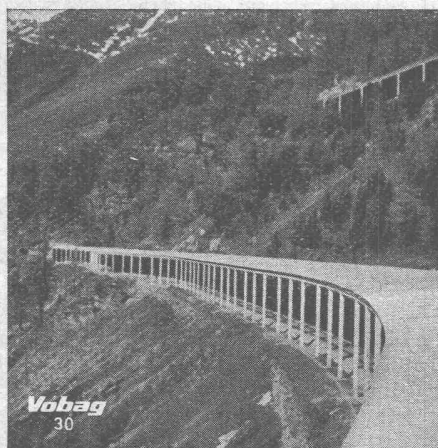
vollautomatische Anlagen

**FRITZ HAUG AG.**

MASCHINENFABRIK

**ST. GALLEN**

Tel. (071) 2 64 37



**Vobag**

**AG. für vorgespannten Beton  
 und Zementwarenfabrik**

Spezialfirma für hochwertige Betonwaren  
 für alle Zwecke

Büros, Fabrik und Lager in Adliswil-Zürich

Tel. (051) 91 61 43

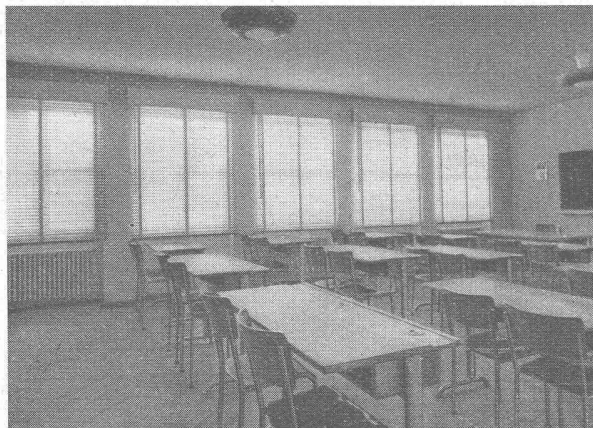
Schneegalerie aus vorgespannten Betonelementen



**Metallbau AG., Zürich-Albisrieden**

Halle VIII, Stand Nr. 3004, Gruppe 16

Zwei Jahre sind es, seit diese Firma die Fabrikation und den Verkauf der in der ganzen Schweiz unter dem Markenzeichen «Sunway norm» bekanntgewordenen Sonnenstoren aus flexiblen Lamellen aufnahm. Seither wurde diese neuartige Konstruktion in Schaufenstern jeder Branche, Fabrik- und Büroräumen, Blumenfenstern, auf Balkonen, als Raumtrennwände, usw. vielfach verwendet.



In den heissesten Sommermonaten mit Sunway norm-Lamellenstoren durchgeführte Versuche und Temperaturmessungen zeigten sehr günstige Resultate, indem Temperatursenkungen von zehn und mehr Graden festgestellt wurden. Diese Sunway norm-Storen bieten aber noch andere Anwendungsmöglichkeiten, die erstmals am Stand der Mustermesse gezeigt werden. Dazu verfolgt diese Firma mit besonderer Aufmerksamkeit die weitere Entwicklung dieser Storen, so zum Beispiel für Montage, inner- und ausserhalb der Fenster. Sie studierte in technischer Hinsicht Lösungen, die den hohen Wünschen der Käufer entsprechen dürften.

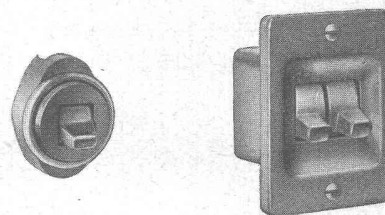
Am gleichen Stand können technische Auskünfte über die bewährten, mit vielen Vorzügen ausgerüsteten «norm»-Bauteile, wie Stahl-Kellerfenster, Brief- und Milchkasten, Tür- und Fensterzargen, Stahltüren für Trafostationen und Reservoirs, sowie für Kellerausgänge usw. erhalten werden. «norm»-Betriebsanrichtungen werden für diese Messe soweit es die räumlichen Verhältnisse zulassen am Stand der Luwa AG. Halle III, Stand No. 743 ausgestellt.

**Ad. Feller AG., Horgen**

Halle V, Stand Nr. 1306

Neben den Produkten des allgemeinen Fabrikationsprogramms werden dieses Jahr besonders die bekannten Kipp- und Kippbalkenschalter in den verschiedenen Ausführungsarten hervorgehoben. Es wird gezeigt, wie das System auf immer weitere Schaltertypen ausgedehnt worden ist, indem die ganze Serie vom kleinsten Schalter für den Einbau in Beleuchtungskörper und Kleinapparate bis zum Maschinenschalter für Drehstrom 500 V anschaulich dargestellt wird.

Als Neuheiten auf dem Gebiet dieser Weiterentwicklung sind hervorzuheben: kleine Einbauschalter für Beleuchtungskörper und Kleinapparate 3 A 250 V  $\sim$  (Bild 1) und ein- und zweipolige Ausschalter sowie einpolige Serienschalter (Bild 2)



für den Einbau in Apparate und Maschinen (elektrische Haushaltapparate, Elektrogeräte usw.) 6 A 250 V  $\sim$  oder 3 A 380 V  $\sim$ .

Der hauptsächlichste Vorteil dieses mit Silberkontakten ausgerüsteten Systems besteht in der nahezu unbeschränkten Lebensdauer. Durch die zweckmässige Konstruktion ist für die Betätigung ein viel geringerer Kraftaufwand notwendig, so dass die Schalter nahezu geräuschlos arbeiten. Es ist deshalb sehr zu begrüssen, dass diese konstruktiven Vorteile durch die erwähnte Weiterentwicklung auch der Apparate- und Maschinenindustrie zugänglich gemacht werden konnten.

# FENSTER

nach Normen und Spezialmassen

● solid

● vorteilhaft

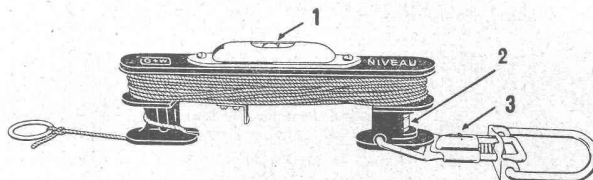
● kurzfristig

liefert leistungsfähige Landglaserei

Verlangen Sie Offerte

**Th. Kägi - Hombrechtikon**

Tel. (055) 28236

**G+W NIVEAU — DAS UNIVERSELLE TASCHEN-NIVELLIERGERÄT FÜR JEDEN BAUFACHMANN**

ersetzt Setzlatte und Wasserwaage und erlaubt exakte Nivelllements und Lotmessungen bis 10 Meter in einem Arbeitsgang

**GRAB & WILDI AG**  
 ZÜRICH und URDORF

 Demonstration an der  
 Mustermesse Basel  
 Halle X Stand 3824

Ausstellung und Verkauf: Zürich, Seilergraben 59, Tel. 24 35 88

# Herbag

**Herstellung von Baustoffen AG.**
**Rapperswil • Schmerikon • Flawil • Zürich-Seebach**

 Zementröhren / Bachverbauungsartikel / Klärgruben / Benzinabscheider / Kabelkanäle / Kunststeine  
 Kamin-Aufsätze / Gartenbauartikel / «Standard»-Leichtbau- und Isolierplatten / Kieswerk in Flawil

**Hülsen-Steinschraube «Abel»**

zur Befestigung von Fenster-  
rahmen, Türrahmen etc.

Anwendung: Schraube in die  
eingemauerte Hülse stossen.  
Nach zwei Umdrehungen mit  
dem Schraubenzieher sitzen  
Schraube und Rahmen un-  
verrückbar fest. Enorme Zeit-  
ersparnis.

Sogar bei schlecht versetzten  
Rahmen kann die Schraube  
schräg eingestossen werden.

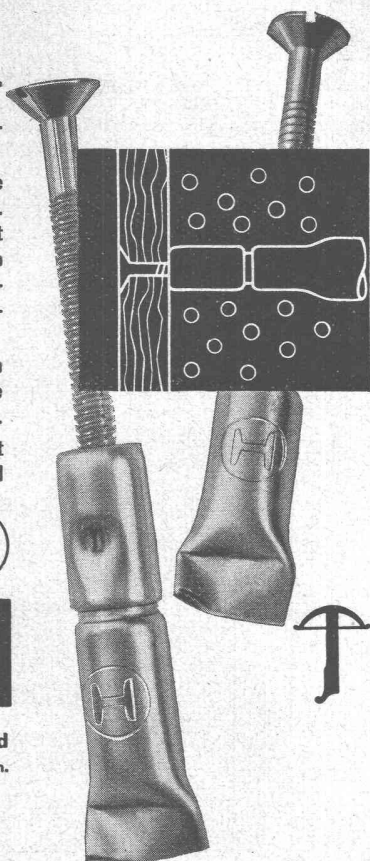
Ausführung: 60 mm Hülse mit  
Schrauben von 55, 65 und  
80 mm Länge



*Hess & Cie.*

**Drahtzieherei, Metallwaren- und  
Nagelfabrik · Pilgersteg, Rüti Zch.**

Tel. (055) 2 35 22



**Verkauf nur durch Wiederverkäufer**



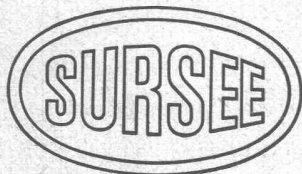
**Accumulatoren - Fabrik Oerlikon**  
**Zürich-Oerlikon**

(051) 46 84 20

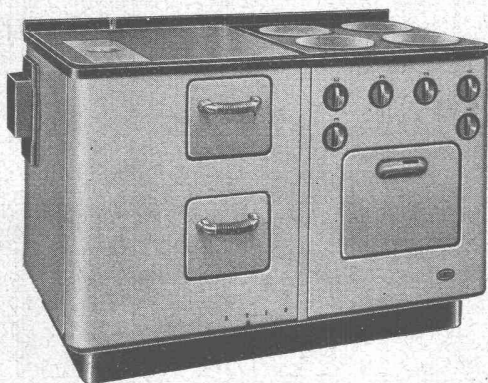
**Lausanne**  
(021) 2 93 61

**Genève**  
(022) 4 99 42

**MUBA : Halle IV, Stand 1228**



**praktische und formschöne Kochherde**  
kombiniert elektr. / Holz und Kohle



**SURSEE-WERKE AG SURSEE**

Fabrik für Haushalterde u. Grossküchenapparate  
für Elektrisch, Gas, Holz/Kohle oder kombinierte  
Anordnung

Auskünfte durch Installationsgeschäfte, Elektrizitäts-  
oder Gaswerke oder direkt

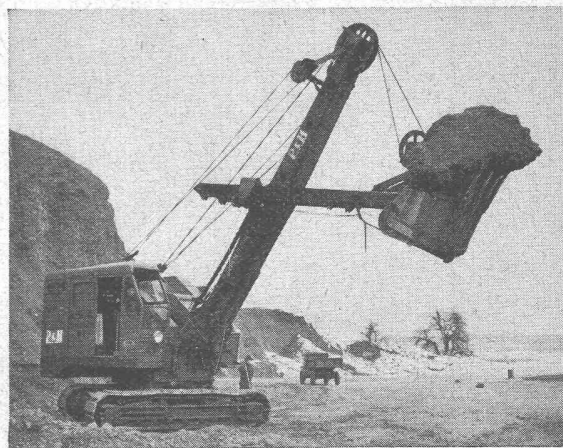
**KABELWERKE BRUGG AG.**

**BLEIKABEL**

aller Art für **Stark-** und **Schwachstrom**

**TRU-LAY-BRUGG-DRAHTSEILE**

für alle Anwendungsgebiete



Löffelbagger mit Tru-Lay-Brugg-Drahtseilen ausgerüstet



**Schweizerische Isola-Werke Breitenbach**

Halle V, Stand Nr. 1392

Die Schweizerischen Isola-Werke sind auch an der diesjährigen Messe wieder mit einer beachtlichen Auswahl ihrer vielfältigen Erzeugnisse vertreten. Die Fachleute, die sich mit dem Bau von elektrischen Leitungen, von Installationen, von elektrischen Apparaten und Maschinen befassen, finden hier wiederum einige neue und verschiedene verbesserte Produkte, die für die Elektrokonstrukteure eine wertvolle Bereicherung der von ihnen benötigten Isolierstoffe darstellen.

Zu den allgemein bekannten und bewährten SOFLEX- und SOLEN-Drähten und -Kabeln für Installationen, für Starkstrom-, Telephon-, Auto- und Velolicht- und anderen Anlagen, und zu den bisher schon hergestellten SOFLEX-Isolierschläuchen, ist nun neuerdings der SOFLEX-Schlauch 1655 gekommen; dieser wird mit oder ohne Umflechtung in den gebräuchlichen lichten Weiten fabriziert. Die umflochtene Qualität dieses Isolierschlauches ist geeignet, die Bougieöhre zu ersetzen, während die Qualität 1655 ohne Umflechtung als alterungs- und bis zu 100 Grad Celsius wärmeständiger Isolierschlauch in den Handel gebracht wird.

Von den thermoplastischen Kunststoffen findet das gegen Säuren, Laugen, Chemikalien usw. beständige ISODUR in chemischen Fabriken zum Auskleiden von Kesseln, Apparaturen, zur Herstellung von Leitungen für Abgase, immer stärkere Verwendung. Eine ausführliche Beständigkeitsliste von ISODUR steht Interessenten am Stand der Isola-Werke zur Verfügung.

Die bekannten Isoliermaterialien aus Kunstharpresstoffen, wie Dellit- und Radiolit-Hartpapier für Schalttafeln, Canevasit-Hartgewebe zu geräuschkämpfenden Lagerstücken und Zahnräder für hochbeanspruchte Maschinen, nehmen am Stand der Schweizerischen Isola-Werke selbstverständlich wiederum den ihrer Bedeutung für den Maschinenbau entsprechenden Platz ein.

Von besonderem Interesse ist diesmal die kleine Sonderchau der Abteilung für keramische Isolierkörper. Einer der Wagen, wie sie zum Brennen von Steatitkörpern in Tunnelöfen verwendet werden, wird am Stand der Isola-Werke im Original gezeigt und vermittelt einen guten Einblick in die Herstellung von keramischen Isolierkörpern; das Ganze wirkt so anschaulich, dass man sich beinahe in den Betrieb hineingestellt fühlt.

**Landis & Gyr AG., Zug**

Halle IIIb, Stand Nr. 2514

Intensive Forschungs- und Entwicklungsarbeit ermöglicht es dieser Firma, an der Mustermesse Jahr für Jahr einige interessante Neukonstruktionen vorstellen zu können. Daneben erfahren die längst bekannten und in aller Welt bewährten Apparate wie Zähler, Schaltapparate, Steuer- und Regelapparate für die Elektro-, Maschinen- und Wärmetechnik laufend eine Anpassung an allfällig auftretende neue Anforderungen und Verbesserungen, die äusserlich meistens nicht auffallen, aber dem Fachmann und aufmerksamen Besucher nicht entgehen werden.

Als interessante Neukonstruktion aus dem Gebiete des Zählerbaues ist auf den Einphasen-Blindverbrauchsähler Type CG1  $\phi$  hinzuweisen, welcher sich zur Messung und Verrechnung der Blindenergie auch bei Kleinabnehmern vorzüglich eignet.

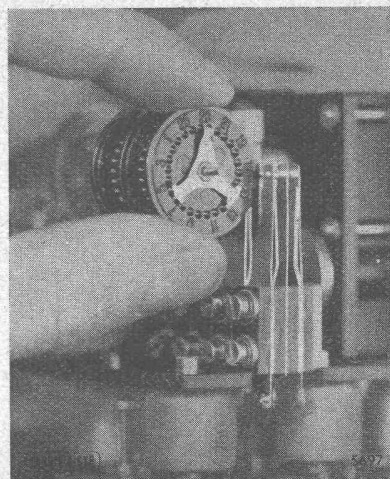
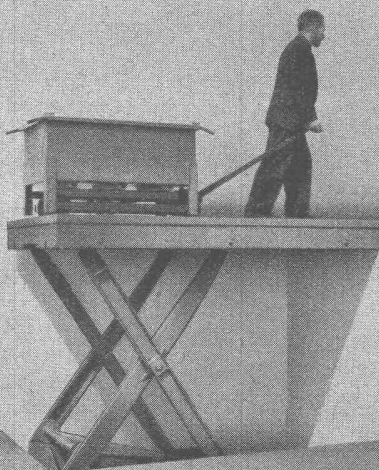


Bild 1.  
Fernsteuerung.

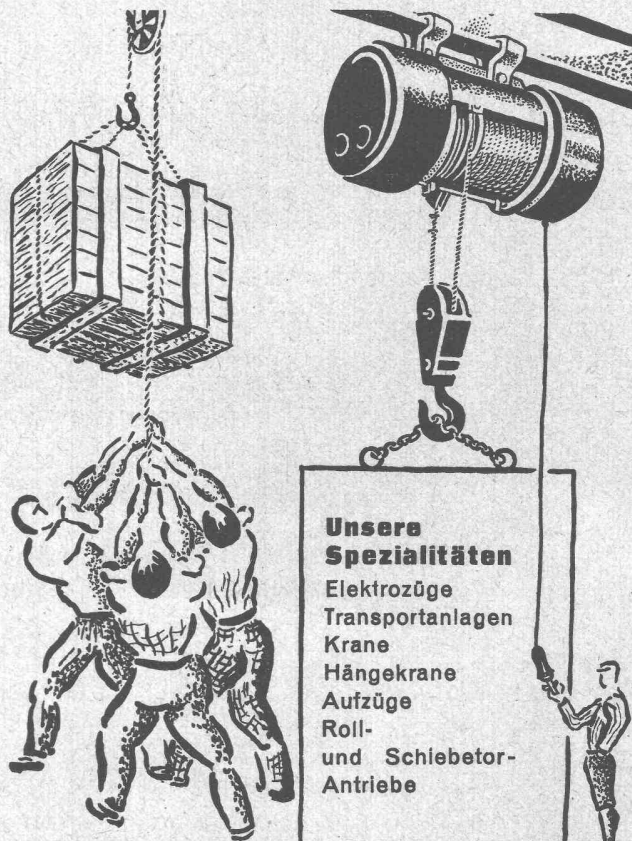
Die L & G-Fernsteuerung findet stetig wachsendes Interesse. Die zahlreichen, in den letzten Jahren im In- und Ausland installierten Anlagen bewähren sich in jeder Hinsicht ausgezeichnet.

**ELEKTRO HEBEBÜHNE****Typ HB1s**

Tragkraft 1000 kg  
Hubhöhe bis 1,5 m  
Einbautiefe 0,3 m

**GEILINGER & CO WINTERTHUR**

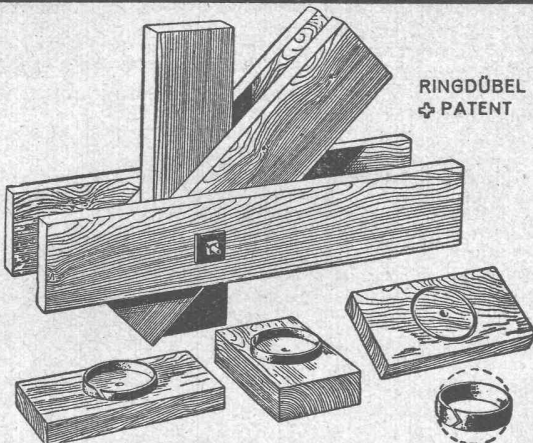
CC 4914

**GC**

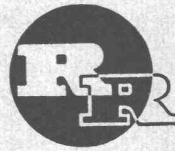
**Unsere  
Spezialitäten**  
Elektrozüge  
Transportanlagen  
Krane  
Hängekrane  
Aufzüge  
Roll-  
und Schiebetor-  
Antriebe

**UTO AUFZUG- u. KRANFABRIK A.G.**  
ZÜRICH-ALTSTETTEN Tel. 255310



RINGDÜBEL  
+ PATENT

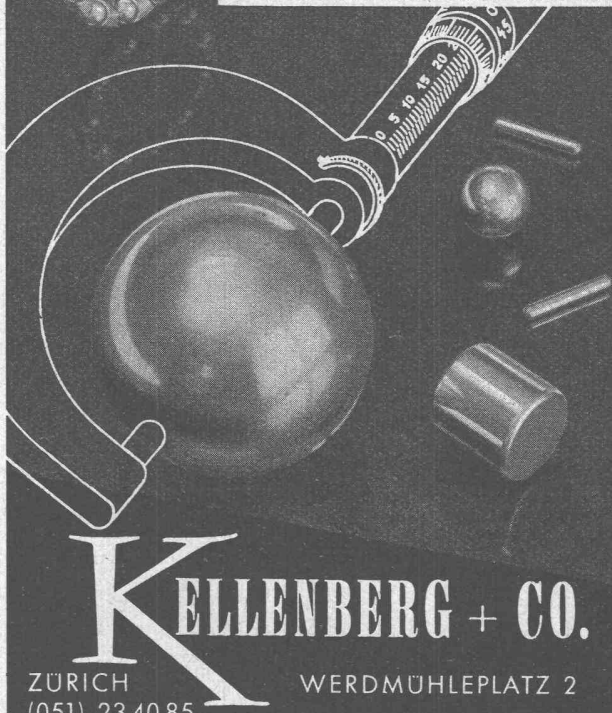
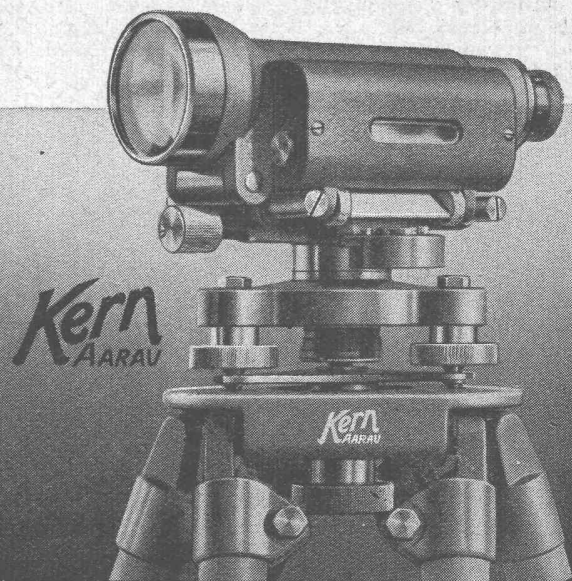
Knotenpunktverbindung für hölzerne Tragwerke

**R. RIGLING & CO.**  
Holzkonstruktionen**Hallen  
Fabrikbauten  
Treppenbau****Zürich-Oerlikon**

Leutschenbachstr. 44

Telephon (051) 46 82 25

Briefadresse: Postfach Zürich 50

**PRÄZISIONS-KUGELN**IN CHROMSTAHL SOWIE  
ROSTSICHEREM STAHL,  
MESSING UND BRONZE**STAHLROLLEN, NADELN****KELLENBERG + CO.**  
ZÜRICH (051) 23 40 85  
WERDMÜHLEPLATZ 2*In den***KERN NIVELLIER-INSTRUMENTEN***ist eine 130jährige Erfahrung im Instrumenten-  
bau mit den neuesten Errungenschaften der  
modernen Technik verwertet.**Verlangen Sie Prospekte und Offerten***SCHWEIZ. SPRENGSTOFF A.-G. CHEDDITE**

Fabriken in Liestal und Isleten (Kt. Uri)

Bureau in Liestal

Telephon 7 24 33

Telegr.-Adr.: Cheddite Liestal

liefert die bewährten

**Sicherheitssprengstoffe:** { Gelatine Telsit, Spezial Gelatine Telsit,  
Cheddite und Gelatine Cheddite, sowie  
ungefrierbare Dynamite und Sprenggelatine

Prima Sprengkapseln in Aluminium, Zündschnüre und Zubehör

Generalvertreter für die französische Schweiz: Petitpierre &amp; Grisel, Neuchâtel



Als weitere bemerkenswerte Neukonstruktion ist auf die Stromwandler mit Trockenisolation aufmerksam zu machen. Diese Apparate sind nach den neuesten Gesichtspunkten konstruiert, vom Eidg. Amt für Mass und Gewicht approbiert und entsprechen den Vorschriften des SEV.

Die wärmetechnische Abteilung zeigt das neuentwickelte Salinometer, das praktische Instrument zur laufenden Messung der elektrischen Leitfähigkeit von Flüssigkeiten und

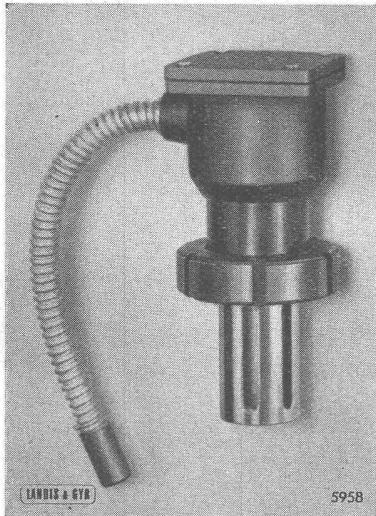


Bild 2.  
Salinometer.

besonders für die Ueberwachung der Salzkonzentration im Speisewasser der Dampfkessel. Ausserdem findet sich dort eine Niederdruck-Ringwaage zur genauen Messung von Durchflussmengen. In das Arbeitsgebiet dieser Abteilung gehören ferner ein Temperaturregler für Haushalt-Gasbacköfen, der sich ebenfalls zur Steuerung und Regulierung der Temperatur in kleineren Industrie-Gasöfen vorzüglich eignet, und ein Ionisations-Flammenwächter, welchem die Aufgabe zufällt, die Brennstoffzufuhr in Oelfeuerungsanlagen im Falle eines Verlöschens der

Flamme unverzüglich zu unterbrechen und damit die Anlagen wirksam gegen Explosionsgefahr zu schützen.

Die Abteilung «Inducta» hat eine Uhr mit schleichendem Sekundenzeiger entwickelt. Damit lassen sich die Vorteile der minutlich gesteuerten Nebenuhr mit denen einer Sekundenanzeige verbinden.

### Soprochar S. A., Lausanne

Halle XIII, Stand 4499

SOPROCHAR S. A., spezialisiert in lufttechnischen Anlagen, zeigt ihre verschiedenen Erzeugnisse, wie:

1. Die bekannten CINEY-Oefen, von denen über 20 000 Stück in der Schweiz installiert sind. Mittelst Warmluftzirkulation heizen sie Räume bis zu 1000 m<sup>3</sup>. Villen, Siedlungshäuser werden durch Warmluftverteilung zu äusserst ökonomischen Bedingungen geheizt.

2. Den Warmluftheizofen mit niedriger Temperatur «VENCALOR», patentiert, ausgeführt in verschiedenen Typen, für Wärmeleistungen von 16 000 bis 1 000 000 kcal/h. Er ist die ideale Wärmequelle für eine gesunde, rasche und ökonomische Heizung. Der VENCALOR kann ausgerüstet werden zur Verfeuerung von Abfällen, Holz, Kohle, Oel oder Gas. Hauptsächlich verwendet wird er zur Heizung von Werkstätten, Lagerhallen, Kirchen, Sälen, Trockenräumen etc.

3. Die Gruppen NEBUL-Vencalor, Monoblockapparate für die Luftkonditionierung von Industrieräumen. Die erreichten klimatischen Bedingungen wirken sich auf die Arbeitsleistungen günstig aus.

4. Die Luftkonditionierungszentralen «VENCALOR», die die Luft auf eine konstante Temperatur und Luftfeuchtigkeit aufbereiten. Sie verschaffen ein komfortables Raumklima, im Winter wie im Sommer.

Die Gruppen NEBUL-Vencalor und die Luftkonditionierungszentralen «VENCALOR» sind mit dem patentierten Rotations-Wasserzerstäuber — Vicard-Verfahren — ausgerüstet. Die Wassermenge kann beliebig geändert werden, ohne die Feinheit der Zerstäubung zu beeinflussen. Dieser Hauptvorteil gestattet es, die Reguliervorrichtung zur Luftbefeuchtung beträchtlich zu vereinfachen.

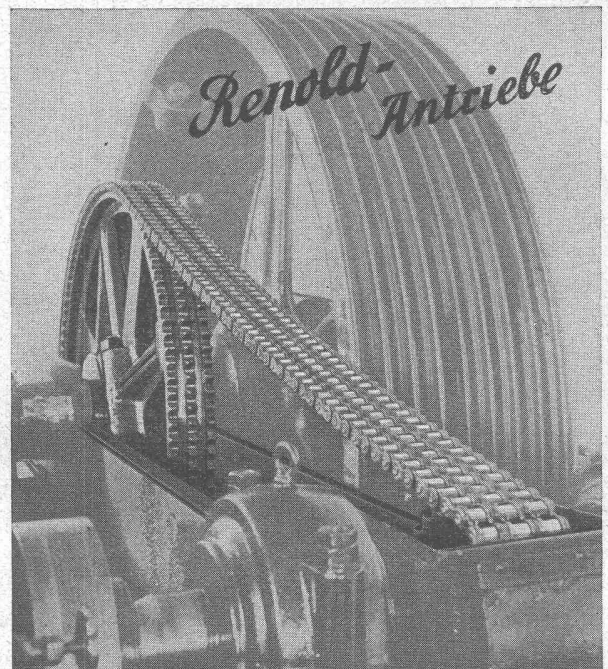
5. Trocknungsräume aller Art nach neuesten Verfahren, welche allen gestellten Anforderungen gerecht werden.

**Mustermesse 1950**

**Halle VIII a**

**Stand 3101**

**Giubiasco Linoleum**



#### komplett, normalisiert ab Lager Zürich

Kette für geringste Abnutzung gebaut: Längste Lebensdauer, auch bei hohen Drehzahlen

Durchgehend gleichmässige höchste Präzision, Büchsen und Rollen nahtlos: Störungsfrei

Räder mit Renoldverzahnung: Ruhiger Lauf

Verwenden Sie die britisch- und kontinental-europäisch genormten Ketten: Zu allen Zeiten hier und auf der ganzen Welt Ersatzmöglichkeit

**W. Emil Kunz, Postfach, Zürich 27**

Gottthardstrasse 21 - Tel. (051) 25 29 10



**MÜLLER**  
GLAS - UND



**QUENDOZ + CIE**  
SPIEGELMANUFAKTUR  
**ZÜRICH**

Spezial-Abteilung:

**Glasbeton-Oberlichter** begeh- und befahrbar  
höchste Lichtdurchlässigkeit

**Fenster und Wände aus Glasbausteinen**

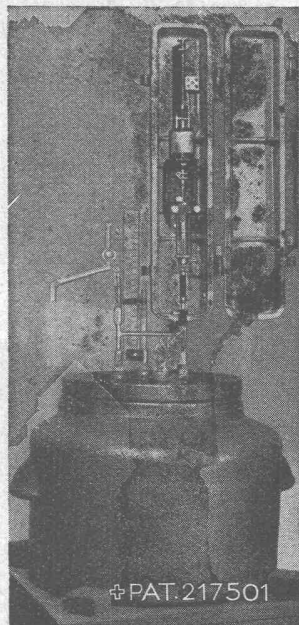
Wetterbeständig — hervorragende Isolation — feuerhemmend

Hardturmstrasse 131

Telephon (051) 25 17 30

## Dosierapparate für Flüssigkeiten

Schweizer Erzeugnisse. „DOSAP“ Patente + Hottinger +



Erprobt  
Bewährt  
in über  
**150 Anlagen**  
zum  
Entkeimen  
von  
Wasser  
Neutralisieren  
von  
Abwasser  
Abfüllen  
Verteilen  
Beimischen  
Einfach  
Präzis  
Zuverlässig  
Ungefährlich  
Preiswürdig

Ausführung für kleinere und mittlere  
Anlagen mit elektrischer Steuerung

Anpassbar an alle  
Verhältnisse

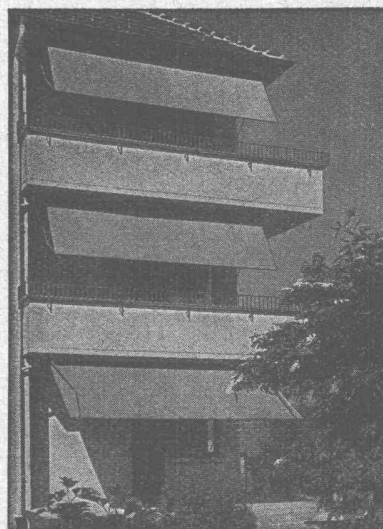
Auskünfte, Referenzen, Besichtigung beim Fabrikanten

**Fr. Hottinger, Ing. Techn. Bureau, Basel**

Zwinglistrasse 25

Telephon 54721

MUBA 1950 Halle III b Stand 1083



**Schenker Storen**

Schönenwerd (Sol.) Tel. (064) 3 13 52

Vertretungen: Zürich: Tel. (051) 32 65 60  
Basel: Tel. (061) 2 93 81  
Luzern: Tel. (041) 2 99 68  
Lausanne: Tel. (021) 3 45 47  
Lugano: Tel. (091) 2 22 13

KRIENS  
**Bell**

**Krane - Seilbahnen**  
**Rangieranlagen**

KRIENS  
**Bell**

AG. DER MASCHINENFABRIK VON THEODOR BELL & Co., KRIENS-LUZERN





**SRÖ KUGELLAGER VERKAUFSBUREAU ZÜRICH**  
 der Kugellagerwerke J. Schmid-Roost A. G. Nachf. Schmid & Co.  
**Telephon (051) 25 89 66** **Bleicherweg 7**  
 SAFIA GENÈVE, 8, Av. P. de Rochemont Tel. (022) 4 83 36  
 SAFIA BERN, Monbijoustrasse 21 Tel. (031) 2 33 40

Halle XIII Stand 4484

**ZÜRICH**  
*Unfall*

Für Ihre Versicherungen

Unfall, Haftpflicht

Auto, Kasko

Einbruchdiebstahl

Baugarantie usw.

„Zürich“ Allgemeine Unfall- u.  
 Haftpflicht-Versicherungs-AG.



Mitglieder des Schweiz. Ingenieur- und  
 Architektenvereins erhalten vertragliche  
 Vergünstigungen beim Abschluss ihrer  
 Versicherungen.

**Albiswerk Zürich AG.**

Halle V, Stand Nr. 1248

Die Ausstellungsgüter der Albiswerk Zürich A.-G. geben einen Einblick von der vielseitigen Tätigkeit dieses Unternehmens auf dem Gebiet der Telephonie und Hochfrequenz. Dem Besucher zeigt ein Modell die Kreuzung Schifflande-Eisengasse in Basel als Teil der ersten zentralgesteuerten Strassen-Verkehrssignal-Anlage der Schweiz, welche anfangs dieses Jahres eingeschaltet wurde. Das System der zentralgesteuerten Strassen-Verkehrssignal-Anlage weist gegenüber den bisherigen Anlagen folgende Vorzüge auf: Mit der neuen Anlage kann nicht nur der Verkehr einzelner Kreuzungen, sondern derjenige ganzer Gruppen von zusammengehörenden Kreuzungen und Strassenzügen geregelt werden. Die Steuerapparatur ist für alle Kreuzungen an einem einzigen Punkt zusammengefasst. Durch Tastendruck auf dem Bedienungspult der Verkehrspolizei lassen sich von einer Anzahl Betriebsarten jeweils diejenige auswählen, die den auf den Kreuzungen herrschenden Verkehrsverhältnissen am besten angepasst ist. Eingelassene Bodenschwellen und Fahrdrahtkontakte für die Trams gestatten auch einen rein fahrzeuggesteuerten Betrieb. Die Erweiterungsmöglichkeit der Anlage erleichtert die Verkehrsplanung auf lange Sicht, da neue Kreuzungen mit bestehenden zusammengeschaltet werden können.

Die durch die Zentralsteuerung gebotenen Vorzüge erlauben, die stark belasteten engen Strassenzüge besser auszunützen. Fahrzeuge, die zum Beispiel bei der ersten Kreuzung das grüne Fahrsignal antreffen, können bei Einhaltung einer gewissen Geschwindigkeit die ganze Verkehrsader ohne Halt durchfahren. Dadurch wird nicht nur der Verkehrsfluss gesteigert, sondern auch die Fahrzeuggeschwindigkeit in angemessenen Grenzen gehalten. Stockungen durch unnütze Wartezeiten, die den Strassenbenützer, gleich welcher Gattung, verärgern, werden bei gleichzeitiger Hebung der Verkehrssicherheit vermieden. Trotz der Vielseitigkeit der Anlage werden für die Steuerung einer Kreuzung lediglich ein Telefonadernpaar benötigt. Die Steuereinrichtung selbst arbeitet mit seit Jahren in der Telephonie verwendeten und bewährten Bauteilen.

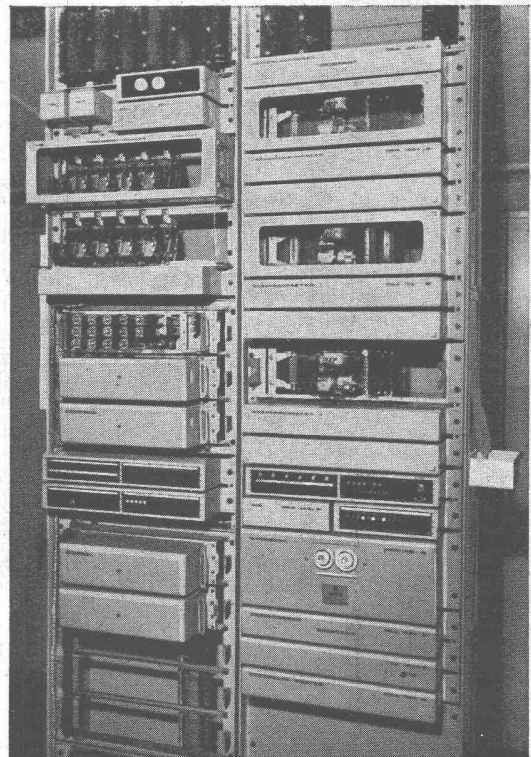
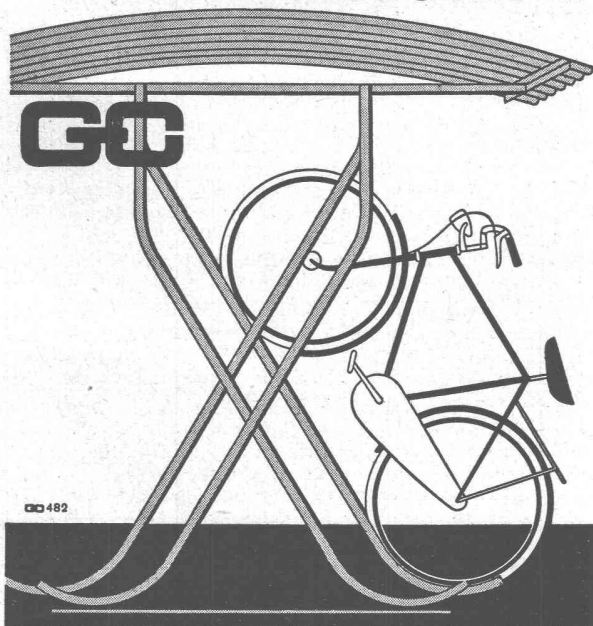


Bild 1. Steuereinrichtung der zentralgesteuerten Verkehrssignalanlage.

Ihre führende Stellung im Bau von automatischen Teilnehmerzentralen beweist diese Firma mit der betriebsbereit ausgestellten schnurlosen automatischen Teilnehmerzentrale mit Zahlengeber. Bei diesem System vermittelt die Telefonistin die Amtsgespräche in gleicher Weise durch Betätigen der zu den Leitungen zugeordneten losen Tasten, wie bei den bis jetzt bekannten Anlagen mit Vermittlungsstation. Zur Erleichterung der Arbeit der Telefonistin bei der Herstellung von Gesprächen, was besonders beim Aufbau von vielziffrigen Ferngesprächen wesentliche Vorteile bietet, ist in der Vermittlungseinrichtung eine Zahlengebertastatur eingebaut. Diese besteht aus 10 Tasten, die analog der Ziffern auf der bisher verwendeten Nummernscheibe von 1—0 numeriert sind. An

## GEILINGER FAHRRADSTÄNDER



GENERALVERTRETER  
**HULFTEGGER & CO. STÄFA**  
 TEL. 051/93 06 51

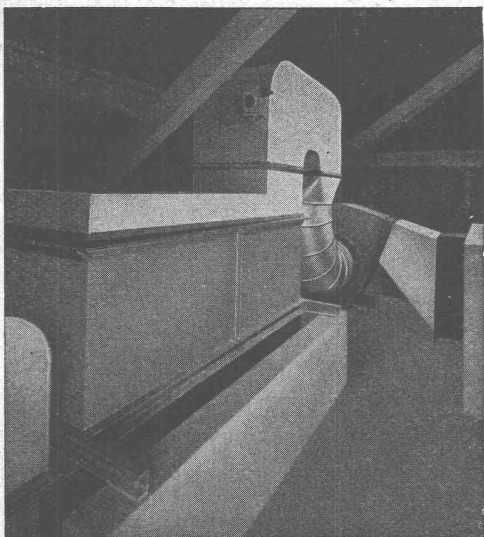


**WILD**  
HEERBRUGG

**Absteckungen auf dem Bauplatz**  
 lassen sich in kürzerer Zeit und auf einfachere Weise durchführen, wenn man die modernen, zuverlässigen **WILD-Nivellierinstrumente** dazu benützt. Sie sind robust, handlich und leicht zu transportieren und gestatten ein rasches, flüssiges Arbeiten.

**Verkaufs-AG. H. Wild's geodätische Instrumente Heerbrugg**  
 Fabriken für Optik und Feinmechanik  
 Tel. (071) 7 24 33

Muba, Halle III b, 2. Stock, Stand Nr. 2645

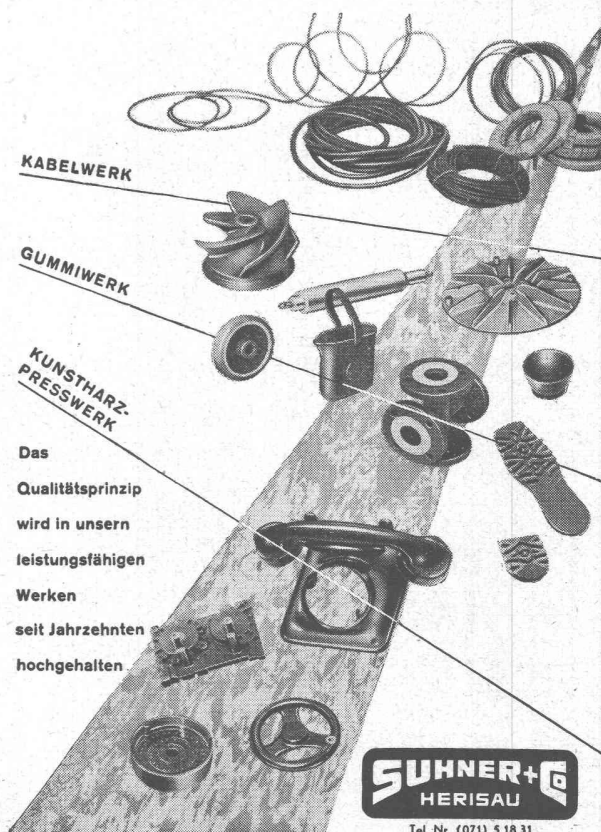


**BERN**

Stockerenweg 6  
 Telefon 34642

**baut: Ventilatoren  
 Luftheizapparate  
 Dörrapparate  
 Farbspritzkabinen  
 Abhitzeverwerter  
 Klimaapparate**

**Anlagen für:  
 Raumlüftung  
 Klimatisierung  
 Luftheizung  
 Entstaubung  
 Entnebelung  
 Befeuchtung  
 Holztrocknung  
 Spänetransport**



**KABELWERK**

**GUMMIWERK**

**KUNSTHARZ-PRESSWERK**

Das  
 Qualitätsprinzip  
 wird in unsern  
 leistungsfähigen  
 Werken  
 seit Jahrzehnten  
 hochgehalten

**SUHRER+CO**  
 HERISAU  
 Tel. Nr. (071) 5 18 31

MUBA, Halle V Stand 1372



Stelle des Aufziehens des Nummernschalters tritt das einfache Drücken der entsprechenden Tasten. Neben der Erfüllung aller, heute an eine moderne automatische Teilnehmeranlage gestellten Bedingungen, erlaubt dieses System ein direktes Weitergeben von Amtsgesprächen durch den Teilnehmer ohne Mithilfe der Telephonistin, wie dies bisher nur bei den beliebten kleineren Teilnehmerzentralen der Fall ist. Im Gegensatz zu diesen kleinen Zentralen, die in der Teilnehmeranschlussmöglichkeit beschränkt sind, gestattet dieses neue System den Anschluss einer unbeschränkten Zahl von Amtsleitungen und Sprechstellen.

Auch ausserhalb der Geschäftszeit, das heisst bei Abwesenheit der Telephonistin, bietet diese Anlage dem Teilnehmer sämtliche Vorzüge des modernen Einschleifensystems, wie Rückfragemöglichkeit und direkte Weitergabe eines Amtsgesprächs an eine andere Sprechstelle.

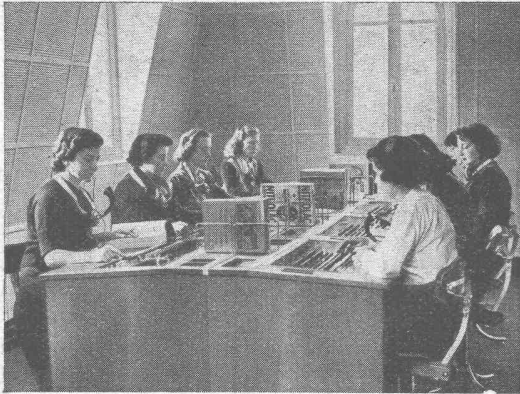


Bild 2. Vermittlungseinrichtung der Organisation Européenne de Corporation Economique in Paris.

Bei grösseren Anlagen wird anstatt einer Vermittlungsstation ein oder mehrere Vermittlungstische verwendet, wie auf Bild 2 dargestellt ist. Von den bewährten kleinen und mittleren automatischen Teilnehmer-Zentralen verdient die ausgestellte Hauszentrale V/45 für den Anschluss von 5 Amts-

stellen und 45 Sprechstellen besondere Aufmerksamkeit. Diese Anlage zeichnet sich durch klaren Aufbau, einfache Bedienung und sparsamen Leitungsbedarf aus. Auch diese Hauszentralen lassen sich mit den bequem zu bedienenden, zeitsparenden Chefstationen ausrüsten.

Die ausgestellten Lichtrufanlagen zeigen, wie der Lärm als Feind jeder Arbeit erfolgreich in jedem Bureaubetrieb, Spital und Hotel bekämpft werden kann.

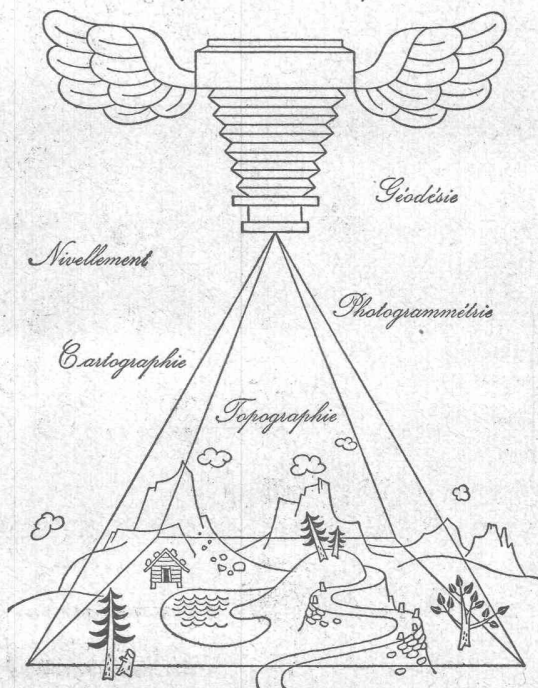
In der Schweiz und in verschiedenen anderen Ländern sind schon seit über 10 Jahren Motorwähler in automatischen Telephonzentralen für besondere Apparaturen, hauptsächlich für die Ausrüstungen des automatischen Fernverkehrs, in Betrieb. Die mit diesen Wählern gemachten ausgezeichneten Betriebserfahrungen veranlassten die Albiswerk Zürich A.-G., ein Amtssystem für Ortsämter mit direkt gesteuerten Motorwählern zu entwickeln, um die grossen Vorteile dieser neuen Wähler auch im Ortsverkehr auszunützen. Die Steuerkriterien wurden so gewählt, dass diese neuen Telephonzentralen ohne zusätzliche Anpassungs-Schaltungen mit den Hebdrehwählern zusammenarbeiten können.

Das gezeigte Modell eines solchen Motorwähleramtes enthält die Apparate für zwei Verbindungswege in einem Amt für 1000 Teilnehmer (4stellige Numerierung). Der konstruktive Aufbau des Modells entspricht der für solche Ämter gewählten Gestellrahmenkonstruktion.

Das Motorwähleramt bietet gegenüber den bisher bekannten Hebdrehwählerämtern grosse Vorteile. Da die Wähler mit einer Geschwindigkeit von etwa 180 Schritten pro Sekunde drehen, beträgt die maximale Suchzeit des Anrufsuchers mit 100 Drehschritten weniger als 0,6 Sekunden, sodass der Teilnehmer praktisch ohne Wartezeit die gewünschte Nummer wählen kann. Durch einfaches Umschalten der Schleifarne kann der Wähler mit 200 Ausgängen belegt werden, was die Zuordnung von 20 Ausgängen pro Dekade erlaubt. Die dadurch erreichte bessere Bündelung ermöglicht eine Verringerung der Anzahl der Gruppenwähler und Verbindungsleitungen. Infolge der 200teiligen Wähler reduzieren sich die Anzahl der Leitungswähler um etwa 30% gegenüber einem gleichwertigen Hebdrehwähleramt. Trotz der Erhöhung der Gruppenwähler-Ausgänge von 10 auf 20 kann die Freiwahlzeit zwischen zwei Impulsen infolge der grossen Drehgeschwindigkeit auf weniger als 0,3 Sekunden herabgesetzt werden.

## LEUPIN & SCHWANK

Bureau technique, Berne Téléphone 3 52 72



## BASLER KORK

Wirtschaftlich isolieren  
mit

### BASLER KORK

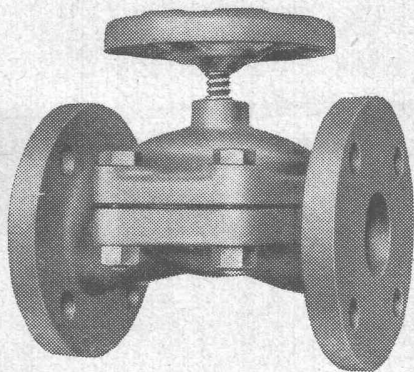
Naturkorkschrot  
Expandierter Korkschrot  
Isolier- und Baukorkplatten  
Korkschalen, Korkparkett

Gesellschaft für Korkindustrie Basel

Besuchen Sie uns an der Muba  
Halle VIII, Stand 2990

**WEKA - Membranventil**

(In- und Ausland-Patente angemeldet)



Störungsfreier Durchgang. Membrane aus elastischer Gummipolplatte an Ort und Stelle herstellbar. Minimale Unterhaltskosten



Membranventile sowie weitere Absperrorgane aus Hartblei, rostfreiem Stahl, Vinidur, Siliziumguss, Perlit- oder Stahlguss, gummierte Ausführungen.

**Flaschenentleerer, Spezialpumpen**

**WEKA AG. Wetzikon** Tel. (051) 97 83 02

Mustermesse Basel: Halle XIII, Stand 4580  
(Durchgang Halle XI/XIII)

**FENSTER  
und TÜREN**

Serienweise Lieferung von  
Fenstern u. Türen aller Art  
direkt an die Schreiner.

Qualitätsarbeit.  
Kürzeste Lieferfrist  
Vorteilhafte Preise

Verlangen Sie unsern  
illustrierten Katalog

MUBA Halle VIII Stand 2979

**WINCKLER A.G.**  
**FREIBURG**

508F

TEL. (037) 2.25.71

**DEMAG**

**HANS FEHR** Dipl.-Ing. **ZÜRICH**  
Ingenieurbüro Bahnhofstrasse 57a Tel. (051) 23 25 44

**BAUMASCHINEN  
KRAN-ANLAGEN  
ELEKTROZÜGE  
HANDHEBEZEUGE**

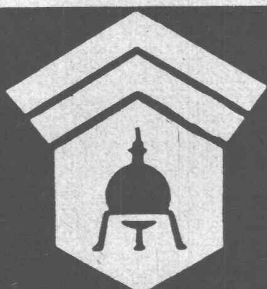
**Rolladenfabrik A. GRIESSER AG.**

<b>AADORF</b>	<b>Basel</b>	<b>Bern</b>	<b>Genf</b>	<b>Lausanne</b>	<b>Luzern</b>	<b>St. Gallen</b>	<b>Zürich</b>
(052) 471 12	(061) 563 63	(031) 292 61	(022) 253 84	(021) 332 72	(041) 272 42	(071) 314 76	(051) 2373 98

**Holzrolladen  
Stahlrolladen**

**Stoffstoren  
Jalousieladen**

**Kipptore  
Klapptreppen**

**Wallerdichte Beläge**

*Spezial-Unternehmen:*

*Frick-Glass, Zürich-Altstetten*



# GLASDACH

## KITTLOS MIT BLEIBANDEN

Ausführung auf Holz, Eisen und Beton  
Umdecken gekitteter Glasdächer

### JAKOB SCHERRER SÖHNE

Allmendstr. 5/7, Tel. 25 79 80 ZÜRICH 2

Tiefbauunternehmung sucht

## Bauingenieur

als Stellvertreter des Obergeringens für Bauführung und Kalkulation grösserer Tiefbauarbeiten, speziell Hochdruck-Wasserkraftanlagen. Bei Eignung gutbezahlte Dauerstelle. Bewerber mit genügend Praxis im Kalkulationswesen und der notwendigen Bauplatzerfahrung belieben ihre Offerte mit Lebenslauf, Studienausweise, Zeugnisse über bisherige praktische Tätigkeit, Gehaltsansprüche und Angabe des frühesten Eintrittstermins zu richten unter Chiffre ZF 5494 an die Mosse-Annoncen AG., Zürich 23.

Gesucht per sofort

## 1-2 Eisenbeton-Ingenieure

Gute Statiker. E. Frey, Ingenieur-Bureau, Olten

### Stellenausschreibung

Beim aargauischen kantonalen Meliorations- und Vermessungsamt ist die Stelle eines

## Tiefbau- oder Vermessungstechnikers

zu besetzen.

Verlangt werden praktische Tätigkeit im Tiefbau oder im Meliorationswesen und Eignung zum Verkehr mit Behörden und Privaten.

**Besoldung:** Fr. 6500.— bis Fr. 8500.—, zuzüglich Teuerungszulagen.

Handschriftliche Anmeldungen mit Lebenslauf, Bildungsgang und Angaben über die bisherige Tätigkeit sind unter Beilage der erforderlichen Ausweise bis 1. Mai 1950 an die Kant. Baudirektion in Aarau zu richten.

Baudirektion

Fabrikationsbetrieb der Baubranche, Nähe Winterthur sucht für sein technisches Büro jüngeren, intelligenten, an selbständige Arbeit gewöhnten

## Bauzeichner, event. Techniker

Ausführung von Werkplänen und Werkstatteinweisungen, von Kundenzeichnungen (innenarchitektonisch), Berechnungen und Voranschlägen, z. T. Korrespondenz (nur Diktat). Eintritt auf 1. Juni oder später. Bei Eignung Dauerstelle. Handschriftliche Offerten mit Referenzen, Photo und Gehaltsanspruch unter Chiffre ZN 5471 an Mosse-Annoncen AG., Zürich 23.

Gesucht von großer Bauunternehmung auf dem Platze Zürich

## Ingenieur oder Techniker

mit Bauplatzerfahrung, für Kalkulation und Bauführung im Tiefbau.

Nur absolut tüchtige und erfahrene Bewerber wollen sich handschriftlich melden mit Angabe der bisherigen Tätigkeit, des Lohnanspruches und der Eintrittsmöglichkeit, sowie Beilage von Zeugniskopien und Photo, unter OFA 2082 Z Orell Füssli-Annoncen, Zürich 22.

## Directeur

Fabrique de Produits en ciment et commerce de matériaux de Construction de la Suisse romande, gros et détail, très prospère et en plein développement, engagerait Directeur de 1ère force, expérimenté et au courant de la branche. La préférence serait donnée à personne pouvant disposer d'un certain capital pour s'intéresser financièrement à l'affaire. Faire offres avec renseignements, curriculum vitae, prétentions etc. sous chiffre P 2565 à Publicitas Lausanne.

Gesucht für Stahlbau jüngerer

## Dipl. Ingenieur

mit praktischer Erfahrung. Bewerber wollen sich melden mit Beilage von Lebenslauf, Photo und Angabe der Referenzen an Lais AG., Basel, Eisenkonstruktionen.

## Zu verkaufen:

327 m nahtlose **Stahlröhren** 381/363 mm, SM 55-65 kg/mm<sup>2</sup> neu  
200 m nahtlose **Stahlröhren** 254/240 mm, SM 55-65 kg/mm<sup>2</sup> neu  
133 m nahtlose **Stahlröhren** 254/240 mm, SM 55-65 kg/mm<sup>2</sup> gebr.

Obige Röhren sind an den Enden mit Gewinden versehen und besitzen Schutzmuffen.

19,65 m geschw. **Futterrohre** 726/710 mm, Flusseisenblech  
32,25 m geschw. **Futterrohre** 642/630 mm, Flusseisenblech  
28,50 m geschw. **Futterrohre** 600/590 mm, Flusseisenblech  
185 m geschw. **Futterrohre** 512/500 mm, SM-BI. 55-65 kg/mm<sup>2</sup>  
107 m geschw. **Futterrohre** 512/502 mm, SM-BI. 55-65 kg/mm<sup>2</sup>  
Obige Röhren sind einmal gebraucht, Zustand tadellos.

Das gesamte Material eignet sich für Bohrungen aller Art, sowie Wasserfassungen und wird wegen Nichtgebrauch zu günstigen Bedingungen abgegeben.

Anfragen und Besichtigung bei

Schweizerische Sodafabrik Zurzach

Eine Spitzenleistung im modernen  
Großwaagenbau ist die  
„BOCH“.

## Brücken- und Geleise- waage

(System Wirth)

Alleiniger Hersteller:

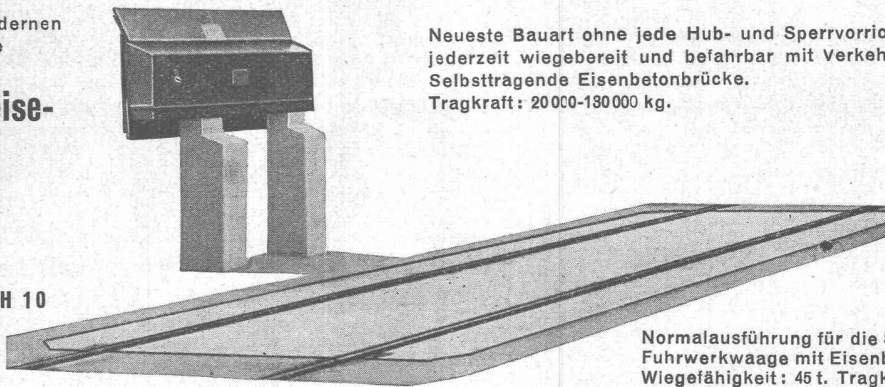
**Hans Boch**

**WAAGENFABRIK ZÜRICH 10**

Rosengartenstraße 28  
Telephon (051) 28 13 33

MUBA - Halle III, Stand 769

Verlangen Sie Referenzen.



Neueste Bauart ohne jede Hub- und Sperrvorrichtung,  
jederzeit wiegebereit und befahrbar mit Verkehrslast.  
Selbsttragende Eisenbetonbrücke.  
Tragkraft: 20 000-130 000 kg.

Normalausführung für die SBB. Geleise-  
fuhrwerkwaage mit Eisenbeton-Brücke.  
Wiegefähigkeit: 45 t. Tragkraft: 110 t.  
Brückengröße: Nutzlänge 8,4 m. Breite:  
2,5 m. Befahrbar mit allen Lokomotiven.



## Fenster

vorteilhaft durch

**FENSTERFABRIK ALBISRIEDEN AG.**

ZÜRICH 9 Fellenbergstrasse 245 Tel. 27 06 91

## Oerlikon-

Halle VI  
Stand 1504

### Pressmantel-Elektroden

werden für Kraftwerkbauten  
mit Vorliebe verwendet

**ELEKTRODENFABRIK**  
**der Werkzeugmaschinenfabrik Oerlikon**  
**Bühler & Co., Zürich 50**  
Birchstrasse 230 - Tel. 46 65 50

## Lichtpauspapiere

## Pauspapiere

## Zeichenpapiere

liefert seit über 70 Jahren



**A. MESSERLI, ZÜRICH 2**

Tel. (051) 25 68 90/91

Fabrik technischer Papiere



## Besserer Beton - ohne Mehrkosten

Der Einschluss 3-5% (Abs. Vol.)  
Luftm Beton durch DAREX-AEA

gibt: vielfache Erhöhung der Widerstandsfähigkeit gegen Frost- und Tauschäden. Wasser-  
undurchlässigkeit. Reduktion des Anmachwassers, der Entmischung, der Wasser-  
ausscheidung, Größere Plastizität. Leichtere Verarbeitung. Keine Kiesnester.  
Durch Reduktion des W/Z-Faktors und des Feinsandes keine Festigkeitsverluste.

Generalvertretung: **ROGER FREY**, dipl. Ing., Beethovenstr. 47, **ZÜRICH 2** Tel. (051) 23 33 64

# Beton - Christen

W. Christen & Cie Zementwarenfabrik Basel Tel 2 88 80

Verlangen Sie Offerten für:

Treppen, Wand- und Bodenplatten, Betonfenster,  
Jalousien, Tröge, Klärgruben und Benzinabscheider.



Der Motorwähler hat Einzelantrieb. Die Einstellung erfolgt direkt durch die Wahlimpulse der Teilnehmer. Die Wähler werden elektrisch, ohne mechanische Anschlüsse stillgelegt. Dieser elastische Bremsvorgang ermöglicht ein beinahe geräuschloses und vor allem erschütterungsfreies Arbeiten bei minimaler mechanischer Beanspruchung des Materials. Für die Stromzuführung auf die Wählerarme werden an Stelle der bei den bisherigen Konstruktionen üblichen Litzen und Schnüre, Silberkontakte verwendet. Dadurch wurde eine wesentliche Störquelle der meisten bisher verwendeten Wählerkonstruktionen beseitigt.

Eine Anzahl von Mess- und Prüfgeräten geben von den Leistungen der Firma auf diesem Spezialgebiet kund. Hier seien genannt: Verstärker, die an wichtigen Stellen eingebaut sind, lassen sich durch das Verstärkerprüfgerät periodisch auf ihren Betriebszustand überprüfen. Durch die Überwachung des Klirrfaktors können Alterungserscheinungen an den Röhren und Kondensatoren rechtzeitig erkannt und zugleich eingegrenzt werden. Das Prüfgerät besteht im wesentlichen aus einem 1000-Hz-Röhrengenerator, einem Klirrfaktormesser 0,2—20 %, einem Messverstärker und einem Tonfrequenz-Voltmeter 30—10 000 Hz.

### Aktiengesellschaft Oederlin & Cie., Baden

Halle XIII, Stand Nr. 4509

Neben den schon bekannten Qualitätsprodukten der Armaturenbranche und den Produkten der Giessereien für Nichteisen-, Schwer- und Leichtmetalle zeigt diese Firma die NIBCO-Kupferrohrverbinder mit den zugehörigen Abstell- und Umleitmarmaturen. Die Verwendung dieser Verbinder ist denkbar einfach, beruht sie doch auf der Kapillarwirkung der Lötung von Kupferrohr und Kupferbogen, T-Stücken oder anderer Kombinationen.

Beachtenswert ist weiter die neue Sicherheitsbatterie, von der alle Teile aus gepressten Materialien hergestellt sind. Auch die neuen Bade- und Spülmaschinen dürften das Interesse der Besucher finden.


**KIW**

### Gummi- und Asbest-Fabrikate

Kautschuk- und Industriebedarf  
Winterthur (052) 2 36 66

## BAUBESCHLÄGE MÖBELBESCHLÄGE WERKZEUGE

Besichtigen Sie bitte meine Ausstellung in der  
Baumuster-Centrale, Talstrasse 9

# F. Bender.

ZÜRICH, Oberdorfstrasse 9 und 10, Tel. 32 71 92



Verlangen Sie unverbindlich bemusterte Offerte

imprägniert, konserviert und färbt das Holz. OMEGOL dringt tief ins Holz ein und erzeugt dadurch eine dauerhafte Schutzwirkung. - In verschiedenen Nuancen lieferbar - Prospekte und Gratismuster unverbindlich

### BACHER AG.

Bautenschutzprodukte



### REINACH/BASEL

Telephon (061) 6 22 07

Besuchen Sie unseren MUBA-Stand im Freien, vor Halle 8a (Gewächshaus)



MD

**Stahlhochbau**  
Statische Berechnungen  
und Ausführung

# GAUGER

Gauger & Co. A.G. Zürich



## SIEBER-

Pat. Aufzug-Treppen und Aufzug-Leitern, welche nicht zusammengelegt werden müssen

Fabrikation durch Patentinhaber:

H. Sieber, Brunnhalde 9, Luzern  
Telephon (041) 2 04 56

Fabrikation durch Lizenzinhaber:

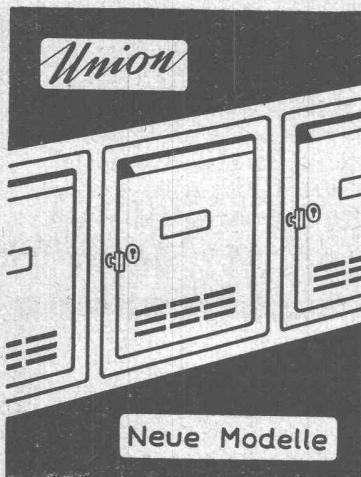
Frutiger's Söhne, Oberhofen  
(Thun) Telephon 5 93 05

Werner Geisser, St. Gallen

Telephon (071) 2 94 94 Lindenstrasse 73

Zu besichtigen an der

Exposition permanente «Melrose», Lausanne, vis-à-vis Bahnhof



## Brief- und Milchkasten Mauerkassen

Union-Kassenfabrik AG.

Postfach Zürich 40

Telephon (051) 25 17 58

Verlangen Sie Prospekt Nr. 49

Schweizer Mustermesse  
Halle X, Stand 3735

Neue Modelle



## BIEGUNGSMESSER

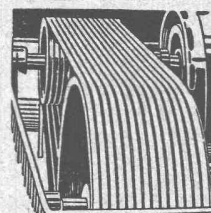
Patent Griot — D. R. G. M.

für Brücken, Decken, Säulen usw.

$\frac{1}{60}$  mm ablesbar

solide, bequeme Bauart - Prospekt frei  
Zahlreiche Referenzen von Behörden und Firmen

H. Griot Birchstr. 116, Tel. (051) 46 73 45 Zürich 11 Schweiz



## Industrie-Artikel

Treibriemen

Keilriemen

Dichtungsmaterial

Gummischläuche

Transportbänder

Riemenverbinder

Adolf Schlatter A.G. Zürich

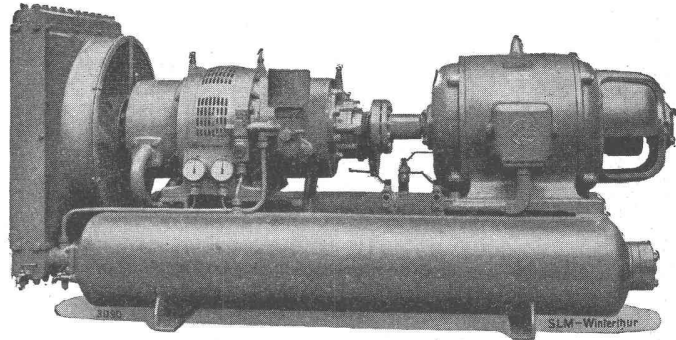
Tel. (051) 26 17 86

Stampfenbachstr. 73

# SLM Schweizerische Lokomotiv- und Maschinenfabrik Winterthur

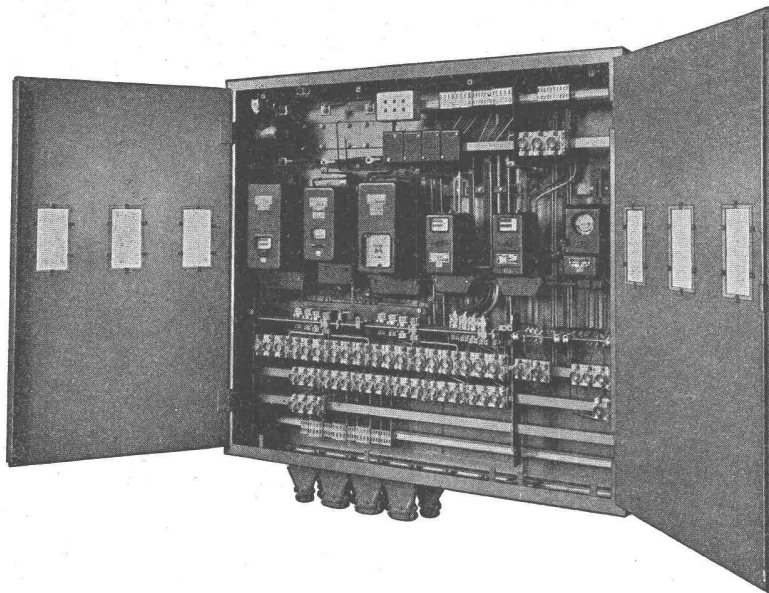
## WIR LIEFERN:

Dampf-, elektrische und Diesellokomotiven und Triebwagen  
 Rangier-, Werk- und Baulokomotiven  
 Stationäre, Fahrzeug- und  
 Schiffsdieselmotoren von 30 bis 2000 PSe  
 Schiffswende- und Untersetzungsgetriebe  
 Stufengetriebe für Schienentriebfahrzeuge  
 Gebläse, Kompressoren und  
 Vakuumpumpen  
 Wasserringpumpen  
 Wärmepumpen  
 Dampfkesselanlagen  
 Schnellaufende Kolbendampfmaschinen  
 Apparate, Behälter und übrige  
 Kesselschmiedeprodukte  
 Giessereierzeugnisse wie  
 Grauguss, Leichtmetall- und  
 Bronzeguss



Luftgekühlter SLM-Baukompressor, 3,5 m³/min,  
 Chassis als Druckluft-Reservoir ausgebildet

Mustermesse Basel: Halle V - Elektrizität - Stand 1387 Gruppe 13  
 Halle VIII - Baumesse - Stand 2995 Gruppe 16



Verteilschrank für Drehstromanlage in einer Mühle

## CMC

**-Verteilkasten  
 -Verteilschränke  
 -Verteilbatterien**

aus Stahlblech ersetzen offene  
 Sicherungs-, Zähler- und Schalttafeln

Bequeme und rasche Montage  
 Geringster Platzbedarf  
 Schutz vor Schmutz, Staub, Feuchtigkeit und Brandgefahr

# CARL MAIER & CIE. SCHAFFHAUSEN

Fabrik elektrischer Apparate und Schaltanlagen Telephone (053) 53813

BESUCHT UNSERN STAND NR. 1386 IN HALLE V AN DER MUBA



# Terrassenbeläge

begehbare, strapazierfähige Schutzbeläge über wasserdichten Flachdach- und Terrassen-Isolationen erstellen als Spezialität

## MEYNADIER



Lothar SWS Zürich

Meynadier & Cie. AG., Zürich, Vulkanstraße 110, Telefon 25 52 57

Bern, Murtenstraße 36 Tel. 290 51

**Besuchen Sie unseren Stand Nr. 2941, Halle VIII, an der Mustermesse Basel**